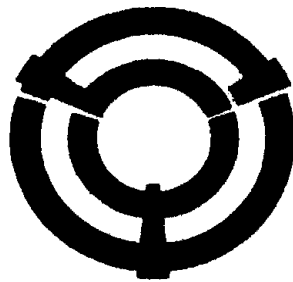


平成 23 年度

市 税 概 要



関 市

目 次

関市の概要

1	位置と概況	2
2	人口の推移	3
3	年度別の一般会計決算額（目的別）	4
4	平成23年度一般会計当初予算額（目的別）	6
5	年度別の市税決算状況	8
6	市税調定額（現年度分）に関する調	10
7	市民一人当たりの税額	12
8	世帯当たりの税額	13
9	平成23年度市税当初予算額	14

市 民 税

10	個人の市・県民税に関する調（7月1日現在）	16
11	平成23年度納税義務者に関する調	18
12	特別徴収に関する調	18
13	所得区分別の所得割額等に関する調	20
14	課税標準額段階別の所得割額等に関する調	22
15	退職所得の分離課税に係る所得割額等に関する調	24
16	法人市民税の納税義務者に関する調	25
17	法人市民税の月別調定額等に関する調（現年課税分）	26

固定資産税・都市計画税

18	固定資産税・都市計画税等に関する調（当初）	30
19	平成23年度土地に関する調	32
20	平成23年度家屋に関する調	34
21	新增築家屋に関する調	36
22	平成23年度償却資産に関する調	38

諸 税

2 3	軽自動車税に関する調 (当初)	40
2 4	市たばこ税に関する調	42
2 5	特別土地保有税に関する調	44
2 6	入湯税に関する調	45
2 7	鉱産税に関する調	45

収 納

2 8	年度別の納期前納付報奨金に関する調	48
2 9	督促状の発送状況	49
3 0	滞納繰越額等に関する調	50
3 1	口座振替に関する調	51
3 2	滞納処分の執行停止等に関する調	52
3 3	差押等に関する調	52
3 4	換価金額等に関する調	52
3 5	不納欠損に関する調	53
3 6	年度別の市税収入状況	54

そ の 他

3 7	行政組織図	57
3 8	徴税費に関する調	59
3 9	証明閲覧等に関する調	60
4 0	市税の税率等 (平成23年度)	62

関市の概要



市章

「セキ」を図案化
丸くおさまり、外に向かって発展する意を
表わしたものです。 (昭和38年7月17日制定)

1 位置と概況

日本のほぼ真ん中（国・岐阜県の人口重心の地）、岐阜県の中南部に位置する関市は、名刀「関の孫六（日本刀）」に代表される“刃物のまち”として、また清流「長良川」に代表される“美しい自然環境のまち”として発展を続けています。

昭和25年（1950年）に市制施行した本市は、平成17年（2005年）2月の旧関市と旧武儀郡2町3村との合併により、市域が東西約39km・南北約43km・面積472.84km²へと大きく広がり、その地形は全国的にも珍しいV字形で、あたかも鳥が翼を広げて飛び立つ姿を想像させられます。

700有余年の歴史と伝統を誇る刃物産業で培われた高度な技術は、自動車関連産業をはじめ様々な分野に活かされており、市内企業において数多くの高品質・高精度な製品が生み出されています。

今後、東海北陸自動車道と東海環状自動車道との結節点という本市が有する立地条件を活かし、人・物・情報がいきいきと交流する「先端技術型生産拠点」としての更なる発展を目指すとともに、「日本一しあわせなまち・関市」の創造に向けて、市民・行政・事業者が一体となって様々な施策の展開を図っていききたいと考えています。



2 人口の推移

(単位：世帯、人)

年次	世帯数	人口			一世帯当 たり人口	人口密度 (1km ²)	備考
		総数	男	女			
昭和25年	5,468	27,380	13,441	13,939	5.01	845.1	国勢調査
30	8,184	40,968	20,074	20,894	5.01	415.3	国勢調査
35	9,095	43,187	21,192	21,995	4.75	418.1	国勢調査
40	10,321	45,375	22,124	23,251	4.40	439.3	国勢調査
45	11,763	49,078	23,888	25,190	4.17	475.1	国勢調査
47	12,574	51,649	25,418	26,231	4.11	500.0	
48	12,812	52,612	25,909	26,703	4.11	509.3	
49	13,184	53,469	26,324	27,145	4.06	517.6	
50	13,472	53,881	26,358	27,523	4.00	521.6	国勢調査
51	13,799	55,290	27,232	28,058	4.01	535.2	
52	14,104	56,268	27,712	28,556	3.99	544.5	
53	14,376	57,280	28,171	29,109	3.98	554.7	
54	14,633	58,320	28,690	29,630	3.99	564.6	
55	15,171	59,192	28,946	30,246	3.90	573.0	国勢調査
56	15,384	60,510	29,690	30,820	3.93	585.8	
57	15,693	61,570	30,244	31,326	3.92	596.0	
58	16,046	62,719	30,878	31,841	3.91	607.2	
59	16,360	63,658	31,366	32,292	3.89	616.2	
60	17,246	64,149	31,470	32,679	3.71	621.0	国勢調査
61	16,997	65,263	32,090	33,173	3.84	631.8	
62	17,818	66,157	32,592	33,565	3.71	640.4	
63	18,064	66,944	32,945	33,999	3.71	648.1	
平成元年	18,463	67,804	33,362	34,442	3.67	656.4	
2	19,287	68,386	33,498	34,888	3.52	667.0	国勢調査
3	19,329	69,538	34,163	35,375	3.60	678.2	
4	19,760	70,213	34,484	35,729	3.55	684.8	
5	20,064	70,761	34,704	36,057	3.53	690.1	
6	20,583	71,394	34,993	36,401	3.47	696.3	
7	21,749	71,916	35,011	36,905	3.31	701.6	国勢調査
8	21,417	72,513	35,500	37,013	3.39	707.4	
9	21,876	73,164	35,822	37,342	3.34	713.7	
10	22,270	73,649	36,070	37,579	3.30	718.4	
11	22,670	74,073	36,228	37,845	3.27	722.6	
12	24,082	74,438	36,184	38,254	3.09	726.2	国勢調査
13	24,697	76,164	37,334	38,830	3.08	743.0	
14	25,229	76,634	37,524	39,110	3.04	747.6	
15	25,684	77,021	37,715	39,306	3.00	751.4	
16	26,160	77,456	37,908	39,548	2.96	755.6	
17	31,227	92,597	45,128	47,469	2.97	195.8	国勢調査
18	32,609	94,991	46,324	48,667	2.91	200.9	
19	33,125	95,034	46,405	48,629	2.87	201.0	
20	33,436	94,710	46,174	48,536	2.83	200.3	
21	33,512	94,108	45,857	48,251	2.81	199.0	
22	32,212	91,418	44,592	46,826	2.84	193.3	国勢調査
23	33,885	93,356	45,536	47,820	2.76	197.4	

※ 住民登録（平成13年度以降は外国人登録を含む。）は、10月1日現在

3 年度別の一般会計決算額（目的別）

〔歳入〕

区分	平成16年度		平成17年度		平成18年度	
	決算額	構成比	決算額	構成比	決算額	構成比
歳入合計	36,483,875	100.0	41,124,007	100.0	38,687,097	100.0
市 税	10,324,545	28.3	12,273,202	29.8	12,249,925	31.7
地 方 譲 与 税	538,926	1.5	807,103	2.0	1,177,198	3.0
利 子 割 交 付 金	91,230	0.3	59,466	0.1	42,066	0.1
配 当 割 交 付 金	14,328	0.0	22,806	0.1	41,639	0.1
株 式 等 譲 渡 所 得 割 交 付 金	15,378	0.0	36,924	0.1	35,721	0.1
地 方 消 費 税 交 付 金	813,977	2.2	868,364	2.1	914,804	2.4
ゴ ル フ 場 利 用 税 交 付 金	150,840	0.4	133,773	0.3	128,865	0.3
特 別 地 方 消 費 税 交 付 金						
自 動 車 取 得 税 交 付 金	225,349	0.6	261,595	0.6	267,273	0.7
地 方 特 例 交 付 金	309,589	0.8	366,108	0.9	302,551	0.8
地 方 交 付 税	4,466,509	12.2	9,673,785	23.5	9,365,800	24.2
交 通 安 全 対 策 特 別 交 付 金	16,930	0.0	18,242	0.0	19,297	0.0
分 担 金 及 び 負 担 金	513,230	1.4	615,037	1.5	611,041	1.6
使 用 料 及 び 手 数 料	455,010	1.2	757,466	1.8	534,893	1.4
国 庫 支 出 金	2,728,524	7.5	3,073,784	7.5	2,497,039	6.5
県 支 出 金	1,396,074	3.8	1,306,885	3.2	1,704,332	4.4
財 産 収 入	71,181	0.2	144,087	0.4	146,282	0.4
寄 附 金	13,480	0.0	4,598	0.0	1,263	0.0
繰 上 金	4,817,986	13.2	1,408,605	3.4	1,918,337	5.0
繰 越 金	2,364,866	6.5	4,851,776	11.8	2,633,402	6.8
諸 収 入	1,219,423	3.3	1,358,401	3.3	941,069	2.4
市 債	5,936,500	16.3	3,082,000	7.5	3,154,300	8.2

〔歳出〕

区分	決算額	構成比	決算額	構成比	決算額	構成比
歳出合計	31,632,099	100.0	38,490,606	100.0	36,714,886	100.0
議 会 費	250,572	0.8	290,870	0.8	290,302	0.8
総 務 費	6,059,733	19.2	7,561,490	19.6	6,929,304	18.9
民 生 費	5,300,238	16.8	7,011,149	18.2	7,400,960	20.2
衛 生 費	2,465,130	7.8	4,802,675	12.5	3,130,826	8.5
農 林 水 産 業 費	905,013	2.9	1,545,425	4.0	1,605,661	4.4
商 工 費	776,758	2.5	1,162,971	3.0	1,216,706	3.3
土 木 費	4,772,804	15.1	5,320,642	13.8	4,714,384	12.8
消 防 費	1,056,138	3.3	1,791,304	4.7	1,759,767	4.8
教 育 費	3,702,549	11.7	4,002,928	10.4	4,703,722	12.8
災 害 復 旧 費	191,405	0.6	230,285	0.6	49,943	0.1
公 債 費	5,034,517	15.9	4,770,867	12.4	4,913,311	13.4
諸 支 出 金	1,117,242	3.5				

(単位：千円、%)

平成19年度		平成20年度		平成21年度		平成22年度	
決算額	構成比	決算額	構成比	決算額	構成比	決算額	構成比
38,693,920	100.0	36,543,442	100.0	38,380,484	100.0	39,787,354	100.0
13,623,355	35.2	13,592,474	37.2	12,817,337	33.4	12,714,034	32.0
471,037	1.2	453,468	1.2	430,919	1.1	421,034	1.1
53,886	0.1	56,249	0.2	50,320	0.1	45,899	0.1
47,235	0.1	19,514	0.1	15,772	0.0	19,770	0.0
30,346	0.1	8,356	0.0	7,147	0.0	5,865	0.0
921,308	2.4	867,495	2.4	902,370	2.4	900,820	2.3
123,271	0.3	119,573	0.3	117,711	0.3	112,684	0.3
				470	0.0		
252,625	0.7	223,660	0.6	132,858	0.3	119,859	0.3
92,321	0.2	162,533	0.4	171,131	0.4	195,693	0.5
9,106,631	23.5	9,057,880	24.8	9,180,064	23.9	9,343,344	23.5
18,994	0.0	16,814	0.0	16,788	0.0	16,327	0.0
611,276	1.6	596,633	1.6	597,487	1.6	571,608	1.4
529,786	1.4	538,123	1.5	516,805	1.3	411,267	1.0
2,108,783	5.4	1,843,630	5.0	4,657,541	12.1	4,410,227	11.1
1,807,729	4.7	1,801,632	4.9	1,677,070	4.4	1,874,072	4.7
145,114	0.4	211,205	0.6	173,058	0.5	224,085	0.6
108,764	0.3	13,858	0.0	39,431	0.1	8,232	0.0
525,706	1.4	1,146,515	3.1	1,113,598	2.9	1,291,255	3.2
1,972,211	5.1	2,407,093	6.6	2,088,340	5.4	2,467,795	6.2
2,811,442	7.3	759,937	2.1	726,367	1.9	883,184	2.2
3,332,100	8.6	2,646,800	7.2	2,947,900	7.7	3,750,300	9.4

決算額	構成比	決算額	構成比	決算額	構成比	決算額	構成比
36,286,827	100.0	34,455,102	100.0	35,912,689	100.0	37,490,649	100.0
265,619	0.7	273,678	0.8	256,911	0.7	253,979	0.7
7,115,824	19.6	5,599,276	16.3	6,563,161	18.3	6,493,455	17.3
7,367,328	20.3	7,599,741	22.1	7,835,531	21.8	9,436,921	25.2
3,212,364	8.9	3,116,641	9.0	3,096,437	8.6	2,969,156	7.9
1,573,939	4.3	1,586,762	4.6	1,778,075	5.0	1,761,242	4.7
1,033,408	2.8	845,399	2.5	710,110	2.0	743,167	2.0
4,384,454	12.1	4,116,501	11.9	4,090,711	11.4	4,105,222	10.9
1,606,623	4.4	1,761,732	5.1	1,559,508	4.3	1,723,913	4.6
4,758,596	13.1	4,600,495	13.4	5,024,965	14.0	5,036,023	13.4
49,346	0.1	62,381	0.2	201,609	0.6	168,738	0.5
4,919,326	13.6	4,892,496	14.2	4,795,671	13.4	4,798,833	12.8

4 平成23年度一般会計当初予算額（目的別）

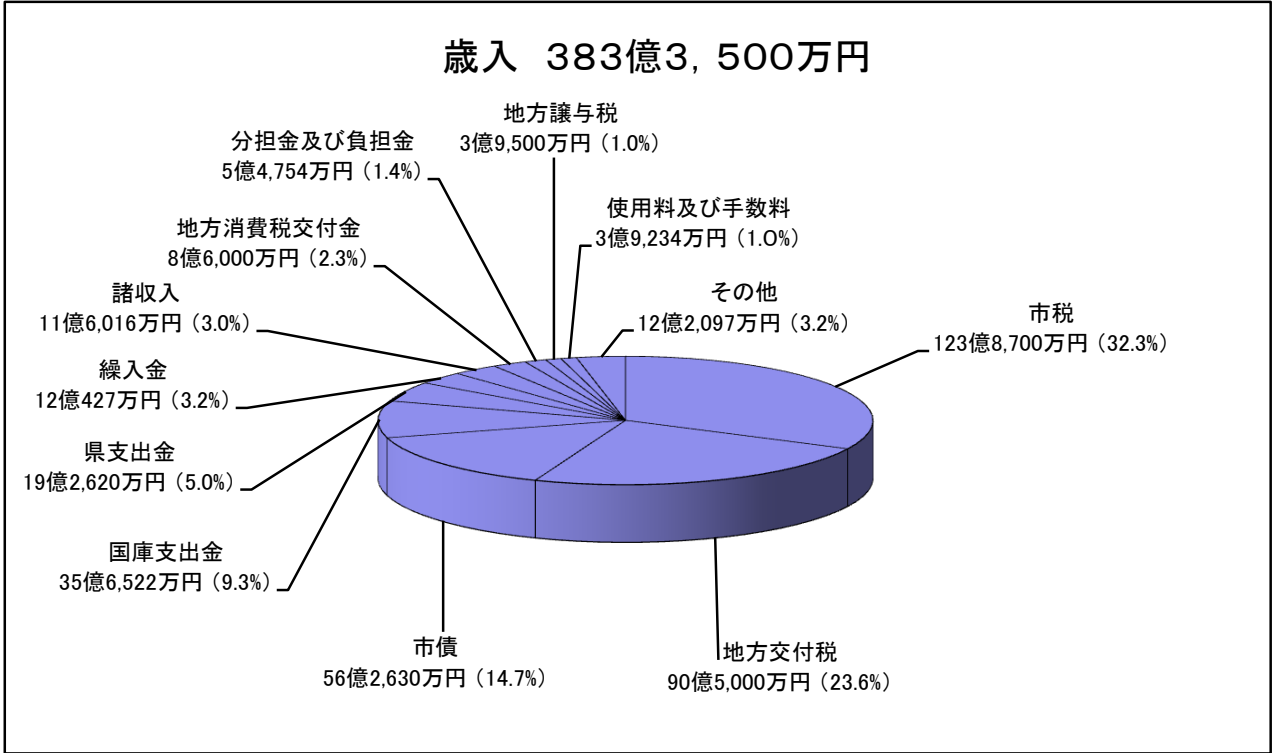
（単位：千円、％）

歳入		前年比	歳出		前年比
市 税	12,387,006	△ 1.4	議会費	354,993	34.3
地方譲与税	395,000	△ 1.3	総務費	4,818,113	4.8
利子割交付金	32,000	0.0	民生費	10,433,970	8.6
配当割交付金	8,000	60.0	衛生費	3,171,451	5.4
株式等譲渡所得割交付金	3,000	0.0	農林水産業費	1,489,161	△ 13.5
地方消費税交付金	860,000	2.4	商工費	648,515	△ 14.7
ゴルフ場利用税交付金	110,000	△ 6.8	土木費	3,672,911	△ 3.7
自動車取得税交付金	100,000	△ 9.1	消防費	1,804,022	0.8
地方特例交付金	194,000	2.1	教育費	7,046,584	26.1
地方交付税	9,050,000	1.7	災害復旧費	57,650	△ 24.0
交通安全対策特別交付金	16,000	△ 11.1	公債費	4,807,630	△ 0.5
分担金及び負担金	574,536	△ 6.3	予備費	30,000	0.0
使用料及び手数料	392,345	△ 3.0			
国庫支出金	3,565,219	8.9			
県支出金	1,926,201	14.9			
財産収入	230,468	12.8			
寄附金	501	△ 50.0			
繰入金	1,204,268	△ 13.6			
繰越金	500,000	66.7			
諸収入	1,160,156	45.8			
市 債	5,626,300	32.5			
歳入合計	38,335,000	6.2	歳出合計	38,335,000	6.2

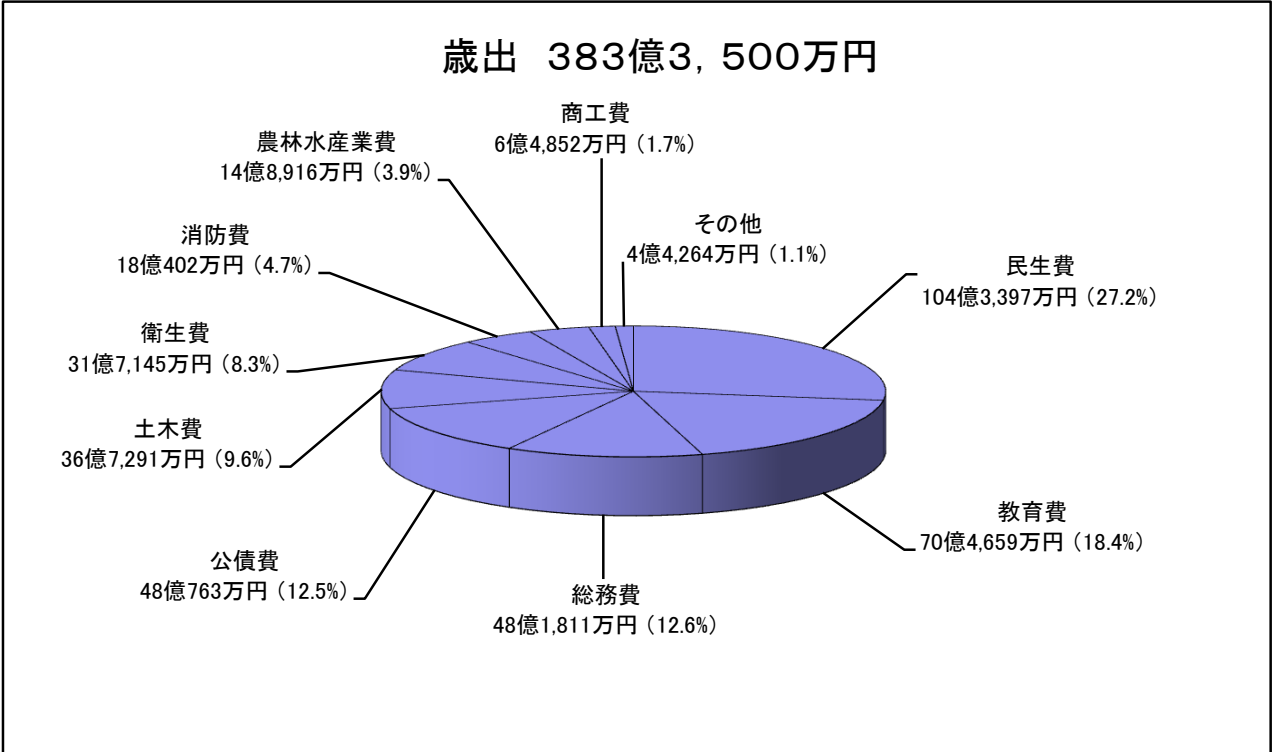
平成23年度一般会計当初予算(構成図)

総額383億3,500万円

歳入



歳出



5 年度別の市税決算状況

区分	年度	平成18年度			平成19年度		
		調定額	収入額	収納率	調定額	収入額	収納率
市 民 税		4,898,966	4,559,251	93.1	6,015,493	5,651,548	93.9
個人分		3,673,518	3,374,020	91.8	4,616,877	4,287,512	92.9
現年課税分		3,379,981	3,312,539	98.0	4,337,251	4,223,458	97.4
滞納繰越分		293,537	61,481	20.9	279,626	64,054	22.9
法人分		1,225,448	1,185,231	96.7	1,398,616	1,364,036	97.5
現年課税分		1,182,585	1,179,853	99.8	1,362,712	1,360,618	99.8
滞納繰越分		42,863	5,378	12.5	35,904	3,418	9.5
固 定 資 産 税		6,872,990	5,987,224	87.1	6,982,635	6,238,076	89.3
純固定資産税		6,865,937	5,980,171	87.1	6,976,646	6,232,087	89.3
現年課税分		5,979,788	5,835,032	97.6	6,119,719	5,994,441	98.0
滞納繰越分		886,149	145,139	16.4	856,927	237,646	27.7
交付金・納付金		7,053	7,053	100.0	5,989	5,989	100.0
軽自動車税		171,416	160,964	93.9	185,563	174,062	93.8
現年課税分		162,850	159,068	97.7	175,675	171,316	97.5
滞納繰越分		8,566	1,896	22.1	9,888	2,746	27.8
市たばこ税		535,085	535,085	100.0	521,151	521,151	100.0
鉱産税		2	2	100.0	0	0	0.0
特別土地保有税		3,533	3,296	93.3	2,844	2,844	100.0
現年課税分		2,897	2,897	100.0	2,844	2,844	100.0
滞納繰越分		636	399	62.7	0	0	0.0
入湯税		69,502	69,502	100.0	70,890	70,890	100.0
現年課税分		69,502	69,502	100.0	70,890	70,890	100.0
滞納繰越分		0	0	0.0	0	0	0.0
都市計画税		1,062,333	934,601	88.0	1,073,589	964,784	89.9
現年課税分		936,697	914,022	97.6	949,932	930,488	98.0
滞納繰越分		125,636	20,579	16.4	123,657	34,296	27.7
合 計		13,613,827	12,249,925	90.0	14,852,165	13,623,355	91.7
現年課税分		12,256,440	12,015,053	98.0	13,546,163	13,281,195	98.0
滞納繰越分		1,357,387	234,872	17.3	1,306,002	342,160	26.2

(単位：千円、%)

平成20年度			平成21年度			平成22年度		
調定額	収入額	収納率	調定額	収入額	収納率	調定額	収入額	収納率
6,053,553	5,656,125	93.4	5,505,047	5,097,359	92.6	5,334,813	4,942,480	92.6
4,842,727	4,478,709	92.5	4,762,556	4,368,973	91.7	4,253,297	3,870,378	91.0
4,529,656	4,402,415	97.2	4,415,831	4,288,565	97.1	3,876,029	3,794,998	97.9
313,071	76,294	24.4	346,725	80,408	23.2	377,268	75,380	20.0
1,210,826	1,177,416	97.2	742,491	728,386	98.1	1,081,516	1,072,102	99.1
1,178,353	1,174,779	99.7	732,919	727,144	99.2	1,070,609	1,069,647	99.9
32,473	2,637	8.1	9,572	1,242	13.0	10,907	2,455	22.5
6,946,997	6,233,834	89.7	6,617,235	6,066,767	91.7	6,610,994	6,093,435	92.2
6,945,641	6,232,478	89.7	6,615,721	6,065,253	91.7	6,609,527	6,091,968	92.2
6,227,217	6,093,503	97.9	6,094,887	5,962,070	97.8	6,102,584	5,974,887	97.9
718,424	138,975	19.3	520,834	103,183	19.8	506,943	117,081	23.1
1,356	1,356	100.0	1,514	1,514	100.0	1,467	1,467	100.0
191,997	180,618	94.1	194,849	182,617	93.7	198,117	185,442	93.6
181,207	177,069	97.7	184,142	179,675	97.6	186,743	182,485	97.7
10,790	3,549	32.9	10,707	2,942	27.5	11,374	2,957	26.0
483,832	483,832	100.0	460,427	460,427	100.0	477,310	477,310	100.0
0	0	0.0	0	0	0.0	0	0	0.0
0	0	0.0	2,286	2,286	100.0	0	0	0.0
0	0	0.0	2,286	2,286	100.0	0	0	0.0
0	0	0.0	0	0	0.0	0	0	0.0
63,223	62,072	98.2	58,914	57,763	98.0	50,765	49,613	97.7
63,223	62,072	98.2	57,763	57,763	100.0	49,613	49,613	100.0
0	0	0.0	1,151	0	0.0	1,152	0	0.0
1,081,672	975,993	90.2	1,033,135	950,118	92.0	1,044,889	965,754	92.4
976,643	955,672	97.9	955,577	934,753	97.8	968,332	948,069	97.9
105,029	20,321	19.3	77,558	15,365	19.8	76,557	17,685	23.1
14,821,274	13,592,474	91.7	13,871,893	12,817,337	92.4	13,716,888	12,714,034	92.7
13,641,487	13,350,698	97.9	12,905,346	12,614,197	97.7	12,732,687	12,498,476	98.2
1,179,787	241,776	20.5	966,547	203,140	21.0	984,201	215,558	21.9

6 市税調定額（現年度分）に関する調

区 分 年 度	市民税				固定資産税		軽自動車税		市たばこ税	
	個人 調定額	前年比	法人 調定額	前年比	交付金含 調定額	前年比	現年度 調定額	前年比	現年度 調定額	前年比
1 2	3,070,078	1.2	1,079,224	9.4	5,441,931	4.1	100,380	12.0	420,065	6.9
1 3	2,837,527	△ 7.6	956,300	△ 11.4	5,169,753	△ 5.0	100,584	0.2	425,692	1.3
1 4	2,794,895	△ 1.5	804,332	△ 15.9	5,275,499	2.0	107,393	6.8	424,649	△ 0.2
1 5	2,660,605	△ 4.8	833,622	3.6	5,026,860	△ 4.7	113,109	5.3	442,841	4.3
1 6	2,608,766	△ 1.9	959,375	15.1	5,308,032	5.6	119,971	6.1	450,974	1.8
1 7	3,085,982	18.3	1,097,638	14.4	6,400,189	20.6	156,722	30.6	518,024	14.9
1 8	3,379,981	9.5	1,182,585	7.7	5,986,841	△ 6.5	162,850	3.9	535,085	3.3
1 9	4,337,251	28.3	1,362,712	15.2	6,125,708	2.3	175,675	7.9	521,151	△ 2.6
2 0	4,529,656	4.4	1,178,353	△ 13.5	6,228,573	1.7	181,207	3.1	483,832	△ 7.2
2 1	4,415,831	△ 2.5	732,919	△ 37.8	6,096,401	△ 2.1	184,142	1.6	460,427	△ 4.8
2 2	3,876,029	△ 12.2	1,070,609	46.1	6,104,051	0.1	186,743	1.4	477,310	3.7

(単位：千円、%)

鉱産税		特別土地保有税		入湯税		都市計画税		合計	
現年度 調定額	前年比	現年度 調定額	前年比	現年度 調定額	前年比	現年度 調定額	前年比	現年度 調定額	前年比
		52,972	280.8			1,087,413	8.2	11,252,063	4.7
		8,079	△ 84.7			1,036,349	△ 4.7	10,534,284	△ 6.4
		13,250	64.0			1,054,798	1.8	10,474,816	△ 0.6
		235	△ 98.2			997,781	△ 5.4	10,075,053	△ 3.8
1	皆増		皆減	12,351	皆増	1,006,913	0.9	10,466,383	3.9
4	300.0			74,761	505.3	1,004,926	△ 0.2	12,338,246	17.9
2	△ 50.0	2,897	皆増	69,502	△ 7.0	936,697	△ 6.8	12,256,440	△ 0.7
	皆減	2,844	△ 1.8	70,890	2.0	949,932	1.4	13,546,163	10.5
			皆減	63,223	△ 10.8	976,643	2.8	13,641,487	0.7
		2,286	皆増	57,763	△ 8.6	955,577	△ 2.2	12,905,346	△ 5.4
			皆減	49,613	△ 14.1	968,332	1.3	12,732,687	△ 1.3

7 市民一人当たりの税額

(単位：円)

区分	平成13年度	平成14年度	平成15年度	平成16年度	平成17年度
個人市民税	37,242	36,485	34,562	27,565	32,638
法人市民税	12,552	10,500	10,829	10,137	11,609
純固定資産税	67,831	68,845	65,282	56,037	67,627
軽自動車税	1,320	1,402	1,469	1,268	1,658
市たばこ税	5,587	5,544	5,753	4,765	5,479
鉱産税				0	0
特別土地保有税	106	173	3		
入湯税				131	791
都市計画税	13,241	13,770	12,962	10,639	10,628
合計	137,879	136,719	130,860	110,542	130,430

区分	平成18年度	平成19年度	平成20年度	平成21年度	平成22年度
個人市民税	35,671	45,836	48,052	47,194	41,548
法人市民税	12,481	14,401	12,500	7,833	11,476
純固定資産税	63,109	64,673	66,061	65,139	65,415
軽自動車税	1,719	1,857	1,922	1,968	2,002
市たばこ税	5,647	5,508	5,133	4,921	5,116
鉱産税	0				
特別土地保有税	31	30		24	
入湯税	734	749	671	617	532
都市計画税	9,886	10,039	10,361	10,213	10,380
合計	129,278	143,093	144,700	137,909	136,469

※ 現年課税分最終調定額をその年度末の住民基本台帳及び外国人登録の人口で除した数値

8 世帯当たりの税額

(単位：円)

区分	平成13年度	平成14年度	平成15年度	平成16年度	平成17年度
個人市民税	116,569	110,492	103,276	82,563	96,172
法人市民税	39,286	31,798	32,359	30,363	34,207
純固定資産税	212,302	208,488	195,069	167,846	199,273
軽自動車税	4,132	4,246	4,391	3,797	4,884
市たばこ税	17,488	16,788	17,190	14,273	16,144
鉱産税				0	0
特別土地保有税	332	524	9		
入湯税				390	2,330
都市計画税	42,575	41,700	38,731	31,867	31,318
合計	432,684	414,036	391,025	331,099	384,328

区分	平成18年度	平成19年度	平成20年度	平成21年度	平成22年度
個人市民税	103,335	130,585	135,472	132,084	115,190
法人市民税	36,155	41,028	35,242	21,923	31,817
純固定資産税	182,818	184,251	186,243	182,307	181,360
軽自動車税	4,979	5,289	5,420	5,508	5,550
市たばこ税	16,359	15,691	14,470	13,772	14,185
鉱産税	0				
特別土地保有税	89	86		68	
入湯税	2,125	2,134	1,891	1,728	1,474
都市計画税	28,637	28,601	29,209	28,583	28,777
合計	374,497	407,665	407,947	385,973	378,353

※ 現年課税分最終調定額をその年度末の住民基本台帳及び外国人登録の世帯数で除した数値

9 平成23年度市税当初予算額

(単位：千円、%)

区分	平成23年度予算額	構成比	前年度予算との比較	
			増減額	前年比
市 民 税	4,513,248	36.4	△ 270,778	△ 5.7
個 人	3,650,587	29.5	△ 422,970	△ 10.4
法 人	862,661	6.9	152,192	21.4
固 定 資 産 税	6,143,486	49.6	10,282	0.2
純固定	6,142,211	49.6	10,521	0.2
交付金	1,275	0.0	△ 239	△ 15.8
軽 自 動 車 税	190,764	1.5	10,461	5.8
市 た ば こ 税	528,553	4.3	76,945	17.0
特 別 土 地 保 有 税	1	0.0	△ 2,285	△ 100.0
入 湯 税	47,701	0.4	△ 6,555	△ 12.1
都 市 計 画 税	963,253	7.8	4,590	0.5
合 計	12,387,006	100.0	△ 177,340	△ 1.4

市 民 税



シンボルマーク

刃物をモチーフに、人と人とのふれあい、豊かな自然、交通網の結節点等を表現し、21世紀へ伸びる発展的で斬新なイメージをデザインしたものです。（平成6年9月9日制定）

10 個人の市・県民税に関する調（7月1日現在）

区分	年度	納税 義務者数	前年比	市民税				
				所得割額	均等割額	計	前年比	構成比
普通徴収	平成19年度	22,739	1.7	1,590,233	65,075	1,655,308	29.2	60.5
	平成20年度	22,579	△ 0.7	1,614,033	66,864	1,680,897	1.5	60.5
	平成21年度	19,863	△ 12.0	1,401,875	54,162	1,456,037	△ 13.4	60.5
	平成22年度	18,043	△ 9.2	1,166,956	49,066	1,216,022	△ 16.5	60.5
	平成23年度	15,360	△ 14.9	1,059,898	46,015	1,105,913	△ 9.1	60.5
特別徴収	平成19年度	22,861	1.1	2,699,261	68,149	2,767,410	34.1	60.3
	平成20年度	23,234	1.6	2,726,462	69,411	2,795,873	1.0	60.3
	平成21年度	27,766	19.5	2,800,595	81,456	2,882,051	3.1	60.3
	平成22年度	27,427	△ 1.2	2,465,292	80,673	2,545,965	△ 11.7	60.4
	平成23年度	28,551	4.1	2,561,702	84,830	2,646,532	4.0	60.4
合計	平成19年度	45,600	1.4	4,289,494	133,224	4,422,718	32.2	60.4
	平成20年度	45,813	0.5	4,340,495	136,275	4,476,770	1.2	60.4
	平成21年度	47,629	4.0	4,202,470	135,618	4,338,088	△ 3.1	60.4
	平成22年度	45,470	△ 4.5	3,632,248	129,739	3,761,987	△ 13.3	60.4
	平成23年度	43,911	△ 3.4	3,621,600	130,845	3,752,445	△ 0.3	60.4

（資料 個人の県民税の賦課状況報告書）

(単位 人、千円、%)

県民税					合計				
所得割額	均等割額	計	前年比	構成比	所得割額	均等割額	計	前年比	構成比
1,060,065	21,544	1,081,609	92.7	39.5	2,650,298	86,619	2,736,917	48.5	100
1,075,537	22,288	1,097,825	1.5	39.5	2,689,570	89,152	2,778,722	1.5	100
934,257	18,054	952,311	△ 13.3	39.5	2,336,132	72,216	2,408,348	△ 13.3	100
777,698	16,356	794,054	△ 16.6	39.5	1,944,654	65,422	2,010,076	△ 16.5	100
705,302	15,337	720,639	△ 9.2	39.5	1,765,200	61,352	1,826,552	△ 9.1	100
1,799,312	22,710	1,822,022	103.9	39.7	4,498,573	90,859	4,589,432	55.2	100
1,817,241	23,137	1,840,378	1.0	39.7	4,543,703	92,548	4,636,251	1.0	100
1,866,654	27,152	1,893,806	2.9	39.7	4,667,249	108,608	4,775,857	3.0	100
1,643,054	26,891	1,669,945	△ 11.8	39.6	4,108,346	107,564	4,215,910	△ 11.7	100
1,708,532	28,278	1,736,810	4.0	39.6	4,270,234	113,108	4,383,342	4.0	100
2,859,377	44,254	2,903,631	99.6	39.6	7,148,871	177,478	7,326,349	52.7	100
2,892,778	45,425	2,938,203	1.2	39.6	7,233,273	181,700	7,414,973	1.2	100
2,800,911	45,206	2,846,117	△ 3.1	39.6	7,003,381	180,824	7,184,205	△ 3.1	100
2,420,752	43,247	2,463,999	△ 13.4	39.6	6,053,000	172,986	6,225,986	△ 13.3	100
2,413,834	43,615	2,457,449	△ 0.3	39.6	6,035,434	174,460	6,209,894	△ 0.3	100

1.1 平成23年度納税義務者に関する調

区分	均等割のみを納める者		所得割のみを納める者		均等割と所得割を納める者		
	納税義務者数 A	均等割額 B	納税義務者数 C	所得割額 D	納税義務者数 E	均等割額 F	所得割額 G
給与所得者	2,617	7,851			32,290	96,870	3,111,522
営業等所得者	605	1,815			2,040	6,120	204,098
農業所得者	25	75			42	126	5,637
その他の所得者	1,224	3,672			4,756	14,268	315,359
家屋敷等のみ	15	45					
合計	4,486	13,458			39,128	117,384	3,636,616

(資料 市町村税課税状況等の調)

1.2 特別徴収に関する調

(単位 人、千円)

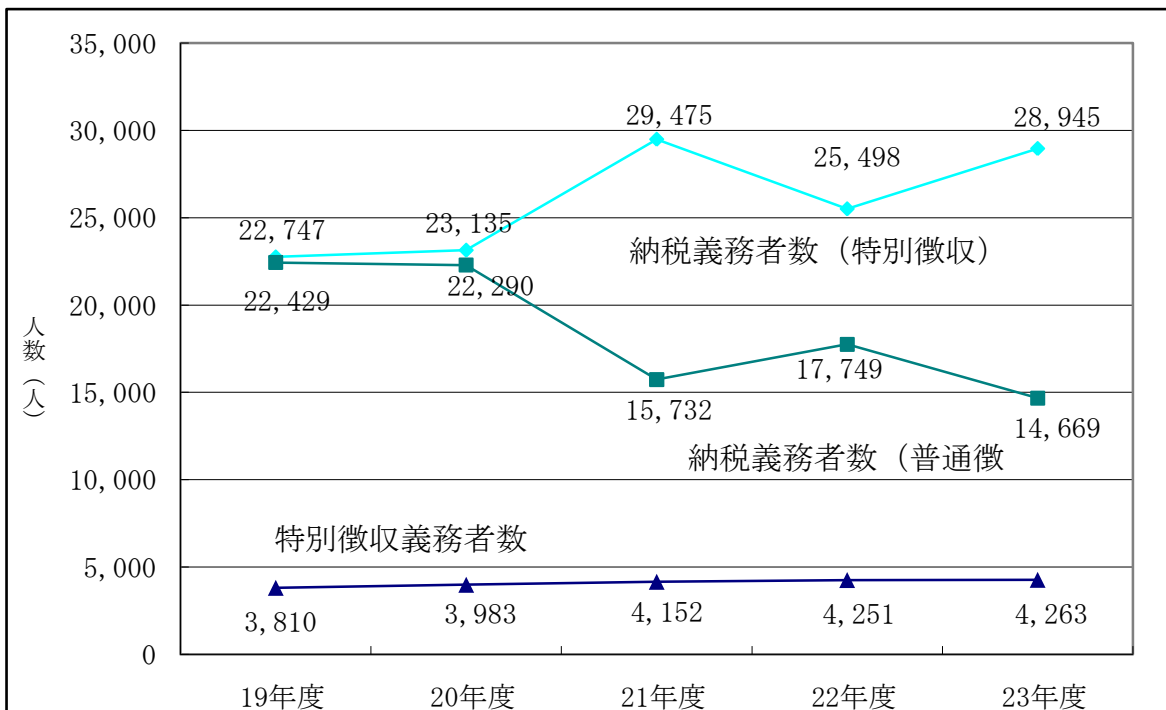
年度	特別徴収義務者	納税義務者 (特別徴収)	特別徴収税額
平成19年度	3,810	22,747	2,768,292
平成20年度	3,983	23,135	2,796,762
平成21年度 (うち年金特徴)	4,152 (8)	29,475 (4,234)	2,808,579 (68,450)
平成22年度 (うち年金特徴)	4,251 (9)	25,498 (4,498)	2,417,401 (70,389)
平成23年度 (うち年金特徴)	4,263 (10)	28,945 (4,945)	2,687,639 (136,733)

(注) 平成21年度：年金特別徴収制度開始

(資料 市町村税課税状況等の調)

(単位 人、千円)

合計				
均等割を納める者		所得割を納める者		納税義務者数 A+C+E
納税義務者数 (A+E)H	均等割額 (B+F)I	納税義務者数 (C+E)J	所得割額 (D+G)K	
34,907	104,721	32,290	3,111,522	34,907
2,645	7,935	2,040	204,098	2,645
67	201	42	5,637	67
5,980	17,940	4,756	315,359	5,980
15	45	0	0	15
43,614	130,842	39,128	3,636,616	43,614



(注) 平成21年度からの年金特別徴収制度により、年金所得者の普通徴収納税義務者分が特別徴収へ移行

1 3 所得区分別の所得割額等に関する調

(単位 人、千円、%)

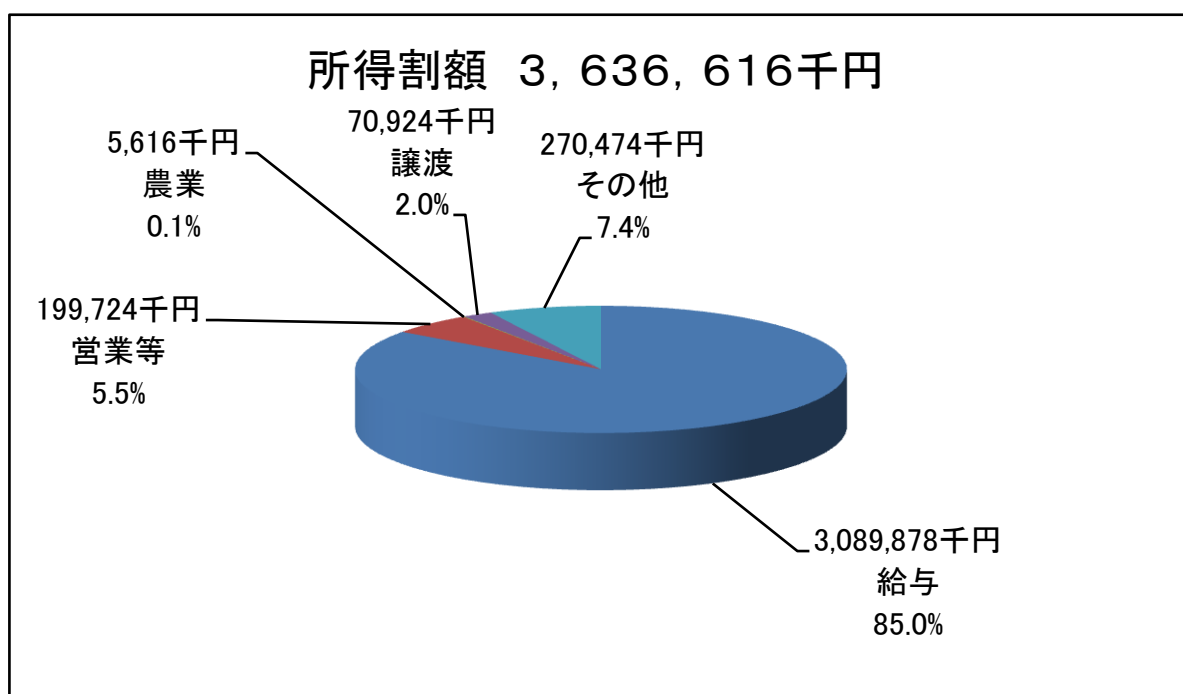
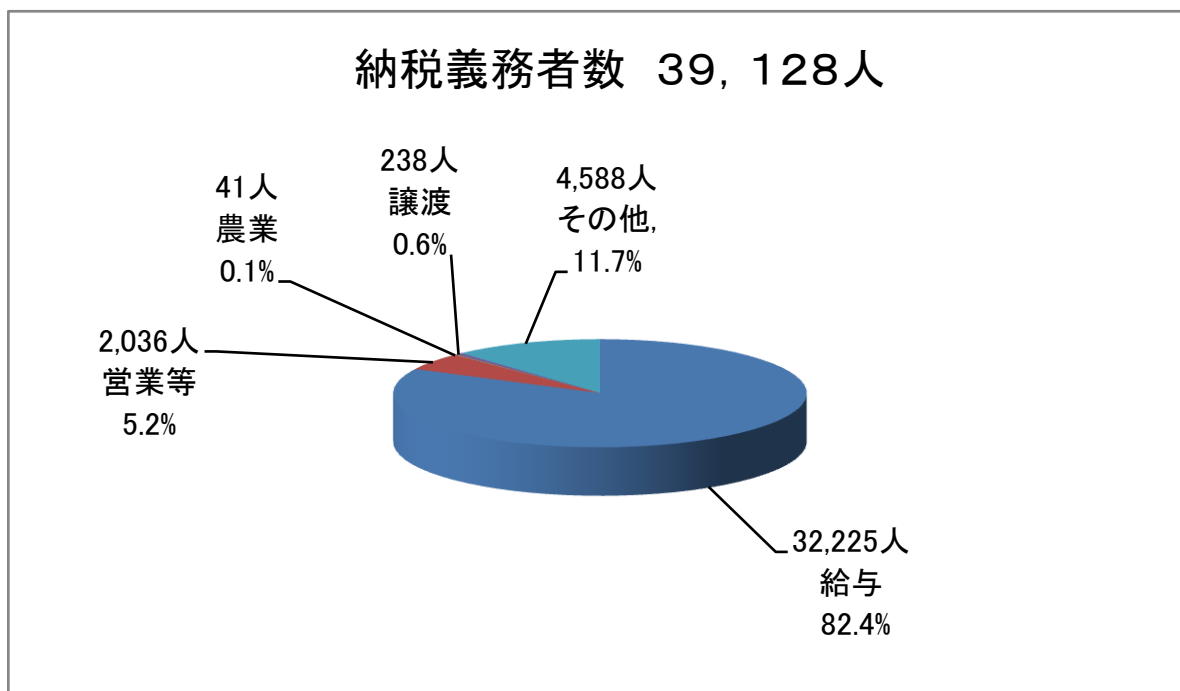
所得区分	年度	納税 義務者数	総所得金額	課税標準額	算出税額	所得割額	平均 税率
給与	19	33,681	101,156,666	61,779,292	3,706,757	3,616,738	6.0
	20	34,004	102,230,722	62,492,252	3,749,535	3,628,096	6.0
	21	33,908	101,422,707	61,565,660	3,693,941	3,577,848	6.0
	22	31,843	90,154,047	52,795,103	3,167,707	3,036,079	6.0
	23	32,225	91,938,012	53,802,130	3,226,828	3,089,878	6.0
営業等	19	2,648	8,206,349	4,750,319	285,019	275,569	6.0
	20	2,525	7,951,488	4,687,316	281,239	271,560	6.0
	21	2,367	7,233,544	4,195,989	251,760	242,714	6.0
	22	1,996	5,809,461	3,331,582	199,895	191,577	6.0
	23	2,036	6,031,745	3,482,171	208,853	199,724	6.0
農業	19	56	164,428	88,359	5,781	5,525	6.5
	20	55	176,124	97,985	5,879	5,697	6.0
	21	57	190,247	112,198	6,733	6,546	6.0
	22	56	194,258	115,815	6,949	6,731	6.0
	23	41	157,147	96,761	5,807	5,616	6.0
譲渡	19	439	1,640,057	3,283,470	129,148	125,582	3.9
	20	386	1,438,214	4,352,238	157,479	154,002	3.6
	21	405	1,402,329	3,098,259	121,501	119,913	3.9
	22	472	1,979,698	3,061,386	134,691	132,346	4.4
	23	238	802,918	1,842,497	72,077	70,924	3.9
その他	19	4,267	8,355,714	4,754,992	285,301	266,951	6.0
	20	4,323	8,655,343	4,948,984	296,939	281,793	6.0
	21	4,219	8,205,582	4,531,826	271,910	258,040	6.0
	22	4,429	8,476,835	4,658,476	279,508	265,677	6.0
	23	4,588	8,752,876	4,754,796	285,102	270,474	6.0
合計	19	41,091	119,523,214	74,656,432	4,412,006	4,290,365	5.9
	20	41,293	120,451,891	76,578,775	4,491,071	4,341,148	5.9
	21	40,956	118,454,409	73,503,932	4,345,845	4,205,061	5.9
	22	38,796	106,614,299	63,962,362	3,788,750	3,632,410	5.9
	23	39,128	107,682,698	63,978,355	3,798,667	3,636,616	5.9

(注) 「譲渡所得者」には、「商品先物取引に係る所得」分を含む。

平均税率=算出税額÷課税標準額

(資料 市町村税課税状況等の調)

平成23年度所得区分別の構成図



1 4 課税標準額段階別の所得割額等に関する調

区分	納税 義務者数	総所得金額等			
		総所得 山林所得	譲渡所得	株式等に係 る譲渡所得	計
平成19年度	41,091	119,523,214	1,760,230	435,107	121,718,551
平成20年度	41,293	120,451,891	2,130,388	1,284,847	123,867,126
平成21年度	40,956	118,454,409	2,059,170	134,230	120,647,809
平成22年度	38,796	106,614,299	1,639,311	54,308	108,307,918
平成23年度	39,128	107,682,698	1,284,155	48,138	109,014,991
(平成23年度内訳)					
10万円以下の金額	2,163	1,427,365	608,265	917	2,036,547
10万円を超え 100万円以下	14,810	21,708,075	163,057	19,761	21,890,893
100万円を超え 200万円以下	12,625	32,581,139	141,893	7,941	32,730,973
200万円を超え 300万円以下	5,201	20,318,371	90,706	13,389	20,422,466
300万円を超え 400万円以下	2,220	11,427,141	29,076	117	11,456,334
400万円を超え 550万円以下	1,132	7,348,095	53,552	916	7,402,563
550万円を超え 700万円以下	340	2,777,769	12,519	2,844	2,793,132
700万円を超え 1,000万円以下	297	3,055,337	65,972	99	3,121,408
1,000万円を 超える金額	340	7,039,406	119,115	2,154	7,160,675

(注) 「譲渡所得者」には、「商品先物取引に係る所得」分を含む。

(注) 「株式等に係る譲渡所得」には、「上場株式等に係る配当所得」分を含む。

(資料 市町村税課税状況等の調)

(単位 人、千円)

所得控除額	算出税額				税額 控除額	所得割額
	総所得 山林所得	譲渡所得	株式等に 係る譲渡 所得等分	計		
47,062,119	4,351,534	51,246	9,226	4,412,006	3,145	4,290,365
47,288,351	4,393,892	62,319	34,860	4,491,071	146,137	4,341,148
47,143,877	4,282,422	59,737	3,686	4,345,845	139,139	4,205,061
44,345,556	3,739,266	48,149	1,335	3,788,750	154,561	3,632,410
45,036,636	3,760,415	37,173	1,079	3,798,667	159,689	3,636,616
1,379,404	5,963	16,844	9	22,816	2,532	20,242
13,514,786	491,027	4,915	376	496,318	50,096	445,716
14,387,705	1,091,122	4,183	190	1,095,495	70,830	1,024,322
7,730,415	755,064	2,754	390	758,208	26,318	731,627
3,833,445	455,538	872	2	456,412	5,005	451,312
2,152,174	311,711	1,606	19	313,336	1,838	311,358
673,178	126,264	376	51	126,691	729	125,897
609,113	146,760	1,979	3	148,742	587	148,083
756,416	376,966	3,644	39	380,649	1,754	378,059

1 5 退職所得の分離課税に係る所得割額等に関する調

(単位 千円、%)

区分		4月～7月	8月～11月	12月～3月	合計
平成 18 年度	税 額	19,043	7,451	2,618	29,112
	月別構成比	65.4	25.6	9.0	100
	前 年 比	△ 22.0	△ 19.0	△ 66.1	△ 29.6
平成 19 年度	税 額	22,373	4,256	6,548	33,177
	月別構成比	67.4	12.8	19.8	100
	前 年 比	17.5	△ 42.9	150.1	14.0
平成 20 年度	税 額	22,558	8,217	5,054	35,829
	月別構成比	63.0	22.9	14.1	100
	前 年 比	0.8	93.1	△ 22.8	8.0
平成 21 年度	税 額	27,933	3,894	3,582	35,409
	月別構成比	78.9	11.0	10.1	100
	前 年 比	23.8	△ 52.6	△ 29.1	△ 1.2
平成 22 年度	税 額	20,881	6,408	14,110	41,399
	月別構成比	50.4	15.5	34.1	100
	前 年 比	△ 25.2	64.6	293.9	16.9

(資料 市町村税課税状況等の調)

16 法人市民税の納税義務者に関する調

(単位 人)

年度 区分		平成19年度	平成20年度	平成21年度	平成22年度	平成23年度
		地方税法第三百二十二条第一項に該当する法人	1号法人	14	15	1,869
2号法人	4		6	18	16	17
3号法人	74		69	316	313	316
4号法人	19		16	53	52	54
5号法人	69		73	78	78	74
6号法人	46		48	13	14	17
7号法人	323		314	75	74	79
8号法人	16		20	8	7	7
9号法人	1,843		1,855	16	16	17
合計	2,408		2,416	2,446	2,388	2,424

(注) 平成21年度：地方税法改正により号数区分変更

(資料 市町村税課税状況等の調)

17 法人市民税の月別調定額等に関する調（現年課税分）

区分		4月	5月	6月	7月	8月	9月
平成 18 年度	均等割額	8,037	33,245	55,418	11,997	17,746	12,228
	税割額	21,013	86,721	211,119	29,708	78,939	33,229
	計	29,050	119,966	266,537	41,705	96,685	45,457
	月別構成比	2.5	10.3	22.8	3.6	8.3	3.9
	前年比	△ 23.1	△ 2.5	7.7	△ 38.2	6.7	13.7
平成 19 年度	均等割額	8,400	34,002	54,279	12,417	18,081	12,154
	税割額	33,065	153,051	260,026	49,392	83,449	42,786
	計	41,465	187,053	314,305	61,809	101,530	54,940
	月別構成比	3.0	13.8	23.1	4.5	7.5	4.0
	前年比	42.7	55.9	17.9	48.2	5.0	20.9
平成 20 年度	均等割額	8,370	29,273	63,407	12,403	17,594	13,095
	税割額	31,058	84,367	221,418	43,626	72,174	24,398
	計	39,428	113,640	284,825	56,029	89,768	37,493
	月別構成比	3.4	9.9	24.9	4.9	7.8	3.3
	前年比	△ 4.9	△ 39.2	△ 9.4	△ 9.4	△ 11.6	△ 31.8
平成 21 年度	均等割額	8,851	31,556	51,471	18,723	17,013	10,844
	税割額	23,545	67,849	119,461	17,262	31,558	27,712
	計	32,396	99,405	170,932	35,985	48,571	38,556
	月別構成比	4.6	14.1	24.2	5.1	6.9	5.5
	前年比	△ 17.8	△ 12.5	△ 40.0	△ 35.8	△ 45.9	2.8
平成 22 年度	均等割額	8,034	34,688	68,471	10,554	14,802	11,159
	税割額	14,778	79,117	198,921	16,692	33,362	31,100
	計	22,812	113,805	267,392	27,246	48,164	42,259
	月別構成比	2.2	10.9	25.6	2.6	4.6	4.0
	前年比	△ 29.6	14.5	56.4	△ 24.3	△ 0.8	9.6

(単位 千円、%)

10月	11月	12月	1月	2月	3月	合計
14,968	38,919	7,888	5,877	12,202	10,800	229,325
33,359	239,998	21,857	53,050	50,919	79,924	939,836
48,327	278,917	29,745	58,927	63,121	90,724	1,169,161
4.1	23.9	2.5	5.0	5.4	7.8	100
16.6	15.5	△ 21.8	44.5	21.6	58.2	8.5
17,406	42,361	8,421	6,620	11,712	10,426	236,279
37,512	248,918	25,105	35,368	52,250	102,508	1,123,430
54,918	291,279	33,526	41,988	63,962	112,934	1,359,709
4.0	21.4	2.5	3.1	4.7	8.3	100
13.6	4.4	12.7	△ 28.7	1.3	24.5	16.3
15,317	46,068	8,109	6,625	12,535	10,017	242,813
28,345	255,824	20,008	27,647	45,535	47,701	902,101
43,662	301,892	28,117	34,272	58,070	57,718	1,144,914
3.8	26.4	2.5	3.0	5.1	5.0	100
△ 20.5	3.6	△ 16.1	△ 18.4	△ 9.2	△ 48.9	△ 15.8
15,050	37,925	9,185	6,462	12,365	9,742	229,187
10,405	101,034	19,309	17,932	23,897	17,379	477,343
25,455	138,959	28,494	24,394	36,262	27,121	706,530
3.6	19.7	4.0	3.5	5.1	3.8	100
△ 41.7	△ 54.0	1.3	△ 28.8	△ 37.6	△ 53.0	△ 38.3
17,313	43,719	8,582	7,112	12,822	11,092	248,348
30,879	171,479	21,523	53,574	100,527	45,126	797,078
48,192	215,198	30,105	60,686	113,349	56,218	1,045,426
4.6	20.6	2.9	5.8	10.8	5.4	100
89.3	54.9	5.7	148.8	212.6	107.3	48.0

固定資産税 都市計画税



イメージキャラクター

「関＊はもみん」

ウサギをモチーフに、耳は関市の代表的な産業「刃物」で、未来を切り開くイメージからハサミになっています。新芽のしっぽをつけ、新たな発展を表現するとともに、キャラクターも一緒に育ってほしいという願いが込められています。

(平成22年1月1日制定)

1 8 固定資産税・都市計画税等に関する調（当初）

区分	年度	平成20年度		平成21年度		
	科目	固定資産税	都市計画税	固定資産税	都市計画税	
納税義務者数		39,325	30,654	39,570	30,856	
課税標準額	土地	152,600,310,549	169,398,672,737	151,174,666,861	167,795,754,517	
	家屋	185,398,212,508	157,725,733,252	178,317,986,827	152,118,949,571	
	償却資産	市長決定	69,617,684,559	0	70,427,914,385	0
		大臣決定	52,666,238,438	0	52,079,872,970	0
		小計	122,283,922,997	0	122,507,787,355	0
	計	460,282,446,054	327,124,405,989	452,000,441,043	319,914,704,088	
算出税額	土地	2,135,580,054	507,386,312	2,115,611,933	502,565,730	
	家屋	2,522,265,813	472,423,288	2,425,301,124	455,612,070	
	償却資産	市長決定	974,271,533	0	985,602,543	0
		大臣決定	737,327,300	0	729,118,200	0
		小計	1,711,598,833	0	1,714,720,743	0
	計	6,369,444,700	979,809,600	6,255,633,800	958,177,800	
新築住宅等軽減額		72,307,706	0	70,167,652	0	
都市計画税軽減額 (土地)						
年税額		6,297,136,994	979,809,600	6,185,466,148	958,177,800	
前年比		3.5	2.7	△ 1.8	△ 2.2	

(単位 人、円、%)

平成22年度		平成23年度	
固定資産税	都市計画税	固定資産税	都市計画税
39,803	31,056	39,973	31,194
150,673,268,210	166,467,142,435	148,728,934,854	163,700,184,474
183,995,931,068	157,222,689,849	189,284,339,806	162,257,457,603
64,992,006,659	0	62,414,219,461	0
50,155,820,234	0	48,311,001,589	0
115,147,826,893	0	110,725,221,050	0
449,817,026,171	323,689,832,284	448,738,495,710	325,957,642,077
2,108,586,384	498,591,027	2,081,377,989	490,298,004
2,504,822,580	470,902,673	2,577,384,032	485,976,896
909,526,036	0	873,451,980	0
702,181,400	0	676,345,100	0
1,611,707,436	0	1,549,797,080	0
6,225,116,400	969,493,700	6,208,559,101	976,274,900
70,095,450	0	71,510,305	0
6,155,020,950	969,493,700	6,137,048,796	976,274,900
△ 0.5	1.2	△ 0.3	0.7

19 平成23年度土地に関する調

区分 地目		地積				総額
		非課税地積	評価総地積	免税点未満	免税点以上	
田	一般田	252,732	21,874,235	1,500,723	20,373,512	2,307,723
	宅地介在田等	1,676	140,384		140,384	1,128,109
畑	一般畑	129,060	8,465,029	1,039,730	7,425,299	367,819
	宅地介在畑等		116,358	820	115,538	946,052
宅地	小規模住宅用地		5,798,772	143,582	5,655,190	110,432,974
	一般住宅用地		4,525,107	40,463	4,484,644	67,615,756
	商業地等(非住宅用地)		6,894,658	6,493	6,888,165	116,063,542
	計	1,090,135	17,218,537	190,538	17,027,999	294,112,272
鉱泉地		400	26		26	381
池沼		281,272	584,784	17,849	566,935	4,158
山林	一般山林	12,466,637	148,169,779	20,136,619	128,033,160	1,829,801
	宅地介在山林等	8				
牧場						
原野		256,870	2,155,417	511,121	1,644,296	17,877
雑種地	ゴルフ場用地	50,960	5,090,894	904	5,089,990	11,678,475
	遊園地等用地					
	鉄軌道用地		94,940		94,940	371,243
	その他の雑種地	1,125,141	3,388,189	42,753	3,345,436	25,926,361
	計	1,176,101	8,574,023	43,657	8,530,366	37,976,079
その他		249,886,501				
合計		265,541,392	207,298,572	23,441,057	183,857,515	338,690,271

(資料 土地に関する概要調書報告書)

(単位 m²、千円、筆、円)

決定価格			筆数				単位当たり価格	
免税点未満	免税点以上	課税標準額	非課税地 筆数	評価 総筆数	免税点 未満	免税点 以上	平均価格	最高価格
147,259	2,160,464	2,307,718	1,519	29,912	2,864	27,048	105	147
	1,128,109	763,029	7	324		324	8,036	29,439
40,521	327,298	367,803	1,322	28,664	4,048	24,616	43	81
2,190	943,862	652,850		513	10	503	8,131	18,904
1,070,859	109,362,115	17,744,384		47,812	1,927	45,885	19,044	59,237
212,454	67,403,302	21,065,743		36,203	1,080	35,123	14,942	59,237
33,059	116,030,483	79,323,279		17,670	197	17,473	16,834	59,457
1,316,372	292,795,900	118,133,406	2,361	101,685	3,204	98,481	17,081	59,457
	381	381	1	2		2	14,654	21,988
127	4,031	4,158	574	320	61	259	7	7
238,205	1,591,596	1,829,797	2,988	57,154	11,388	45,766	12	50
			1					
3,916	13,961	17,872	955	10,748	2,272	8,476	8	18
1,783	11,676,692	8,174,931	3	2,230	13	2,217	2,294	2,996
	371,243	59,490		629		629	3,910	7,600
55,446	25,870,915	17,121,887	1,947	8,512	438	8,074	7,652	45,135
57,229	37,918,850	25,356,308	1,950	11,371	451	10,920	4,429	45,135
			93,379					
1,805,819	336,884,452	149,433,322	105,057	240,693	24,298	216,395	1,634	

20 平成23年度家屋に関する調

区分		棟数			床面積		
		総数 (イ)	免税点未満 (ロ)	免税点以上 (ハ)	総数 (ニ)	免税点未満 (ホ)	
用途別		専用住宅	24,581	1,110	23,471	2,881,255	68,932
		共同住宅・寄宿舎	206	2	204	53,400	125
	併用住宅	住宅部分	900	45	855	76,411	1,999
		その他の用の部分				27,032	546
		小計	900	45	855	103,443	2,545
	木造	農家住宅	1,843	310	1,533	280,934	35,663
		旅館・料亭・ホテル	27	0	27	5,460	0
		事務所・銀行・店舗	882	97	785	80,960	6,830
		病院	17	0	17	2,740	0
		工場・倉庫	1,354	174	1,180	82,755	5,876
		土蔵	1,339	319	1,020	49,421	10,244
		附属家	10,284	2,194	8,090	319,288	52,129
	小計		41,433	4,251	37,182	3,859,656	182,344
	非木造	事務所・店舗・百貨店・銀行	1,321	8	1,313	466,779	160
		住宅・アパート	6,082	17	6,065	1,030,911	582
		ホテル・病院	55	0	55	48,748	0
工場・倉庫・市場		7,718	151	7,567	1,970,467	4,224	
その他		5,363	341	5,022	261,514	8,153	
小計		20,539	517	20,022	3,778,419	13,119	
構造別	木造	41,433	4,251	37,182	3,859,656	182,344	
	鉄骨・鉄筋コンクリート造	64	0	64	42,288	0	
	鉄筋コンクリート造	1,053	0	1,053	326,491	0	
	鉄骨造	10,181	28	10,153	2,740,393	866	
	軽量鉄骨造	7,831	431	7,400	646,863	11,695	
	れんが造・コンクリートブロック造	1,407	58	1,349	22,295	558	
	その他	3	0	3	89	0	
合計		61,972	4,768	57,204	7,638,075	195,463	

(資料 家屋に関する概要調査報告書)

(単位 棟、㎡、千円、円)

免税点以上 (へ)	決定価格			単位当り価格		
	総数 (ト)	免税点未満 (チ)	免税点以上 (リ)	(ト)／(ニ)	(チ)／(ホ)	(リ)／(へ)
2,812,323	69,886,985	106,419	69,780,566	24,256	1,544	24,812
53,275	2,076,352	333	2,076,019	38,883	2,664	38,968
74,412	1,123,130	3,552	1,119,578	14,699	1,777	15,046
26,486	425,170	831	424,339	15,728	1,522	16,021
100,898	1,548,300	4,383	1,543,917	14,968	1,722	15,302
245,271	515,888	26,320	489,568	1,836	738	1,996
5,460	118,311	0	118,311	21,669	-	21,669
74,130	1,182,617	9,862	1,172,755	14,607	1,444	15,820
2,740	107,875	0	107,875	39,370	-	39,370
76,879	465,901	9,135	456,766	5,630	1,555	5,941
39,177	103,693	11,075	92,618	2,098	1,081	2,364
267,159	1,234,607	65,305	1,169,302	3,867	1,253	4,377
3,677,312	77,240,529	232,832	77,007,697	20,012	1,277	20,941
466,619	24,267,794	1,058	24,266,736	51,990	6,613	52,005
1,030,329	36,822,375	2,684	36,819,691	35,718	4,612	35,736
48,748	3,843,646	0	3,843,646	78,847	-	78,847
1,966,243	44,846,710	15,826	44,830,884	22,759	3,747	22,800
253,361	3,136,065	28,936	3,107,129	11,992	3,549	12,264
3,765,300	112,916,590	48,504	112,868,086	29,885	3,697	29,976
3,677,312	77,240,529	232,832	77,007,697	20,012	1,277	20,941
42,288	3,216,731	0	3,216,731	76,067	-	76,067
326,491	18,645,849	0	18,645,849	57,110	-	57,110
2,739,527	78,187,935	4,135	78,183,800	28,532	4,775	28,539
635,168	12,521,021	40,366	12,480,655	19,357	3,452	19,649
21,737	343,362	4,003	339,359	15,401	7,174	15,612
89	1,692	0	1,692	19,011	-	19,011
7,442,612	190,157,119	281,336	189,875,783	24,896	1,439	25,512

2 1 新增築家屋に関する調

建築年		平成18年			平成19年		
種別	区分	棟数	床面積	単位当り 価格	棟数	床面積	単位当り 価格
木造家屋	専用住宅	369	47,105	64,542	359	43,832	62,919
	共同住宅	13	4,830	55,886	14	4,886	56,853
	併用住宅	11	1,444	58,166	8	1,562	53,209
	料亭・旅館						
	事業所・銀行・店舗	15	1,930	46,252	8	711	49,459
	病院	1	254	49,035			
	工場・倉庫	11	709	25,161	7	199	19,769
	附属家	23	592	28,762	23	810	25,895
	小計	443	56,864	62,092	419	52,000	61,132
非木造家屋	事務所・店舗	29	10,615	61,742	26	14,478	73,618
	住宅・アパート	82	16,876	68,553	87	18,042	71,907
	工場・倉庫	106	47,715	48,431	87	82,185	37,177
	病院・ホテル				2	644	78,826
	その他						
	小計	217	75,206	54,825	202	115,349	47,416
合計		660	132,070	57,954	621	167,349	51,677

(資料 家屋に関する概要調査報告書)

(単位 棟、㎡、円)

平成20年			平成21年			平成22年		
棟数	床面積	単位当り 価格	棟数	床面積	単位当り 価格	棟数	床面積	単位当り 価格
377	46,900	64,940	317	38,159	65,768	337	41,555	64,942
12	3,460	62,165	17	5,827	59,350	12	3,977	61,115
4	442	61,740	8	1,277	56,288	6	568	61,671
15	1,341	49,477	11	528	49,093	9	839	53,548
2	324	58,870				1	221	64,633
5	272	25,489	3	230	18,657	1	50	25,820
25	839	38,597	13	498	38,293	11	425	49,082
440	53,578	63,698	369	46,519	63,988	377	47,635	64,198
15	4,392	55,825	11	17,411	50,836	24	8,828	70,118
56	11,943	76,765	47	11,021	74,411	59	12,098	73,919
51	31,369	52,236	33	21,613	42,662	27	8,659	36,715
1	49	68,469	1	2,998	110,114			
1	38	37,816	2	96	54,688	5	2,170	101,018
124	47,791	58,700	94	53,139	55,752	115	31,755	64,560
564	101,369	61,341	463	99,658	59,597	492	79,390	64,347

2 2 平成23年度償却資産に関する調

(単位 千円)

種類	決定価格	課税標準額	課税標準額の内訳		
			特例適用のもの	左記以外のもの	
市長が価格等を決定したもの	構築物	10,061,113	10,030,909	30,181	10,000,728
	機械及び装置	44,837,980	44,487,780	224,210	44,263,570
	船舶	8,790	8,790	0	8,790
	車両及び運搬具	328,952	328,792	482	328,310
	工具・器具及び備品	7,702,991	7,692,510	10,637	7,681,873
	小計	62,939,826	62,548,781	265,510	62,283,271
総務大臣が配分したもの	48,454,580	48,182,473			
知事が配分したもの	190,761	127,905			
合計	111,585,167	110,859,159			

(資料 償却資産に関する概要調書等報告書)

諸 税

キャッチフレーズ

ときめき きらめき いきいき せきし

2 3 軽自動車税に関する調（当初）

区分		平成19年度			平成20年度		
		台数	税額	前年比	台数	税額	前年比
原動機付自転車	5 0 CC以下	3,227	3,227,000	△ 3.1	3,135	3,135,000	△ 2.9
	9 0 CC以下	272	326,400	0.0	259	310,800	△ 4.8
	1 2 5 CC以下	144	230,400	2.1	156	249,600	8.3
	ミニカー	32	80,000	45.5	52	130,000	62.5
	小計	3,675	3,863,800	△ 1.8	3,602	3,825,400	△ 1.0
軽自動車	二 輪	865	2,076,000	0.8	878	2,107,200	1.5
	三 輪	3	9,300	0.0	4	12,400	33.3
	四輪乗用 (営業用)						
	四輪乗用 (自家用)	18,054	129,988,800	10.6	18,923	136,245,600	4.8
	四輪貨物 (営業用)	72	216,000	5.9	110	330,000	52.8
	四輪貨物 (自家用)	8,451	33,804,000	0.7	8,205	32,820,000	△ 2.9
	雪上車						
	小計	27,445	166,094,100	8.3	28,120	171,515,200	3.3
小型自動車	農 耕 用	341	545,600	△ 2.6	342	547,200	0.3
	そ の 他	272	1,278,400	4.6	274	1,287,800	0.7
	小計	613	1,824,000	2.4	616	1,835,000	0.6
二輪の小型自動車		1,028	4,112,000	5.2	1,091	4,364,000	6.1
合計		32,761	175,893,900	7.9	33,429	181,539,600	3.2

(単位 台、円、%)

平成21年度			平成22年度			平成23年度		
台数	税額	前年比	台数	税額	前年比	台数	税額	前年比
3,094	3,094,000	△ 1.3	2,979	2,979,000	△ 3.7	2,840	2,840,000	△ 4.7
261	313,200	0.8	242	290,400	△ 7.3	237	284,400	△ 2.1
170	272,000	9.0	186	297,600	9.4	223	356,800	19.9
80	200,000	53.8	85	212,500	6.3	81	202,500	△ 4.7
3,605	3,879,200	1.4	3,492	3,779,500	△ 2.6	3,381	3,683,700	△ 2.5
908	2,179,200	3.4	915	2,196,000	0.8	957	2,296,800	4.6
4	12,400	0.0	4	12,400	0.0	4	12,400	0.0
19,287	138,866,400	1.9	19,814	142,660,800	2.7	20,316	146,275,200	2.5
109	327,000	△ 0.9	113	339,000	3.7	120	360,000	6.2
8,163	32,652,000	△ 0.5	7,851	31,404,000	△ 3.8	7,800	31,200,000	△ 0.6
28,471	174,037,000	1.5	28,697	176,612,200	1.5	29,197	180,144,400	2.0
353	564,800	3.2	364	582,400	3.1	368	588,800	1.1
285	1,339,500	4.0	279	1,311,300	△ 2.1	256	1,203,200	△ 8.2
638	1,904,300	3.8	643	1,893,700	△ 0.6	624	1,792,000	△ 5.4
1,138	4,552,000	4.3	1,172	4,688,000	3.0	1,194	4,776,000	1.9
33,852	184,372,500	1.6	34,004	186,973,400	1.4	34,396	190,396,100	1.8

2 4 市たばこ税に関する調

年度	区分	4月	5月	6月	7月	8月	9月
平成 16年	売渡本数	12,608,460	12,710,176	12,293,300	12,791,040	12,918,760	12,893,400
	税額	37,418,384	37,722,384	36,502,345	37,952,787	38,349,284	38,262,207
	前年比	9.9	5.9	△ 2.1	△ 20.5	31.8	2.6
平成 17年	売渡本数	14,994,800	15,044,980	14,026,750	15,421,544	14,901,200	15,979,320
	税額	44,511,815	44,656,192	41,632,122	45,779,728	44,236,300	47,418,944
	前年比	19.0	18.4	14.1	20.6	15.4	23.9
平成 18年	売渡本数	14,605,490	14,085,120	15,103,874	22,140,732	9,002,902	13,679,870
	税額	43,363,793	41,810,897	44,834,337	65,601,852	32,332,666	44,957,377
	前年比	△ 2.6	△ 6.4	7.7	43.3	△ 26.9	△ 5.2
平成 19年	売渡本数	13,519,310	13,019,560	13,703,270	13,743,000	13,414,290	14,735,980
	税額	44,452,612	42,811,234	45,060,803	45,198,179	44,111,595	48,466,610
	前年比	2.5	2.4	0.5	△ 31.1	36.4	7.8
平成 20年	売渡本数	12,777,110	13,009,352	14,292,780	11,810,070	12,795,300	12,867,130
	税額	42,020,823	42,771,983	46,985,343	38,833,085	42,074,675	42,315,801
	前年比	△ 5.5	△ 0.1	4.3	△ 14.1	△ 4.6	△ 12.7
平成 21年	売渡本数	11,740,880	11,939,990	11,721,130	12,142,160	12,598,510	12,321,740
	税額	38,589,882	39,259,134	38,520,339	39,907,511	41,402,149	40,485,547
	前年比	△ 8.2	△ 8.2	△ 18.0	2.8	△ 1.6	△ 4.3
平成 22年	売渡本数	12,054,760	11,087,740	11,101,580	11,508,900	12,259,758	12,271,750
	税額	39,605,739	36,428,576	36,468,741	37,805,321	40,279,362	40,299,663
	前年比	2.6	△ 7.2	△ 5.3	△ 5.3	△ 2.7	△ 0.5

(単位 本、円、%)

10月	11月	12月	1月	2月	3月	合計
12,353,760	12,205,980	12,014,950	14,222,930	12,159,930	12,775,990	151,948,676
36,659,454	36,222,016	35,662,116	42,215,209	36,095,332	37,912,115	450,973,633
0.9	△ 9.1	0.8	△ 6.0	10.3	16.2	1.8
14,475,300	14,540,380	14,628,100	16,479,240	11,486,480	12,540,932	174,519,026
42,966,516	43,170,057	43,416,331	48,920,037	34,099,348	37,216,352	518,023,742
17.2	19.2	21.7	15.9	△ 5.5	△ 1.8	14.9
13,437,560	13,134,570	13,409,920	15,687,200	11,818,400	12,274,620	168,380,258
44,169,231	43,167,613	44,070,896	51,571,239	38,857,646	40,346,791	535,084,338
2.8	△ 0.0	1.5	5.4	14.0	8.4	3.3
13,099,160	13,310,722	12,556,480	14,515,210	11,325,010	11,541,660	158,483,652
43,082,423	43,754,145	41,283,475	47,737,471	37,240,293	37,952,413	521,151,253
△ 2.5	1.4	△ 6.3	△ 7.4	△ 4.2	△ 5.9	△ 2.6
12,055,860	12,734,125	10,956,650	12,721,290	10,720,350	10,416,770	147,156,787
39,616,650	41,870,700	36,016,876	41,824,765	35,256,114	34,244,918	483,831,733
△ 8.0	△ 4.3	△ 12.8	△ 12.4	△ 5.3	△ 9.8	△ 7.2
12,060,840	12,329,610	10,487,140	12,685,830	9,991,680	10,100,420	140,119,930
39,630,232	40,523,049	34,445,441	41,666,860	32,826,533	33,170,731	460,427,408
0.0	△ 3.2	△ 4.4	△ 0.4	△ 6.9	△ 3.1	△ 4.8
23,224,340	3,342,957	6,679,090	8,749,920	7,951,154	8,407,685	128,639,634
76,277,245	15,125,798	30,319,102	39,792,360	36,218,211	38,284,273	466,904,391
92.5	△ 62.7	△ 12.0	△ 4.5	10.3	15.4	1.4

25 特別土地保有税に関する調

(単位 人、千円)

年度	区分	納税義務者	課税総額	徴収猶予額	調定額
12	保有分	35	186,481	31,859	154,622
	取得分	5	50,438	15,308	35,130
13	保有分	22	38,581	32,274	6,307
	取得分	3	1,905	133	1,772
14	保有分	26	61,076	48,693	12,383
	取得分	9	24,401	23,534	867
15	保有分	1	33,929	33,854	75
	取得分	1	17,049	16,890	159
16	保有分	0	33,854	33,854	0
	取得分	0	16,890	16,890	0
17	保有分	0	32,590	32,590	0
	取得分	0	16,890	16,890	0
18	保有分	0	26,726	26,726	0
	取得分	0	13,879	13,879	0
19	保有分	0	23,882	23,882	0
	取得分	0	13,879	13,879	0
20	保有分	0	23,882	23,882	0
	取得分	0	13,879	13,879	0
21	保有分	0	23,882	22,577	1,305
	取得分	0	13,879	12,898	981
22	保有分	0	0	0	0
	取得分	0	0	0	0

26 入湯税に関する調

(単位 人、円、%)

区分 年度	特別徴収 義務者数	入湯者数	調定額		前年比
平成20年度	4	421,489	63,223,350		△ 10.8
平成21年度	4	385,084	57,762,600		△ 8.6
平成22年度	4	330,755	49,613,250		△ 14.1
(平成22年度内訳)					
4月	4	28,025	4,203,750		△ 10.8
5月	4	28,116	4,217,400		△ 6.9
6月	4	32,836	4,925,400		△ 10.6
7月	4	24,690	3,703,500		△ 17.8
8月	4	27,292	4,093,800		△ 10.4
9月	4	39,929	5,989,350		△ 10.8
10月	4	26,222	3,933,300		△ 28.2
11月	4	25,653	3,847,950		△ 15.1
12月	4	25,742	3,861,300		△ 21.9
1月	4	20,962	3,144,300		△ 9.1
2月	4	26,809	4,021,350		△ 18.0
3月	4	24,479	3,671,850		△ 6.0

27 鉦産税に関する調

(単位 人、t、円)

区分 年度	納税義務者	生産量	課税標準額		調定額
			200万円以下	200万円超	
平成20年度	-	-	-	-	-
平成21年度	-	-	-	-	-
平成22年度	-	-	-	-	-

(注：平成18年10月25日生産休止)

収 納

市の花	き	く
市の木	す	ぎ
市の鳥	か わ せ	み
市の魚	あ	ゆ
市の色	わ か く さ い ろ	

28 年度別の納期前納付報奨金に関する調

(単位 円)

税目 年度	納期前納付報奨金		合計
	固定資産税 都市計画税	市県民税	
平成10年度	27,811,300	3,429,500	31,240,800
平成11年度	30,399,800	4,643,400	35,043,200
平成12年度	25,887,200	4,363,800	30,251,000
平成13年度	12,788,500	1,607,000	14,395,500
平成14年度	13,573,400	1,679,000	15,252,400
平成15年度	13,240,100	1,648,400	14,888,500
平成16年度	14,208,100	1,679,700	15,887,800
平成17年度	16,950,000	2,241,900	19,191,900
平成18年度	16,419,000	2,653,400	19,072,400
平成19年度	16,978,500	4,177,900	21,156,400
平成20年度	17,587,000	4,330,800	21,917,800
平成21年度	/	/	/
平成22年度	/	/	/

- 1) 平成13年度から、交付率:0.25%/月（期別上限額:10万円）に改正
- 2) 平成21年度から制度廃止

29 督促状の発送状況

(単位 件)

年度	税目	市県民税 (普通徴収)	市県民税 (特別徴収)	法人市民税	固定資産税	軽自動車税	合計
	平成18年度		12,398	793	142	11,355	4,234
平成19年度		13,642	759	145	11,535	4,349	30,430
平成20年度		13,993	963	113	11,627	4,073	30,769
平成21年度		14,806	962	136	12,468	4,321	32,693
平成22年度		11,061	965	120	12,071	4,089	28,306
内 訳	4月	12	69	4			85
	5月	21	78	10	3,308		3,417
	6月		81	11	1	4,089	4,182
	7月	2,834	78	14			2,926
	8月	7	74	17	3,217		3,315
	9月	2,648	86	10			2,744
	10月	7	74	19	1		101
	11月	2,912	77	10	1		3,000
	12月		96	4			100
	1月		67	11	2,735		2,813
	2月	2,615	94	9			2,718
	3月	5	91	1	2,808		2,905

30 滞納繰越額等に関する調

(単位 円、%)

税目		年度				
		平成18年度	平成19年度	平成20年度	平成21年度	平成22年度
市民税	滞納繰越額	336,400,405	315,530,873	345,543,724	356,296,902	388,175,257
	収入額	66,858,233	67,472,272	78,931,133	81,650,672	77,835,766
	収納率	19.87	21.38	22.84	22.92	20.05
個人	滞納繰越額	293,536,805	279,626,673	313,070,703	346,725,121	377,268,007
	収入額	61,480,733	64,053,993	76,294,493	80,408,232	75,380,457
	収納率	20.94	22.91	24.37	23.19	19.98
法人	滞納繰越額	42,863,600	35,904,200	32,473,021	9,571,781	10,907,250
	収入額	5,377,500	3,418,279	2,636,640	1,242,440	2,455,309
	収納率	12.55	9.52	8.12	12.98	22.51
固定資産税	滞納繰越額	886,148,802	856,926,739	718,424,368	520,833,863	506,942,744
	収入額	145,139,448	237,646,255	138,974,752	103,183,107	117,080,913
	収納率	16.38	27.73	19.34	19.81	23.10
軽自動車税	滞納繰越額	8,566,653	9,888,154	10,789,726	10,706,314	11,374,075
	収入額	1,896,200	2,746,328	3,549,137	2,942,088	2,956,509
	収納率	22.13	27.77	32.89	27.48	25.99
市たばこ税	滞納繰越額	47	47	0	0	0
	収入額	0	0	0	0	0
	収納率	0.00	0.00	-	-	-
特別土地保有税	滞納繰越額	635,700	0	0	0	0
	収入額	398,900	0	0	0	0
	収納率	62.75	-	-	-	-
都市計画税	滞納繰越額	125,635,850	123,657,299	105,029,482	77,557,692	76,557,298
	収入額	20,579,328	34,296,067	20,321,003	15,365,060	17,685,246
	収納率	16.38	27.73	19.35	19.81	23.10
入湯税	滞納繰越額	0	0	0	1,151,509	1,151,509
	収入額	0	0	0	0	0
	収納率	-	-	-	0.00	0.00
合計	滞納繰越額	1,357,387,457	1,306,003,112	1,179,787,300	966,546,280	984,200,883
	収入額	234,872,109	342,160,922	241,776,025	203,140,927	215,558,434
	収納率	17.30	26.20	20.49	21.02	21.90

3 1 口座振替に関する調

(単位 件、%)

年度	区分	市民税		固定資産税		軽自動車税		合計	
		件数	率	件数	率	件数	率	件数	率
平成17年度	納税者	19,227	100.0	38,466	100.0	30,286	100.0	87,979	100.0
	口座振替	8,743	45.5	25,398	66.0	12,163	40.2	46,304	52.6
	一般納付	10,484	54.5	13,068	34.0	18,123	59.8	41,675	47.4
平成18年度	納税者	22,145	100.0	38,705	100.0	30,998	100.0	91,848	100.0
	口座振替	10,248	46.3	25,419	65.7	11,993	38.7	47,660	51.9
	一般納付	11,897	53.7	13,286	34.3	19,005	61.3	44,188	48.1
平成19年度	納税者	22,307	100.0	39,021	100.0	32,722	100.0	94,050	100.0
	口座振替	10,119	45.4	25,086	64.3	11,822	36.1	47,027	50.0
	一般納付	12,188	54.6	13,935	35.7	20,900	63.9	47,023	50.0
平成20年度	納税者	22,579	100.0	39,289	100.0	33,373	100.0	95,241	100.0
	口座振替	9,825	43.5	24,998	63.6	11,546	34.6	46,369	48.7
	一般納付	12,754	56.5	14,291	36.4	21,827	65.4	48,872	51.3
平成21年度	納税者	22,380	100.0	39,549	100.0	33,852	100.0	95,781	100.0
	口座振替	9,548	42.7	25,215	63.8	11,453	33.8	46,216	48.3
	一般納付	12,832	57.3	14,334	36.2	22,399	66.2	49,565	51.7
平成22年度	納税者	20,385	100.0	39,803	100.0	34,004	100.0	94,192	100.0
	口座振替	10,186	50.0	25,522	64.1	11,248	33.1	46,956	49.9
	一般納付	10,199	50.0	14,281	35.9	22,756	66.9	47,236	50.1

3 2 滞納処分の執行停止等に関する調

(単位 件、千円、%)

種別	平成20年度		平成21年度		平成22年度		
	件数	税額	件数	税額	件数	税額	前年比
執行停止	63	8,428	34	5,223	36	9,475	81.4
執行停止 兼 欠損	30	201,852	172	29,611	74	40,647	37.3
合計	93	210,280	206	34,834	110	50,122	43.9

3 3 差押等に関する調

(単位 件、%)

処分種別	財産種類	平成20年度	平成21年度	平成22年度	
		件数	件数	件数	前年比
差 押	不動産	129	49	35	△ 28.6
	電話加入権	0	0	0	-
	預貯金	265	210	97	△ 53.8
	生命保険	24	13	15	15.4
	その他(国税還付金、売掛金他)	186	131	174	32.8
	計	604	403	321	△ 20.3
参加差押	不動産	11	29	18	△ 37.9
	電話加入権	0	0	5	-
	計	11	29	23	△ 20.7
交付要求	破産事件	22	29	23	△ 20.7
	競売事件	48	52	39	△ 25.0
	強制競売	2	2	2	0.0
	その他	1	0	0	-
	計	73	83	64	△ 22.9

3 4 換価金額等に関する調

(単位 件、千円、%)

財産種類	平成20年度		平成21年度		平成22年度		
	件数	金額	件数	金額	件数	金額	前年比
不動産	4	2,600	0	0	35	462	皆増
電話加入権	0	0	0	0	0	0	-
預貯金	261	18,180	210	21,327	97	11,642	△ 45.4
生命保険	5	2,117	2	12,453	15	5,593	△ 55.1
その他 (国税還付金、 売掛金等)	151	21,913	115	12,387	174	17,301	39.7
合計	421	44,810	327	46,167	321	34,998	△ 24.2
うち 充当金額		42,660		43,234		34,458	△ 20.3

3 5 不納欠損に関する調

(単位 件、円)

税目	年度	平成18年度	平成19年度	平成20年度	平成21年度	平成22年度
		件数 金額	件数 金額	件数 金額	件数 金額	件数 金額
個人市民税		343 18,110,825	309 13,981,765	266 9,179,349	390 15,650,650	899 9,671,021
法人市民税		37 4,314,300	30 1,838,000	22 23,691,900	41 3,197,691	8 321,900
固定資産税		211 28,675,714	174 26,001,895	138 192,328,357	173 43,230,519	382 34,166,678
都市計画税		211 4,065,566	174 3,773,409	138 28,121,779	173 6,454,243	382 5,177,900
軽自動車税		119 564,159	110 703,400	99 667,500	137 826,651	140 640,933
市たばこ税		0 0	1 47	0 0	0 0	0 0
特別土地保有税		1 236,800	0 0	0 0	0 0	0 0
合計		711 55,967,364	624 46,298,516	525 253,988,885	741 69,359,754	1,429 49,978,432

※ 件数の合計は、固定資産税と都市計画税を合わせて1件としてカウント

3 6 年度別の市税収入状況

(単位 千円、%)

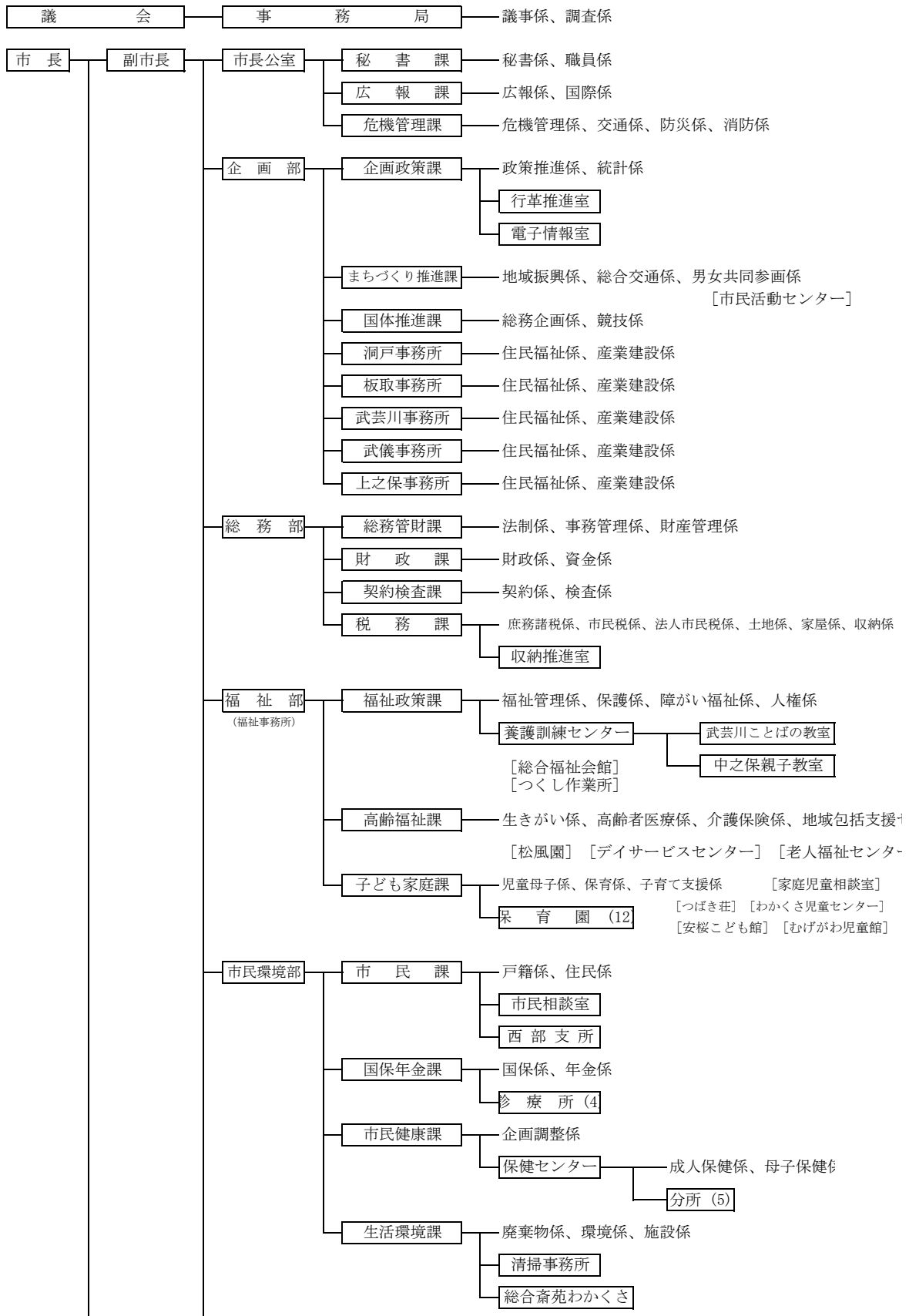
税目 年度	市民税 (個人)	市民税 (法人)	固定資産税	都市計画税	軽自動車税	特別土地 保有税
平成14年度	2,764,097	803,216	5,169,231	1,033,564	105,979	6,849
平成15年度	2,630,584	830,161	5,002,923	993,212	112,189	1,617
平成16年度	2,579,083	954,422	5,218,388	990,762	118,565	
平成17年度	3,066,554	1,095,130	6,365,237	996,582	155,329	1,581
平成18年度	3,374,020	1,185,231	5,987,224	934,601	160,964	3,296
平成19年度	4,287,512	1,364,036	6,238,076	964,784	174,062	2,844
平成20年度	4,478,709	1,177,416	6,233,834	975,993	180,618	
平成21年度	4,368,973	728,386	6,066,767	950,118	182,617	2,286
平成22年度	3,870,378	1,072,102	6,093,435	965,754	185,442	

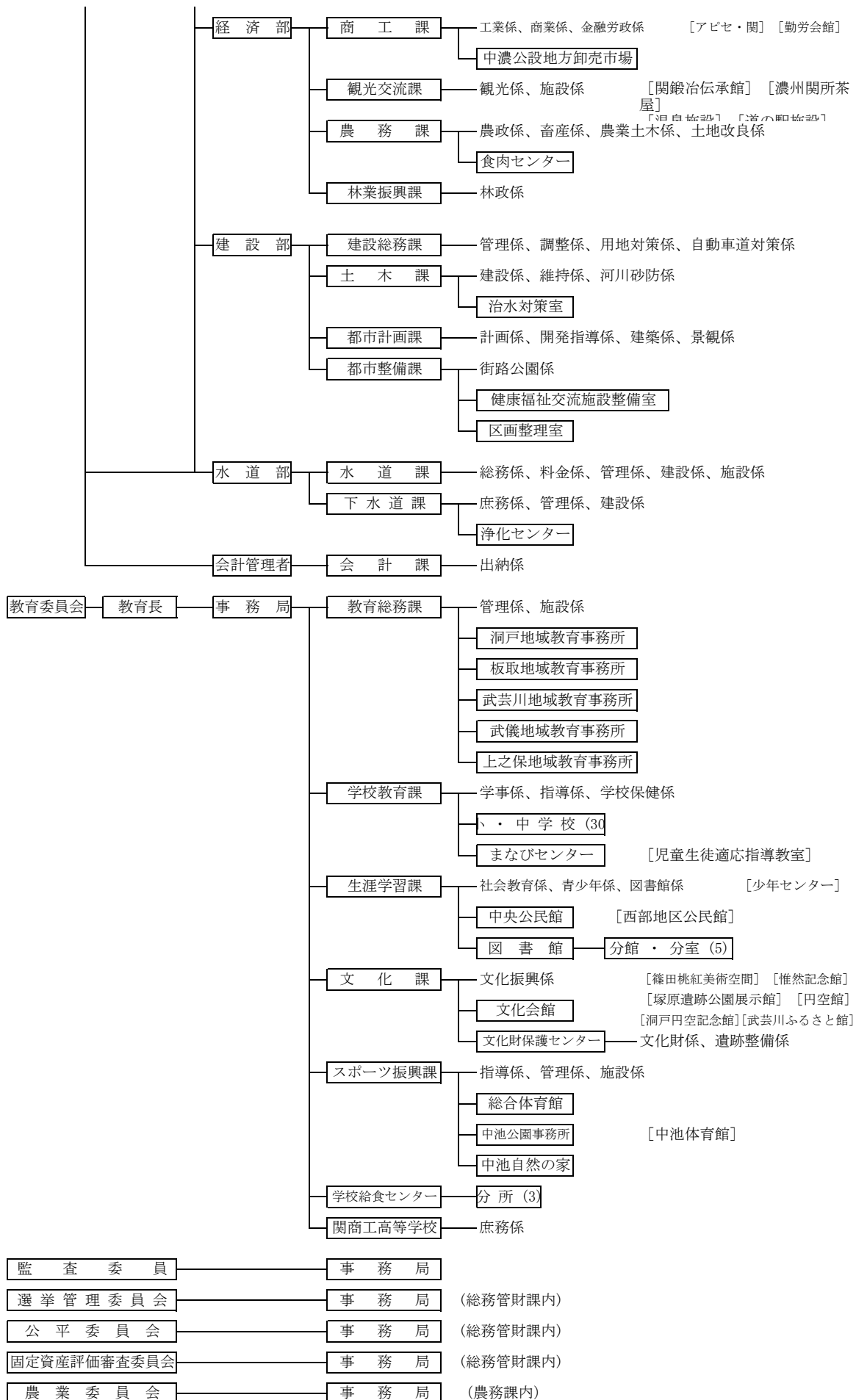
税目 年度	市たばこ税	鉱産税	入湯税	市税合計	調定額	収納率
平成14年度	424,649			10,307,585	11,346,402	90.84
平成15年度	442,841			10,013,527	11,075,662	90.41
平成16年度	450,973	1	12,351	10,324,545	11,762,317	87.78
平成17年度	518,024	4	74,761	12,273,202	13,680,638	89.71
平成18年度	535,085	2	69,502	12,249,925	13,613,827	89.98
平成19年度	521,151		70,890	13,623,355	14,852,165	91.73
平成20年度	483,832		62,072	13,592,474	14,821,274	91.71
平成21年度	460,427		57,763	12,817,337	13,871,893	92.40
平成22年度	477,310		49,613	12,714,034	13,716,888	92.69

そ の 他

3 7 行政組織図

(平成23年4月現在)





38 徴税費に関する調

(単位 千円)

年度	報酬	職員 人件費	賃金	旅費	報償費	委託料	負担金 補助金	償還金	その他	合計
8年	111	197,123	3,786		26,284	123,651	1,499	25,823	13,922	392,199
9年	65	187,232	4,693		28,036	105,224	1,498	24,697	11,167	362,612
10年	39	186,368	4,009		32,572	98,724	1,436	55,420	27,963	406,531
11年	1,678	178,428	4,705		35,347	66,381	1,080	48,658	11,489	347,766
12年	1,974	178,018	4,598		30,655	61,104	966	35,858	19,302	332,475
13年	1,856	180,010	4,129		14,402	42,508	915	50,856	30,406	325,082
14年	1,951	179,787	3,871		15,255	68,159	928	62,510	17,818	350,279
15年	1,751	180,725	3,223		14,889	67,001	951	22,222	18,502	309,264
16年	1,808	191,270	2,148		15,888	63,581	1,103	31,244	44,016	351,058
17年	1,781	224,272	1,184	108	19,197	94,836	1,391	29,826	26,520	399,115
18年	1,604	213,863	2,095	217	19,077	60,731	1,309	23,356	21,310	343,562
19年	1,838	222,852	2,443	236	21,166	63,854	1,239	29,709	45,136	388,473
20年	1,919	221,604	2,585	235	22,231	84,458	1,833	101,337	20,317	456,519
21年	1,774	210,411	1,477	280	10	73,685	1,977	146,747	16,842	453,203
22年	1,615	217,773	3,766	253	10	91,903	2,166	29,418	43,552	390,456

※ 平成11年度より嘱託徴収員報酬を含む。

※ 平成16年度までの賃金欄は、賃金と旅費の合計額

39 証明閲覧等に関する調

区分	年度	平成18年度		平成19年度	
		件数	金額	件数	金額
所得証明		4,548	1,364,400	5,146	1,543,800
課税・所得証明		3,509	1,052,700	3,706	1,111,800
(非) 課税証明					
営業証明		339	101,700	268	80,400
(無) 資産証明					
評価証明		2,318	695,400	2,094	628,200
公課証明		406	121,800	352	105,600
納税義務者証明		102	30,600	91	27,300
評価通知書		2,810	0	2,679	0
住宅用家屋証明		384	499,200	347	451,100
納税証明		1,520	456,000	1,874	562,200
軽自動車納税証明(車検用)		3,159	0	3,456	0
土地家屋証明		306	91,800	226	67,800
その他(諸証明)		332	99,600	298	89,400
手数料無料証明(公用)		1,965	0	2,394	0
閱 覧		4,846	1,453,800	4,788	1,436,400
標識紛失		8	1,600	17	3,400
合計		26,552	5,968,600	27,736	6,107,400

(単位 件、円)

平成20年度		平成21年度		平成22年度	
件数	金額	件数	金額	件数	金額
4,954	1,486,200	4,647	1,394,100	4,959	1,487,700
4,196	1,258,800	4,094	1,228,200	3,947	1,184,100
				122	36,600
234	70,200	167	50,100	142	42,600
				8	2,400
1,777	533,100	1,641	492,300	1,495	448,500
446	133,800	404	121,200	346	103,800
100	30,000	95	28,500	75	22,500
2,609	0	2,450	0	2,421	0
378	491,400	370	481,000	348	452,400
2,184	655,200	2,114	634,200	1,903	570,900
3,456	0	3,473	0	3,518	0
181	54,300	171	51,300	177	53,100
311	93,300	258	77,400	267	80,100
2,184	0	2,466	0	2,163	0
4,227	1,268,100	2,596	778,800	1,899	569,700
6	1,200	15	3,000	40	8,000
27,243	6,075,600	24,961	5,340,100	23,830	5,062,400

平成22年度 証明等件数の内支所・事務所の取扱件数		
	件数(無料)	金額(円)
東 部 支 所	53(27)	15,900
西 部 支 所	861(584)	258,300
洞 戸 事 務 所	298(154)	89,400
板 取 事 務 所	200(70)	61,000
武 芸 川 事 務 所	924(364)	277,100
武 儀 事 務 所	416(161)	124,800
上 之 保 事 務 所	396(46)	118,700
広域証明書相互発行	117	35,100

40 市税の税率等（平成23年度）

税目	賦課期日	納税義務者	課税標準及び税率																											
市民税	個人	1月1日	市内に住所を有する個人、市内に事務所事業所又は家屋敷を有する個人で市内に住所を有しない者 均等割 3,000円 所得割（前年の所得） 税率 6%																											
	法人		市内に事務所又は事業所を有する法人 上記以外で寮等を有する法人 均等割 <table border="1"> <thead> <tr> <th>資本金等の額</th> <th>従業者数</th> <th>税率</th> </tr> </thead> <tbody> <tr> <td colspan="3"> <small>・公共法人及び公益法人等のうち均等割を課することができないもの以外のもの <small>・人格のない社団等 <small>・一般社団法人及び一般財団法人 <small>・資本金等の額を有しない法人 <small>・資本金等の額が1千万円以下で従業者数が50人以下の法人</small> </small> </small> </small> </small></td> </tr> <tr> <td>1千万円以下</td> <td>50人超</td> <td>120,000円</td> </tr> <tr> <td rowspan="2">1千万円超1億円以下</td> <td>50人以下</td> <td>130,000円</td> </tr> <tr> <td>50人超</td> <td>150,000円</td> </tr> <tr> <td rowspan="2">1億円超10億円以下</td> <td>50人以下</td> <td>160,000円</td> </tr> <tr> <td>50人超</td> <td>400,000円</td> </tr> <tr> <td>10億円超</td> <td>50人以下</td> <td>410,000円</td> </tr> <tr> <td>10億円超50億円以下</td> <td>50人超</td> <td>1,750,000円</td> </tr> <tr> <td>50億円超</td> <td>〃</td> <td>3,000,000円</td> </tr> </tbody> </table>	資本金等の額	従業者数	税率	<small>・公共法人及び公益法人等のうち均等割を課することができないもの以外のもの <small>・人格のない社団等 <small>・一般社団法人及び一般財団法人 <small>・資本金等の額を有しない法人 <small>・資本金等の額が1千万円以下で従業者数が50人以下の法人</small> </small> </small> </small> </small>			1千万円以下	50人超	120,000円	1千万円超1億円以下	50人以下	130,000円	50人超	150,000円	1億円超10億円以下	50人以下	160,000円	50人超	400,000円	10億円超	50人以下	410,000円	10億円超50億円以下	50人超	1,750,000円	50億円超	〃
資本金等の額	従業者数	税率																												
<small>・公共法人及び公益法人等のうち均等割を課することができないもの以外のもの <small>・人格のない社団等 <small>・一般社団法人及び一般財団法人 <small>・資本金等の額を有しない法人 <small>・資本金等の額が1千万円以下で従業者数が50人以下の法人</small> </small> </small> </small> </small>																														
1千万円以下	50人超	120,000円																												
1千万円超1億円以下	50人以下	130,000円																												
	50人超	150,000円																												
1億円超10億円以下	50人以下	160,000円																												
	50人超	400,000円																												
10億円超	50人以下	410,000円																												
10億円超50億円以下	50人超	1,750,000円																												
50億円超	〃	3,000,000円																												
固定資産税	1月1日	土地・家屋・償却資産の所有者	賦課期日における評価の 1.4% ただし、土地については負担調整による課税標準額の 1.4%																											
軽自動車税	4月1日	原動機付自転車・軽自動車・小型特殊自動車の所有者（使用者）	<table border="1"> <thead> <tr> <th>種別</th> <th>税率</th> <th>種別</th> <th>税率</th> </tr> </thead> <tbody> <tr> <td rowspan="4">原動機付自転車</td> <td>50cc以下 1,000円</td> <td rowspan="4">軽自動車</td> <td>二輪 2,400円</td> </tr> <tr> <td>90cc以下 1,200円</td> <td>三輪 3,100円</td> </tr> <tr> <td>125cc以下 1,600円</td> <td>乗用(営) 5,500円</td> </tr> <tr> <td>ミニカー 2,500円</td> <td>乗用(自) 7,200円</td> </tr> <tr> <td rowspan="2">小型特殊自動車</td> <td>農耕作業用 1,600円</td> <td rowspan="2">四輪</td> <td>貨物(営) 3,000円</td> </tr> <tr> <td>その他 4,700円</td> <td>貨物(自) 4,000円</td> </tr> <tr> <td>二輪の小型自動車</td> <td>4,000円</td> <td>雪上車</td> <td>2,400円</td> </tr> </tbody> </table>	種別	税率	種別	税率	原動機付自転車	50cc以下 1,000円	軽自動車	二輪 2,400円	90cc以下 1,200円	三輪 3,100円	125cc以下 1,600円	乗用(営) 5,500円	ミニカー 2,500円	乗用(自) 7,200円	小型特殊自動車	農耕作業用 1,600円	四輪	貨物(営) 3,000円	その他 4,700円	貨物(自) 4,000円	二輪の小型自動車	4,000円	雪上車	2,400円			
種別	税率	種別	税率																											
原動機付自転車	50cc以下 1,000円	軽自動車	二輪 2,400円																											
	90cc以下 1,200円		三輪 3,100円																											
	125cc以下 1,600円		乗用(営) 5,500円																											
	ミニカー 2,500円		乗用(自) 7,200円																											
小型特殊自動車	農耕作業用 1,600円	四輪	貨物(営) 3,000円																											
	その他 4,700円		貨物(自) 4,000円																											
二輪の小型自動車	4,000円	雪上車	2,400円																											
市たばこ税		製造たばこの製造者 特定販売業者 卸売販売業者	売渡し等に係る製造たばこの本数 1,000本につき 4,618円 旧3級品 1,000本につき 2,190円																											
特別土地保有税		土地の保有者又は取得者	保有 取得価格の 1.4% 取得 取得価格の 3.0%																											
都市計画税	1月1日	都市計画区域内の土地及び家屋の所有者	固定資産税に同じ (都市計画区域内) 0.3%																											
鉱産税		鉱物の堀採の事業を行う鉱業者	課税標準 鉱物の価格 税率 1.0%																											
入湯税		鉱泉浴場における入湯客	入湯客1人1日 150円																											

徴収方法及び納期			備考							
普通徴収	1期	6月 1日 ～ 6月30日	課税標準額＝総所得金額－所得控除 個人市民税と個人県民税あわせて賦課徴収する 県民税 均等割 1,000円 所得割（前年の所得） 税率 4%							
	2期	8月 1日 ～ 8月31日								
	3期	10月 1日 ～10月31日								
	4期	翌年1月 1日～ 1月31日								
特別徴収	給与（毎月）翌月の10日まで 年金 支払月の翌月の10日まで									
申告納付 事業年度終了後 2月以内			法人税割							
			<table border="1"> <thead> <tr> <th>資本金等の額</th> <th>税率</th> </tr> </thead> <tbody> <tr> <td>1億円以下で法人税額が400万円以下</td> <td>12.3%</td> </tr> <tr> <td>上記以外</td> <td>14.7%</td> </tr> </tbody> </table>		資本金等の額	税率	1億円以下で法人税額が400万円以下	12.3%	上記以外	14.7%
資本金等の額	税率									
1億円以下で法人税額が400万円以下	12.3%									
上記以外	14.7%									
普通徴収			免税点							
	1期	4月 1日～ 4月30日	<table border="1"> <tbody> <tr> <td>土地</td> <td>30万円未満</td> </tr> <tr> <td>家屋</td> <td>20万円未満</td> </tr> <tr> <td>償却資産</td> <td>150万円未満</td> </tr> </tbody> </table>		土地	30万円未満	家屋	20万円未満	償却資産	150万円未満
土地	30万円未満									
家屋	20万円未満									
償却資産	150万円未満									
	2期	7月 1日～ 8月 2日								
	3期	12月 1日～12月25日								
	4期	翌年2月 1日～ 2月末日								
普通徴収 5月 1日～ 5月31日										
申告納付 毎月 翌月末日まで										
申告納付 保有 5月31日まで 取得 2月 末日まで 8月31日まで			平成15年度以降は新たな課税を行わない。							
固定資産税に同じ			固定資産税について、免税点未満のものは課税されない。 (免税点) 土地 30万円未満 家屋 20万円未満							
申告納付 毎月 翌月 末日まで										
特別徴収 申告納付 毎月 翌月15日まで										