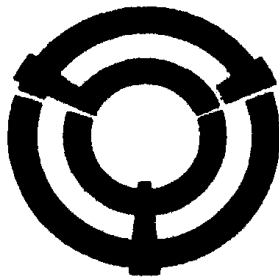


平成 24 年度

市 税 概 要



関 市

# 目 次

## 関市の概要

1	位置と概況	2
2	人口の推移	3
3	年度別の一般会計決算額（目的別）	4
4	平成24年度一般会計当初予算額（目的別）	6
5	年度別の市税決算状況	8
6	市税調定額（現年度分）に関する調	10
7	市民一人当たりの税額	12
8	世帯当たりの税額	13
9	平成24年度市税当初予算額	14

## 市 民 税

10	個人の市・県民税に関する調	16
11	平成24年度納税義務者に関する調	18
12	特別徴収に関する調	18
13	所得区分別の所得割額等に関する調	20
14	課税標準額段階別の所得割額等に関する調	22
15	退職所得の分離課税に係る所得割額等に関する調	24
16	法人市民税の納税義務者に関する調	25
17	法人市民税の月別調定額等に関する調（現年課税分）	26

## 固定資産税・都市計画税

18	固定資産税・都市計画税等に関する調（当初）	30
19	平成24年度土地に関する調	32
20	平成24年度家屋に関する調	34
21	新增築家屋に関する調	36
22	平成24年度償却資産に関する調	38

## 諸 税

2 3	軽自動車税に関する調 (当初)	40
2 4	市たばこ税に関する調	42
2 5	特別土地保有税に関する調	44
2 6	入湯税に関する調	45
2 7	鉱産税に関する調	45

## 収 納

2 8	年度別の納期前納付報奨金に関する調	48
2 9	督促状の発送状況	49
3 0	滞納繰越額等に関する調	50
3 1	納付方法の税目別普及率	51
3 2	滞納処分の執行停止等に関する調	52
3 3	差押等に関する調	52
3 4	換価金額等に関する調	52
3 5	不能欠損に関する調	53
3 6	年度別の市税収入状況	54

## そ の 他

3 7	行政組織図	56
3 8	税務関係職員の状況	58
3 9	徴税費に関する調	59
4 0	証明閲覧等に関する調	60
4 1	市税の税率等 (平成24年度)	62

# 関市の概要



## 市章

「セキ」を図案化。  
丸くおさまり、外に向かって発展する意を  
表わしたものです。（昭和38年7月17日制定）

# 1 位置と概況

関市は、国の人口重心（富之保地内）、県の人口重心（倉知地内）の地で、岐阜県のほぼ中央部に位置し、人口約93,000人、東西延長39km、南北延長43km、面積472.84km<sup>2</sup>で全国的にも珍しいV字形の地形を成しており、変化に富む地形の中を清流として名高い長良川や、武儀川、板取川、津保川が流れ、豊かな水と緑に恵まれた自然環境が保たれています。

今年、岐阜県で「第67回国民体育大会・ぎふ清流国体」が開催され、関市では「剣道」、「ライフル射撃（センターファイアピistol）」、「ゴルフ」、「ラクビーフットボール」の4つの競技が、そして、引き続き行われます「第12回全国障害者スポーツ大会・ぎふ清流大会」では、「アーチェリー」、「フライングディスク」が行われました。

関市は700有余年の歴史と伝統を持つ刃物のまちとして知られ、この刃物産業で培われた高度な技術が、自動車関連産業をはじめ様々な分野に活かされており、市内企業において数多くの高品質・高精度な製品が生み出されています。

今後、東海北陸自動車道と東海環状自動車道との結節点という本市が有する立地条件を活かし、人・物・情報がいきいきと交流する「先端技術型生産拠点」としての発展とともに、「日本一しあわせなまち・関市」の創造に向けて様々な施策の展開を図っています。



## 2 人口の推移

(単位：世帯、人)

年次	世帯数	人口			一世帯当 たり人口	人口密度 (1km <sup>2</sup> )	備考
		総数	男	女			
昭和25年	5,468	27,380	13,441	13,939	5.01	845.1	国勢調査
30	8,184	40,968	20,074	20,894	5.01	415.3	国勢調査
35	9,095	43,187	21,192	21,995	4.75	418.1	国勢調査
40	10,321	45,375	22,124	23,251	4.40	439.3	国勢調査
45	11,763	49,078	23,888	25,190	4.17	475.1	国勢調査
47	12,574	51,649	25,418	26,231	4.11	500.0	
48	12,812	52,612	25,909	26,703	4.11	509.3	
49	13,184	53,469	26,324	27,145	4.06	517.6	
50	13,472	53,881	26,358	27,523	4.00	521.6	国勢調査
51	13,799	55,290	27,232	28,058	4.01	535.2	
52	14,104	56,268	27,712	28,556	3.99	544.5	
53	14,376	57,280	28,171	29,109	3.98	554.7	
54	14,633	58,320	28,690	29,630	3.99	564.6	
55	15,171	59,192	28,946	30,246	3.90	573.0	国勢調査
56	15,384	60,510	29,690	30,820	3.93	585.8	
57	15,693	61,570	30,244	31,326	3.92	596.0	
58	16,046	62,719	30,878	31,841	3.91	607.2	
59	16,360	63,658	31,366	32,292	3.89	616.2	
60	17,246	64,149	31,470	32,679	3.71	621.0	国勢調査
61	16,997	65,263	32,090	33,173	3.84	631.8	
62	17,818	66,157	32,592	33,565	3.71	640.4	
63	18,064	66,944	32,945	33,999	3.71	648.1	
平成元年	18,463	67,804	33,362	34,442	3.67	656.4	
2	19,287	68,386	33,498	34,888	3.52	667.0	国勢調査
3	19,329	69,538	34,163	35,375	3.60	678.2	
4	19,760	70,213	34,484	35,729	3.55	684.8	
5	20,064	70,761	34,704	36,057	3.53	690.1	
6	20,583	71,394	34,993	36,401	3.47	696.3	
7	21,749	71,916	35,011	36,905	3.31	701.6	国勢調査
8	21,417	72,513	35,500	37,013	3.39	707.4	
9	21,876	73,164	35,822	37,342	3.34	713.7	
10	22,270	73,649	36,070	37,579	3.30	718.4	
11	22,670	74,073	36,228	37,845	3.27	722.6	
12	24,082	74,438	36,184	38,254	3.09	726.2	国勢調査
13	24,697	76,164	37,334	38,830	3.08	743.0	
14	25,229	76,634	37,524	39,110	3.04	747.6	
15	25,684	77,021	37,715	39,306	3.00	751.4	
16	26,160	77,456	37,908	39,548	2.96	755.6	
17	31,227	92,597	45,128	47,469	2.97	195.8	国勢調査
18	32,609	94,991	46,324	48,667	2.91	200.9	
19	33,125	95,034	46,405	48,629	2.87	201.0	
20	33,436	94,710	46,174	48,536	2.83	200.3	
21	33,512	94,108	45,857	48,251	2.81	199.0	
22	32,212	91,418	44,592	46,826	2.84	193.3	国勢調査
23	33,885	93,356	45,536	47,820	2.76	197.4	
24	34,028	92,895	45,312	47,583	2.73	196.5	

※ 住民登録（平成13年度以降は外国人登録を含む。）は、10月1日現在

### 3 年度別の一般会計決算額（目的別）

〔歳入〕

区分	平成17年度		平成18年度		平成19年度	
	決算額	構成比	決算額	構成比	決算額	構成比
歳入合計	41,124,007	100.0	38,687,097	100.0	38,693,920	100.0
市 税	12,273,202	29.8	12,249,925	31.7	13,623,355	35.2
地 方 譲 与 税	807,103	2.0	1,177,198	3.0	471,037	1.2
利 子 割 交 付 金	59,466	0.1	42,066	0.1	53,886	0.1
配 当 割 交 付 金	22,806	0.1	41,639	0.1	47,235	0.1
株 式 等 譲 渡 所 得 割 交 付 金	36,924	0.1	35,721	0.1	30,346	0.1
地 方 消 費 税 交 付 金	868,364	2.1	914,804	2.4	921,308	2.4
ゴ ル フ 場 利 用 税 交 付 金	133,773	0.3	128,865	0.3	123,271	0.3
特 別 地 方 消 費 税 交 付 金	0	0.0	0	0.0	0	0.0
自 動 車 取 得 税 交 付 金	261,595	0.6	267,273	0.7	252,625	0.7
地 方 特 例 交 付 金	366,108	0.9	302,551	0.8	92,321	0.2
地 方 交 付 税	9,673,785	23.5	9,365,800	24.2	9,106,631	23.5
交 通 安 全 対 策 特 別 交 付 金	18,242	0.0	19,297	0.0	18,994	0.0
分 担 金 及 び 負 担 金	615,037	1.5	611,041	1.6	611,276	1.6
使 用 料 及 び 手 数 料	757,466	1.8	534,893	1.4	529,786	1.4
国 庫 支 出 金	3,073,784	7.5	2,497,039	6.5	2,108,783	5.4
県 支 出 金	1,306,885	3.2	1,704,332	4.4	1,807,729	4.7
財 産 収 入	144,087	0.4	146,282	0.4	145,114	0.4
寄 附 金	4,598	0.0	1,263	0.0	108,764	0.3
繰 上 金	1,408,605	3.4	1,918,337	5.0	525,706	1.4
繰 越 金	4,851,776	11.8	2,633,402	6.8	1,972,211	5.1
諸 収 入	1,358,401	3.3	941,069	2.4	2,811,442	7.3
市 債	3,082,000	7.5	3,154,300	8.2	3,332,100	8.6

〔歳出〕

区分	決算額	構成比	決算額	構成比	決算額	構成比
歳出合計	38,490,606	100.0	36,714,886	100.0	36,286,827	100.0
議 会 費	290,870	0.8	290,302	0.8	265,619	0.7
総 務 費	7,561,490	19.6	6,929,304	18.9	7,115,824	19.6
民 生 費	7,011,149	18.2	7,400,960	20.2	7,367,328	20.3
衛 生 費	4,802,675	12.5	3,130,826	8.5	3,212,364	8.9
農 林 水 産 業 費	1,545,425	4.0	1,605,661	4.4	1,573,939	4.3
商 工 費	1,162,971	3.0	1,216,706	3.3	1,033,408	2.8
土 木 費	5,320,642	13.8	4,714,384	12.8	4,384,454	12.1
消 防 費	1,791,304	4.7	1,759,767	4.8	1,606,623	4.4
教 育 費	4,002,928	10.4	4,703,722	12.8	4,758,596	13.1
災 害 復 旧 費	230,285	0.6	49,943	0.1	49,346	0.1
公 債 費	4,770,867	12.4	4,913,311	13.4	4,919,326	13.6
諸 支 出 金	0	0.0	0	0.0	0	0.0

(単位：千円、%)

平成20年度		平成21年度		平成22年度		平成23年度	
決算額	構成比	決算額	構成比	決算額	構成比	決算額	構成比
36,543,442	100.0	38,380,484	100.0	39,787,354	100.0	40,440,416	100.0
13,592,474	37.2	12,817,337	33.4	12,714,034	32.0	12,848,111	31.8
453,468	1.2	430,919	1.1	421,034	1.1	410,185	1.0
56,249	0.2	50,320	0.1	45,899	0.1	44,756	0.1
19,514	0.1	15,772	0.0	19,770	0.0	21,498	0.1
8,356	0.0	7,147	0.0	5,865	0.0	4,739	0.0
867,495	2.4	902,370	2.4	900,820	2.3	887,987	2.2
119,573	0.3	117,711	0.3	112,684	0.3	108,432	0.3
0	0.0	470	0.0	0	0.0	0	0.0
223,660	0.6	132,858	0.3	119,859	0.3	91,892	0.2
162,533	0.4	171,131	0.4	195,693	0.5	152,584	0.4
9,057,880	24.8	9,180,064	23.9	9,343,344	23.5	9,486,742	23.5
16,814	0.0	16,788	0.0	16,327	0.0	15,864	0.0
596,633	1.6	597,487	1.6	571,608	1.4	584,040	1.4
538,123	1.5	516,805	1.3	411,267	1.0	397,221	1.0
1,843,630	5.0	4,657,541	12.1	4,410,227	11.1	3,630,124	9.0
1,801,632	4.9	1,677,070	4.4	1,874,072	4.7	1,780,071	4.4
211,205	0.6	173,058	0.5	224,085	0.6	166,913	0.4
13,858	0.0	39,431	0.1	8,232	0.0	10,027	0.0
1,146,515	3.1	1,113,598	2.9	1,291,255	3.2	1,082,262	2.7
2,407,093	6.6	2,088,340	5.4	2,467,795	6.2	2,296,705	5.7
759,937	2.1	726,367	1.9	883,184	2.2	1,189,063	2.9
2,646,800	7.2	2,947,900	7.7	3,750,300	9.4	5,231,200	12.9

決算額	構成比	決算額	構成比	決算額	構成比	決算額	構成比
34,455,102	100.0	35,912,689	100.0	37,490,649	100.0	38,177,527	100.0
273,678	0.8	256,911	0.7	253,979	0.7	335,231	0.9
5,599,276	16.3	6,563,161	18.3	6,493,455	17.3	4,990,302	13.1
7,599,741	22.1	7,835,531	21.8	9,436,921	25.2	10,300,402	27.0
3,116,641	9.0	3,096,437	8.6	2,969,156	7.9	2,973,723	7.8
1,586,762	4.6	1,778,075	5.0	1,761,242	4.7	1,498,523	3.9
845,399	2.5	710,110	2.0	743,167	2.0	628,631	1.6
4,116,501	11.9	4,090,711	11.4	4,105,222	10.9	3,689,169	9.7
1,761,732	5.1	1,559,508	4.3	1,723,913	4.6	1,752,520	4.6
4,600,495	13.4	5,024,965	14.0	5,036,023	13.4	6,915,122	18.1
62,381	0.2	201,609	0.6	168,738	0.5	111,256	0.3
4,892,496	14.2	4,795,671	13.4	4,798,833	12.8	4,982,648	13.1
0	0.0	0	0.0	0	0.0	0	0.0



#### 4 平成24年度一般会計当初予算額（目的別）

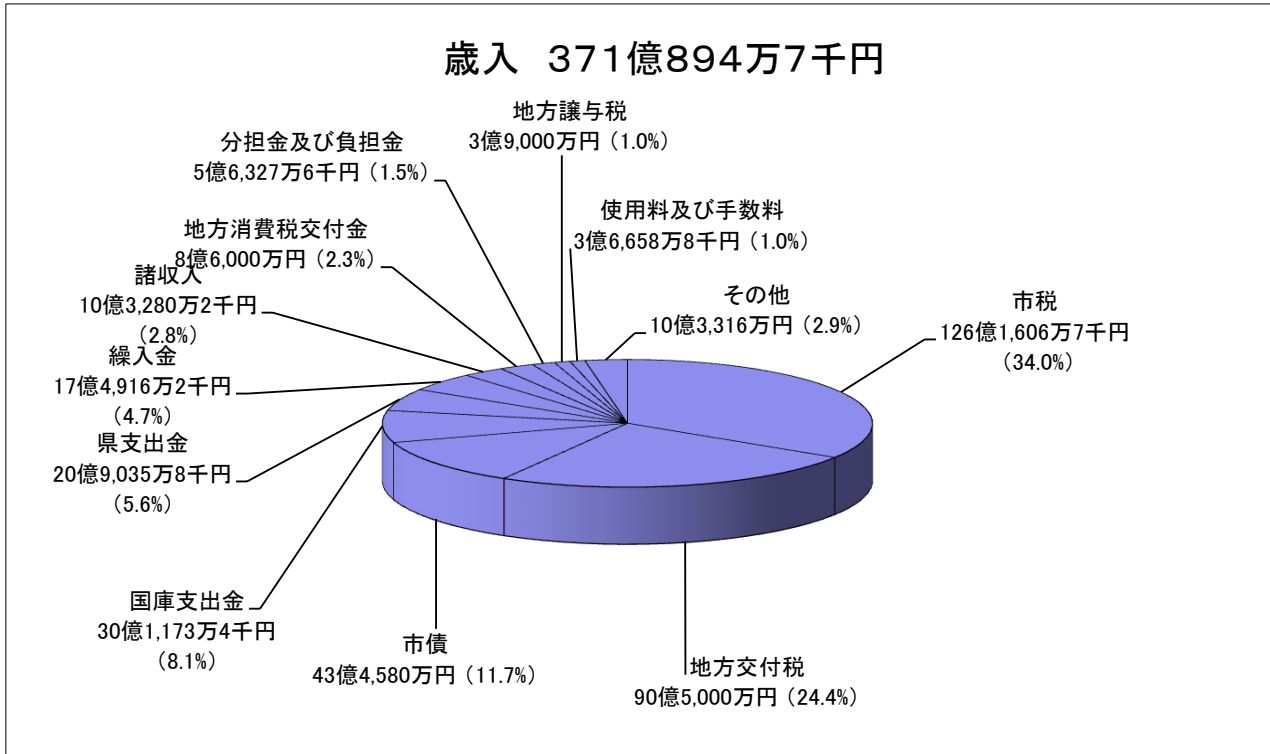
（単位：千円、％）

歳入		前年比	歳出		前年比
市 税	12,616,067	1.8	議会費	307,908	△ 13.3
地方譲与税	390,000	△ 1.3	総務費	4,924,660	2.2
利子割交付金	32,000	0.0	民生費	10,291,152	△ 1.4
配当割交付金	8,000	0.0	衛生費	2,984,793	△ 5.9
株式等譲渡所得割交付金	3,000	0.0	農林水産業費	1,547,838	3.9
地方消費税交付金	860,000	0.0	商工費	667,739	3.0
ゴルフ場利用税交付金	100,000	△ 9.1	土木費	3,295,808	△ 10.3
自動車取得税交付金	100,000	0.0	消防費	1,788,880	△ 0.8
地方特例交付金	50,000	△ 74.2	教育費	6,097,297	△ 13.5
地方交付税	9,050,000	0.0	災害復旧費	97,650	69.4
交通安全対策特別交付金	16,000	0.0	公債費	5,075,222	5.6
分担金及び負担金	563,276	△ 2.0	予備費	30,000	0.0
使用料及び手数料	366,588	△ 6.6			
国庫支出金	3,011,734	△ 15.5			
県支出金	2,090,358	8.5			
財産収入	230,651	0.1			
寄附金	1,501	199.6			
繰入金	1,749,162	45.2			
繰越金	492,008	△ 1.6			
諸収入	1,032,802	△ 11.0			
市 債	4,345,800	△ 22.8			
歳入合計	37,108,947	△ 3.2	歳出合計	37,108,947	△ 3.2

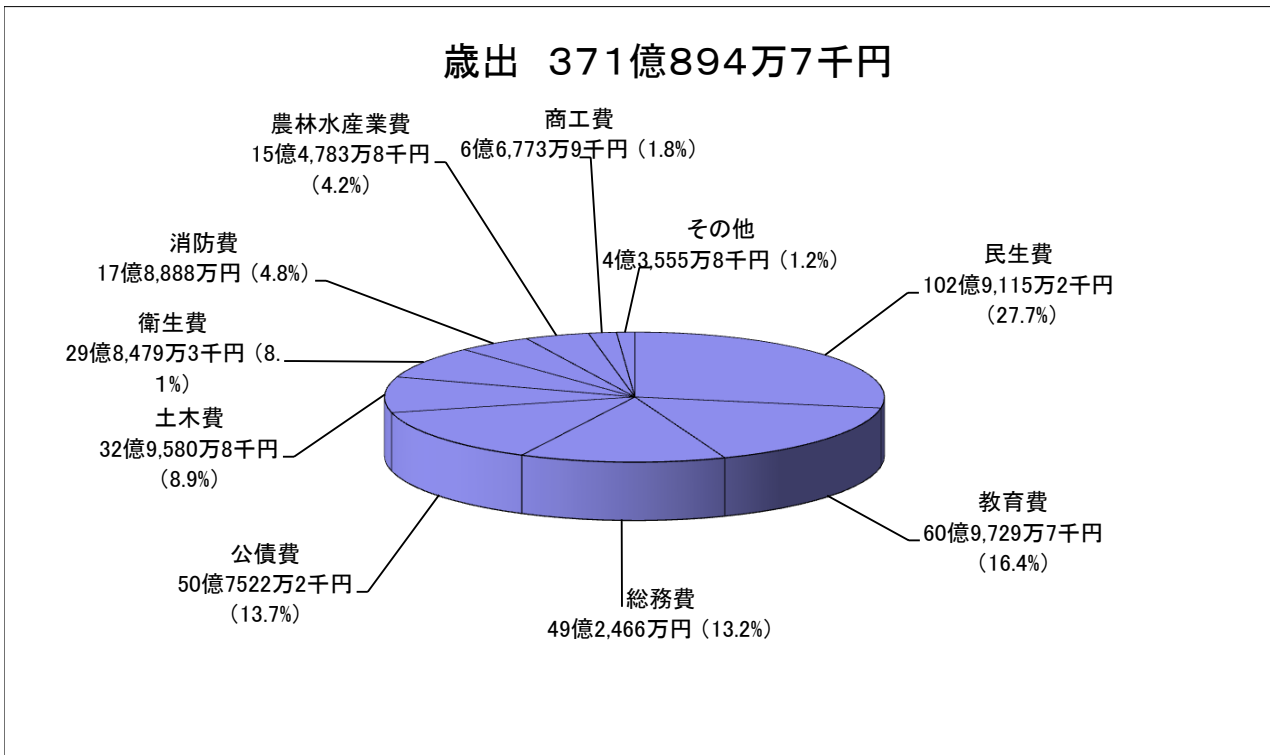
# 平成24年度一般会計当初予算(構成図)

総額371億894万7千円

## 歳入



## 歳出



## 5 年度別の市税決算状況

区分	年度	平成19年度			平成20年度		
		調定額	収入額	収納率	調定額	収入額	収納率
市 民 税		6,015,493	5,651,548	93.9	6,053,553	5,656,125	93.4
個人分		4,616,877	4,287,512	92.9	4,842,727	4,478,709	92.5
現年課税分		4,337,251	4,223,458	97.4	4,529,656	4,402,415	97.2
滞納繰越分		279,626	64,054	22.9	313,071	76,294	24.4
法人分		1,398,616	1,364,036	97.5	1,210,826	1,177,416	97.2
現年課税分		1,362,712	1,360,618	99.8	1,178,353	1,174,779	99.7
滞納繰越分		35,904	3,418	9.5	32,473	2,637	8.1
固 定 資 産 税		6,982,635	6,238,076	89.3	6,946,997	6,233,834	89.7
純固定資産税		6,976,646	6,232,087	89.3	6,945,641	6,232,478	89.7
現年課税分		6,119,719	5,994,441	98.0	6,227,217	6,093,503	97.9
滞納繰越分		856,927	237,646	27.7	718,424	138,975	19.3
交付金・納付金		5,989	5,989	100.0	1,356	1,356	100.0
軽自動車税		185,563	174,062	93.8	191,997	180,618	94.1
現年課税分		175,675	171,316	97.5	181,207	177,069	97.7
滞納繰越分		9,888	2,746	27.8	10,790	3,549	32.9
市たばこ税		521,151	521,151	100.0	483,832	483,832	100.0
鉱産税		0	0	0.0	0	0	0.0
特別土地保有税		2,844	2,844	100.0	0	0	0.0
現年課税分		2,844	2,844	100.0	0	0	0.0
滞納繰越分		0	0	0.0	0	0	0.0
入湯税		70,890	70,890	100.0	63,223	62,072	98.2
現年課税分		70,890	70,890	100.0	63,223	62,072	98.2
滞納繰越分		0	0	0.0	0	0	0.0
都市計画税		1,073,589	964,784	89.9	1,081,672	975,993	90.2
現年課税分		949,932	930,488	98.0	976,643	955,672	97.9
滞納繰越分		123,657	34,296	27.7	105,029	20,321	19.3
合 計		14,852,165	13,623,355	91.7	14,821,274	13,592,474	91.7
現年課税分		13,546,163	13,281,195	98.0	13,641,487	13,350,698	97.9
滞納繰越分		1,306,002	342,160	26.2	1,179,787	241,776	20.5

(単位：千円、%)

平成21年度			平成22年度			平成23年度		
調定額	収入額	収納率	調定額	収入額	収納率	調定額	収入額	収納率
5,505,047	5,097,359	92.6	5,334,813	4,942,480	92.6	5,328,641	4,942,602	92.8
4,762,556	4,368,973	91.7	4,253,297	3,870,378	91.0	4,180,042	3,802,892	91.0
4,415,831	4,288,565	97.1	3,876,029	3,794,998	97.9	3,807,162	3,726,806	97.9
346,725	80,408	23.2	377,268	75,380	20.0	372,880	76,086	20.4
742,491	728,386	98.1	1,081,516	1,072,102	99.1	1,148,599	1,139,710	99.2
732,919	727,144	99.2	1,070,609	1,069,647	99.9	1,139,507	1,136,720	99.8
9,572	1,242	13.0	10,907	2,455	22.5	9,092	2,990	32.9
6,617,235	6,066,767	91.7	6,610,994	6,093,435	92.2	6,637,380	6,138,191	92.5
6,615,721	6,065,253	91.7	6,609,527	6,091,968	92.2	6,636,119	6,136,930	92.5
6,094,887	5,962,070	97.8	6,102,584	5,974,887	97.9	6,152,833	6,031,048	98.0
520,834	103,183	19.8	506,943	117,081	23.1	483,286	105,882	21.9
1,514	1,514	100.0	1,467	1,467	100.0	1,261	1,261	100.0
194,849	182,617	93.7	198,117	185,442	93.6	202,341	189,029	93.4
184,142	179,675	97.6	186,743	182,485	97.7	190,310	186,217	97.8
10,707	2,942	27.5	11,374	2,957	26.0	12,031	2,812	23.4
460,427	460,427	100.0	477,310	477,310	100.0	548,062	548,062	100.0
0	0	0.0	0	0	0.0	0	0	0.0
2,286	2,286	100.0	0	0	0.0	0	0	0.0
2,286	2,286	100.0	0	0	0.0	0	0	0.0
0	0	0.0	0	0	0.0	0	0	0.0
58,914	57,763	98.0	50,765	49,613	97.7	59,493	58,342	98.1
57,763	57,763	100.0	49,613	49,613	100.0	58,342	58,342	100.0
1,151	0	0.0	1,152	0	0.0	1,151	0	0.0
1,033,135	950,118	92.0	1,044,889	965,754	92.4	1,048,908	971,885	92.7
955,577	934,753	97.8	968,332	948,069	97.9	974,989	955,690	98.0
77,558	15,365	19.8	76,557	17,685	23.1	73,919	16,195	21.9
13,871,893	12,817,337	92.4	13,716,888	12,714,034	92.7	13,824,825	12,848,111	92.9
12,905,346	12,614,197	97.7	12,732,687	12,498,476	98.2	12,872,466	12,644,146	98.2
966,547	203,140	21.0	984,201	215,558	21.9	952,359	203,965	21.4

## 6 市税調定額（現年度分）に関する調

区 分 年 度	市民税				固定資産税		軽自動車税		市たばこ税	
	個人 調定額	前年比	法人 調定額	前年比	交付金含 調定額	前年比	現年度 調定額	前年比	現年度 調定額	前年比
13	2,837,527	△ 7.6	956,300	△ 11.4	5,169,753	△ 5.0	100,584	0.2	425,692	1.3
14	2,794,895	△ 1.5	804,332	△ 15.9	5,275,499	2.0	107,393	6.8	424,649	△ 0.2
15	2,660,605	△ 4.8	833,622	3.6	5,026,860	△ 4.7	113,109	5.3	442,841	4.3
16	2,608,766	△ 1.9	959,375	15.1	5,308,032	5.6	119,971	6.1	450,974	1.8
17	3,085,982	18.3	1,097,638	14.4	6,400,189	20.6	156,722	30.6	518,024	14.9
18	3,379,981	9.5	1,182,585	7.7	5,986,841	△ 6.5	162,850	3.9	535,085	3.3
19	4,337,251	28.3	1,362,712	15.2	6,125,708	2.3	175,675	7.9	521,151	△ 2.6
20	4,529,656	4.4	1,178,353	△ 13.5	6,228,573	1.7	181,207	3.1	483,832	△ 7.2
21	4,415,831	△ 2.5	732,919	△ 37.8	6,096,401	△ 2.1	184,142	1.6	460,427	△ 4.8
22	3,876,029	△ 12.2	1,070,609	46.1	6,104,051	0.1	186,743	1.4	477,310	3.7
23	3,807,162	△ 1.8	1,139,507	6.4	6,154,094	0.8	190,310	1.9	548,062	14.8

(単位：千円、%)

鉱産税		特別土地保有税		入湯税		都市計画税		合計	
現年度 調定額	前年比	現年度 調定額	前年比	現年度 調定額	前年比	現年度 調定額	前年比	現年度 調定額	前年比
		8,079	△ 84.7			1,036,349	△ 4.7	10,534,284	△ 6.4
		13,250	64.0			1,054,798	1.8	10,474,816	△ 0.6
		235	△ 98.2			997,781	△ 5.4	10,075,053	△ 3.8
1	皆増		皆減	12,351	皆増	1,006,913	0.9	10,466,383	3.9
4	300.0			74,761	505.3	1,004,926	△ 0.2	12,338,246	17.9
2	△ 50.0	2,897	皆増	69,502	△ 7.0	936,697	△ 6.8	12,256,440	△ 0.7
	皆減	2,844	△ 1.8	70,890	2.0	949,932	1.4	13,546,163	10.5
			皆減	63,223	△ 10.8	976,643	2.8	13,641,487	0.7
		2,286	皆増	57,763	△ 8.6	955,577	△ 2.2	12,905,346	△ 5.4
			皆減	49,613	△ 14.1	968,332	1.3	12,732,687	△ 1.3
				58,342	17.6	974,989	0.7	12,872,466	1.1

## 7 市民一人当たりの税額

(単位：円)

区分	平成14年度	平成15年度	平成16年度	平成17年度	平成18年度
個人市民税	36,485	34,562	27,565	32,638	35,671
法人市民税	10,500	10,829	10,137	11,609	12,481
純固定資産税	68,845	65,282	56,037	67,627	63,109
軽自動車税	1,402	1,469	1,268	1,658	1,719
市たばこ税	5,544	5,753	4,765	5,479	5,647
鉱産税	0	0	0	0	0
特別土地保有税	173	3	0	0	31
入湯税	0	0	131	791	734
都市計画税	13,770	12,962	10,639	10,628	9,886
合計	136,719	130,860	110,542	130,430	129,278

区分	平成19年度	平成20年度	平成21年度	平成22年度	平成23年度
個人市民税	45,836	48,052	47,194	41,548	40,986
法人市民税	14,401	12,500	7,833	11,476	12,267
純固定資産税	64,673	66,061	65,139	65,415	66,238
軽自動車税	1,857	1,922	1,968	2,002	2,049
市たばこ税	5,508	5,133	4,921	5,116	5,900
鉱産税	0	0	0	0	0
特別土地保有税	30	0	24	0	0
入湯税	749	671	617	532	628
都市計画税	10,039	10,361	10,213	10,380	10,496
合計	143,093	144,700	137,909	136,469	138,564

※ 現年課税分最終調定額をその年度末の住民基本台帳及び外国人登録の人口で除した数値

## 8 世帯当たりの税額

(単位：円)

区分	平成14年度	平成15年度	平成16年度	平成17年度	平成18年度
個人市民税	110,492	103,276	82,563	96,172	103,335
法人市民税	31,798	32,359	30,363	34,207	36,155
純固定資産税	208,488	195,069	167,846	199,273	182,818
軽自動車税	4,246	4,391	3,797	4,884	4,979
市たばこ税	16,788	17,190	14,273	16,144	16,359
鉱産税	0	0	0	0	0
特別土地保有税	524	9	0	0	89
入湯税	0	0	390	2,330	2,125
都市計画税	41,700	38,731	31,867	31,318	28,637
合計	414,036	391,025	331,099	384,328	374,497

区分	平成19年度	平成20年度	平成21年度	平成22年度	平成23年度
個人市民税	130,585	135,472	132,084	115,190	112,518
法人市民税	41,028	35,242	21,923	31,817	33,677
純固定資産税	184,251	186,243	182,307	181,360	181,843
軽自動車税	5,289	5,420	5,508	5,550	5,624
市たばこ税	15,691	14,470	13,772	14,185	16,198
鉱産税	0	0	0	0	0
特別土地保有税	86	0	68	0	0
入湯税	2,134	1,891	1,728	1,474	1,724
都市計画税	28,601	29,209	28,583	28,777	28,815
合計	407,665	407,947	385,973	378,353	380,399

※ 現年課税分最終調定額をその年度末の住民基本台帳及び外国人登録の世帯数で除した数値



## 9 平成24年度市税当初予算額

(単位：千円、%)

区分	平成24年度予算額	構成比	前年度予算との比較	
			増減額	前年比
市 民 税	4,931,149	39.1	417,901	9.3
個 人	3,857,722	30.6	207,135	5.7
法 人	1,073,427	6.9	210,766	24.4
固 定 資 産 税	6,001,231	47.6	△ 142,255	△ 2.3
純固定	6,000,017	47.6	△ 142,194	△ 2.3
交付金	1,214	0.0	△ 61	△ 4.8
軽 自 動 車 税	185,290	1.5	△ 5,474	△ 2.9
市 た ば こ 税	515,058	4.1	△ 13,495	△ 2.6
特 別 土 地 保 有 税	1	0.0	0	0.0
入 湯 税	43,954	0.3	△ 3,747	△ 7.9
都 市 計 画 税	939,384	7.4	△ 23,869	△ 2.5
合 計	12,616,067	100.0	229,061	1.8

# 市 民 税



## シンボルマーク

刃物をモチーフに、人と人とのふれあい、豊かな自然、交通網の結節点等を表現し、21世紀へ伸びる発展的で斬新なイメージをデザインしたものです。（平成6年9月9日制定）

## 10 個人の市・県民税に関する調

区分	年 度	納 税 義務者数	前年比	市 民 税				
				所得割額	均等割額	計	前年比	構成比
普通徴収	平成20年度	22,579	△ 0.7	1,614,033	66,864	1,680,897	1.5	60.5
	平成21年度	19,863	△ 12.0	1,401,875	54,162	1,456,037	△ 13.4	60.5
	平成22年度	18,043	△ 9.2	1,166,956	49,066	1,216,022	△ 16.5	60.5
	平成23年度	15,360	△ 14.9	1,059,898	46,015	1,105,913	△ 9.1	60.5
	平成24年度	15,514	1.0	1,117,665	45,924	1,163,589	5.2	60.0
特別徴収	平成20年度	23,234	1.6	2,726,462	69,411	2,795,873	1.0	60.3
	平成21年度	27,766	19.5	2,800,595	81,456	2,882,051	3.1	60.3
	平成22年度	27,427	△ 1.2	2,465,292	80,673	2,545,965	△ 11.7	60.4
	平成23年度	28,551	4.1	2,561,702	84,830	2,646,532	4.0	60.4
	平成24年度	28,688	0.5	2,777,700	85,896	2,863,596	8.2	60.0
合計	平成20年度	45,813	0.5	4,340,495	136,275	4,476,770	1.2	60.4
	平成21年度	47,629	4.0	4,202,470	135,618	4,338,088	△ 3.1	60.4
	平成22年度	45,470	△ 4.5	3,632,248	129,739	3,761,987	△ 13.3	60.4
	平成23年度	43,911	△ 3.4	3,621,600	130,845	3,752,445	△ 0.3	60.4
	平成24年度	44,202	0.7	3,895,365	131,820	4,027,185	7.3	60.0

(資料 個人の県民税の賦課状況報告書)

(単位 人、千円、%)

県 民 税					合 計				
所得割額	均等割額	計	前年比	構成比	所得割額	均等割額	計	前年比	構成比
1,075,537	22,288	1,097,825	1.5	39.5	2,689,570	89,152	2,778,722	1.5	100
934,257	18,054	952,311	△ 13.3	39.5	2,336,132	72,216	2,408,348	△ 13.3	100
777,698	16,356	794,054	△ 16.6	39.5	1,944,654	65,422	2,010,076	△ 16.5	100
705,302	15,337	720,639	△ 9.2	39.5	1,765,200	61,352	1,826,552	△ 9.1	100
744,749	30,617	775,366	7.6	40.0	1,862,414	76,541	1,938,955	6.2	100
1,817,241	23,137	1,840,378	1.0	39.7	4,543,703	92,548	4,636,251	1.0	100
1,866,654	27,152	1,893,806	2.9	39.7	4,667,249	108,608	4,775,857	3.0	100
1,643,054	26,891	1,669,945	△ 11.8	39.6	4,108,346	107,564	4,215,910	△ 11.7	100
1,708,532	28,278	1,736,810	4.0	39.6	4,270,234	113,108	4,383,342	4.0	100
1,851,442	57,263	1,908,705	9.9	40.0	4,629,142	143,159	4,772,301	8.9	100
2,892,778	45,425	2,938,203	1.2	39.6	7,233,273	181,700	7,414,973	1.2	100
2,800,911	45,206	2,846,117	△ 3.1	39.6	7,003,381	180,824	7,184,205	△ 3.1	100
2,420,752	43,247	2,463,999	△ 13.4	39.6	6,053,000	172,986	6,225,986	△ 13.3	100
2,413,834	43,615	2,457,449	△ 0.3	39.6	6,035,434	174,460	6,209,894	△ 0.3	100
2,596,191	87,880	2,684,071	9.2	40.0	6,491,556	219,700	6,711,256	8.1	100

## 1 1 平成24年度納税義務者に関する調

区分 所得者区分	均等割のみ を納める者		所得割のみ を納める者		均等割と所得割を納める者		
	納税 義務者数 A	均等割額 B	納税 義務者数 C	所得割額 D	納税 義務者数 E	均等割額 F	所得割額 G
給与所得者	2,564	7,692	—	—	32,529	97,587	3,376,077
営業等所得者	560	1,680	—	—	2,102	6,306	230,386
農業所得者	11	33	—	—	51	153	7,274
その他の所得者	1,297	3,891	—	—	4,814	14,442	323,322
家屋敷等のみ	18	54	—	—			
合計	4,450	13,350	—	—	39,496	118,488	3,937,059

(資料 市町村税課税状況等の調)

## 1 2 特別徴収に関する調

(単位 人、千円)

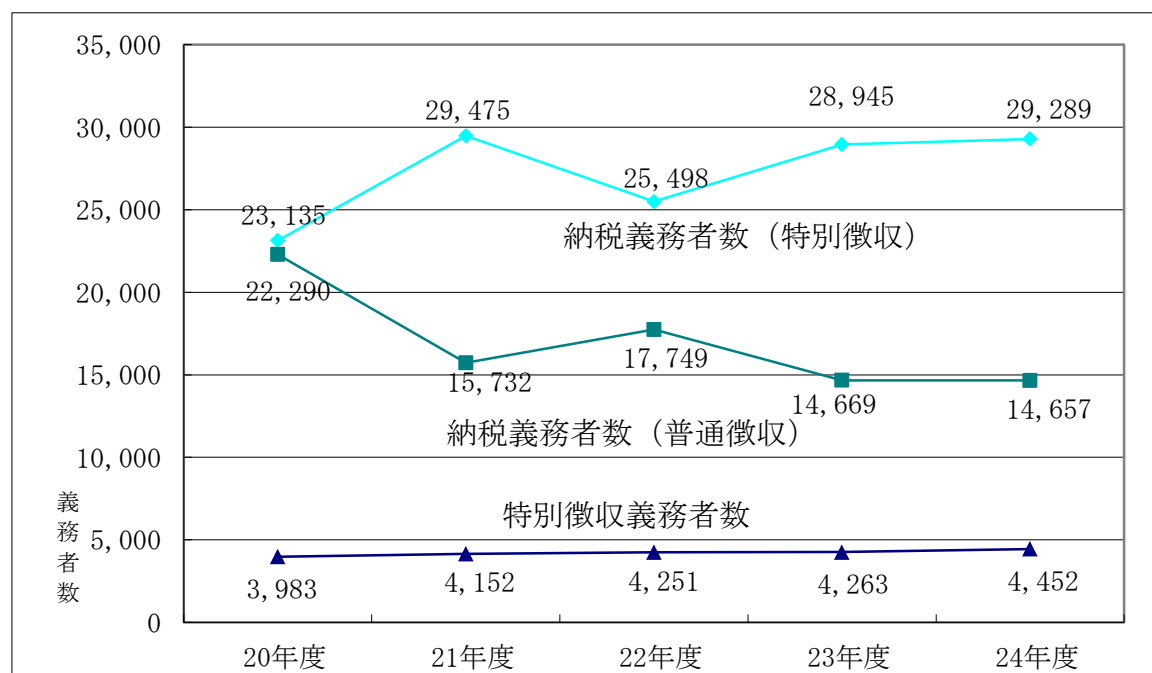
年 度	特別徴収義務者	納税義務者	特別徴収税額
平成20年度	3,983	23,135	2,796,762
平成21年度 (うち年金特徴)	4,152 (8)	29,475 (4,234)	2,808,579 (68,450)
平成22年度 (うち年金特徴)	4,251 (9)	25,498 (4,498)	2,417,401 (70,389)
平成23年度 (うち年金特徴)	4,263 (10)	28,945 (4,945)	2,687,639 (136,733)
平成24年度 (うち年金特徴)	4,452 (10)	29,289 (5,125)	2,928,929 (141,691)

(注) 平成21年度：年金特別徴収制度開始

(資料 市町村税課税状況等の調)

(単位 人、千円)

合 計				
均等割を納める者		所得割を納める者		納税義務者数 A+C+E
納税義務者数 (A+E)H	均等割額 (B+F) I	納税義務者数 (C+E) J	所得割額 (D+G) K	
35,093	105,279	32,529	3,376,077	35,093
2,662	7,986	2,102	230,386	2,662
62	186	51	7,274	62
6,111	18,333	4,814	323,322	6,111
18	54	—	—	18
43,946	131,838	39,496	3,937,059	43,946



(注) 平成21年度からの年金特別徴収制度により、年金所得者の普通徴収納税義務者分が特別徴収へ移行

### 1.3 所得区分別の所得割額等に関する調

(単位 人、千円、%)

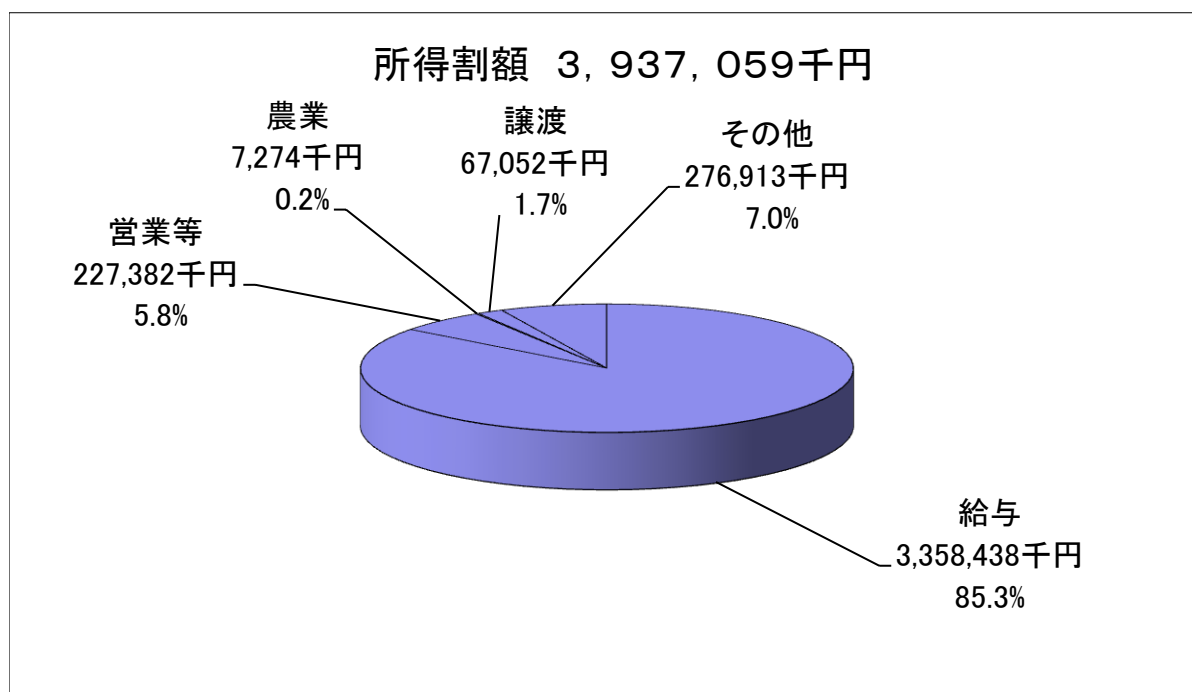
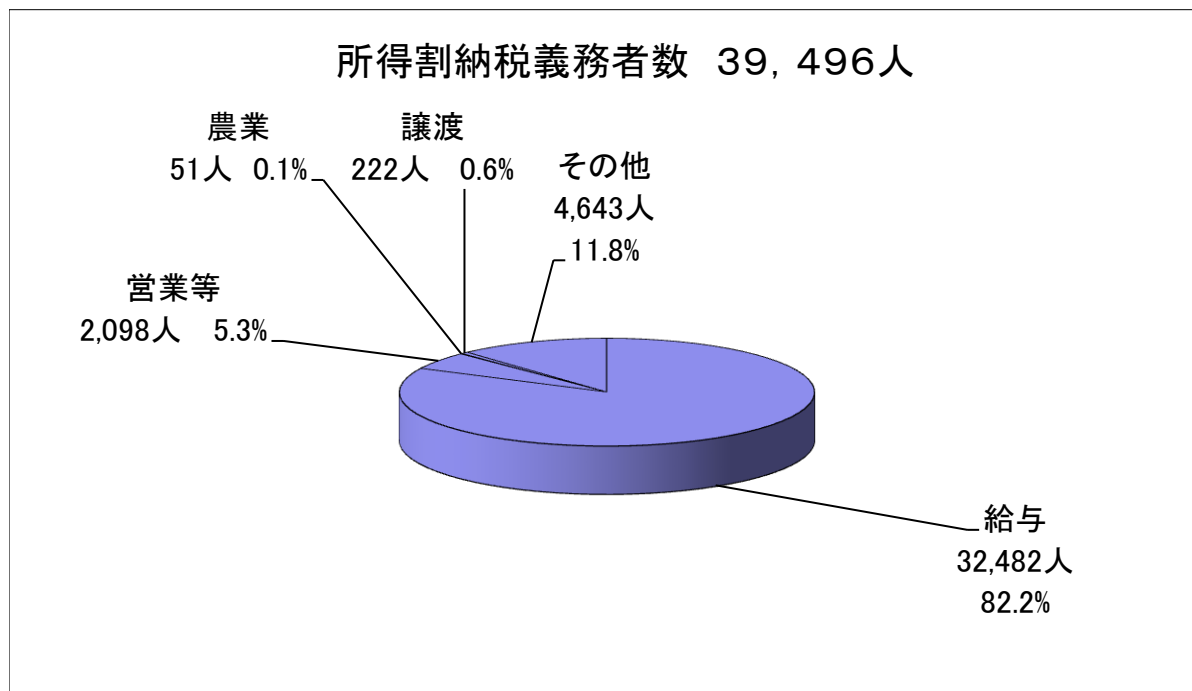
所得者区分	年度	納税義務者数	総所得金額	課税標準額	算出税額	所得割額	平均税率
給与	20	34,004	102,230,722	62,492,252	3,749,535	3,628,096	6.0
	21	33,908	101,422,707	61,565,660	3,693,941	3,577,848	6.0
	22	31,843	90,154,047	52,795,103	3,167,707	3,036,079	6.0
	23	32,225	91,938,012	53,802,130	3,226,828	3,089,878	6.0
	24	32,482	93,397,925	58,118,894	3,485,839	3,358,438	6.0
営業等	20	2,525	7,951,488	4,687,316	281,239	271,560	6.0
	21	2,367	7,233,544	4,195,989	251,760	242,714	6.0
	22	1,996	5,809,461	3,331,582	199,895	191,577	6.0
	23	2,036	6,031,745	3,482,171	208,853	199,724	6.0
	24	2,098	6,366,242	3,950,515	236,950	227,382	6.0
農業	20	55	176,124	97,985	5,879	5,697	6.0
	21	57	190,247	112,198	6,733	6,546	6.0
	22	56	194,258	115,815	6,949	6,731	6.0
	23	41	157,147	96,761	5,807	5,616	6.0
	24	51	191,386	125,038	7,500	7,274	6.0
譲渡	20	386	1,438,214	4,352,238	157,479	154,002	3.6
	21	405	1,402,329	3,098,259	121,501	119,913	3.9
	22	472	1,979,698	3,061,386	134,691	132,346	4.4
	23	238	802,918	1,842,497	72,077	70,924	3.9
	24	222	672,008	1,895,559	69,376	67,052	3.7
その他	20	4,323	8,655,343	4,948,984	296,939	281,793	6.0
	21	4,219	8,205,582	4,531,826	271,910	258,040	6.0
	22	4,429	8,476,835	4,658,476	279,508	265,677	6.0
	23	4,588	8,752,876	4,754,796	285,102	270,474	6.0
	24	4,643	8,847,551	4,897,648	293,670	276,913	6.0
合計	20	41,293	120,451,891	76,578,775	4,491,071	4,341,148	5.9
	21	40,956	118,454,409	73,503,932	4,345,845	4,205,061	5.9
	22	38,796	106,614,299	63,962,362	3,788,750	3,632,410	5.9
	23	39,128	107,682,698	63,978,355	3,798,667	3,636,616	5.9
	24	39,496	109,475,112	68,987,654	4,093,335	3,937,059	5.9

(注) 「譲渡所得者」には、「商品先物取引に係る所得」分を含む。

平均税率 = 算出税額 ÷ 課税標準額

(資料 市町村税課税状況等の調)

## 平成24年度所得区分別の構成図





#### 1 4 課税標準額段階別の所得割額等に関する調

区 分	納 税 義務者数	総 所 得 金 額 等			
		総 所 得 山林所得	譲渡所得	株式等に係 る譲渡所得	計
平成 2 0 年 度	41,293	120,451,891	2,130,388	1,284,847	123,867,126
平成 2 1 年 度	40,956	118,454,409	2,059,170	134,230	120,647,809
平成 2 2 年 度	38,796	106,614,299	1,639,311	54,308	108,307,918
平成 2 3 年 度	39,128	107,682,698	1,284,155	48,138	109,014,991
平成 2 4 年 度	39,496	109,475,112	1,303,714	181,445	110,960,271
(平成 2 3 年度内訳)					
10万円以下の金額	2,097	1,255,685	590,864	69,131	1,915,680
10万円を超え					
100万円以下	13,908	18,912,088	265,815	5,779	19,183,682
100万円を超え					
200万円以下	12,412	30,683,918	205,040	36,239	30,925,197
200万円を超え					
300万円以下	6,020	22,662,739	120,515	59,157	22,842,411
300万円を超え					
400万円以下	2,737	13,796,807	38,796	1,564	13,837,167
400万円を超え					
550万円以下	1,240	7,898,508	21,396	474	7,920,378
550万円を超え					
700万円以下	410	3,289,078	8,944	0	3,298,022
700万円を超え					
1,000万円以下	313	3,182,978	21,026	44	3,204,048
1,000万円を					
超える金額	359	7,793,311	31,318	9,057	7,833,686

(注) 「譲渡所得者」には、「商品先物取引に係る所得」分を含む。

(注) 「株式等に係る譲渡所得」には、「上場株式等に係る配当所得」分を含む。

(資料 市町村税課税状況等の調)

(単位 人、千円、%)

所得控除額	算 出 税 額				税 額 控除額	所得割額
	総 所 得 山林所得	譲渡所得	株式等に 係る譲渡 所得等分	計		
47,288,351	4,393,892	62,319	34,860	4,491,071	146,137	4,341,148
47,143,877	4,282,422	59,737	3,686	4,345,845	139,139	4,205,061
44,345,556	3,739,266	48,149	1,335	3,788,750	154,561	3,632,410
45,036,636	3,760,415	37,173	1,079	3,798,667	159,689	3,636,616
41,972,617	4,051,264	37,957	4,114	4,093,335	152,448	3,937,059
1,204,296	5,679	16,356	2,007	24,042	2,402	21,616
11,189,500	462,803	8,077	169	471,049	39,154	431,062
12,715,635	1,077,603	6,265	658	1,084,526	59,689	1,023,947
8,064,947	875,628	3,615	1,065	880,308	33,885	845,755
4,439,364	561,338	1,164	41	562,543	7,524	554,786
2,210,384	341,239	642	11	341,892	2,320	339,283
774,822	150,842	268	0	151,110	1,101	149,955
618,401	153,863	631	0	154,494	1,245	153,168
755,268	422,269	939	163	423,371	5,128	417,487

## 1 5 退職所得の分離課税に係る所得割額等に関する調

(単位 千円、%)

区 分		4月～7月	8月～11月	12月～3月	合 計
平成 19 年度	税 額	22,373	4,256	6,548	33,177
	月別構成比	67.4	12.8	19.8	100
	前年比	17.5	△42.9	150.1	14.0
平成 20 年度	税 額	22,558	8,217	5,054	35,829
	月別構成比	63.0	22.9	14.1	100
	前年比	0.8	93.1	△22.8	8.0
平成 21 年度	税 額	27,933	3,894	3,582	35,409
	月別構成比	78.9	11.0	10.1	100
	前年比	23.8	△52.6	△29.1	△1.2
平成 22 年度	税 額	20,881	6,408	14,110	41,399
	月別構成比	50.4	15.5	34.1	100
	前年比	△25.2	64.6	293.9	16.9
平成 23 年度	税 額	32,685	6,752	10,013	49,450
	月別構成比	66.1	13.7	20.2	100
	前年比	56.5	5.4	△29.0	19.4

(資料 市町村税課税状況等の調)

## 16 法人市民税の納税義務者に関する調

区 分		年 度			
		平成20年度	平成21年度	平成22年度	平成23年度
地方税法第三百二十二条第一項に該当する法人	1号法人	15	1,869	1,818	1,843
	2号法人	6	18	16	17
	3号法人	69	316	313	316
	4号法人	16	53	52	54
	5号法人	73	78	78	74
	6号法人	48	13	14	17
	7号法人	314	75	74	79
	8号法人	20	8	7	7
	9号法人	1,855	16	16	17
合 計		2,416	2,446	2,388	2,424

(注) 平成21年度：地方税法改正により号数区分変更

(資料 市町村税課税状況等の調)

## 17 法人市民税の月別調定額等に関する調（現年課税分）

区分		4 月	5 月	6 月	7 月	8 月	9 月
平成 19 年度	均等割額	8,400	34,002	54,279	12,417	18,081	12,154
	税割額	33,065	153,051	260,026	49,392	83,449	42,786
	計	41,465	187,053	314,305	61,809	101,530	54,940
	月別構成比	3.0	13.8	23.1	4.5	7.5	4.0
	前年比	42.7	55.9	17.9	48.2	5.0	20.9
平成 20 年度	均等割額	8,370	29,273	63,407	12,403	17,594	13,095
	税割額	31,058	84,367	221,418	43,626	72,174	24,398
	計	39,428	113,640	284,825	56,029	89,768	37,493
	月別構成比	3.4	9.9	24.9	4.9	7.8	3.3
	前年比	△ 4.9	△ 39.2	△ 9.4	△ 9.4	△ 11.6	△ 31.8
平成 21 年度	均等割額	8,851	31,556	51,471	18,723	17,013	10,844
	税割額	23,545	67,849	119,461	17,262	31,558	27,712
	計	32,396	99,405	170,932	35,985	48,571	38,556
	月別構成比	4.6	14.1	24.2	5.1	6.9	5.5
	前年比	△ 17.8	△ 12.5	△ 40.0	△ 35.8	△ 45.9	2.8
平成 22 年度	均等割額	8,034	34,688	68,471	10,554	14,802	11,159
	税割額	14,778	79,117	198,921	16,692	33,362	31,100
	計	22,812	113,805	267,392	27,246	48,164	42,259
	月別構成比	2.2	10.9	25.6	2.6	4.6	4.0
	前年比	△ 29.6	14.5	56.4	△ 24.3	△ 0.8	9.6
平成 23 年度	均等割額	8,576	35,030	59,380	17,721	16,235	14,565
	税割額	14,413	137,604	218,408	29,950	52,181	38,587
	計	22,989	172,634	277,788	47,671	68,416	53,152
	月別構成比	2.0	15.4	24.7	4.2	6.1	4.7
	前年比	0.8	51.7	3.9	75.0	42.0	25.8

(単位 千円、%)

10月	11月	12月	1月	2月	3月	合計
17,406	42,361	8,421	6,620	11,712	10,426	236,279
37,512	248,918	25,105	35,368	52,250	102,508	1,123,430
54,918	291,279	33,526	41,988	63,962	112,934	1,359,709
4.0	21.4	2.5	3.1	4.7	8.3	100.0
13.6	4.4	12.7	△ 28.7	1.3	24.5	16.3
15,317	46,068	8,109	6,625	12,535	10,017	242,813
28,345	255,824	20,008	27,647	45,535	47,701	902,101
43,662	301,892	28,117	34,272	58,070	57,718	1,144,914
3.8	26.4	2.5	3.0	5.1	5.0	100.0
△ 20.5	3.6	△ 16.1	△ 18.4	△ 9.2	△ 48.9	△ 15.8
15,050	37,925	9,185	6,462	12,365	9,742	229,187
10,405	101,034	19,309	17,932	23,897	17,379	477,343
25,455	138,959	28,494	24,394	36,262	27,121	706,530
3.6	19.7	4.0	3.5	5.1	3.8	100.0
△ 41.7	△ 54.0	1.3	△ 28.8	△ 37.6	△ 53.0	△ 38.3
17,313	43,719	8,582	7,112	12,822	11,092	248,348
30,879	171,479	21,523	53,574	100,527	45,126	797,078
48,192	215,198	30,105	60,686	113,349	56,218	1,045,426
4.6	20.6	2.9	5.8	10.8	5.4	100.0
89.3	54.9	5.7	148.8	212.6	107.3	48.0
15,740	43,947	8,945	7,352	12,985	9,607	250,083
29,951	212,110	24,406	26,835	40,153	48,177	872,775
45,691	256,057	33,351	34,187	53,138	57,784	1,122,858
4.1	22.8	3.0	3.0	4.7	5.1	100.0
△ 5.2	19.0	10.8	△ 43.7	△ 53.1	2.8	7.4



# 固定資産税 都市計画税



## イメージキャラクター

「関\*はもみん」

このキャラクターは、ウサギをモチーフに、耳は関市の代表的産業の刃物で未来を切り開くイメージからハサミになっており、新芽のしっぽをつけて新たな発展を表現して、関市とともにキャラクターも育ってほしいという願いが込められています。

(平成22年1月1日制定)



## 1 8 固定資産税・都市計画税等に関する調（当初）

区分	年 度	平成21年度		平成22年度		
	科 目	固定資産税	都市計画税	固定資産税	都市計画税	
納税義務者数		39,570	30,856	39,803	31,056	
課税標準額	土 地	151,174,666,861	167,795,754,517	150,673,268,210	166,467,142,435	
	家 屋	178,317,986,827	152,118,949,571	183,995,931,068	157,222,689,849	
	償却資産	市長決定	70,427,914,385	0	64,992,006,659	0
		大臣決定	52,079,872,970	0	50,155,820,234	0
		小 計	122,507,787,355	0	115,147,826,893	0
	計	452,000,441,043	319,914,704,088	449,817,026,171	323,689,832,284	
算出税額	土 地	2,115,611,933	502,565,730	2,108,586,384	498,591,027	
	家 屋	2,425,301,124	455,612,070	2,504,822,580	470,902,673	
	償却資産	市長決定	985,602,543	0	909,526,036	0
		大臣決定	729,118,200	0	702,181,400	0
		小 計	1,714,720,743	0	1,611,707,436	0
	計	6,255,633,800	958,177,800	6,225,116,400	969,493,700	
新築住宅等軽減額		70,167,652	0	70,095,450	0	
都市計画税軽減額 (土地)		0	0	0	0	
年 税 額		6,185,466,148	958,177,800	6,155,020,950	969,493,700	
前 年 比		△ 1.8	△ 2.2	△ 0.5	1.2	

(単位 人、円、%)

平成23年度		平成24年度	
固定資産税	都市計画税	固定資産税	都市計画税
39,973	31,194	40,063	31,272
148,728,934,854	163,700,184,474	143,638,764,448	157,592,864,727
189,284,339,806	162,257,457,603	170,537,451,843	146,575,057,014
62,414,219,461	0	62,976,115,892	0
48,311,001,589	0	46,819,118,418	0
110,725,221,050	0	109,795,234,310	0
448,738,495,710	325,957,642,077	423,971,450,601	304,167,921,741
2,081,377,989	490,298,004	2,010,091,585	471,950,670
2,577,384,032	485,976,896	2,323,953,951	438,955,130
873,451,980	0	881,292,464	0
676,345,100	0	655,466,900	0
1,549,797,080	0	1,536,759,364	0
6,208,559,101	976,274,900	5,870,804,900	910,905,800
71,510,305	0	62,550,305	0
0	0	0	0
6,137,048,796	976,274,900	5,808,254,595	910,905,800
△ 0.3	0.7	△ 5.4	△ 6.7

## 19 平成24年度土地に関する調

区 分 地 目		地 積				決 算 総 額
		非課税地積	評価総地積	免税点未満	免税点以上	
田	一般田	252,331	21,749,819	1,483,741	20,266,078	2,294,408
	宅地介在田等	1,676	129,346		129,346	947,971
畑	一般畑	126,954	8,369,990	1,022,087	7,347,903	364,250
	宅地介在畑等		112,168	599	111,569	858,209
宅地	小規模住宅用地		5,864,616	147,028	5,717,588	106,988,442
	一般住宅用地		4,573,865	39,041	4,534,824	64,720,408
	商業地等(非住宅用地)		6,886,730	6,251	6,880,479	110,205,594
	計	1,076,583	17,325,211	192,320	17,132,891	281,914,444
鉱泉地		400	26		26	381
池沼		282,190	583,782	17,735	566,047	4,150
山林	一般山林	12,212,523	148,187,828	20,163,831	128,023,997	1,830,135
	宅地介在山林等	8				
牧場						
原野		256,509	2,168,260	512,086	1,656,174	17,950
雑種地	ゴルフ場用地	50,960	5,092,885	809	5,092,076	10,790,720
	遊園地等用地					
	鉄軌道用地		94,336		94,336	351,342
	その他の雑種地	1,127,820	3,394,320	44,136	3,350,184	24,794,880
	計	1,178,780	8,581,541	44,945	8,536,596	35,936,942
その他		250,244,039				
合計		265,631,993	207,207,971	23,437,344	183,770,627	324,168,840

(資料 土地に関する概要調査報告書)

(単位 m<sup>2</sup>、千円、筆、円)

定 価 格			筆 数				単 位 当 たり 価 格	
免税点未満	免税点以上	課税標準額	非課税地 筆 数	評 価 総筆数	免税点 未 満	免税点 以 上	平均価格	最高価格
145,849	2,148,559	2,294,403	1,499	29,635	2,844	26,791	105	147
	947,971	655,462	7	299		299	7,329	15,858
39,510	324,740	364,238	1,295	28,089	3,973	24,116	44	81
1,758	856,451	596,245		496	8	488	7,651	18,437
1,118,103	105,870,339	17,436,684		48,269	1,974	46,295	18,243	57,395
199,727	64,520,681	20,705,149		36,647	1,060	35,587	14,150	57,395
31,462	110,174,132	76,126,516		17,596	189	17,407	16,003	57,522
1,349,292	280,565,152	114,268,349	2,371	102,512	3,223	99,289	16,272	57,522
	381	381	1	2		2	14,654	21,988
126	4,024	4,150	576	322	61	261	7	7
238,499	1,591,636	1,830,132	2,849	56,950	11,407	45,543	12	50
			1					
3,917	14,033	17,945	945	10,776	2,304	8,472	8	18
1,489	10,789,231	7,553,504	3	2,230	12	2,218	2,119	2,758
	351,342	59,124		628		628	3,724	7,400
57,670	24,737,210	16,713,681	1,998	8,564	464	8,100	7,305	43,809
59,159	35,877,783	24,326,309	2,001	11,422	476	10,946	4,188	43,809
			93,355					
1,838,110	322,330,730	144,357,614	104,900	240,503	24,296	216,207	1,564	

## 20 平成24年度家屋に関する調

区 分		棟 数			床 面		
		総 数 (イ)	免税点未満 (ロ)	免税点以上 (ハ)	総 数 (ニ)	免税点未満 (ホ)	
用 途	木 造	専 用 住 宅	24,785	1,100	23,685	2,910,509	68,405
		共 同 住 宅 ・ 寄 宿 舎	211	2	209	55,325	125
	併 用 住 宅	住 宅 部 分	896	46	850	76,798	2,058
		そ の 他 の 用 の 部 分	896	46	850	27,061	546
	小 計		896	46	850	103,859	2,604
	造	農 家 住 宅	1,819	304	1,515	276,890	34,709
		旅 館 ・ 料 亭 ・ ホ テ ル	27	0	27	5,460	0
		事 務 所 ・ 銀 行 ・ 店 舗	887	97	790	81,864	6,774
		病 院	18	0	18	2,900	0
		工 場 ・ 倉 庫	1,347	172	1,175	81,949	5,824
		土 蔵	1,329	319	1,010	49,182	10,239
		附 属 家	10,143	2,163	7,980	324,032	51,516
	小 計		41,462	4,203	37,259	3,891,970	180,196
	別	非 木 造	事 務 所 ・ 店 舗 ・ 百 貨 店 ・ 銀 行	1,318	9	1,309	466,334
住 宅 ・ ア パ ー ト			6,119	19	6,100	1,036,603	610
造		ホ テ ル ・ 病 院	54	0	54	48,434	0
		工 場 ・ 倉 庫 ・ 市 場	7,780	168	7,612	1,989,491	4,892
		そ の 他	5,324	358	4,966	258,883	8,626
小 計		20,595	554	20,041	3,799,745	14,320	
構 造	木 造	41,462	4,203	37,259	3,891,970	180,196	
	鉄 骨 ・ 鉄 筋 コ ン ク リ ー ト 造	64	0	64	42,288	0	
	鉄 筋 コ ン ク リ ー ト 造	1,054	1	1,053	324,077	16	
	鉄 骨 造	10,214	39	10,175	2,759,483	1,342	
	軽 量 鉄 骨 造	7,860	452	7,408	651,836	12,361	
	れんが造・コンクリートブロック造	1,399	62	1,337	21,964	601	
そ の 他		4	0	4	97	0	
合 計		62,057	4,757	57,300	7,691,715	194,516	

(資料 家屋に関する概要調査報告書)

(単位 棟、㎡、千円、円)

積 免税点以上 (へ)	決 定 価 格			単 位 当 り 価 格		
	総 数 (ト)	免税点未満 (チ)	免税点以上 (リ)	(ト)／(ニ)	(チ)／(ホ)	(リ)／(へ)
2,842,104	63,407,950	105,911	63,302,039	21,786	1,548	22,273
55,200	1,919,021	333	1,918,688	34,686	2,664	34,759
74,740	1,058,408	3,663	1,054,745	13,782	1,780	14,112
26,515	405,935	831	405,104	15,001	1,522	15,278
101,255	1,464,343	4,494	1,459,849	14,099	1,726	14,418
242,181	512,033	25,764	486,269	1,849	742	2,008
5,460	100,809	0	100,809	18,463	—	18,463
75,090	1,119,576	9,852	1,109,724	13,676	1,454	14,779
2,900	101,121	0	101,121	34,869	—	34,869
76,125	406,567	8,923	397,644	4,961	1,532	5,224
38,943	102,954	11,186	91,768	2,093	1,092	2,356
272,516	1,359,930	64,649	1,295,281	4,197	1,255	4,753
3,711,774	70,494,304	231,112	70,263,192	18,113	1,283	18,930
466,142	21,702,850	1,025	21,701,825	46,539	5,339	46,556
1,035,993	32,646,211	2,780	32,643,431	31,493	4,557	31,509
48,434	3,399,874	0	3,399,874	70,196	—	70,196
1,984,599	40,315,561	18,069	40,297,492	20,264	3,694	20,305
250,257	2,736,680	30,215	2,706,465	10,571	3,503	10,815
3,785,425	100,801,176	52,089	100,749,087	26,528	3,638	26,615
3,711,774	70,494,304	231,112	70,263,192	18,113	1,283	18,930
42,288	2,932,332	0	2,932,332	69,342	—	69,342
324,061	16,957,197	153	16,957,044	52,325	9,563	52,327
2,758,141	69,745,731	6,115	69,739,616	25,275	4,557	25,285
639,475	10,860,216	41,536	10,818,680	16,661	3,360	16,918
21,363	304,179	4,285	299,894	13,849	7,130	14,038
97	1,521	0	1,521	15,680	—	15,680
7,497,199	171,295,480	283,201	171,012,279	22,270	1,456	22,810

## 2.1 新增築家屋に関する調

建 築 年		平 成 19 年			平 成 20 年		
種 別	区 分	棟 数	床 面 積	単 位 当 り 価 格	棟 数	床 面 積	単 位 当 り 価 格
	木造家屋	専 用 住 宅	359	43,832	62,919	377	46,900
共 同 住 宅		14	4,886	56,853	12	3,460	62,165
併 用 住 宅		8	1,562	53,209	4	442	61,740
料 亭 ・ 旅 館							
事 業 所 ・ 銀 行 ・ 店 舗		8	711	49,459	15	1,341	49,477
病 院					2	324	58,870
工 場 ・ 倉 庫		7	199	19,769	5	272	25,489
附 属 家		23	810	25,895	25	839	38,597
小 計		419	52,000	61,132	440	53,578	63,698
非木造家屋	事 務 所 ・ 店 舗	26	14,478	73,618	15	4,392	55,825
	住 宅 ・ ア パ ー ト	87	18,042	71,907	56	11,943	76,765
	工 場 ・ 倉 庫	87	82,185	37,177	51	31,369	52,236
	病 院 ・ ホ テ ル	2	644	78,826	1	49	68,469
	そ の 他				1	38	37,816
	小 計	202	115,349	47,416	124	47,791	58,700
合 計		621	167,349	51,677	564	101,369	61,341

(資料 家屋に関する概要調書報告書)

(単位 棟、㎡、円)

平成 21 年			平成 22 年			平成 23 年		
棟 数	床 面 積	単 位 当 り 価 格	棟 数	床 面 積	単 位 当 り 価 格	棟 数	床 面 積	単 位 当 り 価 格
317	38,159	65,768	337	41555	64,942	326	39,775	65,504
17	5,827	59,350	12	3977	61,115	6	2,077	59,736
8	1,277	56,288	6	568	61,671	4	1,160	54,664
11	528	49,093	9	839	53,548	14	1,338	58,380
			1	221	64,633	1	160	62,863
3	230	18,657	1	50	25,820	6	153	31,562
13	498	38,293	11	425	49,082	14	9,507	24,623
369	46,519	63,988	377	47,635	64,198	371	54,170	57,596
11	17,411	50,836	24	8,828	70,118	17	6,852	68,605
47	11,021	74,411	59	12,098	73,919	53	8,841	74,040
33	21,613	42,662	27	8,659	36,715	62	28,094	53,611
1	2,998	110,114	0	0	0	1	6	72,833
2	96	54,688	5	2,170	101,018	10	526	37,842
94	53,139	55,752	115	31,755	64,560	143	44,319	59,820
463	99,658	59,597	492	79,390	64,347	514	98,489	58,597



## 22 平成24年度償却資産に関する調

(単位 千円)

種 類	決 定 価 格	課 税 標 準 額	課税標準額の内訳		
			特例適用 の 物 の	左記以外のもの	
市長が価格等を決定したもの	構 築 物	9,850,039	9,823,206	26,811	9,796,395
	機 械 及 び 装 置	45,575,981	45,306,999	183,827	45,123,172
	船 舶	8,608	8,608	0	8,608
	車 両 及 び 運 搬 具	316,106	316,046	181	315,865
	工 具 ・ 器 具 及 び 備 品	7,523,278	7,515,467	7,945	7,507,522
	小 計	63,274,012	62,970,326	218,764	62,751,562
総務大臣が配分したもの	46,956,063	46,715,983			
知事が配分したもの	172,537	103,136			
合 計	110,402,612	109,789,445			

(資料 償却資産に関する概要調書等報告書)

# 諸 税



## イベントマーク

刃物のイメージを子供の顔に見立て『せ』と『き』の文字により、未来を託す子供たちのためのまちづくりを表しており、親しみやすさとともに、大いなる活力（明るさ、楽しさ）を表現しています。

## 2 3 軽自動車税に関する調（当初）

区分		平成20年度			平成21年度		
		台数	税額	前年比	台数	税額	前年比
原動機付自転車	5 0 CC以下	3, 135	3, 135, 000	△ 2. 9	3, 094	3, 094, 000	△ 1. 3
	9 0 CC以下	259	310, 800	△ 4. 8	261	313, 200	0. 8
	1 2 5 CC以下	156	249, 600	8. 3	170	272, 000	9. 0
	ミニカー	52	130, 000	62. 5	80	200, 000	53. 8
	小計	3, 602	3, 825, 400	△ 1. 0	3, 605	3, 879, 200	1. 4
軽自動車	二 輪	878	2, 107, 200	1. 5	908	2, 179, 200	3. 4
	三 輪	4	12, 400	33. 3	4	12, 400	0. 0
	四輪乗用 (営業用)						
	四輪乗用 (自家用)	18, 923	136, 245, 600	4. 8	19, 287	138, 866, 400	1. 9
	四輪貨物 (営業用)	110	330, 000	52. 8	109	327, 000	△ 0. 9
	四輪貨物 (自家用)	8, 205	32, 820, 000	△ 2. 9	8, 163	32, 652, 000	△ 0. 5
	雪 上 車						
	小計	28, 120	171, 515, 200	3. 3	28, 471	174, 037, 000	1. 5
小型自動車	農 耕 用	342	547, 200	0. 3	353	564, 800	3. 2
	そ の 他	274	1, 287, 800	0. 7	285	1, 339, 500	4. 0
	小計	616	1, 835, 000	0. 6	638	1, 904, 300	3. 8
二輪の小型自動車		1, 091	4, 364, 000	6. 1	1, 138	4, 552, 000	4. 3
合計		33, 429	181, 539, 600	3. 2	33, 852	184, 372, 500	1. 6

(単位 台、円、%)

平成22年度			平成23年度			平成24年度		
台数	税額	前年比	台数	税額	前年比	台数	税額	前年比
2,979	2,979,000	△ 3.7	2,840	2,840,000	△ 4.7	2,724	2,724,000	△ 4.1
242	290,400	△ 7.3	237	284,400	△ 2.1	235	282,000	△ 0.8
186	297,600	9.4	223	356,800	19.9	243	388,800	9.0
85	212,500	6.3	81	202,500	△ 4.7	82	205,000	1.2
3,492	3,779,500	△ 2.6	3,381	3,683,700	△ 2.5	3,284	3,599,800	△ 2.3
915	2,196,000	0.8	957	2,296,800	4.6	932	2,236,800	△ 2.6
4	12,400	0.0	4	12,400	0.0	4	12,400	0.0
19,814	142,660,800	2.7	20,316	146,275,200	2.5	20,874	150,292,800	2.7
113	339,000	3.7	120	360,000	6.2	113	339,000	△ 5.8
7,851	31,404,000	△ 3.8	7,800	31,200,000	△ 0.6	7,859	31,436,000	0.8
28,697	176,612,200	1.5	29,197	180,144,400	2.0	29,782	184,317,000	2.3
364	582,400	3.1	368	588,800	1.1	364	582,400	△ 1.1
279	1,311,300	△ 2.1	256	1,203,200	△ 8.2	261	1,226,700	2.0
643	1,893,700	△ 0.6	624	1,792,000	△ 5.4	625	1,809,100	1.0
1,172	4,688,000	3.0	1,194	4,776,000	1.9	1,231	4,924,000	3.1
34,004	186,973,400	1.4	34,396	190,396,100	1.8	34,922	194,649,900	2.2

## 2 4 市たばこ税に関する調

年度	区分	4月	5月	6月	7月	8月	9月
平成 17年	売渡本数	14,994,800	15,044,980	14,026,750	15,421,544	14,901,200	15,979,320
	税額	44,511,815	44,656,192	41,632,122	45,779,728	44,236,300	47,418,944
	前年比	19.0	18.4	14.1	20.6	15.4	23.9
平成 18年	売渡本数	14,605,490	14,085,120	15,103,874	22,140,732	9,002,902	13,679,870
	税額	43,363,793	41,810,897	44,834,337	65,601,852	32,332,666	44,957,377
	前年比	△ 2.6	△ 6.4	7.7	43.3	△ 26.9	△ 5.2
平成 19年	売渡本数	13,519,310	13,019,560	13,703,270	13,743,000	13,414,290	14,735,980
	税額	44,452,612	42,811,234	45,060,803	45,198,179	44,111,595	48,466,610
	前年比	2.5	2.4	0.5	△ 31.1	36.4	7.8
平成 20年	売渡本数	12,777,110	13,009,352	14,292,780	11,810,070	12,795,300	12,867,130
	税額	42,020,823	42,771,983	46,985,343	38,833,085	42,074,675	42,315,801
	前年比	△ 5.5	△ 0.1	4.3	△ 14.1	△ 4.6	△ 12.7
平成 21年	売渡本数	11,740,880	11,939,990	11,721,130	12,142,160	12,598,510	12,321,740
	税額	38,589,882	39,259,134	38,520,339	39,907,511	41,402,149	40,485,547
	前年比	△ 8.2	△ 8.2	△ 18.0	2.8	△ 1.6	△ 4.3
平成 22年	売渡本数	12,054,760	11,087,740	11,101,580	11,508,900	12,259,758	12,271,750
	税額	39,605,739	36,428,576	36,468,741	37,805,321	40,279,362	40,299,663
	前年比	2.6	△ 7.2	△ 5.3	△ 5.3	△ 2.7	△ 0.5
平成 23年	売渡本数	10,044,985	7,124,740	10,430,220	10,547,075	12,258,143	11,130,168
	税額	45,707,899	32,690,812	47,552,471	47,986,247	55,857,317	50,640,364
	前年比	15.4	△ 10.3	30.4	26.9	38.7	25.7

(単位 本、円、%)

10月	11月	12月	1月	2月	3月	合計
14,475,300	14,540,380	14,628,100	16,479,240	11,486,480	12,540,932	174,519,026
42,966,516	43,170,057	43,416,331	48,920,037	34,099,348	37,216,352	518,023,742
17.2	19.2	21.7	15.9	△ 5.5	△ 1.8	14.9
13,437,560	13,134,570	13,409,920	15,687,200	11,818,400	12,274,620	168,380,258
44,169,231	43,167,613	44,070,896	51,571,239	38,857,646	40,346,791	535,084,338
2.8	△ 0.0	1.5	5.4	14.0	8.4	3.3
13,099,160	13,310,722	12,556,480	14,515,210	11,325,010	11,541,660	158,483,652
43,082,423	43,754,145	41,283,475	47,737,471	37,240,293	37,952,413	521,151,253
△ 2.5	1.4	△ 6.3	△ 7.4	△ 4.2	△ 5.9	△ 2.6
12,055,860	12,734,125	10,956,650	12,721,290	10,720,350	10,416,770	147,156,787
39,616,650	41,870,700	36,016,876	41,824,765	35,256,114	34,244,918	483,831,733
△ 8.0	△ 4.3	△ 12.8	△ 12.4	△ 5.3	△ 9.8	△ 7.2
12,060,840	12,329,610	10,487,140	12,685,830	9,991,680	10,100,420	140,119,930
39,630,232	40,523,049	34,445,441	41,666,860	32,826,533	33,170,731	460,427,408
0.0	△ 3.2	△ 4.4	△ 0.4	△ 6.9	△ 3.1	△ 4.8
23,224,340	3,342,957	6,679,090	8,749,920	7,951,154	8,407,685	128,639,634
76,277,245	15,125,798	30,319,102	39,792,360	36,218,211	38,284,273	466,904,391
92.5	△ 62.7	△ 12.0	△ 4.5	10.3	15.4	1.4
10,334,880	9,835,573	9,985,730	10,893,310	8,775,357	9,035,297	120,395,478
47,000,552	44,703,930	45,378,417	49,514,019	39,906,624	41,061,186	547,999,838
△ 38.4	195.5	49.7	24.4	10.2	7.3	17.4

## 25 特別土地保有税に関する調

(単位 人、千円)

年度	区分	納税義務者	課税総額	徴収猶予額	調定額
13	保有分	22	38,581	32,274	6,307
	取得分	3	1,905	133	1,772
14	保有分	26	61,076	48,693	12,383
	取得分	9	24,401	23,534	867
15	保有分	1	33,929	33,854	75
	取得分	1	17,049	16,890	159
16	保有分	0	33,854	33,854	0
	取得分	0	16,890	16,890	0
17	保有分	0	32,590	32,590	0
	取得分	0	16,890	16,890	0
18	保有分	0	26,726	26,726	0
	取得分	0	13,879	13,879	0
19	保有分	0	23,882	23,882	0
	取得分	0	13,879	13,879	0
20	保有分	0	23,882	23,882	0
	取得分	0	13,879	13,879	0
21	保有分	0	23,882	22,577	1,305
	取得分	0	13,879	12,898	981
22	保有分	0	0	0	0
	取得分	0	0	0	0
23	保有分	0	0	0	0
	取得分	0	0	0	0

※平成15年度から新規課税停止

## 26 入湯税に関する調

(単位 人、円、%)

年度	区分	特別徴収 義務者数	入湯者数	調定額		前年比
平成18年度		4	465,148	69,772,200		△ 6.7
平成19年度		4	473,768	71,065,200		1.9
平成20年度		4	426,686	64,002,900		△ 9.9
平成21年度		4	401,069	60,160,350		△ 6.0
平成22年度		4	360,105	54,015,750		△ 10.2
平成23年度		4	335,441	50,316,150		△ 6.8
(平成23年度内訳)						
	4月	4	26,012	3,901,800		△ 12.9
	5月	4	29,079	4,361,850		△ 4.6
	6月	4	30,964	4,644,600		△ 12.2
	7月	4	23,932	3,589,800		△ 9.7
	8月	4	29,038	4,355,700		△ 2.5
	9月	4	39,217	5,882,550		△ 10.0
	10月	4	26,387	3,958,050		△ 9.9
	11月	4	27,795	4,169,250		△ 3.2
	12月	4	26,976	4,046,400		△ 6.8
	1月	4	21,416	3,212,400		△ 5.9
	2月	4	30,593	4,588,950		5.1
	3月	4	24,032	3,604,800		△ 7.0

\*平成18・19・20・21・22・23年度は修正申告後の数値であり、9ページの決算数字及び11ページの調定額とは異なります。

## 27 鉦産税に関する調

(単位 人、t、円)

年度	区分	納税義務者	生産量	課税標準額		調定額
				200万円以下	200万円超	
平成21年度		-	-	-	-	-
平成22年度		-	-	-	-	-
平成23年度		-	-	-	-	-

(注：平成18年10月25日生産休止)





# 収 納

市の花	き	く
市の木	す	ぎ
市の鳥	か わ せ	み
市の魚	あ	ゆ
市の色	わかくさいろ	

## 28 年度別の納期前納付報奨金に関する調

(単位 円)

税 目 年 度	納期前納付報奨金		合 計
	固定資産税 都市計画税	市県民税	
平成11年度	30,399,800	4,643,400	35,043,200
平成12年度	25,887,200	4,363,800	30,251,000
平成13年度	12,788,500	1,607,000	14,395,500
平成14年度	13,573,400	1,679,000	15,252,400
平成15年度	13,240,100	1,648,400	14,888,500
平成16年度	14,208,100	1,679,700	15,887,800
平成17年度	16,950,000	2,241,900	19,191,900
平成18年度	16,419,000	2,653,400	19,072,400
平成19年度	16,978,500	4,177,900	21,156,400
平成20年度	17,587,000	4,330,800	21,917,800
平成21年度			
平成22年度			
平成23年度			

1) 平成13年度から、交付率0.25%/月（期別上限額：10万円）に改正

2) 平成21年度から制度廃止

## 29 督促状の発送状況

(単位 件)

税目 年度	市県民税 (普通徴収)	市県民税 (特別徴収)	法人市民税	固定資産税	軽自動車税	合計
	平成19年度	13,642	759	145	11,535	4,349
平成20年度	13,993	963	113	11,627	4,073	30,769
平成21年度	14,806	962	136	12,468	4,321	32,693
平成22年度	11,061	965	120	12,071	4,089	28,306
平成23年度	10,049	1,049	142	12,378	3,789	27,407
平成23年度内訳	4月		69	6		75
	5月		78	14	3,492	3,584
	6月		113	19		3,921
	7月	2,703	96	16		2,815
	8月		70	7	3,171	3,248
	9月	2,406	91	12		2,509
	10月		73	20		93
	11月	2,446	107	16		2,569
	12月		91	13		104
	1月		77	8	2,650	2,735
	2月	2,494	88	10		2,592
	3月		96	1	3,065	3,162

### 30 滞納繰越額等に関する調

(単位 円、%)

年 度 税 目		平成19年度	平成20年度	平成21年度	平成22年度	平成23年度
		市民税	滞納額 徴収額 徴収率	315,530,873 67,472,272 21.38	345,543,724 78,931,133 22.84	356,296,902 81,650,672 22.92
個人	滞納額	279,626,673	313,070,703	346,725,121	377,268,007	372,880,077
	徴収額	64,053,993	76,294,493	80,408,232	75,380,457	76,086,109
	徴収率	22.91	24.37	23.19	19.98	20.40
法人	滞納額	35,904,200	32,473,021	9,571,781	10,907,250	9,092,241
	徴収額	3,418,279	2,636,640	1,242,440	2,455,309	2,990,200
	徴収率	9.52	8.12	12.98	22.51	32.89
固定資産税	滞納額	856,926,739	718,424,368	520,833,863	506,942,744	483,285,552
	徴収額	237,646,255	138,974,752	103,183,107	117,080,913	105,882,410
	徴収率	27.73	19.34	19.81	23.10	21.91
軽自動車税	滞納額	9,888,154	10,789,726	10,706,314	11,374,075	12,030,832
	徴収額	2,746,328	3,549,137	2,942,088	2,956,509	2,812,518
	徴収率	27.77	32.89	27.48	25.99	23.38
市たばこ税	滞納額	47	0	0	0	0
	徴収額	0	0	0	0	0
	徴収率	0.00	-	-	-	-
特別土地保有税	滞納額	0	0	0	0	0
	徴収額	0	0	0	0	0
	徴収率	-	-	-	-	-
都市計画税	滞納額	123,657,299	105,029,482	77,557,692	76,557,298	73,919,440
	徴収額	34,296,067	20,321,003	15,365,060	17,685,246	16,194,914
	徴収率	27.73	19.35	19.81	23.10	21.91
入湯税	滞納額	0	0	1,151,509	1,151,509	1,151,509
	徴収額	0	0	0	0	0
	徴収率	-	-	0.00	0.00	0.00
合 計	滞納額	1,306,003,112	1,179,787,300	966,546,280	984,200,883	952,359,651
	徴収額	342,160,922	241,776,025	203,140,927	215,558,434	203,966,151
	徴収率	26.20	20.49	21.02	21.90	21.42

### 3 1 納付方法の税目別普及率

(単位 件、%)

年 度	区 分	市民税		固定資産税		軽自動車税		合 計	
		件数	率	件数	率	件数	率	件数	率
平成18年度	納税者	22,145	100.0	38,705	100.0	30,998	100.0	91,848	100.0
	口座振替	10,248	46.3	25,419	65.7	11,993	38.7	47,660	51.9
	一般納付	11,897	53.7	13,286	34.3	19,005	61.3	44,188	48.1
平成19年度	納税者	22,307	100.0	39,021	100.0	32,722	100.0	94,050	100.0
	口座振替	10,119	45.4	25,086	64.3	11,822	36.1	47,027	50.0
	一般納付	12,188	54.6	13,935	35.7	20,900	63.9	47,023	50.0
平成20年度	納税者	22,579	100.0	39,289	100.0	33,373	100.0	95,241	100.0
	口座振替	9,825	43.5	24,998	63.6	11,546	34.6	46,369	48.7
	コンビニ納付	5,510	24.4	2,955	7.5	6,640	19.9	15,105	15.9
	一般納付	7,244	32.1	11,336	28.9	15,187	45.5	33,767	35.4
平成21年度	納税者	22,380	100.0	39,549	100.0	33,852	100.0	95,781	100.0
	口座振替	9,548	42.7	25,215	63.8	11,453	33.8	46,216	48.3
	コンビニ納付	5,870	26.2	4,018	10.2	7,505	22.2	17,393	18.2
	一般納付	6,962	31.1	10,316	26.0	14,894	44.0	32,172	33.5
平成22年度	納税者	20,385	100.0	39,803	100.0	34,009	100.0	94,197	100.0
	口座振替	10,186	50.0	25,522	64.1	11,248	33.1	46,956	49.8
	コンビニ納付	5,788	28.4	5,320	13.4	8,930	26.3	20,038	21.3
	一般納付	4,411	21.6	8,961	22.5	13,831	40.6	27,203	28.9
平成23年度	納税者	20,143	100.0	39,973	100.0	31,033	100.0	91,149	100.0
	口座振替	7,664	38.0	26,594	66.5	11,457	37.0	45,715	50.2
	コンビニ納付	6,986	34.7	6,224	15.6	9,325	30.0	22,535	24.7
	一般納付	5,493	27.3	7,155	17.9	10,251	33.0	22,899	25.1

※コンビニ納付は平成20年度より開始

### 3 2 滞納処分の執行停止等に関する調

(単位 件、千円、%)

種別	平成21年度		平成22年度		平成23年度		
	件数	税額	件数	税額	件数	税額	前年比
執行停止	34	5,223	36	9,475	49	6,528	△ 31.10
執行停止 兼欠損処分	170	28,954	73	40,647	137	17,631	△ 56.62
計	204	34,177	109	50,122	186	24,159	△ 51.80

### 3 3 差押等に関する調

(単位 件、%)

処分種別	財産種類	平成21年度	平成22年度	平成23年度	
		件数	件数	件数	前年比
差 押	不動産	49	18	4	△ 77.78
	電話加入権	0	0	0	—
	預貯金	210	96	99	3.13
	生命保険	13	15	17	13.33
	その他(国税還付金、売掛金他)	131	175	147	△ 16.00
	合 計	403	304	267	△ 12.17
参加差押	不動産	29	17	10	△ 41.18
	電話加入権	0	0	0	—
	合 計	29	17	10	△ 41.18
交付要求	破産事件	29	23	31	34.78
	競売事件	52	39	33	△ 15.38
	強制競売	2	2	2	0.00
	その他	0	0	0	—
	合 計	83	64	66	3.13

### 3 4 換価金額等に関する調

(単位 件、千円、%)

財産種類	平成21年度		平成22年度		平成23年度		
	件数	金額	件数	金額	件数	金額	前年比
不動産	0	0	0	0	0	0	
電話加入権	0	0	0	0	0	0	—
預貯金	209	21,327	96	11,642	99	21,234	82.39
生命保険	17	7,388	13	5,593	20	13,918	148.85
その他(国税 還付金、売掛 金他)	108	12,387	175	17,301	147	14,518	△ 16.09
合 計	334	41,102	284	34,536	266	49,670	43.82
内充当金額	—	38,169	—	33,996	—	45,189	32.92

### 3 5 不納欠損に関する調

(単位 件、円)

年 度 税 目	平成19年度	平成20年度	平成21年度	平成22年度	平成23年度
	件 数 金 額	件 数 金 額	件 数 金 額	件 数 金 額	件 数 金 額
個人市民税	309 13,981,765	266 9,179,349	390 15,650,650	899 9,671,021	989 10,615,407
法人市民税	30 1,838,000	22 23,691,900	41 3,197,691	8 321,900	18 890,221
固定資産税	174 26,001,895	138 192,328,357	173 43,230,519	382 34,166,678	396 14,649,390
都市計画税	174 3,773,409	138 28,121,779	173 6,454,243	382 5,177,900	396 2,264,696
軽自動車税	110 703,400	99 667,500	137 826,651	140 640,933	157 762,200
市たばこ税	1 47	0 0	0 0	0 0	0 0
特別土地保有税	0 0	0 0	0 0	0 0	0 0
合 計	624 46,298,516	525 253,988,885	741 69,359,754	1,429 49,978,432	1,560 29,181,914

※ 件数の合計は、固定資産税と都市計画税を合わせて1件としてカウント。



### 3 6 年度別市税収入状況調

(単位 千円・%)

年度 \ 税目	市民税 (個人)	市民税 (法人)	固定資産税	都市計画税	軽自動車税	特別土地 保有税
平成15年度	2,630,584	830,161	5,002,923	993,212	112,189	1,617
平成16年度	2,579,083	954,422	5,218,388	990,762	118,565	-
平成17年度	3,066,554	1,095,130	6,365,237	996,582	155,329	1,581
平成18年度	3,374,020	1,185,231	5,987,224	934,601	160,964	3,296
平成19年度	4,287,512	1,364,036	6,238,076	964,784	174,062	2,844
平成20年度	4,478,709	1,177,416	6,233,834	975,993	180,618	0
平成21年度	4,368,973	728,386	6,066,767	950,118	182,617	2,286
平成22年度	3,870,378	1,072,102	6,093,435	965,754	185,442	0
平成23年度	3,802,892	1,139,710	6,138,191	971,885	189,029	0

年度 \ 税目	市たばこ税	鉦産税	入湯税	収入合計	調定額	徴収率
平成15年度	442,841	-	-	10,013,527	11,075,662	90.41
平成16年度	450,973	1	12,351	10,324,545	11,762,317	87.78
平成17年度	518,024	4	74,761	12,273,202	13,680,638	89.71
平成18年度	535,085	2	69,502	12,249,925	13,613,827	89.98
平成19年度	521,151	-	70,890	13,623,355	14,852,165	91.73
平成20年度	483,832	-	62,072	13,592,474	14,821,274	91.71
平成21年度	460,427	-	57,763	12,817,337	13,871,893	92.40
平成22年度	477,310	-	49,613	12,714,034	13,716,888	92.69
平成23年度	548,062	-	58,342	12,848,111	13,824,825	92.94

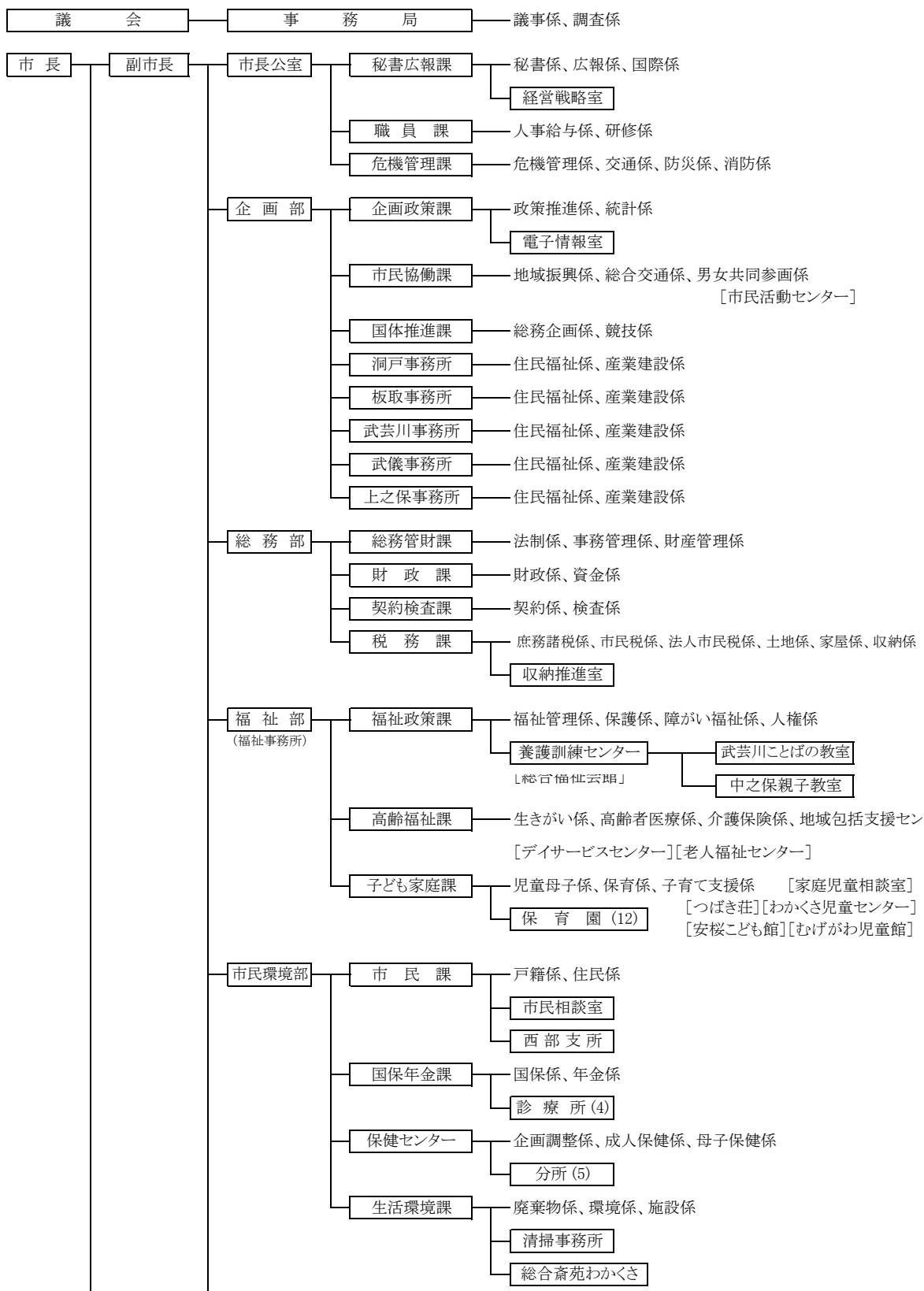
# そ の 他

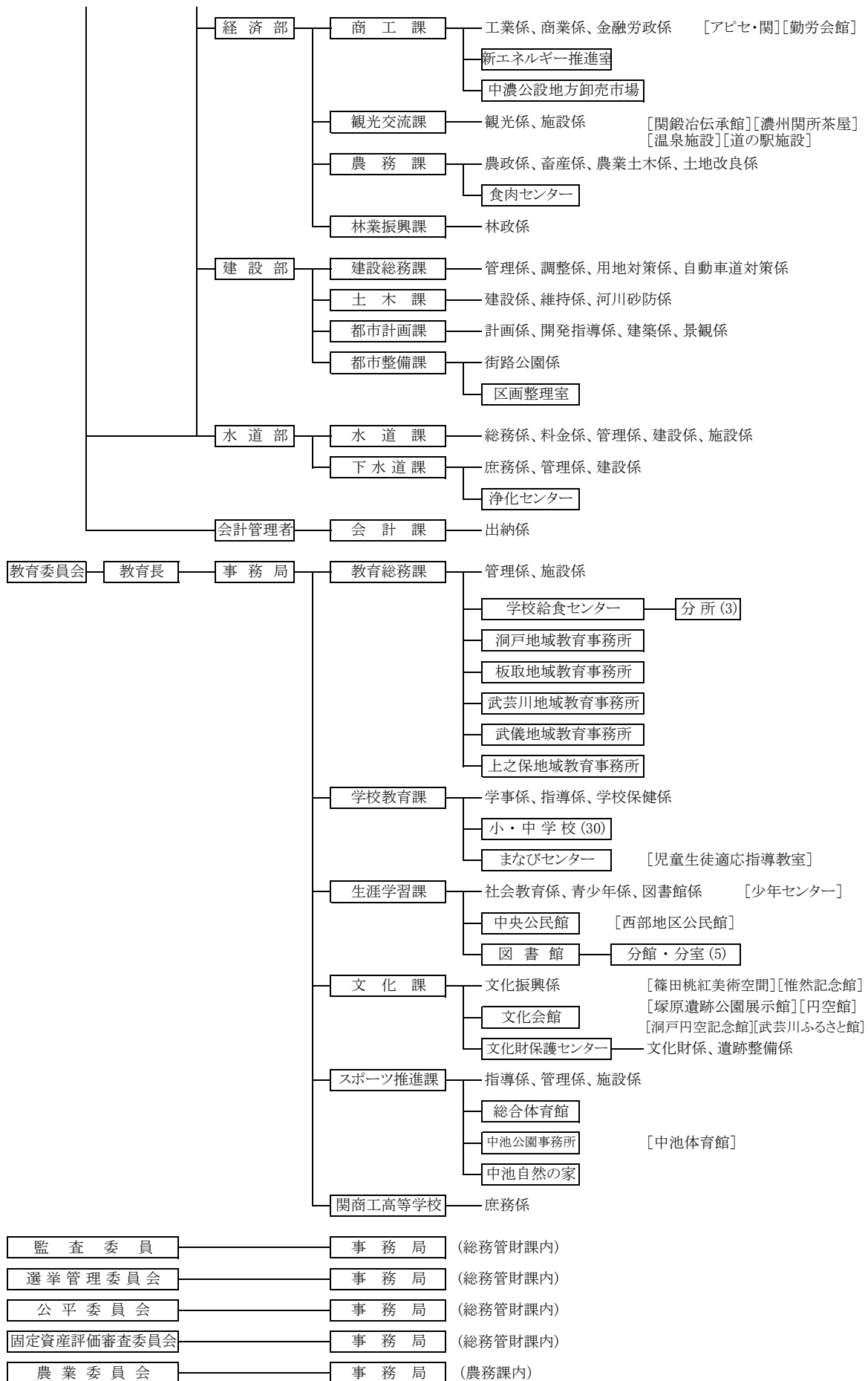
## キャッチフレーズ

ときめき きらめき いきいき せきし

# 37 行政組織図

(平成24年4月現在)





### 38 税務関係職員の状況

年度	課長	主幹	市民税係	土地係	家屋係	収納係	庶務諸税係	収納推進室	嘱託職員	臨時職員	合計
16	1	2	7 (1)	6 (1)	6	5	4		1	4	36 (2)
17	1	1	8	7	7	8 (1)	4 (1)		1	1	38 (2)
18	1	—	8	7 (1)	7	9 (1)	4 (1)		1	3	40 (3)
19	1	—	8	7	7	8	5 (1)		1	1	38 (1)
20	1	—	8	7	7	8	4		1	0	36
21	1	1	9 (2)	6	6	9 (1)	4 (1)		1	0	37 (4)
22	1	2	9 (2)	6	6	8 (2)	4 (1)	2 兼務	1	3	40 (5)
23	1	1	10 (2)	6	7	8 (2)	3	1	1	7	45 (4)
24	1	1	8	6	8	7	4	1 兼務	1	4	40

※ 4月1日現在の職員数  
 ※ ( ) 内は産休・育休の内数字

### 39 徴税費に関する調

(単位 千円)

年度	報酬	職 員 人件費	賃金	旅費	報償費	委託料	負担金 補助金	償還金	その他	合計
9年	65	187,232	4,693		28,036	105,224	1,498	24,697	11,167	362,612
10年	39	186,368	4,009		32,572	98,724	1,436	55,420	27,963	406,531
11年	1,678	178,428	4,705		35,347	66,381	1,080	48,658	11,489	347,766
12年	1,974	178,018	4,598		30,655	61,104	966	35,858	19,302	332,475
13年	1,856	180,010	4,129		14,402	42,508	915	50,856	30,406	325,082
14年	1,951	179,787	3,871		15,255	68,159	928	62,510	17,818	350,279
15年	1,751	180,725	3,223		14,889	67,001	951	22,222	18,502	309,264
16年	1,808	191,270	2,148		15,888	63,581	1,103	31,244	44,016	351,058
17年	1,781	224,272	1,184	108	19,197	94,836	1,391	29,826	26,520	399,115
18年	1,604	213,863	2,095	217	19,077	60,731	1,309	23,356	21,310	343,562
19年	1,838	222,852	2,443	236	21,166	63,854	1,239	29,709	45,136	388,473
20年	1,919	221,604	2,585	235	22,231	84,458	1,833	101,337	20,317	456,519
21年	1,774	210,411	1,477	280	10	73,685	1,977	146,747	16,842	453,203
22年	1,615	217,773	3,766	253	10	91,903	2,166	29,418	43,552	390,456
23年	1,801	229,668	7,723	256	10	67,971	2,246	37,599	19,362	366,636

※ 平成11年度より嘱託徴収員報酬を含む。

※ 平成16年度までの賃金欄は、賃金と旅費の合計額

#### 40 証明閲覧等に関する調

区分	年度	平成19年度		平成20年度	
		件数	金額	件数	金額
所得証明		5,146	1,543,800	4,954	1,486,200
課税・所得証明		3,706	1,111,800	4,196	1,258,800
(非) 課税証明		—		—	
営業証明		268	80,400	234	70,200
(無) 資産証明		—		—	
評価証明		2,094	628,200	1,777	533,100
公課証明		352	105,600	446	133,800
納税義務者証明		91	27,300	100	30,000
評価通知書		2,679	0	2,609	0
住宅用家屋証明		347	451,100	378	491,400
納税証明		1,874	562,200	2,184	655,200
軽自動車納税証明(車検用)		3,456	0	3,456	0
土地家屋証明		226	67,800	181	54,300
その他(諸証明)		298	89,400	311	93,300
手数料無料証明(公用)		2,394	0	2,184	0
閱 覧		4,788	1,436,400	4,227	1,268,100
標識紛失		17	3,400	6	1,200
合計		27,736	6,107,400	27,243	6,075,600

(単位 件、円)

平成21年度		平成22年度		平成23年度	
件数	金額	件数	金額	件数	金額
4,647	1,394,100	4,959	1,487,700	4,921	1,476,300
4,094	1,228,200	3,947	1,184,100	3,221	966,300
—		122	36,600	395	118,500
167	50,100	142	42,600	123	36,900
—		8	2,400	13	3,900
1,641	492,300	1,495	448,500	1,432	429,600
404	121,200	346	103,800	355	106,500
95	28,500	75	22,500	85	25,500
2,450	0	2,421	0	2,503	0
370	481,000	348	452,400	360	468,000
2,114	634,200	1,903	570,900	1,836	550,800
3,473	0	3,518	0	3,612	0
171	51,300	177	53,100	273	81,900
258	77,400	267	80,100	245	73,500
2,466	0	2,163	0	2,089	0
2,596	778,800	1,899	569,700	1,945	583,500
15	3,000	40	8,000	44	8,800
24,961	5,340,100	23,830	5,062,400	23,452	4,930,000

平成23年度 広域証明相互発行取扱件数	
委託	81件 24,000円
受託	105件

平成23年度 証明等件数の内 支所・事務所の取扱件数		
	件数(無料)	金額 (円)
西部支所	716 (567)	214,800
洞戸事務所	345 (141)	104,500
板取事務所	187 (65)	56,100
武芸川事務所	850 (408)	254,900
武儀事務所	435 (193)	130,400
上之保事務所	385 (73)	115,500



#### 4 1 市税の税率等（平成24年度）

税目		賦課期日	納税義務者	課税標準及び税率																																										
市民税	個人	1月1日	市内に住所を有する個人、市内に事務所事業所又は家屋敷を有する個人で市内に住所を有しない者	均等割			3,000円																																							
	法人		市内に事務所又は事業所を有する法人 上記以外で寮等を有する法人	均等割			税率 6%																																							
				<table border="1"> <thead> <tr> <th>資本金等の額</th> <th>従業者数</th> <th>税率</th> </tr> </thead> <tbody> <tr> <td colspan="3">・公共法人及び公益法人等のうち均等割を課することができないもの以外のもの ・人格のない社団等 ・一般社団法人及び一般財団法人 ・資本金等の額を有しない法人 ・資本金等の額が1千万円以下で従業者数が50人以下の法人</td> </tr> <tr> <td>1千万円以下</td> <td>50人超</td> <td>50,000円</td> </tr> <tr> <td rowspan="2">1千万円超1億円以下</td> <td>50人以下</td> <td>120,000円</td> </tr> <tr> <td>50人超</td> <td>130,000円</td> </tr> <tr> <td rowspan="2">1億円超10億円以下</td> <td>50人以下</td> <td>150,000円</td> </tr> <tr> <td>50人超</td> <td>160,000円</td> </tr> <tr> <td>10億円超</td> <td>50人以下</td> <td>400,000円</td> </tr> <tr> <td>10億円超50億円以下</td> <td>50人超</td> <td>410,000円</td> </tr> <tr> <td>50億円超</td> <td>〃</td> <td>1,750,000円</td> </tr> <tr> <td></td> <td></td> <td></td> <td></td> <td></td> <td></td> <td></td> <td>3,000,000円</td> </tr> </tbody> </table>	資本金等の額	従業者数	税率	・公共法人及び公益法人等のうち均等割を課することができないもの以外のもの ・人格のない社団等 ・一般社団法人及び一般財団法人 ・資本金等の額を有しない法人 ・資本金等の額が1千万円以下で従業者数が50人以下の法人			1千万円以下	50人超	50,000円	1千万円超1億円以下	50人以下	120,000円	50人超	130,000円	1億円超10億円以下	50人以下	150,000円	50人超	160,000円	10億円超	50人以下	400,000円	10億円超50億円以下	50人超	410,000円	50億円超	〃	1,750,000円								3,000,000円						
資本金等の額	従業者数	税率																																												
・公共法人及び公益法人等のうち均等割を課することができないもの以外のもの ・人格のない社団等 ・一般社団法人及び一般財団法人 ・資本金等の額を有しない法人 ・資本金等の額が1千万円以下で従業者数が50人以下の法人																																														
1千万円以下	50人超	50,000円																																												
1千万円超1億円以下	50人以下	120,000円																																												
	50人超	130,000円																																												
1億円超10億円以下	50人以下	150,000円																																												
	50人超	160,000円																																												
10億円超	50人以下	400,000円																																												
10億円超50億円以下	50人超	410,000円																																												
50億円超	〃	1,750,000円																																												
							3,000,000円																																							
固定資産税		1月1日	土地・家屋・償却資産の所有者	賦課期日における評価の			1.4%																																							
				ただし、土地については負担調整による課税標準額の			1.4%																																							
軽自動車税		4月1日	原動機付自転車・軽自動車・小型特殊自動車・二輪の小型自動車の所有者（使用者）	<table border="1"> <thead> <tr> <th>種別</th> <th>税率</th> <th>種別</th> <th>税率</th> </tr> </thead> <tbody> <tr> <td rowspan="4">原動機付自転車</td> <td>50cc以下</td> <td rowspan="4">軽自動車</td> <td>二輪</td> <td>1,000円</td> <td>2,400円</td> </tr> <tr> <td>90cc以下</td> <td>三輪</td> <td>1,200円</td> <td>3,100円</td> </tr> <tr> <td>125cc以下</td> <td rowspan="2">四輪</td> <td>乗用(営)</td> <td>1,600円</td> <td>5,500円</td> </tr> <tr> <td>ミニカー</td> <td>乗用(自)</td> <td>2,500円</td> <td>7,200円</td> </tr> <tr> <td rowspan="2">小型特殊自動車</td> <td>農耕作業用</td> <td rowspan="2">輪</td> <td>貨物(営)</td> <td>1,600円</td> <td>3,000円</td> </tr> <tr> <td>その他</td> <td>貨物(自)</td> <td>4,700円</td> <td>4,000円</td> </tr> <tr> <td>二輪の小型自動車</td> <td></td> <td>雪上車</td> <td></td> <td>4,000円</td> <td>2,400円</td> </tr> </tbody> </table>	種別	税率	種別	税率	原動機付自転車	50cc以下	軽自動車	二輪	1,000円	2,400円	90cc以下	三輪	1,200円	3,100円	125cc以下	四輪	乗用(営)	1,600円	5,500円	ミニカー	乗用(自)	2,500円	7,200円	小型特殊自動車	農耕作業用	輪	貨物(営)	1,600円	3,000円	その他	貨物(自)	4,700円	4,000円	二輪の小型自動車		雪上車		4,000円	2,400円			
種別	税率	種別	税率																																											
原動機付自転車	50cc以下	軽自動車	二輪	1,000円	2,400円																																									
	90cc以下		三輪	1,200円	3,100円																																									
	125cc以下		四輪	乗用(営)	1,600円	5,500円																																								
	ミニカー			乗用(自)	2,500円	7,200円																																								
小型特殊自動車	農耕作業用	輪	貨物(営)	1,600円	3,000円																																									
	その他		貨物(自)	4,700円	4,000円																																									
二輪の小型自動車		雪上車		4,000円	2,400円																																									
市たばこ税			製造たばこの製造者 特定販売業者 卸売販売業者	売渡し等に係る製造たばこの本数																																										
							1,000本につき 4,618円 旧3級品 1,000本につき 2,190円																																							
特別土地保有税			土地の保有者又は取得者	保有	取得価格の		1.4%																																							
				取得	取得価格の		3.0%																																							
都市計画税		1月1日	都市計画区域内の土地及び家屋の所有者（武芸川地域除く）	固定資産税に同じ (都市計画区域内)			0.3%																																							
鉱産税			鉱物の堀採の事業を行う鉱業者	課税標準 税率		鉱物の価格	1.0%																																							
入湯税			鉱泉浴場における入湯客	入湯客1人1日			150円																																							

徴収方法及び納期			備考							
普通徴収	1期	6月 1日 ～ 7月 2日	課税標準額＝総所得金額－所得控除 個人市民税と個人県民税あわせて賦課徴収する 県民税 均等割 2,000円 (清流の国ぎふ森林環境税1,000円含む) 所得割 (前年の所得) 税率 4%							
	2期	8月 1日 ～ 8月31日								
	3期	10月 1日 ～10月31日								
	4期	翌年1月 1日～ 1月31日								
特別徴収	徴収した月の翌月の10日まで 年金 支払月の翌月の10日まで									
申告納付  事業年度終了後 2月以内			法人税割							
			<table border="1"> <thead> <tr> <th>資本金等の額</th> <th>税率</th> </tr> </thead> <tbody> <tr> <td>1億円以下で法人税額が400万円以下</td> <td>12.3%</td> </tr> <tr> <td>上記以外</td> <td>14.7%</td> </tr> </tbody> </table>		資本金等の額	税率	1億円以下で法人税額が400万円以下	12.3%	上記以外	14.7%
資本金等の額	税率									
1億円以下で法人税額が400万円以下	12.3%									
上記以外	14.7%									
普通徴収			免税点							
	1期	5月 1日～ 5月31日	<table border="1"> <tbody> <tr> <td>土地</td> <td>30万円未満</td> </tr> <tr> <td>家屋</td> <td>20万円未満</td> </tr> <tr> <td>償却資産</td> <td>150万円未満</td> </tr> </tbody> </table>		土地	30万円未満	家屋	20万円未満	償却資産	150万円未満
土地	30万円未満									
家屋	20万円未満									
償却資産	150万円未満									
	2期	7月 1日～ 7月31日								
	3期	12月 1日～12月25日								
	4期	翌年2月 1日～ 2月28日								
普通徴収	5月 1日～ 5月31日									
申告納付 毎月	翌月末日まで									
申告納付 保有	5月31日まで		平成15年度以降は新たな課税を行わない。							
取得	2月 末日まで									
	8月31日まで									
固定資産税に同じ			固定資産税について、免税点未満のものは課税されない。 (免税点) 土地 30万円未満 家屋 20万円未満							
申告納付 毎月	翌月 末日まで									
特別徴収										
申告納付 毎月	翌月 15日まで									