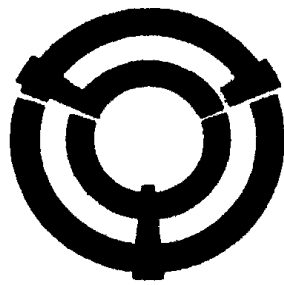


平成 25 年度

市 税 概 要



関 市

目 次

関市の概要

1	位置と概況	2
2	人口の推移	3
3	年度別の一般会計決算額（目的別）	4
4	平成25年度一般会計当初予算額（目的別）	5
5	年度別の市税決算状況	7
6	市税調定額（現年度分）に関する調	8
7	市民一人当たりの税額	9
8	世帯当たりの税額	10
9	平成25年度市税当初予算額	11

市 民 税

10	個人の市・県民税に関する調	13
11	平成25年度納税義務者に関する調	14
12	年度別特別徴収義務者に関する調	14
13	所得区分別の所得割額等に関する調	15
14	課税標準額段階別の所得割額等に関する調	17
15	退職所得の分離課税に係る所得割額等に関する調	18
16	法人市民税の納税義務者に関する調	19
17	法人市民税の月別調定額等に関する調（現年課税分）	20

固定資産税・都市計画税

18	固定資産税・都市計画税等に関する調（当初）	22
19	平成25年度土地に関する調	23
20	平成25年度家屋に関する調	24
21	新增築家屋に関する調	25
22	平成25年度償却資産に関する調	26

諸 税

2 3	軽自動車税に関する調 (当初)	28
2 4	市たばこ税に関する調	29
2 5	特別土地保有税に関する調	30
2 6	入湯税に関する調	31
2 7	鉱産税に関する調	31

収 納

2 8	年度別の納期前納付報奨金に関する調	33
2 9	督促状の発送状況	34
3 0	滞納繰越額等に関する調	35
3 1	納付方法の税目別普及率	36
3 2	滞納処分の執行停止等に関する調	37
3 3	差押等に関する調	37
3 4	公売・換価実績調	37
3 5	不能欠損に関する調	38
3 6	年度別の市税収入状況	39

そ の 他

3 7	行政組織図	41
3 8	税務関係職員の状況	43
3 9	徴税費に関する調	44
4 0	証明閲覧等に関する調	45
4 1	市税の税率等 (平成 2 5 年度)	46

関市の概要



市章

「セキ」を図案化。
丸くおさまり、外に向かって発展する意を
表わしたものです。（昭和38年7月17日制定）

1 位置と概況

関市は、国の人口重心（富之保地内）、県の人口重心（倉知地内）の地で、岐阜県のほぼ中央部に位置し、人口約93,000人、東西延長39km、南北延長43km、面積472.84km²で全国的にも珍しいV字形の地形を成しており、あたかも鳥が翼を広げて飛び立つ姿を想像させられます。北部地域は標高が高く緑に恵まれ、南部地域は肥沃な平地が広がり、変化に富む地形の中を清流として名高い長良川や、武儀川、板取川、津保川が流れ、豊かな水と緑に恵まれた自然環境が保たれています。

本市は700有余年の歴史と伝統を持つ刃物のまちとして知られ、この刃物産業で培われた高度な技術が、自動車関連産業をはじめ様々な分野に活かされており、市内企業において数多くの高品質・高精度な製品が生み出されています。

今後、東海北陸自動車道と東海環状自動車道との結節点という本市が有する立地条件を活かし、人・物・情報がいきいきと交流する「先端技術型生産拠点」としての発展とともに、「日本一しあわせなまち・関市」の創造に向けて様々な施策の展開を図っています。



2 人口の推移

(単位：世帯、人)

年次	世帯数	人口			一世帯当 たり人口	人口密度 (1 km ²)	備考
		総数	男	女			
昭和25年	5,468	27,380	13,441	13,939	5.01	845.1	国勢調査
30	8,184	40,968	20,074	20,894	5.01	415.3	国勢調査
35	9,095	43,187	21,192	21,995	4.75	418.1	国勢調査
40	10,321	45,375	22,124	23,251	4.40	439.3	国勢調査
45	11,763	49,078	23,888	25,190	4.17	475.1	国勢調査
47	12,574	51,649	25,418	26,231	4.11	500.0	
48	12,812	52,612	25,909	26,703	4.11	509.3	
49	13,184	53,469	26,324	27,145	4.06	517.6	
50	13,472	53,881	26,358	27,523	4.00	521.6	国勢調査
51	13,799	55,290	27,232	28,058	4.01	535.2	
52	14,104	56,268	27,712	28,556	3.99	544.5	
53	14,376	57,280	28,171	29,109	3.98	554.7	
54	14,633	58,320	28,690	29,630	3.99	564.6	
55	15,171	59,192	28,946	30,246	3.90	573.0	国勢調査
56	15,384	60,510	29,690	30,820	3.93	585.8	
57	15,693	61,570	30,244	31,326	3.92	596.0	
58	16,046	62,719	30,878	31,841	3.91	607.2	
59	16,360	63,658	31,366	32,292	3.89	616.2	
60	17,246	64,149	31,470	32,679	3.71	621.0	国勢調査
61	16,997	65,263	32,090	33,173	3.84	631.8	
62	17,818	66,157	32,592	33,565	3.71	640.4	
63	18,064	66,944	32,945	33,999	3.71	648.1	
平成元年	18,463	67,804	33,362	34,442	3.67	656.4	
2	19,287	68,386	33,498	34,888	3.52	667.0	国勢調査
3	19,329	69,538	34,163	35,375	3.60	678.2	
4	19,760	70,213	34,484	35,729	3.55	684.8	
5	20,064	70,761	34,704	36,057	3.53	690.1	
6	20,583	71,394	34,993	36,401	3.47	696.3	
7	21,749	71,916	35,011	36,905	3.31	701.6	国勢調査
8	21,417	72,513	35,500	37,013	3.39	707.4	
9	21,876	73,164	35,822	37,342	3.34	713.7	
10	22,270	73,649	36,070	37,579	3.30	718.4	
11	22,670	74,073	36,228	37,845	3.27	722.6	
12	24,082	74,438	36,184	38,254	3.09	726.2	国勢調査
13	24,697	76,164	37,334	38,830	3.08	743.0	
14	25,229	76,634	37,524	39,110	3.04	747.6	
15	25,684	77,021	37,715	39,306	3.00	751.4	
16	26,160	77,456	37,908	39,548	2.96	755.6	
17	31,227	92,597	45,128	47,469	2.97	195.8	国勢調査
18	32,609	94,991	46,324	48,667	2.91	200.9	
19	33,125	95,034	46,405	48,629	2.87	201.0	
20	33,436	94,710	46,174	48,536	2.83	200.3	
21	33,512	94,108	45,857	48,251	2.81	199.0	
22	32,212	91,418	44,592	46,826	2.84	193.3	国勢調査
23	33,885	93,356	45,536	47,820	2.76	197.4	
24	34,028	92,895	45,312	47,583	2.73	196.5	
25	34,103	92,130	44,946	47,184	2.70	194.8	

※ 住民登録（平成13年度以降は外国人登録を含む。）は、10月1日現在

3 年度別の一般会計決算額（目的別）

〔歳入〕

（単位：千円、％）

区分	平成18年度		平成19年度		平成20年度		平成21年度		平成22年度		平成23年度		平成24年度	
	決算額	構成比	決算額	構成比	決算額	構成比	決算額	構成比	決算額	構成比	決算額	構成比	決算額	構成比
歳入合計	38,687,097	100.0	38,693,920	100.0	36,543,442	100.0	38,380,484	100.0	39,787,354	100.0	40,440,416	100.0	39,295,700	100.0
市 税	12,249,925	31.7	13,623,355	35.2	13,592,474	37.2	12,817,337	33.4	12,714,034	32.0	12,848,111	31.8	12,818,257	32.6
地 方 譲 与 税	1,177,198	3.0	471,037	1.2	453,468	1.2	430,919	1.1	421,034	1.1	410,185	1.0	386,129	1.0
利 子 割 交 付 金	42,066	0.1	53,886	0.1	56,249	0.2	50,320	0.1	45,899	0.1	44,756	0.1	30,218	0.1
配 当 割 交 付 金	41,639	0.1	47,235	0.1	19,514	0.1	15,772	0.0	19,770	0.0	21,498	0.1	22,597	0.1
株 式 等 譲 渡 所 得 割 交 付 金	35,721	0.1	30,346	0.1	8,356	0.0	7,147	0.0	5,865	0.0	4,739	0.0	5,316	0.0
地 方 消 費 税 交 付 金	914,804	2.4	921,308	2.4	867,495	2.4	902,370	2.4	900,820	2.3	887,987	2.2	884,971	2.3
ゴ ル フ 場 利 用 税 交 付 金	128,865	0.3	123,271	0.3	119,573	0.3	117,711	0.3	112,684	0.3	108,432	0.3	108,138	0.3
特 別 地 方 消 費 税 交 付 金							470	0.0						
自 動 車 取 得 税 交 付 金	267,273	0.7	252,625	0.7	223,660	0.6	132,858	0.3	119,859	0.3	91,892	0.2	130,614	0.3
地 方 特 例 交 付 金	302,551	0.8	92,321	0.2	162,533	0.4	171,131	0.4	195,693	0.5	152,584	0.4	56,551	0.1
地 方 交 付 税	9,365,800	24.2	9,106,631	23.5	9,057,880	24.8	9,180,064	23.9	9,343,344	23.5	9,486,742	23.5	9,884,628	25.2
交 通 安 全 対 策 特 別 交 付 金	19,297	0.0	18,994	0.0	16,814	0.0	16,788	0.0	16,327	0.0	15,864	0.0	15,971	0.0
分 担 金 及 び 負 担 金	611,041	1.6	611,276	1.6	596,633	1.6	597,487	1.6	571,608	1.4	584,040	1.4	556,064	1.4
使 用 料 及 び 手 数 料	534,893	1.4	529,786	1.4	538,123	1.5	516,805	1.3	411,267	1.0	397,221	1.0	389,061	1.0
国 庫 支 出 金	2,497,039	6.5	2,108,783	5.4	1,843,630	5.0	4,657,541	12.1	4,410,227	11.1	3,630,124	9.0	3,419,892	8.7
県 支 出 金	1,704,332	4.4	1,807,729	4.7	1,801,632	4.9	1,677,070	4.4	1,874,072	4.7	1,780,071	4.4	2,056,597	5.2
財 産 収 入	146,282	0.4	145,114	0.4	211,205	0.6	173,058	0.5	224,085	0.6	166,913	0.4	194,412	0.5
寄 附 金	1,263	0.0	108,764	0.3	13,858	0.0	39,431	0.1	8,232	0.0	10,027	0.0	8,609	0.0
繰 入 金	1,918,337	5.0	525,706	1.4	1,146,515	3.1	1,113,598	2.9	1,291,255	3.2	1,082,262	2.7	1,893,632	4.8
繰 越 金	2,633,402	6.8	1,972,211	5.1	2,407,093	6.6	2,088,340	5.4	2,467,795	6.2	2,296,705	5.7	2,262,890	5.8
諸 収 入	941,069	2.4	2,811,442	7.3	759,937	2.1	726,367	1.9	883,184	2.2	1,189,063	2.9	1,179,753	3.0
市 債	3,154,300	8.2	3,332,100	8.6	2,646,800	7.2	2,947,900	7.7	3,750,300	9.4	5,231,200	12.9	2,991,400	7.6

〔歳出〕

区分	決算額	構成比	決算額	構成比	決算額	構成比	決算額	構成比	決算額	構成比	決算額	構成比	決算額	構成比
歳出合計	36,714,886	100.0	36,286,827	100.0	34,455,102	100.0	35,912,689	100.0	37,490,649	100.0	38,177,527	100.0	37,836,296	100.0
議 会 費	290,302	0.8	265,619	0.7	273,678	0.8	256,911	0.7	253,979	0.7	335,231	0.9	300,104	0.8
総 務 費	6,929,304	18.9	7,115,824	19.6	5,599,276	16.3	6,563,161	18.3	6,493,455	17.3	4,990,302	13.1	5,716,826	15.1
民 生 費	7,400,960	20.2	7,367,328	20.3	7,599,741	22.1	7,835,531	21.8	9,436,921	25.2	10,300,402	27.0	10,519,846	27.8
衛 生 費	3,130,826	8.5	3,212,364	8.9	3,116,641	9.0	3,096,437	8.6	2,969,156	7.9	2,973,723	7.8	2,943,754	7.8
農 林 水 産 業 費	1,605,661	4.4	1,573,939	4.3	1,586,762	4.6	1,778,075	5.0	1,761,242	4.7	1,498,523	3.9	1,461,866	3.9
商 工 費	1,216,706	3.3	1,033,408	2.8	845,399	2.5	710,110	2.0	743,167	2.0	628,631	1.6	644,982	1.7
土 木 費	4,714,384	12.8	4,384,454	12.1	4,116,501	11.9	4,090,711	11.4	4,105,222	10.9	3,689,169	9.7	3,065,006	8.1
消 防 費	1,759,767	4.8	1,606,623	4.4	1,761,732	5.1	1,559,508	4.3	1,723,913	4.6	1,752,520	4.6	1,657,995	4.4
教 育 費	4,703,722	12.8	4,758,596	13.1	4,600,495	13.4	5,024,965	14.0	5,036,023	13.4	6,915,122	18.1	6,385,827	16.9
災 害 復 旧 費	49,943	0.1	49,346	0.1	62,381	0.2	201,609	0.6	168,738	0.5	111,256	0.3	180,667	0.5
公 債 費 金	4,913,311	13.4	4,919,326	13.6	4,892,496	14.2	4,795,671	13.4	4,798,833	12.8	4,982,648	13.1	4,959,423	13.1
諸 支 出 金									0		0		0	

4 平成25年度一般会計当初予算額（目的別）

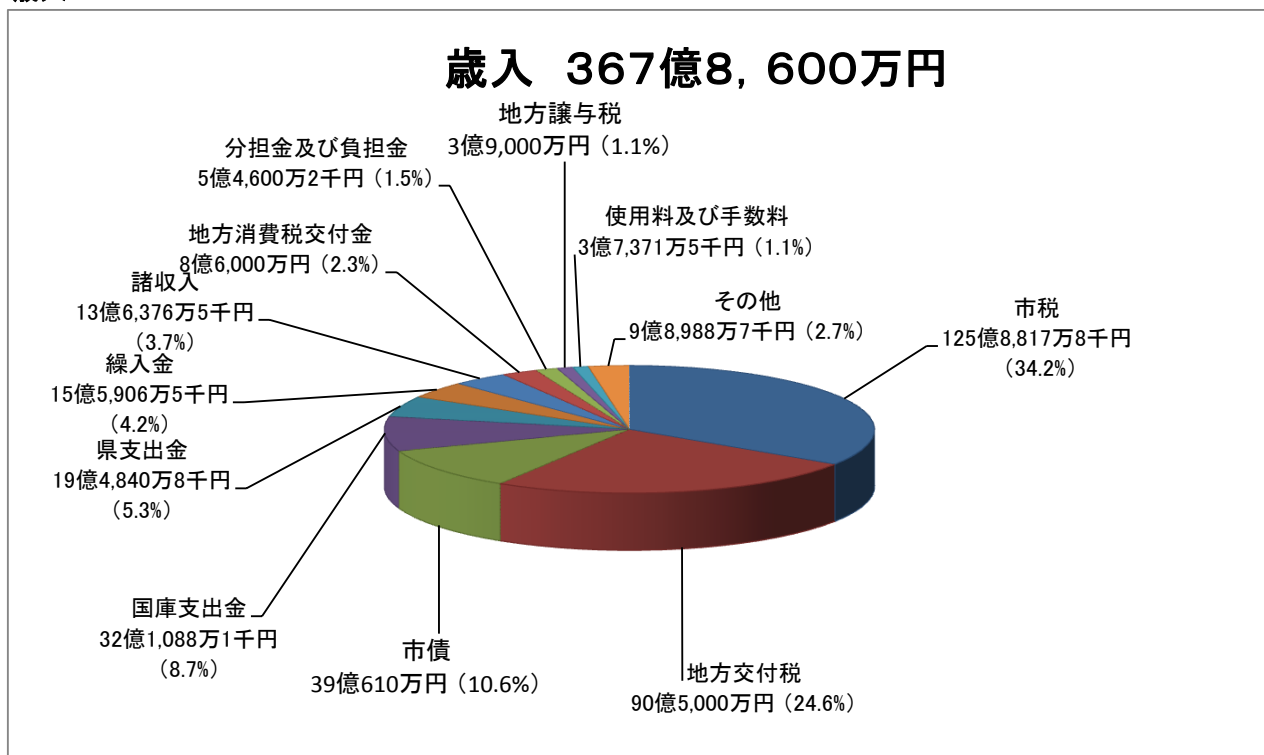
（単位：千円、％）

歳入		前年比	歳出		前年比
市 税	12,588,178	△ 0.2	議会費	309,387	0.5
地方譲与税	390,000	0.0	総務費	5,026,880	2.1
利子割交付金	28,000	△ 12.5	民生費	10,345,906	0.5
配当割交付金	8,000	0.0	衛生費	3,179,002	6.5
株式等譲渡所得割交付金	3,000	0.0	農林水産業費	1,483,540	△ 4.2
地方消費税交付金	860,000	0.0	商工費	634,894	△ 4.9
ゴルフ場利用税交付金	100,000	0.0	土木費	3,120,518	△ 5.3
自動車取得税交付金	100,000	0.0	消防費	1,857,543	3.8
地方特例交付金	50,000	0.0	教育費	6,452,032	5.8
地方交付税	9,050,000	0.0	災害復旧費	65,650	△ 32.8
交通安全対策特別交付金	15,000	△ 6.3	公債費	4,280,648	△ 15.7
分担金及び負担金	546,002	△ 3.1	予備費	30,000	0.0
使用料及び手数料	373,715	1.9			
国庫支出金	3,210,881	6.6			
県支出金	1,948,407	△ 6.8			
財産収入	185,586	△ 19.5			
寄附金	301	△ 79.9			
繰入金	1,559,065	△ 10.9			
繰越金	500,000	1.6			
諸収入	1,363,765	32.0			
市 債	3,906,100	△ 10.1			
歳入合計	36,786,000	△ 0.9	歳出合計	36,786,000	△ 0.9

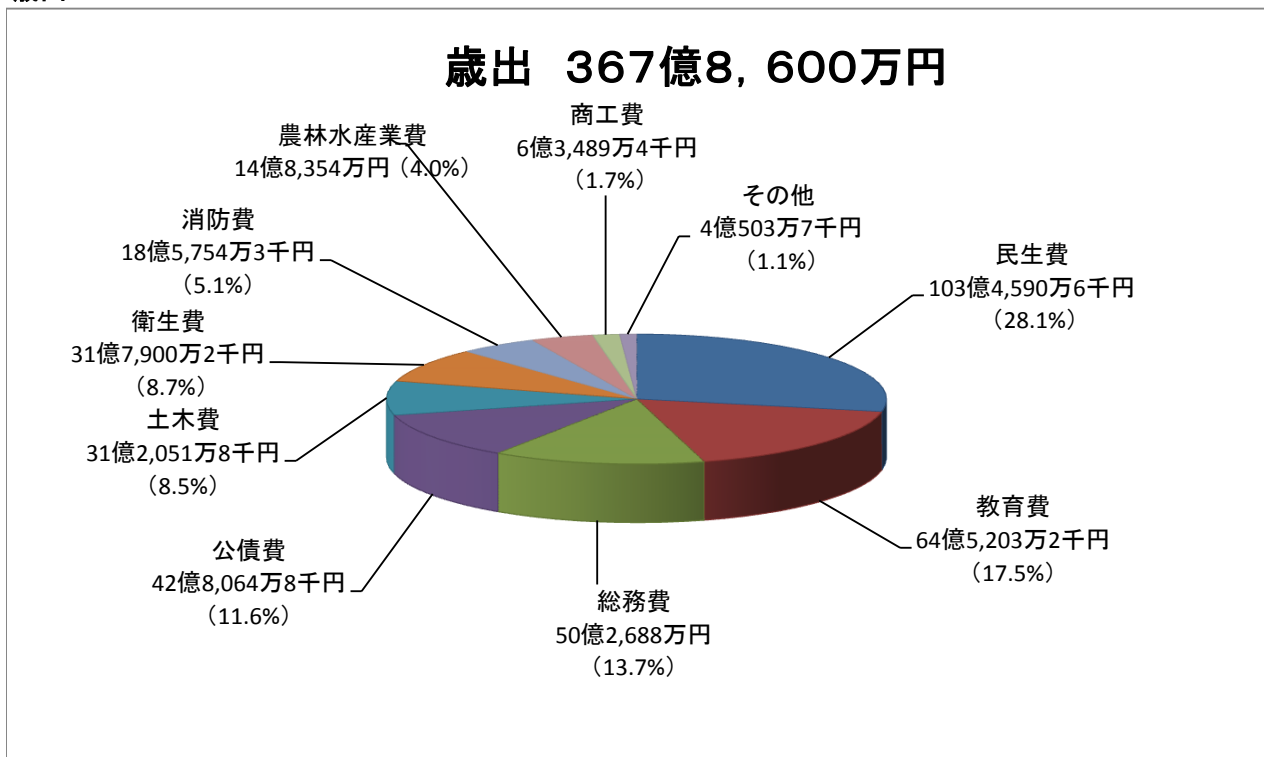
平成25年度一般会計当初予算（構成図）

総額 367億8,600万円

歳入



歳出



5 年度別の市税決算状況

(単位：千円、%)

区分	年度	平成20年度			平成21年度			平成22年度			平成23年度			平成24年度		
		調定額	収入額	収納率	調定額	収入額	収納率	調定額	収入額	収納率	調定額	収入額	収納率	調定額	収入額	収納率
市 民 税		6,053,553	5,656,125	93.4	5,505,047	5,097,359	92.6	5,334,813	4,942,480	92.6	5,328,641	4,942,602	92.8	5,670,885	5,292,067	93.3
個人分		4,842,727	4,478,709	92.5	4,762,556	4,368,973	91.7	4,253,297	3,870,378	91.0	4,180,042	3,802,892	91.0	4,448,901	4,079,093	91.7
現年課税分		4,529,656	4,402,415	97.2	4,415,831	4,288,565	97.1	3,876,029	3,794,998	97.9	3,807,162	3,726,806	97.9	4,083,225	4,001,879	98.0
滞納繰越分		313,071	76,294	24.4	346,725	80,408	23.2	377,268	75,380	20.0	372,880	76,086	20.4	365,676	77,214	21.1
法人分		1,210,826	1,177,416	97.2	742,491	728,386	98.1	1,081,516	1,072,102	99.1	1,148,599	1,139,710	99.2	1,221,984	1,212,974	99.3
現年課税分		1,178,353	1,174,779	99.7	732,919	727,144	99.2	1,070,609	1,069,647	99.9	1,139,507	1,136,720	99.8	1,213,985	1,209,819	99.7
滞納繰越分		32,473	2,637	8.1	9,572	1,242	13.0	10,907	2,455	22.5	9,092	2,990	32.9	7,999	3,155	39.4
固 定 資 産 税		6,946,997	6,233,834	89.7	6,617,235	6,066,767	91.7	6,610,994	6,093,435	92.2	6,637,380	6,138,191	92.5	6,329,028	5,839,515	92.3
純固定資産税		6,945,641	6,232,478	89.7	6,615,721	6,065,253	91.7	6,609,527	6,091,968	92.2	6,636,119	6,136,930	92.5	6,327,804	5,838,291	92.3
現年課税分		6,227,217	6,093,503	97.9	6,094,887	5,962,070	97.8	6,102,584	5,974,887	97.9	6,152,833	6,031,048	98.0	5,843,529	5,734,444	98.1
滞納繰越分		718,424	138,975	19.3	520,834	103,183	19.8	506,943	117,081	23.1	483,286	105,882	21.9	484,275	103,847	21.4
交付金・納付金		1,356	1,356	100.0	1,514	1,514	100.0	1,467	1,467	100.0	1,261	1,261	100.0	1,224	1,224	100.0
軽自動車税		191,997	180,618	94.1	194,849	182,617	93.7	198,117	185,442	93.6	202,341	189,029	93.4	206,588	192,655	93.3
現年課税分		181,207	177,069	97.7	184,142	179,675	97.6	186,743	182,485	97.7	190,310	186,217	97.8	194,053	190,328	98.1
滞納繰越分		10,790	3,549	32.9	10,707	2,942	27.5	11,374	2,957	26.0	12,031	2,812	23.4	12,535	2,327	18.6
市たばこ税		483,832	483,832	100.0	460,427	460,427	100.0	477,310	477,310	100.0	548,062	548,062	100.0	533,435	533,436	100.0
鉱産税		0	0	0.0	0	0	0.0	0	0	0.0	0	0	0.0	0	0	0.0
特別土地保有税		0	0	0.0	2,286	2,286	100.0	0	0	0.0	0	0	0.0	0	0	0.0
現年課税分		0	0	0.0	2,286	2,286	100.0	0	0	0.0	0	0	0.0	0	0	0.0
滞納繰越分		0	0	0.0	0	0	0.0	0	0	0.0	0	0	0.0	0	0	0.0
入湯税		63,223	62,072	98.2	58,914	57,763	98.0	50,765	49,613	97.7	59,493	58,342	98.1	52,545	51,393	97.8
現年課税分		63,223	62,072	98.2	57,763	57,763	100.0	49,613	49,613	100.0	58,342	58,342	100.0	51,393	51,393	100.0
滞納繰越分		0	0	0.0	1,151	0	0.0	1,152	0	0.0	1,151	0	0.0	1,152	0	0.0
都市計画税		1,081,672	975,993	90.2	1,033,135	950,118	92.0	1,044,889	965,754	92.4	1,048,908	971,885	92.7	984,037	908,357	92.3
現年課税分		976,643	955,672	97.9	955,577	934,753	97.8	968,332	948,069	97.9	974,989	955,690	98.0	909,321	892,346	98.1
滞納繰越分		105,029	20,321	19.3	77,558	15,365	19.8	76,557	17,685	23.1	73,919	16,195	21.9	74,716	16,011	21.4
合 計		14,821,274	13,592,474	91.7	13,871,893	12,817,337	92.4	13,716,888	12,714,034	92.7	13,824,825	12,848,111	92.9	13,776,518	12,817,423	93.0
現年課税分		13,641,487	13,350,698	97.9	12,905,346	12,614,197	97.7	12,732,687	12,498,476	98.2	12,872,466	12,644,146	98.2	12,830,165	12,614,869	98.3
滞納繰越分		1,179,787	241,776	20.5	966,547	203,140	21.0	984,201	215,558	21.9	952,359	203,965	21.4	946,353	202,554	21.4
														202,887	21.4	

※ H24年度収入額下段は還付未済額含む。

6 市税調定額（現年度分）に関する調

（単位：千円、％）

区分 年度	市民税				固定資産税		軽自動車税		市たばこ税		釧産税		特別土地保有税		入湯税		都市計画税		合計		
	個人 調定額	前年比	法人 調定額	前年比	交付金含 調定額	前年比	現年度 調定額	前年比	現年度 調定額	前年比	現年度 調定額	前年比	現年度 調定額	前年比	現年度 調定額	前年比	現年度 調定額	前年比	現年度 調定額	前年比	
14	2,794,895	△ 1.5	804,332	△ 15.9	5,275,499	2.0	107,393	6.8	424,649	△ 0.2			13,250	64.0			1,054,798	1.8	10,474,816	△ 0.6	
15	2,660,605	△ 4.8	833,622	3.6	5,026,860	△ 4.7	113,109	5.3	442,841	4.3			235	△ 98.2			997,781	△ 5.4	10,075,053	△ 3.8	
16	2,608,766	△ 1.9	959,375	15.1	5,308,032	5.6	119,971	6.1	450,974	1.8	1	皆増		皆減	12,351	皆増	1,006,913	0.9	10,466,383	3.9	
17	3,085,982	18.3	1,097,638	14.4	6,400,189	20.6	156,722	30.6	518,024	14.9	4	300.0			74,761	505.3	1,004,926	△ 0.2	12,338,246	17.9	
18	3,379,981	9.5	1,182,585	7.7	5,986,841	△ 6.5	162,850	3.9	535,085	3.3	2	△ 50.0	2,897	皆増	69,502	△ 7.0	936,697	△ 6.8	12,256,440	△ 0.7	
19	4,337,251	28.3	1,362,712	15.2	6,125,708	2.3	175,675	7.9	521,151	△ 2.6			皆減	2,844	△ 1.8	70,890	2.0	949,932	1.4	13,546,163	10.5
20	4,529,656	4.4	1,178,353	△ 13.5	6,228,573	1.7	181,207	3.1	483,832	△ 7.2				皆減	63,223	△ 10.8	976,643	2.8	13,641,487	0.7	
21	4,415,831	△ 2.5	732,919	△ 37.8	6,096,401	△ 2.1	184,142	1.6	460,427	△ 4.8			2,286	皆増	57,763	△ 8.6	955,577	△ 2.2	12,905,346	△ 5.4	
22	3,876,029	△ 12.2	1,070,609	46.1	6,104,051	0.1	186,743	1.4	477,310	3.7				皆減	49,613	△ 14.1	968,332	1.3	12,732,687	△ 1.3	
23	3,807,162	△ 1.8	1,139,507	6.4	6,154,094	0.8	190,310	1.9	548,062	14.8					58,342	17.6	974,989	0.7	12,872,466	1.1	
24	4,083,225	7.3	1,213,985	6.5	5,844,753	△ 5.0	194,052	2.0	533,435	△ 2.7					51,393	△ 11.9	909,321	△ 6.7	12,830,165	△ 0.3	

7 市民一人当たりの税額

(単位：円)

区分	平成15年度	平成16年度	平成17年度	平成18年度	平成19年度
個人市民税	34,562	27,565	32,638	35,671	45,836
法人市民税	10,829	10,137	11,609	12,481	14,401
純固定資産税	65,282	56,037	67,627	63,109	64,673
軽自動車税	1,469	1,268	1,658	1,719	1,857
市たばこ税	5,753	4,765	5,479	5,647	5,508
鉱産税		0	0	0	
特別土地保有税	3			31	30
入湯税		131	791	734	749
都市計画税	12,962	10,639	10,628	9,886	10,039
合計	130,860	110,542	130,430	129,278	143,093

区分	平成20年度	平成21年度	平成22年度	平成23年度	平成24年度
個人市民税	48,052	47,194	41,548	40,986	44,230
法人市民税	12,500	7,833	11,476	12,267	13,150
純固定資産税	66,061	65,139	65,415	66,238	63,297
軽自動車税	1,922	1,968	2,002	2,049	2,102
市たばこ税	5,133	4,921	5,116	5,900	5,778
鉱産税					
特別土地保有税		24			
入湯税	671	617	532	628	557
都市計画税	10,361	10,213	10,380	10,496	9,850
合計	144,700	137,909	136,469	138,564	138,964

※ 現年課税分最終調定額をその年度末の住民基本台帳及び外国人登録の人口で除した数値

8 世帯当たりの税額

(単位：円)

区分	平成15年度	平成16年度	平成17年度	平成18年度	平成19年度
個人市民税	103,276	82,563	96,172	103,335	130,585
法人市民税	32,359	30,363	34,207	36,155	41,028
純固定資産税	195,069	167,846	199,273	182,818	184,251
軽自動車税	4,391	3,797	4,884	4,979	5,289
市たばこ税	17,190	14,273	16,144	16,359	15,691
鉱産税		0	0	0	
特別土地保有税	9			89	86
入湯税		390	2,330	2,125	2,134
都市計画税	38,731	31,867	31,318	28,637	28,601
合計	391,025	331,099	384,328	374,497	407,665

区分	平成20年度	平成21年度	平成22年度	平成23年度	平成24年度
個人市民税	135,472	132,084	115,190	112,518	120,289
法人市民税	35,242	21,923	31,817	33,677	35,763
純固定資産税	186,243	182,307	181,360	181,843	172,147
軽自動車税	5,420	5,508	5,550	5,624	5,717
市たばこ税	14,470	13,772	14,185	16,198	15,715
鉱産税					
特別土地保有税		68			
入湯税	1,891	1,728	1,474	1,724	1,514
都市計画税	29,209	28,583	28,777	28,815	26,788
合計	407,947	385,973	378,353	380,399	377,933

※ 現年課税分最終調定額をその年度末の住民基本台帳及び外国人登録の世帯数で除した数値

9 平成25年度市税当初予算額

(単位：千円、%)

区分	平成25年度予算額	構成比	前年度予算との比較	
			増減額	前年比
市 民 税	5,038,608	40.0	107,459	2.2
個 人	3,952,494	31.4	94,772	2.5
法 人	1,086,114	8.6	12,687	1.2
固 定 資 産 税	5,819,637	46.2	△ 181,594	△ 3.0
純固定	5,818,414	46.2	△ 181,603	△ 3.0
交付金	1,223	0.0	9	0.7
軽 自 動 車 税	196,233	1.6	10,943	5.9
市 た ば こ 税	573,066	4.6	58,008	11.3
特 別 土 地 保 有 税	0	0.0	△ 1	△ 100.0
入 湯 税	46,501	0.4	2,547	5.8
都 市 計 画 税	914,133	7.3	△ 25,251	△ 2.7
合 計	12,588,178	100.0	△ 27,889	△ 0.2

市 民 税



シンボルマーク

刃物をモチーフに、人と人とのふれあい、豊かな自然、交通網の結節点等を表現し、21世紀へ伸びる発展的で斬新なイメージをデザインしたものです。（平成6年9月9日制定）

10 個人の市・県民税に関する調

(単位 人・千円・%)

区分	年度	納税義務者数	前年比	市 民 税					県 民 税					合 計				
				所得割額	均等割額	計	前年比	構成比	所得割額	均等割額	計	前年比	構成比	所得割額	均等割額	計	前年比	構成比
普通徴収	平成21年度	19,863	△ 12.0	1,401,875	54,162	1,456,037	△ 13.4	60.5	934,257	18,054	952,311	△ 13.3	39.5	2,336,132	72,216	2,408,348	△ 13.3	100
	平成22年度	18,043	△ 9.2	1,166,956	49,066	1,216,022	△ 16.5	60.5	777,698	16,356	794,054	△ 16.6	39.5	1,944,654	65,422	2,010,076	△ 16.5	100
	平成23年度	15,360	△ 14.9	1,059,898	46,015	1,105,913	△ 9.1	60.5	705,302	15,337	720,639	△ 9.2	39.5	1,765,200	61,352	1,826,552	△ 9.1	100
	平成24年度	15,514	1.0	1,117,665	45,924	1,163,589	5.2	60.0	744,749	30,617	775,366	7.6	40.0	1,862,414	76,541	1,938,955	6.2	100
	平成25年度	15,350	△ 1.1	1,110,867	45,254	1,156,121	△ 0.6	60.0	740,282	30,199	770,481	△ 0.6	40.0	1,851,149	75,453	1,926,602	△ 0.6	100
特別徴収	平成21年度	27,766	19.5	2,800,595	81,456	2,882,051	3.1	60.3	1,866,654	27,152	1,893,806	2.9	39.7	4,667,249	108,608	4,775,857	3.0	100
	平成22年度	27,427	△ 1.2	2,465,292	80,673	2,545,965	△ 11.7	60.4	1,643,054	26,891	1,669,945	△ 11.8	39.6	4,108,346	107,564	4,215,910	△ 11.7	100
	平成23年度	28,551	4.1	2,561,702	84,830	2,646,532	4.0	60.4	1,708,532	28,278	1,736,810	4.0	39.6	4,270,234	113,108	4,383,342	4.0	100
	平成24年度	28,688	0.5	2,777,700	85,896	2,863,596	8.2	60.0	1,851,442	57,263	1,908,705	9.9	40.0	4,629,142	143,159	4,772,301	8.9	100
	平成25年度	29,035	1.2	2,830,457	86,828	2,917,285	1.9	60.0	1,886,641	57,905	1,944,546	1.9	40.0	4,717,098	144,733	4,861,831	1.9	100
合計	平成21年度	47,629	4.0	4,202,470	135,618	4,338,088	△ 3.1	60.4	2,800,911	45,206	2,846,117	△ 3.1	39.6	7,003,381	180,824	7,184,205	△ 3.1	100
	平成22年度	45,470	△ 4.5	3,632,248	129,739	3,761,987	△ 13.3	60.4	2,420,752	43,247	2,463,999	△ 13.4	39.6	6,053,000	172,986	6,225,986	△ 13.3	100
	平成23年度	43,911	△ 3.4	3,621,600	130,845	3,752,445	△ 0.3	60.4	2,413,834	43,615	2,457,449	△ 0.3	39.6	6,035,434	174,460	6,209,894	△ 0.3	100
	平成24年度	44,202	0.7	3,895,365	131,820	4,027,185	7.3	60.0	2,596,191	87,880	2,684,071	9.2	40.0	6,491,556	219,700	6,711,256	8.1	100
	平成25年度	44,385	0.4	3,941,324	132,082	4,073,406	1.1	60.0	2,626,923	88,104	2,715,027	1.2	40.0	6,568,247	220,186	6,788,433	1.1	100

(資料 個人の県民税の賦課状況報告書)

1 1 平成25年度納税義務者に関する調

(単位 人・千円)

区分 所得者区分	均等割のみを納める者		所得割のみを納める者		均等割と所得割を納める者			合 計				
	納税義務者数 A	均等割額 B	納税義務者数 C	所得割額 D	納税義務者数 E	均等割額 F	所得割額 G	均等割を納める者		所得割を納める者		納税義務者数 A+C+E
								納税義務者数 (A+E)H	均等割額 (B+F)I	納税義務者数 (C+E)J	所得割額 (D+G)K	
給与所得者	2,541	7,580	—	—	32,757	98,250	3,375,458	35,298	105,830	32,757	3,375,458	35,298
営業等所得者	538	1,613	—	—	2,066	6,198	231,949	2,604	7,811	2,066	231,949	2,604
農業所得者	27	81	—	—	50	150	8,327	77	231	50	8,327	77
その他の所得者	1,407	4,213	—	—	4,902	14,706	325,131	6,309	18,919	4,902	325,131	6,309
家屋敷等のみ	24	72	—	—				24	72	—	—	24
合 計	4,537	13,559	—	—	39,775	119,304	3,940,865	44,312	132,863	39,775	3,940,865	44,312

(資料 市町村税課税状況等の調)

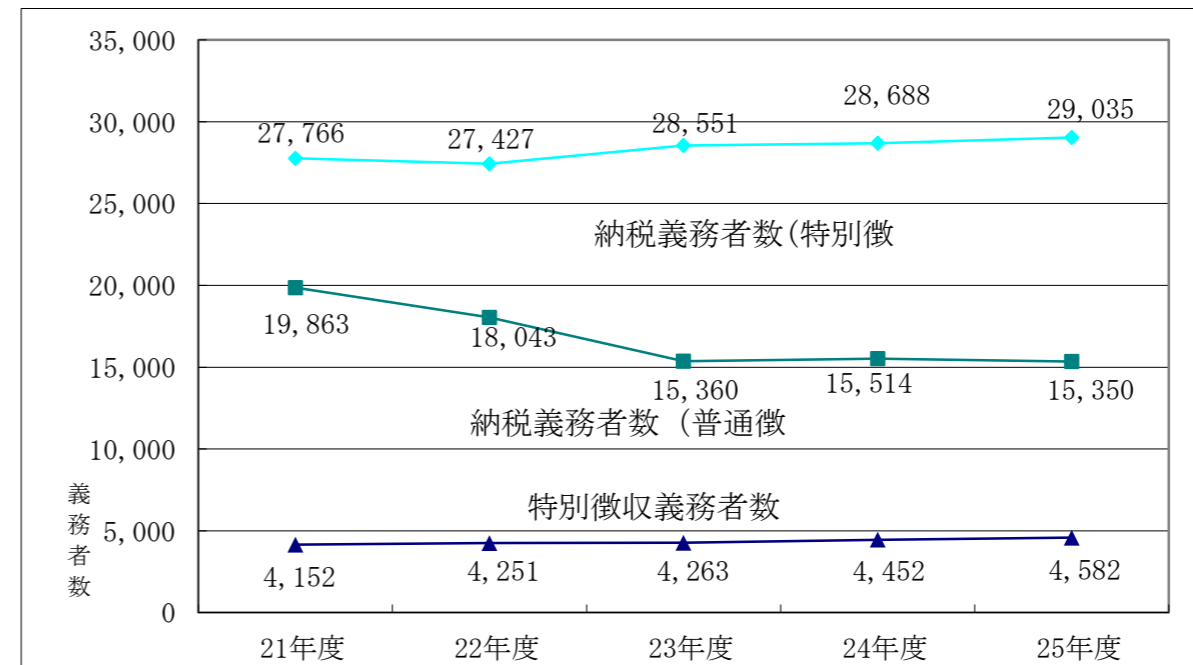
1 2 年度別特別徴収義務者に関する調

(単位 件)

特別徴収義務者	納税義務者
平成21年度 (うち年金特徴)	4,152 (8)
平成22年度 (うち年金特徴)	4,251 (9)
平成23年度 (うち年金特徴)	4,263 (10)
平成24年度 (うち年金特徴)	4,452 (10)
平成25年度 (うち年金特徴)	4,582 (10)

(注) 平成21年度：年金特別徴収制度開始 平成22年度：年金特別徴収制度終了

(資料 市町村税課税状況等の調)



(注) 平成21年度からの年金特別徴収制度により、年金所得者の普通徴収納税義務者分が特別徴収へ移行

1 3 所得者区分別の所得割額等に関する調

(単位 人・千円・%)

所得者区分	年度	納税義務者数	総所得金額	課税標準額	算出税額	所得割額	平均税率
給 与	21	33,908	101,422,707	61,565,660	3,693,941	3,577,848	6.0
	22	31,843	90,154,047	52,795,103	3,167,707	3,036,079	6.0
	23	32,225	91,938,012	53,802,130	3,226,828	3,089,878	6.0
	24	32,482	93,397,925	58,118,894	3,485,839	3,358,438	6.0
	25	32,429	93,704,535	58,039,485	3,481,052	3,344,940	6.0
営 業 等	21	2,367	7,233,544	4,195,989	251,760	242,714	6.0
	22	1,996	5,809,461	3,331,582	199,895	191,577	6.0
	23	2,036	6,031,745	3,482,171	208,853	199,724	6.0
	24	2,098	6,366,242	3,950,515	236,950	227,382	6.0
	25	2,061	6,323,084	3,952,441	237,462	229,091	6.0
農 業	21	57	190,247	112,198	6,733	6,546	6.0
	22	56	194,258	115,815	6,949	6,731	6.0
	23	41	157,147	96,761	5,807	5,616	6.0
	24	51	191,386	125,038	7,500	7,274	6.0
	25	49	195,007	126,343	7,580	7,426	6.0
譲 渡	21	405	1,402,329	3,098,259	121,501	119,913	3.9
	22	472	1,979,698	3,061,386	134,691	132,346	4.4
	23	238	802,918	1,842,497	72,077	70,924	3.9
	24	222	672,008	1,895,559	69,376	67,052	3.7
	25	221	809,489	2,159,789	80,989	79,203	3.7
そ の 他	21	4,219	8,205,582	4,531,826	271,910	258,040	6.0
	22	4,429	8,476,835	4,658,476	279,508	265,677	6.0
	23	4,588	8,752,876	4,754,796	285,102	270,474	6.0
	24	4,643	8,847,551	4,897,648	293,670	276,913	6.0
	25	4,748	8,827,568	4,759,145	285,357	270,492	6.0
合 計	21	40,956	118,454,409	73,503,932	4,345,845	4,205,061	5.9
	22	38,796	106,614,299	63,962,362	3,788,750	3,632,410	5.9
	23	39,128	107,682,698	63,978,355	3,798,667	3,636,616	5.9
	24	39,496	109,475,112	68,987,654	4,093,335	3,937,059	5.9
	25	39,508	109,859,683	69,037,203	4,092,440	3,931,152	5.9

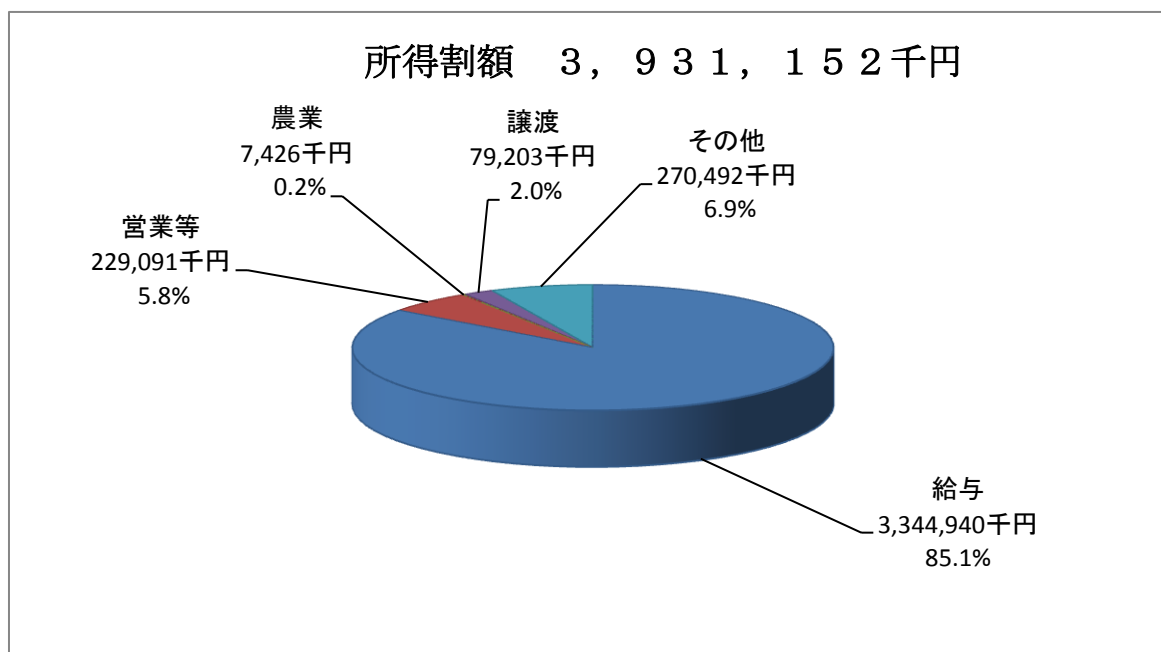
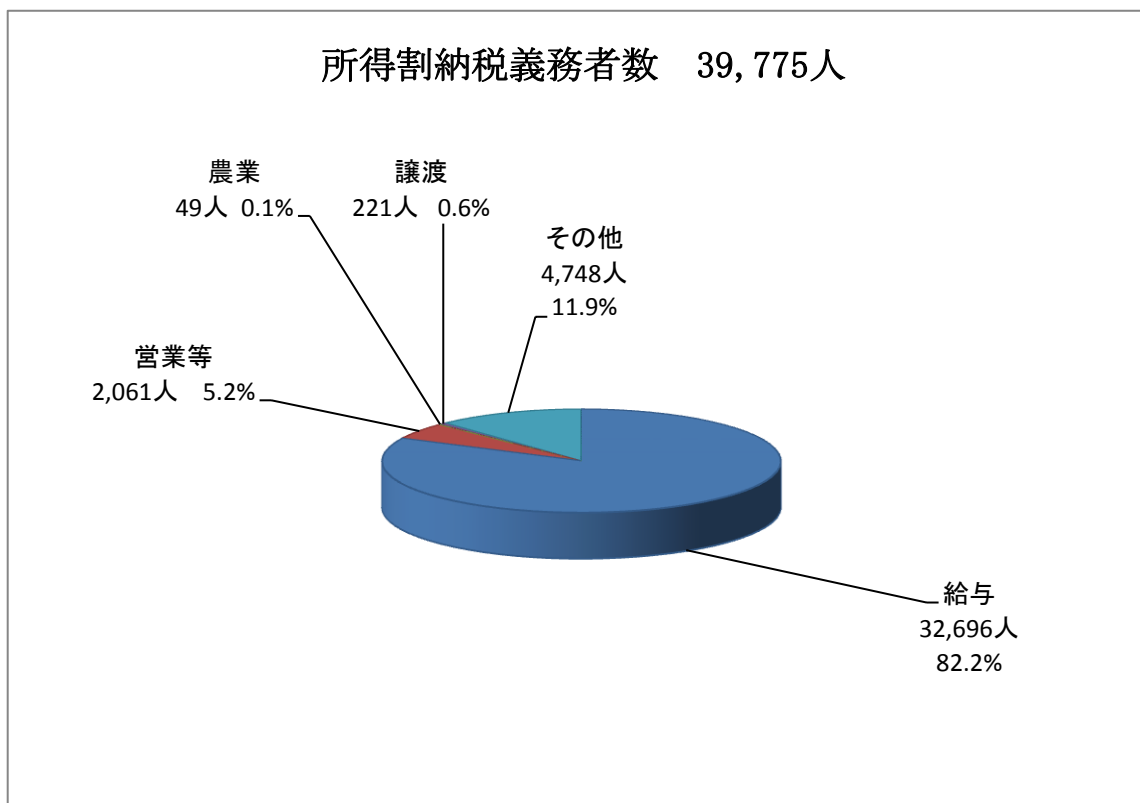
(注) 「譲渡所得者」には、「商品先物取引に係る所得」分を含む。

平均税率=算出税額÷課税標準額

平成25年度については租税条約対象者を除いた数値であり、P14の11表の数値とは異なります。

(資料 市町村税課税状況等の調)

平成25年度所得区分別の構成図



1 4 課税標準額段階別の所得割額等に関する調

(単位 人・千円・%)

区 分	納 税 義務者数	総 所 得 金 額 等				所得控除額	算 出 税 額				税 額 控除額	所得割額
		総 所 得 山林所得	譲渡所得	株式等に係 る譲渡所得	計		総 所 得 山林所得	譲渡所得	株式等に係 る譲渡 所得等分	計		
平成 2 1 年 度	40,956	118,454,409	2,059,170	134,230	120,647,809	47,143,877	4,282,422	59,737	3,686	4,345,845	139,139	4,205,061
平成 2 2 年 度	38,796	106,614,299	1,639,311	54,308	108,307,918	44,345,556	3,739,266	48,149	1,335	3,788,750	154,561	3,632,410
平成 2 3 年 度	39,128	107,682,698	1,284,155	48,138	109,014,991	45,036,636	3,760,415	37,173	1,079	3,798,667	159,689	3,636,616
平成 2 4 年 度	39,496	109,475,112	1,303,714	181,445	110,960,271	41,972,617	4,051,264	37,957	4,114	4,093,335	152,448	3,937,059
平成 2 5 年 度	39,775	109,859,683	1,468,197	159,393	111,487,273	42,450,070	4,044,977	43,570	3,893	4,092,440	147,897	3,931,152
(平成25年度内訳)												
10万円以下の金額	2,047	1,257,468	423,561	7,647	1,688,676	1,187,787	5,693	11,929	185	17,807	2,390	15,397
10万円を超え												
100万円以下	14,225	19,202,140	338,834	34,810	19,575,784	11,369,972	469,365	10,208	1,028	480,601	39,018	432,510
100万円を超え												
200万円以下	12,453	30,899,929	73,110	5,766	30,978,805	12,890,711	1,080,447	2,193	150	1,082,790	60,783	1,019,885
200万円を超え												
300万円以下	6,106	23,150,306	244,282	1,745	23,396,333	8,310,836	890,124	7,458	34	897,616	33,802	863,437
300万円を超え												
400万円以下	2,637	13,303,743	112,746	20,114	13,436,603	4,284,885	541,029	3,382	364	544,775	6,199	538,118
400万円を超え												
550万円以下	1,231	7,887,623	16,840	43,837	7,948,300	2,217,112	340,182	505	1,313	342,000	2,227	339,628
550万円を超え												
700万円以下	401	3,250,676	67,396	435	3,318,507	778,469	148,316	2,022	8	150,346	873	149,294
700万円を超え												
1,000万円以下	326	3,319,575	135,108	8,413	3,463,096	662,387	159,418	4,183	152	163,753	710	163,015
1,000万円を 超える金額	349	7,588,223	56,320	36,626	7,681,169	747,911	410,403	1,690	659	412,752	1,895	409,868

(注) 「譲渡所得者」には、「商品先物取引に係る所得」分を含む。

(資料 市町村税課税状況等の調)

1 5 退職所得の分離課税に係る所得割額等に関する調

(単位 千円・%)

区 分		4月～7月	8月～11月	12月～3月	合 計
平成 20 年度	税 額	22,558	8,217	5,054	35,829
	月別構成比	63.0	22.9	14.1	100
	前年比	0.8	93.1	△22.8	8.0
平成 21 年度	税 額	27,933	3,894	3,582	35,409
	月別構成比	78.9	11.0	10.1	100
	前年比	23.8	△52.6	△29.1	△1.2
平成 22 年度	税 額	20,881	6,408	14,110	41,399
	月別構成比	50.4	15.5	34.1	100
	前年比	△25.2	64.6	293.9	16.9
平成 23 年度	税 額	19,612	4,051	6,008	29,671
	月別構成比	66.1	13.7	20.2	100
	前年比	△6.1	△36.8	△57.4	△28.3
平成 24 年度	税 額	24,074	6,523	3,710	34,307
	月別構成比	70.2	19.0	10.8	100
	前年比	22.8	61.0	△38.2	15.6

(資料 市町村税課税状況等の調)

16 法人市民税の納税義務者に関する調

(単位 人)

区 分		年 度				
		平成21年度	平成22年度	平成23年度	平成24年度	平成25年度
地方税法第三百二十二条第一項に該当する法人	1号法人	1,869	1,818	1,843	1,966	1,974
	2号法人	18	16	17	17	16
	3号法人	316	313	316	309	305
	4号法人	53	52	54	52	50
	5号法人	78	78	74	71	73
	6号法人	13	14	17	16	16
	7号法人	75	74	79	81	73
	8号法人	8	7	7	7	7
	9号法人	16	16	17	16	14
合 計		2,446	2,388	2,424	2,535	2,528

(注) 平成21年度：地方税法改正により号数区分変更

(資料 市町村税課税状況等の調)

17 法人市民税の月別調定額等に関する調 (現年課税分)

(単位 千円・%)

区分		4月	5月	6月	7月	8月	9月	10月	11月	12月	1月	2月	3月	合計
平成20年度	均等割額	8,370	29,273	63,407	12,403	17,594	13,095	15,317	46,068	8,109	6,625	12,535	10,017	242,813
	税割額	31,058	84,367	221,418	43,626	72,174	24,398	28,345	255,824	20,008	27,647	45,535	47,701	902,101
	計	39,428	113,640	284,825	56,029	89,768	37,493	43,662	301,892	28,117	34,272	58,070	57,718	1,144,914
	月別構成比	3.4	9.9	24.9	4.9	7.8	3.3	3.8	26.4	2.5	3.0	5.1	5.0	100.0
	前年比	△ 4.9	△ 39.2	△ 9.4	△ 9.4	△ 11.6	△ 31.8	△ 20.5	3.6	△ 16.1	△ 18.4	△ 9.2	△ 48.9	△ 15.8
平成21年度	均等割額	8,851	31,556	51,471	18,723	17,013	10,844	15,050	37,925	9,185	6,462	12,365	9,742	229,187
	税割額	23,545	67,849	119,461	17,262	31,558	27,712	10,405	101,034	19,309	17,932	23,897	17,379	477,343
	計	32,396	99,405	170,932	35,985	48,571	38,556	25,455	138,959	28,494	24,394	36,262	27,121	706,530
	月別構成比	4.6	14.1	24.2	5.1	6.9	5.5	3.6	19.7	4.0	3.5	5.1	3.8	100.0
	前年比	△ 17.8	△ 12.5	△ 40.0	△ 35.8	△ 45.9	2.8	△ 41.7	△ 54.0	1.3	△ 28.8	△ 37.6	△ 53.0	△ 38.3
平成22年度	均等割額	8,034	34,688	68,471	10,554	14,802	11,159	17,313	43,719	8,582	7,112	12,822	11,092	248,348
	税割額	14,778	79,117	198,921	16,692	33,362	31,100	30,879	171,479	21,523	53,574	100,527	45,126	797,078
	計	22,812	113,805	267,392	27,246	48,164	42,259	48,192	215,198	30,105	60,686	113,349	56,218	1,045,426
	月別構成比	2.2	10.9	25.6	2.6	4.6	4.0	4.6	20.6	2.9	5.8	10.8	5.4	100.0
	前年比	△ 29.6	14.5	56.4	△ 24.3	△ 0.8	9.6	89.3	54.9	5.7	148.8	212.6	107.3	48.0
平成23年度	均等割額	8,576	35,030	59,380	17,721	16,235	14,565	15,740	43,947	8,945	7,352	12,985	9,607	250,083
	税割額	14,413	137,604	218,408	29,950	52,181	38,587	29,951	212,110	24,406	26,835	40,153	48,177	872,775
	計	22,989	172,634	277,788	47,671	68,416	53,152	45,691	256,057	33,351	34,187	53,138	57,784	1,122,858
	月別構成比	2.0	15.4	24.7	4.2	6.1	4.7	4.1	22.8	3.0	3.0	4.7	5.1	100.0
	前年比	0.8	51.7	3.9	75.0	42.0	25.8	△ 5.2	19.0	10.8	△ 43.7	△ 53.1	2.8	7.4
平成24年度	均等割額	7,935	33,653	54,737	19,544	14,578	13,565	17,080	43,597	8,748	6,792	15,302	10,722	246,253
	税割額	17,472	83,037	254,832	31,437	55,552	28,962	39,458	198,535	50,327	66,186	41,310	83,372	950,480
	計	25,407	116,690	309,569	50,981	70,130	42,527	56,538	242,132	59,075	72,978	56,612	94,094	1,196,733
	月別構成比	2.1	9.8	25.9	4.3	5.9	3.6	4.7	20.2	4.9	6.1	4.7	7.9	100.0
	前年比	10.5	△ 32.4	11.4	6.9	2.5	△ 20.0	23.7	△ 5.4	77.1	113.5	6.5	62.8	6.6

固定資産税 都市計画税



イメージキャラクター

「関*はもみん」

このキャラクターは、ウサギをモチーフに、耳は関市の代表的産業の刃物で未来を切り開くイメージからハサミになっており、新芽のしっぽをつけて新たな発展を表現して、関市とともにキャラクターも育ってほしいという願いが込められています。

(平成22年1月1日制定)

18 固定資産税・都市計画税等に関する調 (当初)

(単位 人・円・%)

(単位 人・円・%)

区分	年度	平成22年度		平成23年度		平成24年度		平成25年度		
	科目	固定資産税	都市計画税	固定資産税	都市計画税	固定資産税	都市計画税	固定資産税	都市計画税	
納税義務者数		39,803	31,056	39,973	31,194	40,063	31,272	40,238	31,439	
課税標準額	土地	150,673,268,210	166,467,142,435	148,728,934,854	163,700,184,474	143,638,764,448	157,592,864,727	141,680,384,016	155,702,446,976	
	家屋	183,995,931,068	157,222,689,849	189,284,339,806	162,257,457,603	170,537,451,843	146,575,057,014	176,574,661,866	152,216,632,031	
	償却資産	市長決定	64,992,006,659	0	62,414,219,461	0	62,976,115,892	0	63,602,002,783	0
		大臣決定	50,155,820,234	0	48,311,001,589	0	46,819,118,418	0	45,501,751,617	0
		小計	115,147,826,893	0	110,725,221,050	0	109,795,234,310	0	109,103,754,400	0
	計		449,817,026,171	323,689,832,284	448,738,495,710	325,957,642,077	423,971,450,601	304,167,921,741	427,358,800,282	307,919,079,007
算出税額	土地	2,108,586,384	498,591,027	2,081,377,989	490,298,004	2,010,091,585	471,950,670	1,982,688,196	466,291,743	
	家屋	2,504,822,580	470,902,673	2,577,384,032	485,976,896	2,323,953,951	438,955,130	2,408,122,286	455,852,557	
	償却資産	市長決定	909,526,036	0	873,451,980	0	881,292,464	0	890,052,219	0
		大臣決定	702,181,400	0	676,345,100	0	655,466,900	0	637,015,500	0
		小計	1,611,707,436	0	1,549,797,080	0	1,536,759,364	0	1,527,067,719	0
	計		6,225,116,400	969,493,700	6,208,559,101	976,274,900	5,870,804,900	910,905,800	5,917,878,201	922,144,300
新築住宅等軽減額		70,095,450	0	71,510,305	0	62,550,305	0	62,870,660	0	
都市計画税軽減額 (土地)		0	0	0	0	0	0	0	0	
年税額		6,155,020,950	969,493,700	6,137,048,796	976,274,900	5,808,254,595	910,905,800	5,855,007,541	922,144,300	
前年比		△ 0.5	1.2	△ 0.3	0.7	△ 5.4	△ 6.7	0.8	1.2	

19 平成25年度土地に関する調

(単位 m²・千円・筆・円)

区 分 地 目		地 積				決 定 価 格				筆 数				単 位 当 たり 価 格	
		非課税地積	評価総地積	免税点未満	免税点以上	総 額	免税点未満	免税点以上	課税標準額	非課税地 筆 数	評 価 総筆数	免税点 未 満	免税点 以 上	平均価格	最高価格
田	一 般 田	209,534	21,689,612	1,475,027	20,214,585	2,287,877	144,927	2,142,950	2,287,873	1,429	29,526	2,831	26,695	105	147
	宅地介在田等	2,103	110,720		110,720	753,818		753,818	524,332	10	288		288	6,808	15,956
畑	一 般 畑	112,268	8,343,545	1,022,688	7,320,857	362,977	39,520	323,457	362,966	1,268	28,004	3,933	24,071	44	81
	宅地介在畑等	2	101,775	664	101,111	747,255	1,944	745,311	518,550	1	468	11	457	7,342	17,135
宅地	小規模住宅用地		5,918,643	147,814	5,770,829	106,046,305	1,112,717	104,933,588	17,373,924		48,727	1,981	46,746	17,917	55,953
	一般住宅用地		4,594,575	38,705	4,555,870	63,857,806	191,650	63,666,156	20,636,424		37,020	1,059	35,961	13,899	55,953
	商業地等(非住宅用地)		6,909,359	5,875	6,903,484	108,041,459	29,510	108,011,949	75,016,220		17,449	188	17,261	15,637	56,077
	計	1,120,256	17,422,577	192,394	17,230,183	277,945,570	1,333,877	276,611,693	113,026,568	2,430	103,196	3,228	99,968	15,953	56,077
鉱 泉 地		400	26		26	381		381	381	1	2		2	14,654	21,988
池 沼		282,190	594,838	18,516	576,322	4,230	132	4,098	4,219	576	345	67	278	7	7
山林	一 般 山 林	12,246,507	147,545,946	20,176,409	127,369,537	1,824,522	238,969	1,585,553	1,824,518	2,783	56,917	11,446	45,471	12	50
	宅地介在山林等	8								1					
牧 場															
原 野		259,972	2,165,320	510,297	1,655,023	17,924	3,903	14,021	17,920	951	10,766	2,305	8,461	8	18
雑種地	ゴルフ場用地	51,286	5,092,633	904	5,091,729	10,790,025	1,655	10,788,370	7,553,016	8	2,228	13	2,215	2,119	2,758
	遊園地等用地														
	鉄軌道用地		94,336		94,336	351,342		351,342	59,932		628		628	3,724	7,400
	その他の雑種地	1,121,568	3,364,791	46,093	3,318,698	23,776,565	58,068	23,718,497	16,215,246	2,012	8,654	466	8,188	7,066	42,703
	計	1,172,854	8,551,760	46,997	8,504,763	34,917,932	59,723	34,858,209	23,828,194	2,020	11,510	479	11,031	4,083	42,703
そ の 他		250,907,787								93,990					
合 計		266,313,881	206,526,119	23,442,992	183,083,127	318,862,486	1,822,995	317,039,491	142,395,521	105,460	241,022	24,300	216,722	1,544	

(資料 土地に関する概要調査報告書)

20 平成25年度家屋に関する調

(単位 棟・㎡・千円・円)

区 分	棟 数			床 面 積			決 定 価 格			単 位 当 り 価 格					
	総 数 (イ)	免税点未満 (ロ)	免税点以上 (ハ)	総 数 (ニ)	免税点未満 (ホ)	免税点以上 (ヘ)	総 数 (ト)	免税点未満 (チ)	免税点以上 (リ)	(ト)／(ニ)	(チ)／(ホ)	(リ)／(ヘ)			
用 途	木 造	専 用 住 宅	25,007	1,082	23,925	2,939,955	67,326	2,872,629	65,968,401	104,136	65,864,265	22,439	1,547	22,928	
		共 同 住 宅 ・ 寄 宿 舎	212	2	210	55,779	125	55,654	1,953,194	333	1,952,861	35,017	2,664	35,089	
		併 用 住 宅	住 宅 部 分	887	45	842	76,224	2,030	74,194	1,054,582	3,646	1,050,936	13,835	1,796	14,165
			そ の 他 の 用 の 部 分	887	45	842	26,686	532	26,154	401,951	822	401,129	15,062	1,545	15,337
		小 計	887	45	842	102,910	2,562	100,348	1,456,533	4,468	1,452,065	14,153	1,744	14,470	
	造	農 家 住 宅	1,802	300	1,502	274,501	34,186	240,315	508,863	25,303	483,560	1,854	740	2,012	
		旅 館 ・ 料 亭 ・ ホ テ ル	28	0	28	5,465	0	5,465	101,269	0	101,269	18,530	—	18,530	
		事 務 所 ・ 銀 行 ・ 店 舗	883	96	787	81,461	6,742	74,719	1,142,307	9,908	1,132,399	14,023	1,470	15,155	
		病 院	20	0	20	3,180	0	3,180	122,454	0	122,454	38,508	—	38,508	
		工 場 ・ 倉 庫	1,352	167	1,185	81,685	5,703	75,982	412,998	8,800	404,198	5,056	1,543	5,320	
		土 蔵	1,324	324	1,000	48,981	10,467	38,514	102,370	11,479	90,891	2,090	1,097	2,360	
		附 属 家	10,024	2,142	7,882	324,050	51,459	272,591	1,459,798	64,185	1,395,613	4,505	1,247	5,120	
		小 計	41,539	4,158	37,381	3,917,967	178,570	3,739,397	73,228,187	228,612	72,999,575	18,690	1,280	19,522	
	別 非 木 造	事 務 所 ・ 店 舗 ・ 百 貨 店 ・ 銀 行	1,323	8	1,315	471,253	184	471,069	22,313,111	968	22,312,143	47,348	5,261	47,365	
住 宅 ・ ア パ ー ト		6,150	19	6,131	1,041,177	567	1,040,610	33,224,424	2,785	33,221,639	31,910	4,912	31,925		
ホ テ ル ・ 病 院		55	0	55	48,969	0	48,969	3,464,550	0	3,464,550	70,750	—	70,750		
工 場 ・ 倉 庫 ・ 市 場		7,849	176	7,673	2,017,675	5,103	2,012,572	42,420,440	18,741	42,401,699	21,024	3,673	21,068		
そ の 他		5,278	350	4,928	256,845	8,419	248,426	2,720,697	29,191	2,691,506	10,593	3,467	10,834		
小 計		20,655	553	20,102	3,835,919	14,273	3,821,646	104,143,222	51,685	104,091,537	27,149	3,621	27,237		
構 造	木 造	41,539	4,158	37,381	3,917,967	178,570	3,739,397	73,228,187	228,612	72,999,575	18,690	1,280	19,522		
	鉄骨・鉄筋コンクリート造	63	0	63	42,213	0	42,213	2,931,058	0	2,931,058	69,435	—	69,435		
	鉄筋コンクリート造	1,052	2	1,050	322,744	47	322,697	16,978,044	234	16,977,810	52,605	4,979	52,612		
	鉄 骨 造	10,260	37	10,223	2,794,568	1,240	2,793,328	72,761,720	5,782	72,755,938	26,037	4,663	26,046		
	軽 量 鉄 骨 造	7,877	446	7,431	654,373	12,281	642,092	11,166,481	41,177	11,125,304	17,064	3,353	17,327		
	れんが造・コンクリートブロック造	1,398	68	1,330	21,919	705	21,214	304,229	4,492	299,737	13,880	6,372	14,129		
	そ の 他	5	0	5	102	0	102	1,690	0	1,690	16,569	—	16,569		
合 計	62,194	4,711	57,483	7,753,886	192,843	7,561,043	177,371,409	280,297	177,091,112	22,875	1,453	23,422			

(資料 家屋に関する概要調査報告書)

2.1 新增築家屋に関する調

(単位 棟・㎡・円)

建 築 年		平 成 20 年			平 成 21 年			平 成 22 年			平 成 23 年			平 成 24 年		
種 別	区 分	棟 数	床 面 積	単 位 当 り 価 格	棟 数	床 面 積	単 位 当 り 価 格	棟 数	床 面 積	単 位 当 り 価 格	棟 数	床 面 積	単 位 当 り 価 格	棟 数	床 面 積	単 位 当 り 価 格
		木造家屋	専 用 住 宅	377	46,900	64,940	317	38,159	65,768	337	41,555	64,942	326	39,775	65,504	331
共 同 住 宅	12		3,460	62,165	17	5,827	59,350	12	3,977	61,115	6	2,077	59,736	3	543	64,346
併 用 住 宅	4		442	61,740	8	1,277	56,288	6	568	61,671	4	1,160	54,664			
料 亭 ・ 旅 館																
事 業 所 ・ 銀 行 ・ 店 舗	15		1,341	49,477	11	528	49,093	9	839	53,548	14	1,338	58,380	10	623	57,528
病 院	2		324	58,870				1	221	64,633	1	160	62,863	2	280	76,189
工 場 ・ 倉 庫	5		272	25,489	3	230	18,657	1	50	25,820	6	153	31,562	3	168	31,429
附 属 家	25		839	38,597	13	498	38,293	11	425	49,082	14	9,507	24,623	11	4,230	24,269
小 計	440		53,578	63,698	369	46,519	63,988	377	47,635	64,198	371	54,170	57,596	360	46,072	61,500
非木造家屋	事 務 所 ・ 店 舗	15	4,392	55,825	11	17,411	50,836	24	8,828	70,118	17	6,852	68,605	22	12,764	75,277
	住 宅 ・ ア パ ー ト	56	11,943	76,765	47	11,021	74,411	59	12,098	73,919	53	8,841	74,040	41	7,963	77,318
	工 場 ・ 倉 庫	51	31,369	52,236	33	21,613	42,662	27	8,659	36,715	62	28,094	53,611	50	34,349	62,813
	病 院 ・ ホ テ ル	1	49	68,469	1	2,998	110,114	0	0	0	1	6	72,833	1	532	121,175
	そ の 他	1	38	37,816	2	96	54,688	5	2,170	101,018	10	526	37,842	7	145	27,710
小 計	124	47,791	58,700	94	53,139	55,752	115	31,755	64,560	143	44,319	59,820	121	55,753	68,204	
合 計	564	101,369	61,341	463	99,658	59,597	492	79,390	64,347	514	98,489	58,597	481	101,825	65,171	

(資料 家屋に関する概要調査報告書)

2 2 平成25年度償却資産に関する調

(単位 千円)

種 類	決 定 価 格	課 税 標 準 額	課税標準額の内訳		
			特例適用 の 物 の	左記以外のもの	
市長が価格等を決定したもの	構 築 物	11,608,026	11,588,120	26,014	11,562,106
	機 械 及 び 装 置	44,199,945	44,031,439	139,624	43,891,815
	船 舶	10,642	10,642	0	10,642
	車 両 及 び 運 搬 具	288,743	288,715	84	288,631
	工 具 ・ 器 具 及 び 備 品	7,694,766	7,689,844	7,383	7,682,461
	小 計	63,802,122	63,608,760	173,105	63,435,655
総務大臣が配分したもの	45,640,265	45,393,987			
知事が配分したもの	165,962	106,058			
合 計	109,608,349	109,108,805			

(資料 償却資産に関する概要調書等報告書)

諸 税



イベントマーク

刃物のイメージを子供の顔に見立て『せ』と『き』の文字により、未来を託す子供たちのためのまちづくりを表しており、親しみやすさとともに、大いなる活力（明るさ、楽しさ）を表現しています。

23 軽自動車税に関する調（当初）

（単位 台、円、％）

区分	平成21年度			平成22年度			平成23年度			平成24年度			平成25年度			
	台数	税額	前年比	台数	税額	前年比	台数	税額	前年比	台数	税額	前年比	台数	税額	前年比	
原動機付自転車	50CC以下	3,094	3,094,000	△ 1.3	2,979	2,979,000	△ 3.7	2,840	2,840,000	△ 4.7	2,724	2,724,000	△ 4.1	2,613	2,613,000	△ 4.1
	90CC以下	261	313,200	0.8	242	290,400	△ 7.3	237	284,400	△ 2.1	235	282,000	△ 0.8	226	271,200	△ 3.8
	125CC以下	170	272,000	9.0	186	297,600	9.4	223	356,800	19.9	243	388,800	9.0	277	443,200	14.0
	ミニカー	80	200,000	53.8	85	212,500	6.3	81	202,500	△ 4.7	82	205,000	1.2	75	187,500	△ 8.5
	小計	3,605	3,879,200	1.4	3,492	3,779,500	△ 2.6	3,381	3,683,700	△ 2.5	3,284	3,599,800	△ 2.3	3,191	3,514,900	△ 2.4
軽自動車	二輪	908	2,179,200	3.4	915	2,196,000	0.8	957	2,296,800	4.6	932	2,236,800	△ 2.6	952	2,284,800	2.1
	三輪	4	12,400	0.0	4	12,400	0.0	4	12,400	0.0	4	12,400	0.0	4	12,400	0.0
	四輪乗用 （営業用）															
	四輪乗用 （自家用）	19,287	138,866,400	1.9	19,814	142,660,800	2.7	20,316	146,275,200	2.5	20,874	150,292,800	2.7	21,473	154,605,600	2.9
	四輪貨物 （営業用）	109	327,000	△ 0.9	113	339,000	3.7	120	360,000	6.2	113	339,000	△ 5.8	112	336,000	△ 0.9
	四輪貨物 （自家用）	8,163	32,652,000	△ 0.5	7,851	31,404,000	△ 3.8	7,800	31,200,000	△ 0.6	7,859	31,436,000	0.8	7,757	31,028,000	△ 1.3
	雪上車															
	小計	28,471	174,037,000	1.5	28,697	176,612,200	1.5	29,197	180,144,400	2.0	29,782	184,317,000	2.3	30,298	188,266,800	2.1
小型特殊自動車	農耕用	353	564,800	3.2	364	582,400	3.1	368	588,800	1.1	364	582,400	△ 1.1	410	656,000	12.6
	その他	285	1,339,500	4.0	279	1,311,300	△ 2.1	256	1,203,200	△ 8.2	261	1,226,700	2.0	260	1,222,000	△ 0.4
	小計	638	1,904,300	3.8	643	1,893,700	△ 0.6	624	1,792,000	△ 5.4	625	1,809,100	1.0	670	1,878,000	3.8
二輪の小型自動車	1,138	4,552,000	4.3	1,172	4,688,000	3.0	1,194	4,776,000	1.9	1,231	4,924,000	3.1	1,251	5,004,000	1.6	
合計	33,852	184,372,500	1.6	34,004	186,973,400	1.4	34,396	190,396,100	1.8	34,922	194,649,900	2.2	35,410	198,663,700	2.1	

24 市たばこ税に関する調

(単位 本、円、%)

年度	区分	4月	5月	6月	7月	8月	9月	10月	11月	12月	1月	2月	3月	合計
平成18年	売渡本数	14,605,490	14,085,120	15,103,874	22,140,732	9,002,902	13,679,870	13,437,560	13,134,570	13,409,920	15,687,200	11,818,400	12,274,620	168,380,258
	税額	43,363,793	41,810,897	44,834,337	65,601,852	32,332,666	44,957,377	44,169,231	43,167,613	44,070,896	51,571,239	38,857,646	40,346,791	535,084,338
	前年比	△ 2.6	△ 6.4	7.7	43.3	△ 26.9	△ 5.2	2.8	△ 0.0	1.5	5.4	14.0	8.4	3.3
平成19年	売渡本数	13,519,310	13,019,560	13,703,270	13,743,000	13,414,290	14,735,980	13,099,160	13,310,722	12,556,480	14,515,210	11,325,010	11,541,660	158,483,652
	税額	44,452,612	42,811,234	45,060,803	45,198,179	44,111,595	48,466,610	43,082,423	43,754,145	41,283,475	47,737,471	37,240,293	37,952,413	521,151,253
	前年比	2.5	2.4	0.5	△ 31.1	36.4	7.8	△ 2.5	1.4	△ 6.3	△ 7.4	△ 4.2	△ 5.9	△ 2.6
平成20年	売渡本数	12,777,110	13,009,352	14,292,780	11,810,070	12,795,300	12,867,130	12,055,860	12,734,125	10,956,650	12,721,290	10,720,350	10,416,770	147,156,787
	税額	42,020,823	42,771,983	46,985,343	38,833,085	42,074,675	42,315,801	39,616,650	41,870,700	36,016,876	41,824,765	35,256,114	34,244,918	483,831,733
	前年比	△ 5.5	△ 0.1	4.3	△ 14.1	△ 4.6	△ 12.7	△ 8.0	△ 4.3	△ 12.8	△ 12.4	△ 5.3	△ 9.8	△ 7.2
平成21年	売渡本数	11,740,880	11,939,990	11,721,130	12,142,160	12,598,510	12,321,740	12,060,840	12,329,610	10,487,140	12,685,830	9,991,680	10,100,420	140,119,930
	税額	38,589,882	39,259,134	38,520,339	39,907,511	41,402,149	40,485,547	39,630,232	40,523,049	34,445,441	41,666,860	32,826,533	33,170,731	460,427,408
	前年比	△ 8.2	△ 8.2	△ 18.0	2.8	△ 1.6	△ 4.3	0.0	△ 3.2	△ 4.4	△ 0.4	△ 6.9	△ 3.1	△ 4.8
平成22年	売渡本数	12,054,760	11,087,740	11,101,580	11,508,900	12,259,758	12,271,750	23,224,340	3,342,957	6,679,090	8,749,920	7,951,154	8,407,685	128,639,634
	税額	39,605,739	36,428,576	36,468,741	37,805,321	40,279,362	40,299,663	76,277,245	15,125,798	30,319,102	39,792,360	36,218,211	38,284,273	466,904,391
	前年比	2.6	△ 7.2	△ 5.3	△ 5.3	△ 2.7	△ 0.5	92.5	△ 62.7	△ 12.0	△ 4.5	10.3	15.4	1.4
平成23年	売渡本数	10,044,985	7,124,740	10,430,220	10,547,075	12,258,143	11,130,168	10,334,880	9,835,573	9,985,730	10,893,310	8,775,357	9,035,297	120,395,478
	税額	45,707,899	32,690,812	47,552,471	47,986,247	55,857,317	50,640,364	47,000,552	44,703,930	45,378,417	49,514,019	39,906,624	41,061,186	547,999,838
	前年比	15.4	△ 10.3	30.4	26.9	38.7	25.7	△ 38.4	195.5	49.7	24.4	10.2	7.3	17.4
平成24年	売渡本数	10,058,527	9,232,864	10,579,374	9,963,574	10,318,631	10,596,823	9,694,224	9,938,103	9,641,722	10,298,904	8,851,919	8,342,526	117,517,191
	税額	45,726,733	41,934,023	48,087,620	45,227,054	46,867,582	48,096,525	43,976,399	45,071,747	43,732,001	46,724,330	40,172,586	37,818,752	533,435,352
	前年比	15.5	28.3	1.1	△ 5.7	△ 16.1	△ 5.0	△ 6.4	0.8	△ 3.6	△ 5.6	0.7	△ 7.9	△ 2.7

25 特別土地保有税に関する調

(単位 人、千円)

年度	区分	納税義務者	課税総額	徴収猶予額	調定額
14	保有分	26	61,076	48,693	12,383
	取得分	9	24,401	23,534	867
15	保有分	1	33,929	33,854	75
	取得分	1	17,049	16,890	159
16	保有分	0	33,854	33,854	0
	取得分	0	16,890	16,890	0
17	保有分	0	32,590	32,590	0
	取得分	0	16,890	16,890	0
18	保有分	0	26,726	26,726	0
	取得分	0	13,879	13,879	0
19	保有分	0	23,882	23,882	0
	取得分	0	13,879	13,879	0
20	保有分	0	23,882	23,882	0
	取得分	0	13,879	13,879	0
21	保有分	0	23,882	22,577	1,305
	取得分	0	13,879	12,898	981
22	保有分	0	0	0	0
	取得分	0	0	0	0
23	保有分	0	0	0	0
	取得分	0	0	0	0
24	保有分	0	0	0	0
	取得分	0	0	0	0

※平成15年度から新規課税停止

26 入湯税に関する調

(単位 人、円、%)

年度	区分	特別徴収 義務者数	入湯者数	調定額		前年比
平成19年度		4	473,768	71,065,200		1.9
平成20年度		4	426,686	64,002,900		△ 9.9
平成21年度		4	401,069	60,160,350		△ 6.0
平成22年度		4	360,105	54,015,750		△ 10.2
平成23年度		4	335,441	50,316,150		△ 6.8
平成24年度		4	342,621	51,393,150		2.1
(平成24年度内訳)						
	4月	4	25,300	3,795,000		△ 15.2
	5月	4	27,290	4,093,500		△ 10.5
	6月	4	28,897	4,334,550		△ 18.1
	7月	4	26,475	3,971,250		△ 0.1
	8月	4	28,670	4,300,500		△ 3.7
	9月	4	41,262	6,189,300		△ 5.3
	10月	4	29,877	4,481,550		2.1
	11月	4	27,037	4,055,550		△ 5.9
	12月	4	27,520	4,128,000		△ 4.9
	1月	4	22,153	3,322,950		△ 2.7
	2月	4	31,789	4,768,350		9.2
	3月	4	26,351	3,952,650		2.0

*平成19・20・21・22・23年度は修正申告後の数値であり、7ページの決算数字及び8ページの調定額とは異なります。

27 鉦産税に関する調

(単位 人、t、円)

年度	区分	納税義務者	課税標準額		調定額
			200万円以下	200万円超	
平成22年度		-	-	-	-
平成23年度		-	-	-	-
平成24年度		-	-	-	-

(注：平成18年10月25日生産休止)

収 納

市の花	き	く
市の木	す	ぎ
市の鳥	か わ せ	み
市の魚	あ	ゆ
市の色	わ か く さ	いろ

28 年度別の納期前納付報奨金に関する調

(単位 円)

税 目 年 度	納期前納付報奨金		合 計
	固定資産税 都市計画税	市県民税	
平成12年度	25,887,200	4,363,800	30,251,000
平成13年度	12,788,500	1,607,000	14,395,500
平成14年度	13,573,400	1,679,000	15,252,400
平成15年度	13,240,100	1,648,400	14,888,500
平成16年度	14,208,100	1,679,700	15,887,800
平成17年度	16,950,000	2,241,900	19,191,900
平成18年度	16,419,000	2,653,400	19,072,400
平成19年度	16,978,500	4,177,900	21,156,400
平成20年度	17,587,000	4,330,800	21,917,800
平成21年度	-	-	-
平成22年度	-	-	-
平成23年度	-	-	-
平成24年度	-	-	-

※ 平成13年度より、交付率0.25%/月(期別上限額10万円)に改正

※ 平成21年度から制度廃止

29 督促状の発送状況

(単位 件)

税目 年度	市県民税 (普通徴収)	市県民税 (特別徴収)	法人市民税	固定資産税	軽自動車税	合計
	平成20年度	13,993	963	113	11,627	4,073
平成21年度	14,806	962	136	12,468	4,321	32,693
平成22年度	11,061	965	120	12,071	4,089	28,306
平成23年度	10,049	1,049	142	12,378	3,789	27,407
平成24年度	10,461	1,053	194	11,128	3,480	26,316
平成24年度内訳	4月		84	12		96
	5月		95	20	3,009	3,124
	6月		90	17		3,587
	7月	2,884	91	11		2,986
	8月		91	12	3,017	3,120
	9月	2,495	82	8		2,585
	10月		76	33		109
	11月	2,561	106	57		2,724
	12月		92	1		93
	1月		90	8	2,489	2,587
	2月	2,521	75	12		2,608
	3月		81	3	2,613	2,697

30 滞納繰越額等に関する調

(単位 円・%)

年 度 税 目		平成20年度	平成21年度	平成22年度	平成23年度	平成24年度
		市民税	滞納額 345,543,724 徴収額 78,931,133 徴収率 22.84	356,296,902 81,650,672 22.92	388,175,257 77,835,766 20.05	381,972,318 79,076,309 20.70
個人	滞納額	313,070,703	346,725,121	377,268,007	372,880,077	365,675,907
	徴収額	76,294,493	80,408,232	75,380,457	76,086,109	77,214,127
	徴収率	24.37	23.19	19.98	20.40	21.12
法人	滞納額	32,473,021	9,571,781	10,907,250	9,092,241	7,999,120
	徴収額	2,636,640	1,242,440	2,455,309	2,990,200	3,155,511
	徴収率	8.12	12.98	22.51	32.89	39.45
固定資産税	滞納額	718,424,368	520,833,863	506,942,744	483,285,552	484,275,212
	徴収額	138,974,752	103,183,107	117,080,913	105,882,410	103,847,019
	徴収率	19.34	19.81	23.10	21.91	21.44
軽自動車税	滞納額	10,789,726	10,706,314	11,374,075	12,030,832	12,535,414
	徴収額	3,549,137	2,942,088	2,956,509	2,812,518	2,327,199
	徴収率	32.89	27.48	25.99	23.38	18.56
市たばこ税	滞納額	-	-	-	-	-
	徴収額	-	-	-	-	-
	徴収率	-	-	-	-	-
特別土地保有税	滞納額	-	-	-	-	-
	徴収額	-	-	-	-	-
	徴収率	-	-	-	-	-
都市計画税	滞納額	105,029,482	77,557,692	76,557,298	73,919,440	74,716,340
	徴収額	20,321,003	15,365,060	17,685,246	16,194,914	16,011,178
	徴収率	19.35	19.81	23.10	21.91	21.44
入湯税	滞納額	-	1,151,509	1,151,509	1,151,509	1,151,509
	徴収額	-	0	0	0	0
	徴収率	-	0.00	0.00	0.00	0.00
合 計	滞納額	1,179,787,300	966,546,280	984,200,883	952,359,651	946,353,502
	徴収額	241,776,025	203,140,927	215,558,434	203,966,151	202,555,034
	徴収率	20.49	21.02	21.90	21.42	21.40

3 1 納付方法の税目別普及率

(単位 件・%)

年 度	区 分	市民税		固定資産税		軽自動車税		合 計	
		件数	率	件数	率	件数	率	件数	率
平成19年度	納税者	22,307	100.0	39,021	100.0	32,722	100.0	94,050	100.0
	口座振替	10,119	45.4	25,086	64.3	11,822	36.1	47,027	50.0
	一般納付	12,188	54.6	13,935	35.7	20,900	63.9	47,023	50.0
平成20年度	納税者	22,579	100.0	39,289	100.0	33,373	100.0	95,241	100.0
	口座振替	9,825	43.5	24,998	63.6	11,546	34.6	46,369	48.7
	コンビニ納付	5,510	24.4	2,955	7.5	6,640	19.9	15,105	15.9
	一般納付	7,244	32.1	11,336	28.9	15,187	45.5	33,767	35.4
平成21年度	納税者	22,380	100.0	39,549	100.0	33,852	100.0	95,781	100.0
	口座振替	9,548	42.7	25,215	63.8	11,453	33.8	46,216	48.3
	コンビニ納付	5,870	26.2	4,018	10.2	7,505	22.2	17,393	18.2
	一般納付	6,962	31.1	10,316	26.0	14,894	44.0	32,172	33.5
平成22年度	納税者	20,385	100.0	39,803	100.0	34,009	100.0	94,197	100.0
	口座振替	10,186	50.0	25,522	64.1	11,248	33.1	46,956	49.8
	コンビニ納付	5,788	28.4	5,320	13.4	8,930	26.3	20,038	21.3
	一般納付	4,411	21.6	8,961	22.5	13,831	40.6	27,203	28.9
平成23年度	納税者	20,143	100.0	39,973	100.0	31,033	100.0	91,149	100.0
	口座振替	7,664	38.0	26,594	66.5	11,457	37.0	45,715	50.2
	コンビニ納付	6,986	34.7	6,224	15.6	9,325	30.0	22,535	24.7
	一般納付	5,493	27.3	7,155	17.9	10,251	33.0	22,899	25.1
平成24年度	納税者	20,409	100.0	40,063	100.0	34,922	100.0	95,394	100.0
	口座振替	7,155	35.1	25,623	64.0	10,918	31.3	43,696	45.8
	コンビニ納付	7,853	38.5	6,329	15.8	10,516	30.1	24,698	25.9
	一般納付	5,401	26.5	8,111	20.2	13,488	38.6	27,000	28.3

3 2 滞納処分の執行停止等に関する調

(単位 件、千円、%)

種別	平成22年度		平成23年度		平成24年度		
	件数	税額	件数	税額	件数	税額	前年比
執行停止	36	9,475	49	6,528	358	11,612	77.88
執行停止 兼欠損処分	73	40,647	137	17,631	1,890	38,847	120.33
計	109	50,122	186	24,159	2,248	50,459	108.86

3 3 差押等に関する調

(単位 件、%)

処分種別	財産種類	平成22年度	平成23年度	平成24年度	
		件数	件数	件数	前年比
差 押	不動産	18	4	11	175.00
	電話加入権	0	0	0	—
	預貯金	96	99	109	10.10
	生命保険	15	17	16	△ 5.88
	その他(国税還付金、売掛金他)	175	147	190	29.25
	合 計	304	267	326	22.10
参加差押	不動産	17	10	4	△ 60.00
	電話加入権	0	0	0	—
	合 計	17	10	4	△ 60.00
交付要求	破産事件	23	31	33	6.45
	競売事件	39	33	28	△ 15.15
	強制競売	2	2	3	50.00
	その他	0	0	0	—
	合 計	64	66	64	△ 3.03

3 4 公売・換価実績調

(単位 件、千円、%)

財産種類	平成22年度		平成23年度		平成24年度		
	件数	金額	件数	金額	件数	金額	前年比
不動産	0	0	0	0	1	2,100	
電話加入権	0	0	0	0	0	0	—
預貯金	96	11,642	99	21,234	109	10,098	△ 52.44
生命保険	13	5,593	20	13,918	14	4,174	△ 70.01
その他(国税 還付金、売掛 金他)	175	17,301	147	14,518	168	16,325	12.45
合 計	284	34,536	266	49,670	292	32,697	△ 34.17
内充当金額	—	33,996	—	45,189	—	31,412	△ 30.49

3 5 不納欠損に関する調

(単位 件・円)

年 度 税 目	平成 2 0 年度	平成 2 1 年度	平成 2 2 年度	平成 2 3 年度	平成 2 4 年度
	件 数 金 額	件 数 金 額	件 数 金 額	件 数 金 額	件 数 金 額
個人市民税	266 9,179,349	390 15,650,650	899 9,671,021	989 10,615,407	1,071 17,197,331
法人市民税	22 23,691,900	41 3,197,691	8 321,900	18 890,221	31 1,930,589
固定資産税	138 192,328,357	173 43,230,519	382 34,166,678	396 14,649,390	580 16,163,676
都市計画税	138 28,121,779	173 6,454,243	382 5,177,900	396 2,264,696	580 2,493,811
軽自動車税	99 667,500	137 826,651	140 640,933	157 762,200	208 1,062,000
市たばこ税	0 0	0 0	0 0	0 0	0 0
特別土地保有税	0 0	0 0	0 0	0 0	0 0
合 計	525 253,988,885	741 69,359,754	1,429 49,978,432	1,560 29,181,914	1,890 38,847,407

※ 件数の合計は、固定資産税と都市計画税を合わせて1件としてカウント。

36 年度別の市税収入状況

(単位 千円・%)

税目 年度	市民税 (個人)	市民税 (法人)	固定資産税	都市計画税	軽自動車税	特別土地 保有税
平成16年度	2,579,083	954,422	5,218,388	990,762	118,565	-
平成17年度	3,066,554	1,095,130	6,365,237	996,582	155,329	1,581
平成18年度	3,374,020	1,185,231	5,987,224	934,601	160,964	3,296
平成19年度	4,287,512	1,364,036	6,238,076	964,784	174,062	2,844
平成20年度	4,478,709	1,177,416	6,233,834	975,993	180,618	0
平成21年度	4,368,973	728,386	6,066,767	950,118	182,617	2,286
平成22年度	3,870,378	1,072,102	6,093,435	965,754	185,442	0
平成23年度	3,802,892	1,139,710	6,138,191	971,885	189,029	0
平成24年度	4,079,093	1,212,974	5,839,515	908,357	192,655	0

税目 年度	市たばこ税	鉱産税	入湯税	収入合計	調定額	徴収率
平成16年度	450,973	1	12,351	10,324,545	11,762,317	87.78
平成17年度	518,024	4	74,761	12,273,202	13,680,638	89.71
平成18年度	535,085	2	69,502	12,249,925	13,613,827	89.98
平成19年度	521,151	-	70,890	13,623,355	14,852,165	91.73
平成20年度	483,832	-	62,072	13,592,474	14,821,274	91.71
平成21年度	460,427	-	57,763	12,817,337	13,871,893	92.40
平成22年度	477,310	-	49,613	12,714,034	13,716,888	92.69
平成23年度	548,062	-	58,342	12,848,111	13,824,825	92.94
平成24年度	533,436	-	51,393	12,817,423	13,776,518	93.04

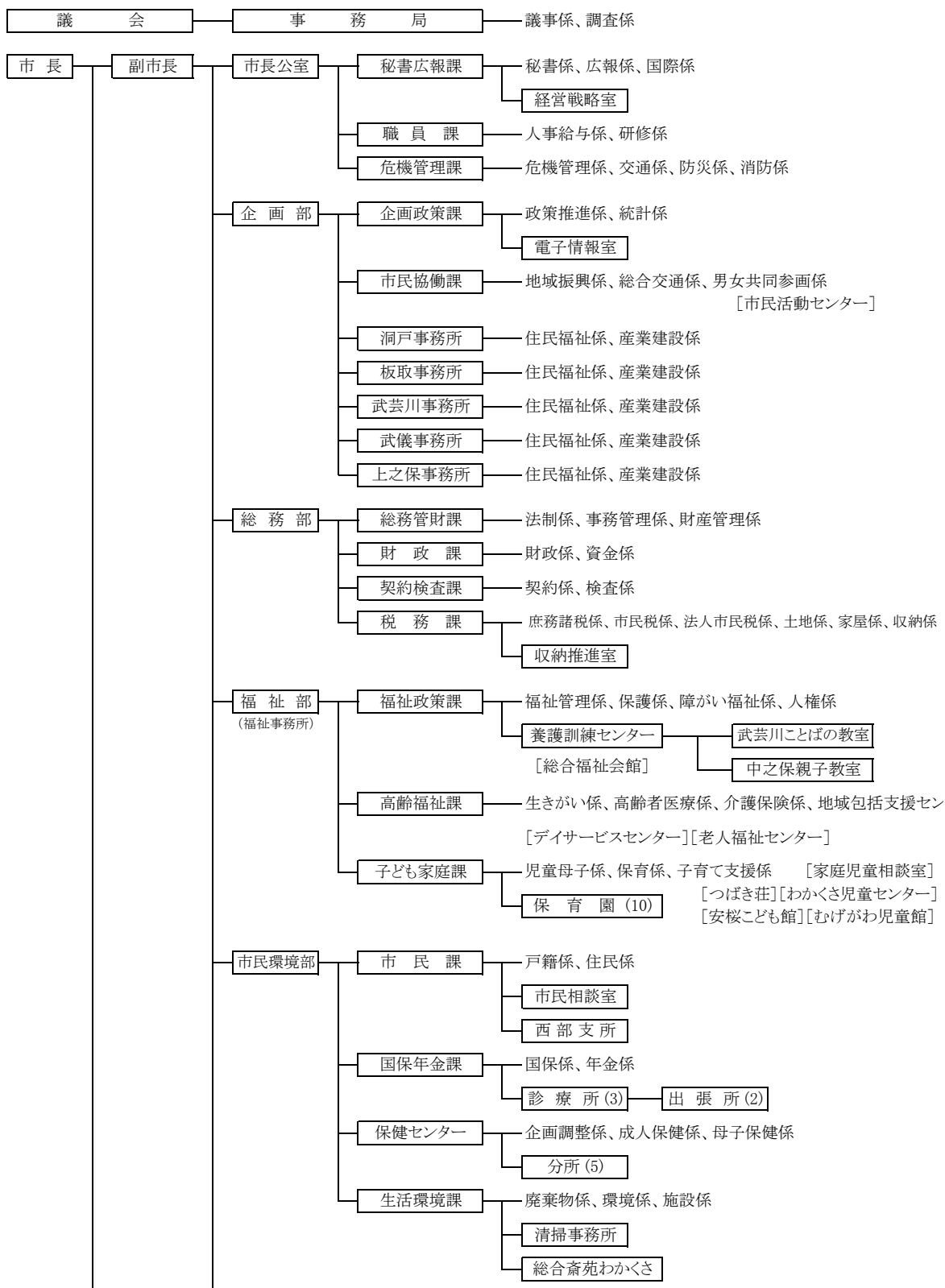
そ の 他

キャッチフレーズ

ときめき きらめき いきいき せきし

3 7 行政組織図

(平成25年4月1日現在)



38 税務関係職員の状況

年度	課長	主幹	市民税係	土地係	家屋係	収納係	庶務 諸税係	収納 推進室	嘱託 職員	臨時 職員	合計
17	1	1	8	7	7	8 (1)	4 (1)		1	1	38 (2)
18	1	—	8	7 (1)	7	9 (1)	4 (1)		1	3	40 (3)
19	1	—	8	7	7	8	5 (1)		1	1	38 (1)
20	1	—	8	7	7	7	4		1	0	35
21	1	1	9 (2)	6	6	9 (1)	4 (1)		1	0	37 (4)
22	1	2	9 (2)	6	6	8 (2)	4 (1)	2 兼務	1	4	41 (5)
23	1	1	10 (2)	6	7	8 (2)	3	1	1	7	45 (4)
24	1	1	8	6	8	7	4	1 兼務	1	4	40
25	1	1	8	6	9 (1)	8 内1名県 派遣	3	2 兼務	—	4	40 (1)

※ 4月1日現在の職員数
 ※ ()内は産休・育休の内数字

3 9 徴税費に関する調

(単位 千円)

区 分		平成20年度	平成21年度	平成22年度	平成23年度	平成24年度	
税収入額	(1) 市税	13,592,474	12,817,337	12,714,034	12,848,111	12,817,423	
	(2) 個人の県民税	2,926,579	2,859,156	2,532,945	2,488,293	2,718,748	
	(3) 合計	16,519,053	15,676,493	15,246,979	15,336,404	15,536,171	
徴税費	人件費	(4) 基本給	115,710	110,406	113,033	121,378	130,283
		(5) 諸手当	74,404	65,439	66,864	67,701	73,830
		イ. 超過勤務手当	11,338	9,889	11,532	10,010	10,008
		ロ. 税務特別手当	79	90	18	18	18
		ハ. その他の手当	62,987	55,460	55,314	57,673	63,804
		(6) その他	33,409	36,341	39,628	42,936	44,638
		(7) 小計	223,523	212,186	219,525	232,015	248,751
	需用費	(8) 旅費	235	280	253	256	273
		(9) 賃金	2,585	1,477	3,766	7,723	5,621
		(10) その他	4,958	4,110	3,961	6,450	3,709
		(11) 小計	7,778	5,867	7,980	14,429	9,603
	報奨金及びこれに類する経費	(12) 納期前納付報奨金	21,918	0	0	0	0
		(13) その他	313	10	10	10	10
		(14) 小計	22,231	10	10	10	10
	その他	(15) その他	202,987	235,140	162,942	120,182	133,937
		(16) 合計	456,519	453,203	390,457	366,636	392,301
県民税徴収取扱費	(17) 通知書(納税義務者)を基準にした金額	182,394	150,483	143,310	131,517	132,296	
	(18) 徴収額を基準にした金額	26,806	6,437	6,421	5,268	5,510	
	(19) 報奨金の額に相当する金額	1,715	0	0	0	0	
	(20) 合計	210,915	156,920	149,731	136,785	137,806	
	(21) (16) - (20)	245,604	296,283	240,726	229,851	254,495	
税収入額に対する徴税費の割合	(22) (16) / (3)	2.8%	2.9%	2.6%	2.4%	2.5%	
	(23) (21) / (1)	1.8%	2.3%	1.9%	1.8%	2.0%	
徴税職員数	(24) 職員	35	37	32	34	36	
	臨時職員	0	0	4	7	4	
職員一人当たりの人件費 (7) / (24)		6,386	5,735	6,860	6,824	6,910	
人口一人当たりの徴税費 (21) / (人口)		2,593円	3,148円	2,633円	2,462円	2,740円	
一世帯当たりの徴税費 (21) / (世帯)		7,345円	8,841円	7,473円	6,783円	7,479円	
徴税費1,000円当たりの市税収入額 (1) / (21)		55,343円	43,260円	52,815円	55,898円	50,364円	

※人口・世帯は住民登録10月1日現在

40 証明閲覧等に関する調

(単位 件、円)

区分	平成20年度		平成21年度		平成22年度		平成23年度		平成24年度	
	件数	金額	件数	金額	件数	金額	件数	金額	件数	金額
所得証明	4,954	1,486,200	4,647	1,394,100	4,959	1,487,700	4,921	1,476,300	4,523	1,356,900
課税・所得証明	4,196	1,258,800	4,094	1,228,200	3,947	1,184,100	3,221	966,300	4,219	1,265,700
(非) 課税証明	—	—	—	—	122	36,600	395	118,500	234	70,200
営業証明	234	70,200	167	50,100	142	42,600	123	36,900	103	30,900
(無) 資産証明	—	—	—	—	8	2,400	13	3,900	23	6,900
評価証明	1,777	533,100	1,641	492,300	1,495	448,500	1,432	429,600	1,280	384,000
公課証明	446	133,800	404	121,200	346	103,800	355	106,500	399	119,700
納税義務者証明	100	30,000	95	28,500	75	22,500	85	25,500	107	32,100
評価通知書	2,609	0	2,450	0	2,421	0	2,503	0	2,429	0
住宅用家屋証明	378	491,400	370	481,000	348	452,400	360	468,000	333	432,900
納税証明	2,184	655,200	2,114	634,200	1,903	570,900	1,836	550,800	1,560	468,000
軽自動車納税証明(車検用)	3,456	0	3,473	0	3,518	0	3,612	0	3,382	0
土地家屋証明	181	54,300	171	51,300	177	53,100	273	81,900	234	70,200
その他(諸証明)	311	93,300	258	77,400	267	80,100	245	73,500	260	78,000
手数料無料証明(公用)	2,184	0	2,466	0	2,163	0	2,089	0	216	0
閲 覧	4,227	1,268,100	2,596	778,800	1,899	569,700	1,945	583,500	2,070	621,000
標識紛失	6	1,200	15	3,000	40	8,000	44	8,800	42	8,400
合計	27,243	6,075,600	24,961	5,340,100	23,830	5,062,400	23,452	4,930,000	21,414	4,944,900

平成24年度 広域証明相互発行取扱件数	
委託	155件 46,500円
受託	57件

平成24年度 証明等件数の内 支所・事務所の取扱件数		
	件数(無料)	金額 (円)
西部支所	769 (566)	230,700
洞戸事務所	331 (155)	100,300
板取事務所	204 (49)	61,200
武芸川事務所	715 (377)	215,500
武儀事務所	516 (168)	154,800
上之保事務所	326 (82)	97,600

4 1 市税の税率等 (平成25年度)

税目	賦課期日	納税義務者	課税標準及び税率	徴収方法及び納期	備考
市民税	個人	1月1日 市内に住所を有する個人、市内に事務所事業所又は家屋敷を有する個人で市内に住所を有しない者	均等割 3,000円 所得割 (前年の所得) 税率 6%	普通徴収 1期 6月1日～7月1日 2期 8月1日～9月2日 3期 10月1日～10月31日 4期 翌年1月1日～1月31日 特別徴収 給与 (毎月) 翌月の10日まで 年金 支払月の翌月の10日まで	課税標準額=総所得金額-所得控除 個人市民税と個人県民税あわせて賦課徴収する 県民税 均等割 2,000円 (清流の国ぎふ森林環境税1,000円含む) 所得割 (前年の所得) 税率 4%
	法人	市内に事務所又は事業所を有する法人 上記以外で寮等を有する法人	均等割 資本金等の額 従業者数 税率 50,000円 ・公共法人及び公益法人等のうち均等割を課することができないもの以外のもの ・人格のない社団等 ・一般社団法人及び一般財団法人 ・資本金等の額を有しない法人 ・資本金等の額が1千万円以下で従業者数が50人以下の法人 1千万円以下 50人超 120,000円 1千万円超1億円以下 50人以下 130,000円 50人超 150,000円 1億円超10億円以下 50人以下 160,000円 50人超 400,000円 10億円超 50人以下 410,000円 10億円超50億円以下 50人超 1,750,000円 50億円超 " 3,000,000円	申告納付 事業年度終了後2月以内	法人税割 資本金等の額 税率 1億円以下で法人税額が400万円以下 12.3% 上記以外 14.7%
固定資産税	1月1日	土地・家屋・償却資産の所有者	賦課期日における課税標準額の 1.4%	普通徴収 1期 4月1日～4月30日 2期 7月1日～7月31日 3期 12月1日～12月25日 4期 翌年2月1日～2月28日	免税点 土地 30万円未満 家屋 20万円未満 償却資産 150万円未満
軽自動車税	4月1日	原動機付自転車・軽自動車・小型特殊自動車・二輪の小型自動車の所有者 (使用者)	種別 税率 種別 税率 原動機付自転車 50cc以下 1,000円 軽 二輪 2,400円 90cc以下 1,200円 三輪 3,100円 125cc以下 1,600円 乗用(営) 5,500円 ミニカー 2,500円 乗用(自) 7,200円 小型特殊自動車 農耕作業用 1,600円 貨物(営) 3,000円 その他 4,700円 貨物(自) 4,000円 二輪の小型自動車 4,000円 雪上車 2,400円	普通徴収 5月1日～5月31日	
市たばこ税		製造たばこの製造者 特定販売業者 卸売販売業者	売渡し等に係る製造たばこの本数 1,000本につき 5,262円 旧3級品 1,000本につき 2,495円	申告納付 毎月 翌月末日まで	
特別土地保有税		土地の保有者又は取得者	保有 取得価格の 1.4% 取得 取得価格の 3.0%	申告納付 保有 5月31日まで 取得 2月末日まで 8月31日まで	平成15年度以降は新たな課税を行わない。
都市計画税	1月1日	都市計画区域内の土地及び家屋の所有者	固定資産税に同じ (都市計画区域内) 0.3%	固定資産税に同じ	固定資産税について、免税点未満のものは課税されない。 (免税点) 土地 30万円未満 家屋 20万円未満
鉱産税		鉱物の掘採の事業を行う鉱業者	課税標準 鉱物の価格 税率 1.0%	申告納付 毎月 翌月 末日まで	
入湯税		鉱泉浴場における入湯客	入湯客1人1日 150円	特別徴収 申告納付 毎月 翌月15日まで	