

平成 26 年度

市 税 概 要



関 市

# 目 次

## 関市の概要

1	位置と概況	2
2	人口の推移	3
3	年度別の一般会計決算額（目的別）	4
4	平成26年度一般会計当初予算額（目的別）	5
5	年度別の市税決算状況	7
6	市税調定額（現年度分）に関する調	8
7	市民一人当たりの税額	9
8	世帯当たりの税額	10
9	平成26年度市税当初予算額	11

## 市 民 税

10	個人の市・県民税に関する調	13
11	平成26年度納税義務者に関する調	14
12	年度別特別徴収義務者に関する調	14
13	所得者区分別の所得割額等に関する調	15
14	課税標準額段階別の所得割額等に関する調	17
15	退職所得の分離課税に係る所得割額等に関する調	18
16	法人市民税の納税義務者に関する調	19
17	法人市民税の月別調定額等に関する調（現年課税分）	20

## 固定資産税・都市計画税

18	固定資産税・都市計画税等に関する調（当初）	22
19	平成26年度土地に関する調	23
20	平成26年度家屋に関する調	24
21	新增築家屋に関する調	25
22	平成26年度償却資産に関する調	26

## 諸 税

2 3	軽自動車税に関する調 (当初)	28
2 4	市たばこ税に関する調	29
2 5	特別土地保有税に関する調	30
2 6	入湯税に関する調	31
2 7	鉱産税に関する調	31

## 収 納

2 8	年度別の納期前納付報奨金に関する調	33
2 9	督促状の発送状況	34
3 0	滞納繰越額等に関する調	35
3 1	納付方法の税目別普及率	36
3 2	滞納処分の執行停止等に関する調	37
3 3	差押等に関する調	37
3 4	公売・換価実績調	37
3 5	不納欠損に関する調	38
3 6	年度別の市税収入状況	39

## そ の 他

3 7	行政組織図	41
3 8	税務関係職員の状況	43
3 9	徴税費に関する調	44
4 0	証明閲覧等に関する調	45
4 1	市税の税率等 (平成26年度)	46

# 関市の概要



## 市章

「セキ」を図案化。  
丸くおさまり、外に向かって発展する意を  
表わしたものです。（昭和38年7月17日制定）

# 1 位置と概況

関市は、国の人口重心（富之保地内）、県の人口重心（倉知地内）の地で、岐阜県のほぼ中央部に位置し、人口約91,600人、東西延長39km、南北延長43km、面積472.84km<sup>2</sup>で全国的にも珍しいV字形の地形を成しており、あたかも鳥が翼を広げて飛び立つ姿を想像させられます。北部地域は標高が高く緑に恵まれ、南部地域は肥沃な平地が広がり、変化に富む地形の中を清流として名高い長良川や、武儀川、板取川、津保川が流れ、豊かな水と緑に恵まれた自然環境が保たれています。

本年度は、平成17年2月の市町村合併後10周年に当たることから、合併記念イベントが開催されるほか、平成27年2月15日に「NHKのど自慢」が開催される予定です。

本市は700有余年の歴史と伝統を持つ刃物のまちとして知られ、この刃物産業で培われた高度な技術が、自動車関連産業をはじめ様々な分野に活かされており、市内企業において数多くの高品質・高精度な製品が生み出されています。

今後、東海北陸自動車道と東海環状自動車道との結節点という本市が有する立地条件を活かし、人・物・情報がいきいきと交流する「先端技術型生産拠点」としての発展とともに、「日本一しあわせなまち・関市」の創造に向けて様々な施策の展開を図っています。



## 2 人口の推移

(単位：世帯、人)

年次	世帯数	人口			一世帯当 たり人口	人口密度 (1 km <sup>2</sup> )	備考
		総数	男	女			
昭和25年	5,468	27,380	13,441	13,939	5.01	845.1	国勢調査
30	8,184	40,968	20,074	20,894	5.01	415.3	国勢調査
35	9,095	43,187	21,192	21,995	4.75	418.1	国勢調査
40	10,321	45,375	22,124	23,251	4.40	439.3	国勢調査
45	11,763	49,078	23,888	25,190	4.17	475.1	国勢調査
47	12,574	51,649	25,418	26,231	4.11	500.0	
48	12,812	52,612	25,909	26,703	4.11	509.3	
49	13,184	53,469	26,324	27,145	4.06	517.6	
50	13,472	53,881	26,358	27,523	4.00	521.6	国勢調査
51	13,799	55,290	27,232	28,058	4.01	535.2	
52	14,104	56,268	27,712	28,556	3.99	544.5	
53	14,376	57,280	28,171	29,109	3.98	554.7	
54	14,633	58,320	28,690	29,630	3.99	564.6	
55	15,171	59,192	28,946	30,246	3.90	573.0	国勢調査
56	15,384	60,510	29,690	30,820	3.93	585.8	
57	15,693	61,570	30,244	31,326	3.92	596.0	
58	16,046	62,719	30,878	31,841	3.91	607.2	
59	16,360	63,658	31,366	32,292	3.89	616.2	
60	17,246	64,149	31,470	32,679	3.71	621.0	国勢調査
61	16,997	65,263	32,090	33,173	3.84	631.8	
62	17,818	66,157	32,592	33,565	3.71	640.4	
63	18,064	66,944	32,945	33,999	3.71	648.1	
平成元年	18,463	67,804	33,362	34,442	3.67	656.4	
2	19,287	68,386	33,498	34,888	3.52	667.0	国勢調査
3	19,329	69,538	34,163	35,375	3.60	678.2	
4	19,760	70,213	34,484	35,729	3.55	684.8	
5	20,064	70,761	34,704	36,057	3.53	690.1	
6	20,583	71,394	34,993	36,401	3.47	696.3	
7	21,749	71,916	35,011	36,905	3.31	701.6	国勢調査
8	21,417	72,513	35,500	37,013	3.39	707.4	
9	21,876	73,164	35,822	37,342	3.34	713.7	
10	22,270	73,649	36,070	37,579	3.30	718.4	
11	22,670	74,073	36,228	37,845	3.27	722.6	
12	24,082	74,438	36,184	38,254	3.09	726.2	国勢調査
13	24,697	76,164	37,334	38,830	3.08	743.0	
14	25,229	76,634	37,524	39,110	3.04	747.6	
15	25,684	77,021	37,715	39,306	3.00	751.4	
16	26,160	77,456	37,908	39,548	2.96	755.6	
17	31,227	92,597	45,128	47,469	2.97	195.8	国勢調査
18	32,609	94,991	46,324	48,667	2.91	200.9	
19	33,125	95,034	46,405	48,629	2.87	201.0	
20	33,436	94,710	46,174	48,536	2.83	200.3	
21	33,512	94,108	45,857	48,251	2.81	199.0	
22	33,617	93,590	45,622	47,968	2.78	197.9	
	32,212	91,418	44,592	46,826	2.84	193.3	国勢調査
23	33,885	93,356	45,536	47,820	2.76	197.4	
24	34,028	92,895	45,312	47,583	2.73	196.5	
25	34,103	92,130	44,946	47,184	2.70	194.8	
26	34,297	91,558	44,720	46,838	2.67	193.6	

※ 住民登録（平成13年度以降は外国人登録を含む。）は、10月1日現在

### 3 年度別の一般会計決算額（目的別）

〔歳入〕

（単位：千円、％）

区分	平成19年度		平成20年度		平成21年度		平成22年度		平成23年度		平成24年度		平成25年度	
	決算額	構成比	決算額	構成比	決算額	構成比	決算額	構成比	決算額	構成比	決算額	構成比	決算額	構成比
歳入合計	38,693,920	100.0	36,543,442	100.0	38,380,484	100.0	39,787,354	100.0	40,440,416	100.0	39,295,700	100.0	40,658,405	100.0
市 税	13,623,355	35.2	13,592,474	37.2	12,817,337	33.4	12,714,034	32.0	12,848,111	31.8	12,818,257	32.6	12,947,654	31.8
地 方 譲 与 税	471,037	1.2	453,468	1.2	430,919	1.1	421,034	1.1	410,185	1.0	386,129	1.0	367,481	0.9
利 子 割 交 付 金	53,886	0.1	56,249	0.2	50,320	0.1	45,899	0.1	44,756	0.1	30,218	0.1	31,623	0.1
配 当 割 交 付 金	47,235	0.1	19,514	0.1	15,772	0.0	19,770	0.0	21,498	0.1	22,597	0.1	42,992	0.1
株 式 等 譲 渡 所 得 割 交 付 金	30,346	0.1	8,356	0.0	7,147	0.0	5,865	0.0	4,739	0.0	5,316	0.0	68,786	0.2
地 方 消 費 税 交 付 金	921,308	2.4	867,495	2.4	902,370	2.4	900,820	2.3	887,987	2.2	884,971	2.3	877,428	2.2
ゴ ル フ 場 利 用 税 交 付 金	123,271	0.3	119,573	0.3	117,711	0.3	112,684	0.3	108,432	0.3	108,138	0.3	105,309	0.3
特 別 地 方 消 費 税 交 付 金					470	0.0								
自 動 車 取 得 税 交 付 金	252,625	0.7	223,660	0.6	132,858	0.3	119,859	0.3	91,892	0.2	130,614	0.3	116,254	0.3
地 方 特 例 交 付 金	92,321	0.2	162,533	0.4	171,131	0.4	195,693	0.5	152,584	0.4	56,551	0.1	57,032	0.1
地 方 交 付 税	9,106,631	23.5	9,057,880	24.8	9,180,064	23.9	9,343,344	23.5	9,486,742	23.5	9,884,628	25.2	9,621,761	23.7
交 通 安 全 対 策 特 別 交 付 金	18,994	0.0	16,814	0.0	16,788	0.0	16,327	0.0	15,864	0.0	15,971	0.0	15,571	0.0
分 担 金 及 び 負 担 金	611,276	1.6	596,633	1.6	597,487	1.6	571,608	1.4	584,040	1.4	556,064	1.4	551,583	1.4
使 用 料 及 び 手 数 料	529,786	1.4	538,123	1.5	516,805	1.3	411,267	1.0	397,221	1.0	389,061	1.0	391,561	1.0
国 庫 支 出 金	2,108,783	5.4	1,843,630	5.0	4,657,541	12.1	4,410,227	11.1	3,630,124	9.0	3,419,892	8.7	4,874,477	12.0
県 支 出 金	1,807,729	4.7	1,801,632	4.9	1,677,070	4.4	1,874,072	4.7	1,780,071	4.4	2,056,597	5.2	2,064,946	5.1
財 産 収 入	145,114	0.4	211,205	0.6	173,058	0.5	224,085	0.6	166,913	0.4	194,412	0.5	171,127	0.4
寄 附 金	108,764	0.3	13,858	0.0	39,431	0.1	8,232	0.0	10,027	0.0	8,609	0.0	7,597	0.0
繰 入 金	525,706	1.4	1,146,515	3.1	1,113,598	2.9	1,291,255	3.2	1,082,262	2.7	1,893,632	4.8	1,694,574	4.2
繰 越 金	1,972,211	5.1	2,407,093	6.6	2,088,340	5.4	2,467,795	6.2	2,296,705	5.7	2,262,890	5.8	1,459,404	3.6
諸 収 入	2,811,442	7.3	759,937	2.1	726,367	1.9	883,184	2.2	1,189,063	2.9	1,179,753	3.0	1,406,345	3.5
市 債	3,332,100	8.6	2,646,800	7.2	2,947,900	7.7	3,750,300	9.4	5,231,200	12.9	2,991,400	7.6	3,784,900	9.3

〔歳出〕

区分	決算額	構成比	決算額	構成比	決算額	構成比	決算額	構成比	決算額	構成比	決算額	構成比	決算額	構成比
歳出合計	36,286,827	100.0	34,455,102	100.0	35,912,689	100.0	37,490,649	100.0	38,177,527	100.0	37,836,296	100.0	38,735,532	100.0
議 会 費	265,619	0.7	273,678	0.8	256,911	0.7	253,979	0.7	335,231	0.9	300,104	0.8	287,907	0.7
総 務 費	7,115,824	19.6	5,599,276	16.3	6,563,161	18.3	6,493,455	17.3	4,990,302	13.1	5,716,826	15.1	6,058,746	15.6
民 生 費	7,367,328	20.3	7,599,741	22.1	7,835,531	21.8	9,436,921	25.2	10,300,402	27.0	10,519,846	27.8	10,504,972	27.1
衛 生 費	3,212,364	8.9	3,116,641	9.0	3,096,437	8.6	2,969,156	7.9	2,973,723	7.8	2,943,754	7.8	2,836,367	7.3
農 林 水 産 業 費	1,573,939	4.3	1,586,762	4.6	1,778,075	5.0	1,761,242	4.7	1,498,523	3.9	1,461,866	3.9	1,458,528	3.8
商 工 費	1,033,408	2.8	845,399	2.5	710,110	2.0	743,167	2.0	628,631	1.6	644,982	1.7	635,503	1.6
土 木 費	4,384,454	12.1	4,116,501	11.9	4,090,711	11.4	4,105,222	10.9	3,689,169	9.7	3,065,006	8.1	4,529,501	11.7
消 防 費	1,606,623	4.4	1,761,732	5.1	1,559,508	4.3	1,723,913	4.6	1,752,520	4.6	1,657,995	4.4	1,818,768	4.7
教 育 費	4,758,596	13.1	4,600,495	13.4	5,024,965	14.0	5,036,023	13.4	6,915,122	18.1	6,385,827	16.9	6,260,972	16.2
災 害 復 旧 費	49,346	0.1	62,381	0.2	201,609	0.6	168,738	0.5	111,256	0.3	180,667	0.5	135,620	0.4
公 債 費	4,919,326	13.6	4,892,496	14.2	4,795,671	13.4	4,798,833	12.8	4,982,648	13.1	4,959,423	13.1	4,208,648	10.9
諸 支 出 金									0	0	0	0	0	0

#### 4 平成26年度一般会計当初予算額（目的別）

（単位：千円、％）

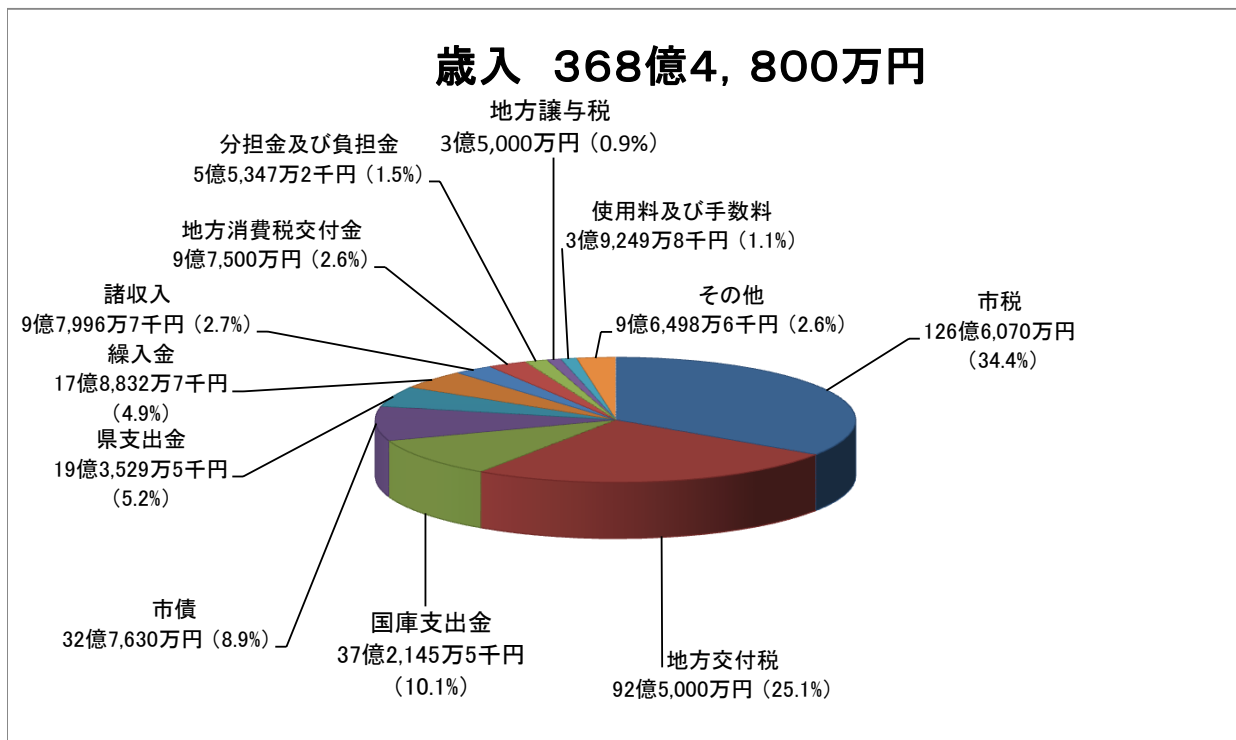
歳入		前年比	歳出		前年比
市 税	12,660,700	0.6	議会費	302,979	△ 2.1
地方譲与税	350,000	△ 10.3	総務費	4,851,211	△ 3.5
利子割交付金	30,000	7.1	民生費	11,118,760	7.5
配当割交付金	23,000	187.5	衛生費	2,929,215	△ 7.9
株式等譲渡所得割交付金	5,000	66.7	農林水産業費	1,548,427	4.4
地方消費税交付金	975,000	13.4	商工費	687,829	8.3
ゴルフ場利用税交付金	100,000	0.0	土木費	3,508,114	12.4
自動車取得税交付金	50,000	△ 50.0	消防費	1,691,002	△ 9.0
地方特例交付金	50,000	0.0	教育費	5,672,205	△ 12.1
地方交付税	9,250,000	2.2	災害復旧費	65,600	△ 0.1
交通安全対策特別交付金	15,000	0.0	公債費	4,442,658	3.8
分担金及び負担金	553,472	1.4	予備費	30,000	0.0
使用料及び手数料	392,498	5.0			
国庫支出金	3,721,455	15.9			
県支出金	1,935,295	△ 0.7			
財産収入	190,935	2.9			
寄附金	1,051	249.2			
繰入金	1,788,327	14.7			
繰越金	500,000	0.0			
諸収入	979,967	△ 28.1			
市 債	3,276,300	△ 16.1			
歳入合計	36,848,000	0.2	歳出合計	36,848,000	0.2



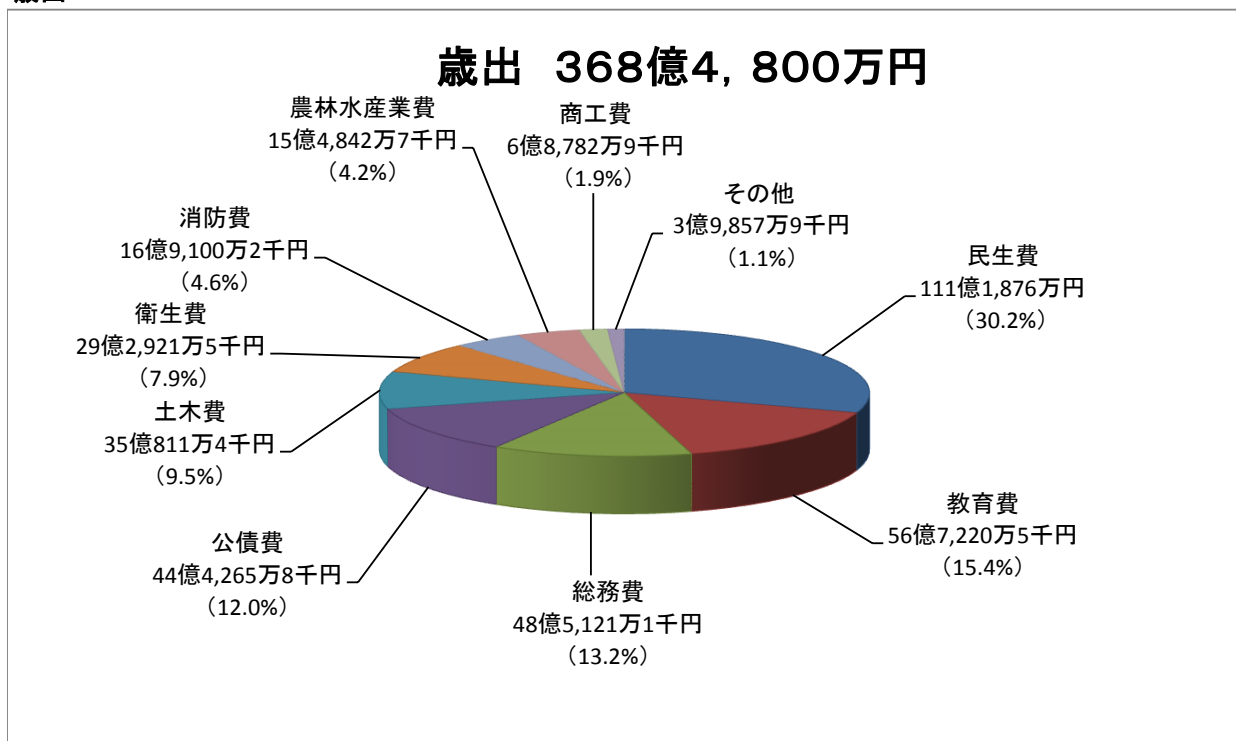
## 平成26年度一般会計当初予算(構成図)

総額368億4,800万円

### 歳入



### 歳出



5 年度別の市税決算状況

(単位：千円、%)

区分	平成21年度			平成22年度			平成23年度			平成24年度			平成25年度		
	調定額	収入額	収納率	調定額	収入額	収納率	調定額	収入額	収納率	調定額	収入額	収納率	調定額	収入額	収納率
市 民 税	5,505,047	5,097,359	92.6	5,334,813	4,942,480	92.6	5,328,641	4,942,602	92.8	5,670,885	5,292,067	93.3	5,655,636	5,304,022	93.8
個人分	4,762,556	4,368,973	91.7	4,253,297	3,870,378	91.0	4,180,042	3,802,892	91.0	4,448,901	4,079,093	91.7	4,479,700	4,136,012	92.3
現年課税分	4,415,831	4,288,565	97.1	3,876,029	3,794,998	97.9	3,807,162	3,726,806	97.9	4,083,225	4,079,734	91.7	4,127,474	4,136,330	92.3
滞納繰越分	346,725	80,408	23.2	377,268	75,380	20.0	372,880	76,086	20.4	365,676	4,001,879	98.0	4,127,474	4,055,878	98.3
法人分	742,491	728,386	98.1	1,081,516	1,072,102	99.1	1,148,599	1,139,710	99.2	1,221,984	4,002,262	98.0	4,127,474	4,056,173	98.3
現年課税分	732,919	727,144	99.2	1,070,609	1,069,647	99.9	1,139,507	1,136,720	99.8	1,213,985	77,472	21.2	1,175,936	1,168,010	99.3
滞納繰越分	9,572	1,242	13.0	10,907	2,455	22.5	9,092	2,990	32.9	7,999	1,212,974	99.3	1,175,936	1,168,010	99.3
固 定 資 産 税	6,617,235	6,066,767	91.7	6,610,994	6,093,435	92.2	6,637,380	6,138,191	92.5	6,329,028	5,839,515	92.3	6,362,951	5,876,440	92.4
純固定資産税	6,615,721	6,065,253	91.7	6,609,527	6,091,968	92.2	6,636,119	6,136,930	92.5	6,327,804	5,838,291	92.3	6,361,776	5,875,265	92.4
現年課税分	6,094,887	5,962,070	97.8	6,102,584	5,974,887	97.9	6,152,833	6,031,048	98.0	5,843,529	5,838,454	92.3	5,888,442	5,875,420	92.4
滞納繰越分	520,834	103,183	19.8	506,943	117,081	23.1	483,286	105,882	21.9	484,275	5,734,444	98.1	5,888,442	5,787,918	98.3
交付金・納付金	1,514	1,514	100.0	1,467	1,467	100.0	1,261	1,261	100.0	1,224	5,734,546	98.1	5,888,442	5,788,005	98.3
軽自動車税	194,849	182,617	93.7	198,117	185,442	93.6	202,341	189,029	93.4	206,588	103,908	21.5	211,425	197,861	93.6
現年課税分	184,142	179,675	97.6	186,743	182,485	97.7	190,310	186,217	97.8	194,053	192,655	93.3	198,554	194,963	98.2
滞納繰越分	10,707	2,942	27.5	11,374	2,957	26.0	12,031	2,812	23.4	12,535	192,660	93.3	198,554	194,976	98.2
市たばこ税	460,427	460,427	100.0	477,310	477,310	100.0	548,062	548,062	100.0	533,435	533,436	100.0	599,644	599,644	100.0
鉱産税	0	0	0.0	0	0	0.0	0	0	0.0	0	0	0.0	0	0	0.0
特別土地保有税	2,286	2,286	100.0	0	0	0.0	0	0	0.0	0	0	0.0	0	0	0.0
現年課税分	2,286	2,286	100.0	0	0	0.0	0	0	0.0	0	0	0.0	0	0	0.0
滞納繰越分	0	0	0.0	0	0	0.0	0	0	0.0	0	0	0.0	0	0	0.0
入湯税	58,914	57,763	98.0	50,765	49,613	97.7	59,493	58,342	98.1	52,545	51,393	97.8	51,802	50,651	97.8
現年課税分	57,763	57,763	100.0	49,613	49,613	100.0	58,342	58,342	100.0	51,393	51,393	100.0	50,651	50,651	100.0
滞納繰越分	1,151	0	0.0	1,152	0	0.0	1,151	0	0.0	1,152	0	0.0	1,151	0	0.0
都市計画税	1,033,135	950,118	92.0	1,044,889	965,754	92.4	1,048,908	971,885	92.7	984,037	908,357	92.3	993,910	918,511	92.4
現年課税分	955,577	934,753	97.8	968,332	948,069	97.9	974,989	955,690	98.0	909,321	908,382	92.3	920,724	918,535	92.4
滞納繰越分	77,558	15,365	19.8	76,557	17,685	23.1	73,919	16,195	21.9	74,716	892,346	98.1	920,724	905,006	98.3
合 計	13,871,893	12,817,337	92.4	13,716,888	12,714,034	92.7	13,824,825	12,848,111	92.9	13,776,518	12,817,423	93.0	13,875,368	12,947,129	93.3
現年課税分	12,905,346	12,614,197	97.7	12,732,687	12,498,476	98.2	12,872,466	12,644,146	98.2	12,830,165	12,818,257	93.0	12,955,521	12,947,654	93.3
滞納繰越分	966,547	203,140	21.0	984,201	215,558	21.9	952,359	203,965	21.4	946,353	12,615,370	98.3	12,955,521	12,761,015	98.5
											202,554	21.4	919,847	186,522	20.3
											202,887	21.4	186,639	186,639	20.3

※ H24年度より収入額下段は還付未済額含む。

6 市税調定額（現年度分）に関する調

（単位：千円、％）

区分 年度	市民税				固定資産税		軽自動車税		市たばこ税		釧産税		特別土地保有税		入湯税		都市計画税		合計	
	個人 調定額	前年比	法人 調定額	前年比	交付金含 調定額	前年比	現年度 調定額	前年比	現年度 調定額	前年比	現年度 調定額	前年比	現年度 調定額	前年比	現年度 調定額	前年比	現年度 調定額	前年比	現年度 調定額	前年比
15	2,660,605	△ 4.8	833,622	3.6	5,026,860	△ 4.7	113,109	5.3	442,841	4.3			235	△ 98.2			997,781	△ 5.4	10,075,053	△ 3.8
16	2,608,766	△ 1.9	959,375	15.1	5,308,032	5.6	119,971	6.1	450,974	1.8	1	皆増		皆減	12,351	皆増	1,006,913	0.9	10,466,383	3.9
17	3,085,982	18.3	1,097,638	14.4	6,400,189	20.6	156,722	30.6	518,024	14.9	4	300.0			74,761	505.3	1,004,926	△ 0.2	12,338,246	17.9
18	3,379,981	9.5	1,182,585	7.7	5,986,841	△ 6.5	162,850	3.9	535,085	3.3	2	△ 50.0	2,897	皆増	69,502	△ 7.0	936,697	△ 6.8	12,256,440	△ 0.7
19	4,337,251	28.3	1,362,712	15.2	6,125,708	2.3	175,675	7.9	521,151	△ 2.6		皆減	2,844	△ 1.8	70,890	2.0	949,932	1.4	13,546,163	10.5
20	4,529,656	4.4	1,178,353	△ 13.5	6,228,573	1.7	181,207	3.1	483,832	△ 7.2				皆減	63,223	△ 10.8	976,643	2.8	13,641,487	0.7
21	4,415,831	△ 2.5	732,919	△ 37.8	6,096,401	△ 2.1	184,142	1.6	460,427	△ 4.8			2,286	皆増	57,763	△ 8.6	955,577	△ 2.2	12,905,346	△ 5.4
22	3,876,029	△ 12.2	1,070,609	46.1	6,104,051	0.1	186,743	1.4	477,310	3.7				皆減	49,613	△ 14.1	968,332	1.3	12,732,687	△ 1.3
23	3,807,162	△ 1.8	1,139,507	6.4	6,154,094	0.8	190,310	1.9	548,062	14.8					58,342	17.6	974,989	0.7	12,872,466	1.1
24	4,083,225	5.3	1,213,985	13.4	5,844,753	△ 4.2	194,052	3.9	533,435	11.8					51,393	3.6	909,321	△ 6.1	12,830,165	0.8
25	4,127,474	1.1	1,168,857	△ 3.7	5,889,617	0.8	198,554	2.3	599,644	12.4					50,651	△ 1.4	920,724	1.3	12,955,521	1.0

## 7 市民一人当たりの税額

(単位：円)

区分	平成16年度	平成17年度	平成18年度	平成19年度	平成20年度
個人市民税	27,565	32,638	35,671	45,836	48,052
法人市民税	10,137	11,609	12,481	14,401	12,500
純固定資産税	56,037	67,627	63,109	64,673	66,061
軽自動車税	1,268	1,658	1,719	1,857	1,922
市たばこ税	4,765	5,479	5,647	5,508	5,133
鉱産税	0	0	0		
特別土地保有税			31	30	
入湯税	131	791	734	749	671
都市計画税	10,639	10,628	9,886	10,039	10,361
合計	110,542	130,430	129,278	143,093	144,700

区分	平成21年度	平成22年度	平成23年度	平成24年度	平成25年度
個人市民税	47,194	41,548	40,986	44,230	45,068
法人市民税	7,833	11,476	12,267	13,150	12,763
純固定資産税	65,139	65,415	66,238	63,297	64,309
軽自動車税	1,968	2,002	2,049	2,102	2,168
市たばこ税	4,921	5,116	5,900	5,778	6,548
鉱産税					
特別土地保有税	24				
入湯税	617	532	628	557	553
都市計画税	10,213	10,380	10,496	9,850	10,053
合計	137,909	136,469	138,564	138,964	141,462

※ 現年課税分最終調定額をその年度末の住民基本台帳及び外国人登録の人口で除した数値

## 8 世帯当たりの税額

(単位：円)

区分	平成16年度	平成17年度	平成18年度	平成19年度	平成20年度
個人市民税	82,563	96,172	103,335	130,585	135,472
法人市民税	30,363	34,207	36,155	41,028	35,242
純固定資産税	167,846	199,273	182,818	184,251	186,243
軽自動車税	3,797	4,884	4,979	5,289	5,420
市たばこ税	14,273	16,144	16,359	15,691	14,470
鉱産税	0	0	0		
特別土地保有税			89	86	
入湯税	390	2,330	2,125	2,134	1,891
都市計画税	31,867	31,318	28,637	28,601	29,209
合計	331,099	384,328	374,497	407,665	407,947

区分	平成21年度	平成22年度	平成23年度	平成24年度	平成25年度
個人市民税	132,084	115,190	112,518	120,289	121,072
法人市民税	21,923	31,817	33,677	35,763	34,286
純固定資産税	182,307	181,360	181,843	172,147	172,762
軽自動車税	5,508	5,550	5,624	5,717	5,824
市たばこ税	13,772	14,185	16,198	15,715	17,590
鉱産税					
特別土地保有税	68				
入湯税	1,728	1,474	1,724	1,514	1,486
都市計画税	28,583	28,777	28,815	26,788	27,008
合計	385,973	378,353	380,399	377,933	380,028

※ 現年課税分最終調定額をその年度末の住民基本台帳及び外国人登録の世帯数で除した数値

## 9 平成26年度市税当初予算額

(単位：千円、%)

区分	平成26年度予算額	構成比	前年度予算との比較	
			増減額	前年比
市 民 税	5,109,560	40.4	70,952	1.4
個 人	4,012,187	31.7	59,693	1.5
法 人	1,097,373	8.7	11,259	1.0
固 定 資 産 税	5,843,307	46.2	23,670	0.4
純固定	5,842,132	46.1	23,718	0.4
交付金	1,175	0.0	△ 48	△ 3.9
軽 自 動 車 税	199,649	1.6	3,416	1.7
市 た ば こ 税	538,151	4.3	△ 34,915	△ 6.1
特 別 土 地 保 有 税	0	0.0	0	0.0
入 湯 税	46,170	0.4	△ 331	△ 0.7
都 市 計 画 税	923,863	7.3	9,730	1.1
合 計	12,660,700	100.0	72,522	0.6

# 市 民 税



## シンボルマーク

刃物をモチーフに、人と人とのふれあい、豊かな自然、交通網の結節点等を表現し、21世紀へ伸びる発展的で斬新なイメージをデザインしたものです。（平成6年9月9日制定）

10 個人の市・県民税に関する調

(単位 人・千円・%)

区分	年度	納税義務者数	前年比	市 民 税					県 民 税					合 計				
				所得割額	均等割額	計	前年比	構成比	所得割額	均等割額	計	前年比	構成比	所得割額	均等割額	計	前年比	構成比
普通徴収	平成22年度	18,043	△ 9.2	1,166,956	49,066	1,216,022	△ 16.5	60.5	777,698	16,356	794,054	△ 16.6	39.5	1,944,654	65,422	2,010,076	△ 16.5	100
	平成23年度	15,360	△ 14.9	1,059,898	46,015	1,105,913	△ 9.1	60.5	705,302	15,337	720,639	△ 9.2	39.5	1,765,200	61,352	1,826,552	△ 9.1	100
	平成24年度	15,514	1.0	1,117,665	45,924	1,163,589	5.2	60.0	744,749	30,617	775,366	7.6	40.0	1,862,414	76,541	1,938,955	6.2	100
	平成25年度	15,350	△ 0.1	1,110,867	45,254	1,156,121	4.5	60.0	740,282	30,199	770,481	6.9	40.0	1,851,149	75,453	1,926,602	5.5	100
	平成26年度	14,367	△ 7.4	1,057,015	50,313	1,107,328	△ 4.8	59.9	704,450	35,918	740,368	△ 4.5	40.1	1,761,465	86,231	1,847,696	△ 4.7	100
特別徴収	平成22年度	27,427	△ 1.2	2,465,292	80,673	2,545,965	△ 11.7	60.4	1,643,054	26,891	1,669,945	△ 11.8	39.6	4,108,346	107,564	4,215,910	△ 11.7	100
	平成23年度	28,551	4.1	2,561,702	84,830	2,646,532	4.0	60.4	1,708,532	28,278	1,736,810	4.0	39.6	4,270,234	113,108	4,383,342	4.0	100
	平成24年度	28,688	0.5	2,777,700	85,896	2,863,596	8.2	60.0	1,851,442	57,263	1,908,705	9.9	40.0	4,629,142	143,159	4,772,301	8.9	100
	平成25年度	29,035	1.7	2,830,457	86,828	2,917,285	10.2	60.0	1,886,641	57,905	1,944,546	12.0	40.0	4,717,098	144,733	4,861,831	10.9	100
	平成26年度	29,841	4.0	2,845,078	103,480	2,948,558	3.0	59.9	1,896,118	73,934	1,970,052	3.2	40.1	4,741,196	177,414	4,918,610	3.1	100
合計	平成22年度	45,470	△ 4.5	3,632,248	129,739	3,761,987	△ 13.3	60.4	2,420,752	43,247	2,463,999	△ 13.4	39.6	6,053,000	172,986	6,225,986	△ 13.3	100
	平成23年度	43,911	△ 3.4	3,621,600	130,845	3,752,445	△ 0.3	60.4	2,413,834	43,615	2,457,449	△ 0.3	39.6	6,035,434	174,460	6,209,894	△ 0.3	100
	平成24年度	44,202	0.7	3,895,365	131,820	4,027,185	7.3	60.0	2,596,191	87,880	2,684,071	9.2	40.0	6,491,556	219,700	6,711,256	8.1	100
	平成25年度	44,385	1.1	3,941,324	132,082	4,073,406	8.6	60.0	2,626,923	88,104	2,715,027	10.5	40.0	6,568,247	220,186	6,788,433	9.3	100
	平成26年度	44,208	0.0	3,902,093	153,793	4,055,886	0.7	59.9	2,600,568	109,852	2,710,420	1.0	40.1	6,502,661	263,645	6,766,306	0.8	100

(資料 個人の県民税の賦課状況報告書)



1 1 平成26年度納税義務者に関する調

(単位 人・千円)

区分 所得者区分	均等割のみを納める者		所得割のみを納める者		均等割と所得割を納める者			合 計				
	納税義務者数 A	均等割額 B	納税義務者数 C	所得割額 D	納税義務者数 E	均等割額 F	所得割額 G	均等割を納める者		所得割を納める者		納税義務者数 A+C+E
								納税義務者数 (A+E)H	均等割額 (B+F)I	納税義務者数 (C+E)J	所得割額 (D+G)K	
給与所得者	2,520	8,820	—	—	32,387	113,354	3,356,596	34,907	122,174	32,387	3,356,596	34,907
営業等所得者	527	1,845	—	—	2,098	7,343	233,853	2,625	9,188	2,098	233,853	2,625
農業所得者	20	70	—	—	55	193	6,927	75	263	55	6,927	75
その他の所得者	1,558	5,453	—	—	4,970	17,395	321,670	6,528	22,848	4,970	321,670	6,528
家屋敷等のみ	30	105	—	—				30	105	—	—	30
合 計	4,655	16,293	—	—	39,510	138,285	3,919,046	44,165	154,578	39,510	3,919,046	44,165

(資料 市町村税課税状況等の調)

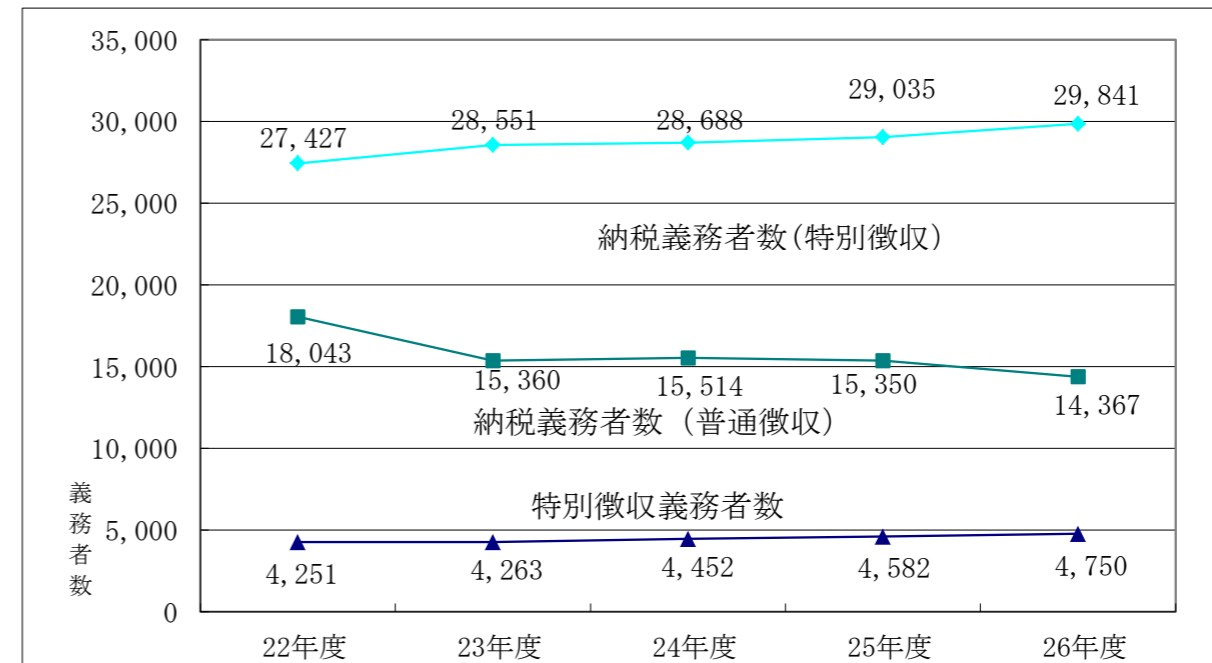
1 2 年度別特別徴収義務者に関する調

(単位 件)

特別徴収義務者	納税義務者
平成22年度 (うち年金特徴)	4,251 (9)
平成23年度 (うち年金特徴)	4,263 (10)
平成24年度 (うち年金特徴)	4,452 (10)
平成25年度 (うち年金特徴)	4,582 (10)
平成26年度 (うち年金特徴)	4,750 (10)

(注) 平成21年度：年金特別徴収制度開始 平成22年度：年金特別徴収制度終了

(資料 市町村税課税状況等の調)



(注) 平成21年度からの年金特別徴収制度により、年金所得者の普通徴収納税義務者分が特別徴収へ移行

### 1 3 所得者区分別の所得割額等に関する調

(単位 人・千円・%)

所得者区分	年度	納税義務者数	総所得金額	課税標準額	算出税額	所得割額	平均税率
給与	22	31,843	90,154,047	52,795,103	3,167,707	3,036,079	6.0
	23	32,225	91,938,012	53,802,130	3,226,828	3,089,878	6.0
	24	32,482	93,397,925	58,118,894	3,485,839	3,358,438	6.0
	25	32,429	93,704,535	58,039,485	3,481,052	3,344,940	6.0
	26	31,794	93,250,264	57,509,284	3,449,266	3,322,174	6.0
営業等	22	1,996	5,809,461	3,331,582	199,895	191,577	6.0
	23	2,036	6,031,745	3,482,171	208,853	199,724	6.0
	24	2,098	6,366,242	3,950,515	236,950	227,382	6.0
	25	2,061	6,323,084	3,952,441	237,462	229,091	6.0
	26	2,088	6,393,837	3,907,719	234,386	226,193	6.0
農業	22	56	194,258	115,815	6,949	6,731	6.0
	23	41	157,147	96,761	5,807	5,616	6.0
	24	51	191,386	125,038	7,500	7,274	6.0
	25	49	195,007	126,343	7,580	7,426	6.0
	26	55	197,441	119,594	7,244	6,927	6.1
譲渡	22	472	1,979,698	3,061,386	134,691	132,346	4.4
	23	238	802,918	1,842,497	72,077	70,924	3.9
	24	222	672,008	1,895,559	69,376	67,052	3.7
	25	221	809,489	2,159,789	80,989	79,203	3.7
	26	360	1,274,510	2,657,863	102,856	96,399	3.9
その他	22	4,429	8,476,835	4,658,476	279,508	265,677	6.0
	23	4,588	8,752,876	4,754,796	285,102	270,474	6.0
	24	4,643	8,847,551	4,897,648	293,670	276,913	6.0
	25	4,748	8,827,568	4,759,145	285,357	270,492	6.0
	26	4,719	8,661,220	4,572,959	274,178	258,662	6.0
合計	22	38,796	106,614,299	63,962,362	3,788,750	3,632,410	5.9
	23	39,128	107,682,698	63,978,355	3,798,667	3,636,616	5.9
	24	39,128	107,682,698	63,978,355	3,798,667	3,636,616	5.9
	25	39,508	109,859,683	69,037,203	4,092,440	3,931,152	5.9
	26	39,016	109,777,272	68,767,419	4,067,930	3,910,355	5.9

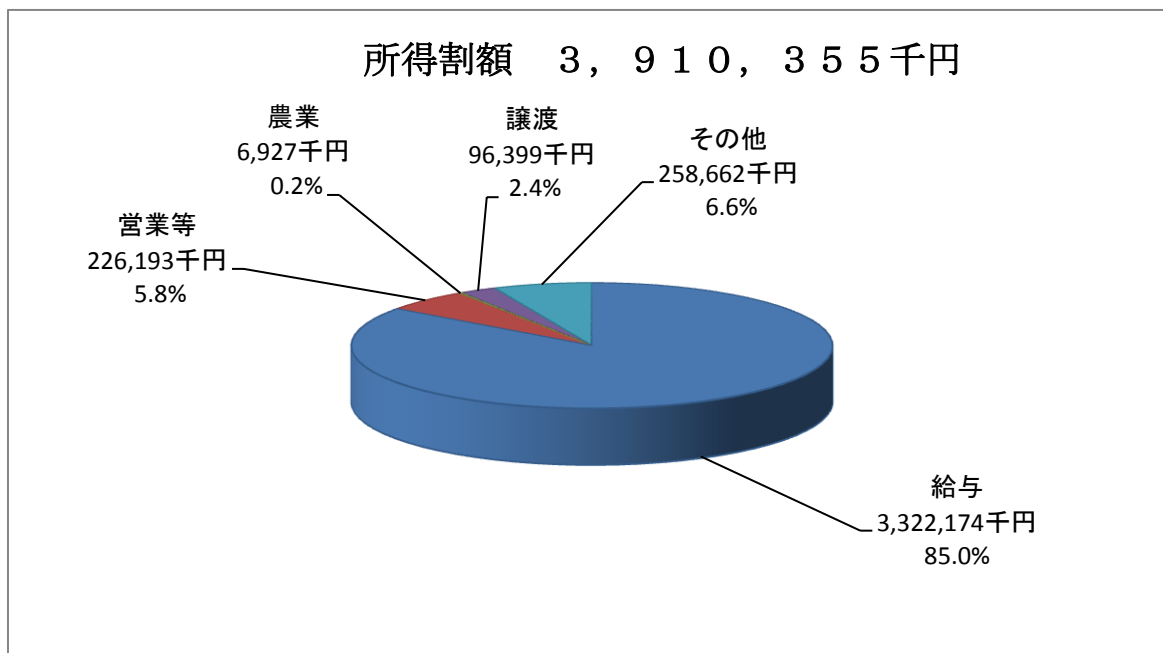
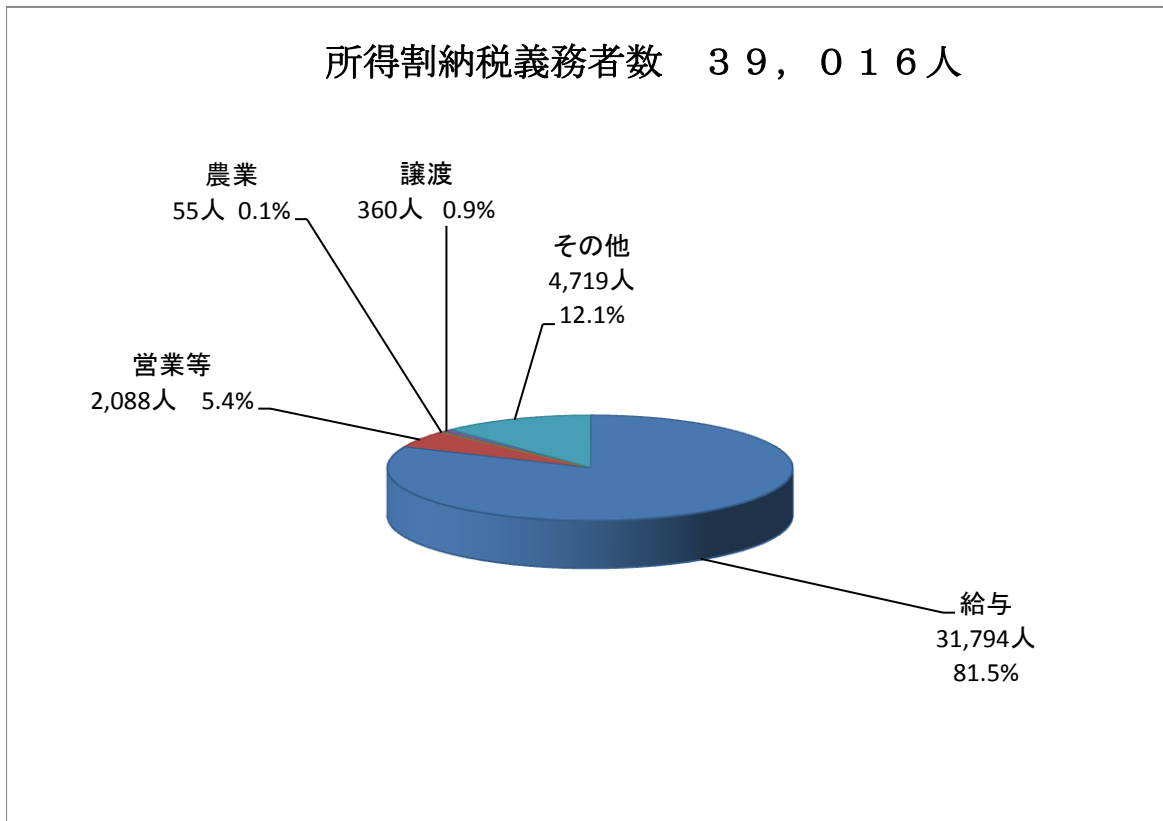
(注) 「譲渡所得者」には、「商品先物取引に係る所得」分を含む。

平均税率＝算出税額÷課税標準額

納税義務者数については、「租税条約対象者」を除く

(資料 市町村税課税状況等の調)

## 平成26年度所得区分別の構成図



1 4 課税標準額段階別の所得割額等に関する調

(単位 人・千円・%)

区 分	納 税 義務者数	総 所 得 金 額 等				所得控除額	算 出 税 額				税 額 控除額	所得割額
		総 所 得 山林所得	譲渡所得	株式等に係 る譲渡所得	計		総 所 得 山林所得	譲渡所得	株式等に係 る譲渡 所得等分	計		
平成 2 2 年 度	38,796	106,614,299	1,639,311	54,308	108,307,918	44,345,556	3,739,266	48,149	1,335	3,788,750	154,561	3,632,410
平成 2 3 年 度	39,128	107,682,698	1,284,155	48,138	109,014,991	45,036,636	3,760,415	37,173	1,079	3,798,667	159,689	3,636,616
平成 2 4 年 度	39,496	109,475,112	1,303,714	181,445	110,960,271	41,972,617	4,051,264	37,957	4,114	4,093,335	152,448	3,937,059
平成 2 5 年 度	39,775	109,859,683	1,468,197	159,393	111,487,273	42,450,070	4,044,977	43,570	3,893	4,092,440	147,897	3,931,152
平成 2 6 年 度	39,510	109,777,272	1,379,892	431,644	111,588,808	42,821,389	4,018,827	40,098	9,005	4,067,930	139,607	3,910,355
(平成26年度内訳)												
10万円以下の金額	2,060	1,246,700	564,453	75,918	1,887,071	1,202,520	5,543	15,632	1,615	22,790	2,385	20,372
10万円を超え												
100万円以下	14,164	19,250,725	319,980	76,956	19,647,661	11,486,733	465,273	9,602	1,817	476,692	38,512	428,756
100万円を超え												
200万円以下	12,286	30,786,849	209,967	37,829	31,034,645	12,956,844	1,069,315	6,296	681	1,076,292	57,880	1,016,071
200万円を超え												
300万円以下	6,129	23,382,945	103,895	116,881	23,603,721	8,462,032	895,076	3,120	2,647	900,843	29,006	869,866
300万円を超え												
400万円以下	2,624	13,284,597	46,103	22,827	13,353,527	4,322,030	537,653	1,383	410	539,446	6,092	532,820
400万円を超え												
550万円以下	1,176	7,592,022	19,537	18,729	7,630,288	2,164,319	325,616	586	350	326,552	2,064	323,582
550万円を超え												
700万円以下	381	3,100,328	40,988	20,786	3,162,102	758,847	140,475	1,230	375	142,080	862	140,881
700万円を超え												
1,000万円以下	338	3,470,602	65,475	9,316	3,545,393	699,335	166,264	1,964	167	168,395	750	167,251
1,000万円を 超える金額	352	7,662,504	9,494	52,402	7,724,400	768,729	413,612	285	943	414,840	2,056	410,756

(注) 「譲渡所得者」には、「商品先物取引に係る所得」分を含む。

(資料 市町村税課税状況等の調)

## 1 5 退職所得の分離課税に係る所得割額等に関する調

(単位 千円・%)

区 分		4月～7月	8月～11月	12月～3月	合 計
平成 21 年度	税 額	27,933	3,894	3,582	35,409
	月別構成比	78.9	11.0	10.1	100
	前年比	23.8	△52.6	△29.1	△1.2
平成 22 年度	税 額	20,881	6,408	14,110	41,399
	月別構成比	50.4	15.5	34.1	100
	前年比	△25.2	64.6	293.9	16.9
平成 23 年度	税 額	32,685	6,752	10,013	49,450
	月別構成比	66.1	13.7	20.2	100
	前年比	56.5	5.4	△29.0	19.4
平成 24 年度	税 額	26,050	5,334	2,923	34,307
	月別構成比	75.9	15.5	8.5	100
	前年比	△20.3	△21.0	△70.8	△30.6
平成 25 年度	税 額	30,120	6,858	4,577	41,555
	月別構成比	72.5	16.5	11.0	100
	前年比	15.6	28.6	56.6	21.1

(資料 市町村税課税状況等の調)

## 16 法人市民税の納税義務者に関する調

(単位 人)

年度 区分		平成22年度	平成23年度	平成24年度	平成25年度	平成26年度
		地方税法第三百二十二条第一項に該当する法人	1号法人	1,818	1,843	1,966
2号法人	16		17	17	16	18
3号法人	313		316	309	305	301
4号法人	52		54	52	50	47
5号法人	78		74	71	73	79
6号法人	14		17	16	16	17
7号法人	74		79	81	73	87
8号法人	7		7	7	7	5
9号法人	16		17	16	14	14
合計		2,388	2,424	2,535	2,528	2,502

(注) 平成21年度：地方税法改正により号数区分変更

(資料 市町村税課税状況等の調)

17 法人市民税の月別調定額等に関する調（現年課税分）

（単位 千円・％）

区分		4月	5月	6月	7月	8月	9月	10月	11月	12月	1月	2月	3月	合計
平成21年度	均等割額	8,851	31,556	51,471	18,723	17,013	10,844	15,050	37,925	9,185	6,462	12,365	9,742	229,187
	税割額	23,545	67,849	119,461	17,262	31,558	27,712	10,405	101,034	19,309	17,932	23,897	17,379	477,343
	計	32,396	99,405	170,932	35,985	48,571	38,556	25,455	138,959	28,494	24,394	36,262	27,121	706,530
	月別構成比	4.6	14.1	24.2	5.1	6.9	5.5	3.6	19.7	4.0	3.5	5.1	3.8	100.0
	前年比	△ 17.8	△ 12.5	△ 40.0	△ 35.8	△ 45.9	2.8	△ 41.7	△ 54.0	1.3	△ 28.8	△ 37.6	△ 53.0	△ 38.3
平成22年度	均等割額	8,034	34,688	68,471	10,554	14,802	11,159	17,313	43,719	8,582	7,112	12,822	11,092	248,348
	税割額	14,778	79,117	198,921	16,692	33,362	31,100	30,879	171,479	21,523	53,574	100,527	45,126	797,078
	計	22,812	113,805	267,392	27,246	48,164	42,259	48,192	215,198	30,105	60,686	113,349	56,218	1,045,426
	月別構成比	2.2	10.9	25.6	2.6	4.6	4.0	4.6	20.6	2.9	5.8	10.8	5.4	100.0
	前年比	△ 29.6	14.5	56.4	△ 24.3	△ 0.8	9.6	89.3	54.9	5.7	148.8	212.6	107.3	48.0
平成23年度	均等割額	8,576	35,030	59,380	17,721	16,235	14,565	15,740	43,947	8,945	7,352	12,985	9,607	250,083
	税割額	14,413	137,604	218,408	29,950	52,181	38,587	29,951	212,110	24,406	26,835	40,153	48,177	872,775
	計	22,989	172,634	277,788	47,671	68,416	53,152	45,691	256,057	33,351	34,187	53,138	57,784	1,122,858
	月別構成比	2.0	15.4	24.7	4.2	6.1	4.7	4.1	22.8	3.0	3.0	4.7	5.1	100.0
	前年比	0.8	51.7	3.9	75.0	42.0	25.8	△ 5.2	19.0	10.8	△ 43.7	△ 53.1	2.8	7.4
平成24年度	均等割額	7,935	33,653	54,737	19,544	14,578	13,565	17,080	43,597	8,748	6,792	15,302	10,722	246,253
	税割額	17,472	83,037	254,832	31,437	55,552	28,962	39,458	198,535	50,327	66,186	41,310	83,372	950,480
	計	25,407	116,690	309,569	50,981	70,130	42,527	56,538	242,132	59,075	72,978	56,612	94,094	1,196,733
	月別構成比	2.1	9.8	25.9	4.3	5.9	3.6	4.7	20.2	4.9	6.1	4.7	7.9	100.0
	前年比	10.5	△ 32.4	11.4	6.9	2.5	△ 20.0	23.7	△ 5.4	77.1	113.5	6.5	62.8	6.6
平成25年度	均等割額	8,191	32,808	53,058	17,474	13,881	13,144	15,829	45,326	8,330	6,621	11,717	10,842	237,221
	税割額	24,816	101,170	208,195	47,974	48,686	57,707	20,322	202,886	33,705	49,077	49,238	80,546	924,322
	計	33,007	133,978	261,253	65,448	62,567	70,851	36,151	248,212	42,035	55,698	60,955	91,388	1,161,543
	月別構成比	2.8	11.5	22.5	5.6	5.4	6.1	3.1	21.4	3.6	4.8	5.2	7.9	100.0
	前年比	29.9	14.8	△ 15.6	28.4	△ 10.8	66.6	△ 36.1	2.5	△ 28.8	△ 23.7	7.7	△ 2.9	△ 2.9

# 固定資産税 都市計画税



## イメージキャラクター

「関\*はもみん」

このキャラクターは、ウサギをモチーフに、耳は関市の代表的産業の刃物で未来を切り開くイメージからハサミになっており、新芽のしっぽをつけて新たな発展を表現して、関市とともにキャラクターも育ってほしいという願いが込められています。

(平成22年1月1日制定)



## 18 固定資産税・都市計画税等に関する調（当初）

（単位 人・円・％）

区分	年 度	平成23年度		平成24年度		平成25年度		平成26年度		
	科 目	固定資産税	都市計画税	固定資産税	都市計画税	固定資産税	都市計画税	固定資産税	都市計画税	
納税義務者数		39,973	31,194	40,063	31,272	40,238	31,439	40,374	31,554	
課税標準額	土 地	148,728,934,854	163,700,184,474	143,638,764,448	157,592,864,727	141,680,384,016	155,702,446,976	140,785,508,717	154,929,857,038	
	家 屋	189,284,339,806	162,257,457,603	170,537,451,843	146,575,057,014	176,574,661,866	152,216,632,031	181,080,299,480	156,007,537,942	
	償却資産	市長決定	62,414,219,461	0	62,976,115,892	0	63,602,002,783	0	61,956,435,903	0
		大臣決定	48,311,001,589	0	46,819,118,418	0	45,501,751,617	0	43,981,018,071	0
		小 計	110,725,221,050	0	109,795,234,310	0	109,103,754,400	0	105,937,453,974	0
	計		448,738,495,710	325,957,642,077	423,971,450,601	304,167,921,741	427,358,800,282	307,919,079,007	427,803,262,171	310,937,394,980
算出税額	土 地	2,081,377,989	490,298,004	2,010,091,585	471,950,670	1,982,688,196	466,291,743	1,970,243,189	463,988,066	
	家 屋	2,577,384,032	485,976,896	2,323,953,951	438,955,130	2,408,122,286	455,852,557	2,468,717,570	467,215,534	
	償却資産	市長決定	873,451,980	0	881,292,464	0	890,052,219	0	866,857,741	0
		大臣決定	676,345,100	0	655,466,900	0	637,015,500	0	615,699,300	0
		小 計	1,549,797,080	0	1,536,759,364	0	1,527,067,719	0	1,482,557,041	0
	計		6,208,559,101	976,274,900	5,870,804,900	910,905,800	5,917,878,201	922,144,300	5,921,517,800	931,203,600
新築住宅等軽減額		71,510,305	0	62,550,305	0	62,870,660	0	65,427,952	0	
都市計画税軽減額 （土地）		0	0	0	0	0	0	0	0	
年 税 額		6,137,048,796	976,274,900	5,808,254,595	910,905,800	5,855,007,541	922,144,300	5,856,089,848	931,203,600	
前 年 比		△ 0.3	0.7	△ 5.4	△ 6.7	0.8	1.2	0.0	1.0	

19 平成26年度土地に関する調

(単位 m<sup>2</sup>・千円・筆・円)

区分 地目		積				決定価格				筆数				単位当たり価格	
		非課税地積	評価総地積	免税点未満	免税点以上	総額	免税点未満	免税点以上	課税標準額	非課税地筆数	評価総筆数	免税点未満	免税点以上	平均価格	最高価格
田	一般田	218,104	21,617,749	1,459,277	20,158,472	2,279,962	143,541	2,136,421	2,279,958	1,493	29,447	2,801	26,646	105	147
	宅地介在田等	2,103	105,070	0	105,070	783,198	0	783,198	543,871	10	275	0	275	7,454	15,047
畑	一般畑	114,226	8,342,118	1,017,322	7,324,796	363,024	39,456	323,568	363,016	1,294	27,898	3,903	23,995	44	81
	宅地介在畑等	2	103,578	828	102,750	741,547	2,105	739,442	517,271	1	477	12	465	7,159	19,152
宅地	小規模住宅用地		5,966,594	142,729	5,823,865	105,619,834	1,062,748	104,557,086	17,542,359		49,027	1,937	47,090	17,702	53,934
	一般住宅用地		4,610,229	36,278	4,573,951	63,188,536	176,251	63,012,285	20,954,763		37,299	1,024	36,275	13,706	53,934
	商業地等(非住宅用地)		6,894,541	5,914	6,888,627	105,949,143	28,883	105,920,260	73,723,815		17,381	187	17,194	15,367	54,054
	計	1,123,744	17,471,364	184,921	17,286,443	274,757,513	1,267,882	273,489,631	112,220,937	2,548	103,707	3,148	100,559	15,726	54,054
鉱泉地		400	26	0	26	381	0	381	381	1	2	0	2	14,654	21,988
池沼		282,190	594,698	18,755	575,943	4,228	133	4,095	4,218	576	345	69	276	7	7
山林	一般山林	12,294,090	147,414,466	20,057,475	127,356,991	1,822,397	237,469	1,584,928	1,822,393	2,827	56,844	11,357	45,487	12	50
	宅地介在山林等	8	0	0	0	0	0	0	0	1	0	0	0	0	0
牧場		0	0	0	0	0	0	0	0	0	0	0	0	0	0
原野		261,758	2,159,583	507,608	1,651,975	17,878	3,881	13,997	17,874	966	10,739	2,280	8,459	8	18
雑種地	ゴルフ場用地	51,286	5,092,633	904	5,091,729	10,790,025	1,655	10,788,370	7,553,016	8	2,228	13	2,215	2,119	2,758
	遊園地等用地	0	0	0	0	0	0	0	0	0	0	0	0	0	0
	鉄軌道用地	0	93,630	0	93,630	346,120	0	346,120	60,185	0	627	0	627	3,697	7,400
	その他の雑種地	1,121,073	3,399,545	46,450	3,353,095	23,503,447	57,687	23,445,760	16,119,959	2,016	8,684	466	8,218	6,914	41,198
	計	1,172,359	8,585,808	47,354	8,538,454	34,639,592	59,342	34,580,250	23,733,160	2,024	11,539	479	11,060	4,035	41,198
その他		250,976,556				0				94,085					
合計		266,445,540	206,394,460	23,293,540	183,100,920	315,409,720	1,753,809	313,655,911	141,503,079	105,826	241,273	24,049	217,224	1,528	

(資料 土地に関する概要調査報告書)

20 平成26年度家屋に関する調

(単位 棟・㎡・千円・円)

区	分	棟数			床面積			決定価格			単 位 当 り 価 格				
		総数 (イ)	免税点未満 (ロ)	免税点以上 (ハ)	総数 (ニ)	免税点未満 (ホ)	免税点以上 (ヘ)	総数 (ト)	免税点未満 (チ)	免税点以上 (リ)	(ト)／(ニ)	(チ)／(ホ)	(リ)／(ヘ)		
用	木	専用住宅	25,184	1,068	24,116	2,967,326	66,806	2,900,520	68,481,474	103,225	68,378,249	23,079	1,545	23,574	
		共同住宅・寄宿舎	212	2	210	56,241	125	56,116	2,035,255	333	2,034,922	36,188	2,664	36,263	
		併用住宅	住宅部分	878	41	837	75,907	1,853	74,054	1,069,978	3,350	1,066,628	14,096	1,808	14,403
			その他の用の部分	878	41	837	26,369	517	25,852	403,453	800	402,653	15,300	1,547	15,575
		小計	878	41	837	102,276	2,370	99,906	1,473,431	4,150	1,469,281	14,406	1,751	14,707	
	途	農家住宅	1,777	295	1,482	270,207	33,273	236,934	502,716	24,758	477,958	1,860	744	2,017	
		旅館・料亭・ホテル	28	0	28	5,465	0	5,465	101,269	0	101,269	18,530	—	18,530	
		事務所・銀行・店舗	879	93	786	81,829	6,545	75,284	1,206,223	9,528	1,196,695	14,741	1,456	15,896	
		病院	22	0	22	3,419	0	3,419	135,987	0	135,987	39,774	—	39,774	
		工場・倉庫	1,356	162	1,194	81,784	5,586	76,198	428,674	8,575	420,099	5,242	1,535	5,513	
		土蔵	1,312	322	990	48,614	10,400	38,214	102,025	11,327	90,698	2,099	1,089	2,373	
		附属家	9,903	2,103	7,800	320,687	51,090	269,597	1,478,688	63,371	1,415,317	4,611	1,240	5,250	
		小計	41,551	4,086	37,465	3,937,848	176,195	3,761,653	75,945,742	225,267	75,720,475	19,286	1,279	20,130	
	別	非	事務所・店舗・百貨店・銀行	1,330	8	1,322	481,825	184	481,641	23,214,997	968	23,214,029	48,181	5,261	48,198
住宅・アパート			6,179	18	6,161	1,043,111	548	1,042,563	33,541,548	2,619	33,538,929	32,155	4,779	32,170	
木		ホテル・病院	56	0	56	49,027	0	49,027	3,468,830	0	3,468,830	70,753	—	70,753	
		工場・倉庫・市場	7,862	172	7,690	2,021,013	4,938	2,016,075	43,011,020	18,242	42,992,778	21,282	3,694	21,325	
造		その他	5,230	356	4,874	255,404	8,618	246,786	2,711,263	30,053	2,681,210	10,616	3,487	10,865	
小計		20,657	554	20,103	3,850,380	14,288	3,836,092	105,947,658	51,882	105,895,776	27,516	3,631	27,605		
構	造	木造	41,551	4,086	37,465	3,937,848	176,195	3,761,653	75,945,742	225,267	75,720,475	19,286	1,279	20,130	
		鉄骨・鉄筋コンクリート造	63	0	63	42,213	0	42,213	2,931,058	0	2,931,058	69,435	—	69,435	
	造	鉄筋コンクリート造	1,050	2	1,048	320,962	47	320,915	16,867,076	234	16,866,842	52,552	4,979	52,559	
		鉄骨造	10,250	37	10,213	2,808,564	1,230	2,807,334	74,265,982	5,725	74,260,257	26,443	4,654	26,452	
		軽量鉄骨造	7,908	448	7,460	656,795	12,307	644,488	11,579,704	41,384	11,538,320	17,631	3,363	17,903	
	別	れんが造・コンクリートブロック造	1,380	67	1,313	21,739	704	21,035	301,916	4,539	297,377	13,888	6,447	14,137	
		その他	6	0	6	107	0	107	1,922	0	1,922	17,963	—	17,963	
合計	62,208	4,640	57,568	7,788,228	190,483	7,597,745	181,893,400	277,149	181,616,251	23,355	1,455	23,904			

(資料 家屋に関する概要調査報告書)

## 2 1 新增築家屋に関する調

(単位 棟・㎡・円)

建 築 年		平 成 21 年			平 成 22 年			平 成 23 年			平 成 24 年			平 成 25 年		
種 別	区 分	棟 数	床 面 積	単 位 当 り 価 格	棟 数	床 面 積	単 位 当 り 価 格	棟 数	床 面 積	単 位 当 り 価 格	棟 数	床 面 積	単 位 当 り 価 格	棟 数	床 面 積	単 位 当 り 価 格
		木造家屋	専 用 住 宅	317	38,159	65,768	337	41555	64,942	326	39,775	65,504	331	40,228	65,461	326
共 同 住 宅	17		5,827	59,350	12	3977	61,115	6	2,077	59,736	3	543	64,346	6	1,621	57,867
併 用 住 宅	8		1,277	56,288	6	568	61,671	4	1,160	54,664				3	478	62,883
料 亭 ・ 旅 館																
事 業 所 ・ 銀 行 ・ 店 舗	11		528	49,093	9	839	53,548	14	1,338	58,380	10	623	57,528	10	1,130	60,059
病 院					1	221	64,633	1	160	62,863	2	280	76,189	2	238	56,861
工 場 ・ 倉 庫	3		230	18,657	1	50	25,820	6	153	31,562	3	168	31,429	7	343	32,510
附 属 家	13		498	38,293	11	425	49,082	14	9,507	24,623	11	4,230	24,269	11	586	39,655
小 計	369		46,519	63,988	377	47,635	64,198	371	54,170	57,596	360	46,072	61,500	365	43,788	64,622
非木造家屋	事 務 所 ・ 店 舗	11	17,411	50,836	24	8,828	70,118	17	6,852	68,605	22	12,764	75,277	20	14,671	69,268
	住 宅 ・ ア パ ー ト	47	11,021	74,411	59	12,098	73,919	53	8,841	74,040	41	7,963	77,318	44	6,282	71,732
	工 場 ・ 倉 庫	33	21,613	42,662	27	8,659	36,715	62	28,094	53,611	50	34,349	62,813	33	10,895	53,747
	病 院 ・ ホ テ ル	1	2,998	110,114	0	0	0	1	6	72,833	1	532	121,175	1	58	73,810
	そ の 他	2	96	54,688	5	2,170	101,018	10	526	37,842	7	145	27,710	3	113	25,956
	小 計	94	53,139	55,752	115	31,755	64,560	143	44,319	59,820	121	55,753	68,204	101	32,019	64,325
合 計	463	99,658	59,597	492	79,390	64,347	514	98,489	58,597	481	101,825	65,171	466	75,807	64,497	

(資料 家屋に関する概要調査報告書)

## 2 2 平成26年度償却資産に関する調

(単位 千円)

種 類	決 定 価 格	課 税 標 準 額	課税標準額の内訳		
			特例適用 の 物 の	左記以外のもの	
市長が価格等を決定したもの	構 築 物	10,258,682	10,173,198	144,864	10,028,334
	機 械 及 び 装 置	44,484,068	44,010,273	867,617	43,142,656
	船 舶	10,712	10,712		10,712
	車 両 及 び 運 搬 具	297,302	297,302		297,302
	工 具 ・ 器 具 及 び 備 品	7,576,728	7,562,429	26,699	7,535,730
	小 計	62,627,492	62,053,914	1,039,180	61,014,734
総務大臣が配分したもの	44,088,545	43,870,942			
知事が配分したもの	177,459	109,010			
合 計	106,893,496	106,033,866			

(資料 償却資産に関する概要調書等報告書)

# 諸 税



## 市制60周年記念ロゴマーク

明るい太陽と関市の地形を市の鳥「かわせみ」の飛翔に見立て、未来へ強く羽ばたく関市を表わしたものです。

「6」は市民、「0」は太陽、その周りを市の花「きく」が囲んでいます。

23 軽自動車税に関する調（当初）

（単位 台、円、％）

区分	平成22年度			平成23年度			平成24年度			平成25年度			平成26年度			
	台数	税額	前年比	台数	税額	前年比	台数	税額	前年比	台数	税額	前年比	台数	税額	前年比	
原動機付自転車	50CC以下	2,979	2,979,000	△ 3.7	2,840	2,840,000	△ 4.7	2,724	2,724,000	△ 4.1	2,613	2,613,000	△ 4.1	2,547	2,547,000	△ 2.5
	90CC以下	242	290,400	△ 7.3	237	284,400	△ 2.1	235	282,000	△ 0.8	226	271,200	△ 3.8	210	252,000	△ 7.1
	125CC以下	186	297,600	9.4	223	356,800	19.9	243	388,800	9.0	277	443,200	14.0	297	475,200	7.2
	ミニカー	85	212,500	6.3	81	202,500	△ 4.7	82	205,000	1.2	75	187,500	△ 8.5	76	190,000	1.3
	小計	3,492	3,779,500	△ 2.6	3,381	3,683,700	△ 2.5	3,284	3,599,800	△ 2.3	3,191	3,514,900	△ 2.4	3,130	3,464,200	△ 1.4
軽自動車	二輪	915	2,196,000	0.8	957	2,296,800	4.6	932	2,236,800	△ 2.6	952	2,284,800	2.1	993	2,383,200	4.3
	三輪	4	12,400	0.0	4	12,400	0.0	4	12,400	0.0	4	12,400	0.0	4	12,400	0.0
	四輪乗用 （営業用）															
	四輪乗用 （自家用）	19,814	142,660,800	2.7	20,316	146,275,200	2.5	20,874	150,292,800	2.7	21,473	154,605,600	2.9	22,212	159,926,400	3.4
	四輪貨物 （営業用）	113	339,000	3.7	120	360,000	6.2	113	339,000	△ 5.8	112	336,000	△ 0.9	109	327,000	△ 2.7
	四輪貨物 （自家用）	7,851	31,404,000	△ 3.8	7,800	31,200,000	△ 0.6	7,859	31,436,000	0.8	7,757	31,028,000	△ 1.3	7,593	30,372,000	△ 2.1
	雪上車															
	小計	28,697	176,612,200	1.5	29,197	180,144,400	2.0	29,782	184,317,000	2.3	30,298	188,266,800	2.1	30,911	193,021,000	2.5
小型特殊自動車	農耕用	364	582,400	3.1	368	588,800	1.1	364	582,400	△ 1.1	410	656,000	12.6	530	848,000	29.3
	その他	279	1,311,300	△ 2.1	256	1,203,200	△ 8.2	261	1,226,700	2.0	260	1,222,000	△ 0.4	272	1,278,400	4.6
	小計	643	1,893,700	△ 0.6	624	1,792,000	△ 5.4	625	1,809,100	1.0	670	1,878,000	3.8	802	2,126,400	13.2
二輪の小型自動車	1,172	4,688,000	3.0	1,194	4,776,000	1.9	1,231	4,924,000	3.1	1,251	5,004,000	1.6	1,281	5,124,000	2.4	
合計	34,004	186,973,400	1.4	34,396	190,396,100	1.8	34,922	194,649,900	2.2	35,410	198,663,700	2.1	36,124	203,735,600	2.6	

## 24 市たばこ税に関する調

(単位 本、円、%)

年度	区分	4月	5月	6月	7月	8月	9月	10月	11月	12月	1月	2月	3月	合計
平成20年	売渡本数	12,777,110	13,009,352	14,292,780	11,810,070	12,795,300	12,867,130	12,055,860	12,734,125	10,956,650	12,721,290	10,720,350	10,416,770	147,156,787
	税額	42,020,823	42,771,983	46,985,343	38,833,085	42,074,675	42,315,801	39,616,650	41,870,700	36,016,876	41,824,765	35,256,114	34,244,918	483,831,733
	前年比	△ 5.5	△ 0.1	4.3	△ 14.1	△ 4.6	△ 12.7	△ 8.0	△ 4.3	△ 12.8	△ 12.4	△ 5.3	△ 9.8	△ 7.2
平成21年	売渡本数	11,740,880	11,939,990	11,721,130	12,142,160	12,598,510	12,321,740	12,060,840	12,329,610	10,487,140	12,685,830	9,991,680	10,100,420	140,119,930
	税額	38,589,882	39,259,134	38,520,339	39,907,511	41,402,149	40,485,547	39,630,232	40,523,049	34,445,441	41,666,860	32,826,533	33,170,731	460,427,408
	前年比	△ 8.2	△ 8.2	△ 18.0	2.8	△ 1.6	△ 4.3	0.0	△ 3.2	△ 4.4	△ 0.4	△ 6.9	△ 3.1	△ 4.8
平成22年	売渡本数	12,054,760	11,087,740	11,101,580	11,508,900	12,259,758	12,271,750	23,224,140	3,343,157	6,679,090	8,749,920	7,951,154	8,407,685	128,639,634
	税額	39,605,739	36,428,576	36,468,741	37,805,321	40,279,362	40,299,663	79,015,471	22,581,944	30,530,698	39,792,360	36,218,211	38,284,273	477,310,359
	前年比	2.6	△ 7.2	△ 5.3	△ 5.3	△ 2.7	△ 0.5	99.4	△ 44.3	△ 11.4	△ 4.5	10.3	15.4	3.7
平成23年	売渡本数	10,044,985	7,124,740	10,430,220	10,547,075	12,258,143	11,130,168	10,334,880	9,835,573	9,985,730	10,893,310	8,775,357	9,035,297	120,395,478
	税額	45,770,457	32,690,812	47,552,471	47,986,247	55,857,317	50,640,364	47,000,552	44,703,930	45,378,417	49,514,019	39,906,624	41,061,186	548,062,396
	前年比	15.6	△ 10.3	30.4	26.9	38.7	25.7	△ 40.5	98.0	48.6	24.4	10.2	7.3	14.8
平成24年	売渡本数	10,058,527	9,232,864	10,579,374	9,963,574	10,318,631	10,596,823	9,694,224	9,938,103	9,641,722	10,298,904	8,851,919	8,342,526	117,517,191
	税額	45,726,733	41,934,023	48,087,620	45,227,054	46,867,582	48,096,525	43,976,399	45,071,747	43,732,001	46,724,330	40,172,586	37,818,752	533,435,352
	前年比	△ 0.1	28.3	1.1	△ 5.7	△ 16.1	△ 5.0	△ 6.4	0.8	△ 3.6	△ 5.6	0.7	△ 7.9	△ 2.7
平成25年	売渡本数	9,854,640	9,463,619	10,179,364	9,626,157	10,378,490	10,767,349	9,375,753	10,062,670	9,731,626	10,108,950	8,772,410	9,016,091	117,337,119
	税額	44,706,030	48,919,174	52,574,113	49,676,641	53,552,130	55,600,244	48,413,857	51,927,862	50,213,910	52,219,089	45,304,865	46,536,201	599,644,116
	前年比	△ 2.2	16.7	9.3	9.8	14.3	15.6	10.1	15.2	14.8	11.8	12.8	23.1	12.4



## 25 特別土地保有税に関する調

(単位:千円)

年度	区分	課税総額	徴収猶予額	調定額
15	保有分	33,929	33,854	75
	取得分	17,049	16,890	159
16	保有分	33,854	33,854	0
	取得分	16,890	16,890	0
17	保有分	32,590	32,590	0
	取得分	16,890	16,890	0
18	保有分	26,726	26,726	922
	取得分	13,879	13,879	1,975
19	保有分	23,882	23,882	2,844
	取得分	13,879	13,879	0
20	保有分	23,882	23,882	0
	取得分	13,879	13,879	0
21	保有分	23,882	22,577	1,305
	取得分	13,879	12,898	981
22	保有分	22,577	22,577	0
	取得分	12,898	12,898	0
23	保有分	22,577	22,577	0
	取得分	12,898	12,898	0
24	保有分	22,577	22,577	0
	取得分	12,898	12,898	0
25	保有分	22,577	22,577	0
	取得分	12,898	12,898	0

※平成15年度から新規課税停止

## 26 入湯税に関する調

(単位 人、円、%)

年度	区分	特別徴収 義務者数	入湯者数	調定額		前年比
平成20年度		4	426,686	64,002,900		△ 9.9
平成21年度		4	401,069	60,160,350		△ 6.0
平成22年度		4	360,105	54,015,750		△ 10.2
平成23年度		4	335,441	50,316,150		△ 6.8
平成24年度		4	342,621	51,393,150		2.1
平成25年度		4	337,673	50,650,950		△ 1.4
(平成25年度内訳)						
	4月	4	27,795	4,169,250		9.9
	5月	4	28,116	4,217,400		3.0
	6月	4	29,212	4,381,800		1.1
	7月	4	27,090	4,063,500		2.3
	8月	4	28,036	4,205,400		△ 2.2
	9月	4	41,653	6,247,950		0.9
	10月	4	28,555	4,283,250		△ 4.4
	11月	4	24,277	3,641,550		△ 10.2
	12月	4	27,048	4,057,200		△ 1.7
	1月	4	22,757	3,413,550		2.7
	2月	4	30,509	4,576,350		△ 4.0
	3月	4	22,625	3,393,750		△ 14.1

\*平成20・21・22・23年度は修正申告後の数値であり、7ページの決算数字及び8ページの調定額とは異なります。

## 27 鉦産税に関する調

(単位 人、t、円)

年度	区分	納税義務者	課税標準額		調定額
			200万円以下	200万円超	
平成23年度		-	-	-	-
平成24年度		-	-	-	-
平成25年度		-	-	-	-

(注：平成18年10月25日生産休止)

# 収 納

市の花	き	く
市の木	す	ぎ
市の鳥	か わ せ	み
市の魚	あ	ゆ
市の色	わ か く さ	いろ

## 28 年度別の納期前納付報奨金に関する調

(単位 円)

税 目 年 度	納期前納付報奨金		合 計
	固定資産税 都市計画税	市県民税	
平成13年度	12,788,500	1,607,000	14,395,500
平成14年度	13,573,400	1,679,000	15,252,400
平成15年度	13,240,100	1,648,400	14,888,500
平成16年度	14,208,100	1,679,700	15,887,800
平成17年度	16,950,000	2,241,900	19,191,900
平成18年度	16,419,000	2,653,400	19,072,400
平成19年度	16,978,500	4,177,900	21,156,400
平成20年度	17,587,000	4,330,800	21,917,800
平成21年度	-	-	-
平成22年度	-	-	-
平成23年度	-	-	-
平成24年度	-	-	-
平成25年度	-	-	-

※ 平成13年度より、交付率0.25%/月(期別上限額10万円)に改正

※ 平成21年度から制度廃止

## 29 督促状の発送状況

(単位 件)

税目 年度	市県民税 (普通徴収)	市県民税 (特別徴収)	法人市民税	固定資産税	軽自動車税	合計
	平成21年度	14,806	962	136	12,468	4,321
平成22年度	11,061	965	120	12,071	4,089	28,306
平成23年度	10,049	1,049	142	12,378	3,789	27,407
平成24年度	10,461	1,053	194	11,128	3,480	26,316
平成25年度	10,254	997	158	11,327	3,439	26,187
平成25年度内訳	4月	12	75	3		90
	5月	26	81	12	3,222	3,341
	6月	2	72	23		3,498
	7月	2,752	173	15	7	2,985
	8月	26		9	2,899	2,934
	9月	2,564	80	13		2,657
	10月	10	142	12		164
	11月	2,466		20		2,486
	12月		67	24		91
	1月		155	17	2,594	2,766
	2月	2,378		3		2,381
	3月	30	152	7	2,605	2,794

### 30 滞納繰越額等に関する調

(単位 円・%)

年 度 税 目		平成21年度	平成22年度	平成23年度	平成24年度	平成25年度
		市民税	滞納額 徴収額 徴収率	356,296,902 81,650,672 22.92	388,175,257 77,835,766 20.05	381,972,318 79,076,309 20.70
個人	滞納額	346,725,121	377,268,007	372,880,077	365,675,907	352,226,030
	徴収額	80,408,232	75,380,457	76,086,109	77,214,127	80,133,733
	徴収率	23.19	19.98	20.40	21.12	22.75
法人	滞納額	9,571,781	10,907,250	9,092,241	7,999,120	7,079,320
	徴収額	1,242,440	2,455,309	2,990,200	3,155,511	2,637,866
	徴収率	12.98	22.51	32.89	39.45	37.26
固定資産税	滞納額	520,833,863	506,942,744	483,285,552	484,275,212	473,333,916
	徴収額	103,183,107	117,080,913	105,882,410	103,847,019	87,347,024
	徴収率	19.81	23.10	21.91	21.44	18.45
軽自動車税	滞納額	10,706,314	11,374,075	12,030,832	12,535,414	12,870,775
	徴収額	2,942,088	2,956,509	2,812,518	2,327,199	2,897,550
	徴収率	27.48	25.99	23.38	18.56	22.51
市たばこ税	滞納額	-	-	-	-	-
	徴収額	-	-	-	-	-
	徴収率	-	-	-	-	-
特別土地保有税	滞納額	-	-	-	-	-
	徴収額	-	-	-	-	-
	徴収率	-	-	-	-	-
都市計画税	滞納額	77,557,692	76,557,298	73,919,440	74,716,340	73,186,252
	徴収額	15,365,060	17,685,246	16,194,914	16,011,178	13,505,479
	徴収率	19.81	23.10	21.91	21.44	21.44
入湯税	滞納額	1,151,509	1,151,509	1,151,509	1,151,509	1,151,509
	徴収額	0	0	0	0	0
	徴収率	0.00	0.00	0.00	0.00	0.00
合 計	滞納額	966,546,280	984,200,883	952,359,651	946,353,502	919,847,802
	徴収額	203,140,927	215,558,434	203,966,151	202,555,034	186,521,652
	徴収率	21.02	21.90	21.42	21.40	20.28

### 3 1 納付方法の税目別普及率

(単位 件・%)

年 度	区 分	市民税		固定資産税		軽自動車税		合 計	
		件数	率	件数	率	件数	率	件数	率
平成20年度	納税者	22,579	100.0	39,289	100.0	33,373	100.0	95,241	100.0
	口座振替	9,825	43.5	24,998	63.6	11,546	34.6	46,369	48.7
	コンビニ納付	5,510	24.4	2,955	7.5	6,640	19.9	15,105	15.9
	一般納付	7,244	32.1	11,336	28.9	15,187	45.5	33,767	35.4
平成21年度	納税者	22,380	100.0	39,549	100.0	33,852	100.0	95,781	100.0
	口座振替	9,548	42.7	25,215	63.8	11,453	33.8	46,216	48.3
	コンビニ納付	5,870	26.2	4,018	10.2	7,505	22.2	17,393	18.2
	一般納付	6,962	31.1	10,316	26.0	14,894	44.0	32,172	33.5
平成22年度	納税者	20,385	100.0	39,803	100.0	34,009	100.0	94,197	100.0
	口座振替	10,186	50.0	25,522	64.1	11,248	33.1	46,956	49.8
	コンビニ納付	5,788	28.4	5,320	13.4	8,930	26.3	20,038	21.3
	一般納付	4,411	21.6	8,961	22.5	13,831	40.6	27,203	28.9
平成23年度	納税者	20,143	100.0	39,973	100.0	31,033	100.0	91,149	100.0
	口座振替	7,664	38.0	26,594	66.5	11,457	37.0	45,715	50.2
	コンビニ納付	6,986	34.7	6,224	15.6	9,325	30.0	22,535	24.7
	一般納付	5,493	27.3	7,155	17.9	10,251	33.0	22,899	25.1
平成24年度	納税者	20,409	100.0	40,063	100.0	34,922	100.0	95,394	100.0
	口座振替	7,155	35.1	25,623	64.0	10,918	31.3	43,696	45.8
	コンビニ納付	7,853	38.5	6,329	15.8	10,516	30.1	24,698	25.9
	一般納付	5,401	26.5	8,111	20.2	13,488	38.6	27,000	28.3
平成25年度	納税者	20,271	100.0	40,238	100.0	35,406	100.0	95,915	100.0
	口座振替	7,038	34.7	25,522	63.4	10,686	30.2	43,246	45.1
	コンビニ納付	7,827	38.6	7,621	18.9	11,275	31.8	26,723	28.0
	一般納付	5,406	26.7	7,095	17.6	13,445	38.0	25,946	27.2

### 3 2 滞納処分の執行停止等に関する調

(単位 件、千円、%)

種別	平成23年度		平成24年度		平成25年度		
	件数	税額	件数	税額	件数	税額	前年比
執行停止	49	6,528	358	11,612	600	10,180	△ 12.33
執行停止 兼欠損処分	137	17,631	1,890	38,847	2,202	37,742	△ 2.84
計	186	24,159	2,248	50,459	2,802	47,922	△ 5.03

### 3 3 差押等に関する調

(単位 件、%)

処分種別	財産種類	平成23年度	平成24年度	平成25年度	
		件数	件数	件数	前年比
差押	不動産	4	11	11	0.00
	電話加入権	0	0	0	—
	預貯金	99	109	258	136.70
	生命保険	17	16	11	△ 31.25
	その他(国税還付金、売掛金他)	147	190	222	16.84
	合計	267	326	502	53.99
参加差押	不動産	10	4	8	100.00
	電話加入権	0	0	0	—
	合計	10	4	8	100.00
交付要求	破産事件	31	33	36	9.09
	競売事件	33	28	37	32.14
	強制競売	2	3	2	△ 33.33
	その他	0	0	0	—
	合計	66	64	75	17.19

### 3 4 公売・換価実績調

(単位 件、千円、%)

財産種類	平成23年度		平成24年度		平成25年度		
	件数	金額	件数	金額	件数	金額	前年比
不動産	0	0	1	2,100	0	0	—
電話加入権	0	0	0	0	0	0	—
預貯金	99	21,234	109	10,098	258	20,047	98.52
生命保険	20	13,918	14	4,174	9	5,235	25.42
その他(国税 還付金、売掛 金他)	147	14,518	168	16,325	647	32,626	99.85
合計	266	49,670	292	32,697	914	57,908	77.10
内充当金額	—	45,189	—	31,412	—	53,876	71.51



### 35 不納欠損に関する調

(単位 件・円)

年 度 税 目	平成21年度	平成22年度	平成23年度	平成24年度	平成25年度
	件 数 金 額	件 数 金 額	件 数 金 額	件 数 金 額	件 数 金 額
個人市民税	390 15,650,650	899 9,671,021	989 10,615,407	1,071 17,197,331	1,260 19,464,958
法人市民税	41 3,197,691	8 321,900	18 890,221	31 1,930,589	15 1,040,895
固定資産税	173 43,230,519	382 34,166,678	396 14,649,390	580 16,163,676	679 12,957,222
都市計画税	173 6,454,243	382 5,177,900	396 2,264,696	580 2,493,811	679 2,003,427
軽自動車税	137 826,651	140 640,933	157 762,200	208 1,062,000	247 1,124,452
市たばこ税	0 0	0 0	0 0	0 0	0 0
特別土地保有税	0 0	0 0	0 0	0 0	0 0
入湯税	0 0	0 0	0 0	0 0	1 1,151,509
合 計	741 69,359,754	1,429 49,978,432	1,560 29,181,914	1,890 38,847,407	2,202 37,742,463

※件数の合計は、固定資産税と都市計画税を合わせて1件としてカウント。

### 3 6 年度別の市税収入状況

(単位 千円・%)

税目 年度	市民税 (個人)	市民税 (法人)	固定資産税	都市計画税	軽自動車税	特別土地 保有税
平成17年度	3,066,554	1,095,130	6,365,237	996,582	155,329	1,581
平成18年度	3,374,020	1,185,231	5,987,224	934,601	160,964	3,296
平成19年度	4,287,512	1,364,036	6,238,076	964,784	174,062	2,844
平成20年度	4,478,709	1,177,416	6,233,834	975,993	180,618	0
平成21年度	4,368,973	728,386	6,066,767	950,118	182,617	2,286
平成22年度	3,870,378	1,072,102	6,093,435	965,754	185,442	0
平成23年度	3,802,892	1,139,710	6,138,191	971,885	189,029	0
平成24年度	4,079,093	1,212,974	5,839,515	908,357	192,655	0
平成25年度	4,136,012	1,168,010	5,876,440	918,511	197,861	0

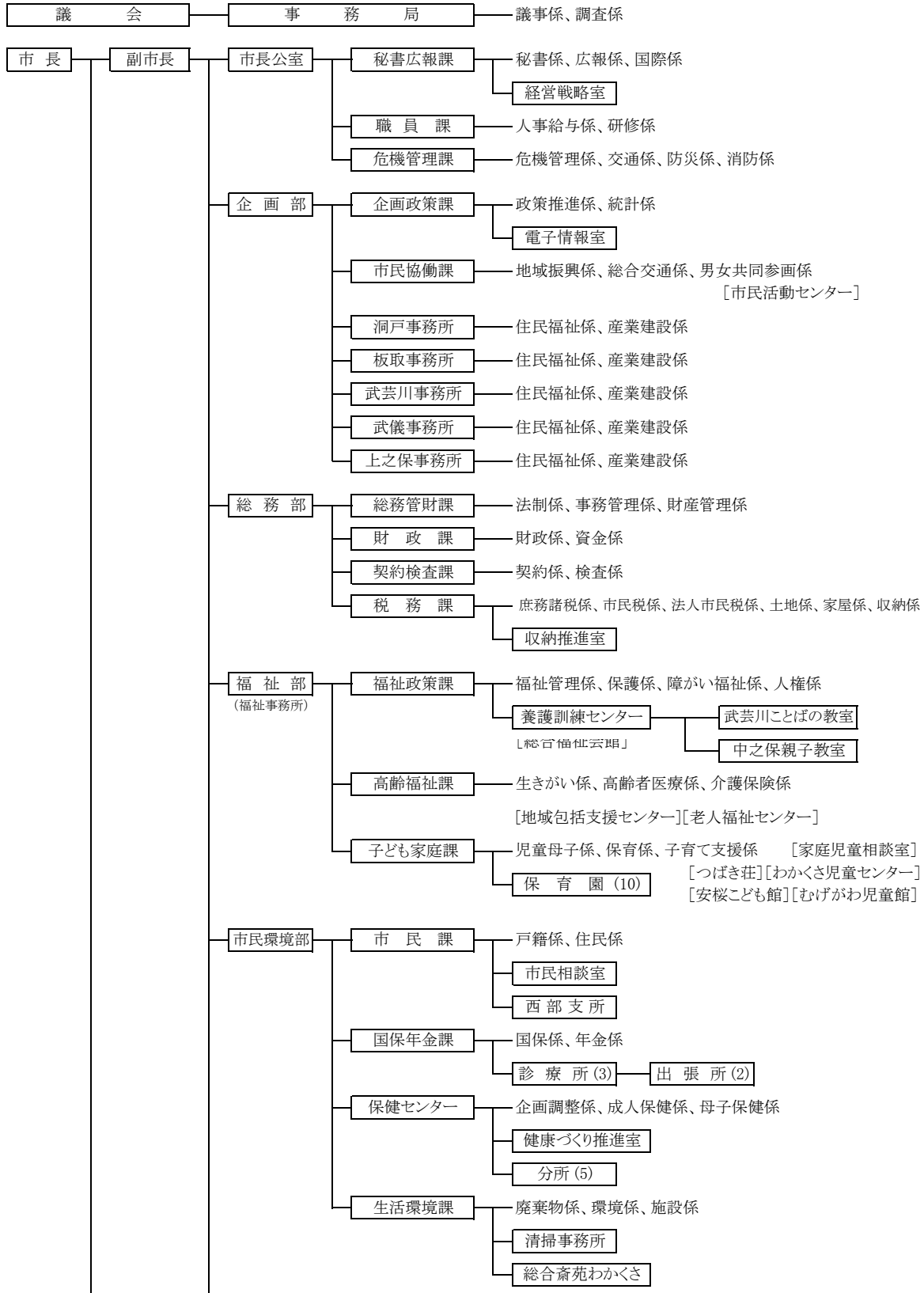
税目 年度	市たばこ税	鉱産税	入湯税	収入合計	調定額	徴収率
平成17年度	518,024	4	74,761	12,273,202	13,680,638	89.71
平成18年度	535,085	2	69,502	12,249,925	13,613,827	89.98
平成19年度	521,151	-	70,890	13,623,355	14,852,165	91.73
平成20年度	483,832	-	62,072	13,592,474	14,821,274	91.71
平成21年度	460,427	-	57,763	12,817,337	13,871,893	92.40
平成22年度	477,310	-	49,613	12,714,034	13,716,888	92.69
平成23年度	548,062	-	58,342	12,848,111	13,824,825	92.94
平成24年度	533,436	-	51,393	12,817,423	13,776,518	93.04
平成25年度	599,644	-	50,651	12,947,129	13,875,368	93.31

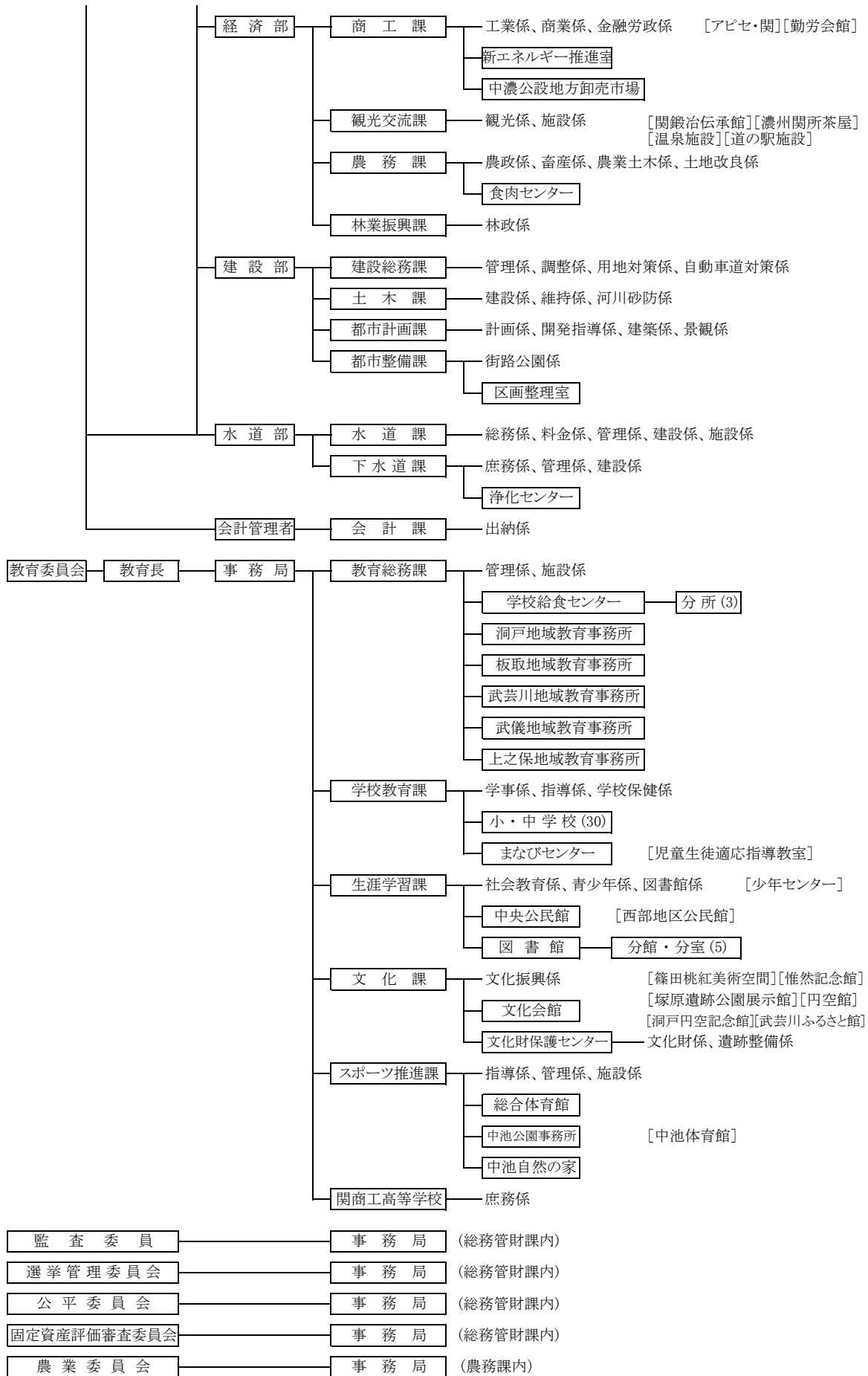
# そ の 他

## キャッチフレーズ

ときめき きらめき いきいき せきし

37 関市行政組織図（平成26年4月1日改正）





### 38 税務関係職員の状況

年度	課長	主幹	市民税係	土地係	家屋係	収納係	庶務諸税係	収納推進室	嘱託職員	臨時職員	合計
18	1	—	8	7 (1)	7	9 (1)	4 (1)		1	3	40 (3)
19	1	—	8	7	7	8	5 (1)		1	1	38 (1)
20	1	—	8	7	7	8	4		1	0	36
21	1	1	9 (2)	6	6	9 (1)	4 (1)		1	0	37 (4)
22	1	2	9 (2)	6	6	8 (2)	4 (1)	2 兼務	1	3	40 (5)
23	1	1	10 (2)	6	7	8 (2)	3	1	1	7	45 (4)
24	1	1	8	6	8	7	4	1 兼務	1	5	41
25	1	1	8	6	9 (1)	8 内1名県派遣	3	2 兼務	—	4	40 (1)
26	1	1	8	6	9 (1)	8 内1名県派遣	3	3 内2名兼務	—	4	41 (1)

※ 4月1日現在の職員数  
 ※ ()内は産休・育休の内数字

### 3 9 徴税費に関する調

(単位 千円)

区 分		平成21年度	平成22年度	平成23年度	平成24年度	平成25年度	
税収入額	(1) 市税	12,817,337	12,714,034	12,848,111	12,817,423	12,947,129	
	(2) 個人の県民税	2,859,156	2,532,945	2,488,293	2,718,748	2,757,835	
	(3) 合計	15,676,493	15,246,979	15,336,404	15,536,171	15,704,964	
徴税費	人件費	(4) 基本給	110,406	113,033	121,378	130,283	122,529
		(5) 諸手当	65,439	66,864	67,701	73,830	68,648
		イ. 超過勤務手当	9,889	11,532	10,010	10,008	7,789
		ロ. 税務特別手当	90	18	18	18	14
		ハ. その他の手当	55,460	55,314	57,673	63,804	60,845
		(6) その他	36,341	39,628	42,936	44,638	40,356
		(7) 小計	212,186	219,525	232,015	248,751	231,533
	需用費	(8) 旅費	280	253	256	273	221
		(9) 賃金	1,477	3,766	7,723	5,621	5,623
		(10) その他	4,110	3,961	6,450	3,709	3,318
		(11) 小計	5,867	7,980	14,429	9,603	9,162
	報奨金及びこれに類する経費	(12) 納期前納付報奨金	0	0	0	0	0
		(13) その他	10	10	10	10	5
		(14) 小計	10	10	10	10	5
	その他	(15) その他	235,140	162,942	120,182	133,937	167,389
		(16) 合計	453,203	390,457	366,636	392,301	408,089
県民税徴収取扱費	(17) 通知書(納税義務者)を基準にした金額	150,483	143,310	131,517	132,296	129,063	
	(18) 徴収額を基準にした金額	6,437	6,421	5,268	5,510	4,518	
	(19) 報奨金の額に相当する金額	0	0	0	0	0	
	(20) 合計	156,920	149,731	136,785	137,806	133,581	
	(21) (16) - (20)	296,283	240,726	229,851	254,495	274,508	
税収入額に対する徴税費の割合	(22) (16) / (3)	2.9%	2.6%	2.4%	2.5%	2.6%	
	(23) (21) / (1)	2.3%	1.9%	1.8%	2.0%	2.1%	
徴税職員数	(24) 職員	37	32	34	36	37	
	臨時職員	0	4	7	4	4	
職員一人当たりの人件費 (7) / (24)		5,735	6,860	6,824	6,910	6,258	
人口一人当たりの徴税費 (21) / (人口)		3,148円	2,633円	2,462円	2,740円	2,780円	
一世帯当たりの徴税費 (21) / (世帯)		8,841円	7,473円	6,783円	7,479円	7,420円	
徴税費1,000円当たりの市税収入額 (1) / (21)		43,260円	52,815円	55,898円	50,364円	47,165円	

※人口・世帯は住民登録10月1日現在

40 証明閲覧等に関する調

(単位 件、円)

区分	年度	平成21年度		平成22年度		平成23年度		平成24年度		平成25年度	
		件数	金額	件数	金額	件数	金額	件数	金額	件数	金額
所得証明		4,647	1,394,100	4,959	1,487,700	4,921	1,476,300	4,523	1,356,900	4,417	1,325,100
課税・所得証明		4,094	1,228,200	3,947	1,184,100	3,221	966,300	4,219	1,265,700	5,226	1,567,800
(非) 課税証明		—		122	36,600	395	118,500	234	70,200	257	77,100
営業証明		167	50,100	142	42,600	123	36,900	103	30,900	121	36,300
(無) 資産証明		—		8	2,400	13	3,900	23	6,900	19	5,700
評価証明		1,641	492,300	1,495	448,500	1,432	429,600	1,280	384,000	1,296	388,800
公課証明		404	121,200	346	103,800	355	106,500	399	119,700	386	115,800
納税義務者証明		95	28,500	75	22,500	85	25,500	107	32,100	65	19,500
評価通知書		2,450	0	2,421	0	2,503	0	2,429	0	2,584	0
住宅用家屋証明		370	481,000	348	452,400	360	468,000	333	432,900	336	436,800
納税証明		2,114	634,200	1,903	570,900	1,836	550,800	1,560	468,000	1,672	501,600
軽自動車納税証明(車検用)		3,473	0	3,518	0	3,612	0	3,382	0	3,467	0
土地家屋証明		171	51,300	177	53,100	273	81,900	234	70,200	246	73,800
その他(諸証明)		258	77,400	267	80,100	245	73,500	260	78,000	290	87,000
手数料無料証明(公用)		2,466	0	2,163	0	2,089	0	216	0	498	0
閲 覧		2,596	778,800	1,899	569,700	1,945	583,500	2,070	621,000	2,038	611,400
標識紛失		15	3,000	40	8,000	44	8,800	42	8,400	41	8,200
合計		24,961	5,340,100	23,830	5,062,400	23,452	4,930,000	21,414	4,944,900	22,959	5,254,900

平成25年度 広域証明相互発行取扱件数	
委 託	177件 53,100円
受 託	187件

平成25年度 証明等件数の内 支所・事務所の取扱件数		
	件数(無料)	金 額 (円)
西 部 支 所	861 (604)	258,300
洞 戸 事 務 所	314 (126)	94,100
板 取 事 務 所	139 ( 31)	41,700
武 芸 川 事 務 所	873 (393)	268,600
武 儀 事 務 所	529 (200)	159,700
上 之 保 事 務 所	300 ( 75)	90,000



4 1 市税の税率等 (平成26年度)

税目	賦課期日	納税義務者	課税標準及び税率	徴収方法及び納期	備考																																	
市民税	個人	1月1日	市内に住所を有する個人、市内に事務所事業所又は家屋敷を有する個人で市内に住所を有しない者 均等割 3,500円 (地方財確法500円を含む) 所得割 (前年の所得) 税率 6%	普通徴収 1期 6月1日～6月30日 2期 8月1日～9月1日 3期 10月1日～10月31日 4期 翌年1月1日～2月2日 特別徴収 給与 (毎月) 翌月の10日まで 年金 支払月の翌月の10日まで	課税標準額=総所得金額-所得控除 個人市民税と個人県民税あわせて賦課徴収する 県民税 均等割 2,500円 (清流の国ぎふ森林環境税1,000円、地方財確法500円を含む) 所得割 (前年の所得) 税率 4%																																	
	法人		市内に事務所又は事業所を有する法人 上記以外で寮等を有する法人 均等割 <table border="1"> <thead> <tr> <th>資本金等の額</th> <th>従業者数</th> <th>税率</th> </tr> </thead> <tbody> <tr> <td>・公共法人及び公益法人等のうち均等割を課することができないもの以外のもの ・人格のない社団等 ・一般社団法人及び一般財団法人 ・資本金等の額を有しない法人 ・資本金等の額が1千万円以下で従業者数が50人以下の法人</td> <td></td> <td>50,000円</td> </tr> <tr> <td>1千万円以下</td> <td>50人超</td> <td>120,000円</td> </tr> <tr> <td rowspan="2">1千万円超1億円以下</td> <td>50人以下</td> <td>130,000円</td> </tr> <tr> <td>50人超</td> <td>150,000円</td> </tr> <tr> <td rowspan="2">1億円超10億円以下</td> <td>50人以下</td> <td>160,000円</td> </tr> <tr> <td>50人超</td> <td>400,000円</td> </tr> <tr> <td>10億円超</td> <td>50人以下</td> <td>410,000円</td> </tr> <tr> <td>10億円超50億円以下</td> <td>50人超</td> <td>1,750,000円</td> </tr> <tr> <td>50億円超</td> <td>〃</td> <td>3,000,000円</td> </tr> </tbody> </table>	資本金等の額	従業者数	税率	・公共法人及び公益法人等のうち均等割を課することができないもの以外のもの ・人格のない社団等 ・一般社団法人及び一般財団法人 ・資本金等の額を有しない法人 ・資本金等の額が1千万円以下で従業者数が50人以下の法人		50,000円	1千万円以下	50人超	120,000円	1千万円超1億円以下	50人以下	130,000円	50人超	150,000円	1億円超10億円以下	50人以下	160,000円	50人超	400,000円	10億円超	50人以下	410,000円	10億円超50億円以下	50人超	1,750,000円	50億円超	〃	3,000,000円	申告納付 事業年度終了後2月以内	法人税割 <table border="1"> <thead> <tr> <th>資本金等の額</th> <th>税率</th> </tr> </thead> <tbody> <tr> <td>1億円以下で法人税額が400万円以下</td> <td>12.3%</td> </tr> <tr> <td>上記以外</td> <td>14.7%</td> </tr> </tbody> </table>	資本金等の額	税率	1億円以下で法人税額が400万円以下	12.3%	上記以外
資本金等の額	従業者数	税率																																				
・公共法人及び公益法人等のうち均等割を課することができないもの以外のもの ・人格のない社団等 ・一般社団法人及び一般財団法人 ・資本金等の額を有しない法人 ・資本金等の額が1千万円以下で従業者数が50人以下の法人		50,000円																																				
1千万円以下	50人超	120,000円																																				
1千万円超1億円以下	50人以下	130,000円																																				
	50人超	150,000円																																				
1億円超10億円以下	50人以下	160,000円																																				
	50人超	400,000円																																				
10億円超	50人以下	410,000円																																				
10億円超50億円以下	50人超	1,750,000円																																				
50億円超	〃	3,000,000円																																				
資本金等の額	税率																																					
1億円以下で法人税額が400万円以下	12.3%																																					
上記以外	14.7%																																					
固定資産税	1月1日	土地・家屋・償却資産の所有者	賦課期日における課税標準額の 1.4%	普通徴収 1期 4月1日～4月30日 2期 7月1日～7月31日 3期 12月1日～12月25日 4期 翌年2月1日～3月2日	免税点 <table border="1"> <tbody> <tr> <td>土地</td> <td>30万円未満</td> </tr> <tr> <td>家屋</td> <td>20万円未満</td> </tr> <tr> <td>償却資産</td> <td>150万円未満</td> </tr> </tbody> </table>	土地	30万円未満	家屋	20万円未満	償却資産	150万円未満																											
土地	30万円未満																																					
家屋	20万円未満																																					
償却資産	150万円未満																																					
軽自動車税	4月1日	原動機付自転車・軽自動車・小型特殊自動車・二輪の小型自動車の所有者 (使用者)	<table border="1"> <thead> <tr> <th>種別</th> <th>税率</th> <th>種別</th> <th>税率</th> </tr> </thead> <tbody> <tr> <td rowspan="4">原動機付自転車</td> <td>50cc以下 1,000円</td> <td rowspan="4">軽自動車</td> <td>二輪 2,400円</td> </tr> <tr> <td>90cc以下 1,200円</td> <td>三輪 3,100円</td> </tr> <tr> <td>125cc以下 1,600円</td> <td>乗用(営) 5,500円</td> </tr> <tr> <td>ミニカー 2,500円</td> <td>乗用(自) 7,200円</td> </tr> <tr> <td rowspan="2">小型特殊自動車</td> <td>農耕作業用 1,600円</td> <td rowspan="2">動輪</td> <td>貨物(営) 3,000円</td> </tr> <tr> <td>その他 4,700円</td> <td>貨物(自) 4,000円</td> </tr> <tr> <td>二輪の小型自動車</td> <td>4,000円</td> <td>雪上車</td> <td>2,400円</td> </tr> </tbody> </table>	種別	税率	種別	税率	原動機付自転車	50cc以下 1,000円	軽自動車	二輪 2,400円	90cc以下 1,200円	三輪 3,100円	125cc以下 1,600円	乗用(営) 5,500円	ミニカー 2,500円	乗用(自) 7,200円	小型特殊自動車	農耕作業用 1,600円	動輪	貨物(営) 3,000円	その他 4,700円	貨物(自) 4,000円	二輪の小型自動車	4,000円	雪上車	2,400円	普通徴収 5月1日～6月2日										
種別	税率	種別	税率																																			
原動機付自転車	50cc以下 1,000円	軽自動車	二輪 2,400円																																			
	90cc以下 1,200円		三輪 3,100円																																			
	125cc以下 1,600円		乗用(営) 5,500円																																			
	ミニカー 2,500円		乗用(自) 7,200円																																			
小型特殊自動車	農耕作業用 1,600円	動輪	貨物(営) 3,000円																																			
	その他 4,700円		貨物(自) 4,000円																																			
二輪の小型自動車	4,000円	雪上車	2,400円																																			
市たばこ税		製造たばこの製造者 特定販売業者 卸売販売業者	売渡し等に係る製造たばこの本数 1,000本につき 5,262円 旧3級品 1,000本につき 2,495円	申告納付 毎月 翌月末日まで																																		
特別土地保有税		土地の保有者又は取得者	保有 取得価格の 1.4% 取得 取得価格の 3.0%	申告納付 保有 5月31日まで 取得 2月末日まで 8月31日まで	平成15年度以降は新たな課税を行わない。																																	
都市計画税	1月1日	都市計画区域内の土地及び家屋の所有者	固定資産税と同じ (都市計画区域内) 0.3%	固定資産税と同じ	固定資産税について、免税点未満のものは課税されない。 (免税点) 土地 30万円未満 家屋 20万円未満																																	
鉱産税		鉱物の堀採の事業を行う鉱業者	課税標準 鉱物の価格 税率 1.0%	申告納付 毎月 翌月 末日まで																																		
入湯税		鉱泉浴場における入湯客	入湯客1人1日 150円	特別徴収 申告納付 毎月 翌月15日まで																																		