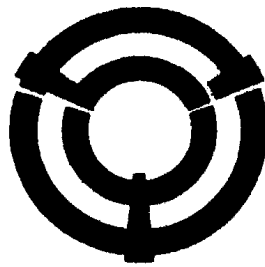


平成 27 年度

市 税 概 要



関 市

目 次

関市の概要

1	位置と概況	2
2	人口の推移	3
3	年度別の一般会計決算額（目的別）	4
4	平成27年度一般会計当初予算額（目的別）	5
5	年度別の市税決算状況	7
6	市税調定額（現年度分）に関する調	8
7	市民一人当たりの税額	9
8	世帯当たりの税額	10
9	平成27年度市税当初予算額	11

市 民 税

10	個人の市・県民税に関する調	13
11	平成27年度納税義務者に関する調	14
12	年度別特別徴収義務者に関する調	14
13	所得者区分別の所得割額等に関する調	15
14	課税標準額段階別の所得割額等に関する調	17
15	退職所得の分離課税に係る所得割額等に関する調	18
16	法人市民税の納税義務者に関する調	19
17	法人市民税の月別調定額等に関する調（現年課税分）	20

固定資産税・都市計画税

18	固定資産税・都市計画税等に関する調（当初）	22
19	平成27年度土地に関する調	23
20	平成27年度家屋に関する調	24
21	新增築家屋に関する調	25
22	平成27年度償却資産に関する調	26

諸 税

2 3	軽自動車税に関する調 (当初)	28
2 4	市たばこ税に関する調	29
2 5	特別土地保有税に関する調	30
2 6	入湯税に関する調	31
2 7	鉱産税に関する調	31

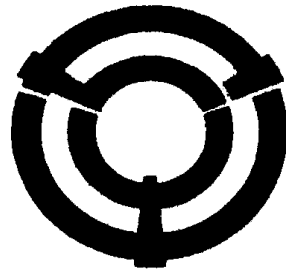
収 納

2 8	年度別の納期前納付報奨金に関する調	33
2 9	督促状の発送状況	34
3 0	滞納繰越額等に関する調	35
3 1	納付方法の税目別普及率	36
3 2	滞納処分の執行停止等に関する調	37
3 3	差押等に関する調	37
3 4	公売・換価実績調	37
3 5	不納欠損に関する調	38
3 6	年度別の市税収入状況	39

そ の 他

3 7	行政組織図	41
3 8	税務関係職員の状況	43
3 9	徴税費に関する調	44
4 0	証明閲覧等に関する調	45
4 1	市税の税率等 (平成 2 7 年度)	46

関市の概要



市章

「セキ」を図案化。
丸くおさまり、外に向かって発展する意を
表わしたものです。（昭和38年7月17日制定）

1 位置と概況

関市は、国の人口重心（富之保地内）、県の人口重心（倉知地内）の地で、岐阜県のほぼ中央部に位置し、人口約91,600人、東西延長39.3km、南北延長42.6km、面積472.33km²で全国的にも珍しいV字形の地形を成しており、あたかも鳥が翼を広げて飛び立つ姿を想像させられます。北部地域は標高が高く緑に恵まれ、南部地域は肥沃な平地が広がり、変化に富む地形の中を清流として名高い長良川や、武儀川、板取川、津保川が流れ、豊かな水と緑に恵まれた自然環境が保たれています。

本市は700有余年の歴史と伝統を持つ刃物のまちとして知られ、この刃物産業で培われた高度な技術が、自動車関連産業をはじめ様々な分野に活かされており、市内企業において数多くの高品質・高精度な製品が生み出されています。

今後、東海北陸自動車道と東海環状自動車道との結節点という本市が有する立地条件を活かし、人・物・情報がいきいきと交流する「先端技術型生産拠点」としての発展とともに、「日本一しあわせなまち・関市」の創造に向けて様々な施策の展開を図っています。



2 人口の推移

(単位：世帯、人)

年次	世帯数	人口			一世帯当 たり人口	人口密度 (1km ²)	備考
		総数	男	女			
45	11,763	49,078	23,888	25,190	4.17	475.1	国勢調査
47	12,574	51,649	25,418	26,231	4.11	500.0	
48	12,812	52,612	25,909	26,703	4.11	509.3	
49	13,184	53,469	26,324	27,145	4.06	517.6	国勢調査
50	13,472	53,881	26,358	27,523	4.00	521.6	
51	13,799	55,290	27,232	28,058	4.01	535.2	
52	14,104	56,268	27,712	28,556	3.99	544.5	国勢調査
53	14,376	57,280	28,171	29,109	3.98	554.7	
54	14,633	58,320	28,690	29,630	3.99	564.6	
55	15,171	59,192	28,946	30,246	3.90	573.0	国勢調査
56	15,384	60,510	29,690	30,820	3.93	585.8	
57	15,693	61,570	30,244	31,326	3.92	596.0	
58	16,046	62,719	30,878	31,841	3.91	607.2	国勢調査
59	16,360	63,658	31,366	32,292	3.89	616.2	
60	17,246	64,149	31,470	32,679	3.71	621.0	
61	16,997	65,263	32,090	33,173	3.84	631.8	国勢調査
62	17,818	66,157	32,592	33,565	3.71	640.4	
63	18,064	66,944	32,945	33,999	3.71	648.1	
平成元年	18,463	67,804	33,362	34,442	3.67	656.4	国勢調査
2	19,287	68,386	33,498	34,888	3.52	667.0	
3	19,329	69,538	34,163	35,375	3.60	678.2	
4	19,760	70,213	34,484	35,729	3.55	684.8	国勢調査
5	20,064	70,761	34,704	36,057	3.53	690.1	
6	20,583	71,394	34,993	36,401	3.47	696.3	
7	21,749	71,916	35,011	36,905	3.31	701.6	国勢調査
8	21,417	72,513	35,500	37,013	3.39	707.4	
9	21,876	73,164	35,822	37,342	3.34	713.7	
10	22,270	73,649	36,070	37,579	3.30	718.4	国勢調査
11	22,670	74,073	36,228	37,845	3.27	722.6	
12	24,082	74,438	36,184	38,254	3.09	726.2	
13	24,697	76,164	37,334	38,830	3.08	743.0	国勢調査
14	25,229	76,634	37,524	39,110	3.04	747.6	
15	25,684	77,021	37,715	39,306	3.00	751.4	
16	26,160	77,456	37,908	39,548	2.96	755.6	国勢調査
17	31,227	92,597	45,128	47,469	2.97	195.8	
18	32,609	94,991	46,324	48,667	2.91	200.9	
19	33,125	95,034	46,405	48,629	2.87	201.0	国勢調査
20	33,436	94,710	46,174	48,536	2.83	200.3	
21	33,512	94,108	45,857	48,251	2.81	199.0	
22	33,617	93,590	45,622	47,968	2.78	197.9	国勢調査
	32,212	91,418	44,592	46,826	2.84	193.3	
23	33,885	93,356	45,536	47,820	2.76	197.4	
24	34,028	92,895	45,312	47,583	2.73	196.5	国勢調査
25	34,103	92,130	44,946	47,184	2.70	194.8	
26	34,297	91,558	44,720	46,838	2.67	193.6	
27	34,526	90,978	44,393	46,585	2.64	192.4	

※ 住民登録（平成13年度以降は外国人登録を含む。）は、10月1日現在

3 年度別の一般会計決算額（目的別）

〔歳入〕

（単位：千円、％）

区分	平成20年度		平成21年度		平成22年度		平成23年度		平成24年度		平成25年度		平成26年度	
	決算額	構成比	決算額	構成比	決算額	構成比	決算額	構成比	決算額	構成比	決算額	構成比	決算額	構成比
歳入合計	36,543,442	100.0	38,380,484	100.0	39,787,354	100.0	40,440,416	100.0	39,295,700	100.0	40,658,405	100.0	40,390,961	100.0
市 税	13,592,474	37.2	12,817,337	33.4	12,714,034	32.0	12,848,111	31.8	12,818,257	32.6	12,947,654	31.8	13,006,579	32.2
地 方 譲 与 税	453,468	1.2	430,919	1.1	421,034	1.1	410,185	1.0	386,129	1.0	367,481	0.9	347,864	0.9
利 子 割 交 付 金	56,249	0.2	50,320	0.1	45,899	0.1	44,756	0.1	30,218	0.1	31,623	0.1	24,612	0.1
配 当 割 交 付 金	19,514	0.1	15,772	0.0	19,770	0.0	21,498	0.1	22,597	0.1	42,992	0.1	74,646	0.2
株 式 等 譲 渡 所 得 割 交 付 金	8,356	0.0	7,147	0.0	5,865	0.0	4,739	0.0	5,316	0.0	68,786	0.2	36,236	0.1
地 方 消 費 税 交 付 金	867,495	2.4	902,370	2.4	900,820	2.3	887,987	2.2	884,971	2.3	877,428	2.2	1,057,571	2.6
ゴ ル フ 場 利 用 税 交 付 金	119,573	0.3	117,711	0.3	112,684	0.3	108,432	0.3	108,138	0.3	105,309	0.3	101,276	0.3
特 別 地 方 消 費 税 交 付 金			470	0.0										
自 動 車 取 得 税 交 付 金	223,660	0.6	132,858	0.3	119,859	0.3	91,892	0.2	130,614	0.3	116,254	0.3	40,867	0.1
地 方 特 例 交 付 金	162,533	0.4	171,131	0.4	195,693	0.5	152,584	0.4	56,551	0.1	57,032	0.1	53,691	0.1
地 方 交 付 税	9,057,880	24.8	9,180,064	23.9	9,343,344	23.5	9,486,742	23.5	9,884,628	25.2	9,621,761	23.7	9,671,604	23.9
交 通 安 全 対 策 特 別 交 付 金	16,814	0.0	16,788	0.0	16,327	0.0	15,864	0.0	15,971	0.0	15,571	0.0	13,374	0.0
分 担 金 及 び 負 担 金	596,633	1.6	597,487	1.6	571,608	1.4	584,040	1.4	556,064	1.4	551,583	1.4	548,282	1.4
使 用 料 及 び 手 数 料	538,123	1.5	516,805	1.3	411,267	1.0	397,221	1.0	389,061	1.0	391,561	1.0	402,783	1.0
国 庫 支 出 金	1,843,630	5.0	4,657,541	12.1	4,410,227	11.1	3,630,124	9.0	3,419,892	8.7	4,874,477	12.0	4,120,197	10.2
県 支 出 金	1,801,632	4.9	1,677,070	4.4	1,874,072	4.7	1,780,071	4.4	2,056,597	5.2	2,064,946	5.1	1,966,820	4.9
財 産 収 入	211,205	0.6	173,058	0.5	224,085	0.6	166,913	0.4	194,412	0.5	171,127	0.4	203,887	0.5
寄 附 金	13,858	0.0	39,431	0.1	8,232	0.0	10,027	0.0	8,609	0.0	7,597	0.0	8,581	0.0
繰 入 金	1,146,515	3.1	1,113,598	2.9	1,291,255	3.2	1,082,262	2.7	1,893,632	4.8	1,694,574	4.2	2,746,084	6.8
繰 越 金	2,407,093	6.6	2,088,340	5.4	2,467,795	6.2	2,296,705	5.7	2,262,890	5.8	1,459,404	3.6	1,162,873	2.9
諸 収 入	759,937	2.1	726,367	1.9	883,184	2.2	1,189,063	2.9	1,179,753	3.0	1,406,345	3.5	1,045,934	2.6
市 債	2,646,800	7.2	2,947,900	7.7	3,750,300	9.4	5,231,200	12.9	2,991,400	7.6	3,784,900	9.3	3,757,200	9.3

〔歳出〕

区分	決算額	構成比	決算額	構成比	決算額	構成比	決算額	構成比	決算額	構成比	決算額	構成比	決算額	構成比
歳出合計	34,455,102	100.0	35,912,689	100.0	37,490,649	100.0	38,177,527	100.0	37,836,296	100.0	38,735,532	100.0	38,372,385	100.0
議 会 費	273,678	0.8	256,911	0.7	253,979	0.7	335,231	0.9	300,104	0.8	287,907	0.7	297,274	0.8
総 務 費	5,599,276	16.3	6,563,161	18.3	6,493,455	17.3	4,990,302	13.1	5,716,826	15.1	6,058,746	15.6	6,041,197	15.7
民 生 費	7,599,741	22.1	7,835,531	21.8	9,436,921	25.2	10,300,402	27.0	10,519,846	27.8	10,504,972	27.1	10,988,633	28.6
衛 生 費	3,116,641	9.0	3,096,437	8.6	2,969,156	7.9	2,973,723	7.8	2,943,754	7.8	2,836,367	7.3	3,030,010	7.9
農 林 水 産 業 費	1,586,762	4.6	1,778,075	5.0	1,761,242	4.7	1,498,523	3.9	1,461,866	3.9	1,458,528	3.8	1,443,313	3.8
商 工 費	845,399	2.5	710,110	2.0	743,167	2.0	628,631	1.6	644,982	1.7	635,503	1.6	701,183	1.8
土 木 費	4,116,501	11.9	4,090,711	11.4	4,105,222	10.9	3,689,169	9.7	3,065,006	8.1	4,529,501	11.7	3,621,092	9.4
消 防 費	1,761,732	5.1	1,559,508	4.3	1,723,913	4.6	1,752,520	4.6	1,657,995	4.4	1,818,768	4.7	1,611,780	4.2
教 育 費	4,600,495	13.4	5,024,965	14.0	5,036,023	13.4	6,915,122	18.1	6,385,827	16.9	6,260,972	16.2	6,209,370	16.2
災 害 復 旧 費	62,381	0.2	201,609	0.6	168,738	0.5	111,256	0.3	180,667	0.5	135,620	0.4	90,526	0.2
公 債 費	4,892,496	14.2	4,795,671	13.4	4,798,833	12.8	4,982,648	13.1	4,959,423	13.1	4,208,648	10.9	4,338,007	11.3
諸 支 出 金							0	0	0	0	0	0	0	

4 平成27年度一般会計当初予算額（目的別）

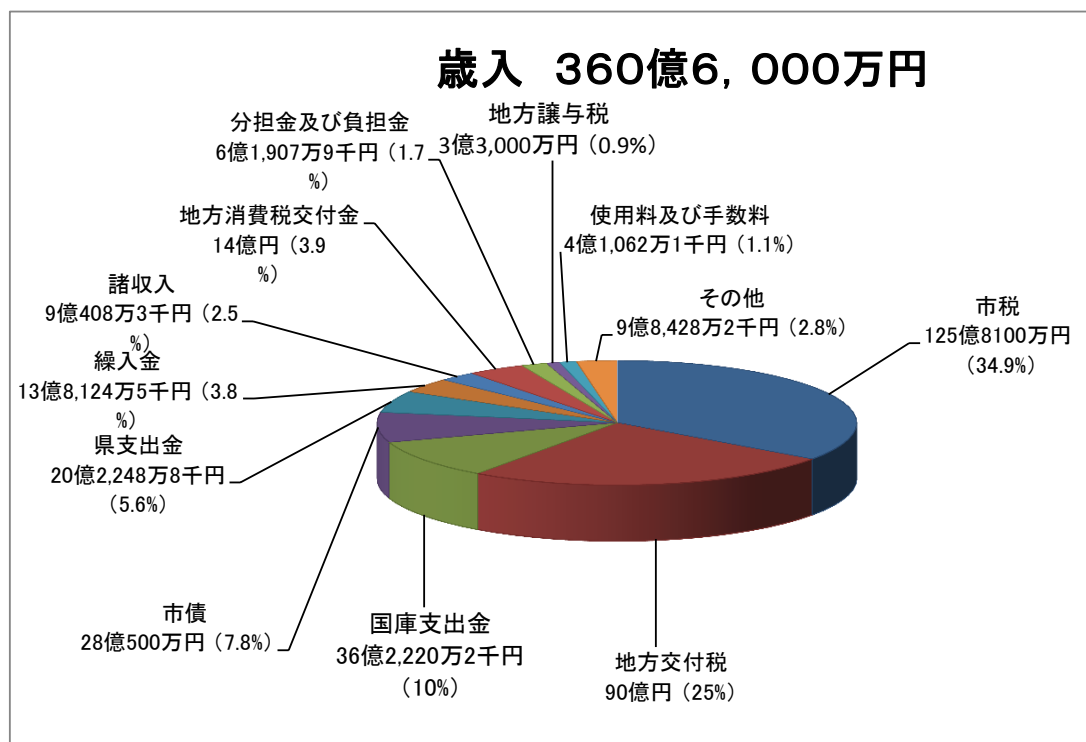
（単位：千円、％）

歳入		前年比	歳出		前年比
市 税	12,581,000	△ 0.1	議会費	311,110	0.6
地方譲与税	330,000	△ 15.4	総務費	4,642,607	△ 7.6
利子割交付金	20,000	△ 28.6	民生費	11,049,959	6.8
配当割交付金	40,000	400.0	衛生費	2,923,534	△ 8.0
株式等譲渡所得割交付金	60,000	1,900.0	農林水産業費	1,583,545	6.7
地方消費税交付金	1,400,000	62.8	商工費	655,599	3.3
ゴルフ場利用税交付金	90,000	△ 10.0	土木費	3,069,241	△ 1.6
自動車取得税交付金	30,000	△ 70.0	消防費	1,644,383	△ 11.5
地方特例交付金	50,000	0.0	教育費	5,539,919	△ 14.1
地方交付税	9,000,000	△ 0.6	災害復旧費	69,150	5.3
交通安全対策特別交付金	15,000	0.0	公債費	4,540,953	6.1
分担金及び負担金	619,079	13.4	予備費	30,000	0.0
使用料及び手数料	410,621	9.9			
国庫支出金	3,622,202	12.8			
県支出金	2,022,488	3.8			
財産収入	172,981	△ 6.8			
寄附金	6,301	1,993.4			
繰入金	1,381,245	△ 11.4			
繰越金	500,000	0.0			
諸収入	904,083	△ 33.7			
市 債	2,805,000	△ 28.2			
歳入合計	36,060,000	△ 2.0	歳出合計	36,060,000	△ 2.0

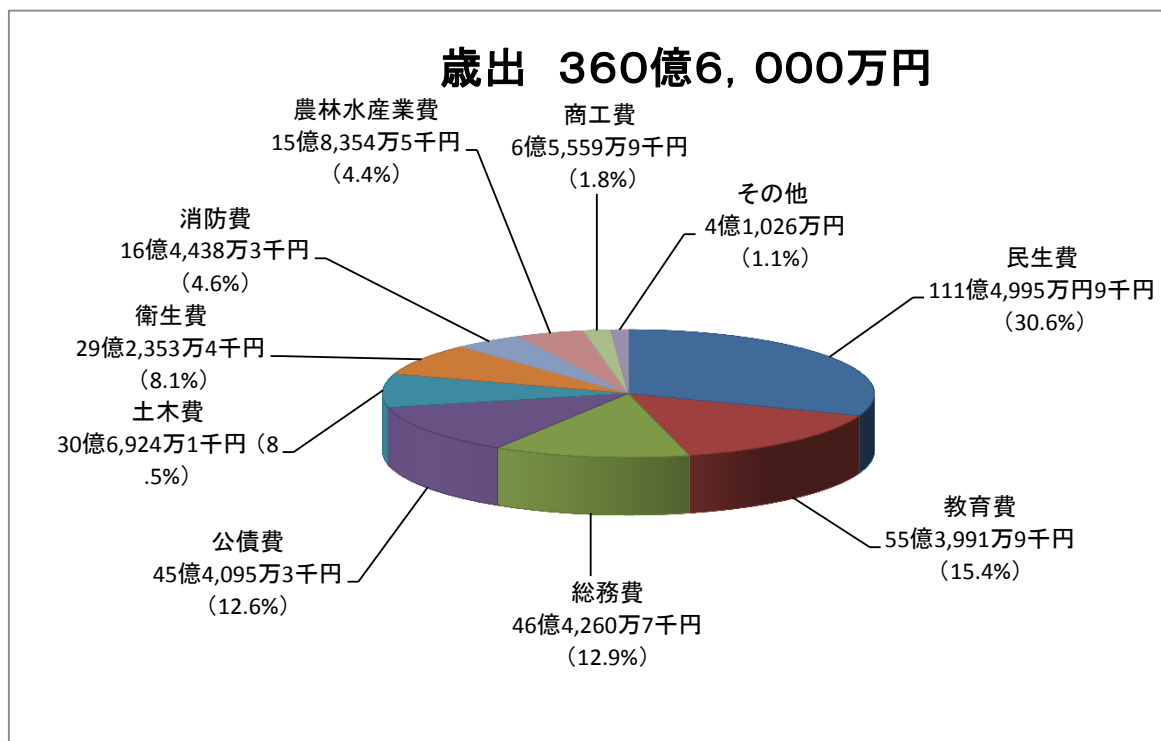
平成27年度一般会計当初予算(構成図)

総額360億6,000万円

歳入



歳出



5 年度別の市税決算状況

(単位：千円、%)

区分	平成22年度			平成23年度			平成24年度			平成25年度			平成26年度		
	調定額	収入額	収納率	調定額	収入額	収納率	調定額	収入額	収納率	調定額	収入額	収納率	調定額	収入額	収納率
市 民 税	5,334,813	4,942,480	92.6	5,328,641	4,942,602	92.8	5,670,885	5,292,067 5,292,708	93.3 93.3	5,655,636	5,304,022 5,304,340	93.8 93.8	5,658,002	5,336,409 5,336,529	94.3 94.3
個人分	4,253,297	3,870,378	91.0	4,180,042	3,802,892	91.0	4,448,901	4,079,093 4,079,734	91.7 91.7	4,479,700	4,136,012 4,136,330	92.3 92.3	4,431,416	4,117,269 4,117,389	92.9 92.9
現年課税分	3,876,029	3,794,998	97.9	3,807,162	3,726,806	97.9	4,083,225	4,001,879 4,002,262	98.0 98.0	4,127,474	4,055,878 4,056,173	98.3 98.3	4,107,310	4,034,871 4,034,990	98.2 98.2
滞納繰越分	377,268	75,380	20.0	372,880	76,086	20.4	365,676	77,214 77,472	21.1 21.2	352,226	80,134 80,157	22.8 22.8	324,106	82,398 82,399	25.4 25.4
法人分	1,081,516	1,072,102	99.1	1,148,599	1,139,710	99.2	1,221,984	1,212,974	99.3	1,175,936	1,168,010	99.3	1,226,586	1,219,140	99.4
現年課税分	1,070,609	1,069,647	99.9	1,139,507	1,136,720	99.8	1,213,985	1,209,819	99.7	1,168,857	1,165,372	99.7	1,219,701	1,216,737	99.8
滞納繰越分	10,907	2,455	22.5	9,092	2,990	32.9	7,999	3,155	39.4	7,079	2,638	37.3	6,885	2,403	34.9
固 定 資 産 税	6,610,994	6,093,435	92.2	6,637,380	6,138,191	92.5	6,329,028	5,839,515 5,839,678	92.3 92.3	6,362,951	5,876,440 5,876,595	92.4 92.4	6,389,547	5,903,233 5,903,235	92.4 92.4
純固定資産税	6,609,527	6,091,968	92.2	6,636,119	6,136,930	92.5	6,327,804	5,838,291 0	92.3 92.3	6,361,776	5,875,265 0	92.4 92.4	6,388,404	5,902,090 5,902,092	92.4 92.4
現年課税分	6,102,584	5,974,887	97.9	6,152,833	6,031,048	98.0	5,843,529	5,734,444 5,734,546	98.1 98.1	5,888,442	5,787,918 5,788,005	98.3 98.3	5,914,970	5,818,444 5,818,446	98.4 98.4
滞納繰越分	506,943	117,081	23.1	483,286	105,882	21.9	484,275	103,847 103,908	21.4 21.5	473,334	87,347 87,415	18.5 18.5	473,434	83,646 83,646	17.7 17.7
交付金・納付金	1,467	1,467	100.0	1,261	1,261	100.0	1,224	1,224	100.0	1,175	1,175	100.0	1,143	1,143	100.0
軽自動車税	198,117	185,442	93.6	202,341	189,029	93.4	206,588	192,655 192,660	93.3 93.3	211,425	197,861 197,889	93.6 93.6	215,825	202,898 202,901	94.0 94.0
現年課税分	186,743	182,485	97.7	190,310	186,217	97.8	194,053	190,328	98.1	198,554	194,963 194,976	98.2 98.2	203,385	199,962 199,965	98.3 98.3
滞納繰越分	11,374	2,957	26.0	12,031	2,812	23.4	12,535	2,327 2,332	18.6 18.6	12,871	2,898 2,913	22.5 22.6	12,440	2,936 2,936	23.6 23.6
市たばこ税	477,310	477,310	100.0	548,062	548,062	100.0	533,435	533,436	100.0	599,644	599,644	100.0	588,708	588,708	100.0
鉱産税	0	0	0.0	0	0	0.0	0	0	0.0	0	0	0.0	0	0	0.0
特別土地保有税	0	0	0.0	0	0	0.0	0	0	0.0	0	0	0.0	0	0	0.0
現年課税分	0	0	0.0	0	0	0.0	0	0	0.0	0	0	0.0	0	0	0.0
滞納繰越分	0	0	0.0	0	0	0.0	0	0	0.0	0	0	0.0	0	0	0.0
入湯税	50,765	49,613	97.7	59,493	58,342	98.1	52,545	51,393	97.8	51,802	50,651	97.8	47,477	47,477	100.0
現年課税分	49,613	49,613	100.0	58,342	58,342	100.0	51,393	51,393	100.0	50,651	50,651	100.0	47,477	47,477	100.0
滞納繰越分	1,152	0	0.0	1,151	0	0.0	1,152	0	0.0	1,151	0	0.0	0	0	0.0
都市計画税	1,044,889	965,754	92.4	1,048,908	971,885	92.7	984,037	908,357 908,382	92.3 92.3	993,910	918,511 918,535	92.4 92.4	1,003,300	927,730 927,730	92.5 92.5
現年課税分	968,332	948,069	97.9	974,989	955,690	98.0	909,321	892,346 892,362	98.1 98.1	920,724	905,006 905,019	98.3 98.3	929,946	914,770 914,770	98.4 98.4
滞納繰越分	76,557	17,685	23.1	73,919	16,195	21.9	74,716	16,011 16,020	21.4 21.4	73,186	13,505 13,516	18.5 18.5	73,354	12,960 12,960	17.7 17.7
合 計	13,716,888	12,714,034	92.7	13,824,825	12,848,111	92.9	13,776,518	12,817,423 12,818,257	93.0 93.0	13,875,368	12,947,129 12,947,654	93.3 93.3	13,902,859	13,006,455 13,006,580	93.6 93.6
現年課税分	12,732,687	12,498,476	98.2	12,872,466	12,644,146	98.2	12,830,165	12,614,869 12,615,370	98.3 98.3	12,955,521	12,760,607 12,761,015	98.5 98.5	13,012,640	12,822,112 12,822,236	98.5 98.5
滞納繰越分	984,201	215,558	21.9	952,359	203,965	21.4	946,353	202,554 202,887	21.4 21.4	919,847	186,522 186,639	20.3 20.3	890,219	184,343 184,344	20.7 20.7

※H24年度より収入額下段は還付未済額含む。

6 市税調定額（現年度分）に関する調

（単位：千円、％）

区分 年度	市民税				固定資産税		軽自動車税		市たばこ税		釧産税		特別土地保有税		入湯税		都市計画税		合計	
	個人 調定額	前年比	法人 調定額	前年比	交付金含 調定額	前年比	現年度 調定額	前年比	現年度 調定額	前年比	現年度 調定額	前年比	現年度 調定額	前年比	現年度 調定額	前年比	現年度 調定額	前年比	現年度 調定額	前年比
16	2,608,766	△ 1.9	959,375	15.1	5,308,032	5.6	119,971	6.1	450,974	1.8	1	皆増	皆減	12,351	皆増	1,006,913	0.9	10,466,383	3.9	
17	3,085,982	18.3	1,097,638	14.4	6,400,189	20.6	156,722	30.6	518,024	14.9	4	300.0		74,761	505.3	1,004,926	△ 0.2	12,338,246	17.9	
18	3,379,981	9.5	1,182,585	7.7	5,986,841	△ 6.5	162,850	3.9	535,085	3.3	2	△ 50.0	2,897	皆増	69,502	△ 7.0	936,697	△ 6.8	12,256,440	△ 0.7
19	4,337,251	28.3	1,362,712	15.2	6,125,708	2.3	175,675	7.9	521,151	△ 2.6		皆減	2,844	△ 1.8	70,890	2.0	949,932	1.4	13,546,163	10.5
20	4,529,656	4.4	1,178,353	△ 13.5	6,228,573	1.7	181,207	3.1	483,832	△ 7.2				皆減	63,223	△ 10.8	976,643	2.8	13,641,487	0.7
21	4,415,831	△ 2.5	732,919	△ 37.8	6,096,401	△ 2.1	184,142	1.6	460,427	△ 4.8			2,286	皆増	57,763	△ 8.6	955,577	△ 2.2	12,905,346	△ 5.4
22	3,876,029	△ 12.2	1,070,609	46.1	6,104,051	0.1	186,743	1.4	477,310	3.7				皆減	49,613	△ 14.1	968,332	1.3	12,732,687	△ 1.3
23	3,807,162	△ 1.8	1,139,507	6.4	6,154,094	0.8	190,310	1.9	548,062	14.8					58,342	17.6	974,989	0.7	12,872,466	1.1
24	4,083,225	5.3	1,213,985	13.4	5,844,753	△ 4.2	194,052	3.9	533,435	11.8					51,393	3.6	909,321	△ 6.1	12,830,165	0.8
25	4,127,474	8.4	1,168,857	2.6	5,889,617	△ 4.3	198,554	4.3	599,644	9.4					50,651	△ 13.2	920,724	△ 5.6	12,955,521	0.6
26	4,107,310	0.6	1,219,701	0.5	5,916,113	1.2	203,385	4.8	588,708	10.4					47,477	△ 7.6	929,946	2.3	13,012,640	1.4

7 市民一人当たりの税額

(単位：円)

区分	平成17年度	平成18年度	平成19年度	平成20年度	平成21年度
個人市民税	32,638	35,671	45,836	48,052	47,194
法人市民税	11,609	12,481	14,401	12,500	7,833
純固定資産税	67,627	63,109	64,673	66,061	65,139
軽自動車税	1,658	1,719	1,857	1,922	1,968
市たばこ税	5,479	5,647	5,508	5,133	4,921
鉱産税	0	0			
特別土地保有税		31	30		24
入湯税	791	734	749	671	617
都市計画税	10,628	9,886	10,039	10,361	10,213
合計	130,430	129,278	143,093	144,700	137,909

区分	平成22年度	平成23年度	平成24年度	平成25年度	平成26年度
個人市民税	41,548	40,986	44,230	45,068	45,107
法人市民税	11,476	12,267	13,150	12,763	13,395
純固定資産税	65,415	66,238	63,297	64,309	64,972
軽自動車税	2,002	2,049	2,102	2,168	2,234
市たばこ税	5,116	5,900	5,778	6,548	6,465
鉱産税					
特別土地保有税					
入湯税	532	628	557	553	521
都市計画税	10,380	10,496	9,850	10,053	10,213
合計	136,469	138,564	138,964	141,462	142,907

※ 現年課税分最終調定額をその年度末の住民基本台帳及び外国人登録の人口で除した数値

8 世帯当たりの税額

(単位：円)

区分	平成17年度	平成18年度	平成19年度	平成20年度	平成21年度
個人市民税	96,172	103,335	130,585	135,472	132,084
法人市民税	34,207	36,155	41,028	35,242	21,923
純固定資産税	199,273	182,818	184,251	186,243	182,307
軽自動車税	4,884	4,979	5,289	5,420	5,508
市たばこ税	16,144	16,359	15,691	14,470	13,772
鉱産税	0	0			
特別土地保有税		89	86		68
入湯税	2,330	2,125	2,134	1,891	1,728
都市計画税	31,318	28,637	28,601	29,209	28,583
合計	384,328	374,497	407,665	407,947	385,973

区分	平成22年度	平成23年度	平成24年度	平成25年度	平成26年度
個人市民税	115,190	112,518	120,289	121,072	119,768
法人市民税	31,817	33,677	35,763	34,286	35,566
純固定資産税	181,360	181,843	172,147	172,762	172,512
軽自動車税	5,550	5,624	5,717	5,824	5,931
市たばこ税	14,185	16,198	15,715	17,590	17,167
鉱産税					
特別土地保有税					
入湯税	1,474	1,724	1,514	1,486	1,384
都市計画税	28,777	28,815	26,788	27,008	27,117
合計	378,353	380,399	377,933	380,028	379,445

※ 現年課税分最終調定額をその年度末の住民基本台帳及び外国人登録の世帯数で除した数値

9 平成27年度市税当初予算額

(単位：千円、%)

区分	平成27年度予算額	構成比	前年度予算との比較	
			増減額	前年比
市 民 税	5,141,206	40.9	31,646	0.6
個 人	4,045,625	32.2	33,438	0.8
法 人	1,095,581	8.7	△ 1,792	△ 0.2
固 定 資 産 税	5,714,120	45.4	△ 129,187	△ 2.2
純固定	5,712,978	45.4	△ 129,154	△ 2.2
交付金	1,142	0.0	△ 33	△ 2.8
軽 自 動 車 税	211,793	1.7	12,144	6.1
市 た ば こ 税	567,358	4.5	29,207	5.4
特 別 土 地 保 有 税	1	0.0	1	0.0
入 湯 税	45,585	0.4	△ 585	△ 1.3
都 市 計 画 税	900,937	7.2	△ 22,926	△ 2.5
合 計	12,581,000	100.0	△ 79,700	△ 0.6

市 民 税



シンボルマーク

刃物をモチーフに、人と人とのふれあい、豊かな自然、交通網の結節点等を表現し、21世紀へ伸びる発展的で斬新なイメージをデザインしたものです。（平成6年9月9日制定）

10 個人の市・県民税に関する調

(単位 人・千円・%)

区分	年度	納税義務者数	前年比	市 民 税					県 民 税					合 計				
				所得割額	均等割額	計	前年比	構成比	所得割額	均等割額	計	前年比	構成比	所得割額	均等割額	計	前年比	構成比
普通徴収	平成23年度	15,360	△ 14.9	1,059,898	46,015	1,105,913	△ 9.1	60.5	705,302	15,337	720,639	△ 9.2	39.5	1,765,200	61,352	1,826,552	△ 9.1	100
	平成24年度	15,514	1.0	1,117,665	45,924	1,163,589	5.2	60.0	744,749	30,617	775,366	7.6	40.0	1,862,414	76,541	1,938,955	6.2	100
	平成25年度	15,350	△ 0.1	1,110,867	45,254	1,156,121	4.5	60.0	740,282	30,199	770,481	6.9	40.0	1,851,149	75,453	1,926,602	5.5	100
	平成26年度	14,367	△ 6.5	1,057,015	50,313	1,107,328	0.1	59.9	704,450	35,918	740,368	2.7	40.1	1,761,465	86,231	1,847,696	1.2	100
	平成27年度	13,561	△ 12.6	1,030,457	47,094	1,077,551	△ 7.4	59.9	686,871	33,620	720,491	△ 7.1	40.1	1,717,328	80,714	1,798,042	△ 7.3	100
特別徴収	平成23年度	28,551	4.1	2,561,702	84,830	2,646,532	4.0	60.4	1,708,532	28,278	1,736,810	4.0	39.6	4,270,234	113,108	4,383,342	4.0	100
	平成24年度	28,688	0.5	2,777,700	85,896	2,863,596	8.2	60.0	1,851,442	57,263	1,908,705	9.9	40.0	4,629,142	143,159	4,772,301	8.9	100
	平成25年度	29,035	1.7	2,830,457	86,828	2,917,285	10.2	60.0	1,886,641	57,905	1,944,546	12.0	40.0	4,717,098	144,733	4,861,831	10.9	100
	平成26年度	29,841	4.5	2,845,078	103,480	2,948,558	11.4	59.9	1,896,118	73,934	1,970,052	13.4	40.1	4,741,196	177,414	4,918,610	12.2	100
	平成27年度	30,848	7.5	2,970,253	107,124	3,077,377	7.5	59.9	1,979,505	76,535	2,056,040	7.7	40.1	4,949,758	183,659	5,133,417	7.6	100
合計	平成23年度	43,911	△ 3.4	3,621,600	130,845	3,752,445	△ 0.3	60.4	2,413,834	43,615	2,457,449	△ 0.3	39.6	6,035,434	174,460	6,209,894	△ 0.3	100
	平成24年度	44,202	0.7	3,895,365	131,820	4,027,185	7.3	60.0	2,596,191	87,880	2,684,071	9.2	40.0	6,491,556	219,700	6,711,256	8.1	100
	平成25年度	44,385	1.1	3,941,324	132,082	4,073,406	8.6	60.0	2,626,923	88,104	2,715,027	10.5	40.0	6,568,247	220,186	6,788,433	9.3	100
	平成26年度	44,208	0.7	3,902,093	153,793	4,055,886	8.1	59.9	2,600,568	109,852	2,710,420	10.3	40.1	6,502,661	263,645	6,766,306	9.0	100
	平成27年度	44,409	0.5	4,000,710	154,218	4,154,928	3.2	59.9	2,666,376	110,155	2,776,531	3.4	40.1	6,667,086	264,373	6,931,459	3.3	100

(資料 個人の県民税の賦課状況報告書)

1 1 平成27年度納税義務者に関する調

(単位 人・千円)

区分 所得者区分	均等割のみを納める者		所得割のみを納める者		均等割と所得割を納める者			合 計				
	納税義務者数 A	均等割額 B	納税義務者数 C	所得割額 D	納税義務者数 E	均等割額 F	所得割額 G	均等割を納める者		所得割を納める者		納税義務者数 A+C+E
								納税義務者数 (A+E)H	均等割額 (B+F)I	納税義務者数 (C+E)J	所得割額 (D+G)K	
給与所得者	2,557	8,948	—	—	32,703	114,461	3,432,831	35,260	123,409	32,703	3,432,831	35,260
営業等所得者	497	1,740	—	—	2,140	7,490	254,786	2,637	9,230	2,140	254,786	2,637
農業所得者	17	60	—	—	38	133	3,394	55	193	38	3,394	55
その他の所得者	1,536	5,376	—	—	4,754	16,639	310,495	6,290	22,015	4,754	310,495	6,290
家屋敷等のみ	36	126	—	—				36	126	—	—	36
合 計	4,643	16,250	—	—	39,635	138,723	4,001,506	44,278	154,973	39,635	4,001,506	44,278

(資料 市町村税課税状況等の調)

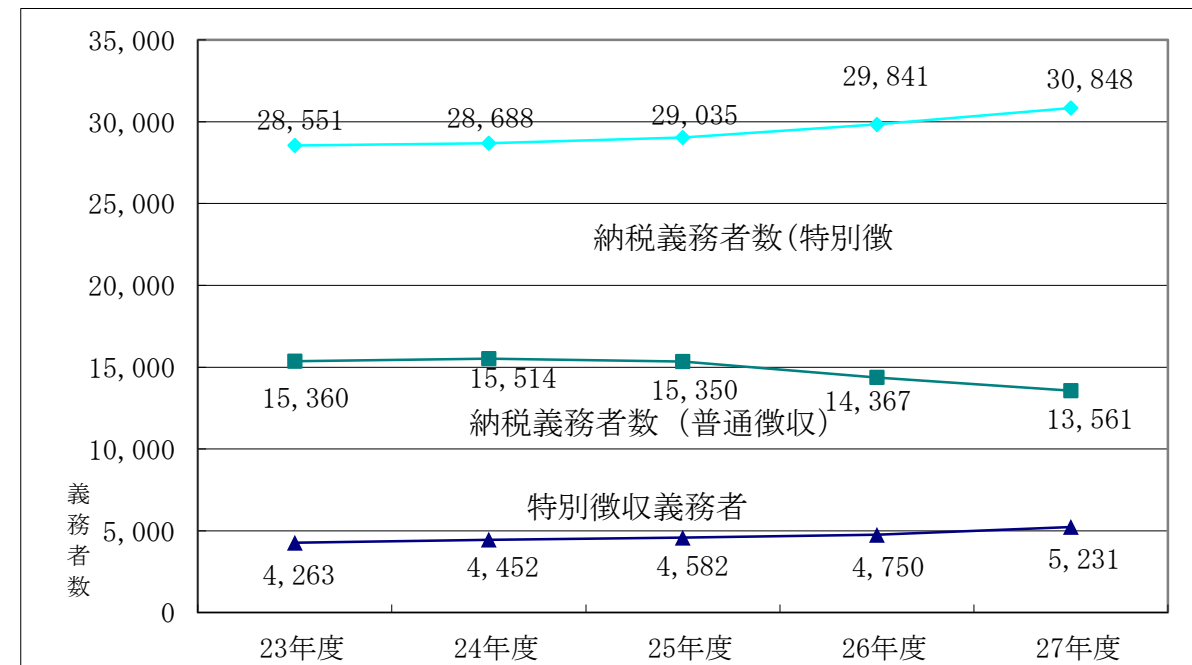
1 2 年度別特別徴収義務者に関する調

(単位 件)

特別徴収義務者	納税義務者
平成23年度 (うち年金特徴)	4,263 (10)
平成24年度 (うち年金特徴)	4,452 (10)
平成25年度 (うち年金特徴)	4,582 (10)
平成26年度 (うち年金特徴)	4,750 (10)
平成27年度 (うち年金特徴)	5,231 (9)

(注) 平成21年度：年金特別徴収制度開始 平成22年度：年金特別徴収制度終了

(資料 市町村税課税状況等の調)



(注) 平成21年度からの年金特別徴収制度により、年金所得者の普通徴収納税義務者分が特別徴収へ移行

1 3 所得者区分別の所得割額等に関する調

(単位 人・千円・%)

所得者区分	年度	納税義務者数	総所得金額	課税標準額	算出税額	所得割額	平均税率
給 与	23	32,225	91,938,012	53,802,130	3,226,828	3,089,878	6.0
	24	32,482	93,397,925	58,118,894	3,485,839	3,358,438	6.0
	25	32,429	93,704,535	58,039,485	3,481,052	3,344,940	6.0
	26	31,794	93,250,264	57,509,284	3,449,266	3,322,174	6.0
	27	32,614	95,159,308	58,692,438	3,520,314	3,390,643	6.0
営 業 等	23	2,036	6,031,745	3,482,171	208,853	199,724	6.0
	24	2,098	6,366,242	3,950,515	236,950	227,382	6.0
	25	2,061	6,323,084	3,952,441	237,462	229,091	6.0
	26	2,088	6,393,837	3,907,719	234,386	226,193	6.0
	27	2,121	6,877,598	4,279,417	256,680	248,685	6.0
農 業	23	41	157,147	96,761	5,807	5,616	6.0
	24	51	191,386	125,038	7,500	7,274	6.0
	25	49	195,007	126,343	7,580	7,426	6.0
	26	55	197,441	119,594	7,244	6,927	6.1
	27	38	115,103	58,548	3,684	3,394	6.3
譲 渡	23	238	802,918	1,842,497	72,077	70,924	3.9
	24	222	672,008	1,895,559	69,376	67,052	3.7
	25	221	809,489	2,159,789	80,989	79,203	3.7
	26	360	1,274,510	2,657,863	102,856	96,399	3.9
	27	332	1,243,396	2,517,253	102,993	97,675	4.1
そ の 他	22	4,429	8,476,835	4,658,476	279,508	265,677	6.0
	23	4,588	8,752,876	4,754,796	285,102	270,474	6.0
	24	4,643	8,847,551	4,897,648	293,670	276,913	6.0
	25	4,748	8,827,568	4,759,145	285,357	270,492	6.0
	26	4,719	8,661,220	4,572,959	274,178	258,662	6.0
	27	4,530	8,420,318	4,499,502	269,787	253,178	6.0
合 計	22	38,796	106,614,299	63,962,362	3,788,750	3,632,410	5.9
	23	39,128	107,682,698	63,978,355	3,798,667	3,636,616	5.9
	24	39,496	107,682,698	63,978,355	3,798,667	3,636,616	5.9
	25	39,508	109,859,683	69,037,203	4,092,440	3,931,152	5.9
	26	39,016	109,777,272	68,767,419	4,067,930	3,910,355	5.9
	27	39,635	111,815,723	70,047,158	4,153,458	3,993,575	5.9

(注) 「譲渡所得者」には、「商品先物取引に係る所得」分を含む。

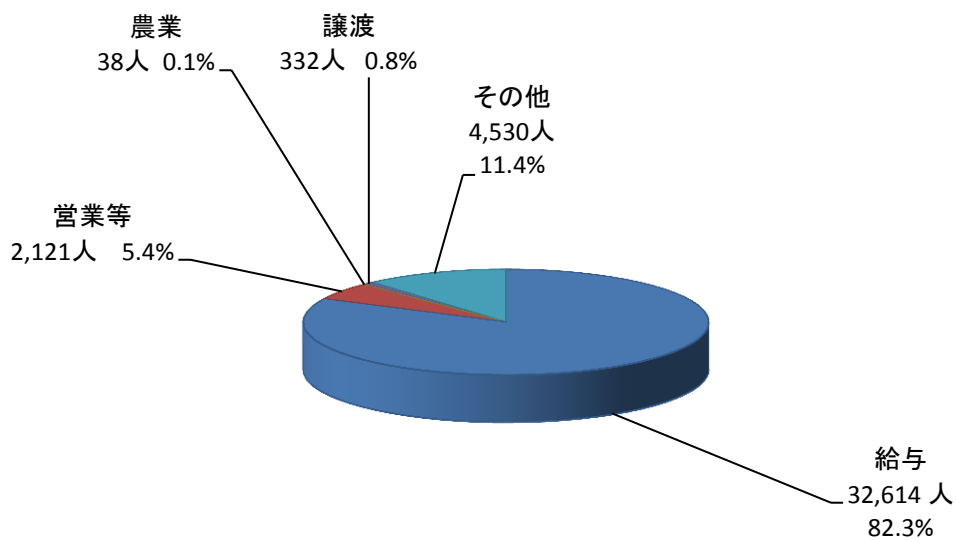
平均税率＝算出税額÷課税標準額

納税義務者数については、「租税条約対象者」を除く

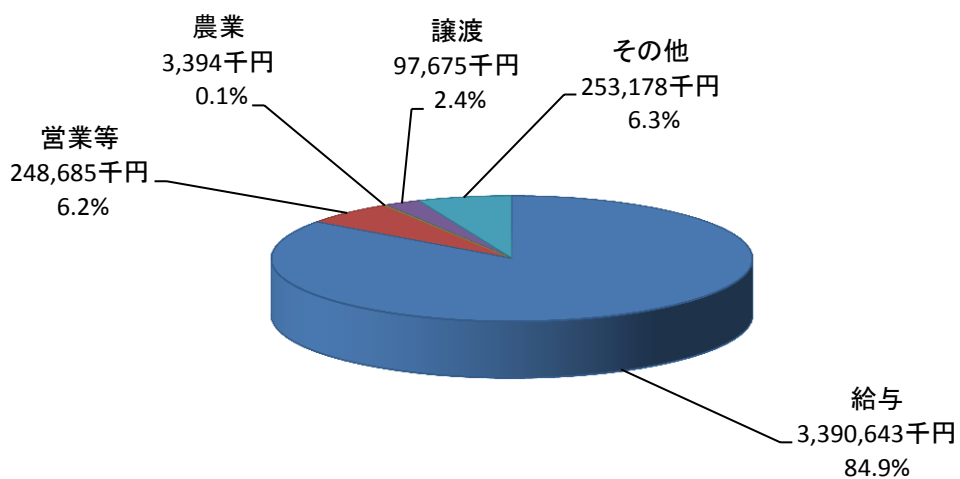
(資料 市町村税課税状況等の調)

平成27年度所得区分別の構成図

所得割納税義務者数 39,635人



所得割額 3,993,575千円



1 4 課税標準額段階別の所得割額等に関する調

(単位 人・千円・%)

区 分	納 税 義務者数	総 所 得 金 額 等				所得控除額	算 出 税 額				税 額 控除額	所得割額
		総 所 得 山林所得	譲渡所得	株式等に係 る譲渡所得	計		総 所 得 山林所得	譲渡所得	株式等に 係る譲渡 所得等分	計		
平成 2 2 年 度	38,796	106,614,299	1,639,311	54,308	108,307,918	44,345,556	3,739,266	48,149	1,335	3,788,750	154,561	3,632,410
平成 2 3 年 度	39,128	107,682,698	1,284,155	48,138	109,014,991	45,036,636	3,760,415	37,173	1,079	3,798,667	159,689	3,636,616
平成 2 4 年 度	39,496	109,475,112	1,303,714	181,445	110,960,271	41,972,617	4,051,264	37,957	4,114	4,093,335	152,448	3,937,059
平成 2 5 年 度	39,775	109,859,683	1,468,197	159,393	111,487,273	42,450,070	4,044,977	43,570	3,893	4,092,440	147,897	3,931,152
平成 2 6 年 度	39,510	109,777,272	1,379,892	431,644	111,588,808	42,821,389	4,018,827	40,098	9,005	4,067,930	139,607	3,910,355
平成 2 7 年 度	39,635	111,815,723	1,392,466	275,750	113,483,939	43,436,781	4,104,458	40,831	8,169	4,153,458	142,809	3,993,575
(平成 2 7 年度内訳)												
10万円以下の金額	2,140	1,308,437	550,365	56,635	1,915,437	1,259,413	6,075	15,083	1,597	22,755	2,492	19,718
10万円を超え												
100万円以下	14,117	19,276,529	392,367	11,962	19,680,858	11,489,312	466,674	11,786	358	478,818	38,241	432,132
100万円を超え												
200万円以下	11,936	29,997,019	139,342	17,928	30,154,289	12,614,620	1,042,545	4,254	537	1,047,336	55,357	990,005
200万円を超え												
300万円以下	6,198	23,737,701	65,909	20,128	23,823,738	8,623,143	906,624	1,976	604	909,204	32,179	875,964
300万円を超え												
400万円以下	2,815	14,312,676	110,458	15,921	14,439,055	4,672,852	578,278	3,313	478	582,069	6,931	574,256
400万円を超え												
550万円以下	1,280	8,282,984	48,733	3,035	8,334,752	2,394,718	353,246	1,612	91	354,949	2,382	351,664
550万円を超え												
700万円以下	424	3,427,492	18,637	2,706	3,448,835	829,635	155,826	559	81	156,466	1,228	154,772
700万円を超え												
1,000万円以下	369	3,795,547	56,501	6,555	3,858,603	766,314	181,740	1,943	196	183,879	1,129	182,157
1,000万円を												
超える金額	356	7,677,338	10,154	140,880	7,828,372	786,774	413,420	305	4,227	417,952	2,870	412,907

(注) 「譲渡所得者」には、「商品先物取引に係る所得」分を含む。

(資料 市町村税課税状況等の調)

1 5 退職所得の分離課税に係る所得割額等に関する調

(単位 千円・%)

区 分		4月～7月	8月～11月	12月～3月	合 計
平成 22 年度	税 額	20,881	6,408	14,110	41,399
	月別構成比	50.4	15.5	34.1	100
	前年比	△25.2	64.6	293.9	16.9
平成 23 年度	税 額	32,685	6,752	10,013	49,450
	月別構成比	66.1	13.7	20.2	100
	前年比	56.5	5.4	△ 29.0	19.4
平成 24 年度	税 額	26,050	5,334	2,923	34,307
	月別構成比	75.9	15.5	8.5	100
	前年比	△ 20.3	△ 21.0	△ 70.8	△ 30.6
平成 25 年度	税 額	30,120	6,858	4,577	41,555
	月別構成比	72.5	16.5	11.0	100
	前年比	△ 7.8	1.6	△ 54.3	△ 16.0
平成 26 年度	税 額	16,471	3,821	5,712	26,004
	月別構成比	63.3	14.7	22.0	100
	前年比	△ 36.8	△ 28.4	95.4	△ 24.2

(資料 市町村税課税状況等の調)

16 法人市民税の納税義務者に関する調

(単位 人)

年度 区分		平成23年度	平成24年度	平成25年度	平成26年度	平成27年度
		地方税法第三百二十二条第一項に該当する法人	1号法人	1,843	1,966	1,974
2号法人	17		17	16	18	20
3号法人	316		309	305	301	296
4号法人	54		52	50	47	46
5号法人	74		71	73	79	85
6号法人	17		16	16	17	18
7号法人	79		81	73	87	84
8号法人	7		7	7	5	5
9号法人	17		16	14	14	15
合 計		2,424	2,535	2,528	2,502	2,496

(注) 平成21年度：地方税法改正により号数区分変更

(資料 市町村税課税状況等の調)

17 法人市民税の月別調定額等に関する調 (現年課税分)

(単位 千円・%)

区分		4月	5月	6月	7月	8月	9月	10月	11月	12月	1月	2月	3月	合計
平成22年度	均等割額	8,034	34,688	68,471	10,554	14,802	11,159	17,313	43,719	8,582	7,112	12,822	11,092	248,348
	税割額	14,778	79,117	198,921	16,692	33,362	31,100	30,879	171,479	21,523	53,574	100,527	45,126	797,078
	計	22,812	113,805	267,392	27,246	48,164	42,259	48,192	215,198	30,105	60,686	113,349	56,218	1,045,426
	月別構成比	2.2	10.9	25.6	2.6	4.6	4.0	4.6	20.6	2.9	5.8	10.8	5.4	100.0
	前年比	△ 29.6	14.5	56.4	△ 24.3	△ 0.8	9.6	89.3	54.9	5.7	148.8	212.6	107.3	48.0
平成23年度	均等割額	8,576	35,030	59,380	17,721	16,235	14,565	15,740	43,947	8,945	7,352	12,985	9,607	250,083
	税割額	14,413	137,604	218,408	29,950	52,181	38,587	29,951	212,110	24,406	26,835	40,153	48,177	872,775
	計	22,989	172,634	277,788	47,671	68,416	53,152	45,691	256,057	33,351	34,187	53,138	57,784	1,122,858
	月別構成比	2.0	15.4	24.7	4.2	6.1	4.7	4.1	22.8	3.0	3.0	4.7	5.1	100.0
	前年比	0.8	51.7	3.9	75.0	42.0	25.8	△ 5.2	19.0	10.8	△ 43.7	△ 53.1	2.8	7.4
平成24年度	均等割額	7,935	33,653	54,737	19,544	14,578	13,565	17,080	43,597	8,748	6,792	15,302	10,722	246,253
	税割額	17,472	83,037	254,832	31,437	55,552	28,962	39,458	198,535	50,327	66,186	41,310	83,372	950,480
	計	25,407	116,690	309,569	50,981	70,130	42,527	56,538	242,132	59,075	72,978	56,612	94,094	1,196,733
	月別構成比	2.1	9.8	25.9	4.3	5.9	3.6	4.7	20.2	4.9	6.1	4.7	7.9	100.0
	前年比	10.5	△ 32.4	11.4	6.9	2.5	△ 20.0	23.7	△ 5.4	77.1	113.5	6.5	62.8	6.6
平成25年度	均等割額	8,191	32,808	53,058	17,474	13,881	13,144	15,829	45,326	8,330	6,621	11,717	10,842	237,221
	税割額	24,816	101,170	208,195	47,974	48,686	57,707	20,322	202,886	33,705	49,077	49,238	80,546	924,322
	計	33,007	133,978	261,253	65,448	62,567	70,851	36,151	248,212	42,035	55,698	60,955	91,388	1,161,543
	月別構成比	2.8	11.5	22.5	5.6	5.4	6.1	3.1	21.4	3.6	4.8	5.2	7.9	100.0
	前年比	29.9	14.8	△ 15.6	28.4	△ 10.8	66.6	△ 36.1	2.5	△ 28.8	△ 23.7	7.7	△ 2.9	△ 2.9
平成26年度	均等割額	8,005	33,790	50,317	17,719	14,790	13,502	19,087	47,907	10,739	6,504	11,943	11,298	245,601
	税割額	11,203	73,323	229,735	58,292	60,785	61,700	26,737	224,307	40,362	47,376	55,959	66,993	956,772
	計	19,208	107,113	280,052	76,011	75,575	75,202	45,824	272,214	51,101	53,880	67,902	78,291	1,202,373
	月別構成比	1.6	8.9	23.3	6.3	6.3	6.3	3.8	22.6	4.3	4.5	5.6	6.5	100.0
	前年比	△ 41.8	△ 20.1	7.2	16.1	20.8	6.1	26.8	9.7	21.6	△ 3.3	11.4	△ 14.3	3.5

固定資産税 都市計画税



イメージキャラクター

「関*はもみん」

このキャラクターは、ウサギをモチーフに、耳は関市の代表的産業の刃物で未来を切り開くイメージからハサミになっており、新芽のしっぽをつけて新たな発展を表現して、関市とともにキャラクターも育ってほしいという願いが込められています。

(平成22年1月1日制定)

18 固定資産税・都市計画税等に関する調（当初）

（単位 人・円・％）

区分	年度	平成24年度		平成25年度		平成26年度		平成27年度		
	科目	固定資産税	都市計画税	固定資産税	都市計画税	固定資産税	都市計画税	固定資産税	都市計画税	
納税義務者数		40,063	31,272	40,238	31,439	40,374	31,554	40,430	31,642	
課税標準額	土地	143,638,764,448	157,592,864,727	141,680,384,016	155,702,446,976	140,785,508,717	154,929,857,038	137,977,911,278	152,842,077,181	
	家屋	170,537,451,843	146,575,057,014	176,574,661,866	152,216,632,031	181,080,299,480	156,007,537,942	174,721,098,925	150,915,197,688	
	償却資産	市長決定	62,976,115,892	0	63,602,002,783	0	61,956,435,903	0	67,173,402,984	0
		大臣決定	46,819,118,418	0	45,501,751,617	0	43,981,018,071	0	42,722,504,000	0
		小計	109,795,234,310	0	109,103,754,400	0	105,937,453,974	0	109,895,906,984	0
	計	423,971,450,601	304,167,921,741	427,358,800,282	307,919,079,007	427,803,262,171	310,937,394,980	422,594,917,187	303,757,274,869	
算出税額	土地	2,010,091,585	471,950,670	1,982,688,196	466,291,743	1,970,243,189	463,988,066	1,930,858,903	457,722,805	
	家屋	2,386,504,256	438,955,130	2,470,992,945	455,852,557	2,534,145,522	467,215,534	2,445,053,344	451,952,295	
	償却資産	市長決定	881,292,464	0	890,052,219	0	866,857,741	0	940,027,018	0
		大臣決定	655,466,900	0	637,015,500	0	615,699,300	0	598,114,100	0
		小計	1,536,759,364	0	1,527,067,719	0	1,482,557,041	0	1,538,141,118	0
	計	5,933,355,205	910,905,800	5,980,748,860	922,144,300	5,986,945,752	931,203,600	5,914,053,365	909,675,100	
新築住宅等軽減額		62,550,305	0	62,870,660	0	65,427,952	0	66,039,065	0	
都市計画税軽減額(土地)		0	0	0	0	0	0	0	0	
年 税 額		5,870,804,900	910,905,800	5,917,878,200	922,144,300	5,921,517,800	931,203,600	5,848,014,300	909,675,100	
前 年 比		△ 4.3	△ 6.7	0.8	1.2	0.1	1.0	△ 1.2	△ 2.3	

19 平成27年度土地に関する調

(単位 m²・千円・筆・円)

区 分 地 目		地 積				決 定 価 格				筆 数				単 位 当 たり 価 格	
		非課税地積	評価総地積	免税点未満	免税点以上	総 額	免税点未満	免税点以上	課税標準額	非課税地 筆 数	評 価 総筆数	免税点 未 満	免税点 以 上	平均価格	最高価格
田	一 般 田	202,095	21,441,562	1,429,190	20,012,372	2,260,787	140,095	2,120,692	2,260,784	1,507	29,104	2,738	26,366	105	147
	宅地介在田等	7,263	180,061	0	180,061	1,359,694	0	1,359,694	949,014	11	368	0	368	7,551	15,335
畑	一 般 畑	115,917	8,251,777	1,003,905	7,247,872	360,239	39,036	321,203	360,232	1,327	27,511	3,892	23,619	44	81
	宅地介在畑等	24	106,082	825	105,257	741,638	2,049	739,589	517,421	5	459	11	448	6,991	16,505
宅地	小規模住宅用地		6,012,156	149,926	5,862,230	104,428,949	1,080,619	103,348,330	17,382,925		49,393	2,013	47,380	17,370	52,683
	一般住宅用地		4,626,248	40,303	4,585,945	61,670,403	183,178	61,487,225	20,524,747		37,596	1,071	36,525	13,331	52,683
	商業地等(非住宅用地)		6,885,671	6,370	6,879,301	103,975,193	28,949	103,946,244	72,265,510		17,395	193	17,202	15,100	52,683
	計	1,159,378	17,524,075	196,599	17,327,476	270,074,545	1,292,746	268,781,799	110,173,182	2,594	104,384	3,277	101,107	15,412	52,683
鉱 泉 地		400	26	0	26	322	0	322	322	1	2	0	2	12,385	—
池 沼		282,203	595,552	19,644	575,908	4,235	140	4,095	4,235	582	348	73	275	7	7
山林	一 般 山 林	12,327,304	147,939,971	20,157,770	127,782,201	1,824,121	238,156	1,585,965	1,824,121	2,903	56,828	11,425	45,403	12	50
	宅地介在山林等	8	—	—	—	—	—	—	—	1	—	—	—	—	—
牧 場		—	—	—	—	—	—	—	—	—	—	—	—	—	—
原 野		262,847	2,146,467	508,388	1,638,079	17,751	3,881	13,870	17,748	981	10,692	2,286	8,406	8	18
雑種地	ゴルフ場用地	51,286	5,093,734	1,151	5,092,583	9,210,964	1,799	9,209,165	6,447,674	8	2,233	14	2,219	1,808	2,422
	遊園地等用地	—	—	—	—	—	—	—	—	—	—	—	—	—	—
	鉄軌道用地	0	93,630	0	93,630	321,949	0	321,949	54,691	0	627	0	627	3,439	6,800
	その他の雑種地	1,100,521	3,451,501	50,700	3,400,801	23,389,222	60,874	23,328,348	16,081,788	2,006	8,782	495	8,287	6,777	40,657
	計	1,151,807	8,638,865	51,851	8,587,014	32,922,135	62,673	32,859,462	22,584,153	2,014	11,642	509	11,133	3,811	40,657
そ の 他		249,996,316								94,119					
合 計		265,505,562	206,824,438	23,368,172	183,456,266	309,565,467	1,778,776	307,786,691	138,691,212	106,045	241,338	24,211	217,127	1,497	

(資料 土地に関する概要調査報告書)

20 平成27年度家屋に関する調

(単位 棟・㎡・千円・円)

区 分	棟 数			床 面 積			決 定 価 格			単 位 当 り 価 格					
	総 数 (イ)	免税点未満 (ロ)	免税点以上 (ハ)	総 数 (ニ)	免税点未満 (ホ)	免税点以上 (ヘ)	総 数 (ト)	免税点未満 (チ)	免税点以上 (リ)	(ト)／(ニ)	(チ)／(ホ)	(リ)／(ヘ)			
用 途	専 用 住 宅	27,132	1,337	25,795	3,262,619	97,881	3,164,738	66,630,846	125,688	66,505,158	20,423	1,284	21,014		
		共 同 住 宅 ・ 寄 宿 舎	212	2	210	56,513	125	56,388	1,909,731	333	1,909,398	33,793	2,664	33,862	
	併 用 住 宅	住 宅 部 分	871	42	829	75,542	1,917	73,625	1,068,819	3,482	1,065,337	14,149	1,816	14,470	
		そ の 他 の 用 の 部 分	871	42	829	26,410	517	25,893	399,533	800	398,733	15,128	1,547	15,399	
		小 計	871	42	829	101,952	2,434	99,518	1,468,352	4,282	1,464,070	14,402	1,759	14,712	
		旅 館 ・ 料 亭 ・ ホ テ ル	27	0	27	5,371	0	5,371	88,321	0	88,321	16,444	—	16,444	
		事 務 所 ・ 銀 行 ・ 店 舗	877	89	788	81,743	6,388	75,355	1,182,502	9,238	1,173,264	14,466	1,446	15,570	
		病 院	23	0	23	3,571	0	3,571	134,068	0	134,068	37,554	—	37,544	
		工 場 ・ 倉 庫	1,374	162	1,212	81,414	5,468	75,946	406,428	8,677	397,751	4,992	1,587	5,237	
		土 蔵	1,303	319	984	48,295	10,350	37,945	101,272	11,281	89,991	2,097	1,090	2,372	
		附 属 家	9,761	2,034	7,727	316,150	48,834	267,316	1,377,496	60,587	1,316,909	4,357	1,241	4,926	
		小 計	41,580	3,985	37,595	3,957,628	171,480	3,786,148	73,299,016	220,086	73,078,930	18,521	1,283	19,302	
	別	非 木	事 務 所 ・ 店 舗 ・ 百 貨 店 ・ 銀 行	1,321	10	1,311	481,918	229	481,689	22,778,757	1,283	22,777,474	47,267	5,603	47,287
			住 宅 ・ ア パ ー ト	6,210	18	6,192	1,048,117	541	1,047,576	32,321,253	2,502	32,318,751	30,837	4,625	30,851
木		ホ テ ル ・ 病 院	60	0	60	51,394	0	51,394	3,678,922	0	3,678,922	71,583	—	71,583	
		工 場 ・ 倉 庫 ・ 市 場	7,904	188	7,716	2,022,647	5,455	2,017,192	40,879,204	19,907	40,859,297	20,211	3,649	20,256	
		そ の 他	5,193	362	4,831	252,665	8,672	243,993	2,587,933	29,909	2,558,024	10,234	3,449	10,484	
		小 計	20,688	578	20,110	3,856,741	14,897	3,841,844	102,246,069	53,601	102,192,468	26,511	3,598	26,600	
構 造	木 造	41,580	3,985	37,595	3,957,628	171,480	3,786,148	73,299,016	220,086	73,078,930	18,521	1,283	19,302		
	鉄骨・鉄筋コンクリート造	63	0	63	42,213	0	42,213	2,875,443	0	2,857,443	68,117	—	67,691		
	鉄筋コンクリート造	1,043	1	1,042	314,867	31	314,836	16,572,829	81	16,572,748	52,634	2,613	52,639		
	鉄 骨 造	10,244	39	10,205	2,815,998	1,300	2,814,698	71,617,526	5,900	71,611,626	25,432	4,538	25,442		
	軽 量 鉄 骨 造	7,960	470	7,490	661,888	12,837	649,051	10,892,381	43,118	10,849,263	16,457	3,359	16,716		
	れんが造・コンクリートブロック造	1,371	68	1,303	21,624	729	20,895	285,305	4,502	280,803	13,194	6,176	13,439		
	そ の 他	7	0	7	151	0	151	2,585	0	2,585	17,119	—	17,119		
合 計	62,268	4,563	57,705	7,814,369	186,377	7,627,992	175,545,085	273,687	175,253,398	22,464	1,468	22,975			

(資料 家屋に関する概要調査報告書)

2 1 新增築家屋に関する調

(単位 棟・㎡・円)

建 築 年		平 成 22 年			平 成 23 年			平 成 24 年			平 成 25 年			平 成 26 年		
種 別	区 分	棟 数	床 面 積	単 位 当 り 価 格	棟 数	床 面 積	単 位 当 り 価 格	棟 数	床 面 積	単 位 当 り 価 格	棟 数	床 面 積	単 位 当 り 価 格	棟 数	床 面 積	単 位 当 り 価 格
		木造家屋	専 用 住 宅	337	41555	64,942	326	39,775	65,504	331	40,228	65,461	326	39,392	65,750	320
共 同 住 宅	12		3977	61,115	6	2,077	59,736	3	543	64,346	6	1,621	57,867	2	664	70,136
併 用 住 宅	6		568	61,671	4	1,160	54,664				3	478	62,883	8	1,395	64,707
料 亭 ・ 旅 館																
事 業 所 ・ 銀 行 ・ 店 舗	9		839	53,548	14	1,338	58,380	10	623	57,528	10	1,130	60,059	13	1,010	60,436
病 院	1		221	64,633	1	160	62,863	2	280	76,189	2	238	56,861	1	151	69,093
工 場 ・ 倉 庫	1		50	25,820	6	153	31,562	3	168	31,429	7	343	32,510	5	376	20,168
附 属 家	11		425	49,082	14	9,507	24,623	11	4,230	24,269	11	586	39,655	6	172	37,808
小 計	377		47,635	64,198	371	54,170	57,596	360	46,072	61,500	365	43,788	64,622	355	42,306	71,023
非木造家屋	事 務 所 ・ 店 舗	24	8,828	70,118	17	6,852	68,605	22	12,764	75,277	20	14,671	69,268	14	3,608	81,991
	住 宅 ・ ア パ ー ト	59	12,098	73,919	53	8,841	74,040	41	7,963	77,318	44	6,282	71,732	48	7,062	79,794
	工 場 ・ 倉 庫	27	8,659	36,715	62	28,094	53,611	50	34,349	62,813	33	10,895	53,747	40	10,652	54,935
	病 院 ・ ホ テ ル	0	0	0	1	6	72,833	1	532	121,175	1	58	73,810	5	3,097	115,173
	そ の 他	5	2,170	101,018	10	526	37,842	7	145	27,710	3	113	25,956	12	432	35,630
	小 計	115	31,755	64,560	143	44,319	59,820	121	55,753	68,204	101	32,019	64,325	119	24,851	73,099
合 計	492	79,390	64,347	514	98,489	58,597	481	101,825	65,171	466	75,807	64,497	474	67,157	71,791	

(資料 家屋に関する概要調書報告書)

22 平成27年度償却資産に関する調

(単位 千円)

種 類	決 定 価 格	課 税 標 準 額	課税標準額の内訳		
			特例適用 の 物 の	左記以外のもの	
市長が価格等を決定したもの	構 築 物	10,924,533	10,823,030	176,868	10,646,162
	機 械 及 び 装 置	49,362,005	48,032,080	2,580,763	45,451,317
	船 舶	12,760	12,760		12,760
	車 両 及 び 運 搬 具	407,105	407,105		407,105
	工 具 ・ 器 具 及 び 備 品	8,015,008	7,996,787	34,828	7,961,959
	小 計	68,721,411	67,271,762	2,792,459	64,479,303
総務大臣が配分したもの	42,808,603	42,609,941			
知事が配分したもの	172,246	112,563			
合 計	111,702,260	109,994,266			

(資料 償却資産に関する概要調書等報告書)

諸 税



市制60周年記念ロゴマーク

明るい太陽と関市の地形を市の鳥「かわせみ」の飛翔に見立て、未来へ強く羽ばたく関市を表わしたものです。

「6」は市民、「0」は太陽、その周りを市の花「きく」が囲んでいます。

2.3 軽自動車税に関する調（当初）

（単位 台、円、％）

区分	平成24年度			平成25年度			平成26年度			平成27年度			
	台数	税額	前年比	台数	税額	前年比	台数	税額	前年比	台数	税額	前年比	
原動機付自転車	5.0CC以下	2,724	2,724,000	△ 4.1	2,613	2,613,000	△ 4.1	2,547	2,547,000	△ 2.5	2,435	2,435,000	△ 4.4
	9.0CC以下	235	282,000	△ 0.8	226	271,200	△ 3.8	210	252,000	△ 7.1	201	241,200	△ 4.3
	12.5CC以下	243	388,800	9.0	277	443,200	14.0	297	475,200	7.2	332	531,200	11.8
	ミニカー	82	205,000	1.2	75	187,500	△ 8.5	76	190,000	1.3	77	192,500	1.3
	小計	3,284	3,599,800	△ 2.3	3,191	3,514,900	△ 2.4	3,130	3,464,200	△ 1.4	3,045	3,399,900	△ 1.9
軽自動車	二輪	932	2,236,800	△ 2.6	952	2,284,800	2.1	993	2,383,200	4.3	968	2,323,200	△ 2.5
	三輪	4	12,400	0.0	4	12,400	0.0	4	12,400	0.0	4	12,400	0.0
	四輪乗用 （営業用）												
	四輪乗用 （自家用）	20,874	150,292,800	2.7	21,473	154,605,600	2.9	22,212	159,926,400	3.4	23,195	167,004,000	4.4
	四輪貨物 （営業用）	113	339,000	△ 5.8	112	336,000	△ 0.9	109	327,000	△ 2.7	108	324,000	△ 0.9
	四輪貨物 （自家用）	7,859	31,436,000	0.8	7,757	31,028,000	△ 1.3	7,593	30,372,000	△ 2.1	7,544	30,176,000	△ 0.6
	雪上車												
	小計	29,782	184,317,000	2.3	30,298	188,266,800	2.1	30,911	193,021,000	2.5	31,819	199,839,600	3.5
小型特殊自動車	農耕用	364	582,400	△ 1.1	410	656,000	12.6	530	848,000	29.3	595	952,000	12.3
	その他	261	1,226,700	2.0	260	1,222,000	△ 0.4	272	1,278,400	4.6	273	1,283,100	0.4
	小計	625	1,809,100	1.0	670	1,878,000	3.8	802	2,126,400	13.2	868	2,235,100	5.1
二輪の小型自動車	1,231	4,924,000	3.1	1,251	5,004,000	1.6	1,281	5,124,000	2.4	1,287	5,148,000	0.5	
合計	34,922	194,649,900	2.2	35,410	198,663,700	2.1	36,124	203,735,600	2.6	37,019	210,622,600	3.4	

24 市たばこ税に関する調

(単位 本、円、%)

年度	区分	4月	5月	6月	7月	8月	9月	10月	11月	12月	1月	2月	3月	合計
平成21年	売渡本数	11,740,880	11,939,990	11,721,130	12,142,160	12,598,510	12,321,740	12,060,840	12,329,610	10,487,140	12,685,830	9,991,680	10,100,420	140,119,930
	税額	38,589,882	39,259,134	38,520,339	39,907,511	41,402,149	40,485,547	39,630,232	40,523,049	34,445,441	41,666,860	32,826,533	33,170,731	460,427,408
	前年比	△ 8.2	△ 8.2	△ 18.0	2.8	△ 1.6	△ 4.3	0.0	△ 3.2	△ 4.4	△ 0.4	△ 6.9	△ 3.1	△ 4.8
平成22年	売渡本数	12,054,760	11,087,740	11,101,580	11,508,900	12,259,758	12,271,750	23,224,140	3,343,157	6,679,090	8,749,920	7,951,154	8,407,685	128,639,634
	税額	39,605,739	36,428,576	36,468,741	37,805,321	40,279,362	40,299,663	79,015,471	22,581,944	30,530,698	39,792,360	36,218,211	38,284,273	477,310,359
	前年比	2.6	△ 7.2	△ 5.3	△ 5.3	△ 2.7	△ 0.5	99.4	△ 44.3	△ 11.4	△ 4.5	10.3	15.4	3.7
平成23年	売渡本数	10,044,985	7,124,740	10,430,220	10,547,075	12,258,143	11,130,168	10,334,880	9,835,573	9,985,730	10,893,310	8,775,357	9,035,297	120,395,478
	税額	45,770,457	32,690,812	47,552,471	47,986,247	55,857,317	50,640,364	47,000,552	44,703,930	45,378,417	49,514,019	39,906,624	41,061,186	548,062,396
	前年比	15.6	△ 10.3	30.4	26.9	38.7	25.7	△ 40.5	98.0	48.6	24.4	10.2	7.3	14.8
平成24年	売渡本数	10,058,527	9,232,864	10,579,374	9,963,574	10,318,631	10,596,823	9,694,224	9,938,103	9,641,722	10,298,904	8,851,919	8,342,526	117,517,191
	税額	45,726,733	41,934,023	48,087,620	45,227,054	46,867,582	48,096,525	43,976,399	45,071,747	43,732,001	46,724,330	40,172,586	37,818,752	533,435,352
	前年比	△ 0.1	28.3	1.1	△ 5.7	△ 16.1	△ 5.0	△ 6.4	0.8	△ 3.6	△ 5.6	0.7	△ 7.9	△ 2.7
平成25年	売渡本数	9,854,640	9,463,619	10,179,364	9,626,157	10,378,490	10,767,349	9,375,753	10,062,670	9,731,626	10,108,950	8,772,410	9,016,091	117,337,119
	税額	44,706,030	48,919,174	52,574,113	49,676,641	53,552,130	55,600,244	48,413,857	51,927,862	50,213,910	52,219,089	45,304,865	46,536,201	599,644,116
	前年比	△ 2.2	16.7	9.3	9.8	14.3	15.6	10.1	15.2	14.8	11.8	12.8	23.1	12.4
平成26年	売渡本数	11,679,560	7,107,197	9,874,430	9,085,281	10,370,901	9,804,314	9,720,952	10,007,650	8,990,710	10,269,986	8,742,065	8,515,678	114,168,724
	税額	60,366,927	36,617,941	50,937,122	46,816,716	53,512,141	50,568,669	50,091,335	51,551,241	46,350,627	52,924,956	45,086,362	43,884,213	588,708,250
	前年比	35.0	△ 25.1	△ 3.1	△ 5.8	△ 0.1	△ 9.0	3.5	△ 0.7	△ 7.7	1.4	△ 0.5	△ 5.7	△ 1.8

2 5 特別土地保有税に関する調

(単位:千円)

年度	区分	課税総額	徴収猶予額	調定額
15	保有分	33,929	33,854	75
	取得分	17,049	16,890	159
16	保有分	33,854	33,854	0
	取得分	16,890	16,890	0
17	保有分	32,590	32,590	0
	取得分	16,890	16,890	0
18	保有分	26,726	26,726	922
	取得分	13,879	13,879	1,975
19	保有分	23,882	23,882	2,844
	取得分	13,879	13,879	0
20	保有分	23,882	23,882	0
	取得分	13,879	13,879	0
21	保有分	23,882	22,577	1,305
	取得分	13,879	12,898	981
22	保有分	22,577	22,577	0
	取得分	12,898	12,898	0
23	保有分	22,577	22,577	0
	取得分	12,898	12,898	0
24	保有分	22,577	22,577	0
	取得分	12,898	12,898	0
25	保有分	22,577	22,577	0
	取得分	12,898	12,898	0
26	保有分	22,577	22,557	0
	取得分	12,898	12,898	0

※平成15年度から新規課税停止

26 入湯税に関する調

(単位 人、円、%)

年度	区分	特別徴収 義務者数	入湯者数	調定額		前年比
平成21年度		4	401,069	60,160,350		△ 6.0
平成22年度		4	360,105	54,015,750		△ 10.2
平成23年度		4	335,441	50,316,150		△ 6.8
平成24年度		4	342,621	51,393,150		2.1
平成25年度		4	337,673	50,650,950		△ 1.4
平成26年度		4	316,510	47,476,500		△ 6.3
(平成26年度内訳)						
	4月	4	25,851	3,877,650		△7.0
	5月	4	25,782	3,867,300		△8.3
	6月	4	29,639	4,445,850		1.5
	7月	4	25,741	3,861,150		△5.0
	8月	4	25,754	3,863,100		△8.1
	9月	4	37,532	5,629,800		△9.9
	10月	4	28,281	4,242,150		△1.0
	11月	4	22,876	3,431,400		△5.8
	12月	4	27,032	4,054,800		△0.1
	1月	4	19,663	2,949,450		△13.6
	2月	4	27,695	4,154,250		△9.2
	3月	4	20,664	3,099,600		△8.7

*平成20・21・22・23年度は修正申告後の数値であり、7ページの決算数字及び8ページの調定額とは異なります。

27 鉋産税に関する調

(単位 人、t、円)

年度	区分	納税義務者	課税標準額		調定額
			200万円以下	200万円超	
平成24年度		-	-	-	-
平成25年度					
平成26年度		-	-	-	-

(注：平成18年10月25日生産休止)

収 納

市の花	き	く
市の木	す	ぎ
市の鳥	か わ せ	み
市の魚	あ	ゆ
市の色	わ か く さ	いろ

28 年度別の納期前納付報奨金に関する調

(単位 円)

税 目 年 度	納期前納付報奨金		合 計
	固定資産税 都市計画税	市県民税	
平成14年度	13,573,400	1,679,000	15,252,400
平成15年度	13,240,100	1,648,400	14,888,500
平成16年度	14,208,100	1,679,700	15,887,800
平成17年度	16,950,000	2,241,900	19,191,900
平成18年度	16,419,000	2,653,400	19,072,400
平成19年度	16,978,500	4,177,900	21,156,400
平成20年度	17,587,000	4,330,800	21,917,800
平成21年度	-	-	-
平成22年度	-	-	-
平成23年度	-	-	-
平成24年度	-	-	-
平成25年度	-	-	-
平成26年度	-	-	-

※ 平成13年度より、交付率0.25%/月(期別上限額10万円)に改正

※ 平成21年度から制度廃止

29 督促状の発送状況

(単位 件)

税目 年度	市県民税 (普通徴収)	市県民税 (特別徴収)	法人市民税	固定資産税	軽自動車税	合計	
	平成22年度	11,061	965	120	12,071	4,089	28,306
平成23年度	10,049	1,049	142	12,378	3,789	27,407	
平成24年度	10,461	1,053	194	11,128	3,480	26,316	
平成25年度	10,254	997	158	11,327	3,439	26,187	
平成26年度	9,537	867	156	11,229	3,487	25,276	
平成26年度内訳	4月	16		4	1	21	
	5月	10	64	26	3,189	3,289	
	6月	9	49	8		3,490	
	7月	2,449	63	11		61	2,584
	8月		90	8	2,894	2	2,994
	9月	2,337	162	9			2,508
	10月		74	16			90
	11月	2,348		15			2,363
	12月		70	32			102
	1月		65	16	2,488		2,569
	2月	2,336	65	7			2,408
	3月	32	165	4	2,657		2,858

30 滞納繰越額等に関する調

(単位 円・%)

年 度 税 目		平成22年度	平成23年度	平成24年度	平成25年度	平成26年度
		市民税	滞納額 徴収額 徴収率	388,175,257 77,835,766 20.05	381,972,318 79,076,309 20.70	373,675,027 80,369,638 21.51
個人	滞納額	377,268,007	372,880,077	365,675,907	352,226,030	324,105,591
	徴収額	75,380,457	76,086,109	77,214,127	80,133,733	82,397,822
	徴収率	19.98	20.40	21.12	22.75	25.42
法人	滞納額	10,907,250	9,092,241	7,999,120	7,079,320	6,885,259
	徴収額	2,455,309	2,990,200	3,155,511	2,637,866	2,402,700
	徴収率	22.51	32.89	39.45	37.26	34.90
固定資産税	滞納額	506,942,744	483,285,552	484,275,212	473,333,916	473,434,201
	徴収額	117,080,913	105,882,410	103,847,019	87,347,024	83,646,217
	徴収率	23.10	21.91	21.44	18.45	17.67
軽自動車税	滞納額	11,374,075	12,030,832	12,535,414	12,870,775	12,439,773
	徴収額	2,956,509	2,812,518	2,327,199	2,897,550	2,935,654
	徴収率	25.99	23.38	18.56	22.51	23.60
市たばこ税	滞納額	-	-	-	-	-
	徴収額	-	-	-	-	-
	徴収率	-	-	-	-	-
特別土地保有税	滞納額	-	-	-	-	-
	徴収額	-	-	-	-	-
	徴収率	-	-	-	-	-
都市計画税	滞納額	76,557,298	73,919,440	74,716,340	73,186,252	73,353,679
	徴収額	17,685,246	16,194,914	16,011,178	13,505,479	12,960,106
	徴収率	23.10	21.91	21.43	18.45	17.67
入湯税	滞納額	1,151,509	1,151,509	1,151,509	1,151,509	0
	徴収額	0	0	0	0	0
	徴収率	0.00	0.00	0.00	0.00	0.00
合 計	滞納額	984,200,883	952,359,651	946,353,502	919,847,802	890,218,503
	徴収額	215,558,434	203,966,151	202,555,034	186,521,652	184,342,499
	徴収率	21.90	21.42	21.40	20.28	20.71

3 1 納付方法の税目別普及率

(単位 件・%)

年 度	区 分	市民税		固定資産税		軽自動車税		合 計	
		件数	率	件数	率	件数	率	件数	率
平成21年度	納税者	22,380	100.0	39,549	100.0	33,852	100.0	95,781	100.0
	口座振替	9,548	42.7	25,215	63.8	11,453	33.8	46,216	48.3
	コンビニ納付	5,870	26.2	4,018	10.2	7,505	22.2	17,393	18.2
	一般納付	6,962	31.1	10,316	26.0	14,894	44.0	32,172	33.5
平成22年度	納税者	20,385	100.0	39,803	100.0	34,009	100.0	94,197	100.0
	口座振替	10,186	50.0	25,522	64.1	11,248	33.1	46,956	49.8
	コンビニ納付	5,788	28.4	5,320	13.4	8,930	26.3	20,038	21.3
	一般納付	4,411	21.6	8,961	22.5	13,831	40.6	27,203	28.9
平成23年度	納税者	20,143	100.0	39,973	100.0	31,033	100.0	91,149	100.0
	口座振替	7,664	38.0	26,594	66.5	11,457	37.0	45,715	50.2
	コンビニ納付	6,986	34.7	6,224	15.6	9,325	30.0	22,535	24.7
	一般納付	5,493	27.3	7,155	17.9	10,251	33.0	22,899	25.1
平成24年度	納税者	20,409	100.0	40,063	100.0	34,922	100.0	95,394	100.0
	口座振替	7,155	35.1	25,623	64.0	10,918	31.3	43,696	45.8
	コンビニ納付	7,853	38.5	6,329	15.8	10,516	30.1	24,698	25.9
	一般納付	5,401	26.5	8,111	20.2	13,488	38.6	27,000	28.3
平成25年度	納税者	20,271	100.0	40,238	100.0	35,406	100.0	95,915	100.0
	口座振替	7,038	34.7	25,522	63.4	10,686	30.2	43,246	45.1
	コンビニ納付	7,827	38.6	7,621	18.9	11,275	31.8	26,723	28.0
	一般納付	5,406	26.7	7,095	17.6	13,445	38.0	25,946	27.2
平成26年度	納税者	19,815	100.0	40,374	100.0	36,123	100.0	96,312	100.0
	口座振替	6,909	34.9	25,563	63.3	10,606	29.4	43,078	44.7
	コンビニ納付	7,869	39.7	8,708	21.6	12,380	34.3	28,957	30.1
	一般納付	5,037	25.4	6,103	15.1	13,137	36.4	24,277	25.2

3 2 滞納処分の執行停止等に関する調

(単位 件、千円、%)

種別	平成24年度		平成25年度		平成26年度		
	件数	税額	件数	税額	件数	税額	前年比
執行停止	358	11,612	600	10,180	594	22,365	119.70
執行停止 兼欠損処分	84	11,382	41	3,096	36	13,166	325.26
計	442	22,994	641	13,276	630	35,531	167.63

3 3 差押等に関する調

(単位 件、%)

処分種別	財産種類	平成24年度	平成25年度	平成26年度	
		件数	件数	件数	前年比
差 押	不動産	11	11	1	△ 90.91
	電話加入権	0	0	0	—
	預貯金	109	258	405	56.98
	生命保険	16	11	24	118.18
	その他(国税還付金、売掛金他)	190	222	213	△ 4.05
	合 計	326	502	643	28.09
参加差押	不動産	4	8	0	△ 100.00
	電話加入権	0	0	0	—
	合 計	4	8	0	△ 100.00
交付要求	破産事件	33	36	32	△ 11.11
	競売事件	28	37	26	△ 29.73
	強制競売	3	2	2	0.00
	その他	0	0	6	—
	合 計	64	75	66	△ 12.00

3 4 公売・換価実績調

(単位 件、千円、%)

財産種類	平成24年度		平成25年度		平成26年度		
	件数	金額	件数	金額	件数	金額	前年比
不動産	1	2,100	0	0	0	0	—
電話加入権	0	0	0	0	0	0	—
預貯金	109	10,098	258	20,047	405	37,758	88.35
生命保険	14	4,174	9	5,235	8	3,832	△ 26.80
その他(国税 還付金、売掛 金他)	168	16,325	647	32,626	557	31,042	△ 4.86
合 計	292	32,697	914	57,908	970	72,632	25.43
内充当金額	—	31,412	—	53,876	—	69,962	29.86

35 不納欠損に関する調

(単位 件・円)

年 度 税 目	平成22年度	平成23年度	平成24年度	平成25年度	平成26年度
	件 数 金 額	件 数 金 額	件 数 金 額	件 数 金 額	件 数 金 額
個人市民税	899 9,671,021	989 10,615,407	1,071 17,197,331	1,260 19,464,958	1,574 23,381,561
法人市民税	8 321,900	18 890,221	31 1,930,589	15 1,040,895	10 556,200
固定資産税	382 34,166,678	396 14,649,390	580 16,163,676	679 12,957,222	1,474 30,760,257
都市計画税	382 5,177,900	396 2,264,696	580 2,493,811	679 2,003,427	1,474 4,767,502
軽自動車税	140 640,933	157 762,200	208 1,062,000	247 1,124,452	286 1,365,700
市たばこ税	0 0	0 0	0 0	0 0	0 0
特別土地保有税	0 0	0 0	0 0	0 0	0 0
入湯税	0 0	0 0	0 0	1 1,151,509	0 0
合 計	1,429 49,978,432	1,560 29,181,914	1,890 38,847,407	2,202 37,742,463	3,344 60,831,220

※件数の合計は、固定資産税と都市計画税を合わせて1件としてカウント。

36 年度別の市税収入状況

(単位 千円・%)

税目 年度	市民税 (個人)	市民税 (法人)	固定資産税	都市計画税	軽自動車税	特別土地 保有税
平成19年度	4,287,512	1,364,036	6,238,076	964,784	174,062	2,844
平成20年度	4,478,709	1,177,416	6,233,834	975,993	180,618	0
平成21年度	4,368,973	728,386	6,066,767	950,118	182,617	2,286
平成22年度	3,870,378	1,072,102	6,093,435	965,754	185,442	0
平成23年度	3,802,892	1,139,710	6,138,191	971,885	189,029	0
平成24年度	4,079,093	1,212,974	5,839,515	908,357	192,655	0
平成25年度	4,136,012	1,168,010	5,876,440	918,511	197,861	0
平成26年度	4,117,389	1,219,140	5,903,235	927,730	202,901	0

税目 年度	市たばこ税	鉱産税	入湯税	収入合計	調定額	徴収率
平成20年度	483,832	-	62,072	13,592,474	14,821,274	91.71
平成21年度	460,427	-	57,763	12,817,337	13,871,893	92.40
平成22年度	477,310	-	49,613	12,714,034	13,716,888	92.69
平成23年度	548,062	-	58,342	12,848,111	13,824,825	92.94
平成24年度	533,436	-	51,393	12,817,423	13,776,518	93.04
平成25年度	599,644	-	50,651	12,947,129	13,875,368	93.31
平成26年度	588,708	-	47,477	13,006,580	13,902,859	93.55

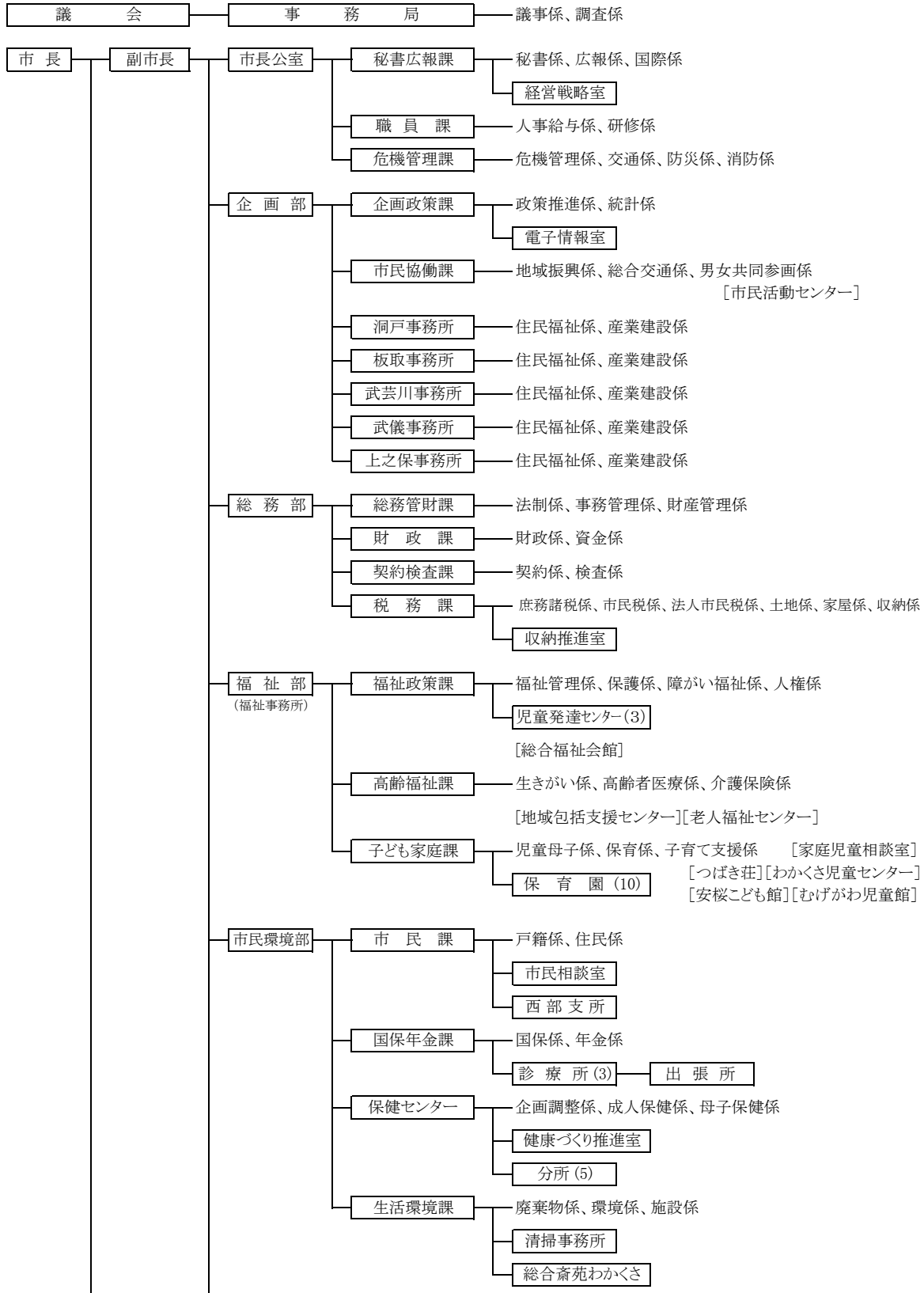
そ の 他

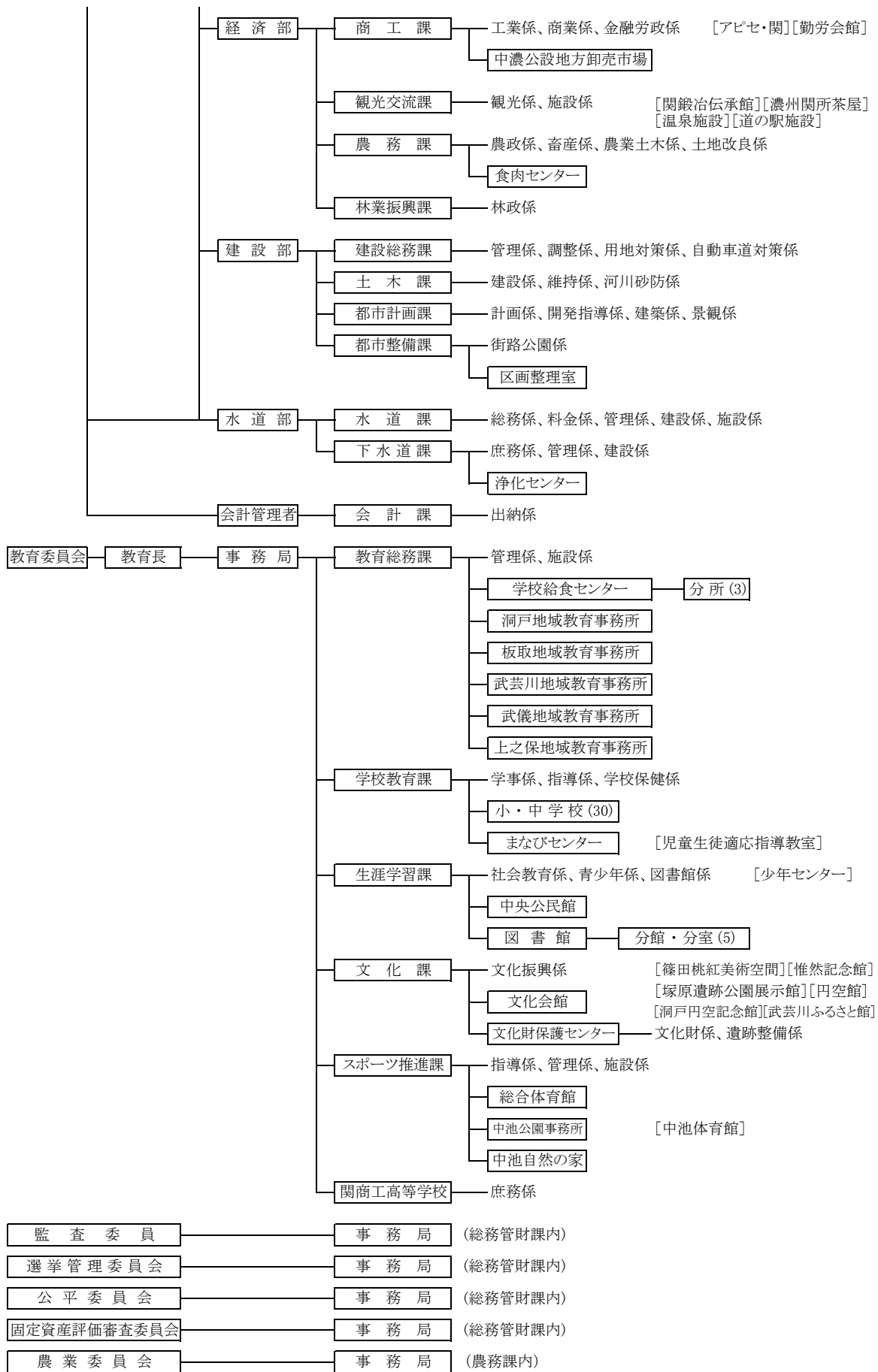
キャッチフレーズ

ときめき きらめき いきいき せきし

37 関市行政組織図（平成27年4月1日改正）

【正規職員 681人】





38 税務関係職員の状況

年度	課長	主幹	市民税係	土地係	家屋係	収納係	庶務 諸税係	収納 推進室	嘱託 職員	臨時 職員	合計
19	1	—	8	7	7	8	5 (1)		1	1	38 (1)
20	1	—	8	7	7	8	4		1	0	36
21	1	1	9 (2)	6	6	9 (1)	4 (1)		1	0	37 (4)
22	1	2	9 (2)	6	6	8 (2)	4 (1)	2 兼務	1	3	40 (5)
23	1	1	10 (2)	6	7	8 (2)	3	1	1	7	45 (4)
24	1	1	8	6	8	7	4	1 兼務	1	5	41
25	1	1	8	6	9 (1)	8 内1名県 派遣	3	2 兼務	—	4	40 (1)
26	1	1	8	6	9 (1)	8 内1名県 派遣	3	3 内2名 兼務	—	4	41 (1)
27	1	1	8	5	7	7 内1名県 派遣	4	2 内1名 兼務	—	3	37

※ 4月1日現在の職員数
 ※ () 内は産休・育休の内数字

39 徴税費に関する調

(単位 千円)

区 分		平成23年度	平成24年度	平成25年度	平成26年度	
税収入額	(1) 市税	12,848,111	12,817,423	12,947,129	13,006,425	
	(2) 個人の県民税	2,488,293	2,718,748	2,757,835	2,757,146	
	(3) 合計	15,336,404	15,536,171	15,704,964	15,763,571	
徴税費	人件費	(4) 基本給	121,378	130,283	122,529	128,834
		(5) 諸手当	67,701	73,830	68,648	72,035
		イ. 超過勤務手当	10,010	10,008	7,789	10,998
		ロ. 税務特別手当	18	18	14	18
		ハ. その他の手当	57,673	63,804	60,845	61,019
		(6) その他	42,936	44,638	40,356	43,372
		(7) 小計	232,015	248,751	231,533	244,241
	需用費	(8) 旅費	256	273	221	256
		(9) 賃金	7,723	5,621	5,623	6,121
		(10) その他	6,450	3,709	3,318	3,067
		(11) 小計	14,429	9,603	9,162	9,444
	報奨金及びこれに類する経費	(12) 納期前納付報奨金	0	0	0	0
		(13) その他	10	10	5	8
		(14) 小計	10	10	5	8
	その他	(15) その他	120,182	133,937	167,389	171,028
		(16) 合計	366,636	392,301	408,089	424,721
県民税徴収取扱費	(17) 通知書(納税義務者)を基準にした金額	131,517	132,296	129,063	132,312	
	(18) 徴収額を基準にした金額	5,268	5,510	4,518	15,467	
	(19) 報奨金の額に相当する金額	0	0	0	0	
	(20) 合計	136,785	137,806	133,581	147,779	
	(21) (16) - (20)	229,851	254,495	274,508	276,942	
税収入額に対する徴税費の割合	(22) (16) / (3)	2.4%	2.5%	2.6%	2.7%	
	(23) (21) / (1)	1.8%	2.0%	2.1%	2.1%	
徴税職員数	(24) 職員	34	36	37	36	
	臨時職員	7	4	4	4	
職員一人当たりの人件費 (7) / (2)		6,824	6,910	6,258	6,784	
人口一人当たりの徴税費 (21) / (人)		2,462円	2,740円	2,780円	2,797円	
一世帯当たりの徴税費 (21) / (世)		6,783円	7,479円	7,420円	7,371円	
徴税費1,000円当たりの市税収入額 (1) / (21)		55,898円	50,364円	47,165円	46,964円	

※人口・世帯は住民登録10月1日現在

40 証明閲覧等に関する調

(単位 件、円)

区分	平成22年度		平成23年度		平成24年度		平成25年度		平成26年度	
	件数	金額	件数	金額	件数	金額	件数	金額	件数	金額
所得証明	4,959	1,487,700	4,921	1,476,300	4,523	1,356,900	4,417	1,325,100	4,899	1,469,700
課税・所得証明	3,947	1,184,100	3,221	966,300	4,219	1,265,700	5,226	1,567,800	6,849	2,054,700
(非) 課税証明	122	36,600	395	118,500	234	70,200	257	77,100	480	144,000
営業証明	142	42,600	123	36,900	103	30,900	121	36,300	100	30,000
(無) 資産証明	8	2,400	13	3,900	23	6,900	19	5,700	19	5,700
評価証明	1,495	448,500	1,432	429,600	1,280	384,000	1,296	388,800	1,410	423,000
公課証明	346	103,800	355	106,500	399	119,700	386	115,800	409	122,700
納税義務者証明	75	22,500	85	25,500	107	32,100	65	19,500	102	30,600
評価通知書	2,421	0	2,503	0	2,429	0	2,584	0	2,532	0
住宅用家屋証明	348	452,400	360	468,000	333	432,900	336	436,800	324	421,200
納税証明	1,903	570,900	1,836	550,800	1,560	468,000	1,672	501,600	1,131	339,300
軽自動車納税証明(車検用)	3,518	0	3,612	0	3,382	0	3,467	0	3,333	0
土地家屋証明	177	53,100	273	81,900	234	70,200	246	73,800	275	82,500
その他(諸証明)	267	80,100	245	73,500	260	78,000	290	87,000	228	68,400
手数料無料証明(公用)	2,163	0	2,089	0	216	0	498	0	171	0
閲 覧	1,899	569,700	1,945	583,500	2,070	621,000	2,038	611,400	1,985	595,500
標識紛失	40	8,000	44	8,800	42	8,400	41	8,200	47	9,400
合計	23,830	5,062,400	23,452	4,930,000	21,414	4,944,900	22,959	5,254,900	24,294	5,796,700

平成26年度 広域証明相互発行取扱件数	
委 託	194件 58,200円
受 託	219件

平成26年度 証明等件数の内 支所・事務所の取扱件数		
	件数(無料)	金 額 (円)
西 部 支 所	1,031(553)	309,300
洞 戸 事 務 所	350(153)	105,000
板 取 事 務 所	216(33)	64,800
武 芸 川 事 務 所	975(363)	292,500
武 儀 事 務 所	527(199)	157,900
上 之 保 事 務 所	264(69)	78,900

4 1 市税の税率等 (平成27年度)

税目	賦課期日	納税義務者	課税標準及び税率	徴収方法及び納期	備考																																					
市民税	個人	1月1日	市内に住所を有する個人、市内に事務所事業所又は家屋敷を有する個人で市内に住所を有しない者 均等割 3,500円 (地方財確法500円を含む) 所得割 (前年の所得) 税率 6%	普通徴収 1期 6月1日～6月30日 2期 8月1日～8月31日 3期 10月1日～10月31日 4期 翌年1月1日～1月31日 特別徴収 給与(毎月)翌月の10日まで 年金 支払月の翌月の10日まで	課税標準額＝総所得金額－所得控除 個人市民税と個人県民税あわせて賦課徴収する 県民税 均等割 2,500円 (清流の国ぎふ森林環境税1,000円、地方財確法500円を含む) 所得割 (前年の所得) 税率 4%																																					
	法人		市内に事務所又は事業所を有する法人 上記以外で寮等を有する法人 均等割 <table border="1"> <thead> <tr> <th>資本金等の額</th> <th>従業者数</th> <th>税率</th> </tr> </thead> <tbody> <tr> <td>・公共法人及び公益法人等のうち均等割を課することができないもの以外のもの ・人格のない社団等 ・一般社団法人及び一般財団法人 ・資本金等の額を有しない法人 ・資本金等の額が1千万円以下で従業者数が50人以下の法人</td> <td></td> <td>50,000円</td> </tr> <tr> <td>1千万円以下</td> <td>50人超</td> <td>120,000円</td> </tr> <tr> <td rowspan="2">1千万円超1億円以下</td> <td>50人以下</td> <td>130,000円</td> </tr> <tr> <td>50人超</td> <td>150,000円</td> </tr> <tr> <td rowspan="2">1億円超10億円以下</td> <td>50人以下</td> <td>160,000円</td> </tr> <tr> <td>50人超</td> <td>400,000円</td> </tr> <tr> <td>10億円超</td> <td>50人以下</td> <td>410,000円</td> </tr> <tr> <td>10億円超50億円以下</td> <td>50人超</td> <td>1,750,000円</td> </tr> <tr> <td>50億円超</td> <td>〃</td> <td>3,000,000円</td> </tr> </tbody> </table>	資本金等の額	従業者数	税率	・公共法人及び公益法人等のうち均等割を課することができないもの以外のもの ・人格のない社団等 ・一般社団法人及び一般財団法人 ・資本金等の額を有しない法人 ・資本金等の額が1千万円以下で従業者数が50人以下の法人		50,000円	1千万円以下	50人超	120,000円	1千万円超1億円以下	50人以下	130,000円	50人超	150,000円	1億円超10億円以下	50人以下	160,000円	50人超	400,000円	10億円超	50人以下	410,000円	10億円超50億円以下	50人超	1,750,000円	50億円超	〃	3,000,000円	申告納付 事業年度終了後2月以内	法人税割 <table border="1"> <thead> <tr> <th>資本金等の額</th> <th>税率 ※1</th> <th>税率 ※2</th> </tr> </thead> <tbody> <tr> <td>1億円以下で法人税額が400万円以下</td> <td>12.3%</td> <td>9.7%</td> </tr> <tr> <td>上記以外</td> <td>14.7%</td> <td>12.1%</td> </tr> </tbody> </table> ※1は、平成26年9月30日以前に開始する事業年度 ※2は、平成26年10月1日以後に開始する事業年度	資本金等の額	税率 ※1	税率 ※2	1億円以下で法人税額が400万円以下	12.3%	9.7%	上記以外	14.7%	12.1%
資本金等の額	従業者数	税率																																								
・公共法人及び公益法人等のうち均等割を課することができないもの以外のもの ・人格のない社団等 ・一般社団法人及び一般財団法人 ・資本金等の額を有しない法人 ・資本金等の額が1千万円以下で従業者数が50人以下の法人		50,000円																																								
1千万円以下	50人超	120,000円																																								
1千万円超1億円以下	50人以下	130,000円																																								
	50人超	150,000円																																								
1億円超10億円以下	50人以下	160,000円																																								
	50人超	400,000円																																								
10億円超	50人以下	410,000円																																								
10億円超50億円以下	50人超	1,750,000円																																								
50億円超	〃	3,000,000円																																								
資本金等の額	税率 ※1	税率 ※2																																								
1億円以下で法人税額が400万円以下	12.3%	9.7%																																								
上記以外	14.7%	12.1%																																								
固定資産税	1月1日	土地・家屋・償却資産の所有者	賦課期日における課税標準額の 1.4%	普通徴収 1期 4月1日～4月30日 2期 7月1日～7月31日 3期 12月1日～12月25日 4期 翌年2月1日～3月末日 償却資産 申告納付 申告期限 1月31日	免税点 <table border="1"> <tbody> <tr> <td>土地</td> <td>30万円未満</td> </tr> <tr> <td>家屋</td> <td>20万円未満</td> </tr> <tr> <td>償却資産</td> <td>150万円未満</td> </tr> </tbody> </table>	土地	30万円未満	家屋	20万円未満	償却資産	150万円未満																															
土地	30万円未満																																									
家屋	20万円未満																																									
償却資産	150万円未満																																									
軽自動車税	4月1日	原動機付自転車・軽自動車・小型特殊自動車・二輪の小型自動車の所有者(使用者)	<table border="1"> <thead> <tr> <th>種別</th> <th>税率</th> <th>種別</th> <th>税率</th> </tr> </thead> <tbody> <tr> <td rowspan="4">原動機付自転車</td> <td>50cc以下 1,000円</td> <td rowspan="10">軽自動車</td> <td>二輪 2,400円</td> </tr> <tr> <td>90cc以下 1,200円</td> <td>三輪 3,100円</td> </tr> <tr> <td>125cc以下 1,600円</td> <td>※三輪 3,900円</td> </tr> <tr> <td>ミニカー 2,500円</td> <td>乗用(営) 5,500円</td> </tr> <tr> <td rowspan="2">小型特殊自動車</td> <td>農耕作業用 1,600円</td> <td>※常用(営) 6,900円</td> </tr> <tr> <td>その他 4,700円</td> <td>乗用(自) 7,200円</td> </tr> <tr> <td>二輪の小型自動車</td> <td>4,000円</td> <td>※常用(自) 10,800円</td> </tr> <tr> <td colspan="2"></td> <td>貨物(営) 3,000円</td> </tr> <tr> <td colspan="2"></td> <td>※貨物(営) 3,800円</td> </tr> <tr> <td colspan="2"></td> <td>貨物(自) 4,000円</td> </tr> <tr> <td colspan="2"></td> <td>※貨物(自) 5,000円</td> </tr> <tr> <td colspan="2"></td> <td>雪上車 2,400円</td> </tr> </tbody> </table> ※軽三輪、軽四輪で初年度登録が、平成27年4月1日の車両	種別	税率	種別	税率	原動機付自転車	50cc以下 1,000円	軽自動車	二輪 2,400円	90cc以下 1,200円	三輪 3,100円	125cc以下 1,600円	※三輪 3,900円	ミニカー 2,500円	乗用(営) 5,500円	小型特殊自動車	農耕作業用 1,600円	※常用(営) 6,900円	その他 4,700円	乗用(自) 7,200円	二輪の小型自動車	4,000円	※常用(自) 10,800円			貨物(営) 3,000円			※貨物(営) 3,800円			貨物(自) 4,000円			※貨物(自) 5,000円			雪上車 2,400円	普通徴収 5月1日～5月31日	
種別	税率	種別	税率																																							
原動機付自転車	50cc以下 1,000円	軽自動車	二輪 2,400円																																							
	90cc以下 1,200円		三輪 3,100円																																							
	125cc以下 1,600円		※三輪 3,900円																																							
	ミニカー 2,500円		乗用(営) 5,500円																																							
小型特殊自動車	農耕作業用 1,600円		※常用(営) 6,900円																																							
	その他 4,700円		乗用(自) 7,200円																																							
二輪の小型自動車	4,000円		※常用(自) 10,800円																																							
			貨物(営) 3,000円																																							
			※貨物(営) 3,800円																																							
			貨物(自) 4,000円																																							
		※貨物(自) 5,000円																																								
		雪上車 2,400円																																								

税目	賦課期日	納税義務者	課税標準及び税率	徴収方法及び納期	備考
市たばこ税		製造たばこの製造者 特定販売業者 卸売販売業者	売渡し等に係る製造たばこの本数 1,000本につき 5,262円 旧3級品 1,000本につき 2,495円	申告納付 毎月 翌月末日まで	
特別土地 保有税		土地の保有者又は 取得者	保有 取得価格の 1.4% 取得 取得価格の 3.0%	申告納付 保有 5月31日まで 取得 2月 末日まで 8月31日まで	平成15年度以降は新たな課税を行わない。
都市計画税	1月1日	都市計画区域内の土 地及び家屋の所有者	固定資産税に同じ 0.3% (都市計画区域内)	固定資産税に同じ	固定資産税について、免税点未満のものは課税されない。 (免税点) 土地 30万円未満 家屋 20万円未満
鉱産税		鉱物の掘採の事業を 行う鉱業者	課税標準 鉱物の価格 税率 1.0%	申告納付 毎月 翌月 末日まで	
入湯税		鉱泉浴場における入 湯客	入湯客1人1日 150円	特別徴収 申告納付 毎月 翌月15日まで	