

平成 29 年度

市 税 概 要



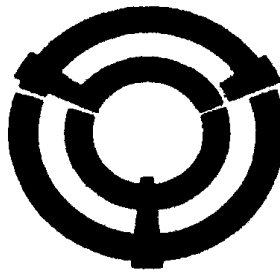
関 市

目 次

関市の概要	1
1 位置と概況	2
2 人口の推移	3
3 年度別の一般会計決算額（目的別）	4
4 平成29年度一般会計当初予算額（目的別）	5
5 年度別の市税決算状況	7
6 市税調定額（現年度分）に関する調	8
7 市民一人当たりの税額	9
8 世帯当たりの税額	10
9 平成29年度市税当初予算額	11
市 民 税	12
10 個人の市・県民税に関する調	13
11 平成29年度納税義務者に関する調	14
12 年度別特別徴収義務者に関する調	14
13 所得者区分別の所得割額等に関する調	15
14 課税標準額段階別の所得割額等に関する調	17
15 退職所得の分離課税に係る所得割額等に関する調	18
16 法人市民税の納税義務者に関する調	19
17 法人市民税の月別調定額等に関する調（現年課税分）	20
固定資産税・都市計画税	21
18 固定資産税・都市計画税等に関する調（当初）	22
19 平成29年度土地に関する調	23
20 平成29年度家屋に関する調	24
21 新增築家屋に関する調	25
22 平成29年度償却資産に関する調	26

諸	税	27	
2 3	軽自動車税に関する調 (当初)	28	
2 4	市たばこ税に関する調	30	
2 5	入湯税に関する調	31	
収	納	32	
2 6	督促状の発送状況	33	
2 7	滞納繰越額等に関する調	34	
2 8	納付方法の税目別普及率	35	
2 9	滞納処分の執行停止等に関する調	36	
3 0	差押等に関する調	36	
3 1	公売・換価実績調	36	
3 2	不納欠損に関する調	37	
3 3	年度別の市税収入状況	38	
そ	の	他	39
3 4	行政組織図	40	
3 5	税務関係職員の状況	42	
3 6	徴税費に関する調	43	
3 7	証明閲覧等に関する調	44	
3 8	市税の税率等 (平成 2 9 年度)	45	

関市の概要



市章

「セキ」を図案化。
丸くおさまり、外に向かって発展する意を
表わしたものです。（昭和38年7月17日制定）

1 位置と概況

関市は、岐阜県のほぼ中央部に位置し、平成27年に実施された国勢調査において、国の人口重心（中之保地内）、県の人口重心（倉知地内）の地で、岐阜県のほぼ中央部に位置し、人口約89,500人、東西延長39.3km、南北延長42.6km、面積472.33km²で全国的にも珍しいV字形の地形を成しており、あたかも鳥が翼を広げて飛び立つ姿を想像させられます。北部地域は標高が高く緑に恵まれ、南部地域は肥沃な平地が広がり、変化に富む地形の中を清流として名高い長良川や、武儀川、板取川、津保川が流れ、豊かな水と緑に恵まれた自然環境が保たれています。

本市は700有余年の歴史と伝統を持つ「日本一の刃物のまち」として知られ、この刃物産業で培われた高度な技術が、自動車関連産業をはじめ様々な分野に活かされており、市内企業において数多くの高品質・高精度な製品が生み出されています。

今後、本市が東海北陸自動車道と東海環状自動車道との結節点を有する立地条件を活かし、人・物・情報がいきいきと交流する「先端技術型生産拠点」としての発展とともに、「日本一しあわせなまち・関市」の実現に向けて様々な施策の展開を図っています。



2 人口の推移

(単位：世帯、人)

年次	世帯数	人 口			一世帯当 たり人口	人口密度 (1km ²)	備考
		総数	男	女			
45	11,763	49,078	23,888	25,190	4.17	475.1	国勢調査
47	12,574	51,649	25,418	26,231	4.11	500.0	
48	12,812	52,612	25,909	26,703	4.11	509.3	
49	13,184	53,469	26,324	27,145	4.06	517.6	
50	13,472	53,881	26,358	27,523	4.00	521.6	国勢調査
51	13,799	55,290	27,232	28,058	4.01	535.2	
52	14,104	56,268	27,712	28,556	3.99	544.5	
53	14,376	57,280	28,171	29,109	3.98	554.7	
54	14,633	58,320	28,690	29,630	3.99	564.6	
55	15,171	59,192	28,946	30,246	3.90	573.0	国勢調査
56	15,384	60,510	29,690	30,820	3.93	585.8	
57	15,693	61,570	30,244	31,326	3.92	596.0	
58	16,046	62,719	30,878	31,841	3.91	607.2	
59	16,360	63,658	31,366	32,292	3.89	616.2	
60	17,246	64,149	31,470	32,679	3.71	621.0	国勢調査
61	16,997	65,263	32,090	33,173	3.84	631.8	
62	17,818	66,157	32,592	33,565	3.71	640.4	
63	18,064	66,944	32,945	33,999	3.71	648.1	
平成元年	18,463	67,804	33,362	34,442	3.67	656.4	
2	19,287	68,386	33,498	34,888	3.52	667.0	国勢調査
3	19,329	69,538	34,163	35,375	3.60	678.2	
4	19,760	70,213	34,484	35,729	3.55	684.8	
5	20,064	70,761	34,704	36,057	3.53	690.1	
6	20,583	71,394	34,993	36,401	3.47	696.3	
7	21,749	71,916	35,011	36,905	3.31	701.6	国勢調査
8	21,417	72,513	35,500	37,013	3.39	707.4	
9	21,876	73,164	35,822	37,342	3.34	713.7	
10	22,270	73,649	36,070	37,579	3.30	718.4	
11	22,670	74,073	36,228	37,845	3.27	722.6	
12	24,082	74,438	36,184	38,254	3.09	726.2	国勢調査
13	24,697	76,164	37,334	38,830	3.08	743.0	
14	25,229	76,634	37,524	39,110	3.04	747.6	
15	25,684	77,021	37,715	39,306	3.00	751.4	
16	26,160	77,456	37,908	39,548	2.96	755.6	
17	31,227	92,597	45,128	47,469	2.97	195.8	国勢調査
18	32,609	94,991	46,324	48,667	2.91	200.9	
19	33,125	95,034	46,405	48,629	2.87	201.0	
20	33,436	94,710	46,174	48,536	2.83	200.3	
21	33,512	94,108	45,857	48,251	2.81	199.0	
22	33,617	93,590	45,622	47,968	2.78	197.9	
	32,212	91,418	44,592	46,826	2.84	193.3	国勢調査
23	33,885	93,356	45,536	47,820	2.76	197.4	
24	34,028	92,895	45,312	47,583	2.73	196.5	
25	34,103	92,130	44,946	47,184	2.70	194.8	
26	34,297	91,558	44,720	46,838	2.67	193.6	
27	34,526	90,978	44,393	46,585	2.64	192.4	
	32,827	89,153	43,422	45,731	2.72	188.5	国勢調査
28	34,743	90,302	44,108	46,194	2.60	191.2	
29	34,896	89,507	43,754	45,753	2.56	189.5	

※ 住民登録（平成13年度以降は外国人登録を含む。）は、10月1日現在

3 年度別の一般会計決算額（目的別）

〔歳入〕

（単位：千円、％）

区 分	平成22年度		平成23年度		平成24年度		平成25年度		平成26年度		平成27年度		平成28年度	
	決算額	構成比	決算額	構成比	決算額	構成比	決算額	構成比	決算額	構成比	決算額	構成比	決算額	構成比
歳 入 合 計	39,787,354	100.0	40,440,416	100.0	39,295,700	100.0	40,658,405	100.0	40,390,961	100.0	39,732,541	100.0	38,627,788	100.0
市 税	12,714,034	32.0	12,848,111	31.8	12,818,257	32.6	12,947,654	31.8	13,006,579	32.2	13,680,204	34.4	13,231,634	34.3
地 方 譲 与 税	421,034	1.1	410,185	1.0	386,129	1.0	367,481	0.9	347,864	0.9	364,094	0.9	366,281	0.9
利 子 割 交 付 金	45,899	0.1	44,756	0.1	30,218	0.1	31,623	0.1	24,612	0.1	23,888	0.1	15,728	0.0
配 当 割 交 付 金	19,770	0.0	21,498	0.1	22,597	0.1	42,992	0.1	74,646	0.2	68,948	0.2	40,131	0.1
株 式 等 譲 渡 所 得 割 交 付 金	5,865	0.0	4,739	0.0	5,316	0.0	68,786	0.2	36,236	0.1	68,123	0.2	20,358	0.1
地 方 消 費 税 交 付 金	900,820	2.3	887,987	2.2	884,971	2.3	877,428	2.2	1,057,571	2.6	1,735,409	4.4	1,579,741	4.1
ゴ ル フ 場 利 用 税 交 付 金	112,684	0.3	108,432	0.3	108,138	0.3	105,309	0.3	101,276	0.3	101,776	0.3	112,789	0.3
特 別 地 方 消 費 税 交 付 金														
自 動 車 取 得 税 交 付 金	119,859	0.3	91,892	0.2	130,614	0.3	116,254	0.3	40,867	0.1	79,926	0.2	83,955	0.2
地 方 特 例 交 付 金	195,693	0.5	152,584	0.4	56,551	0.1	57,032	0.1	53,691	0.1	55,197	0.1	56,111	0.1
地 方 交 付 税	9,343,344	23.5	9,486,742	23.5	9,884,628	25.2	9,621,761	23.7	9,671,604	23.9	9,613,664	24.2	8,650,371	22.4
交 通 安 全 対 策 特 別 交 付 金	16,327	0.0	15,864	0.0	15,971	0.0	15,571	0.0	13,374	0.0	14,072	0.0	13,079	0.0
分 担 金 及 び 負 担 金	571,608	1.4	584,040	1.4	556,064	1.4	551,583	1.4	548,282	1.4	560,591	1.4	529,068	1.4
使 用 料 及 び 手 数 料	411,267	1.0	397,221	1.0	389,061	1.0	391,561	1.0	402,783	1.0	432,489	1.1	493,293	1.3
国 庫 支 出 金	4,410,227	11.1	3,630,124	9.0	3,419,892	8.7	4,874,477	12.0	4,120,197	10.2	3,817,374	9.6	4,039,192	10.5
県 支 出 金	1,874,072	4.7	1,780,071	4.4	2,056,597	5.2	2,064,946	5.1	1,966,820	4.9	2,085,630	5.2	2,201,841	5.7
財 産 収 入	224,085	0.6	166,913	0.4	194,412	0.5	171,127	0.4	203,887	0.5	613,529	1.5	696,590	1.8
寄 附 金	8,232	0.0	10,027	0.0	8,609	0.0	7,597	0.0	8,581	0.0	89,630	0.2	442,917	1.1
繰 入 金	1,291,255	3.2	1,082,262	2.7	1,893,632	4.8	1,694,574	4.2	2,746,084	6.8	1,602,633	4.0	1,384,396	3.6
繰 越 金	2,467,795	6.2	2,296,705	5.7	2,262,890	5.8	1,459,404	3.6	1,162,873	2.9	1,018,576	2.6	1,374,562	3.6
諸 収 入	883,184	2.2	1,189,063	2.9	1,179,753	3.0	1,406,345	3.5	1,045,934	2.6	988,088	2.5	921,851	2.4
市 債	3,750,300	9.4	5,231,200	12.9	2,991,400	7.6	3,784,900	9.3	3,757,200	9.3	2,718,700	6.8	2,373,900	6.1

〔歳出〕

区 分	決算額	構成比	決算額	構成比	決算額	構成比	決算額	構成比	決算額	構成比	決算額	構成比	決算額	構成比
歳 出 合 計	37,490,649	100.0	38,177,527	100.0	37,836,296	100.0	38,735,532	100.0	38,372,385	100.0	37,057,979	100.0	36,521,904	100.0
議 会 費	253,979	0.7	335,231	0.7	300,104	0.8	287,907	0.7	297,274	0.8	303,377	0.8	272,326	0.7
総 務 費	6,493,455	17.3	4,990,302	17.3	5,716,826	15.1	6,058,746	15.6	6,041,197	15.7	5,955,547	16.1	5,509,527	15.1
民 生 費	9,436,921	25.2	10,300,402	25.2	10,519,846	27.8	10,504,972	27.1	10,988,633	28.6	11,239,057	30.3	11,440,397	31.3
衛 生 費	2,969,156	7.9	2,973,723	7.9	2,943,754	7.8	2,836,367	7.3	3,030,010	7.9	2,786,939	7.5	2,814,541	7.7
農 林 水 産 業 費	1,761,242	4.7	1,498,523	4.7	1,461,866	3.9	1,458,528	3.8	1,443,313	3.8	1,517,739	4.1	1,576,680	4.3
商 工 費	743,167	2.0	628,631	2.0	644,982	1.7	635,503	1.6	701,183	1.8	885,407	2.4	1,447,199	4.0
土 木 費	4,105,222	10.9	3,689,169	10.9	3,065,006	8.1	4,529,501	11.7	3,621,092	9.4	3,168,841	8.6	2,859,884	7.8
消 防 費	1,723,913	4.6	1,752,520	4.6	1,657,995	4.4	1,818,768	4.7	1,611,780	4.2	1,588,450	4.3	1,550,743	4.2
教 育 費	5,036,023	13.4	6,915,122	13.4	6,385,827	16.9	6,260,972	16.2	6,209,370	16.2	5,098,106	13.8	4,548,797	12.5
災 害 復 旧 費	168,738	0.5	111,256	0.5	180,667	0.5	135,620	0.4	90,526	0.2	77,657	0.2	16,344	0.0
公 債 費	4,798,833	12.8	4,982,648	12.8	4,959,423	13.1	4,208,648	10.9	4,338,007	11.3	4,436,859	12.0	4,485,466	12.3
諸 支 出 金			0		0		0		0		0		0	

4 平成29年度一般会計当初予算額（目的別）

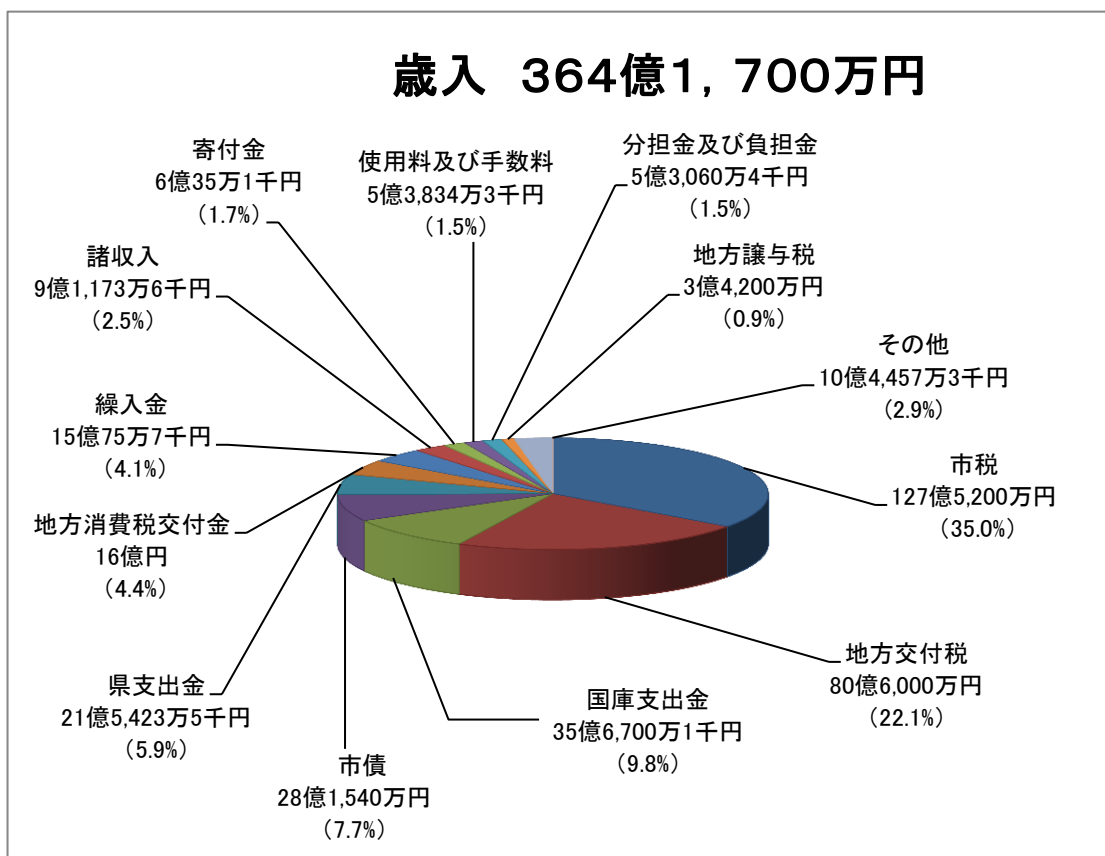
（単位：千円、％）

歳 入		前年比	歳 出		前年比
市 税	12,752,000	0.8	議会費	278,408	△ 1.7
地方譲与税	342,000	3.6	総務費	4,584,061	13.5
利子割交付金	15,000	△ 25.0	民生費	11,402,596	△ 0.9
配当割交付金	46,000	△ 34.3	衛生費	2,915,477	0.4
株式等譲渡所得割交付金	30,000	0.0	農林水産業費	1,586,811	△ 1.9
地方消費税交付金	1,600,000	14.3	商工費	752,681	△ 52.7
ゴルフ場利用税交付金	100,000	11.1	土木費	3,289,383	11.3
自動車取得税交付金	70,000	40.0	消防費	1,731,031	8.7
地方特例交付金	50,000	0.0	教育費	5,200,055	8.2
地方交付税	8,060,000	△ 6.3	災害復旧費	73,250	5.9
交通安全対策特別交付金	14,000	△ 6.7	公債費	4,573,247	0.9
分担金及び負担金	530,604	△ 16.5	予備費	30,000	0.0
使用料及び手数料	538,343	△ 0.1			
国庫支出金	3,567,001	△ 14.4			
県支出金	2,154,235	△ 1.7			
財産収入	219,573	6.4			
寄附金	600,351	498.5			
繰入金	1,500,757	43.1			
繰越金	500,000	0.0			
諸収入	911,736	11.6			
市 債	2,815,400	16.4			
歳入合計	36,417,000	1.4	歳出合計	36,417,000	1.4

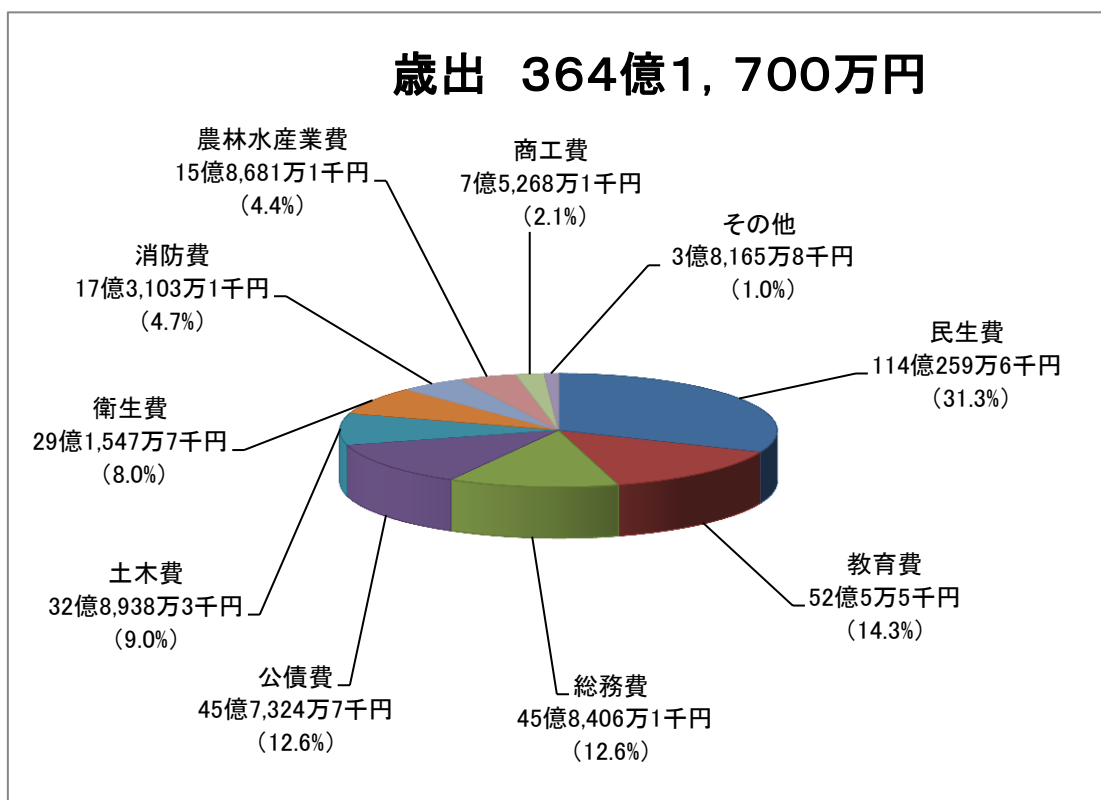
平成29年度一般会計当初予算(構成図)

総額364億1,700万円

歳入



歳出



5 年度別の市税決算状況

(単位：千円、%)

年度 区分	平成23年度			平成24年度			平成25年度			平成26年度			平成27年度			平成28年度		
	調定額	収入額	収納率	調定額	収入額	収納率	調定額	収入額	収納率	調定額	収入額	収納率	調定額	収入額	収納率	調定額	収入額	収納率
市民税	5,328,641	4,942,602	92.8	5,670,885	5,292,067 5,292,708	93.3 93.3	5,655,636	5,304,022 5,304,340	93.8 93.8	5,658,002	5,336,409 5,336,529	94.3 94.3	6,366,501	6,088,880 6,090,168	95.6 95.7	5,713,372	5,481,565 5,481,580	95.9 95.9
個人分	4,180,042	3,802,892	91.0	4,448,901	4,079,093 4,079,734	91.7 91.7	4,479,700	4,136,012 4,136,330	92.3 92.3	4,431,416	4,117,269 4,117,389	92.9 92.9	4,472,991	4,203,100 4,204,388	94.0 94.0	4,501,202	4,273,897 4,273,912	95.0 95.0
現年課税分	3,807,162	3,726,806	97.9	4,083,225	4,001,879 4,002,262	98.0 98.0	4,127,474	4,055,878 4,056,173	98.3 98.3	4,107,310	4,034,871 4,034,990	98.2 98.2	4,178,073	4,120,964 4,122,252	98.6 98.7	4,246,415	4,197,730 4,197,745	98.9 98.9
滞納繰越分	372,880	76,086	20.4	365,676	77,214 77,472	21.1 21.2	352,226	80,134 80,157	22.8 22.8	324,106	82,398 82,399	25.4 25.4	294,918	82,136 82,136	27.9 27.9	254,787	76,167 76,167	29.9 29.9
法人分	1,148,599	1,139,710	99.2	1,221,984	1,212,974	99.3	1,175,936	1,168,010	99.3	1,226,586	1,219,140	99.4	1,893,510	1,885,780	99.6	1,212,170	1,207,668	99.6
現年課税分	1,139,507	1,136,720	99.8	1,213,985	1,209,819	99.7	1,168,857	1,165,372	99.7	1,219,701	1,216,737	99.8	1,886,620	1,884,035	99.9	1,206,599	1,204,995	99.9
滞納繰越分	9,092	2,990	32.9	7,999	3,155	39.4	7,079	2,638	37.3	6,885	2,403	34.9	6,890	1,745	25.3	5,571	2,673	48.0
固定資産税	6,637,380	6,138,191	92.5	6,329,028	5,839,515 5,839,678	92.3 92.3	6,362,951	5,876,440 5,876,595	92.4 92.4	6,389,547	5,903,233 5,903,235	92.4 92.4	6,302,295	5,857,667 5,857,702	92.9 92.9	6,390,664	6,012,401 6,012,401	94.1 94.1
純固定資産税	6,636,119	6,136,930	92.5	6,327,804	5,838,291 5,838,454	92.3 92.3	6,361,776	5,875,265 5,875,420	92.4 92.4	6,388,404	5,902,090 5,902,092	92.4 92.4	6,300,714	5,856,086 5,856,121	92.9 92.9	6,389,130	6,010,867 6,010,867	94.1 94.1
現年課税分	6,152,833	6,031,048	98.0	5,843,529	5,734,444 5,734,546	98.1 98.1	5,888,442	5,787,918 5,788,005	98.3 98.3	5,914,970	5,818,444 5,818,446	98.4 98.4	5,845,542	5,762,649 5,762,684	98.6 98.6	5,972,822	5,907,960 5,907,960	98.9 98.9
滞納繰越分	483,286	105,882	21.9	484,275	103,847 103,908	21.4 21.5	473,334	87,347 87,415	18.5 18.5	473,434	83,646 83,646	17.7 17.7	455,172	93,437 93,437	20.5 20.5	416,308	102,907 102,907	24.7 24.7
交付金・納付金	1,261	1,261	100.0	1,224	1,224	100.0	1,175	1,175	100.0	1,143	1,143	100.0	1,581	1,581	100.0	1,534	1,534	100.0
軽自動車税	202,341	189,029	93.4	206,588	192,655 192,660	93.3 93.3	211,425	197,861 197,889	93.6 93.6	215,825	202,898 202,901	94.0 94.0	221,883	209,956 209,956	94.6 94.6	255,184	242,721 242,721	95.1 95.1
現年課税分	190,310	186,217	97.8	194,053	190,328	98.1	198,554	194,963 194,976	98.2 98.2	203,385	199,962 199,965	98.3 98.3	210,322	207,073 207,073	98.5 98.5	244,360	239,869 239,869	98.2 98.2
滞納繰越分	12,031	2,812	23.4	12,535	2,327 2,332	18.6 18.6	12,871	2,898 2,913	22.5 22.6	12,440	2,936 2,936	23.6 23.6	11,561	2,883 2,883	24.9 24.9	10,824	2,852 2,852	26.3 26.3
市たばこ税	548,062	548,062	100.0	533,435	533,436	100.0	599,644	599,644	100.0	588,708	588,708	100.0	570,044	570,044	100.0	548,977	548,977	100.0
特別土地保有税	0	0	0.0	0	0	0.0	0	0	0.0	0	0	0.0	0	0	0.0	35,475	2,225	6.3
現年課税分	0	0	0.0	0	0	0.0	0	0	0.0	0	0	0.0	0	0	0.0	0	0	0.0
滞納繰越分	0	0	0.0	0	0	0.0	0	0	0.0	0	0	0.0	0	0	0.0	35,475	2,225	6.3
入湯税	59,493	58,342	98.1	52,545	51,393	97.8	51,802	50,651	97.8	47,477	47,477	100.0	49,257	43,913	89.2	22,621	15,663	69.2
現年課税分	58,342	58,342	100.0	51,393	51,393	100.0	50,651	50,651	100.0	47,477	47,477	100.0	49,257	43,913	89.2	17,277	15,250	88.3
滞納繰越分	1,151	0	0.0	1,152	0	0.0	1,151	0	0.0	0	0	0.0	0	0	0.0	5,344	413	7.7
都市計画税	1,048,908	971,885	92.7	984,037	908,357 908,382	92.3 92.3	993,910	918,511 918,535	92.4 92.4	1,003,300	927,730 927,730	92.5 92.5	978,867	909,744 909,749	92.9 92.9	986,708	928,082 928,082	94.1 94.1
現年課税分	974,989	955,690	98.0	909,321	892,346 892,362	98.1 98.1	920,724	905,006 905,019	98.3 98.3	929,946	914,770 914,770	98.4 98.4	908,092	895,215 895,220	98.6 98.6	922,067	912,104 912,104	98.9 98.9
滞納繰越分	73,919	16,195	21.9	74,716	16,011 16,020	21.4 21.4	73,186	13,505 13,516	18.5 18.5	73,354	12,960 12,960	17.7 17.7	70,775	14,529 14,529	20.5 20.5	64,641	15,978 15,978	24.7 24.7
合計	13,824,825	12,848,111	92.9	13,776,518	12,817,423 12,818,257	93.0 93.0	13,875,368	12,947,129 12,947,654	93.3 93.3	13,902,859	13,006,455 13,006,580	93.6 93.6	14,488,847	13,680,204 13,681,532	94.4 94.4	13,953,001	13,231,634 13,231,649	94.8 94.8
現年課税分	12,872,466	12,644,146	98.2	12,830,165	12,614,869 12,615,370	98.3 98.3	12,955,521	12,760,607 12,761,015	98.5 98.5	13,012,640	12,822,112 12,822,236	98.5 98.5	13,649,531	13,485,474 13,486,802	98.8 98.8	13,160,051	13,028,419 13,028,434	99.0 99.0
滞納繰越分	952,359	203,965	21.4	946,353	202,554 202,887	21.4 21.4	919,847	186,522 186,639	20.3 20.3	890,219	184,343 184,344	20.7 20.7	839,316	194,730 194,730	23.2 23.2	792,950	203,215 203,215	25.6 25.6

※H24年度より収入額下段は還付未済額含む。

6 市税調定額（現年度分）に関する調

(単位：千円、%)

区分 年度	市民税				固定資産税		軽自動車税		市たばこ税		特別土地保有税		入湯税		都市計画税		合計	
	個人 調定額	前年比	法人 調定額	前年比	交付金含 調定額	前年比	現年度 調定額	前年比	現年度 調定額	前年比	現年度 調定額	前年比	現年度 調定額	前年比	現年度 調定額	前年比	現年度 調定額	前年比
19	4,337,251	28.3	1,362,712	15.2	6,125,708	2.3	175,675	7.9	521,151	△ 2.6	2,844	△ 1.8	70,890	2.0	949,932	1.4	13,546,163	10.5
20	4,529,656	4.4	1,178,353	△ 13.5	6,228,573	1.7	181,207	3.1	483,832	△ 7.2		皆減	63,223	△ 10.8	976,643	2.8	13,641,487	0.7
21	4,415,831	△ 2.5	732,919	△ 37.8	6,096,401	△ 2.1	184,142	1.6	460,427	△ 4.8	2,286	皆増	57,763	△ 8.6	955,577	△ 2.2	12,905,346	△ 5.4
22	3,876,029	△ 12.2	1,070,609	46.1	6,104,051	0.1	186,743	1.4	477,310	3.7		皆減	49,613	△ 14.1	968,332	1.3	12,732,687	△ 1.3
23	3,807,162	△ 1.8	1,139,507	6.4	6,154,094	0.8	190,310	1.9	548,062	14.8			58,342	17.6	974,989	0.7	12,872,466	1.1
24	4,083,225	7.3	1,213,985	6.5	5,844,753	△ 5.0	194,052	2.0	533,435	△ 2.7			51,393	△ 11.9	909,321	△ 6.7	12,830,165	△ 0.3
25	4,127,474	1.1	1,168,857	△ 3.7	5,889,617	0.8	198,554	2.3	599,644	12.4			50,651	△ 1.4	920,724	1.3	12,955,521	1.0
26	4,107,310	△ 0.5	1,219,701	4.3	5,916,113	0.4	203,385	2.4	588,708	△ 1.8			47,477	△ 6.3	929,946	1.0	13,012,640	0.4
27	4,178,073	1.7	1,886,620	54.7	5,847,123	△ 1.2	210,322	3.4	570,044	△ 3.2			49,257	3.7	908,092	△ 2.4	13,649,531	4.9
28	4,246,415	1.6	1,206,599	△ 36.0	5,974,356	2.2	244,360	16.2	548,977	△ 3.7			17,277	△ 64.9	922,067	1.5	13,160,051	△ 3.6

7 市民一人当たりの税額

(単位：円)

区分	平成19年度	平成20年度	平成21年度	平成22年度	平成23年度
個人市民税	45,836	48,052	47,194	41,548	40,986
法人市民税	14,401	12,500	7,833	11,476	12,267
純固定資産税	64,673	66,061	65,139	65,415	66,238
軽自動車税	1,857	1,922	1,968	2,002	2,049
市たばこ税	5,508	5,133	4,921	5,116	5,900
特別土地保有税	30		24		
入湯税	749	671	617	532	628
都市計画税	10,039	10,361	10,213	10,380	10,496
合計	143,093	144,700	137,909	136,469	138,564

区分	平成24年度	平成25年度	平成26年度	平成27年度	平成28年度
個人市民税	44,230	45,068	45,107	46,166	47,351
法人市民税	13,150	12,763	13,395	20,846	13,454
純固定資産税	63,297	64,309	64,972	64,607	66,619
軽自動車税	2,102	2,168	2,234	2,324	2,725
市たばこ税	5,778	6,548	6,465	6,299	6,122
特別土地保有税					
入湯税	557	553	521	544	193
都市計画税	9,850	10,053	10,213	10,034	10,282
合計	138,964	141,462	142,907	150,820	146,746

※ 現年課税分最終調定額をその年度末の住民基本台帳及び外国人登録の人口で除した数値

8 世帯当たりの税額

(単位：円)

区分	平成19年度	平成20年度	平成21年度	平成22年度	平成23年度
個人市民税	130,585	135,472	132,084	115,190	112,518
法人市民税	41,028	35,242	21,923	31,817	33,677
純固定資産税	184,251	186,243	182,307	181,360	181,843
軽自動車税	5,289	5,420	5,508	5,550	5,624
市たばこ税	15,691	14,470	13,772	14,185	16,198
特別土地保有税	86		68		
入湯税	2,134	1,891	1,728	1,474	1,724
都市計画税	28,601	29,209	28,583	28,777	28,815
合計	407,665	407,947	385,973	378,353	380,399

区分	平成24年度	平成25年度	平成26年度	平成27年度	平成28年度
個人市民税	120,289	121,072	119,768	120,984	122,238
法人市民税	35,763	34,286	35,566	54,630	34,733
純固定資産税	172,147	172,762	172,512	169,314	171,978
軽自動車税	5,717	5,824	5,931	6,090	7,034
市たばこ税	15,715	17,590	17,167	16,507	15,803
特別土地保有税					
入湯税	1,514	1,486	1,384	1,426	497
都市計画税	26,788	27,008	27,117	26,296	26,543
合計	377,933	380,028	379,445	395,247	378,826

※ 現年課税分最終調定額をその年度末の住民基本台帳及び外国人登録の世帯数で除した数値

9 平成29年度市税当初予算額

(単位：千円、%)

区分	平成28年度予算額	平成29年度予算額	構成比	前年度予算との比較	
				増減額	前年比
市 民 税	5,207,625	5,183,652	40.6	△ 23,973	△ 0.5
個 人	4,151,708	4,124,362	32.3	△ 27,346	△ 0.7
法 人	1,055,917	1,059,290	8.3	3,373	0.3
固 定 資 産 税	5,699,812	5,845,362	45.8	145,550	2.6
純固定	5,698,284	5,843,830	45.8	145,546	2.6
交付金	1,528	1,532	0.0	4	0.3
軽 自 動 車 税	255,483	243,129	1.9	△ 12,354	△ 4.8
市 た ば こ 税	563,081	541,461	4.2	△ 21,620	△ 3.8
特 別 土 地 保 有 税	1	1	0.0	0	0.0
入 湯 税	15,532	17,327	0.1	1,795	11.6
都 市 計 画 税	908,866	921,068	7.2	12,202	1.3
合 計	12,650,400	12,752,000	100.0	101,600	0.8

市 民 税



シンボルマーク

刃物をモチーフに、人と人とのふれあい、豊かな自然、交通網の結節点等を表現し、21世紀へ伸びる発展的で斬新なイメージをデザインしたものです。（平成6年9月9日制定）

10 個人の市・県民税に関する調

(単位：人、千円、%)

区分	年度	納税義務者数	前年比	市 民 税					県 民 税					合 計				
				所得割額	均等割額	計	前年比	構成比	所得割額	均等割額	計	前年比	構成比	所得割額	均等割額	計	前年比	構成比
普通徴収	平成25年度	15,350	△ 1.1	1,110,867	45,254	1,156,121	△ 0.6	60.0	740,282	30,199	770,481	△ 0.6	40.0	1,851,149	75,453	1,926,602	△ 0.6	100
	平成26年度	14,367	△ 6.4	1,057,015	50,313	1,107,328	△ 4.2	59.9	704,450	35,918	740,368	△ 3.9	40.1	1,761,465	86,231	1,847,696	△ 4.1	100
	平成27年度	13,561	△ 5.6	1,030,457	47,094	1,077,551	△ 2.7	59.9	686,871	33,620	720,491	△ 2.7	40.1	1,717,328	80,714	1,798,042	△ 2.7	100
	平成28年度	12,927	△ 4.7	998,657	45,159	1,043,816	△ 3.1	59.9	665,646	32,227	697,873	△ 3.1	40.1	1,664,303	77,386	1,741,689	△ 3.1	100
	平成29年度	12,550	△ 2.9	997,374	43,868	1,041,242	△ 0.2	59.9	664,813	31,310	696,123	△ 0.3	40.1	1,662,187	75,178	1,737,365	△ 0.2	100
特別徴収	平成25年度	29,035	1.2	2,830,457	86,828	2,917,285	1.9	60.0	1,886,641	57,905	1,944,546	1.9	40.0	4,717,098	144,733	4,861,831	1.9	100
	平成26年度	29,841	2.8	2,845,078	103,480	2,948,558	1.1	59.9	1,896,118	73,934	1,970,052	1.3	40.1	4,741,196	177,414	4,918,610	1.2	100
	平成27年度	30,848	3.4	2,970,253	107,124	3,077,377	4.4	59.9	1,979,505	76,535	2,056,040	4.4	40.1	4,949,758	183,659	5,133,417	4.4	100
	平成28年度	31,944	3.6	3,064,528	110,650	3,175,178	3.2	59.9	2,042,306	79,064	2,121,370	3.2	40.1	5,106,834	189,714	5,296,548	3.2	100
	平成29年度	32,649	2.2	3,147,650	113,386	3,261,036	2.7	59.9	2,097,688	81,014	2,178,702	2.7	40.1	5,245,338	194,400	5,439,738	2.7	100
合計	平成25年度	44,385	0.4	3,941,324	132,082	4,073,406	1.1	60.0	2,626,923	88,104	2,715,027	1.2	40.0	6,568,247	220,186	6,788,433	1.1	100
	平成26年度	44,208	△ 0.4	3,902,093	153,793	4,055,886	△ 0.4	59.9	2,600,568	109,852	2,710,420	△ 0.2	40.1	6,502,661	263,645	6,766,306	△ 0.3	100
	平成27年度	44,409	0.5	4,000,710	154,218	4,154,928	2.4	59.9	2,666,376	110,155	2,776,531	2.4	40.1	6,667,086	264,373	6,931,459	2.4	100
	平成28年度	44,871	1.0	4,063,185	155,809	4,218,994	1.5	59.9	2,707,952	111,291	2,819,243	1.5	40.1	6,771,137	267,100	7,038,237	1.5	100
	平成29年度	45,199	0.7	4,145,024	157,254	4,302,278	2.0	59.9	2,762,501	112,324	2,874,825	2.0	40.1	6,907,525	269,578	7,177,103	2.0	100

(資料 個人の県民税の賦課状況報告書)

1 1 平成29年度納税義務者に関する調

(単位：人、千円)

区分 所得者区分	均等割のみを納める者		所得割のみを納める者		均等割と所得割を納める者			合 計				
	納税義務者数 A	均等割額 B	納税義務者数 C	所得割額 D	納税義務者数 E	均等割額 F	所得割額 G	均等割を納める者		所得割を納める者		納税義務者数 A+C+E
								納税義務者数 (A+E)H	均等割額 (B+F)I	納税義務者数 (C+E)J	所得割額 (D+G)K	
給与所得者	2,525	8,837	—	—	33,119	115,917	3,533,630	35,644	124,754	33,119	3,533,630	35,644
営業等所得者	462	1,617	—	—	2,128	7,448	270,038	2,590	9,065	2,128	270,038	2,590
農業所得者	18	63	—	—	58	203	8,648	76	266	58	8,648	76
その他の所得者	1,686	5,901	—	—	4,940	17,290	336,161	6,626	23,191	4,940	336,161	6,626
家屋敷等のみ	151	529	—	—				151	529	—	—	151
合 計	4,842	16,947	—	—	40,245	140,858	4,148,477	45,087	157,805	40,245	4,148,477	45,087

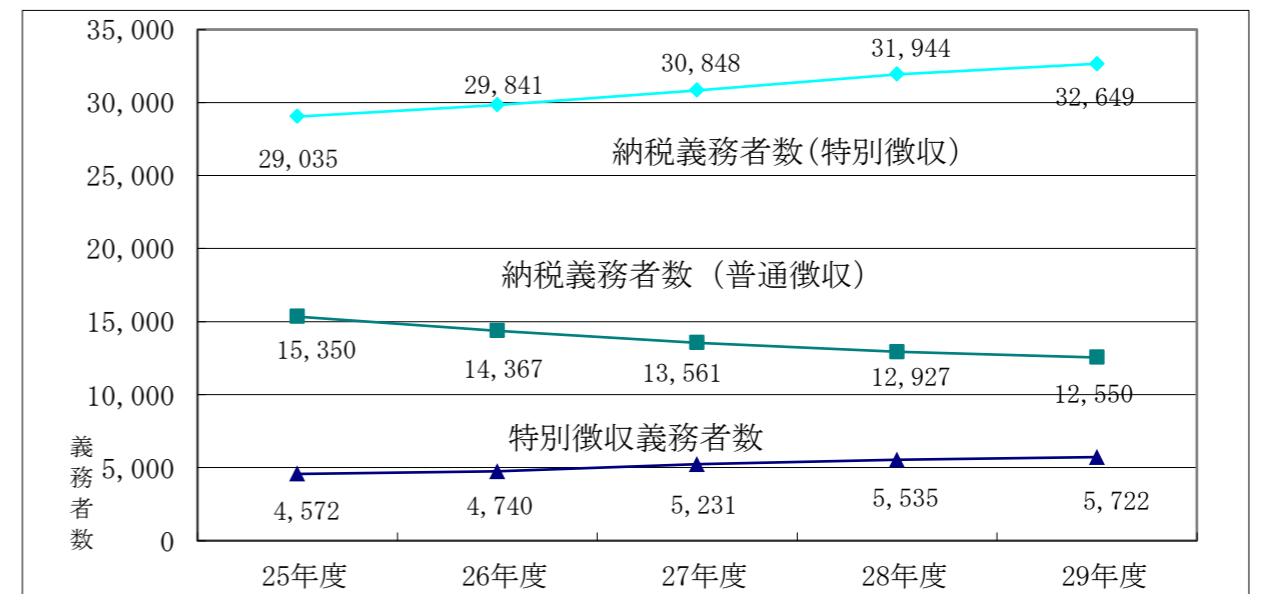
(資料 市町村税課税状況等の調)

1 2 年度別特別徴収義務者に関する調

(単位：件)

平成25年度 (うち年金特徴)	4,582 (10)
平成26年度 (うち年金特徴)	4,750 (10)
平成27年度 (うち年金特徴)	5,240 (9)
平成28年度 (うち年金特徴)	5,545 (10)
平成29年度 (うち年金特徴)	5,729 (7)

(資料 市町村税課税状況等の調)



1.3 所得者区分別の所得割額等に関する調

(単位：人、千円、%)

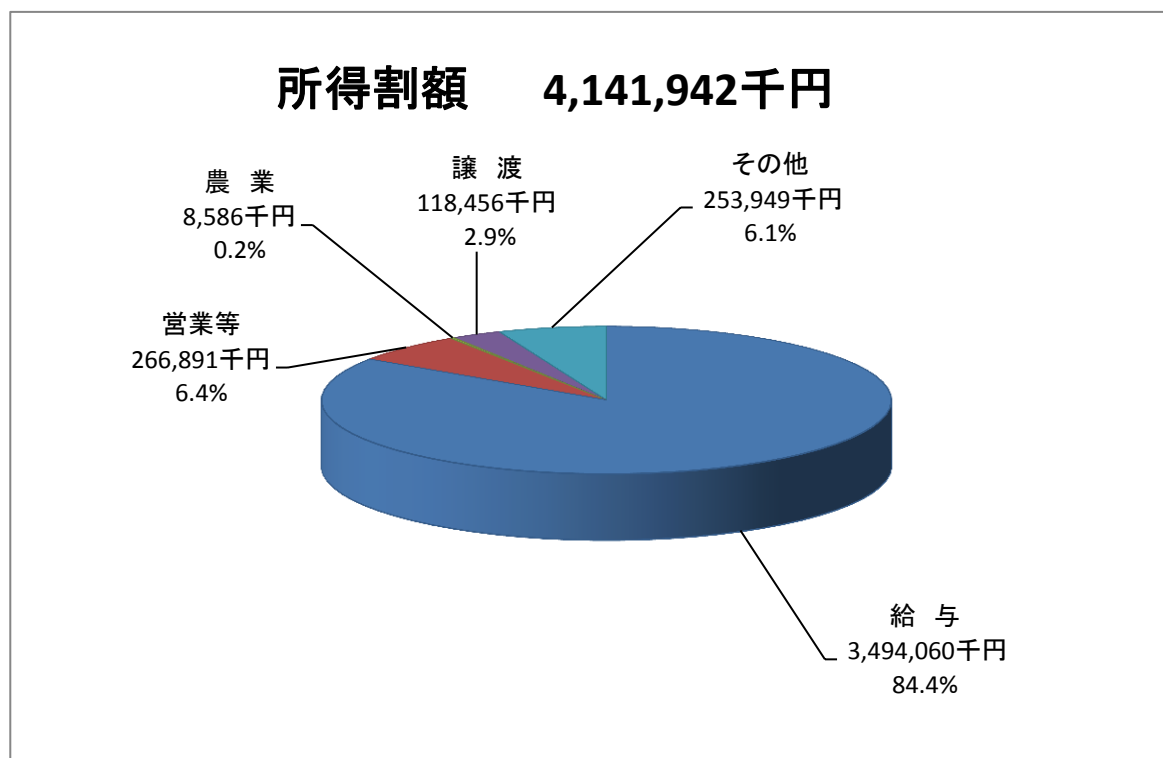
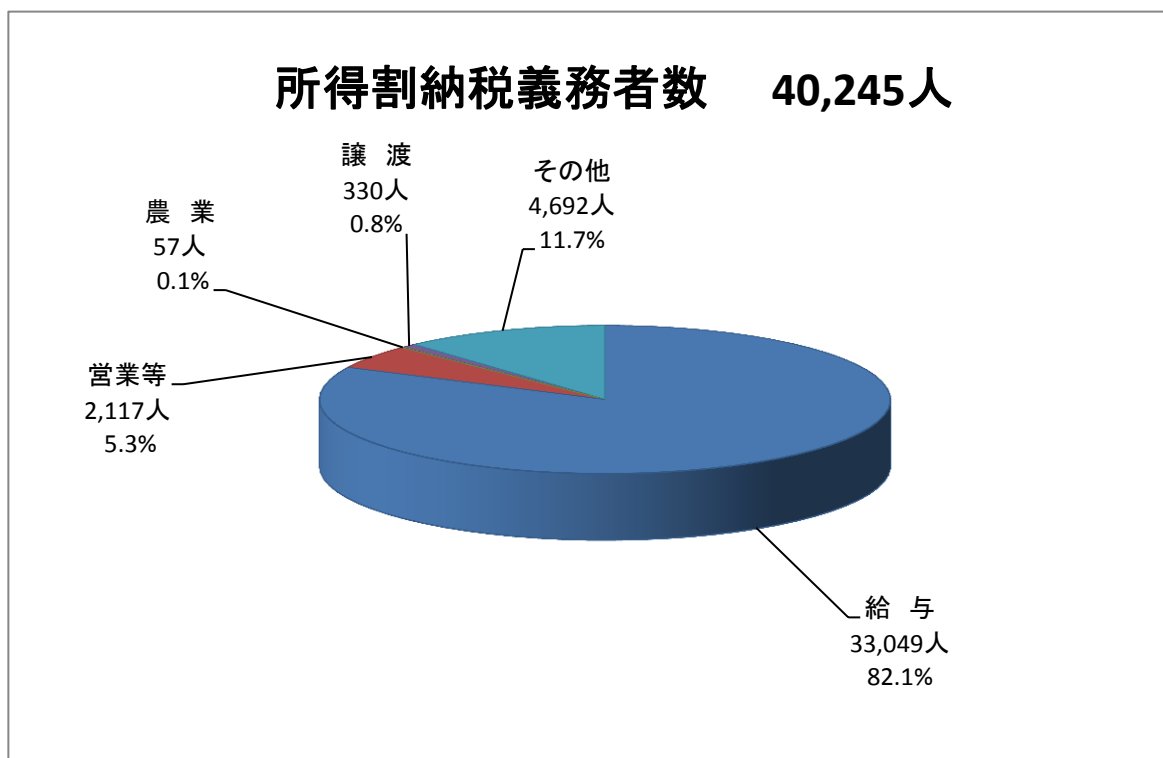
所得者区分	年度	納税義務者数	総所得金額等	課税標準額	算出税額	所得割額	平均税率
給与	25	32,429	93,704,535	58,039,485	3,481,052	3,344,940	6.0
	26	31,794	93,250,264	57,509,284	3,449,266	3,322,174	6.0
	27	32,614	95,159,308	58,692,438	3,520,314	3,390,643	6.0
	28	32,787	97,015,825	59,951,054	3,595,917	3,439,623	6.0
	29	33,049	98,916,053	61,169,280	3,668,811	3,494,060	6.0
営業等	25	2,061	6,323,084	3,952,441	237,462	229,091	6.0
	26	2,088	6,393,837	3,907,719	234,386	226,193	6.0
	27	2,121	6,877,598	4,279,417	256,680	248,685	6.0
	28	2,140	7,159,590	4,543,633	272,530	261,783	6.0
	29	2,117	7,288,500	4,653,616	279,129	266,891	6.0
農業	25	49	195,007	126,343	7,580	7,426	6.0
	26	55	197,441	119,594	7,244	6,927	6.1
	27	38	115,103	58,548	3,684	3,394	6.3
	28	52	166,992	100,241	6,403	6,122	6.4
	29	57	220,127	141,192	8,891	8,586	6.3
譲渡	25	221	809,489	2,159,789	80,989	79,203	3.7
	26	360	1,274,510	2,657,863	102,856	96,399	3.9
	27	332	1,243,396	2,517,253	102,993	97,675	4.1
	28	345	1,305,875	2,626,751	106,741	100,077	4.1
	29	330	1,339,310	3,229,562	125,742	118,456	3.9
その他	25	4,748	8,827,568	4,759,145	285,357	270,492	6.0
	26	4,719	8,661,220	4,572,959	274,178	258,662	6.0
	27	4,530	8,420,318	4,499,502	269,787	253,178	6.0
	28	4,563	8,441,648	4,456,596	267,210	250,040	6.0
	29	4,692	8,570,735	4,518,804	270,938	253,949	6.0
合計	25	39,508	109,859,683	69,037,203	4,092,440	3,931,152	5.9
	26	39,016	109,777,272	68,767,419	4,067,930	3,910,355	5.9
	27	39,635	111,815,723	70,047,158	4,153,458	3,993,575	5.9
	28	39,887	114,089,930	71,678,275	4,248,801	4,057,645	5.9
	29	40,245	116,334,725	73,712,454	4,353,511	4,141,942	5.9

(注) 所得者区分「譲渡」には、先物取引に係る雑所得分を含む。

平均税率＝算出税額÷課税標準額

(資料 市町村税課税状況等の調)

平成29年度所得区分別の構成図



1.4 課税標準額段階別の所得割額等に関する調

(単位：人、千円)

区 分	納 税 義務者数	総 所 得 金 額 等				所得控除額	算 出 税 額				税 額 控除額	所得割額
		総 所 得 山林所得	譲渡所得	株式等に係 る譲渡所得	計		総 所 得 山林所得	譲渡所得	株式等に 係る譲渡 所得等分	計		
平成 2 4 年 度	39,496	109,475,112	1,303,714	181,445	110,960,271	41,972,617	4,051,264	37,957	4,114	4,093,335	152,448	3,937,059
平成 2 5 年 度	39,775	109,859,683	1,468,197	159,393	111,487,273	42,450,070	4,044,977	43,570	3,893	4,092,440	147,897	3,931,152
平成 2 6 年 度	39,510	109,777,272	1,379,892	431,644	111,588,808	42,821,389	4,018,827	40,098	9,005	4,067,930	139,607	3,910,355
平成 2 7 年 度	39,635	111,815,723	1,392,466	275,750	113,483,939	43,436,781	4,104,458	40,831	8,169	4,153,458	142,809	3,993,575
平成 2 8 年 度	39,887	114,089,930	1,474,066	266,909	115,830,905	44,152,630	4,197,880	43,002	7,919	4,248,801	175,609	4,057,645
平成 2 9 年 度	40,245	116,334,725	1,597,662	699,449	118,631,836	44,919,382	4,285,976	46,638	20,897	4,353,511	199,011	4,141,942
(平成29年度内訳)												
10万円以下の金額	2,012	1,218,800	777,511	6,075	2,002,386	1,176,365	5,924	21,832	98	27,854	2,594	25,194
10万円を超え												
100万円以下	14,305	19,544,982	228,332	14,515	19,787,829	11,723,542	468,712	6,929	435	476,076	38,843	431,171
100万円を超え												
200万円以下	11,969	30,342,148	195,757	20,024	30,557,929	12,828,011	1,049,487	6,015	601	1,056,103	62,939	990,299
200万円を超え												
300万円以下	6,313	24,149,331	90,244	14,363	24,253,938	8,770,189	922,487	2,658	431	925,576	43,072	881,987
300万円を超え												
400万円以下	2,925	15,053,342	63,951	88,357	15,205,650	4,977,439	604,437	1,947	2,650	609,034	13,585	595,120
400万円を超え												
550万円以下	1,498	9,674,101	96,859	10,675	9,781,635	2,813,526	411,574	2,906	320	414,800	6,972	407,178
550万円を超え												
700万円以下	437	3,557,115	19,785	5,608	3,582,508	872,389	161,169	594	168	161,931	4,312	157,513
700万円を超え												
1,000万円以下	366	3,792,138	55,767	195,875	4,043,780	782,071	180,589	1,673	5,876	188,138	6,314	181,391
1,000万円を												
超える金額	420	9,002,768	69,456	343,957	9,416,181	975,850	481,597	2,084	10,318	493,999	20,380	472,089

(注) 「譲渡所得」には、先物取引に係る雑所得分を含む。

(資料 市町村税課税状況等の調)

1 5 退職所得の分離課税に係る所得割額等に関する調

(単位：千円、%)

区 分		4月～7月	8月～11月	12月～3月	合 計
平成 24 年度	税 額	26,050	5,334	2,923	34,307
	月別構成比	75.9	15.5	8.5	100.0
	前年比	△ 20.3	△ 21.0	△ 70.8	△ 30.6
平成 25 年度	税 額	30,120	6,858	4,577	41,555
	月別構成比	72.5	16.5	11.0	100.0
	前年比	15.6	28.6	56.6	21.1
平成 26 年度	税 額	16,471	3,821	5,712	26,004
	月別構成比	63.3	14.7	22.0	100.0
	前年比	△ 45.3	△ 44.3	24.8	△ 37.4
平成 27 年度	税 額	17,756	4,416	8,920	31,092
	月別構成比	57.1	14.2	28.7	100.0
	前年比	7.8	15.6	56.2	19.6
平成 28 年度	税 額	10,605	15,581	5,452	31,638
	月別構成比	33.5	49.2	17.2	100.0
	前年比	△ 40.3	252.8	△ 38.9	1.8

(資料 市町村税課税状況等の調)

1 6 法人市民税の納税義務者に関する調

(単位：人)

年 度 区 分		平成25年度	平成26年度	平成27年度	平成28年度	平成29年度
		1号法人	1,974	1,934	1,927	1,907
地方税法第三百二十二条第一項に該当する法人	2号法人	16	18	20	19	19
	3号法人	305	301	296	303	316
	4号法人	50	47	46	48	50
	5号法人	73	79	85	79	84
	6号法人	16	17	18	20	23
	7号法人	73	87	84	91	96
	8号法人	7	5	5	4	4
	9号法人	14	14	15	15	14
	合 計	2,528	2,502	2,496	2,486	2,492

(注) 平成21年度：地方税法改正により号数区分変更

(資料 市町村税課税状況等の調)

17 法人市民税の月別調定額等に関する調（現年課税分）

（単位：千円、％）

区分		4月	5月	6月	7月	8月	9月	10月	11月	12月	1月	2月	3月	合計
平成24年度	均等割額	7,935	33,653	54,737	19,544	14,578	13,565	17,080	43,597	8,748	6,792	15,302	10,722	246,253
	税割額	17,472	83,037	254,832	31,437	55,552	28,962	39,458	198,535	50,327	66,186	41,310	83,372	950,480
	計	25,407	116,690	309,569	50,981	70,130	42,527	56,538	242,132	59,075	72,978	56,612	94,094	1,196,733
	月別構成比	2.1	9.8	25.9	4.3	5.9	3.6	4.7	20.2	4.9	6.1	4.7	7.9	100.0
	前年比	10.5	△ 32.4	11.4	6.9	2.5	△ 20.0	23.7	△ 5.4	77.1	113.5	6.5	62.8	6.6
平成25年度	均等割額	8,191	32,808	53,058	17,474	13,881	13,144	15,829	45,326	8,330	6,621	11,717	10,842	237,221
	税割額	24,816	101,170	208,195	47,974	48,686	57,707	20,322	202,886	33,705	49,077	49,238	80,546	924,322
	計	33,007	133,978	261,253	65,448	62,567	70,851	36,151	248,212	42,035	55,698	60,955	91,388	1,161,543
	月別構成比	2.8	11.5	22.5	5.6	5.4	6.1	3.1	21.4	3.6	4.8	5.2	7.9	100.0
	前年比	29.9	14.8	△ 15.6	28.4	△ 10.8	66.6	△ 36.1	2.5	△ 28.8	△ 23.7	7.7	△ 2.9	△ 2.9
平成26年度	均等割額	8,005	33,790	50,317	17,719	14,790	13,502	19,087	47,907	10,739	6,504	11,943	11,298	245,601
	税割額	11,203	73,323	229,735	58,292	60,785	61,700	26,737	224,307	40,362	47,376	55,959	66,993	956,772
	計	19,208	107,113	280,052	76,011	75,575	75,202	45,824	272,214	51,101	53,880	67,902	78,291	1,202,373
	月別構成比	1.6	8.9	23.3	6.3	6.3	6.3	3.8	22.6	4.3	4.5	5.6	6.5	100.0
	前年比	△ 41.8	△ 20.1	7.2	16.1	20.8	6.1	26.8	9.7	21.6	△ 3.3	11.4	△ 14.3	3.5
平成27年度	均等割額	9,048	32,405	46,024	21,900	14,901	13,275	17,874	46,424	12,815	6,846	12,326	12,250	246,088
	税割額	20,392	79,498	335,517	53,326	511,923	47,859	27,547	190,402	63,448	17,297	198,710	84,541	1,630,460
	計	29,440	111,903	381,541	75,226	526,824	61,134	45,421	236,826	76,263	24,143	211,036	96,791	1,876,548
	月別構成比	1.6	6.0	20.3	4.0	28.1	3.3	2.4	12.6	4.1	1.3	11.2	5.2	100.0
	前年比	53.3	4.5	36.2	△ 1.0	597.1	△ 18.7	△ 0.9	△ 13.0	49.2	△ 55.2	210.8	23.6	56.1
平成28年度	均等割額	9,602	35,717	43,726	18,246	17,016	13,301	18,517	47,771	11,311	7,220	12,182	11,679	246,288
	税割額	15,500	79,953	289,612	23,594	44,990	64,802	23,587	225,177	40,421	36,048	40,583	48,176	932,443
	計	25,102	115,670	333,338	41,840	62,006	78,103	42,104	272,948	51,732	43,268	52,765	59,855	1,178,731
	月別構成比	2.1	9.8	28.3	3.5	5.3	6.6	3.6	23.2	4.4	3.7	4.5	5.1	100.0
	前年比	△ 14.7	3.4	△ 12.6	△ 44.4	△ 88.2	27.8	△ 7.3	15.3	△ 32.2	79.2	△ 75.0	△ 38.2	△ 37.2

固定資産税 都市計画税



イメージキャラクター

「関*はもみん」

このキャラクターは、ウサギをモチーフに、耳は関市の代表的産業の刃物で未来を切り開くイメージからハサミになっており、新芽のしっぽをつけて新たな発展を表現して、関市とともにキャラクターも育ってほしいという願いが込められています。

(平成22年1月1日制定)

18 固定資産税・都市計画税等に関する調（当初）

（単位：人、円、％）

区分	年度	平成26年度		平成27年度		平成28年度		平成29年度		
	科目	固定資産税	都市計画税	固定資産税	都市計画税	固定資産税	都市計画税	固定資産税	都市計画税	
納税義務者数		40,374	31,554	40,430	31,642	40,577	31,794	40,698	31,895	
課税標準額	土地	140,785,508,717	154,929,857,038	137,977,911,278	152,842,077,181	137,491,552,756	152,399,682,613	136,741,379,027	151,771,040,157	
	家屋	181,080,299,480	156,007,537,942	174,721,098,925	150,915,197,688	180,045,866,738	155,793,522,995	185,262,502,370	160,643,572,090	
	償却資産	市長決定	61,956,435,903	0	67,173,402,984	0	70,360,172,431	0	72,397,046,909	0
		配分	43,981,018,071	0	42,723,345,059	0	41,927,014,070	0	41,009,973,718	0
		小計	105,937,453,974	0	109,896,748,043	0	112,287,186,501	0	113,407,020,627	0
	計		427,803,262,171	310,937,394,980	422,595,758,246	303,757,274,869	429,824,605,995	308,193,205,608	435,410,902,024	312,414,612,247
算出税額	土地	1,970,243,189	463,988,066	1,930,858,903	457,722,805	1,924,067,324	456,401,866	1,937,919,341	455,290,080	
	家屋	2,534,145,522	467,215,534	2,445,053,344	451,952,295	2,452,540,961	466,565,634	2,557,386,688	481,906,329	
	償却資産	市長決定	866,857,741	0	940,027,018	0	984,630,215	0	1,026,021,811	0
		配分	615,699,300	0	598,114,100	0	586,949,700	0	574,116,800	0
		小計	1,482,557,041	0	1,538,141,118	0	1,571,579,915	0	1,600,138,611	0
	計		5,986,945,752	931,203,600	5,914,053,365	909,675,100	5,948,188,200	922,967,500	6,095,444,640	937,196,409
新築住宅等軽減額		65,427,952	0	66,039,065	0	67,046,389	0	68,181,293	0	
年税額		5,921,517,800	931,203,600	5,848,014,300	909,675,100	5,881,141,811	922,967,500	6,027,263,347	937,196,409	
前年比		0.1	1.0	△ 1.2	△ 2.3	0.6	1.5	2.5	1.5	

19 平成29年度土地に関する調

(単位：㎡、千円、筆、円)

地目	区分	地積				決定価格			課税標準額	筆数				単位当たり価格	
		非課税地積	評価総地積	免税点未満	免税点以上	総額	免税点未満	免税点以上		非課税地筆数	評価総筆数	免税点未満	免税点以上	平均価格	最高価格
田	一般田	256,201	21,229,504	1,379,307	19,850,197	2,239,509	135,468	2,104,041	2,237,472	1,623	28,720	2,666	26,054	105	147
	宅地介在田等	31,742	121,463	0	121,463	837,538	0	837,538	584,923	61	275	0	275	6,895	14,427
畑	一般畑	120,617	8,130,770	993,518	7,137,252	354,827	38,531	316,296	354,824	1,380	27,215	3,869	23,346	44	81
	宅地介在畑等	400	142,630	1,047	141,583	945,327	2,597	942,730	659,427	7	531	14	517	6,628	15,323
宅地	小規模住宅用地		6,100,880	158,103	5,942,777	103,583,985	1,102,111	102,481,874	17,257,771		49,930	2,076	47,854	16,979	50,280
	一般住宅用地		4,661,846	44,512	4,617,334	60,678,141	191,313	60,486,828	20,213,823		38,131	1,127	37,004	13,016	50,280
	商業地等(非住宅用地)		6,947,401	6,322	6,941,079	102,768,228	28,121	102,740,107	71,560,376		17,465	192	17,273	14,792	50,280
	計	1,181,082	17,710,127	208,937	17,501,190	267,030,354	1,321,545	265,708,809	109,031,970	2,671	105,526	3,395	102,131	15,078	50,280
鉱泉地		416	10	0	10	-	0	-	-	2	1	0	1	-	-
池沼		282,109	597,130	19,417	577,713	4,245	138	4,107	4,245	579	349	70	279	7	7
山林	一般山林	11,908,952	147,902,404	19,946,253	127,956,151	1,823,229	235,576	1,587,653	1,823,229	2,993	56,782	11,331	45,451	12	50
	宅地介在山林等	8	0	0	0	0	0	0	0	1	0	0	0	0	0
牧場		0	0	0	0	0	0	0	0	0	0	0	0	0	0
原野		264,671	2,152,052	506,063	1,645,989	17,778	3,872	13,906	17,776	992	10,669	2,274	8,395	8	18
雑種地	ゴルフ場用地	51,286	5,092,036	1,151	5,090,885	9,208,171	1,799	9,206,372	6,445,719	8	2,232	14	2,218	1,808	2,422
	遊園地等用地	0	0	0	0	0	0	0	0	0	0	0	0	0	0
	鉄軌道用地	0	93,631	0	93,631	321,949	0	321,949	54,691	0	627	0	627	3,438	6,800
	その他の雑種地	1,113,901	3,566,923	53,274	3,513,649	23,497,388	63,890	23,433,498	16,242,548	2,041	9,068	522	8,546	6,588	39,048
	計	1,165,187	8,752,590	54,425	8,698,165	33,027,508	65,689	32,961,819	22,742,958	2,049	11,927	536	11,391	3,773	39,048
その他		250,379,935								94,328					
合計		265,591,320	206,738,680	23,108,967	183,629,713	306,280,315	1,803,416	304,476,899	137,456,824	106,686	241,995	24,155	217,840	1,481	

(資料 土地に関する概要調書報告書)

※鉱泉地の決定価格、課税標準額は算入していません。

20 平成29年度家屋に関する調

(単位：棟、㎡、千円、円)

区 分	棟 数			床 面 積			決 定 価 格			単 位 当 り 価 格					
	総 数 (イ)	免税点未満 (ロ)	免税点以上 (ハ)	総 数 (ニ)	免税点未満 (ホ)	免税点以上 (ヘ)	総 数 (ト)	免税点未満 (チ)	免税点以上 (リ)	(ト)／(ニ)	(チ)／(ホ)	(リ)／(ヘ)			
用 途	木 造	専 用 住 宅	27,405	1,291	26,114	3,302,491	95,018	3,207,473	71,435,110	121,423	71,313,687	21,631	1,278	22,234	
		共 同 住 宅 ・ 寄 宿 舎	220	2	218	59,498	126	59,372	2,152,407	333	2,152,074	36,176	2,643	36,247	
		併 用 住 宅	住 宅 部 分	855	41	814	74,640	1,858	72,782	1,103,342	3,345	1,099,997	14,782	1,800	15,114
			そ の 他 の 用 の 部 分	855	41	814	26,218	510	25,708	414,269	791	413,478	15,801	1,551	16,084
		小 計	855	41	814	100,858	2,368	98,490	1,517,611	4,136	1,513,475	15,047	1,747	15,367	
	造 建	旅 館 ・ 料 亭 ・ ホ テ ル	27	0	27	5,371	0	5,371	88,321	0	88,321	16,444	—	16,444	
		事 務 所 ・ 銀 行 ・ 店 舗	864	82	782	80,670	5,925	74,745	1,257,653	8,583	1,249,070	15,590	1,449	16,711	
		病 院	26	0	26	3,849	0	3,849	152,088	0	152,088	39,514	—	39,514	
		工 場 ・ 倉 庫	1,376	159	1,217	82,226	5,297	76,926	478,285	8,391	469,894	5,817	1,584	6,108	
		土 蔵	1,283	315	968	47,573	10,221	37,352	100,182	11,169	89,013	2,106	1,093	2,383	
		附 属 家	9,506	1,944	7,562	309,115	46,534	262,581	1,408,351	57,240	1,351,111	4,556	1,230	5,146	
		小 計	41,562	3,834	37,728	3,991,651	165,489	3,826,159	78,590,008	211,275	78,378,733	19,689	1,277	20,485	
	別 非 木 造	事 務 所 ・ 店 舗 ・ 百 貨 店 ・ 銀 行	1,318	10	1,308	494,726	229	494,497	23,817,324	1,283	23,816,041	48,142	5,603	48,162	
		住 宅 ・ ア パ ー ト	6,229	18	6,211	1,054,189	512	1,053,677	33,136,660	2,480	33,134,180	31,433	4,844	31,446	
ホ テ ル ・ 病 院		61	0	59	51,952	0	51,952	3,779,960	0	3,779,960	72,759	—	72,759		
工 場 ・ 倉 庫 ・ 市 場		7,952	176	7,776	2,068,613	5,039	2,063,574	43,849,732	18,509	43,831,223	21,198	3,673	21,240		
そ の 他		5,129	343	4,786	252,107	8,209	243,898	2,820,684	28,335	2,792,349	11,188	3,452	11,449		
小 計		20,689	547	20,140	3,921,587	13,989	3,907,598	107,404,360	50,607	107,353,753	27,388	3,618	27,473		
構 造 別	木 造	41,562	3,834	37,728	3,991,651	165,489	3,826,159	78,590,008	211,275	78,378,733	19,689	1,277	20,485		
	鉄 骨 ・ 鉄 筋 コ ン ク リ ー ト 造	63	0	63	42,214	0	42,214	2,875,443	0	2,875,443	68,116	—	68,116		
	鉄 筋 コ ン ク リ ー ト 造	1,037	1	1,036	312,636	32	312,604	16,539,669	81	16,539,588	52,904	2,531	52,909		
	鉄 骨 造	10,272	37	10,235	2,878,416	1,171	2,877,245	76,134,236	5,464	76,128,772	26,450	4,666	26,459		
	軽 量 鉄 骨 造	7,973	446	7,527	666,953	12,069	654,884	11,570,816	40,782	11,530,034	17,349	3,379	17,606		
	れ ん が 造 ・ コ ン ク リ ー ト ブ ロ ッ ク 造	1,332	63	1,269	21,053	717	20,336	278,073	4,280	273,793	13,208	5,969	13,463		
	そ の 他	12	0	12	315	0	315	6,123	0	6,123	19,438	—	19,438		
合 計	62,251	4,381	57,870	7,913,238	179,478	7,733,757	185,994,368	261,882	185,732,486	23,504	1,459	24,016			

(資料 家屋に関する概要調査報告書)

2.1 新增築家屋に関する調

(単位：棟、㎡、円)

建 築 年		平 成 24 年			平 成 25 年			平 成 26 年			平 成 27 年			平 成 28 年		
種 別	区 分	棟 数	床 面 積	単 位 当 り 価 格	棟 数	床 面 積	単 位 当 り 価 格	棟 数	床 面 積	単 位 当 り 価 格	棟 数	床 面 積	単 位 当 り 価 格	棟 数	床 面 積	単 位 当 り 価 格
		木造家屋	専 用 住 宅	331	40,228	65,461	326	39,392	65,750	320	38,538	72,197	289	33,954	71,858	308
共 同 住 宅	3		543	64,346	6	1,621	57,867	2	664	70,136	3	1,420	62,182	7	2,530	63,633
併 用 住 宅					3	478	62,883	8	1,395	64,707	2	464	59,612	3	508	58,010
料 亭 ・ 旅 館																
事 業 所 ・ 銀 行 ・ 店 舗	10		623	57,528	10	1,130	60,059	13	1,010	60,436	9	790	57,641	7	701	46,583
病 院	2		280	76,189	2	238	56,861	1	151	69,093	1	142	62,423	2	128	68,086
工 場 ・ 倉 庫	3		168	31,429	7	343	32,510	5	376	20,168	10	960	28,863	4	1,115	44,204
附 属 家	11		4,230	24,269	11	586	39,655	6	172	37,808	9	236	38,314	13	769	50,239
小 計	360		46,072	61,500	365	43,788	64,622	355	42,306	71,023	323	37,966	69,720	344	42,127	68,678
非木造家屋	事 務 所 ・ 店 舗	22	12,764	75,277	20	14,671	69,268	14	3,608	81,991	15	13,357	67,985	9	4,459	56,455
	住 宅 ・ ア パ ー ト	41	7,963	77,318	44	6,282	71,732	48	7,062	79,794	34	6,932	81,763	32	4,183	75,773
	工 場 ・ 倉 庫	50	34,349	62,813	33	10,895	53,747	40	10,652	54,935	39	19,283	72,283	42	36,545	44,996
	病 院 ・ ホ テ ル	1	532	121,175	1	58	73,810	5	3,097	115,173	2	219	90,434	2	1,008	99,075
	そ の 他	7	145	27,710	3	113	25,956	12	432	35,630	11	383	20,013	20	2,488	81,750
小 計	121	55,753	68,204	101	32,019	64,325	119	24,851	73,099	101	40,174	72,090	105	48,683	51,688	
合 計	481	101,825	65,171	466	75,807	64,497	474	67,157	71,791	424	78,140	70,938	449	90,810	59,570	

(資料 家屋に関する概要調書報告書)

22 平成29年度償却資産に関する調

(単位：千円)

種 類	決 定 価 格	課 税 標 準 額	課税標準額の内訳		
			特例適用 の 物 の	左記以外のもの	
市長が価格等を決定したもの	構 築 物	11,360,973	11,337,554	32,215	11,305,339
	機 械 及 び 装 置	53,157,661	51,617,692	2,841,897	48,775,795
	船 舶	9,796	9,796		9,796
	車 両 及 び 運 搬 具	458,829	458,829		458,829
	工 具 ・ 器 具 及 び 備 品	9,098,944	9,093,909	8,795	9,085,114
	小 計	74,086,203	72,517,780	2,882,907	69,634,873
総務大臣が配分したもの	41,072,812	40,898,244			
知事が配分したもの	157,237	111,201			
合 計	115,316,252	113,527,225			

(資料 償却資産に関する概要調書等報告書)

諸 税



「日本の人口重心があるまち」

23 軽自動車税に関する調 (当初)

(単位：台、円、%)

区分	平成25年度			平成26年度			平成27年度			平成28年度			平成29年度			
	台数	税額	前年比	台数	税額	前年比	台数	税額	前年比	台数	税額	前年比	台数	税額	前年比	
原動機付自転車	50CC以下	2,613	2,613,000	△ 4.1	2,547	2,547,000	△ 2.5	2,435	2,435,000	△ 4.4	2,294	4,588,000	88.4	2,215	4,430,000	△ 3.4
	90CC以下	226	271,200	△ 3.8	210	252,000	△ 7.1	201	241,200	△ 4.3	198	396,000	64.2	203	406,000	2.5
	125CC以下	277	443,200	14.0	297	475,200	7.2	332	531,200	11.8	333	799,200	50.5	358	859,200	7.5
	ミニカー	75	187,500	△ 8.5	76	190,000	1.3	77	192,500	1.3	74	273,800	42.2	73	270,100	△ 1.4
	小計	3,191	3,514,900	△ 2.4	3,130	3,464,200	△ 1.4	3,045	3,399,900	△ 1.9	2,899	6,057,000	78.2	2,849	5,965,300	△ 1.5
軽自動車	二輪	952	2,284,800	2.1	993	2,383,200	4.3	968	2,323,200	△ 2.5	961	3,459,600	48.9	961	3,459,600	0.0
	三輪	4	12,400	0.0	4	12,400	0.0	4	12,400	0.0	4	18,400	48.4	4	18,400	0.0
	四輪乗用(自家用) 初度検査H27.3月以前14年未満	21,473	154,605,600	2.9	22,212	159,926,400	3.4	23,195	167,004,000	4.4	18,047	129,938,400		15,954	114,868,800	△ 11.6
	四輪乗用(自家用) 初度検査H27年4月以降										135	1,458,000		1,880	20,304,000	1,292.6
	四輪乗用(自家用) 初度検査前年度50%軽減										756	4,082,400	12.0	650	3,510,000	△ 14.0
	四輪乗用(自家用) 初度検査前年度25%軽減										777	6,293,700		672	5,443,200	△ 13.5
	四輪乗用(自家用) 初度検査から14年以降										3,514	45,330,600		4,178	53,896,200	18.9
	四輪貨物(営業用) 初度検査H27.3月以前14年未満	112	336,000	△ 0.9	109	327,000	△ 2.7	108	324,000	△ 0.9	85	255,000		79	237,000	△ 7.1
	四輪貨物(営業用) 初度検査H27年4月以降										3	11,400	△ 1.6	6	22,800	100.0
	四輪貨物(営業用) 初度検査前年度25%軽減										1	2,900		6	17,400	500.0
	四輪貨物(営業用) 初度検査から14年以降										11	49,500		12	54,000	9.1
	四輪貨物(自家用) 初度検査H27.3月以前14年未満	7,757	31,028,000	△ 1.3	7,593	30,372,000	△ 2.1	7,544	30,176,000	△ 0.6	4,421	17,684,000		3,868	15,472,000	△ 12.5
	四輪貨物(自家用) 初度検査H27年4月以降										280	1,400,000	17.4	593	2,965,000	111.8

区分		平成25年度			平成26年度			平成27年度			平成28年度			平成29年度		
		台数	税額	前年比	台数	税額	前年比	台数	税額	前年比	台数	税額	前年比	台数	税額	前年比
軽自動車	四輪貨物(自家用) 初度検査前年度 25%軽減										100	380,000		81	307,800	△ 19.0
	四輪貨物(自家用) 初度検査から14年以降										2,661	15,966,000		2,785	16,710,000	4.7
	小計	30,298	188,266,800	2.1	30,911	193,021,000	2.5	31,819	199,839,600	3.5	31,756	226,329,900	13.3	31,729	237,286,200	4.8
小型特殊自動車	農 耕 用	410	656,000	12.6	530	848,000	29.3	595	952,000	12.3	972	2,332,800	145.0	1,065	2,556,000	9.6
	そ の 他	260	1,222,000	△ 0.4	272	1,278,400	4.6	273	1,283,100	0.4	286	1,687,400	31.5	301	1,775,900	5.2
	小計	670	1,878,000	3.8	802	2,126,400	13.2	868	2,235,100	5.1	1,258	4,020,200	79.9	1,366	4,331,900	7.8
二輪の小型自動車		1,251	5,004,000	1.6	1,281	5,124,000	2.4	1,287	5,148,000	0.5	1,275	7,650,000	48.6	1,313	7,878,000	3.0
合計		35,410	198,663,700	2.1	36,124	203,735,600	2.6	37,019	210,622,600	3.4	37,188	244,057,100	15.9	37,257	255,461,400	4.7

※平成28年度 税率変更有

24 市たばこ税に関する調

(単位：本、円、%)

年度	区分	4月	5月	6月	7月	8月	9月	10月	11月	12月	1月	2月	3月	合計
平成23年	売渡本数	10,044,985	7,124,740	10,430,220	10,547,075	12,258,143	11,130,168	10,334,880	9,835,573	9,985,730	10,893,310	8,775,357	9,035,297	120,395,478
	税額	45,770,457	32,690,812	47,552,471	47,986,247	55,857,317	50,640,364	47,000,552	44,703,930	45,378,417	49,514,019	39,906,624	41,061,186	548,062,396
	前年比	15.6	△ 10.3	30.4	26.9	38.7	25.7	△ 40.5	98.0	48.6	24.4	10.2	7.3	14.8
平成24年	売渡本数	10,058,527	9,232,864	10,579,374	9,963,574	10,318,631	10,596,823	9,694,224	9,938,103	9,641,722	10,298,904	8,851,919	8,342,526	117,517,191
	税額	45,726,733	41,934,023	48,087,620	45,227,054	46,867,582	48,096,525	43,976,399	45,071,747	43,732,001	46,724,330	40,172,586	37,818,752	533,435,352
	前年比	△ 0.1	28.3	1.1	△ 5.7	△ 16.1	△ 5.0	△ 6.4	0.8	△ 3.6	△ 5.6	0.7	△ 7.9	△ 2.7
平成25年	売渡本数	9,854,640	9,463,619	10,179,364	9,626,157	10,378,490	10,767,349	9,375,753	10,062,670	9,731,626	10,108,950	8,772,410	9,016,091	117,337,119
	税額	44,706,030	48,919,174	52,574,113	49,676,641	53,552,130	55,600,244	48,413,857	51,927,862	50,213,910	52,219,089	45,304,865	46,536,201	599,644,116
	前年比	△ 2.2	16.7	9.3	9.8	14.3	15.6	10.1	15.2	14.8	11.8	12.8	23.1	12.4
平成26年	売渡本数	11,679,560	7,107,197	9,874,430	9,085,281	10,370,901	9,804,314	9,720,952	10,007,650	8,990,710	10,269,986	8,742,065	8,515,678	114,168,724
	税額	60,366,927	36,617,941	50,937,122	46,816,716	53,512,141	50,568,669	50,091,335	51,551,241	46,350,627	52,924,956	45,086,362	43,884,213	588,708,250
	前年比	35.0	△ 25.1	△ 3.1	△ 5.8	△ 0.1	△ 9.0	3.5	△ 0.7	△ 7.7	1.4	△ 0.5	△ 5.7	△ 1.8
平成27年	売渡本数	8,938,650	9,224,798	9,678,455	9,363,013	9,939,869	9,706,932	9,347,670	9,704,044	8,647,758	9,727,167	8,187,379	8,181,059	110,646,794
	税額	46,076,854	47,554,175	49,878,230	48,227,284	51,201,328	50,053,533	48,154,684	49,944,977	44,543,191	50,146,893	42,176,513	42,086,204	570,043,866
	前年比	△ 23.7	29.9	△ 2.1	3.0	△ 4.3	△ 1.0	△ 3.9	△ 3.1	△ 3.9	△ 5.2	△ 6.5	△ 4.1	△ 3.2
平成28年	売渡本数	9,631,766	8,478,536	8,929,863	8,976,771	9,260,997	9,637,444	8,986,003	8,879,749	8,486,036	9,580,082	7,717,933	7,629,400	106,194,580
	税額	49,287,784	43,993,864	46,240,164	46,394,262	47,928,840	49,872,126	46,468,174	45,941,828	43,878,478	49,528,501	39,945,999	39,447,655	548,927,675
	前年比	7.0	△ 7.5	△ 7.3	△ 3.8	△ 6.4	△ 0.4	△ 3.5	△ 8.0	△ 1.5	△ 1.2	△ 5.3	△ 6.3	△ 3.7

25 入湯税に関する調

(単位：人、円、%)

区分 年度	特別徴収 義務者数	入湯客数	調定額	前年比
平成23年度	4	335,441	50,316,150	△ 6.8
平成24年度	4	342,621	51,393,150	2.1
平成25年度	4	337,673	50,650,950	△ 1.4
平成26年度	4	316,510	47,476,500	△ 6.3
平成27年度	4	316,510	49,256,850	3.7
平成28年度	4	285,363	17,277,350	△ 64.9
(平成28年度内訳)				
4月	4	12,141	1,821,150	△ 48.9
5月	4	27,260	2,748,300	△ 26.5
6月	4	19,034	989,200	△ 78.0
7月	4	17,593	916,250	△ 75.6
8月	4	19,508	1,016,800	△ 73.6
9月	4	25,845	1,359,050	△ 77.6
10月	4	16,271	856,450	△ 80.7
11月	4	15,993	850,350	△ 79.2
12月	4	18,855	988,450	△ 76.5
1月	4	29,929	1,531,150	△ 51.4
2月	4	43,553	2,209,850	△ 48.5
3月	4	39,381	1,990,350	△ 44.5

※平成23年度は修正申告後の数値であり、7ページの決算数字及び8ページの調定額とは異なります。

※平成28年度より税率改正 宿泊有…150円 宿泊無…50円

収 納

市の花	き	く
市の木	す	ぎ
市の鳥	か わ せ	み
市の魚	あ	ゆ
市の色	わ か く さ い ろ	

26 督促状の発送状況

(単位：件)

税目 年度		市県民税	市県民税	法人市民税	固定資産税	軽自動車税	入湯税	合計
		(普通徴収)	(特別徴収)					
平成24年度		10,461	1,053	194	11,128	3,480		26,316
平成25年度		10,254	997	158	11,327	3,439		26,175
平成26年度		9,537	867	156	11,229	3,487		25,276
平成27年度		8,369	1,202	122	10,570	3,312		23,575
平成28年度		7,692	1,274	134	10,477	3,499	1	23,077
平成28年度内訳	4月		112	8				120
	5月	15	99	8	3,086		1	3,209
	6月		113	20		3,462		3,595
	7月	2,000	133	13		10		2,156
	8月		95		2,763	27		2,885
	9月	1,899	114	16				2,029
	10月		107	17				124
	11月	1,847	95	18	8			1,968
	12月		112	15				127
	1月		107	10	2,250			2,367
	2月	1,917	92	3	5			2,017
	3月	14	95	6	2,365			2,480

27 滞納繰越額等に関する調

(単位：円、%)

年 度 税 目		平成24年度	平成25年度	平成26年度	平成27年度	平成28年度
		市民税	滞納額 徴収額 徴収率	373,675,027 80,369,638 21.51	359,305,350 82,771,599 23.04	330,990,850 84,800,522 25.62
個人	滞納額	365,675,907	352,226,030	324,105,591	294,918,055	254,786,657
	徴収額	77,214,127	80,133,733	82,397,822	82,136,196	76,167,333
	徴収率	21.12	22.75	25.42	27.85	29.89
法人	滞納額	7,999,120	7,079,320	6,885,259	6,889,959	5,570,849
	徴収額	3,155,511	2,637,866	2,402,700	1,745,211	2,673,052
	徴収率	39.45	37.26	34.90	25.33	47.98
固定資産税	滞納額	484,275,212	473,333,916	473,434,201	455,172,056	416,307,774
	徴収額	103,847,019	87,347,024	83,646,217	93,437,260	102,906,975
	徴収率	21.44	18.45	17.67	20.53	24.72
軽自動車税	滞納額	12,535,414	12,870,775	12,439,773	11,561,495	10,824,187
	徴収額	2,327,199	2,897,550	2,935,654	2,883,303	2,852,098
	徴収率	18.56	22.51	23.60	24.94	26.35
市たばこ税	滞納額	-	-	-	-	-
	徴収額	-	-	-	-	-
	徴収率	-	-	-	-	-
特別土地保有税	滞納額	-	-	-	-	-
	徴収額	-	-	-	-	-
	徴収率	-	-	-	-	-
都市計画税	滞納額	74,716,340	73,186,252	73,353,679	70,775,334	64,640,994
	徴収額	16,011,178	13,505,479	12,960,106	14,528,689	15,978,584
	徴収率	21.43	18.45	17.67	20.53	24.72
入湯税	滞納額	1,151,509	1,151,509	0	0	5,344,267
	徴収額	0	0	0	0	413,192
	徴収率	0.00	0.00	0.00	0.00	7.73
合 計	滞納額	946,353,502	919,847,802	890,218,503	839,316,899	792,950,128
	徴収額	202,555,034	186,521,652	184,342,499	194,730,659	203,216,634
	徴収率	21.40	20.28	20.71	23.20	25.63

28 納付方法の税目別普及率

(単位：件、%)

年 度	区 分	市民税		固定資産税		軽自動車税		合 計	
		件数	率	件数	率	件数	率	件数	率
平成23年度	納税者	20,143	100.0	39,973	100.0	31,033	100.0	91,149	100.0
	口座振替	7,664	38.0	26,594	66.5	11,457	37.0	45,715	50.2
	コンビニ納付	6,986	34.7	6,224	15.6	9,325	30.0	22,535	24.7
	一般納付	5,493	27.3	7,155	17.9	10,251	33.0	22,899	25.1
平成24年度	納税者	20,409	100.0	40,063	100.0	34,922	100.0	95,394	100.0
	口座振替	7,155	35.1	25,623	64.0	10,918	31.3	43,696	45.8
	コンビニ納付	7,853	38.5	6,329	15.8	10,516	30.1	24,698	25.9
	一般納付	5,401	26.5	8,111	20.2	13,488	38.6	27,000	28.3
平成25年度	納税者	20,271	100.0	40,238	100.0	35,406	100.0	95,915	100.0
	口座振替	7,038	34.7	25,522	63.4	10,686	30.2	43,246	45.1
	コンビニ納付	7,827	38.6	7,621	18.9	11,275	31.8	26,723	28.0
	一般納付	5,406	26.7	7,095	17.6	13,445	38.0	25,946	27.2
平成26年度	納税者	19,815	100.0	40,374	100.0	36,123	100.0	96,312	100.0
	口座振替	6,909	34.9	25,563	63.3	10,606	29.4	43,078	44.7
	コンビニ納付	7,869	39.7	8,708	21.6	12,380	34.3	28,957	30.1
	一般納付	5,037	25.4	6,103	15.1	13,137	36.4	24,277	25.2
平成27年度	納税者	18,949	100.0	40,429	100.0	37,014	100.0	96,392	100.0
	口座振替	6,594	34.8	25,541	63.2	10,463	28.3	42,598	44.2
	コンビニ納付	7,899	41.7	9,416	23.3	13,002	35.1	30,317	31.5
	一般納付	4,456	23.5	5,472	13.5	13,549	36.6	23,477	24.3
平成28年度	納税者	18,735	100.0	40,566	100.0	37,181	100.0	96,482	100.0
	口座振替	6,350	33.9	25,523	62.9	10,394	28.0	42,267	43.8
	コンビニ納付	8,208	43.8	10,132	25.0	13,252	35.6	31,592	32.7
	クレジット納付	145	0.8	208	0.5	318	0.9	671	0.7
	一般納付	4,032	21.5	4,703	11.6	13,217	35.5	21,952	22.8

29 滞納処分の執行停止等に関する調

(単位：件、千円、%)

種別	平成26年度		平成27年度		平成28年度		
	件数	税額	件数	税額	件数	税額	前年比
執行停止	594	22,365	606	32,043	225	4,867	△ 84.81
執行停止 兼欠損処分	36	13,166	74	14,610	173	9,768	△ 33.14
計	630	35,531	680	46,653	398	14,635	△ 68.63

30 差押等に関する調

(単位 件、%)

処分種別	財産種類	平成26年度	平成27年度	平成28年度	
		件数	件数	件数	前年比
差押	不動産	1	15	53	253.33
	預貯金	405	498	258	△ 48.19
	生命保険	24	24	31	29.17
	その他(国税還付金、売掛金他)	213	194	168	△ 13.40
	合計	643	731	510	△ 30.23
参加差押	不動産	0	5	20	300.00
	合計	0	5	20	300.00
交付要求	破産事件	32	21	23	9.52
	競売事件	26	10	23	130.00
	強制競売	2	2	2	0.00
	その他	6	2	0	皆減
	合計	66	35	48	37.14

31 公売・換価実績調

(単位 件、千円、%)

財産種類	平成26年度		平成27年度		平成28年度		
	件数	金額	件数	金額	件数	金額	前年比
不動産	0	0	0	0	1	1,315	皆増
預貯金	405	37,758	465	34,629	258	21,893	△ 36.78
生命保険	8	3,832	12	2,234	12	2,919	30.66
その他(国税 還付金、売掛 金他)	557	31,042	408	21,039	416	21,170	0.62
合計	970	72,632	885	57,902	687	47,297	△ 18.32
内充当金額	—	69,962	—	56,304	—	46,569	△ 17.29

3 2 不納欠損に関する調

(単位：件、円)

年 度 税 目	平成 2 4 年度	平成 2 5 年度	平成 2 6 年度	平成 2 7 年度	平成 2 8 年度
	件 数 金 額	件 数 金 額	件 数 金 額	件 数 金 額	件 数 金 額
個人市民税	1,071 17,197,331	1,260 19,464,958	1,574 23,381,561	909 16,051,461	624 8,000,991
法人市民税	31 1,930,589	15 1,040,895	10 556,200	89 2,159,499	10 612,300
固定資産税	580 16,163,676	679 12,957,222	1,474 30,760,257	1,321 26,068,010	802 16,852,607
都市計画税	580 2,493,811	679 2,003,427	1,474 4,767,502	1,321 4,051,620	802 2,616,992
軽自動車税	208 1,062,000	247 1,124,452	286 1,365,700	241 1,112,898	169 812,500
市たばこ税	0 0	0 0	0 0	0 0	0 0
特別土地保有税	0 0	0 0	0 0	0 0	0 0
入湯税	0 0	1 1,151,509	0 0	0 0	4 6,958,625
合 計	1,890 38,847,407	2,202 37,742,463	3,344 60,831,220	2,560 49,443,488	1,609 35,854,015

※件数の合計は、固定資産税と都市計画税を合わせて1件としてカウント。

3 3 年度別の市税収入状況

(単位：千円、%)

税目 年度	市民税 (個人)	市民税 (法人)	固定資産税	都市計画税	軽自動車税	特別土地 保有税
平成21年度	4,368,973	728,386	6,066,767	950,118	182,617	2,286
平成22年度	3,870,378	1,072,102	6,093,435	965,754	185,442	0
平成23年度	3,802,892	1,139,710	6,138,191	971,885	189,029	0
平成24年度	4,079,093	1,212,974	5,839,515	908,357	192,655	0
平成25年度	4,136,012	1,168,010	5,876,440	918,511	197,861	0
平成26年度	4,117,268	1,219,140	5,903,234	927,730	202,898	0
平成27年度	4,201,812	1,885,780	5,857,631	909,738	209,957	0
平成28年度	4,273,882	1,207,668	6,012,401	928,082	242,721	2,225

税目 年度	市たばこ税	入湯税	収入合計	調定額	徴収率
平成21年度	460,427	57,763	12,817,337	13,871,893	92.40
平成22年度	477,310	49,613	12,714,034	13,716,888	92.69
平成23年度	548,062	58,342	12,848,111	13,824,825	92.94
平成24年度	533,436	51,393	12,817,423	13,776,518	93.04
平成25年度	599,644	50,651	12,947,129	13,875,368	93.31
平成26年度	588,708	47,477	13,006,455	13,902,858	93.55
平成27年度	570,044	43,912	13,678,874	14,488,857	94.41
平成28年度	548,977	15,663	13,231,619	13,953,002	94.83

※還付未済額を除く

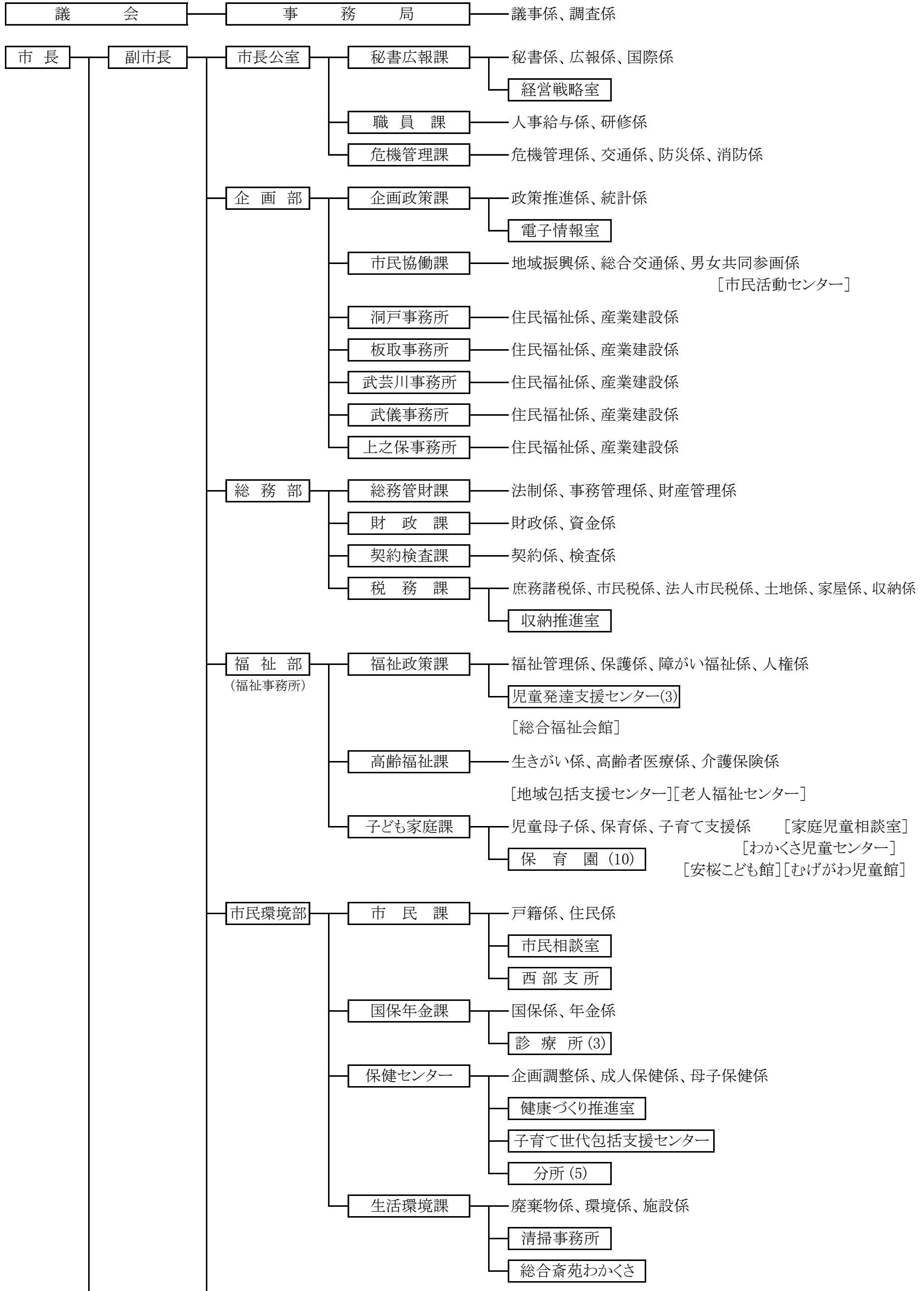
そ の 他

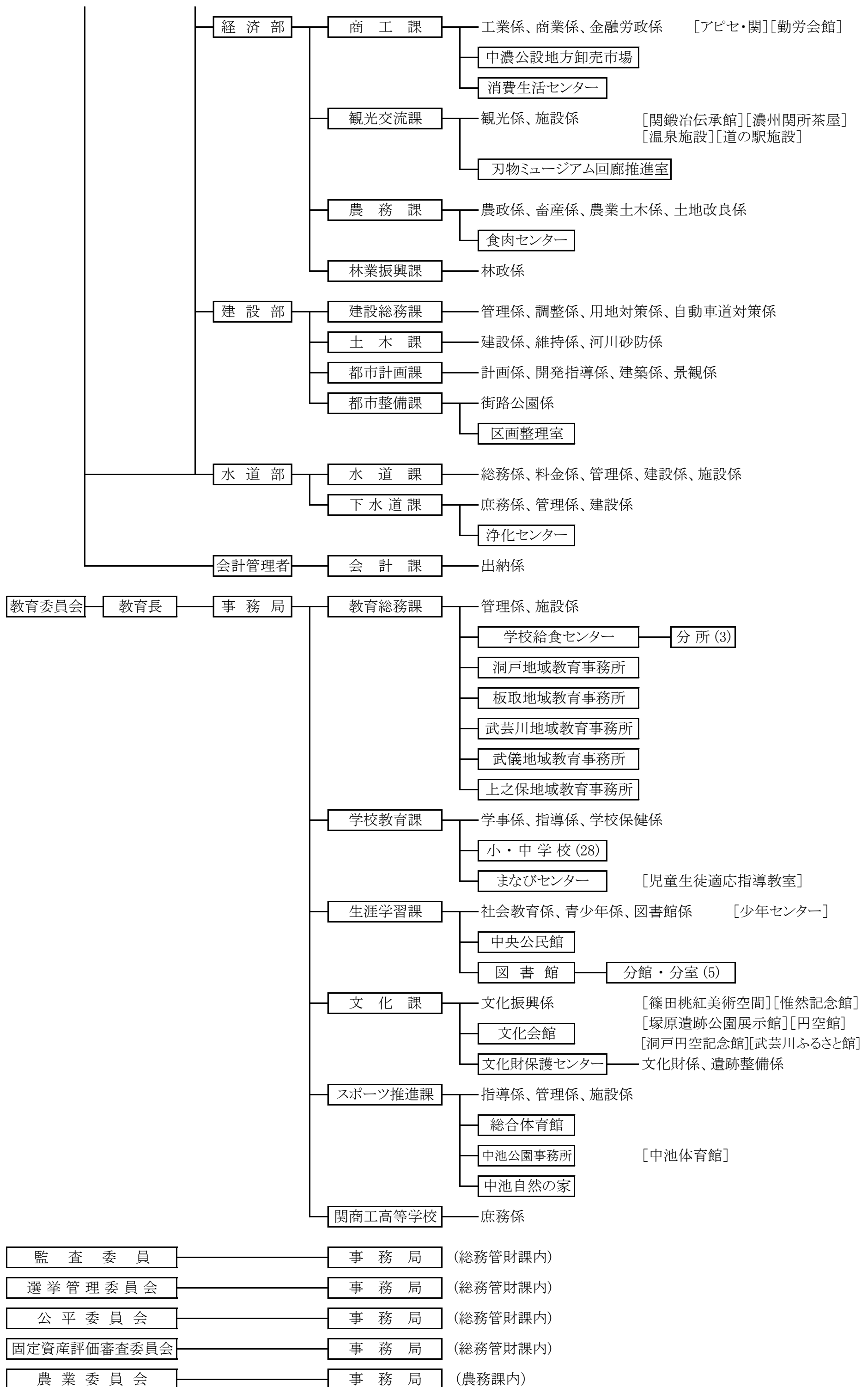
キャッチフレーズ

ときめき きらめき いきいき せきし

34 関市行政組織図（平成29年4月1日改正）

【正規職員667人】





35 税務関係職員の状況

年度	課長	主幹	市民税係	土地係	家屋係	収納係	庶務諸税係	収納推進室	嘱託職員	臨時職員	合計
20	1	—	8	7	7	8	4		1	0	36
21	1	1	9 (2)	6	6	9 (1)	4 (1)		1	0	37 (4)
22	1	2	9 (2)	6	6	8 (2)	4 (1)	2 内2名兼務	1	3	40 (5)
23	1	1	10 (2)	6	7	8 (2)	3	1 内1名兼務	1	7	44 (4)
24	1	1	8	6	8	7	4	1 内1名兼務	1	5	41
25	1	1	8	6	9 (1)	8 内1名 県派遣	3	2 内2名 兼務	—	4	40 (1)
26	1	1	8	6	9 (1)	8 内1名 県派遣	3	4 内3名 兼務	—	4	41 (1)
27	1	1	8	5	7	7 内1名 県派遣	4	3 内2名 兼務	—	3	37
28	1	1	8 内2名 兼務	5	7	9 (1) 内1名 県派遣	3	4 内3名 兼務	—	5	38 (1)
29	1	1	7	5	7	10 (1) 内1名 兼務	3	4 内3名 兼務	—	6	40 (1)

※ 4月1日現在の職員数
 ※ () 内は産休・育休の取得者数

36 徴税費に関する調

(単位：千円)

区 分		平成24年度	平成25年度	平成26年度	平成27年度	平成28年度	
税収入額	(1) 市税	12,817,423	12,947,129	13,006,425	13,678,874	13,231,619	
	(2) 個人の県民税	2,718,748	2,757,835	2,757,146	2,802,596	2,847,688	
	(3) 合計	15,536,171	15,704,964	15,763,571	16,481,470	16,079,307	
徴税費	人件費	(4) 基本給	130,283	122,529	128,834	121,446	118,087
		(5) 諸手当	73,830	68,648	72,035	68,127	75,084
		イ. 超過勤務手当	10,008	7,789	10,998	10,670	15,718
		ロ. 税務特別手当	18	14	18	28	23
		ハ. その他の手当	63,804	60,845	61,019	57,429	59,343
		(6) その他	44,638	40,356	43,372	39,704	38,510
		(7) 小計	248,751	231,533	244,241	229,277	231,681
	需用費	(8) 旅費	273	221	256	177	282
		(9) 賃金	5,621	5,623	6,121	6,495	6,832
		(10) その他	3,709	3,318	3,067	3,491	3,234
		(11) 小計	9,603	9,162	9,444	10,163	10,348
	報奨金及びこれに類する経費	(12) 納期前納付報奨金	0	0	0	0	0
		(13) その他	10	5	8	5	585
		(14) 小計	10	5	8	5	585
	その他	(15) その他	133,937	167,389	171,028	184,884	340,328
		(16) 合計	392,301	408,089	424,721	424,329	582,942
県民税徴収取扱費	(17) 通知書(納税義務者)を基準にした金額	132,296	129,063	132,312	133,011	134,049	
	(18) 徴収額を基準にした金額	5,510	4,518	15,467	10,563	8,253	
	(19) 報奨金の額に相当する金額	0	0	0	0	0	
	(20) 合計	137,806	133,581	147,779	143,574	142,302	
	(21) (16)-(20)	254,495	274,508	276,942	280,755	440,640	
税収入額に対する徴税費の割合	(22) (16)/(3)	2.5%	2.6%	2.7%	2.6%	3.6%	
	(23) (21)/(1)	2.0%	2.1%	2.1%	2.1%	3.3%	
徴税職員数	(24) 職員	36	37	34	33	34	
	臨時職員	4	4	3	5	6	
職員一人当たりの人件費 (7)/(24)		6,910	6,258	7,184	6,948	6,814	
人口一人当たりの徴税費 (21)/(人口)		2,740円	2,998円	3,044円	3,109円	4,923円	
一世帯当たりの徴税費 (21)/(世帯)		7,479円	8,004円	8,021円	8,081円	12,627円	
徴税費1,000円当たりの市税収入額 (1)/(21)		50,364円	47,170円	46,964円	48,722円	30,028円	

37 証明閲覧等に関する調

(単位：件、円)

区分	平成24年度		平成25年度		平成26年度		平成27年度		平成28年度	
	件数	金額	件数	金額	件数	金額	件数	金額	件数	金額
所得証明	4,523	1,356,900	4,417	1,325,100	4,899	1,469,700	4,443	1,332,900	4,251	1,275,300
課税・所得証明	4,219	1,265,700	5,226	1,567,800	6,849	2,054,700	7,502	2,250,600	7,998	2,399,400
(非)課税証明	234	70,200	257	77,100	480	144,000	483	144,900	482	144,600
営業証明	103	30,900	121	36,300	12	3,600	100	30,000	105	31,500
(無)資産証明	23	6,900	19	5,700	19	5,700	19	5,700	16	4,800
評価証明	1,280	384,000	1,296	388,800	1,410	423,000	1,286	385,800	1,353	405,900
公課証明	399	119,700	386	115,800	409	122,700	356	106,800	357	107,100
納税義務者証明	107	32,100	65	19,500	102	30,600	110	33,000	103	30,900
評価通知書	2,429	0	2,584	0	2,532	0	2,552	0	2,357	0
住宅用家屋証明	333	432,900	336	436,800	324	421,200	326	423,800	311	404,300
納税証明	1,560	468,000	1,672	501,600	1,131	339,300	1,418	425,400	1,320	396,000
軽自動車納税証明(車検用)	3,382	0	3,467	0	3,333	0	3,613	0	3,331	0
土地家屋証明	234	70,200	246	73,800	275	82,500	294	88,200	303	90,900
その他(諸証明)	260	78,000	290	87,000	228	68,400	274	82,200	276	82,800
手数料無料証明(公用)	216	0	498	0	171	0	429	0	402	0
閲 覧	2,070	621,000	2,038	611,400	1,985	595,500	1,930	579,000	1,796	538,800
標識紛失	42	8,400	41	8,200	47	9,400	44	8,800	28	5,600
合計	21,414	4,944,900	22,959	5,254,900	24,206	5,770,300	25,179	5,897,100	24,789	5,917,900

平成28年度 証明等件数のうち支所・事務所の取扱件数		
	件数(無料)	金額(円)
西部支所	1,742(504)	371,400
洞戸事務所	396(91)	91,500
板取事務所	172(43)	38,700
武芸川事務所	1,345(348)	298,800
武儀事務所	615(133)	144,600
上之保事務所	397(80)	95,100

平成28年度 広域証明相互発行取扱件数	
委託	177件 53,100円
受託	189件

平成28年度 コンビニ交付取扱件数	
31件	9,300円

38 市税の税率等（平成29年度）

税目	賦課期日	納税義務者	課税標準及び税率	徴収方法及び納期	備考
市民税	個人	1月1日 市内に住所を有する個人、市内に事務所事業所又は家屋敷を有する個人で市内に住所を有しない者	均等割 3,500円 (地方財確法500円を含む) 所得割(前年の所得) 税率 6%	普通徴収 1期 6月1日～6月30日 2期 8月1日～8月31日 3期 10月1日～10月31日 4期 翌年1月1日～1月31日 特別徴収 給与(毎月)翌月の10日まで 年金 支払月の翌月の10日まで	課税標準額＝総所得金額－所得控除 個人市民税と個人県民税あわせて賦課徴収する 県民税 均等割 2,500円 清流の国ぎふ森林環境税1,000円、地方財確法500円を含む) 所得割(前年の所得) 税率 4%
	法人	市内に事務所又は事業所を有する法人 上記以外で寮等を有する法人	均等割 資本金等の額 従業者数 税率 ・公共法人及び公益法人等のうち均等割を課することができないもの以外のもの ・人格のない社団等 ・一般社団法人及び一般財団法人 ・資本金等の額を有しない法人 ・資本金等の額が1千万円以下で従業者数が50人以下の法人 1千万円以下 50人超 120,000円 1千万円超1億円以下 50人以下 130,000円 50人超 150,000円 1億円超10億円以下 50人以下 160,000円 50人超 400,000円 10億円超 50人以下 410,000円 10億円超50億円以下 50人超 1,750,000円 50億円超 // 3,000,000円	申告納付 事業年度終了後2月以内	法人税割 資本金等の額 税率□ 1億円以下で法人税額が400万円以下 9.7% 上記以外 12.1%
固定資産税	1月1日	土地・家屋・償却資産の所有者	賦課期日における課税標準額の 1.4%	普通徴収 1期 4月1日～4月30日 2期 7月1日～7月31日 3期 12月1日～12月25日 4期 翌年2月1日～2月末日 償却資産 申告納付 申告期限 1月31日	免税点 土地 30万円未満 家屋 20万円未満 償却資産 150万円未満
軽自動車税	4月1日	原動機付自転車・軽自動車・小型特殊自動車・二輪の小型自動車の所有者(使用者)	種別 税率 原動機付自転車 50cc以下 2,000円 90cc以下 2,000円 125cc以下 2,400円 ミニカー 3,700円 小型特殊自動車 農耕作業用 2,400円 その他 5,900円 二輪の小型自動車 6,000円 種別 税率 二輪 3,600円 三輪 3,100円 ☆三輪 3,900円 ★三輪 4,600円 軽自動車 乗用(営) 5,500円 ☆乗用(営) 6,900円 ★乗用(営) 8,200円 乗用(自) 7,200円 ☆乗用(自) 10,800円 ★乗用(自) 12,900円 四輪 貨物(営) 3,000円 ☆貨物(営) 3,800円 ★貨物(営) 4,500円 貨物(自) 4,000円 ☆貨物(自) 5,000円 ★貨物(自) 6,000円 雪上車 2,400円 ☆雪上車 3,600円 ☆…軽三輪、軽四輪で、平成27年4月1日以降の登録車両 ★…軽三輪、軽四輪で、初度登録より13年経過した車両	普通徴収 5月1日～5月31日	軽三輪、軽四輪のグリーン化特例 (平成27年4月～平成28年3月に新規検査を受けた車両) 税率① ☆の税率より75%軽減 電気自動車または天然ガス自動車 (平成21年排出ガス10%低減) 税率② ☆の税率より50%軽減 乗用・平成17年排出ガス基準75%低減達成 かつ平成32年度燃費基準+20%達成車 貨物・平成17年排出ガス基準75%低減達成 かつ平成27年度燃費基準+35%達成車 税率③ ☆の税率より25%軽減 乗用・平成17年排出ガス基準75%低減達成 かつ平成32年度燃費基準 貨物・平成17年排出ガス基準75%低減達成 かつ平成27年度燃費基準+15%達成車

税目	賦課期日	納税義務者	課税標準及び税率	徴収方法及び納期	備考
市たばこ税		製造たばこの製造者 特定販売業者 卸売販売業者	売渡し等に係る製造たばこの本数 1,000本につき 5,262円 旧3級品 1,000本につき 3,355円	申告納付 毎月 翌月末日まで	
特別土地 保有税		土地の保有者又は 取得者	保有 取得価格の 1.4% 取得 取得価格の 3.0%	申告納付 保有 5月31日まで 取得 2月末日まで 8月31日まで	平成15年度以降は新たな課税を行わない。
都市計画税	1月1日	都市計画区域内の土地及び家屋の所有者	固定資産税に同じ 0.3% (都市計画区域内)	固定資産税に同じ	固定資産税について、免税点未満のものは課税されない。 (免税点) 土地 30万円未満 家屋 20万円未満
鉱産税		鉱物の掘採の事業を行う鉱業者	課税標準 鉱物の価格 税率 1.0%	申告納付 毎月 翌月末日まで	
入湯税		鉱泉浴場における入湯客	入湯客1人1日 宿泊有 150円 宿泊無 50円	特別徴収 申告納付 毎月 翌月15日まで	