

令和元年度

市税概要



関市

目 次

関市の概要	1
1 位置と概況	2
2 人口の推移	3
3 年度別の一般会計決算額（目的別）	4
4 令和元年度一般会計当初予算額（目的別）	5
5 年度別の市税決算状況	7
6 市税調定額（現年度分）に関する調	8
7 市民一人当たりの税額	9
8 世帯当たりの税額	10
9 令和元年度市税当初予算額	11
市 民 税	12
1 0 個人の市・県民税に関する調	13
1 1 令和元年度納税義務者に関する調	14
1 2 年度別特別徴収義務者に関する調	14
1 3 所得者区分別の所得割額等に関する調	15
1 4 課税標準額段階別の所得割額等に関する調	17
1 5 退職所得の分離課税に係る所得割額等に関する調	18
1 6 法人市民税の納税義務者に関する調	19
1 7 法人市民税の月別調定額等に関する調（現年課税分）	20
固定資産税・都市計画税	21
1 8 固定資産税・都市計画税等に関する調（当初）	22
1 9 令和元年度土地に関する調	23
2 0 令和元年度家屋に関する調	24
2 1 新增築家屋に関する調	25
2 2 令和元年度償却資産に関する調	26

諸	税	27	
2 3	軽自動車税に関する調（当初）	28	
2 4	市たばこ税に関する調	30	
2 5	入湯税に関する調	31	
収	納	32	
2 6	督促状の発送状況	33	
2 7	滞納繰越額等に関する調	34	
2 8	納付方法の税目別普及率	35	
2 9	滞納処分の執行停止等に関する調	36	
3 0	差押等に関する調	36	
3 1	公売・換価実績調	36	
3 2	不納欠損に関する調	37	
3 3	年度別の市税収入状況	38	
そ	の	他	39
3 4	行政組織図	40	
3 5	税務関係職員の状況	42	
3 6	徴税費に関する調	43	
3 7	証明閲覧等に関する調	44	
3 8	市税の税率等（令和元年度）	45	

関市の概要



市章

「セキ」を図案化。
丸くおさまり、外に向かって発展する意を
表わしたものです。（昭和38年7月17日制定）

1 位置と概況

関市は、岐阜県のほぼ中央部に位置し、平成27年に実施された国勢調査において、国の人口重心（中之保地内）、県の人口重心（倉知地内）の地で、岐阜県のほぼ中央部に位置し、人口約88,400人、東西延長39.3km、南北延長42.6km、面積472.33km²で全国的にも珍しいV字形の地形を成しており、あたかも鳥が翼を広げて飛び立つ姿を想像させられます。北部地域は標高が高く緑に恵まれ、南部地域は肥沃な平地が広がり、変化に富む地形の中を清流として名高い長良川や、武儀川、板取川、津保川が流れ、豊かな水と緑に恵まれた自然環境が保たれています。

本市は700有余年の歴史と伝統を持つ「日本一の刃物のまち」として知られ、この刃物産業で培われた高度な技術が、自動車関連産業をはじめ様々な分野に活かされており、市内企業において数多くの高品質・高精度な製品が生み出されています。

今後、本市が東海北陸自動車道と東海環状自動車道との結節点を有する立地条件を活かし、人・物・情報がいきいきと交流する「先端技術型生産拠点」としての発展とともに、「日本一しあわせなまち・関市」の実現に向けて様々な施策の展開を図っています。



2 人口の推移

(単位：世帯、人)

年次	世帯数	人 口			一世帯当 たり人口	人口密度 (1km ²)	備考
		総数	男	女			
45	11,763	49,078	23,888	25,190	4.17	475.1	国勢調査
47	12,574	51,649	25,418	26,231	4.11	500.0	
48	12,812	52,612	25,909	26,703	4.11	509.3	
49	13,184	53,469	26,324	27,145	4.06	517.6	
50	13,472	53,881	26,358	27,523	4.00	521.6	国勢調査
51	13,799	55,290	27,232	28,058	4.01	535.2	
52	14,104	56,268	27,712	28,556	3.99	544.5	
53	14,376	57,280	28,171	29,109	3.98	554.7	
54	14,633	58,320	28,690	29,630	3.99	564.6	
55	15,171	59,192	28,946	30,246	3.90	573.0	国勢調査
56	15,384	60,510	29,690	30,820	3.93	585.8	
57	15,693	61,570	30,244	31,326	3.92	596.0	
58	16,046	62,719	30,878	31,841	3.91	607.2	
59	16,360	63,658	31,366	32,292	3.89	616.2	
60	17,246	64,149	31,470	32,679	3.71	621.0	国勢調査
61	16,997	65,263	32,090	33,173	3.84	631.8	
62	17,818	66,157	32,592	33,565	3.71	640.4	
63	18,064	66,944	32,945	33,999	3.71	648.1	
平成元年	18,463	67,804	33,362	34,442	3.67	656.4	
2	19,287	68,386	33,498	34,888	3.52	667.0	国勢調査
3	19,329	69,538	34,163	35,375	3.60	678.2	
4	19,760	70,213	34,484	35,729	3.55	684.8	
5	20,064	70,761	34,704	36,057	3.53	690.1	
6	20,583	71,394	34,993	36,401	3.47	696.3	
7	21,749	71,916	35,011	36,905	3.31	701.6	国勢調査
8	21,417	72,513	35,500	37,013	3.39	707.4	
9	21,876	73,164	35,822	37,342	3.34	713.7	
10	22,270	73,649	36,070	37,579	3.30	718.4	
11	22,670	74,073	36,228	37,845	3.27	722.6	
12	24,082	74,438	36,184	38,254	3.09	726.2	国勢調査
13	24,697	76,164	37,334	38,830	3.08	743.0	
14	25,229	76,634	37,524	39,110	3.04	747.6	
15	25,684	77,021	37,715	39,306	3.00	751.4	
16	26,160	77,456	37,908	39,548	2.96	755.6	
17	31,227	92,597	45,128	47,469	2.97	195.8	国勢調査
18	32,609	94,991	46,324	48,667	2.91	200.9	
19	33,125	95,034	46,405	48,629	2.87	201.0	
20	33,436	94,710	46,174	48,536	2.83	200.3	
21	33,512	94,108	45,857	48,251	2.81	199.0	
22	33,617	93,590	45,622	47,968	2.78	197.9	
	32,212	91,418	44,592	46,826	2.84	193.3	国勢調査
23	33,885	93,356	45,536	47,820	2.76	197.4	
24	34,028	92,895	45,312	47,583	2.73	196.5	
25	34,103	92,130	44,946	47,184	2.70	194.8	
26	34,297	91,558	44,720	46,838	2.67	193.6	
27	34,526	90,978	44,393	46,585	2.64	192.4	
	32,827	89,153	43,422	45,731	2.72	188.5	国勢調査
28	34,743	90,302	44,108	46,194	2.60	191.2	
29	34,896	89,507	43,754	45,753	2.56	189.5	
30	35,275	89,107	43,631	45,476	2.53	188.7	
令和元年	35,587	88,380	43,349	45,031	2.48	187.1	

※ 住民登録（平成13年度以降は外国人登録を含む。）は、10月1日現在

3 年度別の一般会計決算額（目的別）

〔歳入〕

（単位：千円、％）

区 分	平成25年度		平成26年度		平成27年度		平成28年度		平成29年度		平成30年度	
	決算額	構成比	決算額	構成比	決算額	構成比	決算額	構成比	決算額	構成比	決算額	構成比
歳 入 合 計	40,658,405	100.0	40,390,961	100.0	39,732,541	100.0	38,627,788	100.0	39,744,847	100.0	42,347,029	100.0
市 税	12,947,654	31.8	13,006,579	32.2	13,680,204	34.4	13,231,634	34.3	13,383,405	33.7	13,373,851	31.6
地 方 譲 与 税	367,481	0.9	347,864	0.9	364,094	0.9	366,281	0.9	365,514	0.9	369,264	0.9
利 子 割 交 付 金	31,623	0.1	24,612	0.1	23,888	0.1	15,728	0.0	28,368	0.1	28,807	0.1
配 当 割 交 付 金	42,992	0.1	74,646	0.2	68,948	0.2	40,131	0.1	55,767	0.1	44,488	0.1
株 式 等 譲 渡 所 得 割 交 付 金	68,786	0.2	36,236	0.1	68,123	0.2	20,358	0.1	64,902	0.2	37,918	0.1
地 方 消 費 税 交 付 金	877,428	2.2	1,057,571	2.6	1,735,409	4.4	1,579,741	4.1	1,643,577	4.1	1,755,035	4.1
ゴ ル フ 場 利 用 税 交 付 金	105,309	0.3	101,276	0.3	101,776	0.3	112,789	0.3	106,976	0.3	99,624	0.2
特 別 地 方 消 費 税 交 付 金												
自 動 車 取 得 税 交 付 金	116,254	0.3	40,867	0.1	79,926	0.2	83,955	0.2	112,499	0.3	118,987	0.3
地 方 特 例 交 付 金	57,032	0.1	53,691	0.1	55,197	0.1	56,111	0.1	59,835	0.2	68,662	0.2
地 方 交 付 税	9,621,761	23.7	9,671,604	23.9	9,613,664	24.2	8,650,371	22.4	8,681,159	21.8	9,376,897	22.1
交 通 安 全 対 策 特 別 交 付 金	15,571	0.0	13,374	0.0	14,072	0.0	13,079	0.0	12,078	0.0	11,102	0.0
分 担 金 及 び 負 担 金	551,583	1.4	548,282	1.4	560,591	1.4	529,068	1.4	507,120	1.3	393,843	0.9
使 用 料 及 び 手 数 料	391,561	1.0	402,783	1.0	432,489	1.1	493,293	1.3	567,867	1.4	588,585	1.4
国 庫 支 出 金	4,874,477	12.0	4,120,197	10.2	3,817,374	9.6	4,039,192	10.5	3,885,580	9.8	3,819,344	9.0
県 支 出 金	2,064,946	5.1	1,966,820	4.9	2,085,630	5.2	2,201,841	5.7	2,145,132	5.4	2,292,377	5.4
財 産 収 入	171,127	0.4	203,887	0.5	613,529	1.5	696,590	1.8	937,258	2.4	331,778	0.8
寄 附 金	7,597	0.0	8,581	0.0	89,630	0.2	442,917	1.1	1,493,926	3.8	2,355,664	5.6
繰 入 金	1,694,574	4.2	2,746,084	6.8	1,602,633	4.0	1,384,396	3.6	1,256,885	3.2	2,144,833	5.1
繰 越 金	1,459,404	3.6	1,162,873	2.9	1,018,576	2.6	1,374,562	3.6	1,105,884	2.8	1,273,864	3.0
諸 収 入	1,406,345	3.5	1,045,934	2.6	988,088	2.5	921,851	2.4	1,007,815	2.5	991,706	2.3
市 債	3,784,900	9.3	3,757,200	9.3	2,718,700	6.8	2,373,900	6.1	2,323,300	5.8	2,870,400	6.8

〔歳出〕

区 分	決算額	構成比	決算額	構成比	決算額	構成比	決算額	構成比	決算額	構成比	決算額	構成比
歳 出 合 計	38,735,532	100.0	38,372,385	100.0	37,057,979	100.0	36,521,904	100.0	37,270,983	100.0	39,210,577	100.0
議 会 費	287,907	0.7	297,274	0.8	303,377	0.8	272,326	0.7	268,303	0.7	254,310	0.6
総 務 費	6,058,746	15.6	6,041,197	15.7	5,955,547	16.1	5,509,527	15.1	6,225,112	16.7	6,646,357	17.0
民 生 費	10,504,972	27.1	10,988,633	28.6	11,239,057	30.3	11,440,397	31.3	11,120,608	29.8	10,990,792	28.0
衛 生 費	2,836,367	7.3	3,030,010	7.9	2,786,939	7.5	2,814,541	7.7	2,805,167	7.5	2,993,345	7.6
農 林 水 産 業 費	1,458,528	3.8	1,443,313	3.8	1,517,739	4.1	1,576,680	4.3	1,523,203	4.1	1,726,042	4.4
商 工 費	635,503	1.6	701,183	1.8	885,407	2.4	1,447,199	4.0	1,102,886	3.0	854,741	2.2
土 木 費	4,529,501	11.7	3,621,092	9.4	3,168,841	8.6	2,859,884	7.8	2,959,021	7.9	3,450,964	8.8
消 防 費	1,818,768	4.7	1,611,780	4.2	1,588,450	4.3	1,550,743	4.2	1,683,802	4.5	1,585,932	4.0
教 育 費	6,260,972	16.2	6,209,370	16.2	5,098,106	13.8	4,548,797	12.5	4,978,167	13.4	5,400,842	13.8
災 害 復 旧 費	135,620	0.4	90,526	0.2	77,657	0.2	16,344	0.0	106,458	0.3	1,070,592	2.7
公 債 費	4,208,648	10.9	4,338,007	11.3	4,436,859	12.0	4,485,466	12.3	4,498,256	12.1	4,236,660	10.8
諸 支 出 金	0		0		0		0		0		0	

4 令和元年度一般会計当初予算額（目的別）

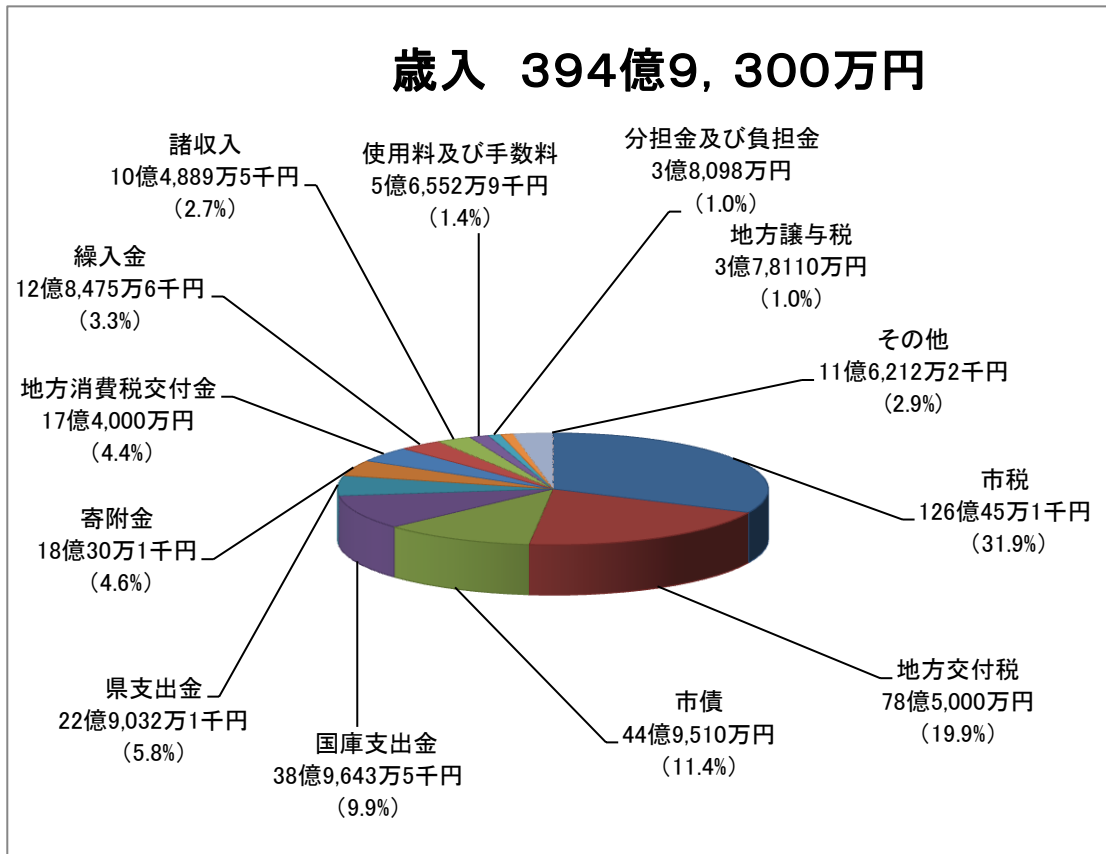
（単位：千円、％）

歳 入		前年比	歳 出		前年比
市 税	12,600,451	0.9	議会費	271,463	2.5
地方譲与税	378,110	10.2	総務費	5,379,394	18.3
利子割交付金	40,000	166.7	民生費	11,540,082	2.0
配当割交付金	60,000	62.2	衛生費	2,890,524	0.1
株式等譲渡所得割交付金	20,000	0.0	農林水産業費	1,658,606	7.8
地方消費税交付金	1,740,000	7.4	商工費	1,619,366	92.2
ゴルフ場利用税交付金	100,000	0.0	土木費	3,474,267	9.2
自動車取得税交付金	50,000	△ 50.0	消防費	1,694,996	4.7
地方特例交付金	80,000	60.0	教育費	6,587,621	2.6
地方交付税	7,850,000	△ 1.3	災害復旧費	362,650	165.4
交通安全対策特別交付金	10,000	△ 23.1	公債費	3,984,031	△ 7.4
分担金及び負担金	380,980	△ 5.7	予備費	30,000	0.0
使用料及び手数料	565,529	△ 0.0			
国庫支出金	3,896,435	7.9			
県支出金	2,290,321	7.1			
財産収入	302,122	△ 39.8			
寄附金	1,800,301	80.0			
繰入金	1,284,756	△ 14.5			
繰越金	500,000	0.0			
諸収入	1,048,895	18.1			
市 債	4,495,100	38.9			
歳入合計	39,493,000	6.5	歳出合計	39,493,000	6.5

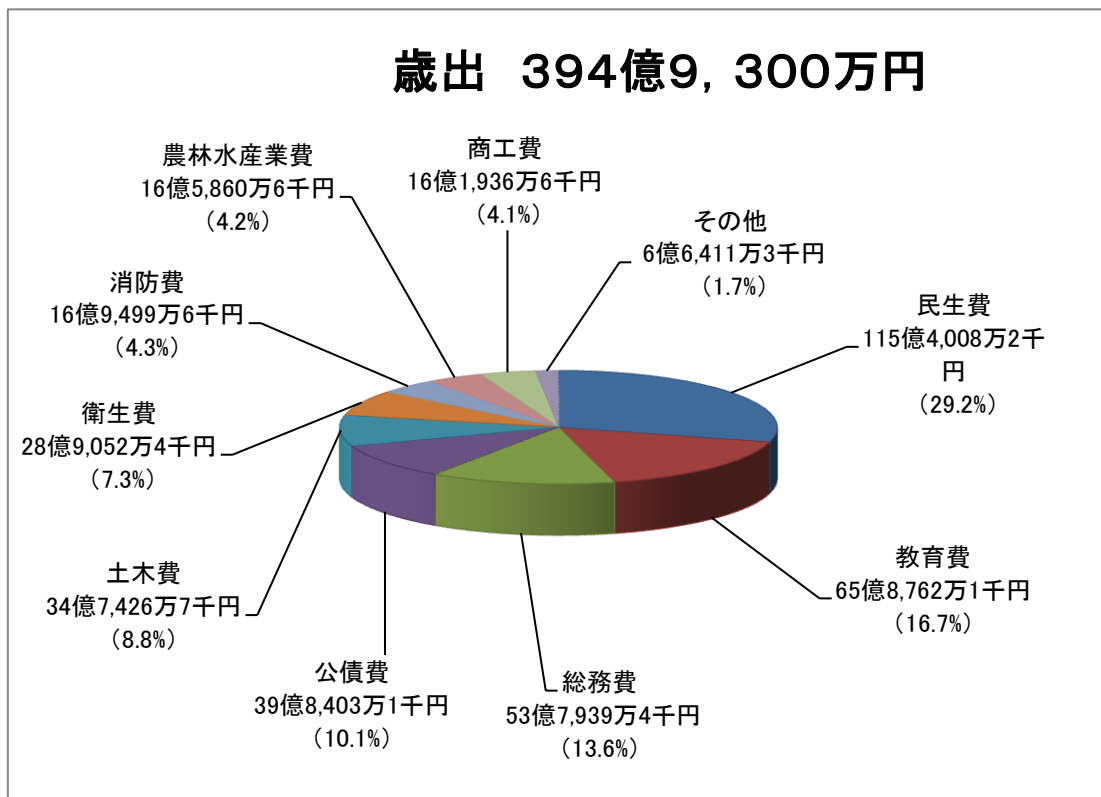
令和元年度一般会計当初予算(構成図)

総額394億9,300万円

歳入



歳出



5 年度別の市税決算状況

(単位：千円、%)

区 分	平成26年度			平成27年度			平成28年度			平成29年度			平成30年度		
	調定額	収入額	収納率	調定額	収入額	収納率	調定額	収入額	収納率	調定額	収入額	収納率	調定額	収入額	収納率
市 民 税	5,658,002	5,336,409 5,336,529	94.3 94.3	6,366,501	6,088,880 6,090,168	95.6 95.7	5,713,372	5,481,565 5,481,580	95.9 95.9	5,739,110	5,534,252 5,534,273	96.4 96.4	5,782,565	5,611,358 5,611,368	97.0 97.0
個人分	4,431,416	4,117,269 4,117,389	92.9 92.9	4,472,991	4,203,100 4,204,388	94.0 94.0	4,501,202	4,273,897 4,273,912	95.0 95.0	4,551,377	4,350,176 4,350,197	95.6 95.6	4,591,501	4,422,901 4,422,911	96.3 96.3
現年課税分	4,107,310	4,034,871 4,034,990	98.2 98.2	4,178,073	4,120,964 4,122,252	98.6 98.7	4,246,415	4,197,730 4,197,745	98.9 98.9	4,332,271	4,288,796 4,288,817	99.0 99.0	4,404,427	4,365,538 4,365,548	99.1 99.1
滞納繰越分	324,106	82,398 82,399	25.4 25.4	294,918	82,136 82,136	27.9 27.9	254,787	76,167 76,167	29.9 29.9	219,106	61,380 61,380	28.0 28.0	187,074	57,363 57,363	30.7 30.7
法人分	1,226,586	1,219,140	99.4	1,893,510	1,885,780	99.6	1,212,170	1,207,668	99.6	1,187,733	1,184,076	99.7	1,191,064	1,188,457	99.8
現年課税分	1,219,701	1,216,737	99.8	1,886,620	1,884,035	99.9	1,206,599	1,204,995	99.9	1,183,842	1,182,225	99.9	1,188,321	1,187,332	99.9
滞納繰越分	6,885	2,403	34.9	6,890	1,745	25.3	5,571	2,673	48.0	3,891	1,851	47.6	2,743	1,125	41.0
固 定 資 産 税	6,389,547	5,903,233 5,903,235	92.4 92.4	6,302,295	5,857,667 5,857,702	92.9 92.9	6,390,664	6,012,401 6,012,401	94.1 94.1	6,410,304	6,105,828 6,105,834	95.3 95.3	6,255,204	5,985,991 5,986,043	95.7 95.7
純固定資産税	6,388,404	5,902,090 5,902,092	92.4 92.4	6,300,714	5,856,086 5,856,121	92.9 92.9	6,389,130	6,010,867 6,010,867	94.1 94.1	6,408,787	6,104,311 6,104,317	95.2 95.2	6,253,730	5,984,517 5,984,569	95.7 95.7
現年課税分	5,914,970	5,818,444 5,818,446	98.4 98.4	5,845,542	5,762,649 5,762,684	98.6 98.6	5,972,822	5,907,960 5,907,960	98.9 98.9	6,047,915	5,996,597 5,996,603	99.2 99.2	5,964,945	5,920,858 5,920,910	99.3 99.3
滞納繰越分	473,434	83,646 83,646	17.7 17.7	455,172	93,437 93,437	20.5 20.5	416,308	102,907 102,907	24.7 24.7	360,872	107,714 107,714	29.8 29.8	288,785	63,659 63,659	22.0 22.0
交付金・納付金	1,143	1,143	100.0	1,581	1,581	100.0	1,534	1,534	100.0	1,517	1,517	100.0	1,474	1,474	100.0
軽自動車税	215,825	202,898 202,901	94.0 94.0	221,883	209,956 209,956	94.6 94.6	255,184	242,721 242,721	95.1 95.1	266,753	255,226 255,226	95.7 95.7	273,971	262,053 262,057	95.6 95.7
現年課税分	203,385	199,962 199,965	98.3 98.3	210,322	207,073 207,073	98.5 98.5	244,360	239,869 239,869	98.2 98.2	255,102	251,264 251,264	98.5 98.5	263,248	259,607 259,611	98.6 98.6
滞納繰越分	12,440	2,936 2,936	23.6 23.6	11,561	2,883 2,883	24.9 24.9	10,824	2,852 2,852	26.3 26.3	11,651	3,962 3,962	34.0 34.0	10,723	2,446 2,446	22.8 22.8
市たばこ税	588,708	588,708	100.0	570,044	570,044	100.0	548,977	548,977	100.0	519,553	519,553	100.0	507,439	507,439	100.0
特別土地保有税	0	0	0.0	0	0	0.0	35,475	2,225	6.3	33,250	0	0.0	33,250	0	0.0
現年課税分	0	0	0.0	0	0	0.0	0	0	0.0	0	0	0.0	0	0	0.0
滞納繰越分	0	0	0.0	0	0	0.0	35,475	2,225	6.3	33,250	0	0.0	33,250	0	0.0
入 湯 税	47,477	47,477	100.0	49,257	43,913	89.2	22,621	15,663	69.2	24,753	24,753	100.0	22,321	22,321	100.0
現年課税分	47,477	47,477	100.0	49,257	43,913	89.2	17,277	15,250	88.3	24,753	24,753	100.0	22,321	22,321	100.0
滞納繰越分	0	0	0.0	0	0	0.0	5,344	413	7.7	0	0	0.0	0	0	0.0
都 市 計 画 税	1,003,300	927,730 927,730	92.5 92.5	978,867	909,744 909,749	92.9 92.9	986,708	928,082 928,082	94.1 94.1	991,011	943,793 943,793	95.2 95.2	1,026,790	984,615 984,623	95.9 95.9
現年課税分	929,946	914,770 914,770	98.4 98.4	908,092	895,215 895,220	98.6 98.6	922,067	912,104 912,104	98.9 98.9	935,011	927,078 927,078	99.2 99.2	981,999	974,741 974,749	99.3 99.3
滞納繰越分	73,354	12,960 12,960	17.7 17.7	70,775	14,529 14,529	20.5 20.5	64,641	15,978 15,978	24.7 24.7	56,000	16,715 16,715	29.8 29.8	44,791	9,874 9,874	22.0 22.0
合 計	13,902,859	13,006,455 13,006,580	93.6 93.6	14,488,847	13,680,204 13,681,532	94.4 94.4	13,953,001	13,231,634 13,231,649	94.8 94.8	13,984,734	13,383,405 13,383,432	95.7 95.7	13,901,540	13,373,777 13,373,851	96.2 96.2
現年課税分	13,012,640	12,822,112 12,822,236	98.5 98.5	13,649,531	13,485,474 13,486,802	98.8 98.8	13,160,051	13,028,419 13,028,434	99.0 99.0	13,299,964	13,191,783 13,191,810	99.2 99.2	13,334,174	13,239,310 13,239,384	99.3 99.3
滞納繰越分	890,219	184,343 184,344	20.7 20.7	839,316	194,730 194,730	23.2 23.2	792,950	203,215 203,215	25.6 25.6	684,770	191,622 191,622	28.0 28.0	567,366	134,467 134,467	23.7 23.7

※ 収入額下段は還付未済額含む。

6 市税調定額（現年度分）に関する調

（単位：千円、％）

区分 年度	市民税				固定資産税		軽自動車税		市たばこ税		特別土地保有税		入湯税		都市計画税		合計	
	個人 調定額	前年比	法人 調定額	前年比	交付金含 調定額	前年比	現年度 調定額	前年比	現年度 調定額	前年比	現年度 調定額	前年比	現年度 調定額	前年比	現年度 調定額	前年比	現年度 調定額	前年比
2 2	3,876,029	△ 12.2	1,070,609	46.1	6,104,051	0.1	186,743	1.4	477,310	3.7		皆減	49,613	△ 14.1	968,332	1.3	12,732,687	△ 1.3
2 3	3,807,162	△ 1.8	1,139,507	6.4	6,154,094	0.8	190,310	1.9	548,062	14.8			58,342	17.6	974,989	0.7	12,872,466	1.1
2 4	4,083,225	7.3	1,213,985	6.5	5,844,753	△ 5.0	194,052	2.0	533,435	△ 2.7			51,393	△ 11.9	909,321	△ 6.7	12,830,165	△ 0.3
2 5	4,127,474	1.1	1,168,857	△ 3.7	5,889,617	0.8	198,554	2.3	599,644	12.4			50,651	△ 1.4	920,724	1.3	12,955,521	1.0
2 6	4,107,310	△ 0.5	1,219,701	4.3	5,916,113	0.4	203,385	2.4	588,708	△ 1.8			47,477	△ 6.3	929,946	1.0	13,012,640	0.4
2 7	4,178,073	1.7	1,886,620	54.7	5,847,123	△ 1.2	210,322	3.4	570,044	△ 3.2			49,257	3.7	908,092	△ 2.4	13,649,531	4.9
2 8	4,246,415	1.6	1,206,599	△ 36.0	5,974,356	2.2	244,360	16.2	548,977	△ 3.7			17,277	△ 64.9	922,067	1.5	13,160,051	△ 3.6
2 9	4,332,271	2.0	1,183,842	△ 1.9	6,049,433	1.3	255,102	4.4	519,553	△ 5.4			24,753	43.3	935,011	1.4	13,299,965	1.1
3 0	4,404,427	1.7	1,188,321	0.4	5,966,419	△ 1.4	263,248	3.2	507,439	△ 2.3			22,321	△ 9.8	981,999	5.0	13,334,174	0.3

7 市民一人当たりの税額

(単位：円)

区分	平成21年度	平成22年度	平成23年度	平成24年度	平成25年度
個人市民税	47,194	41,548	40,986	44,230	45,068
法人市民税	7,833	11,476	12,267	13,150	12,763
純固定資産税	65,139	65,415	66,238	63,297	64,309
軽自動車税	1,968	2,002	2,049	2,102	2,168
市たばこ税	4,921	5,116	5,900	5,778	6,548
特別土地保有税	24				
入湯税	617	532	628	557	553
都市計画税	10,213	10,380	10,496	9,850	10,053
合計	137,909	136,469	138,564	138,964	141,462

区分	平成26年度	平成27年度	平成28年度	平成29年度	平成30年度
個人市民税	45,107	46,166	47,351	48,658	49,764
法人市民税	13,395	20,846	13,454	13,296	13,427
純固定資産税	64,972	64,607	66,619	67,944	67,413
軽自動車税	2,234	2,324	2,725	2,865	2,974
市たばこ税	6,465	6,299	6,122	5,835	5,733
特別土地保有税					
入湯税	521	544	193	278	252
都市計画税	10,213	10,034	10,282	10,501	11,095
合計	142,907	150,820	146,746	149,377	150,658

※ 現年課税分最終調定額をその年度末の住民基本台帳及び外国人登録の人口で除した数値

8 世帯当たりの税額

(単位：円)

区分	平成21年度	平成22年度	平成23年度	平成24年度	平成25年度
個人市民税	132,084	115,190	112,518	120,289	121,072
法人市民税	21,923	31,817	33,677	35,763	34,286
純固定資産税	182,307	181,360	181,843	172,147	172,762
軽自動車税	5,508	5,550	5,624	5,717	5,824
市たばこ税	13,772	14,185	16,198	15,715	17,590
特別土地保有税	68				
入湯税	1,728	1,474	1,724	1,514	1,486
都市計画税	28,583	28,777	28,815	26,788	27,008
合計	385,973	378,353	380,399	377,933	380,028

区分	平成26年度	平成27年度	平成28年度	平成29年度	平成30年度
個人市民税	119,768	120,984	122,238	123,924	124,482
法人市民税	35,566	54,630	34,733	33,864	33,585
純固定資産税	172,512	169,314	171,978	173,044	168,629
軽自動車税	5,931	6,090	7,034	7,297	7,440
市たばこ税	17,167	16,507	15,803	14,862	14,342
特別土地保有税					
入湯税	1,384	1,426	497	708	631
都市計画税	27,117	26,296	26,543	26,746	27,754
合計	379,445	395,247	378,826	380,445	376,863

※ 現年課税分最終調定額をその年度末の住民基本台帳及び外国人登録の世帯数で除した数値

9 令和元年度市税当初予算額

(単位：千円、%)

区分	平成30年度予算額	令和元年度予算額	構成比	前年度予算との比較	
				増減額	前年比
市 民 税	5,194,839	5,237,904	41.6	43,065	0.8
個 人	4,141,877	4,155,609	33.0	13,732	0.3
法 人	1,052,962	1,082,295	8.6	29,333	2.8
固 定 資 産 税	5,590,951	5,615,314	44.6	24,363	0.4
純固定	5,589,457	5,613,884	44.6	24,427	0.4
交付金	1,494	1,430	0.0	△ 64	△ 4.3
軽 自 動 車 税	248,085	270,757	2.1	22,672	9.1
市 た ば こ 税	477,717	487,024	3.9	9,307	1.9
特 別 土 地 保 有 税	1	1	0.0	0	0.0
入 湯 税	20,765	21,115	0.2	350	1.7
都 市 計 画 税	961,642	968,336	7.7	6,694	0.7
合 計	12,494,000	12,600,451	100.0	106,451	0.9

市 民 税



シンボルマーク

刃物をモチーフに、人と人とのふれあい、豊かな自然、交通網の結節点等を表現し、21世紀へ伸びる発展的で斬新なイメージをデザインしたものです。（平成6年9月9日制定）

10 個人の市・県民税に関する調

(単位：人、千円、%)

区分	年度	納税義務者数	前年比	市 民 税					県 民 税					合 計				
				所得割額	均等割額	計	前年比	構成比	所得割額	均等割額	計	前年比	構成比	所得割額	均等割額	計	前年比	構成比
普通徴収	平成27年度	13,561	△ 5.6	1,030,457	47,094	1,077,551	△ 2.7	59.9	686,871	33,620	720,491	△ 2.7	40.1	1,717,328	80,714	1,798,042	△ 2.7	100
	平成28年度	12,927	△ 4.7	998,657	45,159	1,043,816	△ 3.1	59.9	665,646	32,227	697,873	△ 3.1	40.1	1,664,303	77,386	1,741,689	△ 3.1	100
	平成29年度	12,550	△ 2.9	997,374	43,868	1,041,242	△ 0.2	59.9	664,813	31,310	696,123	△ 0.3	40.1	1,662,187	75,178	1,737,365	△ 0.2	100
	平成30年度	12,092	△ 3.6	1,011,656	42,058	1,053,714	1.2	59.9	674,338	30,020	704,358	1.2	40.1	1,685,994	72,078	1,758,072	1.2	100
	令和元年度	11,729	△ 3.0	988,419	40,825	1,029,244	△ 2.3	59.9	658,862	29,139	688,001	△ 2.3	40.1	1,647,281	69,964	1,717,245	△ 2.3	100
特別徴収	平成27年度	30,848	3.4	2,970,253	107,124	3,077,377	4.4	59.9	1,979,505	76,535	2,056,040	4.4	40.1	4,949,758	183,659	5,133,417	4.4	100
	平成28年度	31,944	3.6	3,064,528	110,650	3,175,178	3.2	59.9	2,042,306	79,064	2,121,370	3.2	40.1	5,106,834	189,714	5,296,548	3.2	100
	平成29年度	32,649	2.2	3,147,650	113,386	3,261,036	2.7	59.9	2,097,688	81,014	2,178,702	2.7	40.1	5,245,338	194,400	5,439,738	2.7	100
	平成30年度	33,199	1.7	3,202,390	115,257	3,317,647	1.7	59.9	2,134,172	82,347	2,216,519	1.7	40.1	5,336,562	197,604	5,534,166	1.7	100
	令和元年度	33,901	2.1	3,287,828	117,718	3,405,546	2.6	59.9	2,191,096	84,106	2,275,202	2.6	40.1	5,478,924	201,824	5,680,748	2.6	100
合計	平成27年度	44,409	0.5	4,000,710	154,218	4,154,928	2.0	59.9	2,666,376	110,155	2,776,531	2.3	40.1	6,667,086	264,373	6,931,459	2.1	100
	平成28年度	44,871	1.0	4,063,185	155,809	4,218,994	1.5	59.9	2,707,952	111,291	2,819,243	4.0	40.1	6,771,137	267,100	7,038,237	4.0	100
	平成29年度	45,199	0.7	4,145,024	157,254	4,302,278	2.0	59.9	2,762,501	112,324	2,874,825	3.5	40.1	6,907,525	269,578	7,177,103	2.0	100
	平成30年度	45,291	0.2	4,214,046	157,315	4,371,361	1.6	59.9	2,808,510	112,367	2,920,877	3.6	40.1	7,022,556	269,682	7,292,238	1.6	100
	令和元年度	45,630	0.7	4,276,247	158,543	4,434,790	1.5	59.9	2,849,958	113,245	2,963,203	3.1	40.1	7,126,205	271,788	7,397,993	1.5	100

(資料 個人の県民税の賦課状況報告書)

1.1 令和元年度納税義務者に関する調

(単位：人、千円)

区分 所得者区分	均等割のみを納める者		所得割のみを納める者		均等割と所得割を納める者			合計				
	納税義務者数 A	均等割額 B	納税義務者数 C	所得割額 D	納税義務者数 E	均等割額 F	所得割額 G	均等割を納める者		所得割を納める者		納税義務者数 A+C+E
								納税義務者数 (A+E)H	均等割額 (B+F)I	納税義務者数 (C+E)J	所得割額 (D+G)K	
給与所得者	2,463	8,620	—	—	33,946	118,811	3,647,611	36,409	127,431	33,946	3,647,611	36,409
営業等所得者	438	1,533	—	—	2,022	7,077	270,625	2,460	8,610	2,022	270,625	2,460
農業所得者	16	56	—	—	49	172	8,013	65	228	49	8,013	65
その他の所得者	1,698	5,943	—	—	4,850	16,975	352,014	6,548	22,918	4,850	352,014	6,548
家屋敷等のみ	1	4	—	—				1	4	—	—	1
合計	4,616	16,156	—	—	40,867	143,035	4,278,263	45,483	159,191	40,867	4,278,263	45,483

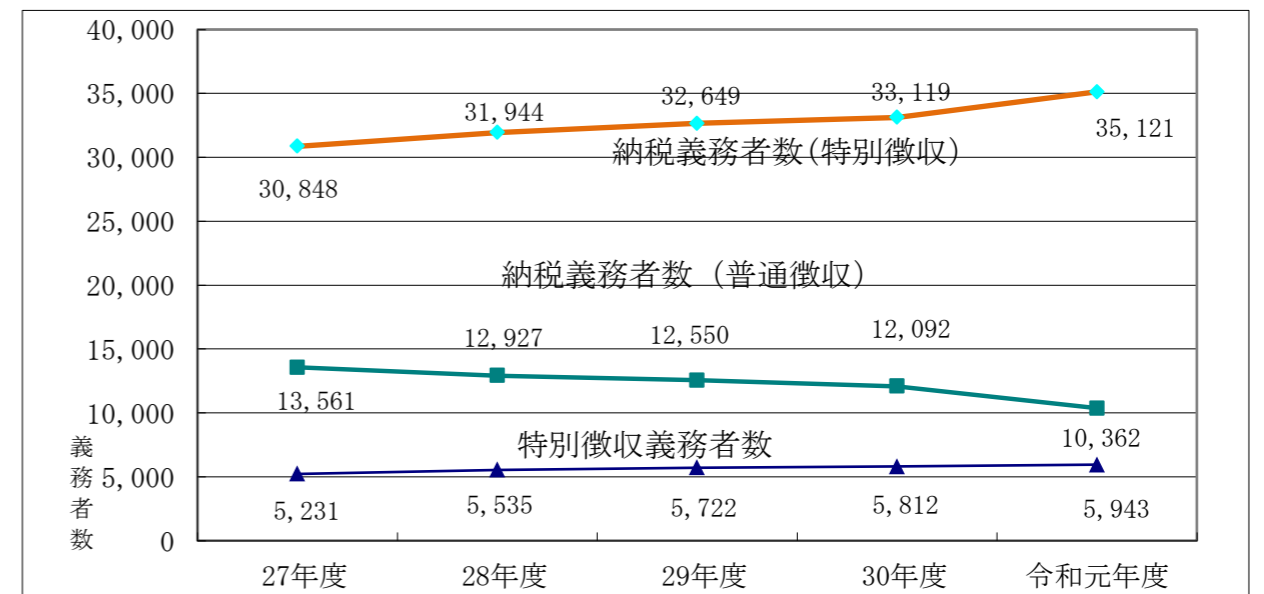
(資料 市町村税課税状況等の調)

1.2 年度別特別徴収義務者に関する調

(単位：件)

平成27年度 (うち年金特徴)	5,240 (9)
平成28年度 (うち年金特徴)	5,545 (10)
平成29年度 (うち年金特徴)	5,729 (7)
平成30年度 (うち年金特徴)	5,820 (8)
令和元年度 (うち年金特徴)	5,952 (9)

(資料 市町村税課税状況等の調)



1.3 所得者区分別の所得割額等に関する調

(単位：人、千円、%)

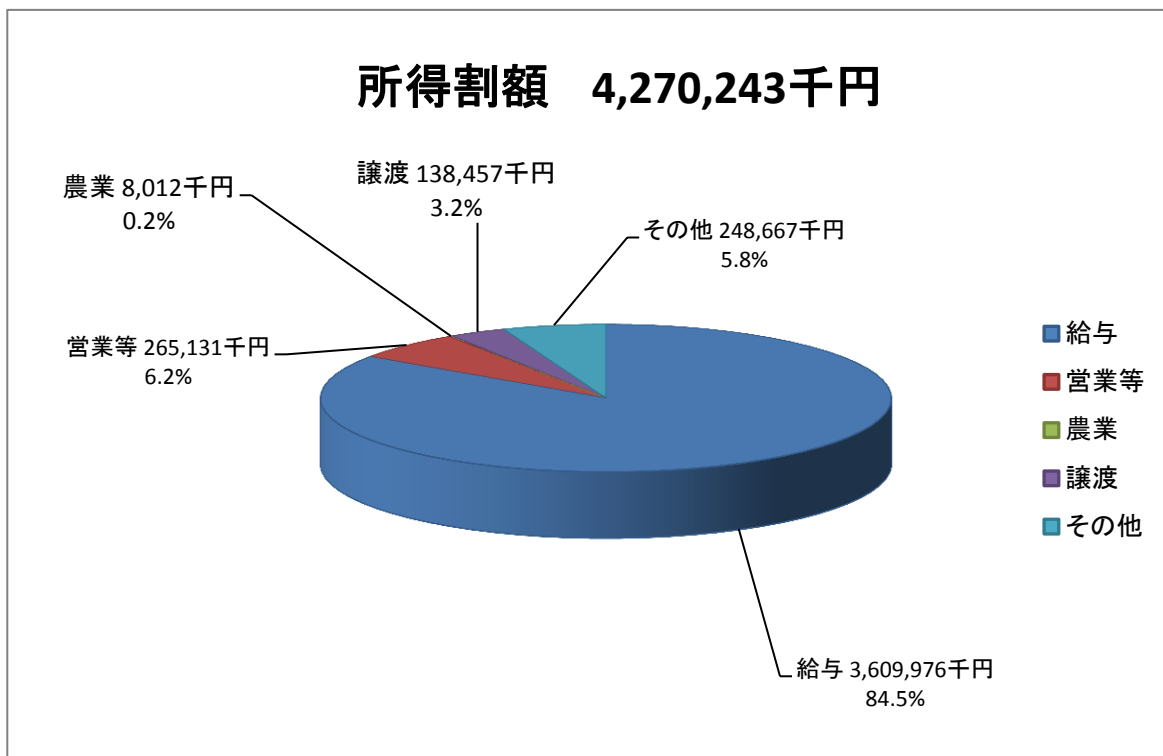
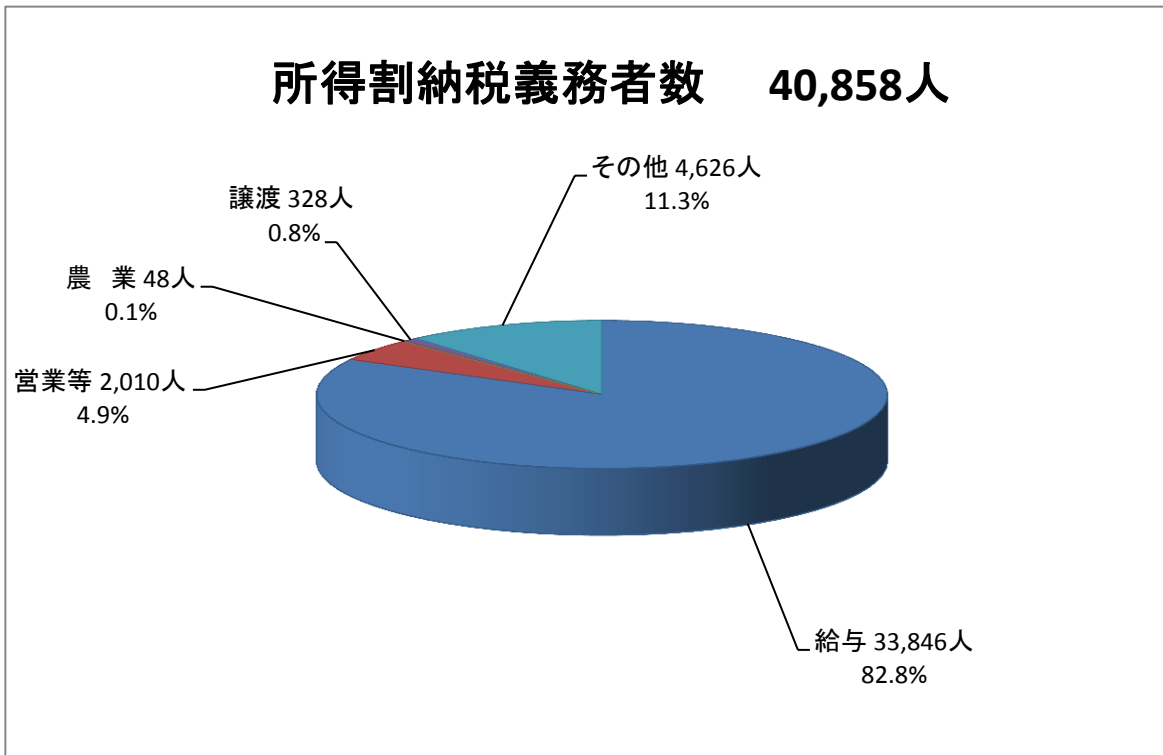
所得者区分	年度	納税 義務者数	総所得金額等	課税標準額	算出税額	所得割額	平均 税率
給 与	平成27	32,614	95,159,308	58,692,438	3,520,314	3,390,643	6.0
	平成28	32,787	97,015,825	59,951,054	3,595,917	3,439,623	6.0
	平成29	33,049	98,916,053	61,169,280	3,668,811	3,494,060	6.0
	平成30	33,220	100,337,524	62,199,030	3,730,587	3,537,490	6.0
	令和元	33,846	103,082,811	63,922,292	3,833,943	3,609,976	6.0
営 業 等	平成27	2,121	6,877,598	4,279,417	256,680	248,685	6.0
	平成28	2,140	7,159,590	4,543,633	272,530	261,783	6.0
	平成29	2,117	7,288,500	4,653,616	279,129	266,891	6.0
	平成30	2,048	7,271,140	4,723,793	283,346	269,059	6.0
	令和元	2,010	7,184,184	4,667,367	279,962	265,131	6.0
農 業	平成27	38	115,103	58,548	3,684	3,394	6.3
	平成28	52	166,992	100,241	6,403	6,122	6.4
	平成29	57	220,127	141,192	8,891	8,586	6.3
	平成30	48	206,843	134,523	8,465	8,217	6.3
	令和元	48	198,257	129,310	8,280	8,012	6.4
譲 渡	平成27	332	1,243,396	2,517,253	102,993	97,675	4.1
	平成28	345	1,305,875	2,626,751	106,741	100,077	4.1
	平成29	330	1,339,310	3,229,562	125,742	118,456	3.9
	平成30	400	2,013,490	3,512,205	151,776	139,478	4.3
	令和元	328	1,993,530	3,370,271	152,020	138,457	4.5
そ の 他	平成27	4,530	8,420,318	4,499,502	269,787	253,178	6.0
	平成28	4,563	8,441,648	4,456,596	267,210	250,040	6.0
	平成29	4,692	8,570,735	4,518,804	270,938	253,949	6.0
	平成30	4,635	8,586,738	4,557,978	273,430	254,821	6.0
	令和元	4,626	8,493,054	4,470,556	268,043	248,667	6.0
合 計	平成27	39,635	111,815,723	70,047,158	4,153,458	3,993,575	5.9
	平成28	39,887	114,089,930	71,678,275	4,248,801	4,057,645	5.9
	平成29	40,245	116,334,725	73,712,454	4,353,511	4,141,942	5.9
	平成30	40,351	118,415,735	75,127,529	4,447,604	4,209,065	5.9
	令和元	40,858	120,951,836	76,559,796	4,542,248	4,270,243	5.9

(注) 所得者区分「譲渡」には、先物取引に係る雑所得分を含む。

平均税率＝算出税額÷課税標準額

(資料 市町村税課税状況等の調)

令和元年度所得区分別の構成図



1.4 課税標準額段階別の所得割額等に関する調

(単位：人、千円)

区 分	納 税 義務者数	総 所 得 金 額 等				所得控除額	算 出 税 額				税 額 控除額	所得割額
		総 所 得 山林所得	譲渡所得	株式等に係 る譲渡所得	計		総 所 得 山林所得	譲渡所得	株式等に 係る譲渡 所得等分	計		
平成 2 6 年 度	39,775	109,859,683	1,468,197	159,393	111,487,273	42,450,070	4,044,977	43,570	3,893	4,092,440	147,897	3,931,152
平成 2 7 年 度	39,510	109,777,272	1,379,892	431,644	111,588,808	42,821,389	4,018,827	40,098	9,005	4,067,930	139,607	3,910,355
平成 2 8 年 度	39,635	111,815,723	1,392,466	275,750	113,483,939	43,436,781	4,104,458	40,831	8,169	4,153,458	142,809	3,993,575
平成 2 9 年 度	39,887	114,089,930	1,474,066	266,909	115,830,905	44,152,630	4,197,880	43,002	7,919	4,248,801	175,609	4,057,645
平成 3 0 年 度	40,245	116,334,725	1,597,662	699,449	118,631,836	44,919,382	4,285,976	46,638	20,897	4,353,511	199,011	4,141,942
令和元年度	40,867	120,951,836	1,332,615	460,574	122,745,025	46,186,229	4,487,377	41,275	13,596	4,542,248	254,696	4,270,243
(令和元年度内訳)												
10万円以下の金額	2,019	1,268,226	632,342	79,705	1,980,273	1,213,349	6,126	19,204	2,173	27,503	2,897	24,547
10万円を超え												
100万円以下	14,211	19,370,550	182,267	21,990	19,574,807	11,623,865	464,238	5,577	659	470,474	38,982	424,423
100万円を超え												
200万円以下	11,913	30,220,504	115,591	16,574	30,352,669	12,796,687	1,045,001	3,466	497	1,048,964	71,313	974,464
200万円を超え												
300万円以下	6,748	25,884,139	145,694	28,551	26,058,384	9,468,314	984,796	4,445	856	990,097	58,846	930,234
300万円を超え												
400万円以下	3,092	15,967,894	126,138	10,609	16,104,641	5,305,570	639,610	3,458	317	643,385	19,455	623,626
400万円を超え												
550万円以下	1,590	10,282,210	39,681	23,464	10,345,355	3,038,317	434,564	1,191	704	436,459	12,602	422,944
550万円を超え												
700万円以下	442	3,592,209	8,272	0	3,600,481	877,519	162,863	248	0	163,111	6,409	156,309
700万円を超え												
1,000万円以下	397	4,088,060	17,359	7,026	4,112,445	813,496	196,461	663	212	197,336	10,221	186,676
1,000万円を												
超える金額	455	10,278,044	65,271	272,655	10,615,970	1,049,112	553,718	3,023	8,178	564,919	33,971	527,020

(注) 「譲渡所得」には、先物取引に係る雑所得分を含む。

(資料 市町村税課税状況等の調)

1 5 退職所得の分離課税に係る所得割額等に関する調

(単位：千円、%)

区 分		4月～7月	8月～11月	12月～3月	合 計
平成 26 年度	税 額	16,471	3,821	5,712	26,004
	月別構成比	63.3	14.7	22.0	100.0
	前年比	△ 45.3	△ 44.3	24.8	△ 37.4
平成 27 年度	税 額	17,756	4,416	8,920	31,092
	月別構成比	57.1	14.2	28.7	100.0
	前年比	7.8	15.6	56.2	19.6
平成 28 年度	税 額	10,605	15,581	5,452	31,638
	月別構成比	33.5	49.2	17.2	100.0
	前年比	△ 40.3	252.8	△ 38.9	1.8
平成 29 年度	税 額	12,135	3,115	6,164	21,414
	月別構成比	56.7	14.5	28.8	100.0
	前年比	14.4	△ 80.0	13.1	△ 32.3
平成 30 年度	税 額	18,146	5,822	2,881	26,849
	月別構成比	67.6	21.7	10.7	100.0
	前年比	49.5	86.9	△ 53.3	25.4

(資料 市町村税課税状況等の調)

16 法人市民税の納税義務者に関する調

(単位：人)

区 分		年 度				
		平成27年度	平成28年度	平成29年度	平成30年度	令和元年度
地方税法第三百二十二条第一項に該当する法人	1号法人	1,927	1,907	1,886	1,953	1,767
	2号法人	20	19	19	17	19
	3号法人	296	303	316	320	311
	4号法人	46	48	50	49	49
	5号法人	85	79	84	85	82
	6号法人	18	20	23	21	25
	7号法人	84	91	96	99	99
	8号法人	5	4	4	5	5
	9号法人	15	15	14	14	14
合 計		2,496	2,486	2,492	2,563	2,371

(注) 平成21年度：地方税法改正により号数区分変更

(資料 市町村税課税状況等の調)

17 法人市民税の月別調定額等に関する調（現年課税分）

（単位：千円、％）

区分		4月	5月	6月	7月	8月	9月	10月	11月	12月	1月	2月	3月	合計
平成26年度	均等割額	8,005	33,790	50,317	17,719	14,790	13,502	19,087	47,907	10,739	6,504	11,943	11,298	245,601
	税割額	11,203	73,323	229,735	58,292	60,785	61,700	26,737	224,307	40,362	47,376	55,959	66,993	956,772
	計	19,208	107,113	280,052	76,011	75,575	75,202	45,824	272,214	51,101	53,880	67,902	78,291	1,202,373
	月別構成比	1.6	8.9	23.3	6.3	6.3	6.3	3.8	22.6	4.3	4.5	5.6	6.5	100.0
	前年比	△ 41.8	△ 20.1	7.2	16.1	20.8	6.1	26.8	9.7	21.6	△ 3.3	11.4	△ 14.3	3.5
平成27年度	均等割額	9,048	32,405	46,024	21,900	14,901	13,275	17,874	46,424	12,815	6,846	12,326	12,250	246,088
	税割額	20,392	79,498	335,517	53,326	511,923	47,859	27,547	190,402	63,448	17,297	198,710	84,541	1,630,460
	計	29,440	111,903	381,541	75,226	526,824	61,134	45,421	236,826	76,263	24,143	211,036	96,791	1,876,548
	月別構成比	1.6	6.0	20.3	4.0	28.1	3.3	2.4	12.6	4.1	1.3	11.2	5.2	100.0
	前年比	53.3	4.5	36.2	△ 1.0	597.1	△ 18.7	△ 0.9	△ 13.0	49.2	△ 55.2	210.8	23.6	56.1
平成28年度	均等割額	9,602	35,717	43,726	18,246	17,016	13,301	18,517	47,771	11,311	7,220	12,182	11,679	246,288
	税割額	15,500	79,953	289,612	23,594	44,990	64,802	23,587	225,177	40,421	36,048	40,583	48,176	932,443
	計	25,102	115,670	333,338	41,840	62,006	78,103	42,104	272,948	51,732	43,268	52,765	59,855	1,178,731
	月別構成比	2.1	9.8	28.3	3.5	5.3	6.6	3.6	23.2	4.4	3.7	4.5	5.1	100.0
	前年比	△ 14.7	3.4	△ 12.6	△ 44.4	△ 88.2	27.8	△ 7.3	15.3	△ 32.2	79.2	△ 75.0	△ 38.2	△ 37.2
平成29年度	均等割額	9,001	35,557	49,286	16,332	15,660	13,527	18,874	45,349	10,658	6,597	11,924	12,995	245,760
	税割額	15,322	77,231	204,828	46,033	50,819	63,918	18,182	220,666	47,735	17,606	54,119	112,707	929,166
	計	24,323	112,788	254,114	62,365	66,479	77,445	37,056	266,015	58,393	24,203	66,043	125,781	1,175,005
	月別構成比	2.1	9.6	21.6	5.3	5.7	6.6	3.2	22.6	5.0	2.1	5.6	10.7	100.0
	前年比	△ 3.1	△ 2.5	△ 23.8	49.1	7.2	△ 0.8	△ 12.0	△ 2.5	12.9	△ 44.1	25.2	110.1	△ 0.3
平成30年度	均等割額	9,104	35,104	47,024	21,366	16,350	14,595	19,079	47,447	12,063	6,803	11,912	12,137	252,984
	税割額	13,585	96,201	217,962	48,788	47,007	91,256	21,351	240,498	28,409	34,470	46,520	35,727	921,774
	計	22,689	131,305	264,986	70,154	63,357	105,851	40,430	287,945	40,472	41,273	58,432	47,864	1,174,758
	月別構成比	1.9	11.2	22.6	6.0	5.4	9.0	3.4	24.5	3.4	3.5	5.0	4.1	100.0
	前年比	△ 6.7	16.4	4.3	12.5	△ 4.7	36.7	9.1	8.2	△ 30.7	70.5	△ 11.5	△ 61.9	△ 0.0

固定資産税 都市計画税



イメージキャラクター

「関*はもみん」

このキャラクターは、ウサギをモチーフに、耳は関市の代表的産業の刃物で未来を切り開くイメージからハサミになっており、新芽のしっぽをつけて新たな発展を表現して、関市とともにキャラクターも育ってほしいという願いが込められています。

(平成22年1月1日制定)

18 固定資産税・都市計画税等に関する調（当初）

（単位：人、円、％）

（単位：人、円、％）

区分	年 度	平成28年度		平成29年度		平成30年度		令和元年度		
	科 目	固定資産税	都市計画税	固定資産税	都市計画税	固定資産税	都市計画税	固定資産税	都市計画税	
納税義務者数		40,577	31,794	40,698	31,895	40,888	34,856	40,904	34,903	
課税標準額	土 地	137,491,552,756	152,399,682,613	136,741,379,027	151,771,040,157	134,692,207,802	160,356,568,999	133,783,253,776	159,512,806,698	
	家 屋	180,045,866,738	155,793,522,995	185,262,502,370	160,643,572,090	180,613,469,453	168,601,669,839	185,866,667,669	173,663,735,647	
	償却資産	市長決定	70,360,172,431	0	72,397,046,909	0	75,728,965,954	0	81,181,663,383	0
		配分	41,927,014,070	0	41,009,973,718	0	40,527,520,142	0	40,440,428,499	0
		小 計	112,287,186,501	0	113,407,020,627	0	116,256,486,096	0	121,622,091,882	0
	計		429,824,605,995	308,193,205,608	435,410,902,024	312,414,612,247	431,562,163,351	328,958,238,838	441,272,013,327	333,176,542,345
算出税額	土 地	1,924,067,324	456,401,866	1,937,919,341	455,290,080	1,908,589,702	481,040,439	1,872,198,412	477,686,639	
	家 屋	2,452,540,961	466,565,634	2,557,386,688	481,906,329	2,492,529,036	505,782,159	2,530,144,713	520,063,861	
	償却資産	市長決定	984,630,215	0	1,026,021,811	0	1,073,080,076	0	1,136,077,775	0
		配分	586,949,700	0	574,116,800	0	567,367,000	0	566,150,900	0
		小 計	1,571,579,915	0	1,600,138,611	0	1,640,447,076	0	1,702,228,675	0
	計		5,948,188,200	922,967,500	6,095,444,640	937,196,409	6,041,565,814	986,822,598	6,104,571,800	997,750,500
新築住宅等軽減額		67,046,389	0	68,181,293	0	66,756,679	7,534	70,914,429	0	
年 税 額		5,881,141,811	922,967,500	6,027,263,347	937,196,409	5,974,809,135	986,815,064	6,033,657,371	997,750,500	
前 年 比		0.6	1.5	2.5	1.5	△ 0.9	5.3	1.0	1.1	

19 令和元年度土地に関する調

(単位：㎡、千円、筆、円)

区分 地目	地積				決定価格			課税標準額	筆数				単位当たり価格		
	非課税地積	評価総地積	免税点未満	免税点以上	総額	免税点未満	免税点以上		非課税地筆数	評価総筆数	免税点未満	免税点以上	平均価格	最高価格	
田	一般田	255,078	21,025,519	1,356,264	19,669,255	2,218,036	133,262	2,084,774	2,212,053	1,671	28,355	2,630	25,725	105	147
	宅地介在田等	34,237	152,453	0	152,453	987,169	0	987,169	689,648	72	338	0	338	6,475	15,301
畑	一般畑	124,255	8,031,458	1,004,831	7,026,627	350,566	38,719	311,847	350,301	1,419	26,877	3,889	22,988	44	81
	宅地介在畑等	400	107,851	1,051	106,800	683,147	2,509	680,638	476,445	7	480	15	465	6,334	16,552
宅地	小規模住宅用地		6,190,793	172,593	6,018,200	102,617,934	1,199,595	101,418,339	17,101,377		50,456	2,219	48,237	16,576	49,377
	一般住宅用地		4,699,647	47,575	4,652,072	59,483,359	196,137	59,287,222	19,826,156		38,596	1,201	37,395	12,657	49,377
	商業地等(非住宅用地)		7,013,635	7,392	7,006,243	100,847,979	28,475	100,819,504	70,220,266		17,541	204	17,337	14,379	49,377
	計	1,193,388	17,904,075	227,560	17,676,515	262,949,272	1,424,207	261,525,065	107,147,799	2,756	106,593	3,624	102,969	14,687	49,377
鉱泉地		596	10	0	10	—	0	—	—	5	1	0	1	—	—
池沼		282,477	596,928	19,405	577,523	4,244	138	4,106	4,244	583	346	70	276	7	7
山林	一般山林	11,815,853	147,703,291	19,777,346	127,925,945	1,820,376	234,018	1,586,358	1,820,376	3,052	56,713	11,274	45,439	12	50
	宅地介在山林等	8	0	0	0	0	0	0	0	1	0	0	0	0	0
牧場		0	0	0	0	0	0	0	0	0	0	0	0	0	0
原野		264,977	2,213,061	494,957	1,718,104	18,175	3,787	14,388	18,174	1,003	10,643	2,262	8,381	8	18
雑種地	ゴルフ場用地	51,608	5,011,548	1,105	5,010,443	8,296,500	1,569	8,294,931	5,807,549	12	2,168	13	2,155	1,655	2,233
	遊園地等用地	0	0	0	0	0	0	0	0	0	0	0	0	0	0
	鉄軌道用地	0	93,582	0	93,582	313,572	0	313,572	53,422	0	624	0	624	3,351	6,600
	その他の雑種地	1,119,271	3,656,460	54,331	3,602,129	22,935,395	62,917	22,872,478	15,921,754	2,078	9,196	536	8,660	6,273	38,280
	計	1,170,879	8,761,590	55,436	8,706,154	31,545,467	64,486	31,480,981	21,782,725	2,090	11,988	549	11,439	3,600	38,280
その他		250,691,616								94,391					
合計		265,833,764	206,496,236	22,936,850	183,559,386	300,576,452	1,901,126	298,675,326	134,501,765	107,050	242,334	24,313	218,021	1,456	

(資料 土地に関する概要調書報告書)

※鉱泉地の決定価格、課税標準額は算入していません。

20 令和元年度家屋に関する調

(単位：棟、㎡、千円、円)

区 分	棟 数			床 面 積			決 定 価 格			単 位 当 り 価 格				
	総 数 (イ)	免税点未満 (ロ)	免税点以上 (ハ)	総 数 (ニ)	免税点未満 (ホ)	免税点以上 (ヘ)	総 数 (ト)	免税点未満 (チ)	免税点以上 (リ)	(ト)／(ニ)	(チ)／(ホ)	(リ)／(ヘ)		
用 途	木 造	専 用 住 宅	27,659	1,251	26,408	3,339,116	93,048	3,246,068	71,394,885	118,739	71,276,146	21,381	1,276	21,958
		共 同 住 宅 ・ 寄 宿 舎	231	1	230	63,786	63	63,723	2,311,283	191	2,311,092	36,235	3,032	36,268
	併 用 住 宅	住 宅 部 分	837	39	798	73,793	1,824	71,969	1,063,633	3,156	1,060,477	14,414	1,730	14,735
		そ の 他 の 用 の 部 分	837	39	798	25,971	495	25,476	407,129	717	406,412	15,676	1,448	15,953
		小 計	837	39	798	99,764	2,319	97,445	1,470,762	3,873	1,466,889	14,742	1,670	15,054
	造	旅 館 ・ 料 亭 ・ ホ テ ル	27	0	27	5,371	0	5,371	80,770	0	80,770	15,038	—	15,038
		事 務 所 ・ 銀 行 ・ 店 舗	861	77	784	81,014	5,399	75,615	1,312,315	7,953	1,304,362	16,199	1,473	17,250
		病 院	31	0	31	5,306	0	5,306	239,268	0	239,268	45,094	—	45,094
		工 場 ・ 倉 庫	1,373	164	1,209	82,307	5,494	76,813	474,113	8,730	465,383	5,760	1,589	6,059
		土 蔵	1,263	310	953	46,837	9,958	36,879	98,520	11,246	87,274	2,103	1,129	2,366
附 属 家		9,215	1,871	7,344	300,659	44,939	255,720	1,312,462	55,549	1,256,913	4,365	1,236	4,915	
小 計		41,497	3,713	37,784	4,024,160	161,220	3,862,940	78,694,378	206,281	78,488,097	19,555	1,280	20,318	
別 非 木 造	事 務 所 ・ 店 舗 ・ 百 貨 店 ・ 銀 行	1,307	10	1,297	494,689	229	494,460	23,761,720	1,283	23,760,437	48,034	5,603	48,053	
	住 宅 ・ ア パ ー ト	6,257	18	6,239	1,058,659	512	1,058,147	32,492,478	2,480	32,489,998	30,692	4,844	30,705	
	ホ テ ル ・ 病 院	59	0	59	50,972	0	50,972	3,605,276	0	3,605,276	70,731	—	70,731	
	工 場 ・ 倉 庫 ・ 市 場	7,944	184	7,760	2,112,055	5,313	2,106,742	45,213,416	18,946	45,194,470	21,407	3,566	21,452	
	そ の 他	5,076	336	4,740	250,517	8,209	242,308	2,814,977	28,140	2,786,837	11,237	3,428	11,501	
	小 計	20,643	548	20,095	3,966,892	14,263	3,952,629	107,887,867	50,849	107,837,018	27,197	3,565	27,282	
構 造 別	木 造	41,497	3,713	37,784	4,024,160	161,220	3,862,940	78,694,378	206,281	78,488,097	19,555	1,280	20,318	
	鉄骨・鉄筋コンクリート造	63	0	63	41,555	0	41,555	2,809,318	0	2,809,318	67,605	—	67,605	
	鉄筋コンクリート造	1,027	1	1,026	298,235	32	298,203	15,979,518	81	15,979,437	53,580	2,531	53,586	
	鉄 骨 造	10,270	38	10,232	2,936,117	1,304	2,934,813	77,464,759	5,573	77,459,186	26,383	4,274	26,393	
	軽 量 鉄 骨 造	7,964	448	7,516	670,050	12,222	657,826	11,366,889	40,914	11,325,975	16,964	3,348	17,217	
	れんが造・コンクリートブロック造	1,304	61	1,243	20,591	705	19,886	260,993	4,281	256,712	12,675	6,072	12,909	
	そ の 他	15	0	15	344	0	344	6,390	0	6,390	18,576	—	18,576	
合 計	62,140	4,261	57,879	7,991,052	175,483	7,815,567	186,582,245	257,130	186,325,115	23,349	1,465	23,840		

(資料 家屋に関する概要調書報告書)

2.1 新增築家屋に関する調

(単位：棟、㎡、円)

(単位：棟、㎡、円)

建築年		平成 26 年			平成 27 年			平成 28 年			平成 29 年			平成 30 年		
種別	区分	棟数	床面積	単位当り 価格	棟数	床面積	単位当り 価格	棟数	床面積	単位当り 価格	棟数	床面積	単位当り 価格	棟数	床面積	単位当り 価格
		木造家屋	専用住宅	320	38,538	72,197	289	33,954	71,858	308	36,376	70,745	307	35,918	74,714	308
共同住宅	2		664	70,136	3	1,420	62,182	7	2,530	63,633	4	1,041	73,662	12	3,935	71,813
併用住宅	8		1,395	64,707	2	464	59,612	3	508	58,010	2	404	60,663	2	339	68,419
料亭・旅館																
事業所・銀行・店舗	13		1,010	60,436	9	790	57,641	7	701	46,583	10	1,551	58,385	11	1,013	67,038
病院	1		151	69,093	1	142	62,423	2	128	68,086	4	748	72,321	1	709	65,262
工場・倉庫	5		376	20,168	10	960	28,863	4	1,115	44,204	5	678	34,351	3	62	45,697
附属家	6		172	37,808	9	236	38,314	13	769	50,239	7	303	53,175	2	37	58,027
小計	355		42,306	71,023	323	37,966	69,720	344	42,127	68,678	339	40,643	73,047	339	40,914	73,990
非木造家屋	事務所・店舗	14	3,608	81,991	15	13,357	67,985	9	4,459	56,455	15	13,278	75,101	11	2,491	62,766
	住宅・アパート	48	7,062	79,794	34	6,932	81,763	32	4,183	75,773	50	6,706	81,640	32	4,382	83,640
	工場・倉庫	40	10,652	54,935	39	19,283	72,283	42	36,545	44,996	29	24,491	65,857	33	28,753	75,604
	病院・ホテル	5	3,097	115,173	2	219	90,434	2	1,008	99,075	0	0	0	0	0	0
	その他	12	432	35,630	11	383	20,013	20	2,488	81,750	14	564	21,168	13	512	32,010
	小計	119	24,851	73,099	101	40,174	72,090	105	48,683	51,688	108	45,039	70,373	89	36,138	75,076
合計	474	67,157	71,791	424	78,140	70,938	449	90,810	59,570	447	85,682	59,570	428	77,052	74,500	

(資料 家屋に関する概要調査報告書)

2 2 令和元年度償却資産に関する調

(単位：千円)

種 類	決 定 価 格	課 税 標 準 額	課税標準額の内訳		
			特例適用 の 物 の	左記以外のもの	
市長が価格等を決定したもの	構 築 物	12,623,443	12,601,537	28,972	12,572,565
	機 械 及 び 装 置	60,862,529	57,983,664	2,067,543	55,916,121
	船 舶	11,336	11,336		11,336
	車 両 及 び 運 搬 具	429,404	429,404		429,404
	工 具 ・ 器 具 及 び 備 品	10,253,823	10,203,955	29,337	10,174,618
	小 計	84,180,535	81,229,896	2,125,852	79,104,044
総務大臣が配分したもの	40,341,278	40,299,409			
知事が配分したもの	171,141	139,980			
合 計	124,692,954	121,669,285			

(資料 償却資産に関する概要調書等報告書)

諸 税



「日本の人口重心があるまち」

2 3 軽自動車税に関する調 (当初)

(単位 台、円、%)

区分	平成27年度			平成28年度			平成29年度			平成30年度			令和元年度			
	台数	税額	前年比	台数	税額	前年比	台数	税額	前年比	台数	税額	前年比	台数	税額	前年比	
原 動 機 付 自 転 車	5 0CC以下	2,435	2,435,000	△ 4.4	2,294	4,588,000	80.1	2,215	4,430,000	△ 3.4	2,070	4,140,000	△ 6.5	1,962	3,924,000	△ 5.2
	9 0CC以下	201	241,200	△ 4.3	198	396,000	57.1	203	406,000	2.5	204	408,000	0.5	203	406,000	△ 0.5
	1 2 5CC以下	332	531,200	11.8	333	799,200	68.2	358	859,200	7.5	374	897,600	4.5	397	952,800	6.1
	ミニカー	77	192,500	1.3	74	273,800	44.1	73	270,100	△ 1.4	70	259,000	△ 4.1	68	251,600	△ 2.9
	小計	3,045	3,399,900	△ 1.9	2,899	6,057,000	74.8	2,849	5,965,300	△ 1.5	2,718	5,704,600	△ 4.4	2,630	5,534,400	△ 3.0
軽 自 動 車	二 輪	968	2,323,200	△ 2.5	961	3,459,600	45.2	961	3,459,600	0.0	968	3,484,800	0.7	961	3,459,600	△ 0.7
	三 輪	4	12,400	0.0	4	18,400	48.4	4	18,400	0.0	4	18,400	0.0	4	18,400	0.0
	四輪乗用(自家用) 初度検査H27.3月以前14年未満	23,195	167,004,000	4.4	18,047	129,938,400	—	15,954	114,868,800	△ 11.6	14,383	103,557,600	△ 9.8	12,925	93,060,000	△ 10.1
	四輪乗用(自家用) 初度検査H27年4月以降				135	1,458,000	—	1,880	20,304,000	1,292.6	3,604	38,923,200	91.7	5,246	56,656,800	45.6
	四輪乗用(自家用) 初度検査前年度 50%軽減				756	4,082,400	—	650	3,510,000	△ 14.0	382	2,062,800	△ 41.2	331	1,787,400	△ 13.4
	四輪乗用(自家用) 初度検査前年度 25%軽減				777	6,293,700	—	672	5,443,200	△ 13.5	626	5,070,600	△ 6.8	806	6,528,600	28.8
	四輪乗用(自家用) 初度検査から14年以降				3,514	45,330,600	—	4,178	53,896,200	18.9	4,400	56,760,000	5.3	4,522	58,333,800	2.8
	四輪貨物(営業用) 初度検査H27.3月以前 14年未満	108	324,000	△ 0.9	85	255,000	—	79	237,000	△ 7.1	72	216,000	△ 8.9	60	180,000	△ 16.7
	四輪貨物(営業用) 初度検査H27年4月以降				3	11,400	—	6	22,800	100.0	16	60,800	166.7	29	110,200	81.3
	四輪貨物(営業用) 初度検査前年度 25%軽減				1	2,900	—	6	17,400	500.0	8	23,200	33.3	8	23,200	0.0
	四輪貨物(営業用) 初度検査から14年以降				11	49,500	—	12	54,000	9.1	12	54,000	0.0	14	63,000	16.7
	四輪貨物(自家用) 初度検査H27.3月以前 14年未満	7,544	30,176,000	△ 0.6	4,421	17,684,000	—	3,868	15,472,000	△ 12.5	3,391	13,564,000	△ 12.3	2,957	11,828,000	△ 12.8
	四輪貨物(自家用) 初度検査H27年4月以降				280	1,400,000	—	593	2,965,000	111.8	917	4,585,000	54.6	1,314	6,570,000	43.3

区分	平成27年度			平成28年度			平成29年度			平成30年度			令和元年度			
	台数	税額	前年比	台数	税額	前年比	台数	税額	前年比	台数	税額	前年比	台数	税額	前年比	
軽自動車	四輪貨物(自家用) 初度検査前年度 75%軽減									2	2,600	—	0	0	—	
	四輪貨物(自家用) 初度検査前年度 25%軽減			100	380,000	—	81	307,800	△ 19.0	44	167,200	△ 45.7	61	231,800	38.6	
	四輪貨物(自家用) 初度検査から14年以降			2,661	15,966,000	—	2,785	16,710,000	4.7	2,842	17,052,000	2.0	2,890	17,340,000	1.7	
	小計	31,819	199,839,600	3.5	31,756	226,329,900	17.3	31,729	237,286,200	4.8	31,671	245,602,200	3.5	32,128	256,190,800	4.3
小型特殊自動車	農 耕 用	595	952,000	12.3	972	2,332,800	175.1	1,065	2,556,000	9.6	1,116	2,678,400	4.8	1,177	2,824,800	5.5
	そ の 他	273	1,283,100	0.4	286	1,687,400	32.0	301	1,775,900	5.2	311	1,834,900	3.3	328	1,935,200	5.5
	小計	868	2,235,100	5.1	1,258	4,020,200	89.1	1,366	4,331,900	7.8	1,427	4,513,300	4.2	1,505	4,760,000	5.5
二輪の小型自動車	1,287	5,148,000	0.5	1,275	7,650,000	49.3	1,313	7,878,000	3.0	1,282	7,692,000	△ 2.4	1,307	7,842,000	2.0	
合計	37,019	210,622,600	3.4	37,188	244,057,100	19.8	37,257	255,461,400	4.7	37,098	263,512,100	3.2	37,570	274,327,200	4.1	

※平成28年度 税率変更有

24 市たばこ税に関する調

(単位 本、円、%)

年度	区分	4月	5月	6月	7月	8月	9月	10月	11月	12月	1月	2月	3月	合計
平成26年	売渡本数	11,679,560	7,107,197	9,874,430	9,085,281	10,370,901	9,804,314	9,720,952	10,007,650	8,990,710	10,269,986	8,742,065	8,515,678	114,168,724
	税額	60,366,927	36,617,941	50,937,122	46,816,716	53,512,141	50,568,669	50,091,335	51,551,241	46,350,627	52,924,956	45,086,362	43,884,213	588,708,250
	前年比	35.0	△ 25.1	△ 3.1	△ 5.8	△ 0.1	△ 9.0	3.5	△ 0.7	△ 7.7	1.4	△ 0.5	△ 5.7	△ 1.8
平成27年	売渡本数	8,938,650	9,224,798	9,678,455	9,363,013	9,939,869	9,706,932	9,347,670	9,704,044	8,647,758	9,727,167	8,187,379	8,181,059	110,646,794
	税額	46,076,854	47,554,175	49,878,230	48,227,284	51,201,328	50,053,533	48,154,684	49,944,977	44,543,191	50,146,893	42,176,513	42,086,204	570,043,866
	前年比	△ 23.7	29.9	△ 2.1	3.0	△ 4.3	△ 1.0	△ 3.9	△ 3.1	△ 3.9	△ 5.2	△ 6.5	△ 4.1	△ 3.2
平成28年	売渡本数	9,631,766	8,478,536	8,929,863	8,976,771	9,260,997	9,637,444	8,986,003	8,879,749	8,486,036	9,580,082	7,717,933	7,629,400	106,194,580
	税額	49,287,784	43,993,864	46,240,164	46,394,262	47,928,840	49,872,126	46,468,174	45,941,828	43,878,478	49,528,501	39,945,999	39,447,655	548,927,675
	前年比	7.0	△ 7.5	△ 7.3	△ 3.8	△ 6.4	△ 0.4	△ 3.5	△ 8.0	△ 1.5	△ 1.2	△ 5.3	△ 6.3	△ 3.7
平成29年	売渡本数	8,823,229	8,361,982	8,797,277	8,551,056	8,606,384	8,945,702	8,553,117	8,394,018	7,864,174	8,759,933	7,116,802	7,137,150	99,910,824
	税額	45,529,489	43,533,459	45,753,001	44,452,200	44,741,849	46,516,164	44,509,270	43,684,030	40,940,119	45,603,143	37,062,788	37,180,118	519,505,630
	前年比	△ 7.6	△ 1.0	△ 1.1	△ 4.2	△ 6.6	△ 6.7	△ 4.2	△ 4.9	△ 6.7	△ 7.9	△ 7.2	△ 5.7	△ 5.4
平成30年	売渡本数	8,225,846	7,610,272	8,410,167	8,223,924	8,027,962	8,369,437	10,568,681	5,592,514	7,011,646	7,738,965	7,202,464	6,828,356	93,810,234
	税額	42,803,342	39,824,225	44,004,676	43,008,107	41,985,361	43,767,032	55,334,053	31,533,704	39,593,952	43,703,667	40,693,557	38,565,928	504,817,604
	前年比	△ 6.0	△ 8.5	△ 3.8	△ 3.2	△ 6.2	△ 5.9	24.3	△ 27.8	△ 3.3	△ 4.2	9.8	3.7	△ 2.8

2.5 入湯税に関する調

(単位 人、円、%)

年度	区分	特別徴収 義務者数	入湯客数	調定額	前年比
平成25年度		4	337,673	50,650,950	△ 1.4
平成26年度		4	316,510	47,476,500	△ 6.3
平成27年度		4	328,379	49,256,850	△ 2.8
平成28年度		4	285,363	17,277,350	△ 64.9
平成29年度		4	486,042	24,753,400	43.3
平成30年度		4	438,036	22,320,700	△ 9.8
(平成30年度内訳)					
4月		4	37,632	1,910,400	△ 6.1
5月		4	36,148	1,834,500	△ 7.1
6月		4	40,103	2,041,750	△ 9.5
7月		4	33,521	1,713,350	△ 11.3
8月		4	32,151	1,633,650	△ 22.9
9月		4	46,730	2,383,800	△ 12.4
10月		4	35,599	1,807,350	△ 9.8
11月		4	32,404	1,662,300	△ 12.4
12月		4	34,703	1,787,250	△ 6.7
1月		4	32,858	1,676,400	△ 8.0
2月		4	41,704	2,115,700	△ 3.3
3月		4	34,483	1,754,250	△ 7.2

※平成28年度より税率改正 宿泊有…150円 宿泊無…50円

収 納

市の花	き	く
市の木	す	ぎ
市の鳥	か わ せ	み
市の魚	あ	ゆ
市の色	わかくさい	いろ

26 督促状の発送状況

(単位：件)

税目 年度	市県民税	市県民税	法人市民税	固定資産税	軽自動車税	入湯税	合計
	(普通徴収)	(特別徴収)					
平成26年度	9,537	867	156	11,229	3,487		25,276
平成27年度	8,369	1,202	122	10,570	3,312		23,575
平成28年度	7,692	1,274	134	10,477	3,499	1	23,077
平成29年度	7,440	1,264	119	9,966	3,184	0	21,973
平成30年度	6,881	1,139	74	9,533	2,993	0	20,620
平成30年度内訳	4月	12	102	7			121
	5月	7	86	12	2,865		2,970
	6月	12	90	11		2,962	3,075
	7月	1,898	115	3	12	31	2,059
	8月		87	9	2,517		2,613
	9月	1,671	114	5			1,790
	10月		92	10	4		106
	11月	1,614	86	6			1,706
	12月	1	81	5			87
	1月	16	102	1	2,078		2,197
	2月	1,631	99	2			1,732
	3月	19	85	3	2,057		2,164

27 滞納繰越額等に関する調

(単位：円、%)

年 度 税 目		平成26年度	平成27年度	平成28年度	平成29年度	平成30年度
		市民税	滞納額 徴収額 徴収率	330,990,850 84,800,522 25.62	301,808,014 83,881,407 27.79	260,357,506 78,840,385 30.28
個人	滞納額	324,105,591	294,918,055	254,786,657	219,106,149	187,073,490
	徴収額	82,397,822	82,136,196	76,167,333	61,380,537	57,362,999
	徴収率	25.42	27.85	29.89	28.01	30.66
法人	滞納額	6,885,259	6,889,959	5,570,849	3,890,397	2,743,381
	徴収額	2,402,700	1,745,211	2,673,052	1,851,139	1,124,870
	徴収率	34.90	25.33	47.98	47.58	41.00
固定資産税	滞納額	473,434,201	455,172,056	416,307,774	360,872,265	288,785,300
	徴収額	83,646,217	93,437,260	102,906,975	107,713,950	63,659,012
	徴収率	17.67	20.53	24.72	29.85	22.04
軽自動車税	滞納額	12,439,773	11,561,495	10,824,187	11,650,677	10,723,503
	徴収額	2,935,654	2,883,303	2,852,098	3,961,648	2,446,483
	徴収率	23.60	24.94	26.35	34.00	22.81
市たばこ税	滞納額	-	-	-	-	-
	徴収額	-	-	-	-	-
	徴収率	-	-	-	-	-
特別土地保有税	滞納額	-	-	35,475,400	33,250,000	33,250,000
	徴収額	-	-	2,225,400	0	0
	徴収率	-	-	6.27	0.00	0.00
都市計画税	滞納額	73,353,679	70,775,334	64,640,994	56,000,216	44,790,776
	徴収額	12,960,106	14,528,689	15,978,584	16,715,068	9,873,551
	徴収率	17.67	20.53	24.72	29.85	22.04
入湯税	滞納額	0	0	5,344,267	-	-
	徴収額	0	0	413,192	-	-
	徴収率	0.00	0.00	7.73	-	-
合 計	滞納額	890,218,503	839,316,899	792,950,128	684,769,704	567,366,450
	徴収額	184,342,499	194,730,659	203,216,634	191,622,342	134,466,915
	徴収率	20.71	23.20	25.63	27.98	23.70

28 納付方法の税目別普及率

(単位：件、%)

年 度	区 分	市民税		固定資産税		軽自動車税		合 計	
		件数	率	件数	率	件数	率	件数	率
平成26年度	納税者	19,815	100.0	40,374	100.0	36,123	100.0	96,312	100.0
	口座振替	6,909	34.9	25,563	63.3	10,606	29.4	43,078	44.7
	コンビニ納付	7,869	39.7	8,708	21.6	12,380	34.3	28,957	30.0
	一般納付	5,037	25.4	6,103	15.1	13,137	36.4	24,277	25.2
平成27年度	納税者	18,949	100.0	40,429	100.0	37,014	100.0	96,392	100.0
	口座振替	6,594	34.8	25,541	63.2	10,463	28.3	42,598	44.2
	コンビニ納付	7,899	41.7	9,416	23.3	13,002	35.1	30,317	31.5
	一般納付	4,456	23.5	5,472	13.5	13,549	36.6	23,477	24.3
平成28年度	納税者	18,735	100.0	40,566	100.0	37,181	100.0	96,482	100.0
	口座振替	6,350	33.9	25,523	62.9	10,394	28.0	42,267	43.8
	コンビニ納付	8,208	43.8	10,132	25.0	13,252	35.6	31,592	32.7
	クレジット納付	145	0.8	208	0.5	318	0.9	671	0.7
	一般納付	4,032	21.5	4,703	11.6	13,217	35.5	21,952	22.8
平成29年度	納税者	18,609	100.0	40,697	100.0	37,256	100.0	96,562	100.0
	口座振替	6,176	33.2	25,480	62.6	10,195	27.4	41,851	43.3
	コンビニ納付	8,309	44.7	11,067	27.2	14,494	38.9	33,870	35.1
	クレジット納付	110	0.6	176	0.4	375	1.0	661	0.7
	一般納付	4,014	21.6	3,974	9.8	12,192	32.7	20,180	20.9
平成30年度	納税者	18,041	100.0	40,431	100.0	37,087	100.0	95,559	100.0
	口座振替	5,967	33.1	25,401	62.8	9,939	26.8	41,307	43.2
	コンビニ納付	8,562	47.5	11,917	29.5	14,431	38.9	34,910	36.5
	クレジット納付	117	0.6	209	0.5	450	1.2	776	0.8
	一般納付	3,278	18.2	2,695	6.7	11,817	31.9	18,566	19.4

2 9 滞納処分の執行停止等に関する調

(単位：件、千円、%)

種別	平成28年度		平成29年度		平成30年度		
	件数	税額	件数	税額	件数	税額	前年比
執行停止	225	4,867	678	31,651	719	15,753	△ 50.23
執行停止 兼欠損処分	173	9,768	361	9,522	329	15,686	64.73
計	398	14,635	1,039	41,173	1,048	31,439	△ 23.64

3 0 差押等に関する調

(単位 件、%)

処分種別	財産種類	平成28年度	平成29年度	平成30年度	
		件数	件数	件数	前年比
差押	不動産	53	71	21	△ 70.42
	預貯金	258	741	401	△ 45.88
	生命保険	31	43	14	△ 67.44
	その他(国税還付金、売掛金他)	168	313	209	△ 33.23
	合計	510	1,168	645	△ 44.78
参加差押	不動産	20	30	2	△ 93.33
	合計	20	30	2	△ 93.33
交付要求	破産事件	23	13	12	△ 7.69
	競売事件	23	9	11	22.22
	強制競売	2	3	5	66.67
	その他	0	0	1	0.00
	合計	48	25	29	16.00

3 1 公売・換価実績調

(単位 件、千円、%)

財産種類	平成28年度		平成29年度		平成30年度		
	件数	金額	件数	金額	件数	金額	前年比
不動産	1	1,315	0	0	0	0	皆減
預貯金	258	21,893	693	53,974	406	31,536	△ 41.57
生命保険	12	2,919	17	4,664	18	3,963	△ 15.03
その他(国税 還付金、売掛 金他)	416	21,170	712	36,664	704	41,032	11.91
合計	687	47,297	1,422	95,302	1,128	76,531	△ 19.70
内充当金額	—	46,569	—	94,048	—	74,092	△ 21.22

3 2 不納欠損に関する調

(単位：件、円)

年 度 税 目	平成 2 6 年度	平成 2 7 年度	平成 2 8 年度	平成 2 9 年度	平成 3 0 年度
	件 数 金 額	件 数 金 額	件 数 金 額	件 数 金 額	件 数 金 額
個人市民税	1,574 23,381,561	909 16,051,461	624 8,000,991	1,049 14,016,950	614 10,595,060
法人市民税	10 556,200	89 2,159,499	10 612,300	17 913,500	14 703,002
固定資産税	1,474 30,760,257	1,321 26,068,010	802 16,852,607	652 15,659,694	547 26,091,934
都市計画税	1,474 4,767,502	1,321 4,051,620	802 2,616,992	652 2,425,369	529 4,051,178
軽自動車税	286 1,365,700	241 1,112,898	169 812,500	183 803,611	137 625,755
市たばこ税	0 0	0 0	0 0	0 0	0 0
特別土地保有税	0 0	0 0	0 0	0 0	0 0
入湯税	0 0	0 0	4 6,958,625	0 0	0 0
合 計	3,344 60,831,220	2,560 49,443,488	1,609 35,854,015	1,901 33,819,124	1,312 42,066,929

※件数の合計は、固定資産税と都市計画税を合わせて1件としてカウント。

3 3 年度別の市税収入状況

(単位：千円、%)

税目 年度	市民税 (個人)	市民税 (法人)	固定資産税	都市計画税	軽自動車税	特別土地 保有税
平成22年度	3,870,378	1,072,102	6,093,435	965,754	185,442	0
平成23年度	3,802,892	1,139,710	6,138,191	971,885	189,029	0
平成24年度	4,079,093	1,212,974	5,839,515	908,357	192,655	0
平成25年度	4,136,012	1,168,010	5,876,440	918,511	197,861	0
平成26年度	4,117,268	1,219,140	5,903,234	927,730	202,898	0
平成27年度	4,201,812	1,885,780	5,857,631	909,738	209,957	0
平成28年度	4,273,882	1,207,668	6,012,401	928,082	242,721	2,225
平成29年度	4,350,177	1,184,076	6,104,311	943,792	255,225	0
平成30年度	4,422,911	1,188,457	5,984,569	984,623	262,057	0

税目 年度	市たばこ税	入湯税	収入合計	調定額	徴収率
平成22年度	477,310	49,613	12,714,034	13,716,888	92.69
平成23年度	548,062	58,342	12,848,111	13,824,825	92.94
平成24年度	533,436	51,393	12,817,423	13,776,518	93.04
平成25年度	599,644	50,651	12,947,129	13,875,368	93.31
平成26年度	588,708	47,477	13,006,455	13,902,858	93.55
平成27年度	570,044	43,912	13,678,874	14,488,857	94.41
平成28年度	548,977	15,663	13,231,619	13,953,002	94.83
平成29年度	519,553	24,753	13,381,887	13,984,735	95.69
平成30年度	507,438	22,321	13,372,376	13,901,540	96.19

※還付未済額を除く

そ の 他

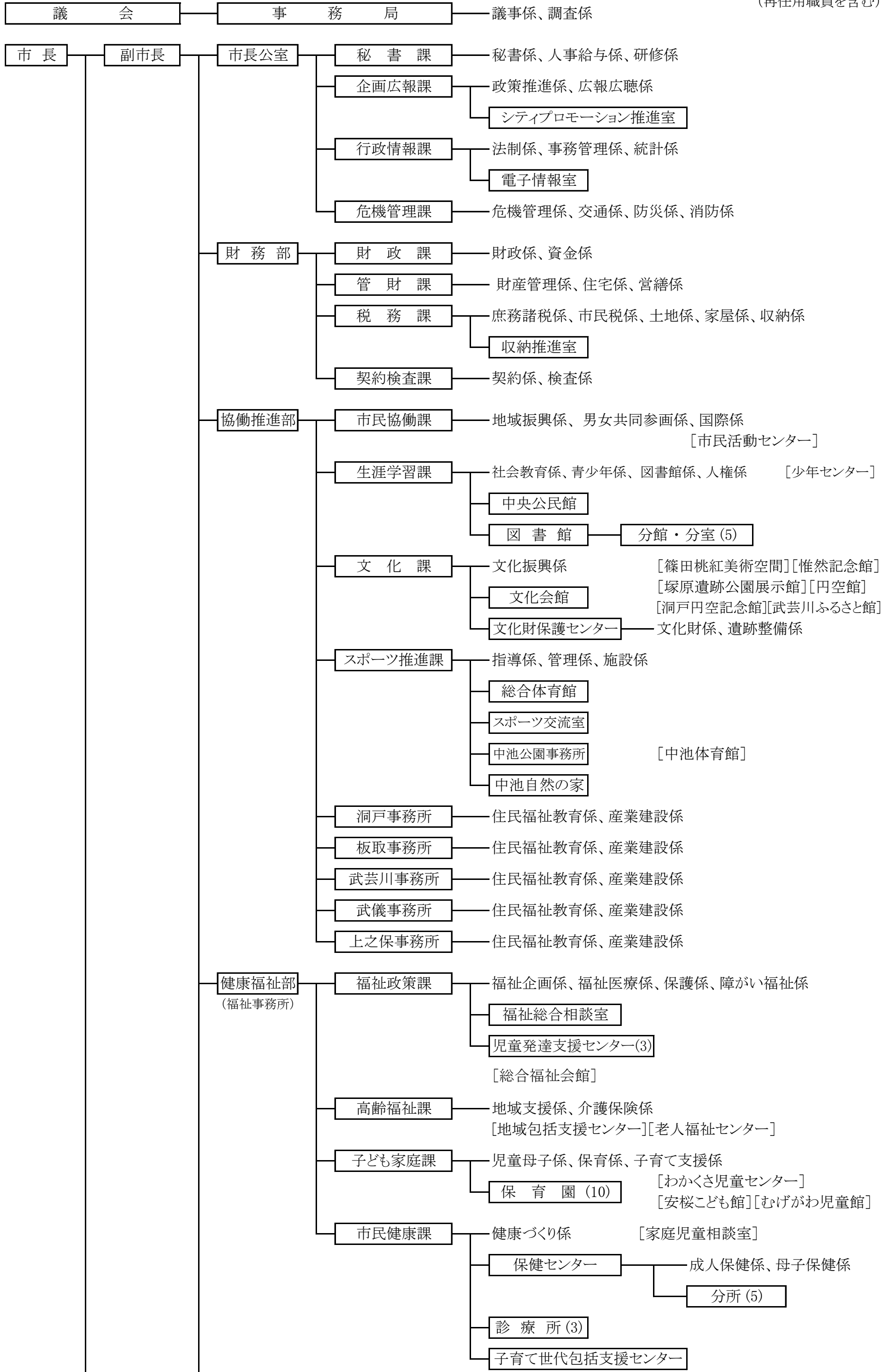
キャッチフレーズ

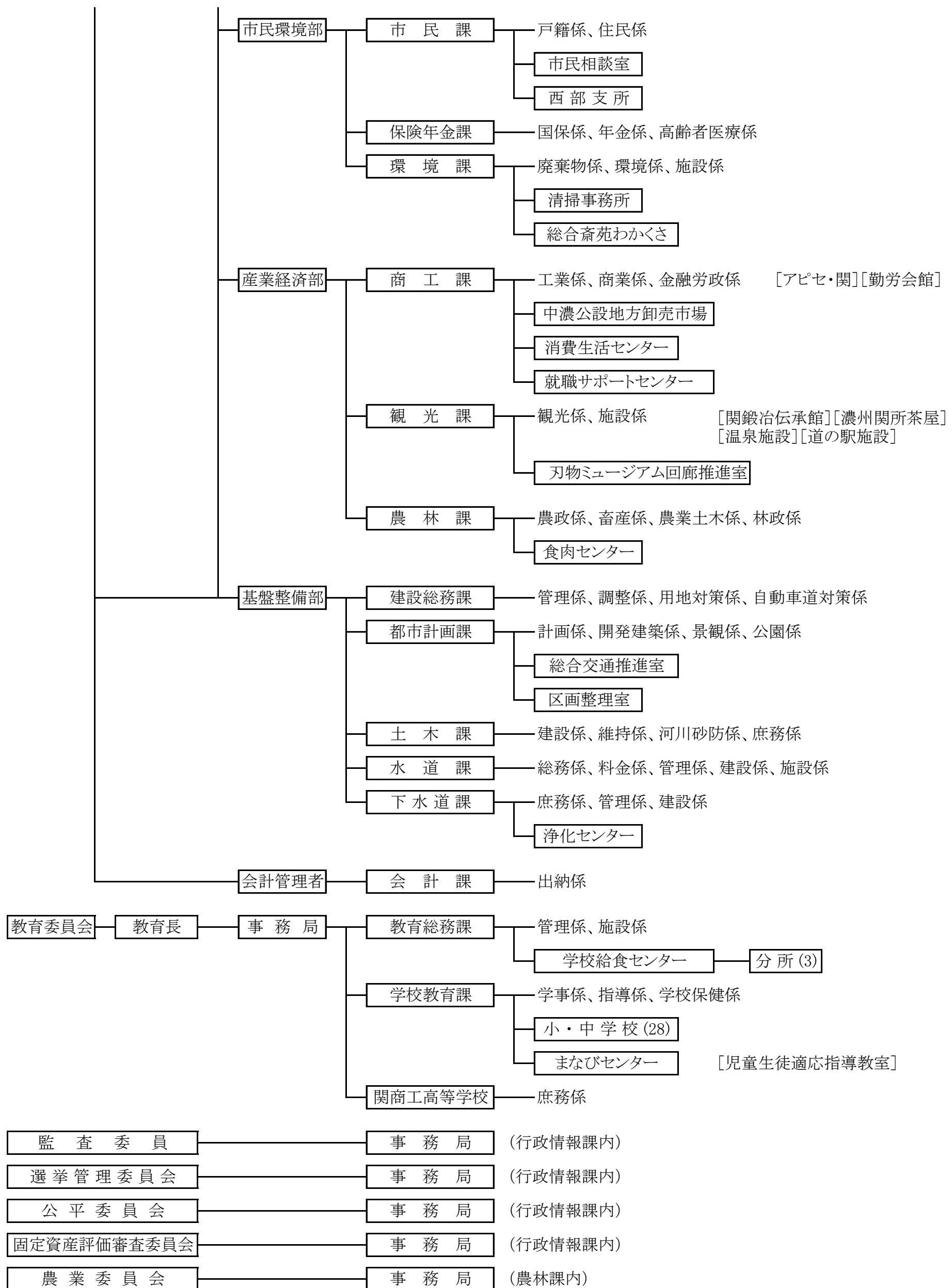
ときめき きらめき いきいき せきし

34 関市行政組織図（平成31年4月1日改正）

【正規職員694人】

（再任用職員を含む）





3 5 税務関係職員の状況

年度	課長	主幹	市民税係	土地係	家屋係	収納係	庶務 諸税係	収納 推進室	嘱託 職員	臨時 職員	合計
平成 22	1	2	9 (2)	6	6	8 (2)	4 (1)	2 内2名 兼務	1	3	40 (5)
23	1	1	10 (2)	6	7	8 (2)	3	1 内1名 兼務	1	7	44 (4)
24	1	1	8	6	8	7	4	1 内1名 兼務	1	5	41
25	1	1	8	6	9 (1)	8 内1名 県派遣	3	2 内2名 兼務	—	4	40 (1)
26	1	1	8	6	9 (1)	8 内1名 県派遣	3	4 内3名 兼務	—	4	41 (1)
27	1	1	8	5	7	7 内1名 県派遣	4	3 内2名 兼務	—	3	37
28	1	1	8 内2名 兼務	5	7	9 (1) 内1名 県派遣	3	4 内3名 兼務	—	5	38 (1)
29	1	1	7	5	7	10 (1) 内1名 兼務	3	4 内3名 兼務	—	6	40 (1)
30	1	1	7	5	7	8 内1名 県派遣	3	3 内2名 兼務	—	5	38
令和 元	1	1	7	5	7	9 内1名 兼務	3	2 内1名 兼務	—	5	38

※ 4月1日現在の職員数
 ※ () 内は産休・育休の取得者数

36 徴税費に関する調

(単位 千円)

区 分		平成26年度	平成27年度	平成28年度	平成29年度	平成30年度	
税収入額	(1) 市税	13,006,425	13,678,874	13,231,619	13,383,377	13,373,777	
	(2) 個人の県民税	2,757,146	2,802,596	2,847,688	2,906,403	2,954,567	
	(3) 合計	15,763,571	16,481,470	16,079,307	16,289,780	16,328,344	
徴税費	人件費	(4) 基本給	128,834	121,446	118,087	122,954	116,991
		(5) 諸手当	72,035	68,127	75,084	75,738	77,668
		イ. 超過勤務手当	10,998	10,670	15,718	14,735	17,097
		ロ. 税務特別手当	18	28	23	45	33
		ハ. その他の手当	61,019	57,429	59,343	60,958	60,538
		(6) その他	43,372	39,704	38,510	42,194	40,568
		(7) 小計	244,241	229,277	231,681	240,886	235,227
	需用費	(8) 旅費	256	177	282	278	276
		(9) 賃金	6,121	6,495	6,832	7,275	7,632
		(10) その他	3,067	3,491	3,234	3,499	3,688
		(11) 小計	9,444	10,163	10,348	11,052	11,596
	報奨金及びこれに類する経費	(12) 納期前納付報奨金	0	0	0	0	0
		(13) その他	8	5	585	58	58
		(14) 小計	8	5	585	58	58
	その他	(15) その他	171,028	184,884	340,328	147,118	141,575
		(16) 合計	424,721	424,329	582,942	399,114	388,456
県民税徴収取扱費	(17) 通知書(納税義務者)を基準にした金額	132,312	133,011	134,049	135,333	135,714	
	(18) 徴収額を基準にした金額	15,467	10,563	8,253	3,337	5,365	
	(19) 報奨金の額に相当する金額	0	0	0	0	0	
	(20) 合計	147,779	143,574	142,302	138,670	141,079	
	(21) (16) - (20)	276,942	280,755	440,640	260,444	247,377	
税収入額に対する徴税費の割合	(22) (16) / (3)	2.7%	2.6%	3.6%	2.5%	2.4%	
	(23) (21) / (1)	2.1%	2.1%	3.3%	1.9%	1.8%	
徴税職員数	(24) 職員	36	33	35	33	33	
	臨時職員	4	5	6	5	5	
職員一人当たりの人件費 (7) / (24)		6,784	6,948	6,619	7,300	7,128	
人口一人当たりの徴税費 (21) / (人口)		3,044円	3,109円	4,923円	4,945円	4,986円	
一世帯当たりの徴税費 (21) / (世帯)		8,021円	8,081円	12,627円	12,492円	12,382円	
徴税費1,000円当たりの市税収入額 (1) / (21)		46,964円	48,722円	30,028円	51,387円	54,062円	

37 証明閲覧等に関する調

区分	平成26年度		平成27年度		平成28年度		平成29年度		平成30年度	
	件数	金額	件数	金額	件数	金額	件数	金額	件数	金額
所得証明	4,899	1,469,700	4,443	1,332,900	4,251	1,275,300	3,931	1,179,300	3,195	958,500
課税・所得証明	6,849	2,054,700	7,502	2,250,600	7,998	2,399,400	8,014	2,404,200	7,493	2,247,900
(非)課税証明	480	144,000	483	144,900	482	144,600	491	147,300	461	138,300
営業証明	12	3,600	100	30,000	105	31,500	102	30,600	113	33,900
(無)資産証明	19	5,700	19	5,700	16	4,800	8	2,400	20	6,000
評価証明	1,410	423,000	1,286	385,800	1,353	405,900	1,199	359,700	1,198	359,400
公課証明	409	122,700	356	106,800	357	107,100	306	91,800	356	106,800
納税義務者証明	102	30,600	110	33,000	103	30,900	90	27,000	107	32,100
評価通知書	2,532	0	2,552	0	2,357	0	2,164	0	2,447	0
住宅用家屋証明	324	421,200	326	423,800	311	404,300	336	436,800	330	429,000
納税証明	1,131	339,300	1,418	425,400	1,320	396,000	1,551	465,300	1,499	449,700
軽自動車納税証明(車検用)	3,333	0	3,613	0	3,331	0	3,490	0	3,292	0
土地家屋証明	275	82,500	294	88,200	303	90,900	380	114,000	322	96,600
その他(諸証明)	228	68,400	274	82,200	276	82,800	240	72,000	231	69,300
手数料無料証明(公用)	171	0	429	0	402	0	475	0	136	0
閲覧	1,985	595,500	1,930	579,000	1,796	538,800	1,757	527,100	2,095	628,500
標識紛失	47	9,400	44	8,800	28	5,600	39	7,800	24	4,800
合計	24,206	5,770,300	25,179	5,897,100	24,789	5,917,900	24,573	5,865,300	23,319	5,560,800

平成30年度 証明等件数のうち支所・事務所の取扱件数		
	件数(無料)	金額(円)
西部支所	1,599(512)	326,100
洞戸事務所	431(170)	78,300
板取事務所	163(39)	37,200
武芸川事務所	1,440(371)	320,700
武儀事務所	653(191)	138,600
上之保事務所	396(86)	93,000

平成30年度 広域証明相互発行取扱件数	
委託	95件 28,500円
受託	133件

平成30年度 コンビニ交付取扱件数	
73件	21,900円

38 市税の税率等（平成30年度）

税目	賦課期日	納税義務者	課税標準及び税率	徴収方法及び納期	備考
市民税	個人	1月1日 市内に住所を有する個人、市内に事務所事業所又は家屋敷を有する個人で市内に住所を有しない者	均等割 3,500円 (地方財確法500円を含む) 所得割(前年の所得) 税率 6%	普通徴収 1期 6月1日～6月30日 2期 8月1日～8月31日 3期 10月1日～10月31日 4期 翌年1月1日～1月31日 特別徴収 給与(毎月)翌月の10日まで 年金 支払月の翌月の10日まで	課税標準額＝総所得金額－所得控除 個人市民税と個人県民税あわせて賦課徴収する 県民税 均等割 2,500円 清流の国ぎふ森林環境税1,000円、地方財確法500円を含む) 所得割(前年の所得) 税率 4%
	法人	市内に事務所又は事業所を有する法人 上記以外で寮等を有する法人	均等割 資本金等の額 従業者数 税率 ・公共法人及び公益法人等のうち均等割を課することができないもの以外のもの ・人格のない社団等 ・一般社団法人及び一般財団法人 ・資本金等の額を有しない法人 ・資本金等の額が1千万円以下で従業者数が50人以下の法人 1千万円以下 50人超 120,000円 1千万円超1億円以下 50人以下 130,000円 50人超 150,000円 1億円超10億円以下 50人以下 160,000円 50人超 400,000円 10億円超 50人以下 410,000円 10億円超50億円以下 50人超 1,750,000円 50億円超 // 3,000,000円	申告納付 事業年度終了後2月以内	法人税割 資本金等の額 税率□ 1億円以下で法人税額が400万円以下 9.7% 上記以外 12.1%
固定資産税	1月1日	土地・家屋・償却資産の所有者	賦課期日における課税標準額の 1.4%	普通徴収 1期 4月1日～4月30日 2期 7月1日～7月31日 3期 12月1日～12月25日 4期 翌年2月1日～2月末日 償却資産 申告納付 申告期限 1月31日	免税点 土地 30万円未満 家屋 20万円未満 償却資産 150万円未満
軽自動車税	4月1日	原動機付自転車・軽自動車・小型特殊自動車・二輪の小型自動車の所有者(使用者)	種別 税率 原動機付自転車 50cc以下 2,000円 90cc以下 2,000円 125cc以下 2,400円 ミニカー 3,700円 小型特殊自動車 農耕作業用 2,400円 その他 5,900円 二輪の小型自動車 6,000円 種別 税率 二輪 3,600円 三輪 3,100円 ☆三輪 3,900円 ★三輪 4,600円 軽自動車 乗用(営) 5,500円 ☆乗用(営) 6,900円 ★乗用(営) 8,200円 乗用(自) 7,200円 ☆乗用(自) 10,800円 ★乗用(自) 12,900円 四輪 貨物(営) 3,000円 ☆貨物(営) 3,800円 ★貨物(営) 4,500円 貨物(自) 4,000円 ☆貨物(自) 5,000円 ★貨物(自) 6,000円 雪上車 2,400円 ☆雪上車 3,600円 ☆…軽三輪、軽四輪で、平成27年4月1日以降の登録車両 ★…軽三輪、軽四輪で、初度登録より13年経過した車両	普通徴収 5月1日～5月31日	軽三輪、軽四輪のグリーン化特例 (平成29年4月～平成30年3月に新規検査を受けた車両) 税率① ☆の税率より75%軽減 電気軽自動車または天然ガス軽自動車 (平成21年排出ガス10%低減) 税率② ☆の税率より50%軽減 乗用・平成17年排出ガス基準75%低減達成 かつ平成32年度燃費基準+20%達成車 貨物・平成17年排出ガス基準75%低減達成 かつ平成27年度燃費基準+35%達成車 税率③ ☆の税率より25%軽減 乗用・平成17年排出ガス基準75%低減達成 かつ平成32年度燃費基準 貨物・平成17年排出ガス基準75%低減達成 かつ平成27年度燃費基準+15%達成車

税目	賦課期日	納税義務者	課税標準及び税率	徴収方法及び納期	備考
市たばこ税		製造たばこの製造者 特定販売業者 卸売販売業者	売渡し等に係る製造たばこの本数 旧 3 級品以外 1,000本につき5,262円 1,000本につき5,692円 (H30.10~) 旧 3 級品 1,000本につき4,000円	申告納付 毎月 翌月末日まで	
特別土地 保有税		土地の保有者又は 取得者	保有 取得価格の 1.4% 取得 取得価格の 3.0%	申告納付 保有 5月31日まで 取得 2月末日まで 8月31日まで	平成15年度以降は新たな課税を行わない。
都市計画税	1月1日	都市計画区域内の土地 及び家屋の所有者	固定資産税に同じ 0.3% (都市計画区域内)	固定資産税に同じ	固定資産税について、免税点未満のものは課税されない。 (免税点) 土地 30万円未満 家屋 20万円未満
鉱産税		鉱物の掘採の事業を 行う鉱業者	課税標準 鉱物の価格 税率 1.0%	申告納付 毎月 翌月末日まで	
入湯税		鉱泉浴場における入 湯客	入湯客 1人1日 宿泊有 150円 宿泊無 50円	特別徴収 申告納付 毎月 翌月15日まで	