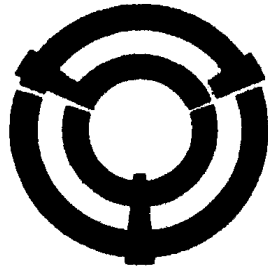


令和 2 年度

市 税 概 要



関 市

## 目 次

<b>関市の概要</b>	1
1 位置と概況	2
2 人口の推移	3
3 年度別の一般会計決算額（目的別）	4
4 令和2年度一般会計当初予算額（目的別）	5
5 年度別の市税決算状況	7
6 市税調定額（現年度分）に関する調	8
7 市民一人当たりの税額	9
8 世帯当たりの税額	10
9 令和2年度市税当初予算額	11
<b>市 民 税</b>	12
1 0 個人の市・県民税に関する調	13
1 1 令和2年度納税義務者に関する調	14
1 2 年度別特別徴収義務者に関する調	14
1 3 所得者区分別の所得割額等に関する調	15
1 4 課税標準額段階別の所得割額等に関する調	17
1 5 退職所得の分離課税に係る所得割額等に関する調	18
1 6 法人市民税の納税義務者に関する調	19
1 7 法人市民税の月別調定額等に関する調（現年課税分）	20
<b>固定資産税・都市計画税</b>	21
1 8 固定資産税・都市計画税等に関する調（当初）	22
1 9 令和2年度土地に関する調	23
2 0 令和2年度家屋に関する調	24
2 1 新增築家屋に関する調	25
2 2 令和2年度償却資産に関する調	26

諸	税	27	
2 3	軽自動車税に関する調（当初）	28	
2 4	市たばこ税に関する調	30	
2 5	入湯税に関する調	31	
収	納	32	
2 6	督促状の発送状況	33	
2 7	滞納繰越額等に関する調	34	
2 8	納付方法の税目別普及率	35	
2 9	滞納処分の執行停止等に関する調	36	
3 0	差押等に関する調	36	
3 1	公売・換価実績調	36	
3 2	不納欠損に関する調	37	
3 3	年度別の市税収入状況	38	
そ	の	他	39
3 4	行政組織図	40	
3 5	税務関係職員の状況	42	
3 6	徴税費に関する調	43	
3 7	証明閲覧等に関する調	44	
3 8	市税の税率等（令和2年度）	45	

# 関市の概要



## 市章

「セキ」を図案化。  
丸くおさまり、外に向かって発展する意を  
表わしたものです。（昭和38年7月17日制定）

# 1 位置と概況

関市は、岐阜県のほぼ中央部に位置し、平成27年に実施された国勢調査において、国の人口重心（中之保地内）、県の人口重心（倉知地内）の地で、岐阜県のほぼ中央部に位置し、人口約87,400人、東西延長39.3km、南北延長42.6km、面積472.33km<sup>2</sup>で全国的にも珍しいV字形の地形を成しており、あたかも鳥が翼を広げて飛び立つ姿を想像させられます。北部地域は標高が高く緑に恵まれ、南部地域は肥沃な平地が広がり、変化に富む地形の中を清流として名高い長良川や、武儀川、板取川、津保川が流れ、豊かな水と緑に恵まれた自然環境が保たれています。

本市は700有余年の歴史と伝統を持つ「日本一の刃物のまち」として知られ、この刃物産業で培われた高度な技術が、自動車関連産業をはじめ様々な分野に活かされており、市内企業において数多くの高品質・高精度な製品が生み出されています。

今後、本市が東海北陸自動車道と東海環状自動車道との結節点を有する立地条件を活かし、人・物・情報がいきいきと交流する「先端技術型生産拠点」としての発展とともに、「日本一しあわせなまち・関市」の実現に向けて様々な施策の展開を図っています。



## 2 人口の推移

(単位：世帯、人)

年次	世帯数	人 口			一世帯当 たり人口	人口密度 (1km <sup>2</sup> )	備考
		総数	男	女			
45	11,763	49,078	23,888	25,190	4.17	475.1	国勢調査
47	12,574	51,649	25,418	26,231	4.11	500.0	
48	12,812	52,612	25,909	26,703	4.11	509.3	
49	13,184	53,469	26,324	27,145	4.06	517.6	
50	13,472	53,881	26,358	27,523	4.00	521.6	国勢調査
51	13,799	55,290	27,232	28,058	4.01	535.2	
52	14,104	56,268	27,712	28,556	3.99	544.5	
53	14,376	57,280	28,171	29,109	3.98	554.7	
54	14,633	58,320	28,690	29,630	3.99	564.6	
55	15,171	59,192	28,946	30,246	3.90	573.0	国勢調査
56	15,384	60,510	29,690	30,820	3.93	585.8	
57	15,693	61,570	30,244	31,326	3.92	596.0	
58	16,046	62,719	30,878	31,841	3.91	607.2	
59	16,360	63,658	31,366	32,292	3.89	616.2	
60	17,246	64,149	31,470	32,679	3.71	621.0	国勢調査
61	16,997	65,263	32,090	33,173	3.84	631.8	
62	17,818	66,157	32,592	33,565	3.71	640.4	
63	18,064	66,944	32,945	33,999	3.71	648.1	
平成元年	18,463	67,804	33,362	34,442	3.67	656.4	
2	19,287	68,386	33,498	34,888	3.52	667.0	国勢調査
3	19,329	69,538	34,163	35,375	3.60	678.2	
4	19,760	70,213	34,484	35,729	3.55	684.8	
5	20,064	70,761	34,704	36,057	3.53	690.1	
6	20,583	71,394	34,993	36,401	3.47	696.3	
7	21,749	71,916	35,011	36,905	3.31	701.6	国勢調査
8	21,417	72,513	35,500	37,013	3.39	707.4	
9	21,876	73,164	35,822	37,342	3.34	713.7	
10	22,270	73,649	36,070	37,579	3.30	718.4	
11	22,670	74,073	36,228	37,845	3.27	722.6	
12	24,082	74,438	36,184	38,254	3.09	726.2	国勢調査
13	24,697	76,164	37,334	38,830	3.08	743.0	
14	25,229	76,634	37,524	39,110	3.04	747.6	
15	25,684	77,021	37,715	39,306	3.00	751.4	
16	26,160	77,456	37,908	39,548	2.96	755.6	
17	31,227	92,597	45,128	47,469	2.97	195.8	国勢調査
18	32,609	94,991	46,324	48,667	2.91	200.9	
19	33,125	95,034	46,405	48,629	2.87	201.0	
20	33,436	94,710	46,174	48,536	2.83	200.3	
21	33,512	94,108	45,857	48,251	2.81	199.0	
22	33,617	93,590	45,622	47,968	2.78	197.9	
	32,212	91,418	44,592	46,826	2.84	193.3	国勢調査
23	33,885	93,356	45,536	47,820	2.76	197.4	
24	34,028	92,895	45,312	47,583	2.73	196.5	
25	34,103	92,130	44,946	47,184	2.70	194.8	
26	34,297	91,558	44,720	46,838	2.67	193.6	
27	34,526	90,978	44,393	46,585	2.64	192.4	
	32,827	89,153	43,422	45,731	2.72	188.5	国勢調査
28	34,743	90,302	44,108	46,194	2.60	191.2	
29	34,896	89,507	43,754	45,753	2.56	189.5	
30	35,275	89,107	43,631	45,476	2.53	188.7	
令和元年	35,587	88,380	43,349	45,031	2.48	187.1	
2	35,672	87,315	42,841	44,474	2.45	184.9	

※ 住民登録（平成13年度以降は外国人登録を含む。）は、10月1日現在

### 3 年度別の一般会計決算額（目的別）

〔歳入〕

（単位：千円、％）

区 分	平成26年度		平成27年度		平成28年度		平成29年度		平成30年度		令和元年度	
	決算額	構成比	決算額	構成比	決算額	構成比	決算額	構成比	決算額	構成比	決算額	構成比
歳 入 合 計	40,390,961	100.0	39,732,541	100.0	38,627,788	100.0	39,744,847	100.0	42,347,029	100.0	42,268,355	100.0
市 税	13,006,579	32.2	13,680,204	34.4	13,231,634	34.3	13,383,405	33.7	13,373,851	31.6	13,708,355	32.4
地 方 譲 与 税	347,864	0.9	364,094	0.9	366,281	0.9	365,514	0.9	369,264	0.9	393,995	0.9
利 子 割 交 付 金	24,612	0.1	23,888	0.1	15,728	0.0	28,368	0.1	28,807	0.1	12,955	0.0
配 当 割 交 付 金	74,646	0.2	68,948	0.2	40,131	0.1	55,767	0.1	44,488	0.1	51,653	0.1
株 式 等 譲 渡 所 得 割 交 付 金	36,236	0.1	68,123	0.2	20,358	0.1	64,902	0.2	37,918	0.1	27,575	0.1
地 方 消 費 税 交 付 金	1,057,571	2.6	1,735,409	4.4	1,579,741	4.1	1,643,577	4.1	1,755,035	4.1	1,674,125	4.0
ゴ ル フ 場 利 用 税 交 付 金	101,276	0.3	101,776	0.3	112,789	0.3	106,976	0.3	99,624	0.2	95,835	0.2
特 別 地 方 消 費 税 交 付 金												
自 動 車 取 得 税 交 付 金	40,867	0.1	79,926	0.2	83,955	0.2	112,499	0.3	118,987	0.3	62,084	0.1
地 方 特 例 交 付 金	53,691	0.1	55,197	0.1	56,111	0.1	59,835	0.2	68,662	0.2	228,583	0.5
地 方 交 付 税	9,671,604	23.9	9,613,664	24.2	8,650,371	22.4	8,681,159	21.8	9,376,897	22.1	8,508,511	20.1
交 通 安 全 対 策 特 別 交 付 金	13,374	0.0	14,072	0.0	13,079	0.0	12,078	0.0	11,102	0.0	10,528	0.0
分 担 金 及 び 負 担 金	548,282	1.4	560,591	1.4	529,068	1.4	507,120	1.3	393,843	0.9	272,963	0.6
使 用 料 及 び 手 数 料	402,783	1.0	432,489	1.1	493,293	1.3	567,867	1.4	588,585	1.4	590,536	1.4
国 庫 支 出 金	4,120,197	10.2	3,817,374	9.6	4,039,192	10.5	3,885,580	9.8	3,819,344	9.0	3,969,599	9.4
県 支 出 金	1,966,820	4.9	2,085,630	5.2	2,201,841	5.7	2,145,132	5.4	2,292,377	5.4	2,398,765	5.7
財 産 収 入	203,887	0.5	613,529	1.5	696,590	1.8	937,258	2.4	331,778	0.8	387,690	0.9
寄 附 金	8,581	0.0	89,630	0.2	442,917	1.1	1,493,926	3.8	2,355,664	5.6	2,081,008	4.9
繰 入 金	2,746,084	6.8	1,602,633	4.0	1,384,396	3.6	1,256,885	3.2	2,144,833	5.1	742,127	1.8
繰 越 金	1,162,873	2.9	1,018,576	2.6	1,374,562	3.6	1,105,884	2.8	1,273,864	3.0	1,836,453	4.3
諸 収 入	1,045,934	2.6	988,088	2.5	921,851	2.4	1,007,815	2.5	991,706	2.3	954,605	2.3
市 債	3,757,200	9.3	2,718,700	6.8	2,373,900	6.1	2,323,300	5.8	2,870,400	6.8	4,242,000	10.0
環 境 性 能 割 交 付 金											18,410	

〔歳出〕

区 分	決算額	構成比	決算額	構成比	決算額	構成比	決算額	構成比	決算額	構成比	決算額	構成比
歳 出 合 計	38,372,385	100.0	37,057,979	100.0	36,521,904	100.0	37,270,983	100.0	39,210,577	100.0	38,173,002	100.0
議 会 費	297,274	0.8	303,377	0.8	272,326	0.7	268,303	0.7	254,310	0.6	258,022	0.7
総 務 費	6,041,197	15.7	5,955,547	16.1	5,509,527	15.1	6,225,112	16.7	6,646,357	17.0	5,352,316	14.0
民 生 費	10,988,633	28.6	11,239,057	30.3	11,440,397	31.3	11,120,608	29.8	10,990,792	28.0	11,150,170	29.2
衛 生 費	3,030,010	7.9	2,786,939	7.5	2,814,541	7.7	2,805,167	7.5	2,993,345	7.6	2,739,376	7.2
農 林 水 産 業 費	1,443,313	3.8	1,517,739	4.1	1,576,680	4.3	1,523,203	4.1	1,726,042	4.4	1,792,929	4.7
商 工 費	701,183	1.8	885,407	2.4	1,447,199	4.0	1,102,886	3.0	854,741	2.2	999,226	2.6
土 木 費	3,621,092	9.4	3,168,841	8.6	2,859,884	7.8	2,959,021	7.9	3,450,964	8.8	3,105,607	8.1
消 防 費	1,611,780	4.2	1,588,450	4.3	1,550,743	4.2	1,683,802	4.5	1,585,932	4.0	1,623,700	4.3
教 育 費	6,209,370	16.2	5,098,106	13.8	4,548,797	12.5	4,978,167	13.4	5,400,842	13.8	6,732,323	17.6
災 害 復 旧 費	90,526	0.2	77,657	0.2	16,344	0.0	106,458	0.3	1,070,592	2.7	512,343	1.3
公 債	4,338,007	11.3	4,436,859	12.0	4,485,466	12.3	4,498,256	12.1	4,236,660	10.8	3,906,990	10.2
諸 支 出 金	0		0		0		0		0		0	

#### 4 令和2年度一般会計当初予算額（目的別）

（単位：千円、％）

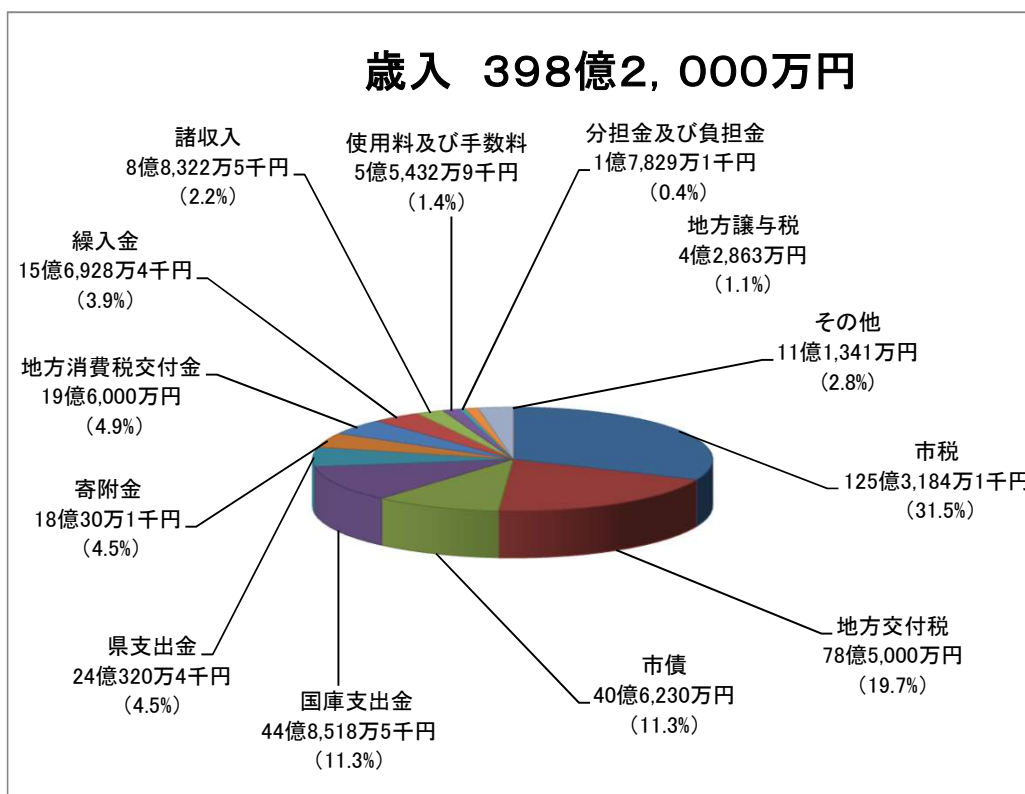
歳 入		元年度予算	前年比	歳 出		元年度予算	前年比
市 税	12,531,841	12,600,451	△ 0.5	議会費	270,039	271,463	△ 0.5
地方譲与税	428,630	378,110	13.4	総務費	5,297,583	5,379,394	△ 1.5
利子割交付金	9,000	40,000	△ 77.5	民生費	11,861,283	11,540,082	2.8
配当割交付金	42,000	60,000	△ 30.0	衛生費	2,835,823	2,890,524	△ 1.9
株式等譲渡所得割交付金	10,000	20,000	△ 50.0	農林水産業費	849,019	1,658,606	△ 48.8
地方消費税交付金	1,960,000	1,740,000	12.6	商工費	1,308,071	1,619,366	△ 19.2
ゴルフ場利用税交付金	92,000	100,000	△ 8.0	土木費	4,979,873	3,474,267	43.3
環境性能割交付金	30,000	0	皆増	消防費	1,658,523	1,694,996	△ 2.2
地方特例交付金	70,000	80,000	△ 12.5	教育費	6,624,435	6,587,621	0.6
地方交付税	7,850,000	7,850,000	0.0	災害復旧費	139,099	362,650	△ 61.6
交通安全対策特別交付金	10,000	10,000	0.0	公債費	3,966,252	3,984,031	△ 0.4
分担金及び負担金	178,291	380,980	△ 53.2	予備費	30,000	30,000	0.0
使用料及び手数料	554,329	565,529	△ 2.0				
国庫支出金	4,485,185	3,896,435	15.1				
県支出金	2,403,204	2,290,321	4.9				
財産収入	250,410	302,122	△ 17.1				
寄附金	1,800,301	1,800,301	0.0				
繰入金	1,569,284	1,284,756	22.1				
繰越金	600,000	500,000	20.0				
諸収入	883,225	1,048,895	△ 15.8				
市 債	4,062,300	4,495,100	△ 9.6				
自動車取得税交付金	0	50,000	△ 100.0				
歳入合計	39,820,000	39,443,000	1.0	歳出合計	39,820,000	39,493,000	0.8



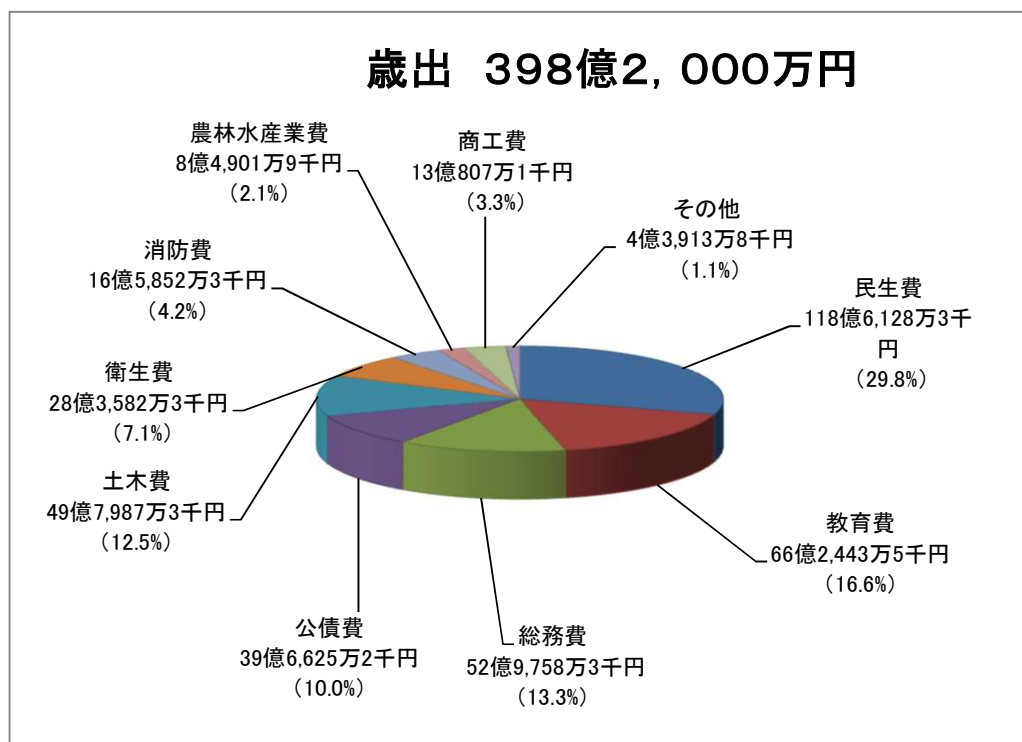
# 令和2年度一般会計当初予算(構成図)

総額398億2,000万円

## 歳入



## 歳出



5 年度別の市税決算状況

(単位：千円、%)

区 分	平成27年度			平成28年度			平成29年度			平成30年度			令和元年度		
	調定額	収入額	収納率	調定額	収入額	収納率	調定額	収入額	収納率	調定額	収入額	収納率	調定額	収入額	収納率
市 民 税	6,366,501	6,088,880 6,090,168	95.6 95.7	5,713,372	5,481,565 5,481,580	95.9 95.9	5,739,110	5,534,252 5,534,273	96.4 96.4	5,782,565	5,611,358 5,611,368	97.0 97.0	5,930,514	5,774,014	97.4 0.0
個人分	4,472,991	4,203,100 4,204,388	94.0 94.0	4,501,202	4,273,897 4,273,912	95.0 95.0	4,551,377	4,350,176 4,350,197	95.6 95.6	4,591,501	4,422,901 4,422,911	96.3 96.3	4,630,483	4,477,346	96.7 0.0
現年課税分	4,178,073	4,120,964 4,122,252	98.6 98.7	4,246,415	4,197,730 4,197,745	98.9 98.9	4,332,271	4,288,796 4,288,817	99.0 99.0	4,404,427	4,365,538 4,365,548	99.1 99.1	4,472,731	4,432,754	99.1 0.0
滞納繰越分	294,918	82,136 82,136	27.9 27.9	254,787	76,167 76,167	29.9 29.9	219,106	61,380 61,380	28.0 28.0	187,074	57,363 57,363	30.7 30.7	157,752	44,592	28.3 0.0
法人分	1,893,510	1,885,780	99.6	1,212,170	1,207,668	99.6	1,187,733	1,184,076	99.7	1,191,064	1,188,457	99.8	1,300,031	1,296,668	99.7
現年課税分	1,886,620	1,884,035	99.9	1,206,599	1,204,995	99.9	1,183,842	1,182,225	99.9	1,188,321	1,187,332	99.9	1,296,791	1,295,476	99.9
滞納繰越分	6,890	1,745	25.3	5,571	2,673	48.0	3,891	1,851	47.6	2,743	1,125	41.0	3,240	1,192	36.8
固 定 資 産 税	6,302,295	5,857,667 5,857,702	92.9 92.9	6,390,664	6,012,401 6,012,401	94.1 94.1	6,410,304	6,105,828 6,105,834	95.3 95.3	6,255,204	5,985,991 5,986,043	95.7 95.7	6,352,007	6,131,750 1,420	96.5 0.0
純固定資産税	6,300,714	5,856,086 5,856,121	92.9 92.9	6,389,130	6,010,867 6,010,867	94.1 94.1	6,408,787	6,104,311 6,104,317	95.2 95.2	6,253,730	5,984,517 5,984,569	95.7 95.7	6,350,587	6,130,330	96.5 0.0
現年課税分	5,845,542	5,762,649 5,762,684	98.6 98.6	5,972,822	5,907,960 5,907,960	98.9 98.9	6,047,915	5,996,597 5,996,603	99.2 99.2	5,964,945	5,920,858 5,920,910	99.3 99.3	6,107,696	6,064,976	99.3 0.0
滞納繰越分	455,172	93,437 93,437	20.5 20.5	416,308	102,907 102,907	24.7 24.7	360,872	107,714 107,714	29.8 29.8	288,785	63,659 63,659	22.0 22.0	242,891	65,354	26.9 0.0
交付金・納付金	1,581	1,581	100.0	1,534	1,534	100.0	1,517	1,517	100.0	1,474	1,474	100.0	1,420	1,420	100.0
軽自動車税	221,883	209,956 209,956	94.6 94.6	255,184	242,721 242,721	95.1 95.1	266,753	255,226 255,226	95.7 95.7	273,971	262,053 262,057	95.6 95.7	288,538	276,669	95.9 0.0
現年課税分	210,322	207,073 207,073	98.5 98.5	244,360	239,869 239,869	98.2 98.2	255,102	251,264 251,264	98.5 98.5	263,248	259,607 259,611	98.6 98.6	277,246	273,737	98.7 0.0
滞納繰越分	11,561	2,883 2,883	24.9 24.9	10,824	2,852 2,852	26.3 26.3	11,651	3,962 3,962	34.0 34.0	10,723	2,446 2,446	22.8 22.8	11,292	2,932	26.0 0.0
市たばこ税	570,044	570,044	100.0	548,977	548,977	100.0	519,553	519,553	100.0	507,439	507,439	100.0	502,798	502,798	100.0
特別土地保有税	0	0	0.0	35,475	2,225	6.3	33,250	0	0.0	33,250	0	0.0	33,250	0	0.0
現年課税分	0	0	0.0	0	0	0.0	0	0	0.0	0	0	0.0	0	0	0.0
滞納繰越分	0	0	0.0	35,475	2,225	6.3	33,250	0	0.0	33,250	0	0.0	33,250	0	0.0
入 湯 税	49,257	43,913	89.2	22,621	15,663	69.2	24,753	24,753	100.0	22,321	22,321	100.0	24,741	24,741	100.0
現年課税分	49,257	43,913	89.2	17,277	15,250	88.3	24,753	24,753	100.0	22,321	22,321	100.0	24,741	24,741	100.0
滞納繰越分	0	0	0.0	5,344	413	7.7	0	0	0.0	0	0	0.0	0	0	0.0
都 市 計 画 税	978,867	909,744 909,749	92.9 92.9	986,708	928,082 928,082	94.1 94.1	991,011	943,793 943,793	95.2 95.2	1,026,790	984,615 984,623	95.9 95.9	1,033,176	998,383	96.6 0.0
現年課税分	908,092	895,215 895,220	98.6 98.6	922,067	912,104 912,104	98.9 98.9	935,011	927,078 927,078	99.2 99.2	981,999	974,741 974,749	99.3 99.3	995,097	988,137	99.3 0.0
滞納繰越分	70,775	14,529 14,529	20.5 20.5	64,641	15,978 15,978	24.7 24.7	56,000	16,715 16,715	29.8 29.8	44,791	9,874 9,874	22.0 22.0	38,079	10,246	26.9 0.0
合 計	14,488,847	13,680,204 13,681,532	94.4 94.4	13,953,001	13,231,634 13,231,649	94.8 94.8	13,984,734	13,383,405 13,383,432	95.7 95.7	13,901,540	13,373,777 13,373,851	96.2 96.2	14,165,024	13,708,355 0	96.8 0.0
現年課税分	13,649,531	13,485,474 13,486,802	98.8 98.8	13,160,051	13,028,419 13,028,434	99.0 99.0	13,299,964	13,191,783 13,191,810	99.2 99.2	13,334,174	13,239,310 13,239,384	99.3 99.3	13,678,520	13,584,039	99.3 0.0
滞納繰越分	839,316	194,730 194,730	23.2 23.2	792,950	203,215 203,215	25.6 25.6	684,770	191,622 191,622	28.0 28.0	567,366	134,467 134,467	23.7 23.7	486,504	124,316	25.6 0.0

※収入額下段は還付未済額含む。

## 6 市税調定額（現年度分）に関する調

（単位：千円、％）

区分 年度	市民税				固定資産税		軽自動車税		市たばこ税		特別土地保有税		入湯税		都市計画税		合計	
	個人 調定額	前年比	法人 調定額	前年比	交付金含 調定額	前年比	現年度 調定額	前年比	現年度 調定額	前年比	現年度 調定額	前年比	現年度 調定額	前年比	現年度 調定額	前年比	現年度 調定額	前年比
23	3,807,162	△ 1.8	1,139,507	6.4	6,154,094	0.8	190,310	1.9	548,062	14.8			58,342	17.6	974,989	0.7	12,872,466	1.1
24	4,083,225	7.3	1,213,985	6.5	5,844,753	△ 5.0	194,052	2.0	533,435	△ 2.7			51,393	△ 11.9	909,321	△ 6.7	12,830,165	△ 0.3
25	4,127,474	1.1	1,168,857	△ 3.7	5,889,617	0.8	198,554	2.3	599,644	12.4			50,651	△ 1.4	920,724	1.3	12,955,521	1.0
26	4,107,310	△ 0.5	1,219,701	4.3	5,916,113	0.4	203,385	2.4	588,708	△ 1.8			47,477	△ 6.3	929,946	1.0	13,012,640	0.4
27	4,178,073	1.7	1,886,620	54.7	5,847,123	△ 1.2	210,322	3.4	570,044	△ 3.2			49,257	3.7	908,092	△ 2.4	13,649,531	4.9
28	4,246,415	1.6	1,206,599	△ 36.0	5,974,356	2.2	244,360	16.2	548,977	△ 3.7			17,277	△ 64.9	922,067	1.5	13,160,051	△ 3.6
29	4,332,271	2.0	1,183,842	△ 1.9	6,049,433	1.3	255,102	4.4	519,553	△ 5.4			24,753	43.3	935,011	1.4	13,299,965	1.1
30	4,404,427	1.7	1,188,321	0.4	5,966,419	△ 1.4	263,248	3.2	507,439	△ 2.3			22,321	△ 9.8	981,999	5.0	13,334,174	0.3
令和 元年	4,472,731	1.6	1,296,791	9.1	6,109,116	2.4	277,246	5.3	502,798	△ 0.9			24,741	10.8	995,097	1.3	13,678,520	2.6

## 7 市民一人当たりの税額

(単位：円)

区分	平成22年度	平成23年度	平成24年度	平成25年度	平成26年度
個人市民税	41,548	40,986	44,230	45,068	45,107
法人市民税	11,476	12,267	13,150	12,763	13,395
純固定資産税	65,415	66,238	63,297	64,309	64,972
軽自動車税	2,002	2,049	2,102	2,168	2,234
市たばこ税	5,116	5,900	5,778	6,548	6,465
特別土地保有税					
入湯税	532	628	557	553	521
都市計画税	10,380	10,496	9,850	10,053	10,213
合計	136,469	138,564	138,964	141,462	142,907

区分	平成27年度	平成28年度	平成29年度	平成30年度	令和元年度
個人市民税	46,166	47,351	48,658	49,764	51,005
法人市民税	20,846	13,454	13,296	13,427	14,788
純固定資産税	64,607	66,619	67,944	67,413	69,666
軽自動車税	2,324	2,725	2,865	2,974	3,162
市たばこ税	6,299	6,122	5,835	5,733	5,734
特別土地保有税					
入湯税	544	193	278	252	282
都市計画税	10,034	10,282	10,501	11,095	11,348
合計	150,820	146,746	149,377	150,658	155,985

※ 現年課税分最終調定額をその年度末の住民基本台帳及び外国人登録の人口で除した数値

## 8 世帯当たりの税額

(単位：円)

区分	平成22年度	平成23年度	平成24年度	平成25年度	平成26年度
個人市民税	115,190	112,518	120,289	121,072	119,768
法人市民税	31,817	33,677	35,763	34,286	35,566
純固定資産税	181,360	181,843	172,147	172,762	172,512
軽自動車税	5,550	5,624	5,717	5,824	5,931
市たばこ税	14,185	16,198	15,715	17,590	17,167
特別土地保有税					
入湯税	1,474	1,724	1,514	1,486	1,384
都市計画税	28,777	28,815	26,788	27,008	27,117
合計	378,353	380,399	377,933	380,028	379,445

区分	平成27年度	平成28年度	平成29年度	平成30年度	令和元年度
個人市民税	120,984	122,238	123,924	124,482	125,847
法人市民税	54,630	34,733	33,864	33,585	36,487
純固定資産税	169,314	171,978	173,044	168,629	171,889
軽自動車税	6,090	7,034	7,297	7,440	7,801
市たばこ税	16,507	15,803	14,862	14,342	14,147
特別土地保有税					
入湯税	1,426	497	708	631	696
都市計画税	26,296	26,543	26,746	27,754	27,999
合計	395,247	378,826	380,445	376,863	384,866

※ 現年課税分最終調定額をその年度末の住民基本台帳及び外国人登録の世帯数で除した数値

## 9 令和2年度市税当初予算額

(単位：千円、%)

区分	令和元年度予算額	令和2年度予算額	構成比	前年度予算との比較	
				増減額	前年比
市 民 税	5,237,904	5,109,143	40.8	△ 128,761	△ 2.5
個 人	4,155,609	4,208,013	33.6	52,404	1.3
法 人	1,082,295	901,130	7.2	△ 181,165	△ 16.7
固 定 資 産 税	5,615,314	5,608,157	44.8	△ 7,157	△ 0.1
純固定	5,613,884	5,606,808	44.7	△ 7,076	△ 0.1
交付金	1,430	1,349	0.0	△ 81	△ 5.7
軽 自 動 車 税	270,757	318,443	2.5	47,686	17.6
市 た ば こ 税	487,024	496,834	4.0	9,810	2.0
特 別 土 地 保 有 税	1	1	0.0	0	0.0
入 湯 税	21,115	20,945	0.2	△ 170	△ 0.8
都 市 計 画 税	968,336	978,318	7.8	9,982	1.0
合 計	12,600,451	12,531,841	100.0	△ 68,610	△ 0.5

# 市 民 税



## シンボルマーク

刃物をモチーフに、人と人とのふれあい、豊かな自然、交通網の結節点等を表現し、21世紀へ伸びる発展的で斬新なイメージをデザインしたものです。（平成6年9月9日制定）

10 個人の市・県民税に関する調

(単位：人、千円、%)

区分	年度	納税義務者数	前年比	市 民 税					県 民 税					合 計				
				所得割額	均等割額	計	前年比	構成比	所得割額	均等割額	計	前年比	構成比	所得割額	均等割額	計	前年比	構成比
普通徴収	平成28年度	12,927	△ 4.7	998,657	45,159	1,043,816	△ 3.1	59.9	665,646	32,227	697,873	△ 3.1	40.1	1,664,303	77,386	1,741,689	△ 3.1	100
	平成29年度	12,550	△ 2.9	997,374	43,868	1,041,242	△ 0.2	59.9	664,813	31,310	696,123	△ 0.3	40.1	1,662,187	75,178	1,737,365	△ 0.2	100
	平成30年度	12,092	△ 3.6	1,011,656	42,058	1,053,714	1.2	59.9	674,338	30,020	704,358	1.2	40.1	1,685,994	72,078	1,758,072	1.2	100
	令和元年度	11,729	△ 3.0	988,419	40,825	1,029,244	△ 2.3	59.9	658,862	29,139	688,001	△ 2.3	40.1	1,647,281	69,964	1,717,245	△ 2.3	100
	令和2年度	11,498	△ 2.0	969,111	39,906	1,009,017	△ 2.0	59.9	645,852	28,483	674,335	△ 2.0	40.1	1,614,963	68,389	1,683,352	△ 2.0	100
特別徴収	平成27年度	30,848	3.4	2,970,253	107,124	3,077,377	4.4	59.9	1,979,505	76,535	2,056,040	4.4	40.1	4,949,758	183,659	5,133,417	4.4	100
	平成28年度	31,944	3.6	3,064,528	110,650	3,175,178	3.2	59.9	2,042,306	79,064	2,121,370	3.2	40.1	5,106,834	189,714	5,296,548	3.2	100
	平成29年度	32,649	2.2	3,147,650	113,386	3,261,036	2.7	59.9	2,097,688	81,014	2,178,702	2.7	40.1	5,245,338	194,400	5,439,738	2.7	100
	平成30年度	33,199	1.7	3,202,390	115,257	3,317,647	1.7	59.9	2,134,172	82,347	2,216,519	1.7	40.1	5,336,562	197,604	5,534,166	1.7	100
	令和元年度	33,901	2.1	3,287,828	117,718	3,405,546	2.6	59.9	2,191,096	84,106	2,275,202	2.6	40.1	5,478,924	201,824	5,680,748	2.6	100
	令和2年度	34,252	3.2	3,322,434	119,001	3,441,435	1.1	59.9	2,214,152	85,022	2,299,174	1.1	40.1	5,536,586	204,023	5,740,609	1.1	100
合計	平成28年度	44,871	1.0	4,063,185	155,809	4,218,994	1.5	59.9	2,707,952	111,291	2,819,243	1.5	40.1	6,771,137	267,100	7,038,237	1.5	100
	平成29年度	45,199	0.7	4,145,024	157,254	4,302,278	2.0	59.9	2,762,501	112,324	2,874,825	2.0	40.1	6,907,525	269,578	7,177,103	2.0	100
	平成30年度	45,291	0.2	4,214,046	157,315	4,371,361	1.6	59.9	2,808,510	112,367	2,920,877	1.6	40.1	7,022,556	269,682	7,292,238	1.6	100
	令和元年度	45,630	0.7	4,276,247	158,543	4,434,790	1.5	59.9	2,849,958	113,245	2,963,203	1.4	40.1	7,126,205	271,788	7,397,993	1.5	100
	令和2年度	45,750	0.3	4,291,545	158,907	4,450,452	0.4	59.9	2,860,004	113,505	2,973,509	0.3	40.1	7,151,549	272,412	7,423,961	0.4	100

(資料 個人の県民税の賦課状況報告書)



### 1 1 令和2年度納税義務者に関する調

(単位：人、千円)

区分 所得者区分	均等割のみを納める者		所得割のみを納める者		均等割と所得割を納める者			合計				
	納税義務者数 A	均等割額 B	納税義務者数 C	所得割額 D	納税義務者数 E	均等割額 F	所得割額 G	均等割を納める者		所得割を納める者		納税義務者数 A+C+E
								納税義務者数 (A+E)H	均等割額 (B+F)I	納税義務者数 (C+E)J	所得割額 (D+G)K	
給与所得者	2,431	8,508	—	—	34,110	119,385	3,674,103	36,541	127,893	34,110	3,674,103	36,541
営業等所得者	394	1,379	—	—	2,002	7,007	287,504	2,396	8,386	2,002	287,504	2,396
農業所得者	15	53	—	—	51	178	6,057	66	231	51	6,057	66
その他の所得者	1,764	6,174	—	—	4,887	17,105	324,167	6,651	23,279	4,887	324,167	6,651
家屋敷等のみ	1	4	—	—				1	4	—	—	1
合計	4,605	16,118	—	—	41,050	143,675	4,291,831	45,655	159,793	41,050	4,291,831	45,655

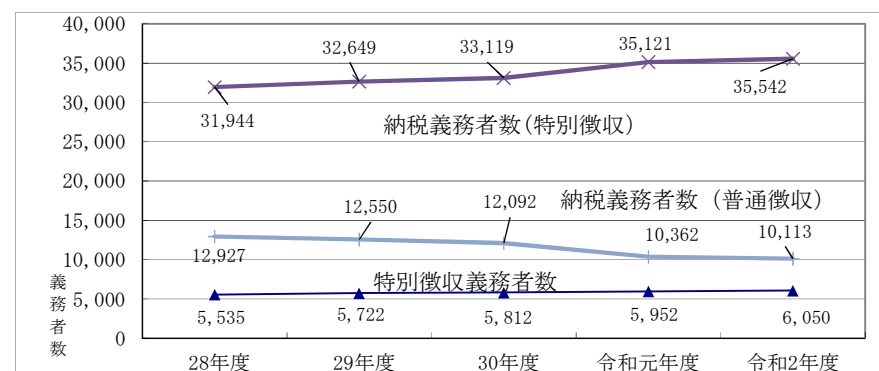
(資料 市町村税課税状況等の調)

### 1 2 年度別特別徴収義務者に関する調

(単位：件)

平成28年度 (うち年金特徴)	5,545 (10)
平成29年度 (うち年金特徴)	5,729 (7)
平成30年度 (うち年金特徴)	5,820 (8)
令和元年度 (うち年金特徴)	5,961 (9)
令和2年度 (うち年金特徴)	6,058 (8)

(資料 市町村税課税状況等の調)



### 1 3 所得者区別の所得割額等に関する調

(単位：人、千円、%)

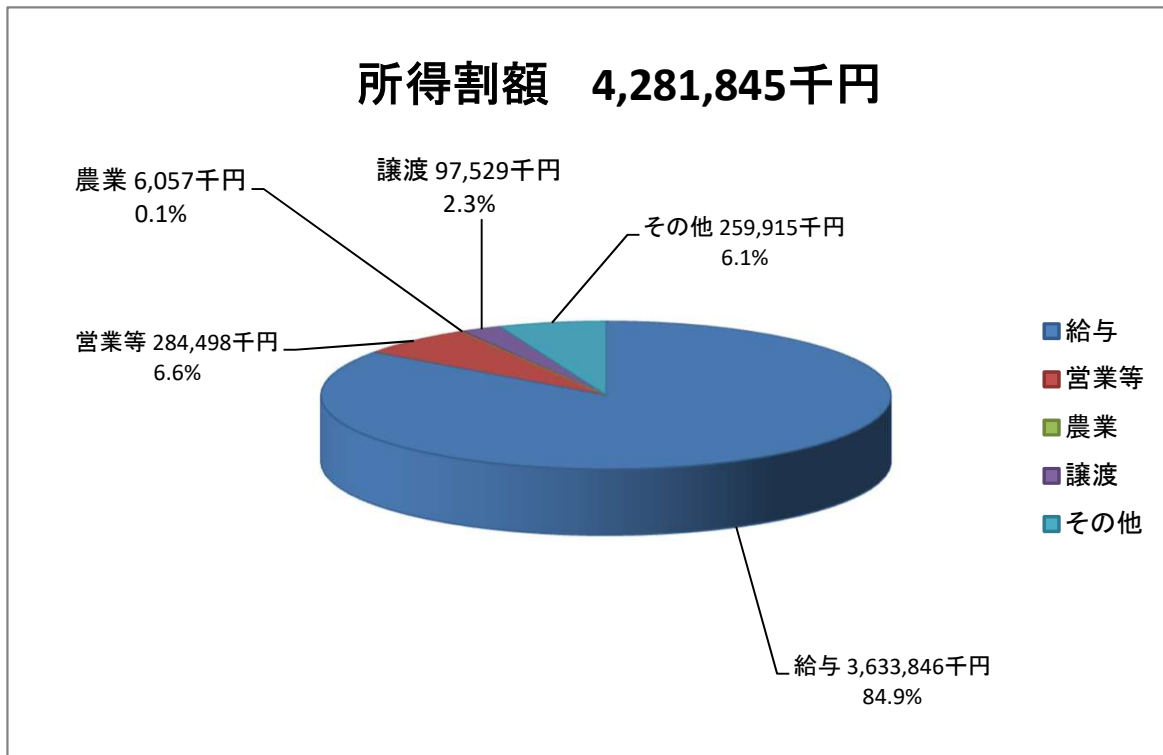
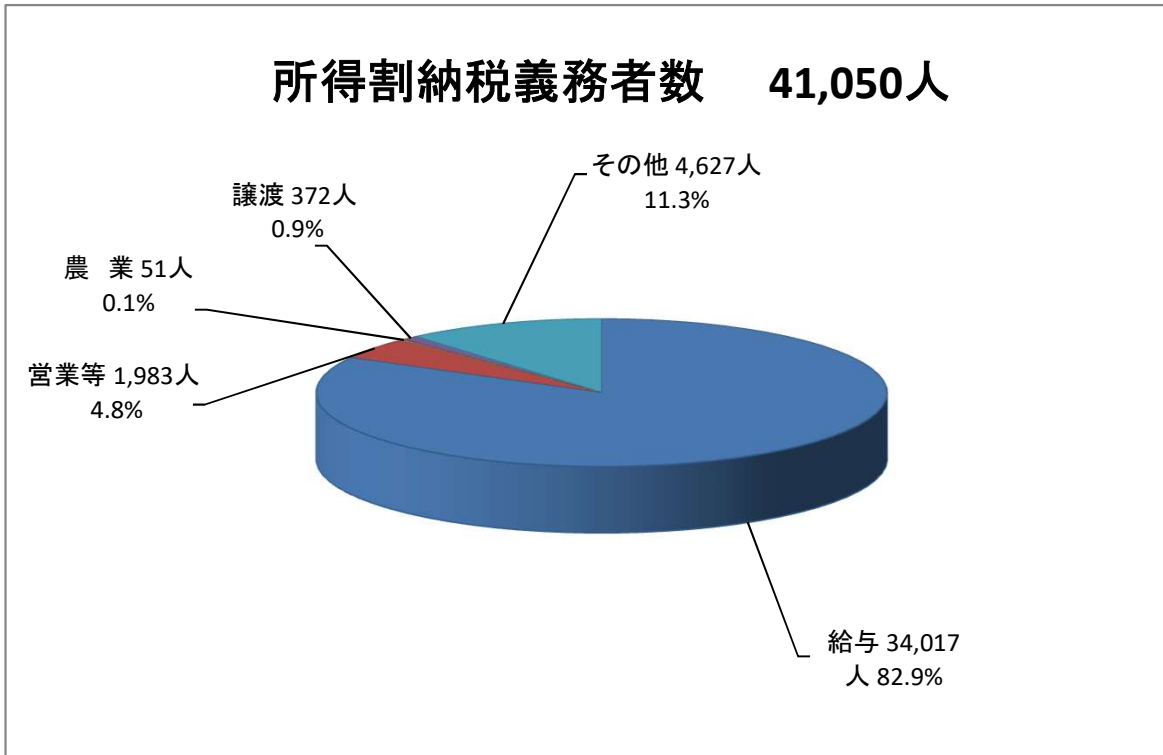
所得者区分	年度	納税義務者数	総所得金額等	課税標準額	算出税額	所得割額	平均税率
給与	平成28	32,787	97,015,825	59,951,054	3,595,917	3,439,623	6.0
	平成29	33,049	98,916,053	61,169,280	3,668,811	3,494,060	6.0
	平成30	33,220	100,337,524	62,199,030	3,730,587	3,537,490	6.0
	令和元	33,846	103,082,811	63,922,292	3,833,943	3,609,976	6.0
	令和2	34,017	103,995,004	64,548,217	3,871,499	3,633,846	6.0
営業等	平成28	2,140	7,159,590	4,543,633	272,530	261,783	6.0
	平成29	2,117	7,288,500	4,653,616	279,129	266,891	6.0
	平成30	2,048	7,271,140	4,723,793	283,346	269,059	6.0
	令和元	2,010	7,184,184	4,667,367	279,962	265,131	6.0
	令和2	1,983	7,498,206	5,009,245	300,473	284,498	6.0
農業	平成28	52	166,992	100,241	6,403	6,122	6.4
	平成29	57	220,127	141,192	8,891	8,586	6.3
	平成30	48	206,843	134,523	8,465	8,217	6.3
	令和元	48	198,257	129,310	8,280	8,012	6.4
	令和2	51	161,980	96,002	6,377	6,057	6.6
譲渡	平成28	345	1,305,875	2,626,751	106,741	100,077	4.1
	平成29	330	1,339,310	3,229,562	125,742	118,456	3.9
	平成30	400	2,013,490	3,512,205	151,776	139,478	4.3
	令和元	337	1,993,530	3,370,271	152,020	138,457	4.5
	令和2	372	1,256,339	2,637,559	105,507	97,529	4.0
その他	平成28	4,563	8,441,648	4,456,596	267,210	250,040	6.0
	平成29	4,692	8,570,735	4,518,804	270,938	253,949	6.0
	平成30	4,635	8,586,738	4,557,978	273,430	254,821	6.0
	令和元	4,626	8,493,054	4,470,556	268,043	248,667	6.0
	令和2	4,627	8,700,419	4,707,235	282,243	259,915	6.0
合計	平成28	39,887	114,089,930	71,678,275	4,248,801	4,057,645	5.9
	平成29	40,245	116,334,725	73,712,454	4,353,511	4,141,942	5.9
	平成30	40,351	118,415,735	75,127,529	4,447,604	4,209,065	5.9
	令和元	40,867	120,951,836	76,559,796	4,542,248	4,270,243	5.9
	令和2	41,050	121,611,948	76,998,258	4,566,099	4,281,845	5.9

(注) 所得者区分「譲渡」には、先物取引に係る雑所得分を含む。

平均税率＝算出税額÷課税標準額

(資料 市町村税課税状況等の調)

## 令和2年度所得区分別の構成図



1.4 課税標準額段階別の所得割額等に関する調

(単位：人、千円)

区 分	納 税 義務者数	総 所 得 金 額 等				所得控除額	算 出 税 額				税 額 控除額	所得割額
		総 所 得 山林所得	譲渡所得	株式等に係 る譲渡所得	計		総 所 得 山林所得	譲渡所得	株式等に 係る譲渡 所得等分	計		
平成 27 年度	39,510	109,777,272	1,379,892	431,644	111,588,808	42,821,389	4,018,827	40,098	9,005	4,067,930	139,607	3,910,355
平成 28 年度	39,635	111,815,723	1,392,466	275,750	113,483,939	43,436,781	4,104,458	40,831	8,169	4,153,458	142,809	3,993,575
平成 29 年度	39,887	114,089,930	1,474,066	266,909	115,830,905	44,152,630	4,197,880	43,002	7,919	4,248,801	175,609	4,057,645
平成 30 年度	40,245	116,334,725	1,597,662	699,449	118,631,836	44,919,382	4,285,976	46,638	20,897	4,353,511	199,011	4,141,942
令和 元 年度	40,867	120,951,836	1,348,801	444,388	122,745,025	46,185,229	4,487,377	41,686	13,185	4,542,248	254,696	4,270,243
令和 2 年度	41,050	121,611,948	1,697,438	129,538	123,438,924	46,440,666	4,512,549	49,747	3,803	4,566,099	267,167	4,281,845
(令和 2 年度内訳)												
10万円以下の金額	1,919	1,200,391	817,029	20,195	2,037,615	1,165,928	5,697	23,052	524	29,273	2,227	26,956
10万円を超え												
100万円以下	14,216	19,270,706	324,722	6,850	19,602,278	11,540,808	463,228	9,738	204	473,170	38,778	425,721
100万円を超え												
200万円以下	12,055	30,613,500	247,989	35,403	30,896,892	13,005,082	1,056,059	7,507	1,062	1,064,628	72,398	988,637
200万円を超え												
300万円以下	6,762	25,897,065	73,603	30,476	26,001,144	9,441,753	987,225	2,230	915	990,370	62,633	926,830
300万円を超え												
400万円以下	3,149	16,213,633	60,302	658	16,274,593	5,368,922	650,556	2,007	19	652,582	23,764	628,641
400万円を超え												
550万円以下	1,640	10,592,013	48,510	6,972	10,647,495	3,134,221	447,400	1,454	209	449,063	14,000	434,738
550万円を超え												
700万円以下	443	3,603,258	21,388	1,219	3,625,865	893,765	162,550	642	37	163,229	6,651	156,497
700万円を超え												
1,000万円以下	390	3,990,110	49,405	1,810	4,041,325	799,453	191,422	1,483	54	192,959	10,626	181,939
1,000万円を 超える金額	476	10,231,272	54,490	25,955	10,311,717	1,090,734	548,412	1,634	779	550,825	36,090	511,886

(注) 「譲渡所得」には、先物取引に係る雑所得分を含む。

(資料) 市町村税課税状況等の調

## 1 5 退職所得の分離課税に係る所得割額等に関する調

(単位：千円、%)

区 分		4月～7月	8月～11月	12月～3月	合 計
平成 27 年度	税 額	17,756	4,416	8,920	31,092
	月別構成比	57.1	14.2	28.7	100.0
	前年比	7.8	15.6	56.2	19.6
平成 28 年度	税 額	10,605	15,581	5,452	31,638
	月別構成比	33.5	49.2	17.2	100.0
	前年比	△ 40.3	252.8	△ 38.9	1.8
平成 29 年度	税 額	12,135	3,115	6,164	21,414
	月別構成比	56.7	14.5	28.8	100.0
	前年比	14.4	△ 80.0	13.1	△ 32.3
平成 30 年度	税 額	18,146	5,822	2,881	26,849
	月別構成比	67.6	21.7	10.7	100.0
	前年比	49.5	86.9	△ 53.3	25.4
令和 元 年度	税 額	24,596	6,461	9,558	40,615
	月別構成比	60.6	15.9	23.5	100.0
	前年比	35.5	11.0	231.8	51.3

(資料 市町村税課税状況等の調)

## 1 6 法人市民税の納税義務者に関する調

(単位：人)

区 分		年 度				
		平成27年度	平成28年度	平成29年度	平成30年度	令和元年度
地方税法第三百二十二条第一項に該当する法人	1号法人	1,907	1,886	1,953	1,767	1,762
	2号法人	19	19	17	19	19
	3号法人	303	316	320	311	308
	4号法人	48	50	49	49	49
	5号法人	79	84	85	82	80
	6号法人	20	23	21	25	26
	7号法人	91	96	99	99	94
	8号法人	4	4	5	5	6
	9号法人	15	14	14	14	15
合 計		2,486	2,492	2,563	2,371	2,359

(注) 平成21年度：地方税法改正により号数区分変更

(資料 市町村税課税状況等の調)

17 法人市民税の月別調定額等に関する調（現年課税分）

（単位：千円、％）

区分	4月	5月	6月	7月	8月	9月	10月	11月	12月	1月	2月	3月	合計	
平成27年度	均等割額	9,048	32,405	46,024	21,900	14,901	13,275	17,874	46,424	12,815	6,846	12,326	12,250	246,088
	税割額	20,392	79,498	335,517	53,326	511,923	47,859	27,547	190,402	63,448	17,297	198,710	84,541	1,630,460
	計	29,440	111,903	381,541	75,226	526,824	61,134	45,421	236,826	76,263	24,143	211,036	96,791	1,876,548
	月別構成比	1.6	6.0	20.3	4.0	28.1	3.3	2.4	12.6	4.1	1.3	11.2	5.2	100.0
前年比	53.3	4.5	36.2	△ 1.0	597.1	△ 18.7	△ 0.9	△ 13.0	49.2	△ 55.2	210.8	23.6	56.1	
平成28年度	均等割額	9,602	35,717	43,726	18,246	17,016	13,301	18,517	47,771	11,311	7,220	12,182	11,679	246,288
	税割額	15,500	79,953	289,612	23,594	44,990	64,802	23,587	225,177	40,421	36,048	40,583	48,176	932,443
	計	25,102	115,670	333,338	41,840	62,006	78,103	42,104	272,948	51,732	43,268	52,765	59,855	1,178,731
	月別構成比	2.1	9.8	28.3	3.5	5.3	6.6	3.6	23.2	4.4	3.7	4.5	5.1	100.0
前年比	△ 14.7	3.4	△ 12.6	△ 44.4	△ 88.2	27.8	△ 7.3	15.3	△ 32.2	79.2	△ 75.0	△ 38.2	△ 37.2	
平成29年度	均等割額	9,001	35,557	49,286	16,332	15,660	13,527	18,874	45,349	10,658	6,597	11,924	12,995	245,760
	税割額	15,322	77,231	204,828	46,033	50,819	63,918	18,182	220,666	47,735	17,606	54,119	112,707	929,166
	計	24,323	112,788	254,114	62,365	66,479	77,445	37,056	266,015	58,393	24,203	66,043	125,781	1,175,005
	月別構成比	2.1	9.6	21.6	5.3	5.7	6.6	3.2	22.6	5.0	2.1	5.6	10.7	100.0
前年比	△ 3.1	△ 2.5	△ 23.8	49.1	7.2	△ 0.8	△ 12.0	△ 2.5	12.9	△ 44.1	25.2	110.1	△ 0.3	
平成30年度	均等割額	9,104	35,104	47,024	21,366	16,350	14,595	19,079	47,447	12,063	6,803	11,912	12,137	252,984
	税割額	13,585	96,201	217,962	48,788	47,007	91,256	21,351	240,498	28,409	34,470	46,520	35,727	921,774
	計	22,689	131,305	264,986	70,154	63,357	105,851	40,430	287,945	40,472	41,273	58,432	47,864	1,174,758
	月別構成比	1.9	11.2	22.6	6.0	5.4	9.0	3.4	24.5	3.4	3.5	5.0	4.1	100.0
前年比	△ 6.7	16.4	4.3	12.5	△ 4.7	36.7	9.1	8.2	△ 30.7	70.5	△ 11.5	△ 61.9	△ 0.0	
令和元年度	均等割額	9,206	34,553	53,956	15,253	14,724	14,800	19,003	47,970	14,286	7,095	12,878	12,277	256,001
	税割額	15,526	79,924	264,758	43,024	61,273	65,851	27,766	246,795	50,993	31,290	61,053	78,240	1,026,493
	計	24,732	114,477	318,714	58,277	75,997	80,651	46,769	294,765	65,279	38,385	73,931	90,517	1,282,494
	月別構成比	1.9	8.9	24.9	4.5	5.9	6.3	3.6	23.0	5.1	3.0	5.8	7.1	100.0
前年比	9.0	△ 12.8	20.3	△ 16.9	20.0	△ 23.8	15.7	2.4	61.3	△ 7.0	26.5	89.1	9.2	

# 固定資産税 都市計画税



## イメージキャラクター

「関\*はもみん」

このキャラクターは、ウサギをモチーフに、耳は関市の代表的産業の刃物で未来を切り開くイメージからハサミになっており、新芽のしっぽをつけて新たな発展を表現して、関市とともにキャラクターも育ってほしいという願いが込められています。

(平成22年1月1日制定)



18 固定資産税・都市計画税等に関する調（当初）

（単位：人、円、％）

区分	年 度	平成29年度		平成30年度		令和元年度		令和2年度		
	科 目	固定資産税	都市計画税	固定資産税	都市計画税	固定資産税	都市計画税	固定資産税	都市計画税	
納税義務者数		40,698	31,895	40,888	34,856	40,904	34,903	40,889	34,920	
課税標準額	土 地	136,741,379,027	151,771,040,157	134,692,207,802	160,356,568,999	133,783,253,776	159,512,806,698	133,132,825,137	158,859,772,274	
	家 屋	185,262,502,370	160,643,572,090	180,613,469,453	168,601,669,839	185,866,667,669	173,663,735,647	189,628,701,514	177,277,230,006	
	償却資産	市長決定	72,397,046,909	0	75,728,965,954	0	81,181,663,383	0	83,938,510,270	0
		配分	41,009,973,718	0	40,527,520,142	0	40,440,428,499	0	40,000,592,712	0
		小 計	113,407,020,627	0	116,256,486,096	0	121,622,091,882	0	123,939,102,982	0
	計	435,410,902,024	312,414,612,247	431,562,163,351	328,958,238,838	441,272,013,327	333,176,542,345	446,700,629,633	336,137,002,280	
算出税額	土 地	1,937,919,341	455,290,080	1,908,589,702	481,040,439	1,872,198,412	477,686,639	1,863,109,720	475,737,842	
	家 屋	2,557,386,688	481,906,329	2,492,529,036	505,782,159	2,530,144,713	520,063,861	2,583,244,395	530,892,658	
	償却資産	市長決定	1,026,021,811	0	1,073,080,076	0	1,136,077,775	0	1,174,666,385	0
		配分	574,116,800	0	567,367,000	0	566,150,900	0	559,995,300	0
		小 計	1,600,138,611	0	1,640,447,076	0	1,702,228,675	0	1,734,661,685	0
	計	6,095,444,640	937,196,409	6,041,565,814	986,822,598	6,104,571,800	997,750,500	6,181,015,800	1,006,630,500	
新築住宅等軽減額		68,181,293	0	66,756,679	7,534	70,914,429	0	70,473,905	0	
年 税 額		6,027,263,347	937,196,409	5,974,809,135	986,815,064	6,033,657,371	997,750,500	6,110,541,895	1,006,630,500	
前 年 比		2.5	1.5	△ 0.9	5.3	1.0	1.1	1.3	0.9	

19 令和2年度土地に関する調

(単位：㎡、千円、筆、円)

区分 地目		地積				決定価格			課税標準額	筆数				単位当たり価格	
		非課税地積	評価総地積	免税点未満	免税点以上	総額	免税点未満	免税点以上		非課税地筆数	評価総筆数	免税点未満	免税点以上	平均価格	最高価格
田	一般田	201,459	20,951,377	1,347,019	19,604,358	2,211,043	132,546	2,078,497	2,201,507	1,624	28,221	2,603	25,618	106	147
	宅地介在田等	984	138,943	0	138,943	907,320	0	907,320	632,939	12	328	0	328	6,530	15,254
畑	一般畑	124,490	7,969,701	1,009,805	6,959,896	347,573	38,946	308,627	347,357	1,427	26,746	3,936	22,810	44	81
	宅地介在畑等	24	116,573	1,051	115,522	718,127	2,476	715,651	501,024	5	487	15	472	6,160	16,468
宅地	小規模住宅用地		6,223,837	176,102	6,047,735	102,296,316	1,210,932	101,085,384	17,048,876		50,771	2,255	48,516	16,436	49,028
	一般住宅用地		4,708,277	49,834	4,658,443	58,967,585	198,633	58,768,952	19,655,348		38,848	1,218	37,630	12,524	49,028
	商業地等(非住宅用地)		7,061,430	8,286	7,053,144	100,446,668	30,161	100,416,507	69,975,404		17,649	210	17,439	14,225	49,028
	計	1,190,645	17,993,544	234,222	17,759,322	261,710,569	1,439,726	260,270,843	106,679,628	2,765	107,268	3,683	103,585	14,545	49,028
鉱泉地		596	10	0	10	-	0	-	-	5	1	0	1	-	-
池沼		282,477	605,312	19,663	585,649	4,304	140	4,164	4,304	583	371	71	300	7	7
山林	一般山林	11,821,392	148,260,910	19,721,593	128,539,317	1,829,757	233,724	1,596,033	1,829,757	3,074	57,335	11,274	46,061	12	50
	宅地介在山林等	8	0	0	0	0	0	0	0	1	0	0	0	0	0
牧場		0	0	0	0	0	0	0	0	0	0	0	0	0	0
原野		265,931	2,212,449	489,803	1,722,646	18,175	3,763	14,412	18,174	1,011	10,631	2,264	8,367	8	18
雑種地	ゴルフ場用地	51,608	4,835,054	1,105	4,833,949	7,902,389	1,569	7,900,820	5,531,671	12	2,301	13	2,288	1,634	2,233
	遊園地等用地	0	0	0	0	0	0	0	0	0	0	0	0	0	0
	鉄軌道用地	234	92,857	0	92,857	312,919	0	312,919	53,324	0	624	0	624	3,370	6,600
	その他の雑種地	1,116,938	3,709,617	54,069	3,655,548	23,007,931	62,233	22,945,698	15,981,386	2,089	9,270	530	8,740	6,202	37,739
	計	1,168,780	8,637,528	55,174	8,582,354	31,223,239	63,802	31,159,437	21,566,381	2,104	12,195	543	11,652	3,615	37,739
その他		250,386,867								94,499					
合計		265,443,653	206,886,347	22,878,330	184,008,017	298,970,107	1,915,123	297,054,984	133,781,071	107,110	243,583	24,389	219,194	1,445	

(資料 土地に関する概要調査報告書)

※鉱泉地の決定価格、課税標準額は算入していません。

20 令和2年度家屋に関する調

(単位：棟、㎡、千円、円)

区 分	棟 数			床 面 積			決 定 価 格			単 位 当 り 価 格				
	総 数 (イ)	免税点未満 (ロ)	免税点以上 (ハ)	総 数 (ニ)	免税点未満 (ホ)	免税点以上 (ヘ)	総 数 (ト)	免税点未満 (チ)	免税点以上 (リ)	(ト)／(ニ)	(チ)／(ホ)	(リ)／(ヘ)		
用 途	木 造	専 用 住 宅	27,741	1,222	26,519	3,353,440	91,253	3,262,187	73,634,114	115,945	73,518,169	21,958	1,271	22,536
		共 同 住 宅 ・ 寄 宿 舎	234	1	233	64,591	63	64,528	2,376,058	191	2,375,867	36,786	3,032	36,819
	併 用 住 宅	住 宅 部 分	824	39	785	73,155	1,860	71,295	1,079,823	3,237	1,076,586	14,761	1,740	15,100
		そ の 他 の 用 の 部 分	824	39	785	25,533	480	25,053	413,316	697	412,619	16,188	1,452	16,470
		小 計	824	39	785	98,688	2,340	96,348	1,493,139	3,934	1,489,205	15,130	1,681	15,457
	途 造	旅 館 ・ 料 亭 ・ ホ テ ル	27	0	27	5,371	0	5,371	80,770	0	80,770	15,038	—	15,038
		事 務 所 ・ 銀 行 ・ 店 舗	855	77	778	81,006	5,612	75,394	1,382,802	8,070	1,374,732	17,070	1,438	18,234
		病 院	32	0	32	5,435	0	5,435	248,836	0	248,836	45,784	—	45,784
		工 場 ・ 倉 庫	1,360	158	1,202	80,671	5,282	75,389	476,331	8,196	468,135	5,905	1,552	6,210
		土 蔵	1,257	311	946	46,741	9,989	36,752	98,285	11,140	87,145	2,103	1,115	2,371
附 属 家		9,086	1,855	7,231	296,977	44,441	252,536	1,309,942	55,021	1,254,921	4,411	1,238	4,969	
小 計		41,416	3,663	37,753	4,032,920	158,980	3,873,940	81,100,277	202,497	80,897,780	20,110	1,274	20,883	
別 非 木 造	事 務 所 ・ 店 舗 ・ 百 貨 店 ・ 銀 行	1,311	10	1,301	499,294	220	499,074	24,244,158	1,226	24,242,937	48,557	5,573	48,576	
	住 宅 ・ ア パ ー ト	6,261	18	6,243	1,060,046	512	1,059,534	32,794,810	2,480	32,792,330	30,937	4,844	30,950	
	ホ テ ル ・ 病 院	59	0	59	50,846	0	50,846	3,597,293	0	3,597,293	70,749	—	70,749	
	工 場 ・ 倉 庫 ・ 市 場	7,929	186	7,743	2,112,960	5,377	2,107,583	45,787,660	19,018	45,768,642	21,670	3,537	21,716	
	そ の 他	5,042	341	4,701	248,339	8,279	240,060	2,814,880	28,510	2,786,370	11,335	3,444	11,607	
	小 計	20,602	555	20,047	3,971,485	14,388	3,957,097	109,238,801	51,234	109,187,572	27,506	3,561	27,593	
構 造	木 造	41,416	3,663	37,753	4,032,920	158,980	3,873,940	81,100,277	202,497	80,897,780	20,110	1,274	20,883	
	鉄骨・鉄筋コンクリート造	63	0	63	41,555	0	41,555	2,809,318	0	2,809,318	67,605	—	67,605	
	鉄筋コンクリート造	1,028	1	1,027	300,546	32	300,514	16,316,101	81	16,316,020	54,288	2,531	54,294	
	鉄 骨 造	10,259	40	10,219	2,939,821	1,361	2,938,460	78,158,418	5,778	78,152,640	26,586	4,245	26,596	
	軽 量 鉄 骨 造	7,952	453	7,499	668,890	12,312	656,578	11,690,061	41,021	11,649,040	17,477	3,332	17,742	
	れんが造・コンクリートブロック造	1,285	61	1,224	20,322	683	19,639	258,439	4,354	254,085	12,717	6,375	12,938	
	そ の 他	15	0	15	351	0	351	6,464	0	6,464	18,416	—	18,416	
合 計	62,018	4,218	57,800	8,004,405	173,368	7,831,037	190,339,078	253,731	190,085,347	23,779	1,464	24,273		

(資料 家屋に関する概要調書報告書)

## 2.1 新增築家屋に関する調

(単位：棟、㎡、円)

建築年		平成 27 年			平成 28 年			平成 29 年			平成 30 年			令和元年		
種別	区分	棟数	床面積	単位当り 価格	棟数	床面積	単位当り 価格	棟数	床面積	単位当り 価格	棟数	床面積	単位当り 価格	棟数	床面積	単位当り 価格
		木造家屋	専用住宅	289	33,954	71,858	308	36,376	70,745	307	35,918	74,714	308	34,819	74,739	279
共同住宅	3		1,420	62,182	7	2,530	63,633	4	1,041	73,662	12	3,935	71,813	4	998	67,766
併用住宅	2		464	59,612	3	508	58,010	2	404	60,663	2	339	68,419	4	601	61,705
料亭・旅館	0		0	0	0	0	0	0	0	0	0	0	0	0	0	0
事業所・銀行・店舗	9		790	57,641	7	701	46,583	10	1,551	58,385	11	1,013	67,038	10	1,312	56,638
病院	1		142	62,423	2	128	68,086	4	748	72,321	1	709	65,262	1	128	74,742
工場・倉庫	10		960	28,863	4	1,115	44,204	5	678	34,351	3	62	45,697	5	120	44,375
附属家	9		236	38,314	13	769	50,239	7	303	53,175	2	37	58,027	3	42	33,738
小計	323		37,966	69,720	344	42,127	68,678	339	40,643	73,047	339	40,914	73,990	306	34,785	73,182
非木造家屋	事務所・店舗	15	13,357	67,985	9	4,459	56,455	15	13,278	75,101	11	2,491	62,766	14	6,148	92,023
	住宅・アパート	34	6,932	81,763	32	4,183	75,773	50	6,706	81,640	32	4,382	83,640	31	4,212	81,221
	工場・倉庫	39	19,283	72,283	42	36,545	44,996	29	24,491	65,857	33	28,753	75,604	19	9,579	68,098
	病院・ホテル	2	219	90,434	2	1,008	99,075	0	0	0	0	0	0	0	0	0
	その他	11	383	20,013	20	2,488	81,750	14	564	21,168	13	512	32,010	22	570	20,411
	小計	101	40,174	72,090	105	48,683	51,688	108	45,039	70,373	89	36,138	75,076	86	20,509	76,640
合計	424	78,140	70,938	449	90,810	59,570	447	85,682	59,570	428	77,052	74,500	392	55,294	74,464	

(資料 家屋に関する概要調書報告書)

## 2 2 令和2年度償却資産に関する調

(単位：千円)

種 類	決 定 価 格	課 税 標 準 額	課税標準額の内訳		
			特例適用 の 物	左記以外のもの	
市長が価格等を決定したもの	構 築 物	12,686,691	12,661,618	22,011	12,639,607
	機 械 及 び 装 置	64,490,567	60,063,111	1,561,825	58,501,286
	船 舶	8,609	8,609		8,609
	車 両 及 び 運 搬 具	426,764	426,764		426,764
	工 具 ・ 器 具 及 び 備 品	10,809,662	10,744,017	25,869	10,718,148
	小 計	88,422,293	83,904,119	1,609,705	82,294,414
総務大臣が配分したもの	39,923,044	39,844,847			
知事が配分したもの	185,259	154,871			
合 計	128,530,596	123,903,837			

(資料 償却資産に関する概要調書等報告書)

# 諸 税



市制70周年記念ロゴマーク

七十年目の確かな一歩  
「七十」年目「ノ」確かな「一」歩。関らしさ、わかりやすさを重視しロゴの中に浮かぶ【七十】と【セキ】

2 3 軽自動車税（種別割）に関する調（当初）

（単位 台、円、％）

区分		平成28年度			平成29年度			平成30年度			令和元年度			令和2年度		
		台数	税額	前年比	台数	税額	前年比	台数	税額	前年比	台数	税額	前年比	台数	税額	前年比
原動機付自転車	5 0 CC以下	2,294	4,588,000	80.1	2,215	4,430,000	△ 3.4	2,070	4,140,000	△ 6.5	1,962	3,924,000	△ 5.2	1,871	3,742,000	△ 4.6
	9 0 CC以下	198	396,000	57.1	203	406,000	2.5	204	408,000	0.5	203	406,000	△ 0.5	209	418,000	3.0
	1 2 5 CC以下	333	799,200	68.2	358	859,200	7.5	374	897,600	4.5	397	952,800	6.1	424	1,017,600	6.8
	ミニカー	74	273,800	44.1	73	270,100	△ 1.4	70	259,000	△ 4.1	68	251,600	△ 2.9	68	251,600	0.0
	小計	2,899	6,057,000	74.8	2,849	5,965,300	△ 1.5	2,718	5,704,600	△ 4.4	2,630	5,534,400	△ 3.0	2,572	5,429,200	△ 1.9
軽自動車	二 輪	961	3,459,600	45.2	961	3,459,600	0.0	968	3,484,800	0.7	961	3,459,600	△ 0.7	965	3,474,000	0.4
	三 輪	4	18,400	48.4	4	18,400	0.0	4	18,400	0.0	4	18,400	0.0	3	13,800	△ 25.0
	四輪乗用(自家用) 初度検査H27.3月以前14年未満	18,047	129,938,400	—	15,954	114,868,800	△ 11.6	14,383	103,557,600	△ 9.8	12,925	93,060,000	△ 10.1	11,201	80,647,200	△ 13.3
	四輪乗用(自家用) 初度検査H27年4月以降	135	1,458,000	—	1,880	20,304,000	1,292.6	3,604	38,923,200	91.7	5,246	56,656,800	45.6	6,707	72,435,600	27.8
	四輪乗用(自家用) 初度検査前年度 50%軽減	756	4,082,400	—	650	3,510,000	△ 14.0	382	2,062,800	△ 41.2	331	1,787,400	△ 13.4	224	1,209,600	△ 32.3
	四輪乗用(自家用) 初度検査前年度 25%軽減	777	6,293,700	—	672	5,443,200	△ 13.5	626	5,070,600	△ 6.8	806	6,528,600	28.8	823	6,666,300	2.1
	四輪乗用(自家用) 初度検査から14年以降	3,514	45,330,600	—	4,178	53,896,200	18.9	4,400	56,760,000	5.3	4,522	58,333,800	2.8	4,724	60,939,600	4.5
	四輪貨物(営業用) 初度検査H27.3月以前 14年未 満	85	255,000	—	79	237,000	△ 7.1	72	216,000	△ 8.9	60	180,000	△ 16.7	49	147,000	△ 18.3
	四輪貨物(営業用) 初度検査H27年4月以降	3	11,400	—	6	22,800	100.0	16	60,800	166.7	29	110,200	81.3	44	167,200	51.7
	四輪貨物(営業用) 初度検査前年度 25%軽減	1	2,900	—	6	17,400	500.0	8	23,200	33.3	8	23,200	0.0	2	5,800	△ 75.0
	四輪貨物(営業用) 初度検査から14年以降	11	49,500	—	12	54,000	9.1	12	54,000	0.0	14	63,000	16.7	17	76,500	21.4
	四輪貨物(自家用) 初度検査H27.3月以前 14年未 満	4,421	17,684,000	—	3,868	15,472,000	△ 12.5	3,391	13,564,000	△ 12.3	2,957	11,828,000	△ 12.8	2,569	10,276,000	△ 13.1
	四輪貨物(自家用) 初度検査H27年4月以降	280	1,400,000	—	593	2,965,000	111.8	917	4,585,000	54.6	1,314	6,570,000	43.3	1,676	8,380,000	27.5

区分	平成28年度			平成29年度			平成30年度			令和元年度			令和2年度			
	台数	税額	前年比	台数	税額	前年比	台数	税額	前年比	台数	税額	前年比	台数	税額	前年比	
軽自動車	四輪貨物(自家用) 初度検査前年度 75%軽減						2	2,600	—	0	0	—	0	0	—	
	四輪貨物(自家用) 初度検査前年度 25%軽減	100	380,000	—	81	307,800	△ 19.0	44	167,200	△ 45.7	61	231,800	38.6	45	171,000	△ 26.2
	四輪貨物(自家用) 初度検査から14年以降	2,661	15,966,000	—	2,785	16,710,000	4.7	2,842	17,052,000	2.0	2,890	17,340,000	1.7	2,915	17,490,000	0.9
	小計	31,756	226,329,900	17.3	31,729	237,286,200	4.8	31,671	245,602,200	3.5	32,128	256,190,800	4.3	31,964	262,099,600	2.3
小型特殊自動車	農 耕 用	972	2,332,800	175.1	1,065	2,556,000	9.6	1,116	2,678,400	4.8	1,177	2,824,800	5.5	1,195	2,868,000	1.5
	そ の 他	286	1,687,400	32.0	301	1,775,900	5.2	311	1,834,900	3.3	328	1,935,200	5.5	327	1,929,300	△ 0.3
	小計	1,258	4,020,200	89.1	1,366	4,331,900	7.8	1,427	4,513,300	4.2	1,505	4,760,000	5.5	1,522	4,797,300	0.8
二輪の小型自動車	1,275	7,650,000	49.3	1,313	7,878,000	3.0	1,282	7,692,000	△ 2.4	1,307	7,842,000	2.0	1,286	7,716,000	△ 1.6	
合計	37,188	244,057,100	19.8	37,257	255,461,400	4.7	37,098	263,512,100	3.2	37,570	274,327,200	4.1	37,344	280,042,100	2.1	

※平成28年度 税率変更有



## 2 4 市たばこ税に関する調

(単位 本、円、%)

年度	区分	4月	5月	6月	7月	8月	9月	10月	11月	12月	1月	2月	3月	合計
平成27年	売渡本数	8,938,650	9,224,798	9,678,455	9,363,013	9,939,869	9,706,932	9,347,670	9,704,044	8,647,758	9,727,167	8,187,379	8,181,059	110,646,794
	税額	46,076,854	47,554,175	49,878,230	48,227,284	51,201,328	50,053,533	48,154,684	49,944,977	44,543,191	50,146,893	42,176,513	42,086,204	570,043,866
	前年比	△ 23.7	29.9	△ 2.1	3.0	△ 4.3	△ 1.0	△ 3.9	△ 3.1	△ 3.9	△ 5.2	△ 6.5	△ 4.1	△ 3.2
平成28年	売渡本数	9,631,766	8,478,536	8,929,863	8,976,771	9,260,997	9,637,444	8,986,003	8,879,749	8,486,036	9,580,082	7,717,933	7,629,400	106,194,580
	税額	49,287,784	43,993,864	46,240,164	46,394,262	47,928,840	49,872,126	46,468,174	45,941,828	43,878,478	49,528,501	39,945,999	39,447,655	548,927,675
	前年比	7.0	△ 7.5	△ 7.3	△ 3.8	△ 6.4	△ 0.4	△ 3.5	△ 8.0	△ 1.5	△ 1.2	△ 5.3	△ 6.3	△ 3.7
平成29年	売渡本数	8,823,229	8,361,982	8,797,277	8,551,056	8,606,384	8,945,702	8,553,117	8,394,018	7,864,174	8,759,933	7,116,802	7,137,150	99,910,824
	税額	45,529,489	43,533,459	45,753,001	44,452,200	44,741,849	46,516,164	44,509,270	43,684,030	40,940,119	45,603,143	37,062,788	37,180,118	519,505,630
	前年比	△ 7.6	△ 1.0	△ 1.1	△ 4.2	△ 6.6	△ 6.7	△ 4.2	△ 4.9	△ 6.7	△ 7.9	△ 7.2	△ 5.7	△ 5.4
平成30年	売渡本数	8,225,846	7,610,272	8,410,167	8,223,924	8,027,962	8,369,437	10,568,681	5,592,514	7,011,646	7,738,965	7,202,464	6,828,356	93,810,234
	税額	42,803,342	39,824,225	44,004,676	43,008,107	41,985,361	43,767,032	55,334,053	31,533,704	39,593,952	43,703,667	40,693,557	38,565,928	504,817,604
	前年比	△ 6.0	△ 8.5	△ 3.8	△ 3.2	△ 6.2	△ 5.9	24.3	△ 27.8	△ 3.3	△ 4.2	9.8	3.7	△ 2.8
令和元年	売渡本数	7,514,638	7,668,313	7,769,542	7,455,836	7,657,858	8,139,503	7,797,507	6,891,790	6,958,385	7,326,628	6,674,649	6,830,723	88,685,372
	税額	42,457,592	43,319,249	43,895,816	42,141,368	43,278,011	46,014,290	44,209,201	39,228,068	39,607,127	41,703,167	37,992,102	38,880,475	502,726,466
	前年比	△ 0.8	8.8	△ 0.2	△ 2.0	3.1	5.1	△ 20.1	24.4	0.0	△ 4.6	△ 6.6	0.8	△ 0.4

## 25 入湯税に関する調

(単位 人、円、%)

区分 年度	特別徴収 義務者数	入湯客数	調定額	前年比
平成27年度	4	328,379	49,256,850	3.7
平成28年度	4	285,363	17,277,350	△ 64.9
平成29年度	4	486,042	24,753,400	43.3
平成30年度	4	438,036	22,320,700	△ 9.8
令和元年度	4	439,268	22,426,900	0.5
(令和元年度内訳)				
4月	4	36,793	1,874,050	△ 1.9
5月	4	35,983	1,831,850	△ 0.1
6月	4	39,126	1,992,300	△ 2.4
7月	4	30,898	1,588,000	△ 7.3
8月	4	32,404	1,660,100	1.6
9月	4	47,408	2,426,200	1.8
10月	4	36,790	1,880,700	4.1
11月	4	31,995	1,632,650	△ 1.8
12月	4	37,793	1,933,550	8.2
1月	4	33,454	1,712,000	2.1
2月	4	42,573	2,165,750	2.4
3月	4	34,051	1,729,750	△ 1.4

※平成28年度より税率改正 宿泊有…150円 宿泊無…50円

収 納

市の花	き	く
市の木	す	ぎ
市の鳥	か わ せ	み
市の魚	あ	ゆ
市の色	わ か く さ い ろ	

## 26 督促状の発送状況

(単位：件)

税 目 年 度	市県民税	市県民税	法人市民税	固定資産税	軽自動車税	入湯税	合 計
	(普通徴収)	(特別徴収)					
平成27年度	8,369	1,202	122	10,570	3,312		23,575
平成28年度	7,692	1,274	134	10,477	3,499	1	23,077
平成29年度	7,440	1,264	119	9,966	3,184	0	21,973
平成30年度	6,881	1,139	74	9,533	2,993	0	20,620
令和元年度	6,906	1,172	92	9,616	2,819	0	20,605
令 和 元 年 度 内 訳	4月	14	86	0		4	104
	5月	20	67	12	2,724		2,823
	6月	5	84	7		2,806	2,902
	7月	1,832	118	4		9	1,963
	8月		107	6	2,493		2,606
	9月	1,707	106	16	6		1,835
	10月		110	13			123
	11月	1,649	93	11			1,753
	12月		94	7			101
	1月	1	89	3	2,075		2,168
	2月	1,645	115	9	2		1,771
	3月	33	103	4	2,316		2,456

## 27 滞納繰越額等に関する調

(単位：円、%)

年 度 税 目		平成27年度	平成28年度	平成29年度	平成30年度	令和元年度
		市民税	滞納額 301,808,014 徴収額 83,881,407 徴収率 27.79	260,357,506 78,840,385 30.28	222,996,546 63,231,676 28.36	189,816,871 58,487,869 30.81
個人	滞納額	294,918,055	254,786,657	219,106,149	187,073,490	157,752,175
	徴収額	82,136,196	76,167,333	61,380,537	57,362,999	44,592,348
	徴収率	27.85	29.89	28.01	30.66	28.27
法人	滞納額	6,889,959	5,570,849	3,890,397	2,743,381	3,240,309
	徴収額	1,745,211	2,673,052	1,851,139	1,124,870	1,191,820
	徴収率	25.33	47.98	47.58	41.00	36.78
固定資産税	滞納額	455,172,056	416,307,774	360,872,265	288,785,300	242,890,568
	徴収額	93,437,260	102,906,975	107,713,950	63,659,012	65,353,645
	徴収率	20.53	24.72	29.85	22.04	26.91
軽自動車税	滞納額	11,561,495	10,824,187	11,650,677	10,723,503	11,291,798
	徴収額	2,883,303	2,852,098	3,961,648	2,446,483	2,932,294
	徴収率	24.94	26.35	34.00	22.81	25.97
市たばこ税	滞納額	-	-	-	-	-
	徴収額	-	-	-	-	-
	徴収率	-	-	-	-	-
特別土地保有税	滞納額	-	35,475,400	33,250,000	33,250,000	33,250,000
	徴収額	-	2,225,400	0	0	0
	徴収率	-	6.27	0.00	0.00	0.00
都市計画税	滞納額	70,775,334	64,640,994	56,000,216	44,790,776	38,078,768
	徴収額	14,528,689	15,978,584	16,715,068	9,873,551	10,245,709
	徴収率	20.53	24.72	29.85	22.04	26.91
入湯税	滞納額	0	5,344,267	-	-	-
	徴収額	0	413,192	-	-	-
	徴収率	0.00	7.73	-	-	-
合 計	滞納額	839,316,899	792,950,128	684,769,704	567,366,450	486,503,618
	徴収額	194,730,659	203,216,634	191,622,342	134,466,915	124,315,816
	徴収率	23.20	25.63	27.98	23.70	25.55

## 28 納付方法の税目別普及率

(単位：件、%)

年 度	区 分	市民税		固定資産税		軽自動車税		合 計	
		件数	率	件数	率	件数	率	件数	率
平成27年度	納税者	18,949	100.0	40,429	100.0	37,014	100.0	96,392	100.0
	口座振替	6,594	34.8	25,541	63.2	10,463	28.3	42,598	44.2
	コンビニ納付	3,266	17.2	4,236	10.5	12,790	34.5	20,292	21.0
	一般納付	9,089	48.0	10,652	26.3	13,761	37.2	33,502	34.8
平成28年度	納税者	18,735	100.0	40,566	100.0	37,181	100.0	96,482	100.0
	口座振替	6,350	33.9	25,523	62.9	10,394	28.0	42,267	43.8
	コンビニ納付	3,189	17.0	4,460	11.0	12,566	33.8	20,215	20.9
	クレジット納付	69	0.4	144	0.4	318	0.9	531	0.6
	一般納付	9,127	48.7	10,439	25.7	13,903	37.3	33,469	34.7
平成29年度	納税者	18,609	100.0	40,697	100.0	37,256	100.0	96,562	100.0
	口座振替	6,176	33.2	25,480	62.6	10,195	27.4	41,851	43.3
	コンビニ納付	3,250	17.5	4,869	12.0	13,857	37.2	21,976	22.8
	クレジット納付	62	0.3	95	0.2	375	1.0	532	0.6
	一般納付	9,121	49.0	10,253	25.2	12,829	34.4	32,203	33.3
平成30年度	納税者	18,406	100.0	40,453	100.0	37,087	100.0	95,946	100.0
	口座振替	5,967	32.4	25,401	62.8	9,939	26.8	41,307	43.1
	コンビニ納付	3,386	18.4	5,403	13.4	14,142	38.1	22,931	23.9
	クレジット納付	62	0.3	98	0.2	450	1.2	610	0.6
	一般納付	8,991	48.8	9,551	23.6	12,556	33.9	31,098	32.4
令和元年度	納税者	18,041	100.0	40,431	100.0	37,550	100.0	96,022	100.0
	口座振替	5,760	31.9	25,141	62.2	9,752	26.0	40,653	42.3
	コンビニ納付	3,275	18.2	5,928	14.7	14,374	38.3	23,577	24.6
	クレジット納付	77	0.4	139	0.3	574	1.5	790	0.8
	一般納付	8,929	49.5	9,223	22.8	12,850	34.2	31,002	32.3

## 2 9 滞納処分の執行停止等に関する調

(単位：件、千円、%)

種別	平成29年度		平成30年度		令和元年度		
	件数	税額	件数	税額	件数	税額	前年比
執行停止	678	31,651	719	15,753	1,372	67,794	330.36
執行停止 兼欠損処分	361	9,522	329	15,686	410	28,952	84.57
計	1,039	41,173	1,048	31,439	1,782	96,746	207.73

## 3 0 差押等に関する調

(単位 件、%)

処分種別	財産種類	平成29年度	平成30年度	令和元年度	
		件数	件数	件数	前年比
差 押	不動産	71	21	40	90.48
	預貯金	741	401	440	9.73
	生命保険	43	14	13	△ 7.14
	その他(国税還付金、売掛金他)	313	209	187	△ 10.53
	合 計	1,168	645	680	5.43
参加差押	不動産	30	2	22	1000.00
	合 計	30	2	22	1000.00
交付要求	破産事件	13	12	9	△ 25.00
	競売事件	9	11	21	90.91
	強制競売	3	5	2	△ 60.00
	その他	0	1	0	0.00
	合 計	25	29	32	10.34

## 3 1 公売・換価実績調

(単位 件、千円、%)

財産種類	平成29年度		平成30年度		令和元年度		
	件数	金額	件数	金額	件数	金額	前年比
不 動 産	0	0	0	0	2	11,450	—
預 貯 金	693	53,974	406	31,536	442	25,210	△ 20.06
生 命 保 険	17	4,664	18	3,963	8	3,377	△ 14.79
その他(国税 還付金、売掛 金他)	712	36,664	704	41,032	680	39,519	△ 3.69
合 計	1,422	95,302	1,128	76,531	1,132	79,556	3.95
内充当金額	—	94,048	—	74,092	—	76,890	3.78

### 3 2 不納欠損に関する調

(単位：件、円)

年 度 税 目	平成 2 7 年度	平成 2 8 年度	平成 2 9 年度	平成 3 0 年度	令和元年度
	件 数 金 額	件 数 金 額	件 数 金 額	件 数 金 額	件 数 金 額
個人市民税	909 16,051,461	624 8,000,991	1,049 14,016,950	614 10,595,060	379 4,671,841
法人市民税	89 2,159,499	10 612,300	17 913,500	14 703,002	25 1,118,848
固定資産税	1,321 26,068,010	802 16,852,607	652 15,659,694	547 26,091,934	696 27,692,644
都市計画税	1,321 4,051,620	802 2,616,992	652 2,425,369	529 4,051,178	696 4,346,583
軽自動車税	241 1,112,898	169 812,500	183 803,611	137 625,755	112 541,944
市たばこ税	0 0	0 0	0 0	0 0	0 0
特別土地保有税	0 0	0 0	0 0	0 0	0 0
入湯税	0 0	4 6,958,625	0 0	0 0	0 0
合 計	2,560 49,443,488	1,609 35,854,015	1,901 33,819,124	1,312 42,066,929	1,212 38,371,860

※件数の合計は、固定資産税と都市計画税を合わせて1件としてカウント。



### 3 3 年度別の市税収入状況

(単位：千円、%)

税目 年度	市民税 (個人)	市民税 (法人)	固定資産税	都市計画税	軽自動車税	特別土地 保有税
平成23年度	3,802,892	1,139,710	6,138,191	971,885	189,029	0
平成24年度	4,079,093	1,212,974	5,839,515	908,357	192,655	0
平成25年度	4,136,012	1,168,010	5,876,440	918,511	197,861	0
平成26年度	4,117,268	1,219,140	5,903,234	927,730	202,898	0
平成27年度	4,201,812	1,885,780	5,857,631	909,738	209,957	0
平成28年度	4,273,882	1,207,668	6,012,401	928,082	242,721	2,225
平成29年度	4,350,177	1,184,076	6,104,311	943,792	255,225	0
平成30年度	4,422,911	1,188,457	5,984,569	984,623	262,057	0
令和元年度	4,477,347	1,296,668	6,130,329	998,383	276,669	0

税目 年度	市たばこ税	入湯税	収入合計	調定額	徴収率
平成23年度	548,062	58,342	12,848,111	13,824,825	92.94
平成24年度	533,436	51,393	12,817,423	13,776,518	93.04
平成25年度	599,644	50,651	12,947,129	13,875,368	93.31
平成26年度	588,708	47,477	13,006,455	13,902,858	93.55
平成27年度	570,044	43,912	13,678,874	14,488,857	94.41
平成28年度	548,977	15,663	13,231,619	13,953,002	94.83
平成29年度	519,553	24,753	13,381,887	13,984,735	95.69
平成30年度	507,438	22,321	13,372,376	13,901,540	96.19
令和元年度	502,798	24,742	13,706,936	14,165,023	96.77

※還付未済額を除く

# そ の 他

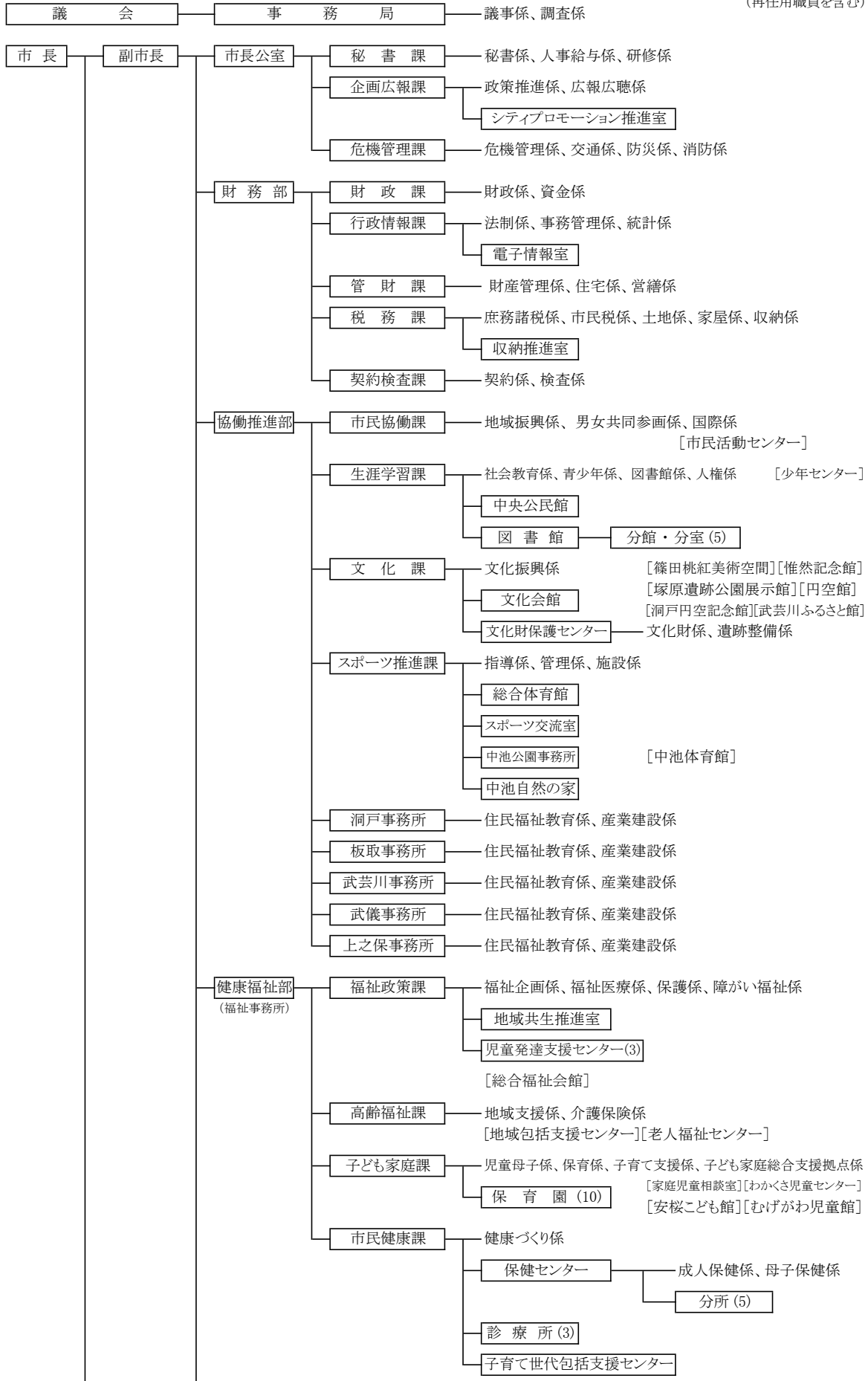
## キャッチフレーズ

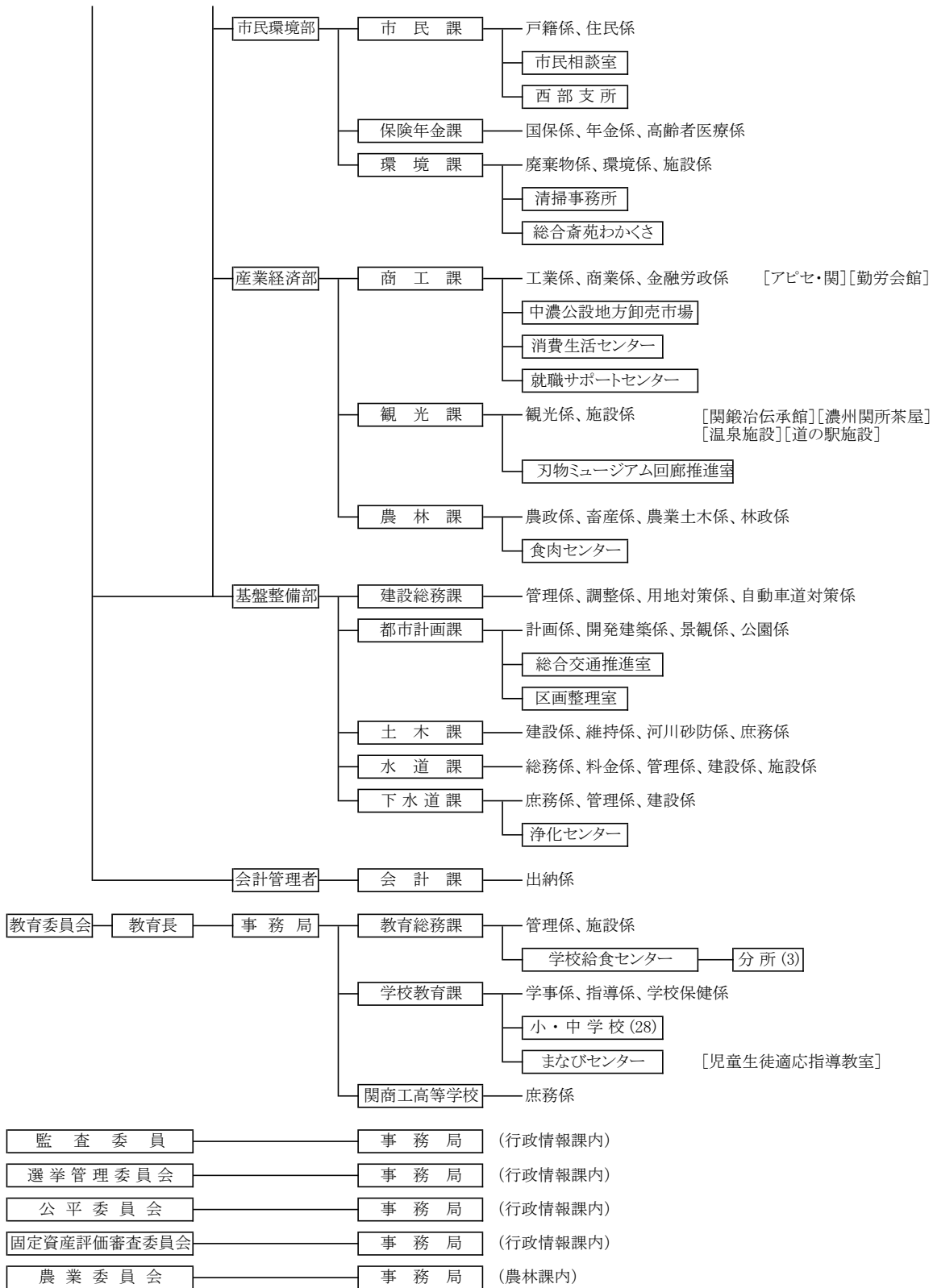
ときめき きらめき いきいき せきし

関市行政組織図（令和2年4月1日改正）

【正規職員714人】

（再任用職員を含む）





### 3 5 税務関係職員の状況

年度	課長	主幹	市民税係	土地係	家屋係	収納係	庶務諸税係	収納推進室	嘱託職員	会計任用職員	合計
24	1	1	8	6	8	7	4	1 内1名兼務	1	5	41
25	1	1	8	6	9 (1)	8 内1名 県派遣	3	2 内2名 兼務	—	4	40 (1)
26	1	1	8	6	9 (1)	8 内1名 県派遣	3	4 内3名 兼務	—	4	41 (1)
27	1	1	8	5	7	7 内1名 県派遣	4	3 内2名 兼務	—	3	37
28	1	1	8 内2名 兼務	5	7	9 (1) 内1名 県派遣	3	4 内3名 兼務	—	5	38 (1)
29	1	1	7	5	7	10 (1) 内1名 兼務	3	4 内3名 兼務	—	6	40 (1)
30	1	1	7	5	7	8 内1名 県派遣	3	3 内2名 兼務	—	5	38
元	1	1	7	5	7	9 内1名 兼務	3	2 内1名 兼務	—	5	38
2	1	1	8 (1)	5	7	9 (1) 内2名 兼務	3	3 内2名 兼務	—	7	41 (2)

- ※ 4月1日現在の職員数
- ※ ( )内は産休・育休の取得者数
- ※ 会計任用職員数は平成31年度まで臨時職員数

### 3 6 徴税費に関する調

(単位 千円)

区 分		平成27年度	平成28年度	平成29年度	平成30年度	令和元年度	
税収入額	(1) 市税	13,678,874	13,231,619	13,383,377	13,373,777	13,708,355	
	(2) 個人の県民税	2,802,596	2,847,688	2,906,403	2,954,567	2,992,574	
	(3) 合計	16,481,470	16,079,307	16,289,780	16,328,344	16,700,929	
徴税費	人件費	(4) 基本給	121,446	118,087	122,954	116,991	110,769
		(5) 諸手当	68,127	75,084	75,738	77,668	71,586
		イ. 超過勤務手当	10,670	15,718	14,735	17,097	13,499
		ロ. 税務特別手当	28	23	45	33	38
		ハ. その他の手当	57,429	59,343	60,958	60,538	58,049
		(6) その他	39,704	38,510	42,194	40,568	38,324
		(7) 小計	229,277	231,681	240,886	235,227	220,679
	需用費	(8) 旅費	177	282	278	276	348
		(9) 賃金	6,495	6,832	7,275	7,632	8,446
		(10) その他	3,491	3,234	3,499	3,688	3,596
		(11) 小計	10,163	10,348	11,052	11,596	12,390
	報奨金及びこれに類する経費	(12) 納期前納付報奨金	0	0	0	0	0
		(13) その他	5	585	58	58	1,089
		(14) 小計	5	585	58	58	1,089
	その他	(15) その他	184,884	340,328	147,118	141,575	158,778
	(16) 合計	424,329	582,942	399,114	388,456	392,936	
県民税徴収取扱費	(17) 通知書(納税義務者)を基準にした金額	133,011	134,049	135,333	135,714	136,812	
	(18) 徴収額を基準にした金額	10,563	8,253	3,337	5,365	4,155	
	(19) 報奨金の額に相当する金額	0	0	0	0	0	
	(20) 合計	143,574	142,302	138,670	141,079	140,967	
	(21) (16) - (20)	280,755	440,640	260,444	247,377	251,969	
税収入額に対する徴税費の割合	(22) (16) / (3)	2.6%	3.6%	2.5%	2.4%	2.4%	
	(23) (21) / (1)	2.1%	3.3%	1.9%	1.8%	1.8%	
徴税職員数	(24) 職員	33	35	33	33	33	
	臨時職員	5	6	5	5	8	
職員一人当たりの人件費 (7) / (24)		6,948	6,619	7,300	7,128	6,687	
人口一人当たりの徴税費 (21) / (人口)		3,109円	4,923円	4,945円	4,986円	2,851円	
一世帯当たりの徴税費 (21) / (世帯)		8,081円	12,627円	12,492円	12,382円	7,080円	
徴税費1,000円当たりの市税収入額 (1) / (21)		48,722円	30,028円	51,387円	54,062円	54,405円	

### 37 証明閲覧等に関する調

区分	平成27年度		平成28年度		平成29年度		平成30年度		令和元年度	
	件数	金額	件数	金額	件数	金額	件数	金額	件数	金額
所得証明	4,443	1,332,900	4,251	1,275,300	3,931	1,179,300	3,195	958,500	3,023	906,900
課税・所得証明	7,502	2,250,600	7,998	2,399,400	8,014	2,404,200	7,493	2,247,900	5,321	1,596,300
(非) 課税証明	483	144,900	482	144,600	491	147,300	461	138,300	511	153,300
営業証明	100	30,000	105	31,500	102	30,600	113	33,900	111	33,300
(無) 資産証明	19	5,700	16	4,800	8	2,400	20	6,000	8	2,400
評価証明	1,286	385,800	1,353	405,900	1,199	359,700	1,198	359,400	1,008	302,400
公課証明	356	106,800	357	107,100	306	91,800	356	106,800	324	97,200
納税義務者証明	110	33,000	103	30,900	90	27,000	107	32,100	123	36,900
評価通知書	2,552	0	2,357	0	2,164	0	2,447	0	2,394	0
住宅用家屋証明	326	423,800	311	404,300	336	436,800	330	429,000	293	380,900
納税証明	1,418	425,400	1,320	396,000	1,551	465,300	1,499	449,700	1,563	468,900
軽自動車納税証明(車検用)	3,613	0	3,331	0	3,490	0	3,292	0	3,296	0
土地家屋証明	294	88,200	303	90,900	380	114,000	322	96,600	286	85,800
その他(諸証明)	274	82,200	276	82,800	240	72,000	231	69,300	157	47,100
手数料無料証明(公用)	429	0	402	0	475	0	136	0	87	0
閲 覧	1,930	579,000	1,796	538,800	1,757	527,100	2,095	628,500	1,844	553,200
標識紛失	44	8,800	28	5,600	39	7,800	24	4,800	37	7,400
合計	25,179	5,897,100	24,789	5,917,900	24,573	5,865,300	23,319	5,560,800	20,386	4,672,000

令和元年度 証明等件数のうち支所・事務所の取扱件数		
	件数(無料)	金額(円)
西部支所	1,340(553)	236,100
洞戸事務所	341(146)	58,500
板取事務所	108(30)	23,400
武芸川事務所	1,079(305)	232,000
武儀事務所	473(168)	91,500
上之保事務所	374(86)	86,400

令和元年度 広域証明相互発行取扱件数	
委託	68件 20,400円
受託	112件

令和元年度 コンビニ交付取扱件数	
77件	23,100円

38 市税の税率等（令和元年度）

税目	賦課期日	納税義務者	課税標準及び税率	徴収方法及び納期	備考																																						
市民税	個人	1月1日	市内に住所を有する個人、市内に事務所事業所又は家屋敷を有する個人で市内に住所を有しない者 均等割 3,500円 (地方財確法500円を含む) 所得割(前年の所得) 税率 6%	普通徴収 1期 6月1日～6月30日 2期 8月1日～8月31日 3期 10月1日～10月31日 4期 翌年1月1日～1月31日 特別徴収 給与(毎月)翌月の10日まで 年金 支払月の翌月の10日まで	課税標準額=総所得金額-所得控除 個人市民税と個人県民税あわせて賦課徴収する 県民税 均等割 2,500円 清流の国ぎふ森林環境税1,000円、地方財確法500円を含む) 所得割(前年の所得) 税率 4%																																						
	法人		市内に事務所又は事業所を有する法人 上記以外で寮等を有する法人 均等割 <table border="1"> <tr> <th>資本金等の額</th> <th>従業者数</th> <th>税率</th> </tr> <tr> <td>・公共法人及び公益法人等のうち均等割を課することができないもの以外のもの ・人格のない社団等 ・一般社団法人及び一般財団法人 ・資本金等の額を有しない法人 ・資本金等の額が1千万円以下で従業者数が50人以下の法人</td> <td></td> <td>50,000円</td> </tr> <tr> <td>1千万円以下</td> <td>50人超</td> <td>120,000円</td> </tr> <tr> <td rowspan="2">1千万円超1億円以下</td> <td>50人以下</td> <td>130,000円</td> </tr> <tr> <td>50人超</td> <td>150,000円</td> </tr> <tr> <td rowspan="2">1億円超10億円以下</td> <td>50人以下</td> <td>160,000円</td> </tr> <tr> <td>50人超</td> <td>400,000円</td> </tr> <tr> <td>10億円超</td> <td>50人以下</td> <td>410,000円</td> </tr> <tr> <td>10億円超50億円以下</td> <td>50人超</td> <td>1,750,000円</td> </tr> <tr> <td>50億円超</td> <td>〃</td> <td>3,000,000円</td> </tr> </table>	資本金等の額	従業者数	税率	・公共法人及び公益法人等のうち均等割を課することができないもの以外のもの ・人格のない社団等 ・一般社団法人及び一般財団法人 ・資本金等の額を有しない法人 ・資本金等の額が1千万円以下で従業者数が50人以下の法人		50,000円	1千万円以下	50人超	120,000円	1千万円超1億円以下	50人以下	130,000円	50人超	150,000円	1億円超10億円以下	50人以下	160,000円	50人超	400,000円	10億円超	50人以下	410,000円	10億円超50億円以下	50人超	1,750,000円	50億円超	〃	3,000,000円	申告納付 事業年度終了後2月以内	法人税割 <table border="1"> <tr> <th>資本金等の額</th> <th>税率</th> </tr> <tr> <td>1億円以下で法人税額が400万円以下</td> <td>9.7%</td> </tr> <tr> <td>上記以外</td> <td>12.1%</td> </tr> </table>	資本金等の額	税率	1億円以下で法人税額が400万円以下	9.7%	上記以外	12.1%				
資本金等の額	従業者数	税率																																									
・公共法人及び公益法人等のうち均等割を課することができないもの以外のもの ・人格のない社団等 ・一般社団法人及び一般財団法人 ・資本金等の額を有しない法人 ・資本金等の額が1千万円以下で従業者数が50人以下の法人		50,000円																																									
1千万円以下	50人超	120,000円																																									
1千万円超1億円以下	50人以下	130,000円																																									
	50人超	150,000円																																									
1億円超10億円以下	50人以下	160,000円																																									
	50人超	400,000円																																									
10億円超	50人以下	410,000円																																									
10億円超50億円以下	50人超	1,750,000円																																									
50億円超	〃	3,000,000円																																									
資本金等の額	税率																																										
1億円以下で法人税額が400万円以下	9.7%																																										
上記以外	12.1%																																										
固定資産税	1月1日	土地・家屋・償却資産の所有者	賦課期日における課税標準額の 1.4%	普通徴収 1期 4月1日～4月30日 2期 7月1日～7月31日 3期 12月1日～12月25日 4期 翌年2月1日～2月末日 償却資産 申告納付 申告期限 1月31日	免税点 <table border="1"> <tr> <td>土地</td> <td>30万円未満</td> </tr> <tr> <td>家屋</td> <td>20万円未満</td> </tr> <tr> <td>償却資産</td> <td>150万円未満</td> </tr> </table>	土地	30万円未満	家屋	20万円未満	償却資産	150万円未満																																
土地	30万円未満																																										
家屋	20万円未満																																										
償却資産	150万円未満																																										
軽自動車税(種別割)	4月1日	原動機付自転車・軽自動車・小型特殊自動車・二輪の小型自動車の所有者(使用者)	<table border="1"> <tr> <th>種別</th> <th>税率</th> <th>種別</th> <th>税率</th> </tr> <tr> <td rowspan="4">原動機付自転車</td> <td>50cc以下 2,000円</td> <td>二輪</td> <td>3,600円</td> </tr> <tr> <td>90cc以下 2,000円</td> <td>三輪</td> <td>3,100円</td> </tr> <tr> <td>125cc以下 2,400円</td> <td>☆三輪</td> <td>3,900円</td> </tr> <tr> <td>ミニカー 3,700円</td> <td>★三輪</td> <td>4,600円</td> </tr> <tr> <td rowspan="2">小型特殊自動車</td> <td>農耕作業用 2,400円</td> <td rowspan="10">軽自動車</td> <td>乗用(営) 5,500円</td> </tr> <tr> <td>その他 5,900円</td> <td>☆乗用(営) 6,900円</td> </tr> <tr> <td>二輪の小型自動車 6,000円</td> <td>★乗用(営) 8,200円</td> </tr> <tr> <td rowspan="10">☆…軽三輪、軽四輪で、平成27年4月1日以降の登録車両 ★…軽三輪、軽四輪で、初度登録より13年経過した車両</td> <td rowspan="10"></td> <td>乗用(自) 7,200円</td> </tr> <tr> <td>☆乗用(自) 10,800円</td> </tr> <tr> <td>★乗用(自) 12,900円</td> </tr> <tr> <td>貨物(営) 3,000円</td> </tr> <tr> <td>☆貨物(営) 3,800円</td> </tr> <tr> <td>★貨物(営) 4,500円</td> </tr> <tr> <td>貨物(自) 4,000円</td> </tr> <tr> <td>☆貨物(自) 5,000円</td> </tr> <tr> <td>★貨物(自) 6,000円</td> </tr> <tr> <td>雪上車 2,400円</td> </tr> <tr> <td>☆雪上車 3,600円</td> </tr> </table>	種別	税率	種別	税率	原動機付自転車	50cc以下 2,000円	二輪	3,600円	90cc以下 2,000円	三輪	3,100円	125cc以下 2,400円	☆三輪	3,900円	ミニカー 3,700円	★三輪	4,600円	小型特殊自動車	農耕作業用 2,400円	軽自動車	乗用(営) 5,500円	その他 5,900円	☆乗用(営) 6,900円	二輪の小型自動車 6,000円	★乗用(営) 8,200円	☆…軽三輪、軽四輪で、平成27年4月1日以降の登録車両 ★…軽三輪、軽四輪で、初度登録より13年経過した車両		乗用(自) 7,200円	☆乗用(自) 10,800円	★乗用(自) 12,900円	貨物(営) 3,000円	☆貨物(営) 3,800円	★貨物(営) 4,500円	貨物(自) 4,000円	☆貨物(自) 5,000円	★貨物(自) 6,000円	雪上車 2,400円	☆雪上車 3,600円	普通徴収 5月1日～5月31日	軽三輪、軽四輪のグリーン化特例(平成30年4月～平成31年3月に新規検査を受けた車両)(新車に限る) 税率① ☆の税率より75%軽減 電気軽自動車または天然ガス軽自動車(平成30年排出ガス規制適合または平成21年排出ガス基準10%低減) 税率② ☆の税率より50%軽減 乗用…排出ガス性能要件(※) かつ令和2年度燃費基準+30%達成車 貨物…排出ガス性能要件(※) かつ平成27年度燃費基準+35%達成車 税率③ ☆の税率より25%軽減 乗用…排出ガス性能要件(※) かつ令和2年度燃費基準+10%達成車 貨物 かつ平成32年度燃費基準 貨物…排出ガス性能要件(※) かつ平成27年度燃費基準+15%達成車 ※…平成30年排出ガス基準50%低減または平成17年排出ガス基準75%低減(ガソリン車・ハイブリット車)
種別	税率	種別	税率																																								
原動機付自転車	50cc以下 2,000円	二輪	3,600円																																								
	90cc以下 2,000円	三輪	3,100円																																								
	125cc以下 2,400円	☆三輪	3,900円																																								
	ミニカー 3,700円	★三輪	4,600円																																								
小型特殊自動車	農耕作業用 2,400円	軽自動車	乗用(営) 5,500円																																								
	その他 5,900円		☆乗用(営) 6,900円																																								
二輪の小型自動車 6,000円	★乗用(営) 8,200円																																										
☆…軽三輪、軽四輪で、平成27年4月1日以降の登録車両 ★…軽三輪、軽四輪で、初度登録より13年経過した車両			乗用(自) 7,200円																																								
			☆乗用(自) 10,800円																																								
			★乗用(自) 12,900円																																								
			貨物(営) 3,000円																																								
			☆貨物(営) 3,800円																																								
			★貨物(営) 4,500円																																								
			貨物(自) 4,000円																																								
		☆貨物(自) 5,000円																																									
		★貨物(自) 6,000円																																									
		雪上車 2,400円																																									
☆雪上車 3,600円																																											



税目	賦課期日	納税義務者	課税標準及び税率	徴収方法及び納期	備考
市たばこ税		製造たばこの製造者 特定販売業者 卸売販売業者	売渡し等に係る製造たばこの本数 旧3級品以外 1,000本につき5,692円 旧3級品 1,000本につき4,000円（～R1.9）	申告納付 毎月 翌月末日まで	旧3級品 令和元年9月30日にて廃止。
特別土地 保有税		土地の保有者又は 取得者	保有 取得価格の 1.4% 取得 取得価格の 3.0%	申告納付 保有 5月31日まで 取得 2月末日まで 8月31日まで	平成15年度以降は新たな課税を行わない。
都市計画税	1月1日	都市計画区域内の土地 及び家屋の所有者	固定資産税に同じ 0.3% (都市計画区域内)	固定資産税に同じ	固定資産税について、免税点未満のものは課税されない。 (免税点) 土地 30万円未満 家屋 20万円未満
鉱産税		鉱物の掘採の事業を 行う鉱業者	課税標準 鉱物の価格 税率 1.0%	申告納付 毎月 翌月 末日まで	
入湯税		鉱泉浴場における入 湯客	入湯客1人1日 宿泊有 150円 宿泊無 50円	特別徴収 申告納付 毎月 翌月15日まで	