

令和4年度

市税概要



関市

## 目 次

関市の概要	1
1 位置と概況	2
2 人口の推移	3
3 年度別の一般会計決算額（目的別）	4
4 令和4年度一般会計当初予算額（目的別）	5
5 年度別の市税決算状況	7
6 市税調定額（現年度分）に関する調	8
7 市民一人当たりの税額	9
8 世帯当たりの税額	10
9 令和4年度市税当初予算額	11
市 民 税	12
1 0 個人の市・県民税に関する調	13
1 1 令和4年度納税義務者に関する調	14
1 2 年度別特別徴収義務者に関する調	14
1 3 所得者区分別の所得割額等に関する調	15
1 4 課税標準額段階別の所得割額等に関する調	17
1 5 退職所得の分離課税に係る所得割額等に関する調	18
1 6 法人市民税の納税義務者に関する調	19
1 7 法人市民税の月別調定額等に関する調（現年課税分）	20
固定資産税・都市計画税	21
1 8 固定資産税・都市計画税等に関する調（当初）	22
1 9 令和4年度土地に関する調	23
2 0 令和4年度家屋に関する調	24
2 1 新增築家屋に関する調	25
2 2 令和4年度償却資産に関する調	26

諸	税	27
2 3	軽自動車税に関する調（当初）	28
2 4	市たばこ税に関する調	30
2 5	入湯税に関する調	31
収	納	32
2 6	督促状の発送状況	33
2 7	滞納繰越額等に関する調	34
2 8	納付方法の税目別普及率	35
2 9	滞納処分の執行停止等に関する調	36
3 0	差押等に関する調	36
3 1	公売・換価実績調	36
3 2	不納欠損に関する調	37
3 3	年度別の市税収入状況	38
そ の 他		39
3 4	行政組織図	40
3 5	税務関係職員の状況	42
3 6	徴税費に関する調	43
3 7	証明閲覧等に関する調	44
3 8	市税の税率等（令和4年度）	45

# 関市の概要



## 市章

「セキ」を図案化。  
丸くおさまり、外に向かって発展する意を  
表わしたものです。（昭和38年7月17日制定）

# 1 位置と概況

関市は、岐阜県のほぼ中央部に位置し、平成27年に実施された国勢調査において、国の人口重心（中之保地内）、県の人口重心（倉知地内）の地で、岐阜県のほぼ中央部に位置し、人口約86,500人、東西延長39.3km、南北延長42.6km、面積472.33km<sup>2</sup>で全国的にも珍しいV字形の地形を成しており、あたかも鳥が翼を広げて飛び立つ姿を想像させられます。北部地域は標高が高く緑に恵まれ、南部地域は肥沃な平地が広がり、変化に富む地形の中を清流として名高い長良川や、武儀川、板取川、津保川が流れ、豊かな水と緑に恵まれた自然環境が保たれています。

本市は700有余年の歴史と伝統を持つ「日本一の刃物のまち」として知られ、この刃物産業で培われた高度な技術が、自動車関連産業をはじめ様々な分野に活かされており、市内企業において数多くの高品質・高精度な製品が生み出されています。

今後、本市が東海北陸自動車道と東海環状自動車道との結節点を有する立地条件を活かし、人・物・情報がいきいきと交流する「先端技術型生産拠点」としての発展とともに、「日本一しあわせなまち・関市」の実現に向けて様々な施策の展開を図っています。



## 2 人口の推移

(単位：世帯、人)

年次	世帯数	人口			一世帯当たり人口	人口密度 (1km <sup>2</sup> )	備考
		総数	男	女			
47	12,574	51,649	25,418	26,231	4.11	500.0	
48	12,812	52,612	25,909	26,703	4.11	509.3	
49	13,184	53,469	26,324	27,145	4.06	517.6	
50	13,472	53,881	26,358	27,523	4.00	521.6	国勢調査
51	13,799	55,290	27,232	28,058	4.01	535.2	
52	14,104	56,268	27,712	28,556	3.99	544.5	
53	14,376	57,280	28,171	29,109	3.98	554.7	
54	14,633	58,320	28,690	29,630	3.99	564.6	
55	15,171	59,192	28,946	30,246	3.90	573.0	国勢調査
56	15,384	60,510	29,690	30,820	3.93	585.8	
57	15,693	61,570	30,244	31,326	3.92	596.0	
58	16,046	62,719	30,878	31,841	3.91	607.2	
59	16,360	63,658	31,366	32,292	3.89	616.2	
60	17,246	64,149	31,470	32,679	3.71	621.0	国勢調査
61	16,997	65,263	32,090	33,173	3.84	631.8	
62	17,818	66,157	32,592	33,565	3.71	640.4	
63	18,064	66,944	32,945	33,999	3.71	648.1	
平成元年	18,463	67,804	33,362	34,442	3.67	656.4	
2	19,287	68,386	33,498	34,888	3.52	667.0	国勢調査
3	19,329	69,538	34,163	35,375	3.60	678.2	
4	19,760	70,213	34,484	35,729	3.55	684.8	
5	20,064	70,761	34,704	36,057	3.53	690.1	
6	20,583	71,394	34,993	36,401	3.47	696.3	
7	21,749	71,916	35,011	36,905	3.31	701.6	国勢調査
8	21,417	72,513	35,500	37,013	3.39	707.4	
9	21,876	73,164	35,822	37,342	3.34	713.7	
10	22,270	73,649	36,070	37,579	3.30	718.4	
11	22,670	74,073	36,228	37,845	3.27	722.6	
12	24,082	74,438	36,184	38,254	3.09	726.2	国勢調査
13	24,697	76,164	37,334	38,830	3.08	743.0	
14	25,229	76,634	37,524	39,110	3.04	747.6	
15	25,684	77,021	37,715	39,306	3.00	751.4	
16	26,160	77,456	37,908	39,548	2.96	755.6	
17	31,227	92,597	45,128	47,469	2.97	195.8	国勢調査
18	32,609	94,991	46,324	48,667	2.91	200.9	
19	33,125	95,034	46,405	48,629	2.87	201.0	
20	33,436	94,710	46,174	48,536	2.83	200.3	
21	33,512	94,108	45,857	48,251	2.81	199.0	
22	33,617	93,590	45,622	47,968	2.78	197.9	
	32,212	91,418	44,592	46,826	2.84	193.3	国勢調査
23	33,885	93,356	45,536	47,820	2.76	197.4	
24	34,028	92,895	45,312	47,583	2.73	196.5	
25	34,103	92,130	44,946	47,184	2.70	194.8	
26	34,297	91,558	44,720	46,838	2.67	193.6	
27	34,526	90,978	44,393	46,585	2.64	192.4	
	32,827	89,153	43,422	45,731	2.72	188.5	国勢調査
28	34,743	90,302	44,108	46,194	2.60	191.2	
29	34,896	89,507	43,754	45,753	2.56	189.5	
30	35,275	89,107	43,631	45,476	2.53	188.7	
令和元年	35,587	88,380	43,349	45,031	2.48	187.1	
2	35,672	87,315	42,841	44,474	2.45	184.9	
	33,574	85,283	41,657	43,626	2.54	180.6	国勢調査
3	35,722	86,510	42,449	44,061	2.42	183.2	
4	35,983	85,738	42,033	43,705	2.38	181.5	

※ 住民登録（平成13年度以降は外国人登録を含む。）は、10月1日現在

### 3 年度別の一般会計決算額（目的別）

〔歳入〕

（単位：千円、％）

区 分	平成28年度		平成29年度		平成30年度		令和元年度		令和2年度		令和3年度	
	決算額	構成比	決算額	構成比	決算額	構成比	決算額	構成比	決算額	構成比	決算額	構成比
歳 入 合 計	38,543,833	100.0	39,632,348	100.0	42,228,042	100.0	42,268,355	99.8	55,781,708	100.0	49,924,589	100.0
市 税	13,231,634	34.3	13,383,405	33.8	13,373,851	31.7	13,708,355	32.4	13,298,728	23.8	12,835,759	25.7
地 方 譲 与 税	366,281	1.0	365,514	0.9	369,264	0.9	393,995	0.9	420,870	0.8	425,613	0.9
利 子 割 交 付 金	15,728	0.0	28,368	0.1	28,807	0.1	12,955	0.0	12,508	0.0	8,355	0.0
配 当 割 交 付 金	40,131	0.1	55,767	0.1	44,488	0.1	51,653	0.1	47,154	0.1	70,086	0.1
株 式 等 譲 渡 所 得 割 交 付 金	20,358	0.1	64,902	0.2	37,918	0.1	27,575	0.1	55,111	0.1	79,420	0.2
地 方 消 費 税 交 付 金	1,579,741	4.1	1,643,577	4.1	1,755,035	4.2	1,674,125	4.0	2,026,354	3.6	2,191,237	4.4
ゴ ル フ 場 利 用 税 交 付 金	112,789	0.3	106,976	0.3	99,624	0.2	95,835	0.2	90,528	0.2	99,318	0.2
特 別 地 方 消 費 税 交 付 金							18,410		33,280	0.1	38,175	0.1
環 境 性 能 割 交 付 金							228,583	0.5	105,474	0.2	471,386	0.9
地 方 特 例 交 付 金	56,111	0.1	59,835	0.2	68,662	0.2	228,583	0.5	105,474	0.2	471,386	0.9
地 方 交 付 税	8,650,371	22.4	8,681,159	21.9	9,376,897	22.2	8,508,511	20.1	7,780,705	13.9	9,439,138	18.9
交 通 安 全 対 策 特 別 交 付 金	13,079	0.0	12,078	0.0	11,102	0.0	10,528	0.0	10,864	0.0	9,929	0.0
分 担 金 及 び 負 担 金	529,068	1.4	507,120	1.3	393,843	0.9	272,963	0.6	174,126	0.3	169,118	0.3
使 用 料 及 び 手 数 料	493,293	1.3	567,867	1.4	588,585	1.4	590,536	1.4	500,040	0.9	513,042	1.0
国 庫 支 出 金	4,039,192	10.5	3,885,580	9.8	3,819,344	9.0	3,969,599	9.4	15,084,083	27.0	7,945,883	15.9
県 支 出 金	2,201,841	5.7	2,145,132	5.4	2,292,377	5.4	2,398,765	5.7	2,363,140	4.2	2,290,680	4.6
財 産 収 入	696,590	1.8	937,258	2.4	331,778	0.8	387,690	0.9	459,211	0.8	404,428	0.8
寄 附 金	442,917	1.1	1,493,926	3.8	2,355,664	5.6	2,081,008	4.9	4,942,350	8.9	4,100,477	8.2
繰 入 金	1,384,396	3.6	1,256,885	3.2	2,144,833	5.1	742,127	1.8	598,431	1.1	810,388	1.6
繰 越 金	1,374,562	3.6	1,105,884	2.8	1,273,864	3.0	1,836,453	4.3	2,395,353	4.3	2,658,132	5.3
諸 収 入	921,851	2.4	1,007,815	2.5	991,706	2.3	954,605	2.3	1,546,946	2.8	1,477,691	3.0
市 債	2,373,900	6.2	2,323,300	5.9	2,870,400	6.8	4,242,000	10.0	3,740,800	6.7	3,694,055	7.4
法 人 事 業 税 交 付 金									95,652	0.2	192,279	0.4
自 動 車 取 得 税 交 付 金	83,955	2.1	112,499	2.9	118,987	3.1	62,084	1.6	0	0.0	0	0.0

〔歳出〕

区 分	決算額	構成比	決算額	構成比	決算額	構成比	決算額	構成比	決算額	構成比	決算額	構成比
歳 出 合 計	36,521,904	100.0	37,270,983	100.0	39,210,577	100.0	38,173,002	100.0	50,823,577	100.0	45,133,000	100.0
議 会 費	272,326	0.7	268,303	0.7	254,310	0.6	258,022	0.7	254,567	0.5	248,136	0.5
総 務 費	5,509,527	15.1	6,225,112	16.7	6,646,357	17.0	5,352,316	14.0	17,089,521	33.6	9,546,417	21.2
民 生 費	11,440,397	31.3	11,120,608	29.8	10,990,792	28.0	11,150,170	29.2	11,576,382	22.8	13,779,856	30.5
衛 生 費	2,814,541	7.7	2,805,167	7.5	2,993,345	7.6	2,739,376	7.2	2,746,501	5.4	3,438,514	7.6
農 林 水 産 業 費	1,576,680	4.3	1,523,203	4.1	1,726,042	4.4	1,792,929	4.7	791,297	1.6	794,151	1.8
商 工 費	1,447,199	4.0	1,102,886	3.0	854,741	2.2	999,226	2.6	1,585,936	3.1	1,150,667	2.5
土 木 費	2,859,884	7.8	2,959,021	7.9	3,450,964	8.8	3,105,607	8.1	4,568,756	9.0	4,578,339	10.1
消 防 費	1,550,743	4.2	1,683,802	4.5	1,585,932	4.0	1,623,700	4.3	1,605,539	3.2	1,795,140	4.0
教 育 費	4,548,797	12.5	4,978,167	13.4	5,400,842	13.8	6,732,323	17.6	6,421,677	12.6	5,684,292	12.6
災 害 復 旧 費	16,344	0.0	106,458	0.3	1,070,592	2.7	512,343	1.3	277,810	0.5	90,374	0.2
公 債 費	4,485,466	12.3	4,498,256	12.1	4,236,660	10.8	3,906,990	10.2	3,905,591	7.7	4,027,114	8.9
諸 支 出 金	0		0		0		0		0		0	

#### 4 令和4年度一般会計当初予算額（目的別）

（単位：千円、％）

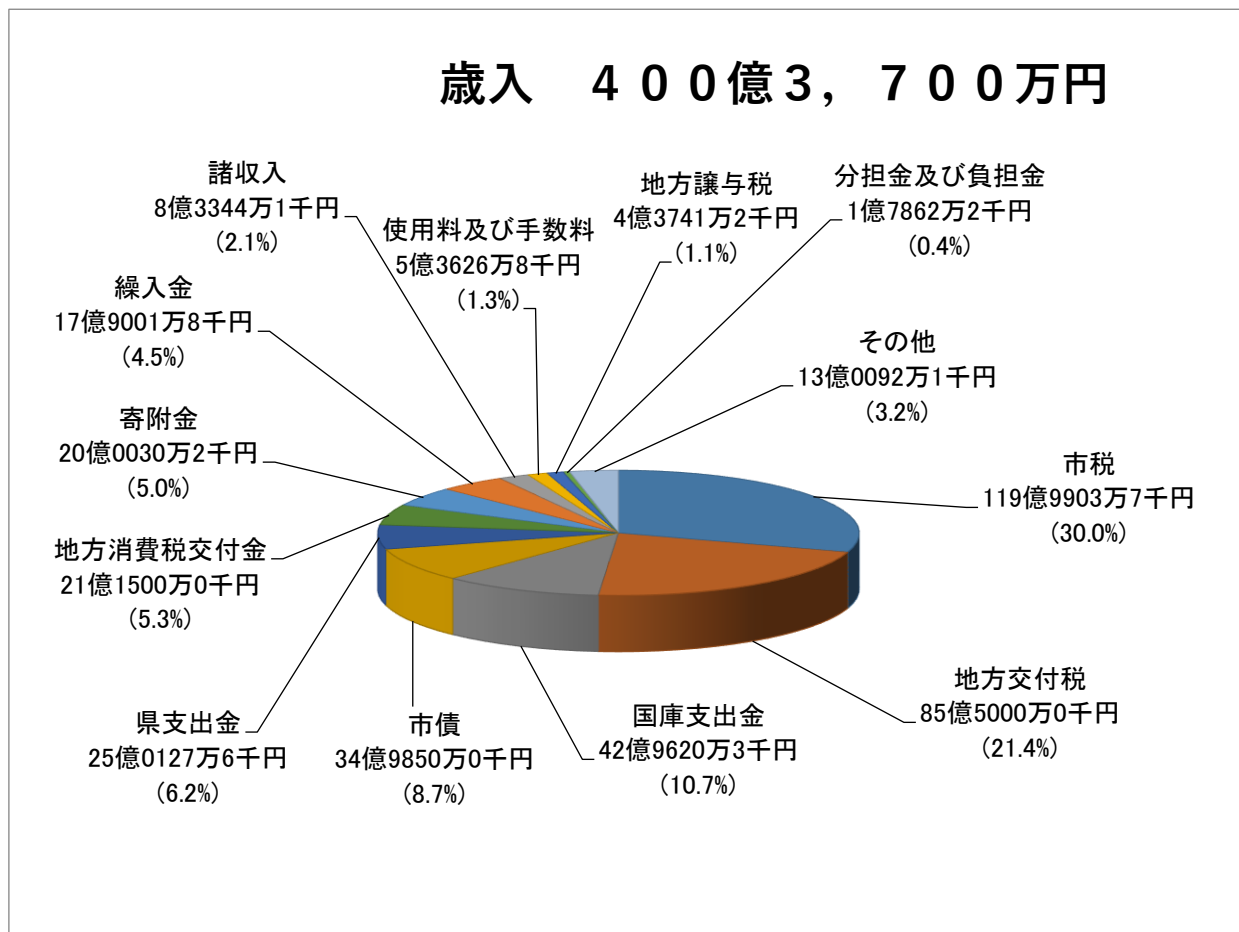
歳 入		3年度予算	前年比	歳 出		3年度予算	前年比
市 税	11,999,037	11,331,424	5.9	議会費	247,556	258,976	△ 4.4
地方譲与税	437,412	393,630	11.1	総務費	5,517,525	5,209,374	5.9
利子割交付金	7,000	8,000	△ 12.5	民生費	12,824,083	12,122,001	5.8
配当割交付金	47,000	41,000	14.6	衛生費	3,085,506	2,824,848	9.2
株式等譲渡所得割交付金	30,000	20,000	50.0	農林水産業費	830,043	840,117	△ 1.2
法人事業税交付金	150,000	70,000	皆増				
地方消費税交付金	2,115,000	1,920,000	10.2	商工費	1,272,848	1,146,679	11.0
ゴルフ場利用税交付金	90,000	90,000	0.0	土木費	4,417,593	4,307,120	2.6
環境性能割交付金	38,000	20,000	90.0	消防費	1,602,600	1,897,185	△ 15.5
地方特例交付金	70,000	330,000	△ 78.8	教育費	5,899,338	6,882,860	△ 14.3
地方交付税	8,550,000	7,900,000	8.2	災害復旧費	136,150	136,150	0.0
交通安全対策特別交付金	10,000	10,000	0.0	公債費	4,173,758	4,074,690	2.4
分担金及び負担金	178,622	181,666	△ 1.7	予備費	30,000	30,000	0.0
使用料及び手数料	536,268	540,930	△ 0.9				
国庫支出金	4,296,203	4,125,698	4.1				
県支出金	2,501,276	2,542,985	△ 1.6				
財産収入	258,921	317,080	△ 18.3				
寄附金	2,000,302	2,000,301	0.0				
繰入金	1,790,018	1,564,386	14.4				
繰越金	600,000	600,000	0.0				
諸収入	833,441	826,200	0.9				
市 債	3,498,500	4,896,700	△ 28.6				
歳入合計	40,037,000	39,730,000	0.8	歳出合計	40,037,000	39,730,000	0.8



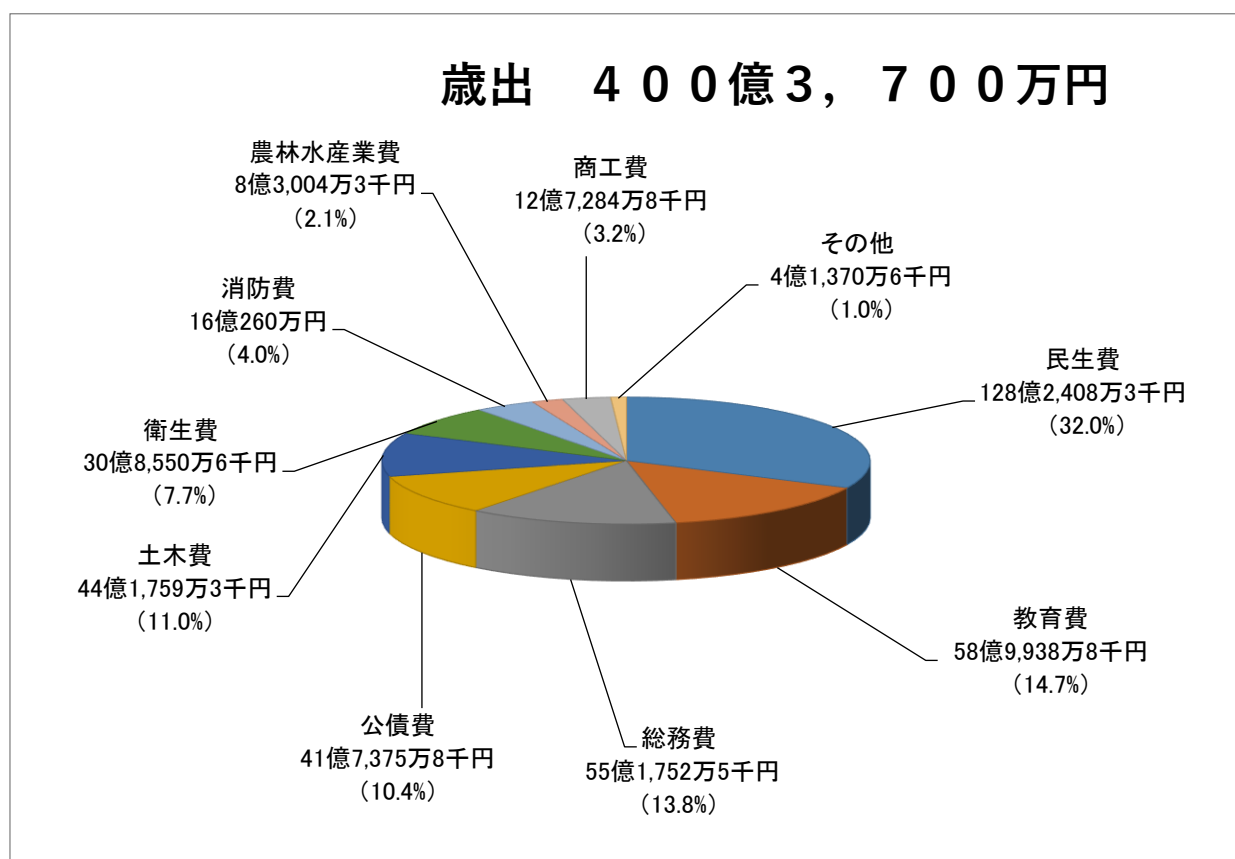
# 令和4年度一般会計当初予算(構成図)

総額400億3,700万円

## 歳入



## 歳出



5 年度別の市税決算状況

(単位：千円、%)

区 分	平成29年度			平成30年度			令和元年度			令和2年度			令和3年度		
	調定額	収入額	収納率	調定額	収入額	収納率	調定額	収入額	収納率	調定額	収入額	収納率	調定額	収入額	収納率
市 民 税	5,739,110	5,534,252	96.4	5,782,565	5,611,358	97.0	5,930,514	5,774,014	97.4	5,499,683	5,341,471	97.1	5,347,280	5,209,400	97.4
		5,534,273	96.4		5,611,368	97.0			0.0		5,341,477	97.1			0.0
個人分	4,551,377	4,350,176	95.6	4,591,501	4,422,901	96.3	4,630,483	4,477,346	96.7	4,642,473	4,492,698	96.8	4,461,141	4,328,360	97.0
現年課税分	4,332,271	4,350,197	95.6		4,422,911	96.3			0.0		4,492,704	96.8		0	0.0
		4,288,796	99.0	4,404,427	4,365,538	99.1	4,472,731	4,432,754	99.1	4,494,856	4,455,845	99.1	4,318,642	4,287,355	99.3
滞納繰越分	219,106	4,288,817	99.0		4,365,548	99.1			0.0		4,455,851	99.1			0.0
		61,380	28.0	187,074	57,363	30.7	157,752	44,592	28.3	147,617	36,853	25.0	142,499	41,005	28.8
		61,380	28.0		57,363	30.7			0.0		36,853	25.0			0.0
法人分	1,187,733	1,184,076	99.7	1,191,064	1,188,457	99.8	1,300,031	1,296,668	99.7	857,210	848,773	99.0	886,139	881,040	99.4
現年課税分	1,183,842	1,182,225	99.9	1,188,321	1,187,332	99.9	1,296,791	1,295,476	99.9	854,966	847,756	99.2	876,561	875,181	99.8
滞納繰越分	3,891	1,851	47.6	2,743	1,125	41.0	3,240	1,192	36.8	2,244	1,017	45.3	9,578	5,859	61.2
固 定 資 産 税	6,410,304	6,105,828	95.3	6,255,204	5,985,991	95.7	6,352,007	6,131,750	96.5	6,364,689	6,169,707	96.9	5,994,466	5,849,222	97.6
		6,105,834	95.3		5,986,043	95.7		1,420	0.0			0.0			0.0
純 固 定 資 産 税	6,408,787	6,104,311	95.2	6,253,730	5,984,517	95.7	6,350,587	6,130,330	96.5	6,363,316	6,168,334	96.9	5,993,133	5,847,889	97.6
		6,104,317	95.2		5,984,569	95.7			0.0			0.0			0.0
現年課税分	6,047,915	5,996,597	99.2	5,964,945	5,920,858	99.3	6,107,696	6,064,976	99.3	6,170,799	6,123,114	99.2	5,819,668	5,788,072	99.5
		5,996,603	99.2		5,920,910	99.3			0.0			0.0			0.0
滞納繰越分	360,872	107,714	29.8	288,785	63,659	22.0	242,891	65,354	26.9	192,517	45,220	23.5	173,465	59,817	34.5
		107,714	29.8		63,659	22.0			0.0			0.0			0.0
交 付 金 ・ 納 付 金	1,517	1,517	100.0	1,474	1,474	100.0	1,420	1,420	100.0	1,373	1,373	100.0	1,333	1,333	100.0
軽 自 動 車 税	266,753	255,226	95.7	273,971	262,053	95.6	288,538	276,669	95.9	301,352	289,669	96.1	309,101	298,156	96.5
		255,226	95.7		262,057	95.7			0.0			0.0			0.0
現年課税分	255,102	251,264	98.5	263,248	259,607	98.6	277,246	273,737	98.7	290,043	287,056	99.0	298,110	295,313	99.1
		251,264	98.5		259,611	98.6			0.0			0.0			0.0
滞納繰越分	11,651	3,962	34.0	10,723	2,446	22.8	11,292	2,932	26.0	11,309	2,613	23.1	10,991	2,843	25.9
		3,962	34.0		2,446	22.8			0.0			0.0			0.0
市 た ば こ 税	519,553	519,553	100.0	507,439	507,439	100.0	502,798	502,798	100.0	481,140	481,140	100.0	507,506	507,506	100.0
特 別 土 地 保 有 税	33,250	0	0.0	33,250	0	0.0	33,250	0	0.0	33,250	0	0.0	33,250	0	0.0
現年課税分	0	0	0.0	0	0	0.0	0	0	0.0	0	0	0.0	0	0	0.0
滞納繰越分	33,250	0	0.0	33,250	0	0.0	33,250	0	0.0	33,250	0	0.0	33,250	0	0.0
入 湯 税	24,753	24,753	100.0	22,321	22,321	100.0	24,741	24,741	100.0	13,566	13,566	100.0	14,729	14,729	100.0
現年課税分	24,753	24,753	100.0	22,321	22,321	100.0	24,741	24,741	100.0	13,566	13,566	100.0	14,729	14,729	100.0
滞納繰越分	0	0	0.0	0	0	0.0	0	0	0.0	0	0	0.0	0	0	0.0
都 市 計 画 税	991,011	943,793	95.2	1,026,790	984,615	95.9	1,033,176	998,383	96.6	1,034,216	1,003,174	97.0	980,019	956,745	97.6
		943,793	95.2		984,623	95.9			0.0			0.0			0.0
現年課税分	935,011	927,078	99.2	981,999	974,741	99.3	995,097	988,137	99.3	1,003,782	996,025	99.2	952,388	947,217	99.5
		927,078	99.2		974,749	99.3			0.0			0.0			0.0
滞納繰越分	56,000	16,715	29.8	44,791	9,874	22.0	38,079	10,246	26.9	30,434	7,149	23.5	27,631	9,528	34.5
		16,715	29.8		9,874	22.0			0.0			0.0			0.0
合 計	13,984,734	13,383,405	95.7	13,901,540	13,373,777	96.2	14,165,024	13,708,355	96.8	13,727,896	13,298,727	96.9	13,186,351	12,835,758	97.3
		13,383,432	95.7		13,373,851	96.2		0	0.0		0	0.0		0	0.0
現年課税分	13,299,964	13,191,783	99.2	13,334,174	13,239,310	99.3	13,678,520	13,584,039	99.3	13,310,525	13,205,875	99.2	12,788,937	12,716,706	99.4
		13,191,810	99.2		13,239,384	99.3			0.0			0.0			0.0
滞納繰越分	684,770	191,622	28.0	567,366	134,467	23.7	486,504	124,316	25.6	417,371	92,852	22.2	397,414	119,052	30.0
		191,622	28.0		134,467	23.7			0.0			0.0			0.0

※ 収入額下段は還付未済額含む。

## 6 市税調定額（現年度分）に関する調

（単位：千円、％）

区分 年度	市民税				固定資産税		軽自動車税		市たばこ税		特別土地保有税		入湯税		都市計画税		合計	
	個人 調定額	前年比	法人 調定額	前年比	交付金含 調定額	前年比	現年度 調定額	前年比	現年度 調定額	前年比	現年度 調定額	前年比	現年度 調定額	前年比	現年度 調定額	前年比	現年度 調定額	前年比
25	4,127,474	8.4	1,168,857	2.6	5,889,617	△ 4.3	198,554	4.3	599,644	9.4			50,651	△ 13.2	920,724	△ 5.6	12,955,521	0.6
26	4,107,310	△ 0.5	1,219,701	4.3	5,916,113	0.4	203,385	2.4	588,708	△ 1.8			47,477	△ 6.3	929,946	1.0	13,012,640	0.4
27	4,178,073	1.7	1,886,620	54.7	5,847,123	△ 1.2	210,322	3.4	570,044	△ 3.2			49,257	3.7	908,092	△ 2.4	13,649,531	4.9
28	4,246,415	1.6	1,206,599	△ 36.0	5,974,356	2.2	244,360	16.2	548,977	△ 3.7			17,277	△ 64.9	922,067	1.5	13,160,051	△ 3.6
29	4,332,271	2.0	1,183,842	△ 1.9	6,049,433	1.3	255,102	4.4	519,553	△ 5.4			24,753	43.3	935,011	1.4	13,299,965	1.1
30	4,404,427	1.7	1,188,321	0.4	5,966,419	△ 1.4	263,248	3.2	507,439	△ 2.3			22,321	△ 9.8	981,999	5.0	13,334,174	0.3
令和 元年	4,472,731	1.6	1,296,791	9.1	6,109,116	2.4	277,246	5.3	502,798	△ 0.9			24,741	10.8	995,097	1.3	13,678,520	2.6
令和 2年	4,494,856	0.5	854,966	△ 34.1	6,172,172	1.0	290,043	4.6	481,140	△ 4.3			13,566	△ 45.2	1,003,782	0.9	13,310,525	△ 2.7
令和 3年	4,318,642	△ 3.9	876,561	2.5	5,821,001	△ 5.7	298,110	2.8	507,506	5.5			14,729	8.6	952,388	△ 5.1	12,788,937	△ 3.9

## 7 市民一人当たりの税額

(単位：円)

区分	平成24年度	平成25年度	平成26年度	平成27年度	平成28年度
個人市民税	44,230	45,068	45,107	46,166	47,351
法人市民税	13,150	12,763	13,395	20,846	13,454
純固定資産税	63,297	64,309	64,972	64,607	66,619
軽自動車税	2,102	2,168	2,234	2,324	2,725
市たばこ税	5,778	6,548	6,465	6,299	6,122
特別土地保有税					
入湯税	557	553	521	544	193
都市計画税	9,850	10,053	10,213	10,034	10,282
合計	138,964	141,462	142,907	150,820	146,746

区分	平成29年度	平成30年度	令和元年度	令和2年度	令和3年度
個人市民税	48,658	49,764	51,005	51,767	50,376
法人市民税	13,296	13,427	14,788	9,847	10,225
純固定資産税	67,944	67,413	69,666	71,069	67,884
軽自動車税	2,865	2,974	3,162	3,340	3,477
市たばこ税	5,835	5,733	5,734	5,541	5,920
特別土地保有税					
入湯税	278	252	282	156	172
都市計画税	10,501	11,095	11,348	11,561	11,109
合計	149,377	150,658	155,985	153,281	149,163

※ 現年課税分最終調定額をその年度末の住民基本台帳及び外国人登録の人口で除した数値

## 8 世帯当たりの税額

(単位：円)

区分	平成24年度	平成25年度	平成26年度	平成27年度	平成28年度
個人市民税	120,289	121,072	119,768	120,984	122,238
法人市民税	35,763	34,286	35,566	54,630	34,733
純固定資産税	172,147	172,762	172,512	169,314	171,978
軽自動車税	5,717	5,824	5,931	6,090	7,034
市たばこ税	15,715	17,590	17,167	16,507	15,803
特別土地保有税					
入湯税	1,514	1,486	1,384	1,426	497
都市計画税	26,788	27,008	27,117	26,296	26,543
合計	377,933	380,028	379,445	395,247	378,826

区分	平成29年度	平成30年度	令和元年度	令和2年度	令和3年度
個人市民税	123,924	124,482	125,847	125,861	121,518
法人市民税	33,864	33,585	36,487	23,940	24,665
純固定資産税	173,044	168,629	171,889	172,789	163,754
軽自動車税	7,297	7,440	7,801	8,121	8,388
市たばこ税	14,862	14,342	14,147	13,472	14,280
特別土地保有税					
入湯税	708	631	696	380	414
都市計画税	26,746	27,754	27,999	28,107	26,798
合計	380,445	376,863	384,866	372,670	359,817

※ 現年課税分最終調定額をその年度末の住民基本台帳及び外国人登録の世帯数で除した数値

## 9 令和4年度市税当初予算額

(単位：千円、%)

区分	令和3年度予算額	令和4年度予算額	構成比	前年度予算との比較	
				増減額	前年比
市 民 税	4,410,076	4,722,857	39.4	312,781	7.1
個 人	3,770,783	4,002,456	33.4	231,673	6.1
法 人	639,293	720,401	6.0	81,108	12.7
固 定 資 産 税	5,211,428	5,600,313	46.7	388,885	7.5
純固定	5,210,093	5,599,017	46.7	388,924	7.5
交付金	1,335	1,296	0.0	△ 39	△ 2.9
軽 自 動 車 税	269,455	283,318	2.4	13,863	5.1
市 た ば こ 税	471,585	446,197	3.7	△ 25,388	△ 5.4
特 別 土 地 保 有 税	1	1	0.0	0	0.0
入 湯 税	11,215	14,400	0.1	3,185	28.4
都 市 計 画 税	957,664	931,951	7.8	△ 25,713	△ 2.7
合 計	11,331,424	11,999,037	100.0	667,613	5.9

# 市 民 税



## シンボルマーク

刃物をモチーフに、人と人とのふれあい、豊かな自然、交通網の結節点等を表現し、21世紀へ伸びる発展的で斬新なイメージをデザインしたものです。（平成6年9月9日制定）

10 個人の市・県民税に関する調

(単位：人、千円、%)

区分	年度	納税義務者数	前年比	市 民 税					県 民 税					合 計				
				所得割額	均等割額	計	前年比	構成比	所得割額	均等割額	計	前年比	構成比	所得割額	均等割額	計	前年比	構成比
普通徴収	平成30年度	12,092	△ 3.6	1,011,656	42,058	1,053,714	1.2	59.9	674,338	30,020	704,358	1.2	40.1	1,685,994	72,078	1,758,072	1.2	100
	令和元年度	11,729	△ 3.0	988,419	40,825	1,029,244	△ 2.3	59.9	658,862	29,139	688,001	△ 2.3	40.1	1,647,281	69,964	1,717,245	△ 2.3	100
	令和2年度	11,498	△ 2.0	969,111	39,906	1,009,017	△ 2.0	59.9	645,852	28,483	674,335	△ 2.0	40.1	1,614,963	68,389	1,683,352	△ 2.0	100
	令和3年度	10,708	△ 6.9	892,481	37,316	929,797	△ 7.9	59.9	594,930	26,635	621,565	△ 7.8	40.1	1,487,411	63,951	1,551,362	△ 7.8	100
	令和4年度	10,869	1.5	996,445	37,708	1,034,153	11.2	59.9	664,254	26,916	691,170	11.2	40.1	1,660,699	64,624	1,725,323	11.2	100
特別徴収	平成30年度	33,199	1.7	3,202,390	115,257	3,317,647	1.7	59.9	2,134,172	82,347	2,216,519	1.7	40.1	5,336,562	197,604	5,534,166	1.7	100
	令和元年度	33,901	2.1	3,287,828	117,718	3,405,546	2.6	59.9	2,191,096	84,106	2,275,202	2.6	40.1	5,478,924	201,824	5,680,748	2.6	100
	令和2年度	34,252	1.0	3,322,434	119,001	3,441,435	1.1	59.9	2,214,152	85,022	2,299,174	1.1	40.1	5,536,586	204,023	5,740,609	1.1	100
	令和3年度	34,810	1.6	3,208,567	121,073	3,329,640	△ 3.2	59.9	2,138,260	86,500	2,224,760	△ 3.2	40.1	5,346,827	207,573	5,554,400	△ 3.2	100
	令和4年度	34,736	△ 0.2	3,283,807	120,698	3,404,505	2.2	59.9	2,188,359	86,232	2,274,591	2.2	40.1	5,472,166	206,930	5,679,096	2.2	100
合計	平成30年度	45,291	0.2	4,214,046	157,315	4,371,361	1.6	59.9	2,808,510	112,367	2,920,877	1.6	40.1	7,022,556	269,682	7,292,238	1.6	100
	令和元年度	45,630	0.7	4,276,247	158,543	4,434,790	1.5	59.9	2,849,958	113,245	2,963,203	1.4	40.1	7,126,205	271,788	7,397,993	1.5	100
	令和2年度	45,750	0.3	4,291,545	158,907	4,450,452	0.4	59.9	2,860,004	113,505	2,973,509	0.3	40.1	7,151,549	272,412	7,423,961	0.4	100
	令和3年度	45,518	△ 0.5	4,101,048	158,389	4,259,437	△ 4.3	59.9	2,733,190	113,135	2,846,325	△ 4.3	40.1	6,834,238	271,524	7,105,762	△ 4.3	100
	令和4年度	45,605	0.2	4,280,252	158,406	4,438,658	4.2	59.9	2,852,613	113,148	2,965,761	4.2	40.1	7,132,865	271,554	7,404,419	4.2	100

(資料 個人の県民税の賦課状況報告書)



1 1 令和4年度納税義務者に関する調

(単位：人、千円)

区分 所得者区分	均等割のみを納める者		所得割のみを納める者		均等割と所得割を納める者			合計				
	納税義務者数 A	均等割額 B	納税義務者数 C	所得割額 D	納税義務者数 E	均等割額 F	所得割額 G	均等割を納める者		所得割を納める者		納税義務者数 A+C+E
								納税義務者数 (A+E)H	均等割額 (B+F)I	納税義務者数 (C+E)J	所得割額 (D+G)K	
給与所得者	2,529	8,851	—	—	33,765	118,177	3,589,229	36,294	127,028	33,765	3,589,229	36,294
営業等所得者	381	1,334	—	—	1,930	6,755	306,997	2,311	8,089	1,930	306,997	2,311
農業所得者	19	67	—	—	42	147	6,584	61	214	42	6,584	61
その他の所得者	1,806	6,321	—	—	4,973	17,406	375,983	6,779	23,727	4,973	375,983	6,779
家屋敷等のみ	0	0	—	—				0	0	—	—	0
合計	4,735	16,573	—	—	40,710	142,485	4,278,793	45,445	159,058	40,710	4,278,793	45,445

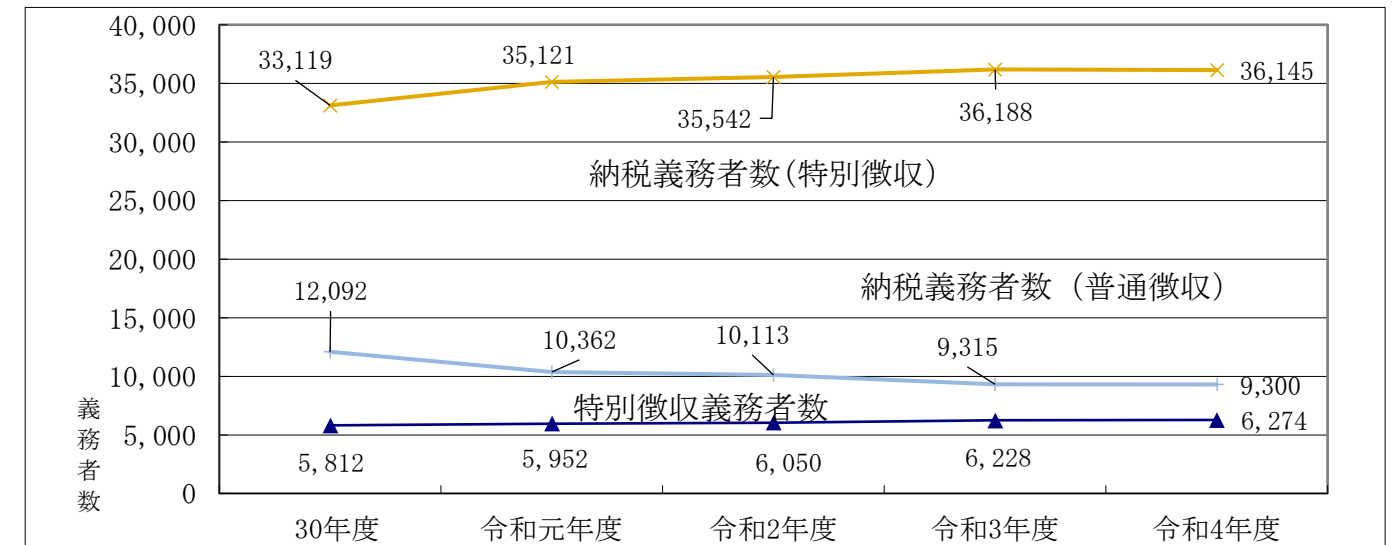
(資料 市町村税課税状況等の調)

1 2 年度別特別徴収義務者に関する調

(単位：件)

平成30年度 (うち年金特徴)	5,820 (8)
令和元年度 (うち年金特徴)	5,961 (9)
令和2年度 (うち年金特徴)	6,058 (8)
令和3年度 (うち年金特徴)	6,235 (7)
令和4年度 (うち年金特徴)	6,281 (7)

(資料 市町村税課税状況等の調)



### 1 3 所得者区分別の所得割額等に関する調

(単位：人、千円、%)

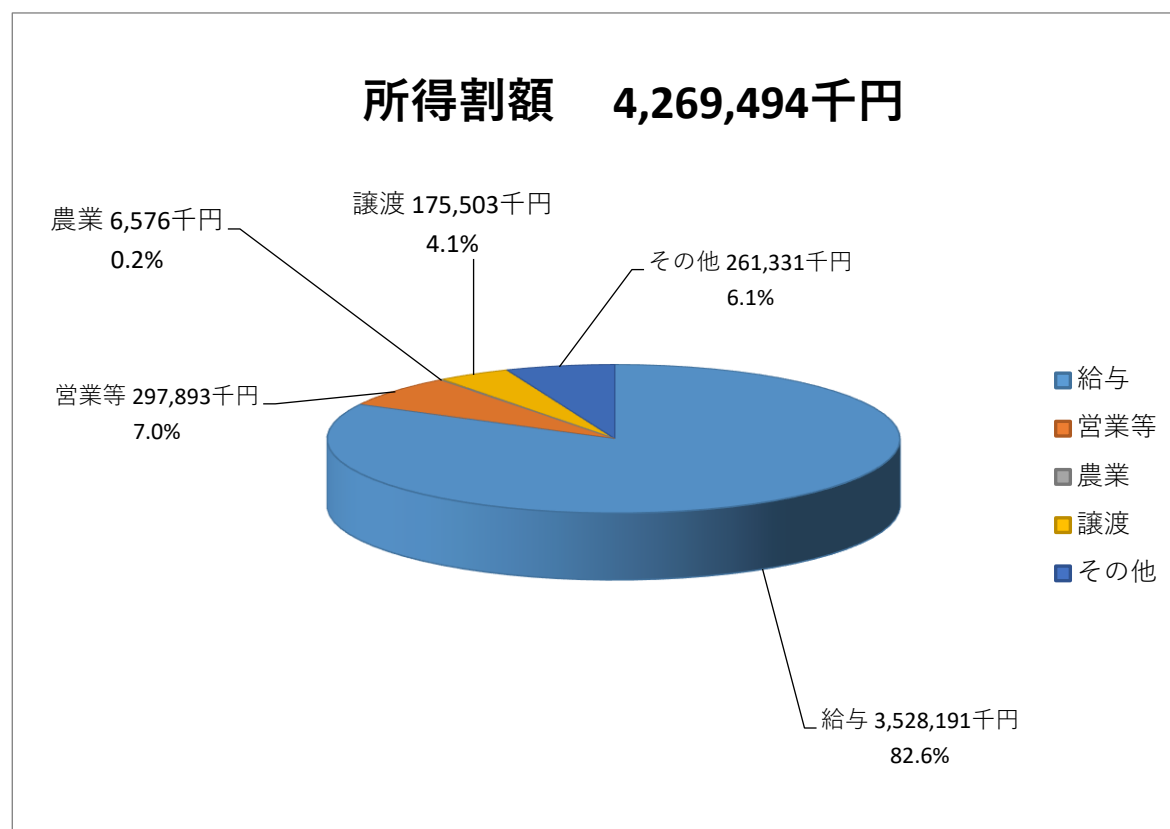
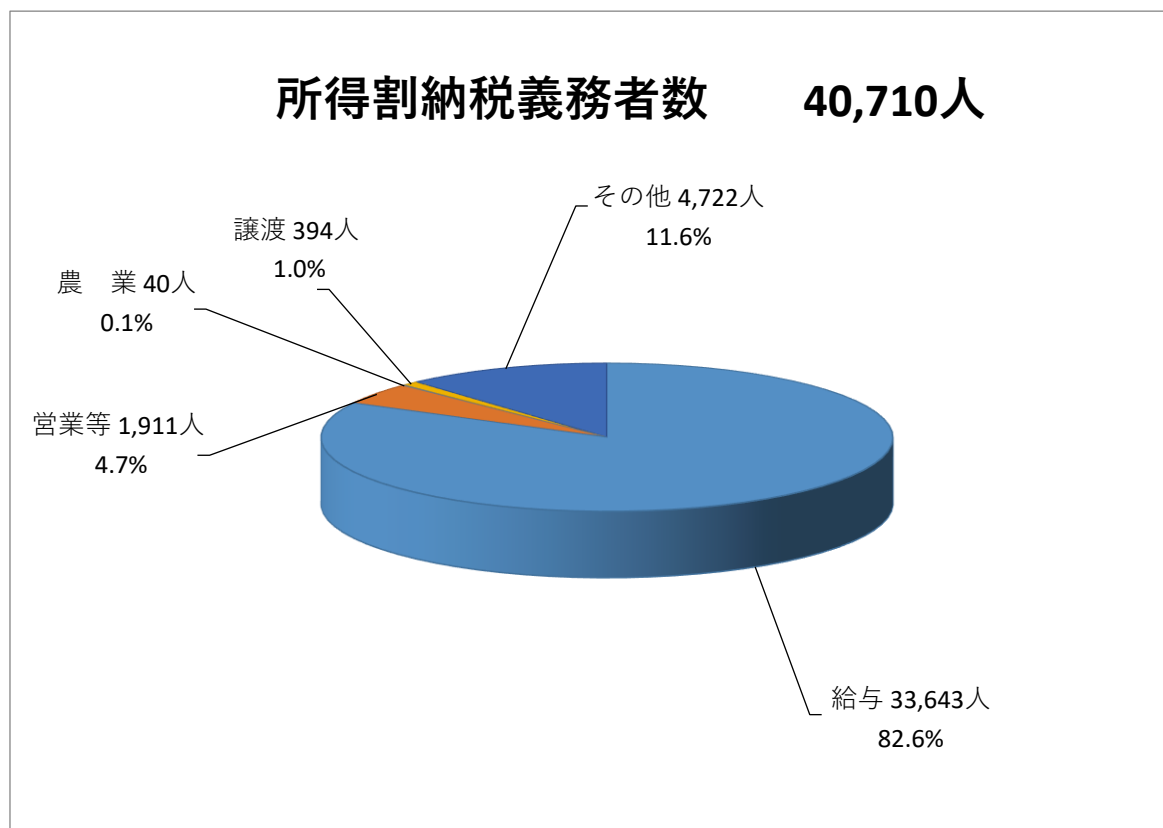
所得者区分	年度	納税義務者数	総所得金額等	課税標準額	算出税額	所得割額	平均税率
給与	平成30	33,220	100,337,524	62,199,030	3,730,587	3,537,490	6.0
	令和元	33,846	103,082,811	63,922,292	3,833,943	3,609,976	6.0
	令和2	34,017	103,995,004	64,548,217	3,871,499	3,633,846	6.0
	令和3	33,486	104,174,667	61,924,529	3,714,088	3,446,103	6.0
	令和4	33,643	106,039,721	63,779,372	3,825,342	3,528,191	6.0
営業等	平成30	2,048	7,271,140	4,723,793	283,346	269,059	6.0
	令和元	2,010	7,184,184	4,667,367	279,962	265,131	6.0
	令和2	1,983	7,498,206	5,009,245	300,473	284,498	6.0
	令和3	2,039	7,626,175	4,904,944	294,210	278,003	6.0
	令和4	1,911	7,860,949	5,268,757	316,046	297,893	6.0
農業	平成30	48	206,843	134,523	8,465	8,217	6.3
	令和元	48	198,257	129,310	8,280	8,012	6.4
	令和2	51	161,980	96,002	6,377	6,057	6.6
	令和3	41	141,526	81,473	5,301	5,023	6.5
	令和4	40	165,461	104,820	6,809	6,576	6.5
譲渡	平成30	400	2,013,490	3,512,205	151,776	139,478	4.3
	令和元	337	1,993,530	3,370,271	152,020	138,457	4.5
	令和2	372	1,256,339	2,637,559	105,507	97,529	4.0
	令和3	383	1,634,307	3,079,613	127,846	115,113	4.2
	令和4	394	1,887,625	4,900,579	189,377	175,503	3.9
その他	平成30	4,635	8,586,738	4,557,978	273,430	254,821	6.0
	令和元	4,626	8,493,054	4,470,556	268,043	248,667	6.0
	令和2	4,627	8,700,419	4,707,235	282,243	259,915	6.0
	令和3	4,696	8,999,087	4,501,978	270,135	251,251	6.0
	令和4	4,722	9,256,595	4,705,783	282,321	261,331	6.0
合計	平成30	40,351	118,415,735	75,127,529	4,447,604	4,209,065	5.9
	令和元	40,867	120,951,836	76,559,796	4,542,248	4,270,243	5.9
	令和2	41,050	121,611,948	76,998,258	4,566,099	4,281,845	5.9
	令和3	40,645	122,575,762	74,492,537	4,411,580	4,095,493	5.9
	令和4	40,710	125,210,351	78,759,311	4,619,895	4,269,494	5.9

(注) 所得者区分「譲渡」には、先物取引に係る雑所得分を含む。

平均税率＝算出税額÷課税標準額

(資料 市町村税課税状況等の調)

## 令和4年度所得区分別の構成図



1 4 課税標準額段階別の所得割額等に関する調

(単位：人、千円)

区 分	納 税 義務者数	総 所 得 金 額 等				所得控除額	算 出 税 額				税 額 控除額	所得割額
		総 所 得 山林所得	譲渡所得	株式等に係る 譲渡所得	計		総 所 得 山 林所得	譲渡所得	株式等に 係る譲渡 所得等分	計		
平成30年度	40,245	116,334,725	1,597,662	699,449	118,631,836	44,919,382	4,285,976	46,638	20,897	4,353,511	199,011	4,141,942
令和元年度	40,867	120,951,836	1,348,801	444,388	122,745,025	46,185,229	4,487,377	41,686	13,185	4,542,248	254,696	4,270,243
令和2年度	41,050	121,611,948	1,697,438	129,538	123,438,924	46,440,666	4,512,549	49,747	3,803	4,566,099	267,167	4,281,845
令和3年度	40,645	122,575,762	1,484,313	471,157	124,531,232	50,038,695	4,354,402	43,134	14,044	4,411,580	298,682	4,095,493
令和4年度	40,710	125,210,351	1,565,666	1,974,632	128,750,649	49,991,338	4,515,163	45,601	59,131	4,619,895	334,648	4,269,494
(令和4年度内訳)												
10万円以下の金額	1,760	1,286,102	384,205	53,636	1,723,943	1,251,993	5,535	10,104	1,503	17,142	2,430	14,606
10万円を超え 100万円以下	14,078	20,594,319	230,592	601,685	21,426,596	12,929,461	459,319	6,917	18,050	484,286	41,261	436,271
100万円を超え 200万円以下	11,990	31,641,730	301,697	338,455	32,281,882	14,071,654	1,053,865	9,050	10,154	1,073,069	86,109	982,617
200万円を超え 300万円以下	6,868	26,871,471	332,898	29,562	27,233,931	10,154,178	1,002,744	10,010	887	1,013,641	80,070	932,725
300万円を超え 400万円以下	3,144	16,445,375	71,128	20,497	16,537,000	5,621,410	649,301	2,134	615	652,050	35,628	616,058
400万円を超え 550万円以下	1,585	10,375,369	56,656	297,591	10,729,616	3,131,049	434,589	1,715	8,927	445,231	22,597	421,873
550万円を超え 700万円以下	432	3,565,990	69,736	5,489	3,641,215	909,925	159,348	2,108	164	161,620	10,715	150,616
700万円を超え 1,000万円以下	375	3,916,614	24,253	253,848	4,194,715	800,534	186,948	728	7,615	195,291	13,178	181,072
1,000万円を超え 2,000万円以下	352	5,537,652	84,918	17,972	5,640,542	848,185	281,352	2,548	539	284,439	22,492	261,142
2,000万円を超え 5,000万円以下	108	3,321,756	9,583	264,814	3,596,153	232,361	185,360	287	7,945	193,592	14,828	178,536
5,000万円を超え 1億円以下	13	825,676	0	10,377	836,053	27,606	47,884	0	311	48,195	3,591	44,581
1億円を 超える金額	5	828,297	0	80,706	909,003	12,982	48,918	0	2,421	51,339	1,749	49,397

(注) 「譲渡所得」には、先物取引に係る雑所得分を含む。

(資料 市町村税課税状況等の調)

## 1 5 退職所得の分離課税に係る所得割額等に関する調

(単位：千円、%)

区 分		4月～7月	8月～11月	12月～3月	合 計
平成 28 年度	税 額	10,605	15,581	5,452	31,638
	月別構成比	33.5	49.2	17.2	100.0
	前年比	△ 40.3	252.8	△ 38.9	1.8
平成 29 年度	税 額	12,135	3,115	6,164	21,414
	月別構成比	56.7	14.5	28.8	100.0
	前年比	14.4	△ 80.0	13.1	△ 32.3
平成 30 年度	税 額	18,146	5,822	2,881	26,849
	月別構成比	67.6	21.7	10.7	100.0
	前年比	49.5	86.9	△ 53.3	25.4
令和 元 年度	税 額	24,596	6,461	9,558	40,615
	月別構成比	60.6	15.9	23.5	100.0
	前年比	35.5	11.0	231.8	51.3
令和 2 年度	税 額	14,945	9,979	8,465	33,389
	月別構成比	44.8	29.9	25.4	100.0
	前年比	△ 39.2	54.4	△ 11.4	△ 17.8
令和 3 年度	税 額	12,239	9,235	10,407	31,881
	月別構成比	38.4	29.0	32.6	100.0
	前年比	△ 18.1	△ 7.5	22.9	△ 4.5

(資料 市町村税課税状況等の調)

## 16 法人市民税の納税義務者に関する調

(単位：人)

区 分		年 度				
		平成29年度	平成30年度	令和元年度	令和2年度	令和3年度
地方税法 第百二 条第一 項に当 る法人	1号法人	1,953	1,767	1,762	1,803	1,800
	2号法人	17	19	19	11	13
	3号法人	320	311	308	304	314
	4号法人	49	49	49	44	45
	5号法人	85	82	80	78	81
	6号法人	21	25	26	24	26
	7号法人	99	99	94	93	97
	8号法人	5	5	6	6	5
	9号法人	14	14	15	14	14
合 計		2,563	2,371	2,359	2,377	2,395

(注) 平成21年度：地方税法改正により号数区分変更

(資料 市町村税課税状況等の調)

17 法人市民税の月別調定額等に関する調（現年課税分）

（単位：千円、％）

区分		4月	5月	6月	7月	8月	9月	10月	11月	12月	1月	2月	3月	合計
平成29年度	均等割額	9,001	35,557	49,286	16,332	15,660	13,527	18,874	45,349	10,658	6,597	11,924	12,995	245,760
	税割額	15,322	77,231	204,828	46,033	50,819	63,918	18,182	220,666	47,735	17,606	54,119	112,707	929,166
	計	24,323	112,788	254,114	62,365	66,479	77,445	37,056	266,015	58,393	24,203	66,043	125,781	1,175,005
	月別構成比	2.1	9.6	21.6	5.3	5.7	6.6	3.2	22.6	5.0	2.1	5.6	10.7	100.0
	前年比	△ 3.1	△ 2.5	△ 23.8	49.1	7.2	△ 0.8	△ 12.0	△ 2.5	12.9	△ 44.1	25.2	110.1	△ 0.3
平成30年度	均等割額	9,104	35,104	47,024	21,366	16,350	14,595	19,079	47,447	12,063	6,803	11,912	12,137	252,984
	税割額	13,585	96,201	217,962	48,788	47,007	91,256	21,351	240,498	28,409	34,470	46,520	35,727	921,774
	計	22,689	131,305	264,986	70,154	63,357	105,851	40,430	287,945	40,472	41,273	58,432	47,864	1,174,758
	月別構成比	1.9	11.2	22.6	6.0	5.4	9.0	3.4	24.5	3.4	3.5	5.0	4.1	100.0
	前年比	△ 6.7	16.4	4.3	12.5	△ 4.7	36.7	9.1	8.2	△ 30.7	70.5	△ 11.5	△ 61.9	△ 0.0
令和元年度	均等割額	9,206	34,553	53,956	15,253	14,724	14,800	19,003	47,970	14,286	7,095	12,878	12,277	256,001
	税割額	15,526	79,924	264,758	43,024	61,273	65,851	27,766	246,795	50,993	31,290	61,053	78,240	1,026,493
	計	24,732	114,477	318,714	58,277	75,997	80,651	46,769	294,765	65,279	38,385	73,931	90,517	1,282,494
	月別構成比	1.9	8.9	24.9	4.5	5.9	6.3	3.6	23.0	5.1	3.0	5.8	7.1	100.0
	前年比	9.0	△ 12.8	20.3	△ 16.9	20.0	△ 23.8	15.7	2.4	61.3	△ 7.0	26.5	89.1	9.2
令和2年度	均等割額	8,430	35,153	43,896	23,260	15,557	13,853	19,527	40,226	14,222	6,617	12,655	12,382	245,778
	税割額	17,795	99,820	142,201	51,825	45,220	11,341	29,537	98,062	35,367	13,619	26,807	28,209	599,803
	計	26,225	134,973	186,097	75,085	60,777	25,194	49,064	138,288	49,589	20,236	39,462	40,591	845,581
	月別構成比	3.1	16.0	22.0	8.9	7.2	3.0	5.8	16.4	5.9	2.4	4.7	4.8	100.0
	前年比	6.0	17.9	△ 41.6	28.8	△ 20.0	△ 68.8	4.9	△ 53.1	△ 24.0	△ 47.3	△ 46.6	△ 55.2	△ 34.1
令和3年度	均等割額	9,625	35,137	55,374	15,231	13,976	14,727	18,144	39,353	14,984	6,816	13,244	12,386	248,997
	税割額	15,639	67,502	159,563	24,350	41,510	30,142	29,612	123,503	51,045	17,787	52,409	7,693	620,755
	計	25,264	102,639	214,937	39,581	55,486	44,869	47,756	162,856	66,029	24,603	65,653	20,079	869,752
	月別構成比	2.9	11.8	24.7	4.6	6.4	5.2	5.5	18.7	7.6	2.8	7.5	2.3	100.0
	前年比	△ 3.7	△ 24.0	15.5	△ 47.3	△ 8.7	78.1	△ 2.7	17.8	33.2	21.6	66.4	△ 50.5	2.9

# 固定資産税 都市計画税



## イメージキャラクター

「関＊はもみん」

このキャラクターは、ウサギをモチーフに、耳は関市の代表的産業の刃物で未来を切り開くイメージからハサミになっており、新芽のしっぽをつけて新たな発展を表現して、関市とともにキャラクターも育ってほしいという願いが込められています。

(平成22年1月1日制定)



18 固定資産税・都市計画税等に関する調（当初）

（単位：人、円、％）

区分	年度	令和元年度		令和2年度		令和3年度		令和4年度		
	科目	固定資産税	都市計画税	固定資産税	都市計画税	固定資産税	都市計画税	固定資産税	都市計画税	
納税義務者数		40,904	34,903	40,889	34,920	40,817	34,951	40,966	35,063	
課税標準額	土地	133,783,253,776	159,512,806,698	133,132,825,137	158,859,772,274	131,823,205,522	156,940,889,442	131,033,207,556	156,147,084,307	
	家屋	185,866,667,669	173,663,735,647	189,628,701,514	177,277,230,006	173,956,727,613	162,068,668,545	191,485,161,506	179,305,160,643	
	償却資産	市長決定	81,181,663,383	0	83,938,510,270	0	76,242,647,584	0	87,065,567,132	0
		配分	40,440,428,499	0	40,000,592,712	0	39,356,291,553	0	39,827,709,268	0
		小計	121,622,091,882	0	123,939,102,982	0	115,598,939,137	0	126,893,276,400	0
	計		441,272,013,327	333,176,542,345	446,700,629,633	336,137,002,280	421,378,872,272	319,009,557,987	449,411,645,462	335,452,244,950
算出税額	土地	1,872,198,412	477,686,639	1,863,109,720	475,737,842	1,844,737,041	469,927,204	1,833,730,412	467,587,225	
	家屋	2,530,144,713	520,063,861	2,583,244,395	530,892,658	2,366,829,654	485,299,196	2,611,037,486	536,956,175	
	償却資産	市長決定	1,136,077,775	0	1,174,666,385	0	1,066,941,405	0	1,218,429,902	0
		配分	566,150,900	0	559,995,300	0	550,978,400	0	557,579,500	0
		小計	1,702,228,675	0	1,734,661,685	0	1,617,919,805	0	1,776,009,402	0
	計		6,104,571,800	997,750,500	6,181,015,800	1,006,630,500	5,829,486,500	955,226,400	6,220,777,300	1,004,543,400
新築住宅等軽減額		70,914,429	0	70,473,905	0	67,524,887	0	68,681,424	0	
年税額		6,033,657,371	997,750,500	6,110,541,895	1,006,630,500	5,761,961,613	955,226,400	6,152,095,876	1,004,543,400	
前年比		1.0	1.1	1.3	0.9	△ 5.7	△ 5.1	6.8	5.2	

19 令和4年度土地に関する調

(単位：㎡、千円、筆、円)

地目	区分	地積				決定価格			課税標準額	筆数				単位当たり価格	
		非課税地積	評価総地積	免税点未満	免税点以上	総額	免税点未満	免税点以上		非課税地筆数	評価総筆数	免税点未満	免税点以上	平均価格	最高価格
田	一般田	290,194	20,713,906	1,318,469	19,395,437	2,185,507	129,346	2,056,161	2,178,128	1,823	27,874	2,568	25,306	106	147
	宅地介在田等	6,738	109,514	158	109,356	668,850	266	668,584	467,556	24	283	1	282	6,107	14,904
畑	一般畑	142,331	7,899,522	995,861	6,903,661	344,680	38,347	306,333	344,680	1,494	26,531	3,901	22,630	44	81
	宅地介在畑等	391	99,831	1,000	98,831	632,334	2,759	629,575	441,812	7	449	19	430	6,334	15,979
宅地	小規模住宅用地		6,299,366	184,286	6,115,080	100,100,956	1,227,959	98,872,997	16,682,351		51,232	2,305	48,927	15,891	47,658
	一般住宅用地		4,753,139	53,567	4,699,572	57,081,024	201,560	56,879,464	19,025,521		39,397	1,230	38,167	12,009	47,658
	商業地等(非住宅用地)		7,288,524	8,793	7,279,731	99,593,493	30,924	99,562,569	69,469,571		17,981	224	17,757	13,664	47,627
	計	1,211,056	18,341,029	246,646	18,094,383	256,775,473	1,460,443	255,315,030	105,177,443	2,861	108,610	3,759	104,851	14,000	47,658
鉱泉地		596	10	0	10	—	0	—	—	5	1	0	1	—	—
池沼		282,477	594,454	20,394	574,060	4,226	145	4,081	4,226	583	363	75	288	7	7
山林	一般山林	10,721,961	147,351,904	19,557,290	127,794,614	1,818,345	231,516	1,586,829	1,818,345	3,194	57,144	11,241	45,903	12	50
	宅地介在山林等	8	0	0	0	0	0	0	0	1	0	0	0	0	0
牧場		0	0	0	0	0	0	0	0	0	0	0	0	0	0
原野		275,080	2,127,461	477,077	1,650,384	17,533	3,614	13,919	17,533	1,075	10,491	2,224	8,267	8	18
雑種地	ゴルフ場用地	51,608	4,454,156	1,086	4,453,070	7,068,679	1,516	7,067,163	4,948,074	12	2,161	12	2,149	1,587	2,128
	遊園地等用地	0	0	0	0	0	0	0	0	0	0	0	0	0	0
	鉄軌道用地	234	92,857	0	92,857	308,895	0	308,895	52,718	3	624	0	624	3,327	6,500
	その他の雑種地	1,125,607	4,355,774	56,328	4,299,446	23,432,902	61,867	23,371,035	16,321,877	2,036	9,681	543	9,138	5,380	35,782
	計	1,177,449	8,902,787	57,414	8,845,373	30,810,476	63,383	30,747,093	21,322,669	2,051	12,466	555	11,911	3,461	35,782
その他		252,081,301								94,717					
合計		266,189,582	206,140,418	22,674,309	183,466,109	293,257,424	1,929,819	291,327,605	131,772,392	107,835	244,212	24,343	219,869	1,423	

(資料 土地に関する概要調査報告書)

※鉱泉地の決定価格、課税標準額は算入していません。

20 令和4年度家屋に関する調

(単位：棟、㎡、千円、円)

区分			棟数			床面積			決定価格			単価当り価格			
			総数 (イ)	免税点未満 (ロ)	免税点以上 (ハ)	総数 (ニ)	免税点未満 (ホ)	免税点以上 (ヘ)	総数 (ト)	免税点未満 (チ)	免税点以上 (リ)	(ト)／(ニ)	(チ)／(ホ)	(リ)／(ヘ)	
用途	木	専用住宅	27,976	1,155	26,821	3,386,902	87,503	3,299,399	73,302,368	110,632	73,191,736	21,643	1,264	22,183	
		共同住宅・寄宿舍	245	1	244	70,395	63	70,332	2,600,559	191	2,600,368	36,942	3,032	36,973	
		併用住宅	住宅部分	797	35	762	71,138	1,810	69,328	1,020,020	3,025	1,016,995	14,339	1,671	14,669
			その他の用の部分	797	35	762	24,839	474	24,365	396,070	678	395,392	15,945	1,430	16,228
		小計	797	35	762	95,977	2,284	93,693	1,416,090	3,703	1,412,387	14,754	1,621	15,075	
	造	旅館・料亭・ホテル	24	0	24	5,136	0	5,136	74,962	0	74,962	14,595	-	14,595	
		事務所・銀行・店舗	830	69	761	79,430	5,292	74,138	1,402,752	15,354	1,387,398	17,660	2,901	18,714	
		病院	34	0	34	6,028	0	6,028	266,828	0	266,828	44,265	-	44,265	
		工場・倉庫	1,334	155	1,179	79,306	5,234	74,072	463,450	8,026	455,424	5,844	1,533	6,148	
		土蔵	1,236	305	931	45,941	9,811	36,130	96,663	10,659	86,004	2,104	1,086	2,380	
		附属家	8,788	1,765	7,023	288,606	42,584	246,022	1,223,623	52,730	1,170,893	4,240	1,238	4,759	
		小計	41,264	3,485	37,779	4,057,721	152,771	3,904,950	80,847,295	201,295	80,646,000	19,924	1,318	20,652	
		別	非木造	事務所・店舗・百貨店・銀行	1,290	11	1,279	504,693	244	504,449	24,247,761	1,422	24,246,339	48,045	5,828
	住宅・アパート			6,264	18	6,246	1,059,352	454	1,058,898	31,926,925	2,200	31,924,725	30,138	4,846	30,149
ホテル・病院	60			0	60	50,810	0	50,810	3,534,684	0	3,534,684	69,567	-	69,567	
工場・倉庫・市場	7,950			193	7,757	2,179,504	6,862	2,172,642	49,133,265	142,505	48,990,760	22,543	20,767	22,549	
その他	5,011			337	4,674	243,804	8,059	235,745	2,719,872	28,103	2,691,769	11,156	3,487	11,418	
小計	20,575	559	20,016	4,038,163	15,619	4,022,544	111,562,507	174,230	111,388,277	27,627	11,155	27,691			
構造別	木造	41,264	3,485	37,779	4,057,721	152,771	3,904,950	80,847,295	201,295	80,646,000	19,924	1,318	20,652		
	鉄骨・鉄筋コンクリート造	64	0	64	41,572	0	41,572	2,764,616	0	2,764,616	66,502	-	66,502		
	鉄筋コンクリート造	1,016	1	1,015	298,074	32	298,042	16,144,973	81	16,144,892	54,164	2,531	54,170		
	鉄骨造	10,251	52	10,199	3,009,865	2,894	3,006,971	81,141,843	129,600	81,012,243	26,959	44,782	26,941		
	軽量鉄骨造	7,966	449	7,517	668,197	12,080	656,117	11,257,661	40,525	11,217,136	16,848	3,355	17,096		
	れんが造・コンクリートブロック造	1,262	57	1,205	20,081	613	19,468	246,756	4,024	242,732	12,288	6,564	12,468		
	その他	16	0	16	374	0	374	6,658	0	6,658	17,802	-	17,802		
合計	61,839	4,044	57,795	8,095,884	168,390	7,927,494	192,409,802	375,525	192,034,277	23,766	2,230	24,224			

(資料 家屋に関する概要調査報告書)

21 新增築家屋に関する調

(単位：棟、㎡、円)

建 築 年		平 成 29 年			平 成 30 年			令 和 元 年			令 和 2 年			令 和 3 年		
種 別	区 分	棟 数	床 面 積	単 位 当 り 価 格	棟 数	床 面 積	単 位 当 り 価 格	棟 数	床 面 積	単 位 当 り 価 格	棟 数	床 面 積	単 位 当 り 価 格	棟 数	床 面 積	単 位 当 り 価 格
		木造家屋	専 用 住 宅	307	35,918	74,714	308	34,819	74,739	279	31,584	74,414	277	32,030	75,462	303
共 同 住 宅	4		1,041	73,662	12	3,935	71,813	4	998	67,766	10	4,243	72,151	8	2,563	72,720
併 用 住 宅	2		404	60,663	2	339	68,419	4	601	61,705	2	266	74,793	2	425	74,052
料 亭 ・ 旅 館	0		0	0	0	0	0	0	0	0	0	0	0	0	0	0
事 業 所 ・ 銀 行 ・ 店 舗	10		1,551	58,385	11	1,013	67,038	10	1,312	56,638	7	709	56,614	14	1,626	62,798
病 院	4		748	72,321	1	709	65,262	1	128	74,742	2	286	67,769	2	344	63,477
工 場 ・ 倉 庫	5		678	34,351	3	62	45,697	5	120	44,375	4	289	44,087	3	111	49,811
附 属 家	7		303	53,175	2	37	58,027	3	42	33,738	14	402	43,945	7	259	44,676
小 計	339		40,643	73,047	339	40,914	73,990	306	34,785	73,182	316	38,225	74,114	339	39,481	74,217
非木造家屋	事 務 所 ・ 店 舗	15	13,278	75,101	11	2,491	62,766	14	6,148	92,023	8	8,174	63,405	11	2,094	81,462
	住 宅 ・ ア パ ー ト	50	6,706	81,640	32	4,382	83,640	31	4,212	81,221	23	2,402	86,567	21	2,564	83,649
	工 場 ・ 倉 庫	29	24,491	65,857	33	28,753	75,604	19	9,579	68,098	36	54,112	78,373	35	18,530	82,510
	病 院 ・ ホ テ ル	0	0	0	0	0	0	0	0	0	1	259	90,317	0	0	0
	そ の 他	14	564	21,168	13	512	32,010	22	570	20,411	39	370	25,449	30	469	25,740
	小 計	108	45,039	70,373	89	36,138	75,076	86	20,509	76,640	107	65,317	76,549	97	23,657	81,415
合 計	447	85,682	59,570	428	77,052	74,500	392	55,294	74,464	423	103,542	75,650	436	63,138	76,914	

(資料 家屋に関する概要調査報告書)

## 2 2 令和4年度償却資産に関する調

(単位：千円)

種 類	決 定 価 格	課 税 標 準 額	課税標準額の内訳		
			特例適用 の 物 の	左記以外のもの	
市長が価格等を決定したもの	構 築 物	13,996,016	13,958,979	11,599	13,947,380
	機 械 及 び 装 置	66,108,468	61,639,862	182,321	61,457,541
	船 舶	11,376	11,376		11,376
	車 両 及 び 運 搬 具	485,169	485,169		485,169
	工 具 ・ 器 具 及 び 備 品	10,854,776	10,779,178	2,975	10,776,203
	小 計	91,455,805	86,874,564	196,895	86,677,669
総務大臣が配分したもの	39,585,560	39,494,245			
知事が配分したもの	221,060	192,308			
合 計	131,262,425	126,561,117			

(資料 償却資産に関する概要調書等報告書)

# 諸 税



「日本の人口重心があるまち」

2.3 軽自動車税（種別割）に関する調（当初）

（単位 台、円、％）

区分	平成30年度			令和元年度			令和2年度			令和3年度			令和4年度			
	台数	税額	前年比	台数	税額	前年比	台数	税額	前年比	台数	税額	前年比	台数	税額	前年比	
原動機付自転車	5.0CC以下	2,070	4,140,000	△ 6.5	1,962	3,924,000	△ 5.2	1,871	3,742,000	△ 4.6	1,797	3,594,000	△ 4.0	1,742	3,484,000	△ 3.1
	9.0CC以下	204	408,000	0.5	203	406,000	△ 0.5	209	418,000	3.0	210	420,000	0.5	213	426,000	1.4
	12.5CC以下	374	897,600	4.5	397	952,800	6.1	424	1,017,600	6.8	442	1,060,800	4.2	506	1,214,400	14.5
	ミニカー	70	259,000	△ 4.1	68	251,600	△ 2.9	68	251,600	0.0	63	233,100	△ 7.4	68	251,600	7.9
	小計	2,718	5,704,600	△ 4.4	2,630	5,534,400	△ 3.0	2,572	5,429,200	△ 1.9	2,512	5,307,900	△ 2.2	2,529	5,376,000	1.3
軽自動車	二輪	968	3,484,800	0.7	961	3,459,600	△ 0.7	965	3,474,000	0.4	1,006	3,621,600	4.2	1,031	3,711,600	2.5
	三輪	4	18,400	0.0	4	18,400	0.0	3	13,800	△ 25.0	3	13,800	0.0	3	13,800	0.0
	四輪乗用(自家用) 初度検査H27.3月以前14年未満	14,383	103,557,600	△ 9.8	12,925	93,060,000	△ 10.1	11,201	80,647,200	△ 13.3	9,938	71,553,600	△ 11.3	8,552	61,574,400	△ 13.9
	四輪乗用(自家用) 初度検査H27年4月以降	3,604	38,923,200	91.7	5,246	56,656,800	45.6	6,707	72,435,600	27.8	8,259	89,197,200	23.1	10,411	112,438,800	26.1
	四輪乗用(自家用) 初度検査前年度 50%軽減	382	2,062,800	△ 41.2	331	1,787,400	△ 13.4	224	1,209,600	△ 32.3	121	653,400	△ 46.0	0	0	△ 100.0
	四輪乗用(自家用) 初度検査前年度 25%軽減	626	5,070,600	△ 6.8	806	6,528,600	28.8	823	6,666,300	2.1	903	7,314,300	9.7	0	0	△ 100.0
	四輪乗用(自家用) 初度検査から14年以降	4,400	56,760,000	5.3	4,522	58,333,800	2.8	4,724	60,939,600	4.5	4,964	64,035,600	5.1	5,117	66,009,300	3.1
	四輪貨物(営業用) 初度検査H27.3月以前 14年未満	72	216,000	△ 8.9	60	180,000	△ 16.7	49	147,000	△ 18.3	43	129,000	△ 12.2	52	156,000	20.9
	四輪貨物(営業用) 初度検査H27年4月以降	16	60,800	166.7	29	110,200	81.3	44	167,200	51.7	48	182,400	9.1	60	228,000	25.0
	四輪貨物(営業用) 初度検査前年度 25%軽減	8	23,200	33.3	8	23,200	0.0	2	5,800	△ 75.0	0	0	△ 100.0	0	0	—
	四輪貨物(営業用) 初度検査から14年以降	12	54,000	0.0	14	63,000	16.7	17	76,500	21.4	18	81,000	5.9	27	121,500	50.0
	四輪貨物(自家用) 初度検査H27.3月以前 14年未満	3,391	13,564,000	△ 12.3	2,957	11,828,000	△ 12.8	2,569	10,276,000	△ 13.1	2,195	8,780,000	△ 14.6	1,896	7,584,000	△ 13.6
四輪貨物(自家用) 初度検査H27年4月以降	917	4,585,000	54.6	1,314	6,570,000	43.3	1,676	8,380,000	27.5	2,004	10,020,000	19.6	2,301	11,505,000	14.8	

区分		平成30年度			令和元年度			令和2年度			令和3年度			令和4年度		
		台数	税額	前年比	台数	税額	前年比	台数	税額	前年比	台数	税額	前年比	台数	税額	前年比
軽自動車	四輪貨物(自家用) 初度検査前年度 75%軽減	2	2,600	—	0	0	—	0	0	—	0	0	—	0	0	—
	四輪貨物(自家用) 初度検査前年度 25%軽減	44	167,200	△ 45.7	61	231,800	38.6	45	171,000	△ 26.2	41	155,800	△ 8.9	0	0	△ 100.0
	四輪貨物(自家用) 初度検査から14年以降	2,842	17,052,000	2.0	2,890	17,340,000	1.7	2,915	17,490,000	0.9	3,037	18,222,000	4.2	3,031	18,186,000	△ 0.2
	小計	31,671	245,602,200	3.5	32,128	256,190,800	4.3	31,964	262,099,600	2.3	32,580	273,959,700	4.5	32,481	281,528,400	2.8
小型特殊自動車	農 耕 用	1,116	2,678,400	4.8	1,177	2,824,800	5.5	1,195	2,868,000	1.5	1,229	2,949,600	2.8	1,250	3,000,000	1.7
	そ の 他	311	1,834,900	3.3	328	1,935,200	5.5	327	1,929,300	△ 0.3	338	1,994,200	3.4	340	2,006,000	0.6
	小計	1,427	4,513,300	4.2	1,505	4,760,000	5.5	1,522	4,797,300	0.8	1,567	4,943,800	3.1	1,590	5,006,000	1.3
二輪の小型自動車		1,282	7,692,000	△ 2.4	1,307	7,842,000	2.0	1,286	7,716,000	△ 1.6	1,331	7,986,000	3.5	1,363	8,178,000	2.4
合計		37,098	263,512,100	3.2	37,570	274,327,200	4.1	37,344	280,042,100	2.1	37,990	292,197,400	4.3	37,963	300,088,400	2.7



24 市たばこ税に関する調

(単位 本、円、%)

年度	区分	4月	5月	6月	7月	8月	9月	10月	11月	12月	1月	2月	3月	合計
平成 29年	売渡本数	8,823,229	8,361,982	8,797,277	8,551,056	8,606,384	8,945,702	8,553,117	8,394,018	7,864,174	8,759,933	7,116,802	7,137,150	99,910,824
	税額	45,529,489	43,533,459	45,753,001	44,452,200	44,741,849	46,516,164	44,509,270	43,684,030	40,940,119	45,603,143	37,062,788	37,180,118	519,505,630
	前年比	△ 7.6	△ 1.0	△ 1.1	△ 4.2	△ 6.6	△ 6.7	△ 4.2	△ 4.9	△ 6.7	△ 7.9	△ 7.2	△ 5.7	△ 5.4
平成 30年	売渡本数	8,225,846	7,610,272	8,410,167	8,223,924	8,027,962	8,369,437	10,568,681	5,592,514	7,011,646	7,738,965	7,202,464	6,828,356	93,810,234
	税額	42,803,342	39,824,225	44,004,676	43,008,107	41,985,361	43,767,032	55,334,053	31,533,704	39,593,952	43,703,667	40,693,557	38,565,928	504,817,604
	前年比	△ 6.0	△ 8.5	△ 3.8	△ 3.2	△ 6.2	△ 5.9	24.3	△ 27.8	△ 3.3	△ 4.2	9.8	3.7	△ 2.8
令和 元年	売渡本数	7,514,638	7,668,313	7,769,542	7,455,836	7,657,858	8,139,503	7,797,507	6,891,790	6,958,385	7,326,628	6,674,649	6,830,723	88,685,372
	税額	42,457,592	43,319,249	43,895,816	42,141,368	43,278,011	46,014,290	44,209,201	39,228,068	39,607,127	41,703,167	37,992,102	38,880,475	502,726,466
	前年比	△ 0.8	8.8	△ 0.2	△ 2.0	3.1	5.1	△ 20.1	24.4	0.0	△ 4.6	△ 6.6	0.8	△ 0.4
令和 2年	売渡本数	7,103,473	6,606,049	6,980,167	7,154,483	7,117,439	7,137,279	9,462,757	5,296,618	5,825,929	7,141,237	6,127,027	5,934,940	81,887,398
	税額	40,432,968	37,601,630	39,731,110	40,723,316	40,512,462	40,625,392	53,862,012	32,426,103	35,666,337	43,718,653	37,509,658	36,333,703	479,143,344
	前年比	△ 4.8	△ 13.2	△ 9.5	△ 3.4	△ 6.4	△ 11.7	21.8	△ 17.3	△ 9.9	4.8	△ 1.3	△ 6.6	△ 4.7
令和 3年	売渡本数	6,913,214	6,910,983	6,551,576	6,957,720	7,182,424	6,976,084	9,097,593	4,975,585	6,320,992	6,662,524	6,020,693	5,854,024	80,423,412
	税額	42,322,696	42,309,038	40,108,747	42,595,162	43,970,800	42,707,586	55,695,464	32,602,421	41,415,139	43,652,857	39,447,579	38,355,566	505,183,055
	前年比	4.7	12.5	1.0	4.6	8.5	5.1	3.4	0.5	16.1	△ 0.2	5.2	5.6	5.4

## 25 入湯税に関する調

(単位 人、円、%)

区分 年度	特別徴収 義務者数	入湯客数	調定額	前年比
平成28年度	4	285,363	17,277,350	△ 64.9
平成29年度	4	486,042	24,753,400	43.3
平成30年度	4	438,036	22,320,700	△ 9.8
令和元年度	4	439,268	22,426,900	0.5
令和2年度	4	262,042	13,566,400	△ 39.5
令和3年度	4	282,426	14,729,100	8.6
(令和3年度内訳)				
4月	4	25,884	1,338,700	△ 0.8
5月	4	23,132	1,199,800	518.6
6月	4	24,251	1,256,250	309.7
7月	4	21,978	1,130,900	△ 9.0
8月	4	29,359	1,520,950	28.7
9月	4	26,080	1,378,300	△ 16.9
10月	3	18,732	983,300	△ 31.4
11月	3	23,649	1,246,750	△ 9.2
12月	3	24,159	1,276,550	△ 8.0
1月	3	22,881	1,201,350	6.6
2月	3	24,192	1,255,400	9.8
3月	3	18,129	940,850	△ 19.3

※平成28年度より税率改正 宿泊有…150円 宿泊無…50円

# 収 納

市の花	き	く
市の木	す	ぎ
市の鳥	か わ せ	み
市の魚	あ	ゆ
市の色	わ か く さ	い ろ

## 26 督促状の発送状況

(単位：件)

税目 年度	市県民税 (普通徴収)	市県民税 (特別徴収)	法人市民税	固定資産税	軽自動車税	入湯税	合計	
	平成29年度	7,440	1,264	119	9,966	3,184	0	21,973
平成30年度	6,881	1,139	74	9,533	2,993	0	20,620	
令和元年度	6,906	1,172	92	9,616	2,819	0	20,605	
令和2年度	6,096	1,065	94	8,531	2,066	0	17,852	
令和3年度	5,367	1,018	93	7,631	2,326	0	16,435	
令和3年度内訳	4月	18	85	5	1	0	0	109
	5月	4	68	3	2,113	0	0	2,188
	6月	15	85	5	0	2,307	0	2,412
	7月	1,397	110	13	0	18	0	1,538
	8月	3	103	10	2,089	1	0	2,206
	9月	1,223	80	7	0	0	0	1,310
	10月	0	72	5	0	0	0	77
	11月	1,379	88	12	0	0	0	1,479
	12月	0	86	5	0	0	0	91
	1月	0	82	10	1,717	0	0	1,809
	2月	1,295	86	12	0	0	0	1,393
	3月	33	73	6	1,711	0	0	1,823

## 27 滞納繰越額等に関する調

(単位：円、%)

年 度 税 目		平成29年度	平成30年度	令和元年度	令和2年度	令和3年度
		市民税	滞納額 徴収額 徴収率	222,996,546 63,231,676 28.36	189,816,871 58,487,869 30.81	160,992,484 45,784,168 28.44
個人	滞納額	219,106,149	187,073,490	157,752,175	147,617,349	142,499,242
	徴収額	61,380,537	57,362,999	44,592,348	36,852,902	41,004,771
	徴収率	28.01	30.66	28.27	24.97	28.78
法人	滞納額	3,890,397	2,743,381	3,240,309	2,244,041	9,578,541
	徴収額	1,851,139	1,124,870	1,191,820	1,017,500	5,859,627
	徴収率	47.58	41.00	36.78	45.34	61.17
固定資産税	滞納額	360,872,265	288,785,300	242,890,568	192,516,512	173,465,245
	徴収額	107,713,950	63,659,012	65,353,645	45,220,429	59,817,053
	徴収率	29.85	22.04	26.91	23.49	34.48
軽自動車税	滞納額	11,650,677	10,723,503	11,291,798	11,309,042	10,990,940
	徴収額	3,961,648	2,446,483	2,932,294	2,612,707	2,843,253
	徴収率	34.00	22.81	25.97	23.10	25.87
市たばこ税	滞納額	-	-	-	-	-
	徴収額	-	-	-	-	-
	徴収率	-	-	-	-	-
特別土地保有税	滞納額	33,250,000	33,250,000	33,250,000	33,250,000	33,250,000
	徴収額	0	0	0	0	0
	徴収率	0.00	0.00	0.00	0.00	0.00
都市計画税	滞納額	56,000,216	44,790,776	38,078,768	30,434,461	27,631,137
	徴収額	16,715,068	9,873,551	10,245,709	7,148,786	9,528,209
	徴収率	29.85	22.04	26.91	23.49	34.48
入湯税	滞納額	-	-	-	-	-
	徴収額	-	-	-	-	-
	徴収率	-	-	-	-	-
合 計	滞納額	684,769,704	567,366,450	486,503,618	417,371,405	397,415,105
	徴収額	191,622,342	134,466,915	124,315,816	92,852,324	119,052,913
	徴収率	27.98	23.70	25.55	22.25	29.96

## 28 納付方法の税目別普及率

(単位：件、%)

年 度	区 分	市民税		固定資産税		軽自動車税		合 計	
		件数	率	件数	率	件数	率	件数	率
平成29年度	納税者	18,609	100.0	40,697	100.0	37,256	100.0	96,562	100.0
	口座振替	6,176	33.2	25,480	62.6	10,195	27.4	41,851	43.3
	コンビニ納付	3,250	17.5	4,869	12.0	13,857	37.2	21,976	22.8
	クレジット納付	62	0.3	95	0.2	375	1.0	532	0.6
	一般納付	9,121	49.0	10,253	25.2	12,829	34.4	32,203	33.3
平成30年度	納税者	18,406	100.0	40,453	100.0	37,087	100.0	95,946	100.0
	口座振替	5,967	32.4	25,401	62.8	9,939	26.8	41,307	43.1
	コンビニ納付	3,386	18.4	5,403	13.4	14,142	38.1	22,931	23.9
	クレジット納付	62	0.3	98	0.2	450	1.2	610	0.6
	一般納付	8,991	48.8	9,551	23.6	12,556	33.9	31,098	32.4
令和元年度	納税者	18,041	100.0	40,431	100.0	37,550	100.0	96,022	100.0
	口座振替	5,760	31.9	25,141	62.2	9,752	26.0	40,653	42.3
	コンビニ納付	3,275	18.2	5,928	14.7	14,374	38.3	23,577	24.6
	クレジット納付	77	0.4	139	0.3	574	1.5	790	0.8
	一般納付	8,929	49.5	9,223	22.8	12,850	34.2	31,002	32.3
令和2年度	納税者	17,239	100.0	40,396	100.0	31,636	100.0	89,271	100.0
	口座振替	5,526	32.0	24,940	61.7	9,478	30.0	39,944	44.8
	コンビニ納付	3,593	20.8	6,042	15.0	15,579	49.2	25,214	28.2
	クレジット納付	98	0.6	179	0.4	472	1.5	749	0.8
	電子マネー納付	63	0.4	44	0.1	331	1.0	438	0.5
	一般納付	7,959	46.2	9,191	22.8	5,776	18.3	22,926	25.7
令和3年度	納税者	17,509	100.0	40,153	100.0	31,853	100.0	89,515	100.0
	口座振替	5,331	30.5	24,853	61.9	9,276	29.1	39,460	44.1
	コンビニ納付	3,234	18.5	6,348	15.8	14,594	45.8	24,176	27.0
	クレジット納付	94	0.5	204	0.5	480	1.5	778	0.9
	電子マネー納付	195	1.1	206	0.5	1,197	3.8	1,598	1.8
	一般納付	8,655	49.4	8,542	21.3	6,306	19.8	23,503	26.2

## 2 9 滞納処分の執行停止等に関する調

(単位：件、千円、%)

種別	令和元年度		令和2年度		令和3年度		
	件数	税額	件数	税額	件数	税額	前年比
執行停止	1,372	67,794	1,528	33,228	1,241	31,205	△ 6.09
執行停止 兼欠損処分	410	28,952	170	19,414	212	5,030	△ 74.09
計	1,782	96,746	1,698	52,642	1,453	36,235	△ 31.17

## 3 0 差押等に関する調

(単位 件、%)

処分種別	財産種類	令和元年度	令和2年度	令和3年度	
		件数	件数	件数	前年比
差 押	不動産	40	19	30	57.89
	預貯金	440	292	351	20.21
	生命保険	13	19	19	0.00
	その他(国税還付金、売掛金他)	187	166	218	31.33
	合 計	680	496	618	24.60
参加差押	不動産	22	1	9	800.00
	合 計	22	1	9	800.00
交付要求	破産事件	9	5	6	20.00
	競売事件	21	9	1	△ 88.89
	強制競売	2	2	0	—
	その他	0	0	1	—
	合 計	32	16	8	△ 50.00

## 3 1 公売・換価実績調

(単位 件、千円、%)

財産種類	令和元年度		令和2年度		令和3年度		
	件数	金額	件数	金額	件数	金額	前年比
不 動 産	2	11,450	0	0	0	0	0.00
預 貯 金	442	25,210	265	22,175	310	20,019	△ 9.72
生 命 保 険	8	3,377	3	571	5	607	6.30
その他(国税還 付金、売掛金 他)	680	39,519	600	31,746	756	34,171	7.64
合 計	1,132	79,556	868	54,492	1,071	54,797	0.56
内充当金額	—	76,890	—	52,674	—	53,044	0.70

### 3 2 不納欠損に関する調

(単位：件、円)

年 度 税 目	平成 2 9 年度	平成 3 0 年度	令和元年度	令和 2 年度	令和 3 年度
	件 数 金 額	件 数 金 額	件 数 金 額	件 数 金 額	件 数 金 額
個人市民税	1,049 14,016,950	614 10,595,060	379 4,671,841	519 7,221,409	513 8,097,691
法人市民税	17 913,500	14 703,002	25 1,118,848	8 545,200	18 1,006,423
固定資産税	652 15,659,694	547 26,091,934	696 27,692,644	497 21,455,276	606 15,047,902
都市計画税	652 2,425,369	529 4,051,178	696 4,346,583	497 3,393,264	606 2,397,436
軽自動車税	183 803,611	137 625,755	112 541,944	106 583,354	134 902,884
市たばこ税	0 0	0 0	0 0	0 0	0 0
特別土地保有税	0 0	0 0	0 0	0 0	0 0
入湯税	0 0	0 0	0 0	0 0	0 0
合 計	1,901 33,819,124	1,312 42,066,929	1,212 38,371,860	1,130 33,198,503	1,271 27,452,336

※件数の合計は、固定資産税と都市計画税を合わせて1件としてカウント。



### 3 3 年度別の市税収入状況

(単位：千円、%)

税目 年度	市民税 (個人)	市民税 (法人)	固定資産税	都市計画税	軽自動車税	特別土地 保有税
平成25年度	4,136,012	1,168,010	5,876,440	918,511	197,861	0
平成26年度	4,117,268	1,219,140	5,903,234	927,730	202,898	0
平成27年度	4,201,812	1,885,780	5,857,631	909,738	209,957	0
平成28年度	4,273,882	1,207,668	6,012,401	928,082	242,721	2,225
平成29年度	4,350,177	1,184,076	6,104,311	943,792	255,225	0
平成30年度	4,422,911	1,188,457	5,984,569	984,623	262,057	0
令和元年度	4,477,347	1,296,668	6,130,329	998,383	276,669	0
令和2年度	4,492,698	848,773	6,168,335	1,003,174	276,726	0
令和3年度	4,328,360	881,041	5,847,889	956,745	298,156	0

税目 年度	市たばこ税	入湯税	収入合計	調定額	徴収率
平成25年度	599,644	50,651	12,947,129	13,875,368	93.31
平成26年度	588,708	47,477	13,006,455	13,902,858	93.55
平成27年度	570,044	43,912	13,678,874	14,488,857	94.41
平成28年度	548,977	15,663	13,231,619	13,953,002	94.83
平成29年度	519,553	24,753	13,381,887	13,984,735	95.69
平成30年度	507,438	22,321	13,372,376	13,901,540	96.19
令和元年度	502,798	24,742	13,706,936	14,165,023	96.77
令和2年度	481,140	13,566	13,284,412	13,727,896	96.77
令和3年度	507,506	14,729	12,834,426	13,185,019	97.34

# そ の 他

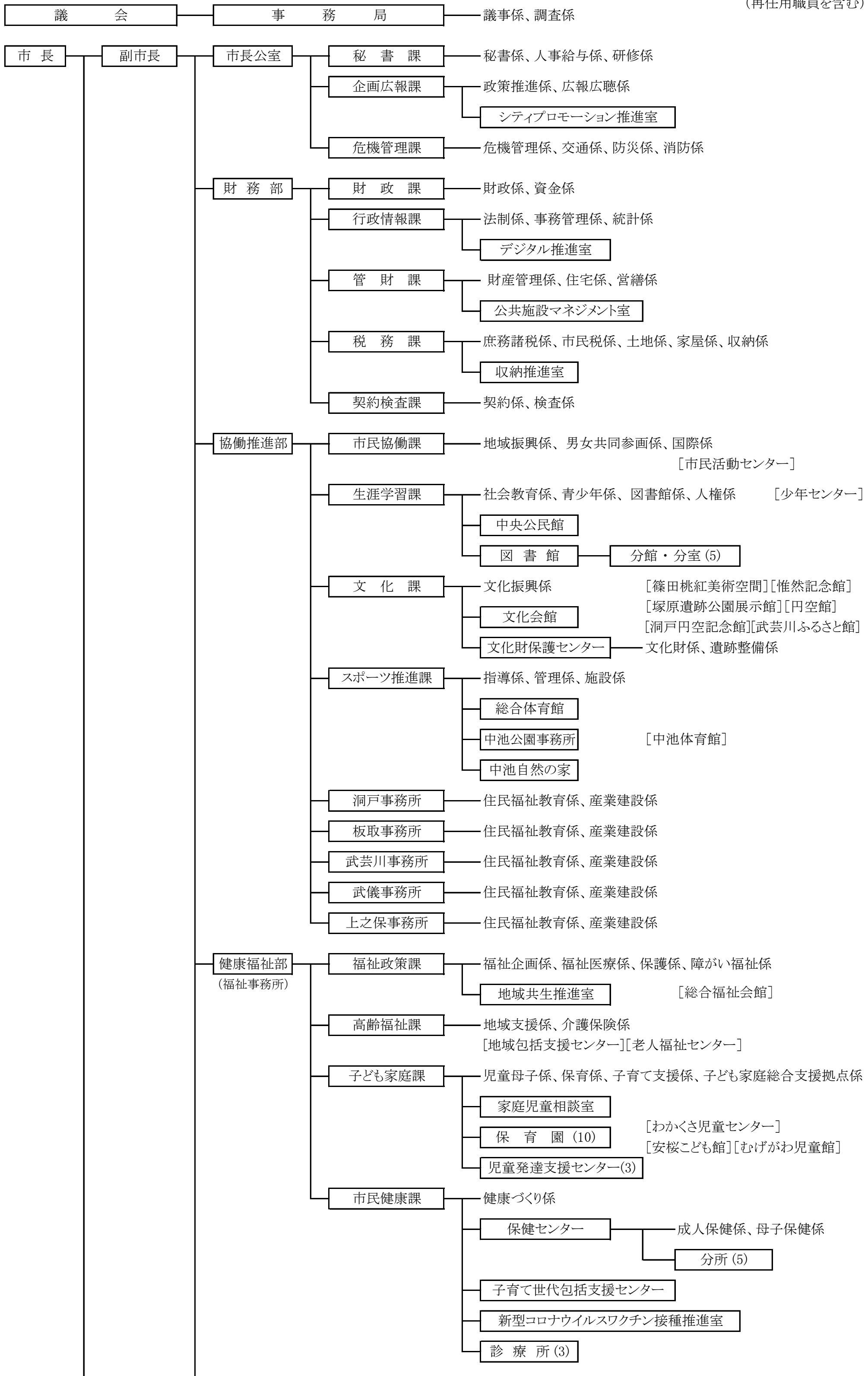
## キャッチフレーズ

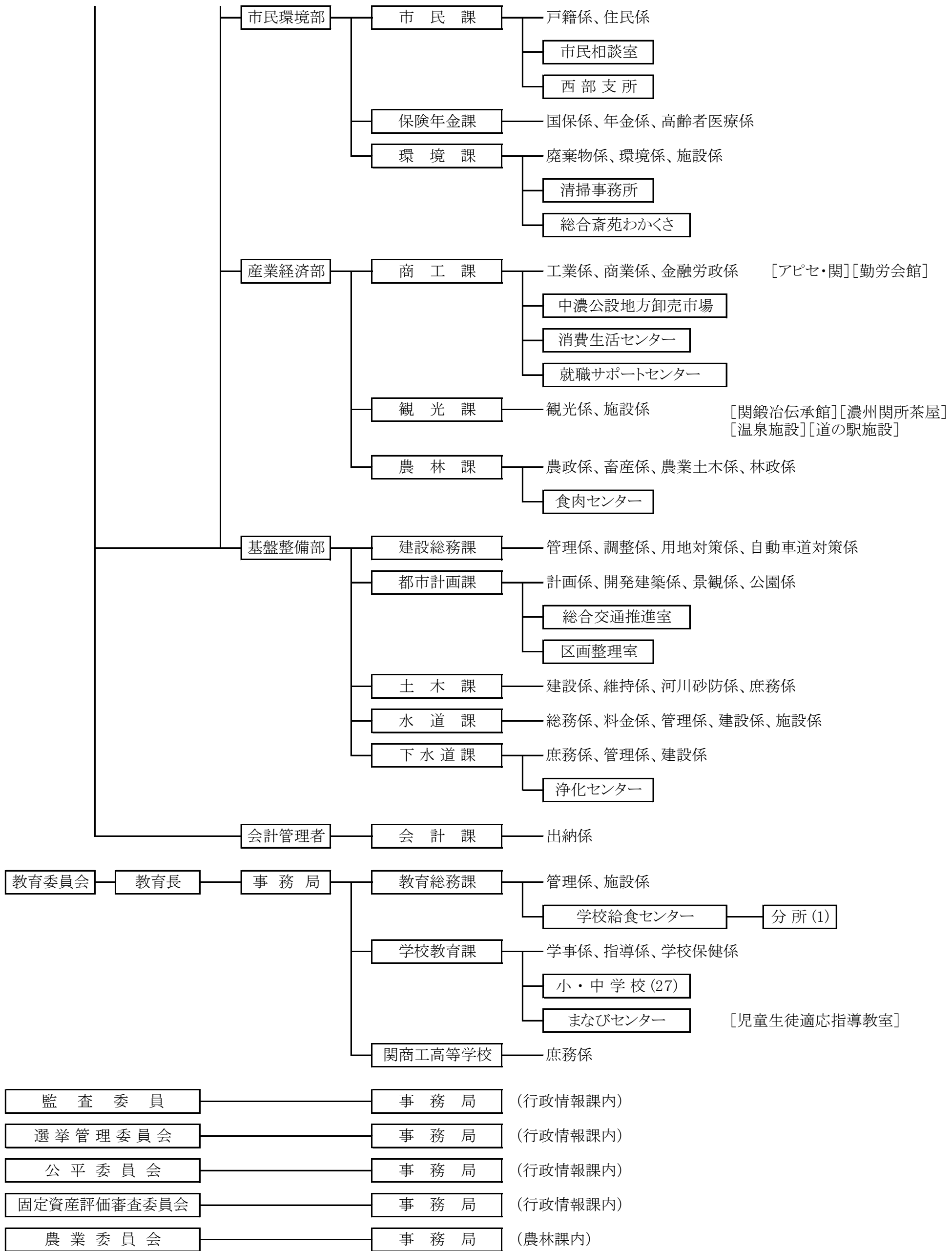
ときめき きらめき いきいき せきし

関市行政組織図（令和4年4月1日改正）

【正規職員713人】

（再任用職員を含む）





### 3 5 税務関係職員の状況

年度	課長	主幹	市民税係	土地係	家屋係	収納係	庶務諸税係	収納推進室	嘱託職員	会計任用職員	合計
26	1	1	8	6	9 (1)	8 内1名 県派遣	3	4 内3名 兼務	—	4	41 (1)
27	1	1	8	5	7	7 内1名 県派遣	4	3 内2名 兼務	—	3	37
28	1	1	8 内2名 兼務	5	7	9 (1) 内1名 県派遣	3	4 内3名 兼務	—	5	38 (1)
29	1	1	7	5	7	10 (1) 内1名 兼務	3	4 内3名 兼務	—	6	40 (1)
30	1	1	7	5	7	8 内1名 県派遣	3	3 内2名 兼務	—	5	38
元	1	1	7	5	7	9 内1名 兼務	3	2 内1名 兼務	—	5	38
2	1	1	8 (1)	5	7	9 (1) 内2名 兼務	3	3 内2名 兼務	—	7	40 (2)
3	1	1	8 (1)	5 (1)	7 (1)	9 (1) 内1名 兼務	3	4 内3名 兼務	—	8	42 (4)
4	1	1	8 (1)	5 (1)	8 (2)	9 (1) 内2名 兼務	3	3 内1名 兼務	—	8	43 (5)

- ※ 4月1日現在の職員数
- ※ ( )内は産休・育休の取得者数
- ※ 会計任用職員数は平成31年度まで臨時職員数

36 徴税費に関する調

(単位 千円)

区 分		平成29年度	平成30年度	令和元年度	令和2年度	令和3年度	
税収入額	(1) 市税	13,383,377	13,373,777	13,708,355	13,298,722	12,835,759	
	(2) 個人の県民税	2,906,403	2,954,567	2,992,574	2,976,258	2,892,851	
	(3) 合計	16,289,780	16,328,344	16,700,929	16,274,980	15,728,610	
徴税費	人件費	(4) 基本給	122,954	116,991	110,769	102,946	100,834
		(5) 諸手当	75,738	77,668	71,586	61,669	59,030
		イ. 超過勤務手当	14,735	17,097	13,499	10,189	7,951
		ロ. 税務特別手当	45	33	38	17	5
		ハ. その他の手当	60,958	60,538	58,049	51,463	51,074
		(6) その他	42,194	40,568	38,324	33,918	34,470
		(7) 小計	240,886	235,227	220,679	199,533	194,334
	需用費	(8) 旅費	278	276	348	972	708
		(9) 賃金	7,275	7,632	8,446	8,836	8,867
		(10) その他	3,499	3,688	3,596	3,424	3,828
		(11) 小計	11,052	11,596	12,390	13,232	13,403
	報奨金及びこれに類する経費	(12) 納期前納付報奨金	0	0	0	0	0
		(13) その他	58	58	55	60	66
		(14) 小計	58	58	55	60	66
	その他	(15) その他	147,118	141,575	159,812	202,020	141,046
		(16) 合計	399,114	388,456	392,936	414,845	348,849
県民税徴収取扱費	(17) 通知書(納税義務者)を基準にした金額	135,333	135,714	136,812	137,430	136,686	
	(18) 徴収額を基準にした金額	3,337	5,365	4,155	6,365	9,552	
	(19) 報奨金の額に相当する金額	0	0	0	0	0	
	(20) 合計	138,670	141,079	140,967	143,795	146,238	
	(21) (16)-(20)	260,444	247,377	251,969	271,050	202,611	
税収入額に対する徴税費の割合	(22) (16)/(3)	2.5%	2.4%	2.4%	2.5%	2.2%	
	(23) (21)/(1)	1.9%	1.8%	1.8%	2.0%	1.6%	
徴税職員数	(24) 職員	33	33	33	34	34	
	臨時職員	5	5	8	8	8	
職員一人当たりの人件費 (7)/(24)		7,300	7,128	6,687	5,869	5,716	
人口一人当たりの徴税費 (21)/(人口)		2,923円	2,799円	2,886円	3,133円	2,363円	
一世帯当たりの徴税費 (21)/(世帯)		7,383円	6,951円	7,064円	7,588円	5,631円	
徴税費1,000円当たりの市税収入額 (1)/(21)		51,387円	54,062円	54,405円	49,064円	63,352円	

37 証明閲覧等に関する調

区分	平成28年度		平成29年度		平成30年度		令和元年度		令和2年度		令和3年度	
	件数	金額	件数	金額	件数	金額	件数	金額	件数	金額	件数	金額
所得証明	4,251	1,275,300	3,931	1,179,300	3,195	958,500	3,023	906,900	2,106	631,800	1,846	553,800
課税・所得証明	7,998	2,399,400	8,014	2,404,200	7,493	2,247,900	5,321	1,596,300	4,332	1,299,600	5,103	1,530,900
(非) 課税証明	482	144,600	491	147,300	461	138,300	511	153,300	534	160,200	454	136,200
営業証明	105	31,500	102	30,600	113	33,900	111	33,300	87	26,100	65	19,500
(無) 資産証明	16	4,800	8	2,400	20	6,000	8	2,400	23	6,900	22	6,600
評価証明	1,353	405,900	1,199	359,700	1,198	359,400	1,008	302,400	959	287,700	898	269,400
公課証明	357	107,100	306	91,800	356	106,800	324	97,200	330	99,000	327	98,100
納税義務者証明	103	30,900	90	27,000	107	32,100	123	36,900	103	30,900	116	34,800
評価通知書	2,357	0	2,164	0	2,447	0	2,394	0	2,300	0	2,528	0
住宅用家屋証明	311	404,300	336	436,800	330	429,000	293	380,900	307	399,100	310	403,000
納税証明	1,320	396,000	1,551	465,300	1,499	449,700	1,563	468,900	1,842	552,600	1,744	523,200
軽自動車納税証明(車検用)	3,331	0	3,490	0	3,292	0	3,296	0	3,264	0	3,417	0
土地家屋証明	303	90,900	380	114,000	322	96,600	286	85,800	190	57,000	260	78,000
その他(諸証明)	276	82,800	240	72,000	231	69,300	157	47,100	182	54,600	136	40,800
手数料無料証明(公用)	402	0	475	0	136	0	87	0	124	0	84	0
閲覧	1,796	538,800	1,757	527,100	2,095	628,500	1,844	553,200	2,062	618,600	1,889	566,700
標識紛失	28	5,600	39	7,800	24	4,800	37	7,400	31	6,200	19	3,800
合計	24,789	5,917,900	24,573	5,865,300	23,319	5,560,800	20,386	4,672,000	18,776	4,230,300	19,218	4,264,800

令和3年度 証明等件数のうち支所・事務所の取扱件数		
	件数(無料)	金額(円)
西部支所	1,057(480)	173,100
洞戸事務所	264(131)	39,900
板取事務所	122(32)	27,000
武芸川事務所	1,026(302)	217,200
武儀事務所	558(171)	116,100
上之保事務所	324(80)	73,200

令和3年度 広域証明相互発行取扱件数	
委託	45件 13,500円
受託	72件

令和3年度 コンビニ交付取扱件数	
376件	112,800円

38 市税の税率等（令和3年度）

税目	賦課期日	納税義務者	課税標準及び税率	徴収方法及び納期	備考																																																										
市民税	個人	1月1日	市内に住所を有する個人、市内に事務所事業所又は家屋敷を有する個人で市内に住所を有しない者	均等割 3,500円 (地方財確法500円を含む) 所得割(前年の所得) 税率 6%	普通徴収 1期 6月1日～6月30日 2期 8月1日～8月31日 3期 10月1日～10月31日 4期 翌年1月1日～1月31日 特別徴収 給与(毎月)翌月の10日まで 年金 支払月の翌月の10日まで	課税標準額=総所得金額-所得控除 個人市民税と個人県民税あわせて賦課徴収する 県民税 均等割 2,500円 (清流の国ぎふ森林環境税1,000円、地方財確法500円を含む) 所得割(前年の所得) 税率 4%																																																									
	法人		市内に事務所又は事業所を有する法人 上記以外で寮等を有する法人	均等割 <table border="1"> <tr> <th>資本金等の額</th> <th>従業者数</th> <th>税率</th> </tr> <tr> <td>・公共法人及び公益法人等のうち均等割を課することができないもの以外のもの ・人格のない社団等 ・一般社団法人及び一般財団法人 ・資本金等の額を有しない法人 ・資本金等の額が1千万円以下で従業者数が50人以下の法人</td> <td></td> <td>50,000円</td> </tr> <tr> <td>1千万円以下</td> <td>50人超</td> <td>120,000円</td> </tr> <tr> <td rowspan="2">1千万円超1億円以下</td> <td>50人以下</td> <td>130,000円</td> </tr> <tr> <td>50人超</td> <td>150,000円</td> </tr> <tr> <td rowspan="2">1億円超10億円以下</td> <td>50人以下</td> <td>160,000円</td> </tr> <tr> <td>50人超</td> <td>400,000円</td> </tr> <tr> <td>10億円超</td> <td>50人以下</td> <td>410,000円</td> </tr> <tr> <td>10億円超50億円以下</td> <td>50人超</td> <td>1,750,000円</td> </tr> <tr> <td>50億円超</td> <td>〃</td> <td>3,000,000円</td> </tr> </table>	資本金等の額	従業者数	税率	・公共法人及び公益法人等のうち均等割を課することができないもの以外のもの ・人格のない社団等 ・一般社団法人及び一般財団法人 ・資本金等の額を有しない法人 ・資本金等の額が1千万円以下で従業者数が50人以下の法人		50,000円	1千万円以下	50人超	120,000円	1千万円超1億円以下	50人以下	130,000円	50人超	150,000円	1億円超10億円以下	50人以下	160,000円	50人超	400,000円	10億円超	50人以下	410,000円	10億円超50億円以下	50人超	1,750,000円	50億円超	〃	3,000,000円	申告納付 事業年度終了後2月以内	法人税割 <table border="1"> <tr> <th>資本金等の額</th> <th>税率</th> </tr> <tr> <td>1億円以下で法人税額が400万円以下</td> <td>6.0%</td> </tr> <tr> <td>上記以外</td> <td>8.4%</td> </tr> </table>	資本金等の額	税率	1億円以下で法人税額が400万円以下	6.0%	上記以外	8.4%																							
資本金等の額	従業者数	税率																																																													
・公共法人及び公益法人等のうち均等割を課することができないもの以外のもの ・人格のない社団等 ・一般社団法人及び一般財団法人 ・資本金等の額を有しない法人 ・資本金等の額が1千万円以下で従業者数が50人以下の法人		50,000円																																																													
1千万円以下	50人超	120,000円																																																													
1千万円超1億円以下	50人以下	130,000円																																																													
	50人超	150,000円																																																													
1億円超10億円以下	50人以下	160,000円																																																													
	50人超	400,000円																																																													
10億円超	50人以下	410,000円																																																													
10億円超50億円以下	50人超	1,750,000円																																																													
50億円超	〃	3,000,000円																																																													
資本金等の額	税率																																																														
1億円以下で法人税額が400万円以下	6.0%																																																														
上記以外	8.4%																																																														
固定資産税	1月1日	土地・家屋・償却資産の所有者	賦課期日における課税標準額の 1.4%	普通徴収 1期 4月1日～4月30日 2期 7月1日～7月31日 3期 12月1日～12月25日 4期 翌年2月1日～2月末日 償却資産 申告納付 申告期限 1月31日	免税点 <table border="1"> <tr> <td>土地</td> <td>30万円未満</td> </tr> <tr> <td>家屋</td> <td>20万円未満</td> </tr> <tr> <td>償却資産</td> <td>150万円未満</td> </tr> </table>	土地	30万円未満	家屋	20万円未満	償却資産	150万円未満																																																				
土地	30万円未満																																																														
家屋	20万円未満																																																														
償却資産	150万円未満																																																														
軽自動車税(種別割)	4月1日	原動機付自転車・軽自動車・小型特殊自動車・二輪の小型自動車の所有者(使用者)	<table border="1"> <tr> <th>種別</th> <th>税率</th> <th>種別</th> <th>税率</th> </tr> <tr> <td rowspan="4">原動機付自転車</td> <td>50cc以下</td> <td>2,000円</td> <td>二輪</td> <td>3,600円</td> </tr> <tr> <td>90cc以下</td> <td>2,000円</td> <td>三輪</td> <td>3,100円</td> </tr> <tr> <td>125cc以下</td> <td>2,400円</td> <td>☆三輪</td> <td>3,900円</td> </tr> <tr> <td>ミニカー</td> <td>3,700円</td> <td>★三輪</td> <td>4,600円</td> </tr> <tr> <td rowspan="2">小型特殊自動車</td> <td>農耕作業用</td> <td>2,400円</td> <td>乗用(営)</td> <td>5,500円</td> </tr> <tr> <td>その他</td> <td>5,900円</td> <td>☆乗用(営)</td> <td>6,900円</td> </tr> <tr> <td>二輪の小型自動車</td> <td>6,000円</td> <td>★乗用(営)</td> <td>8,200円</td> </tr> <tr> <td rowspan="10">軽自動車</td> <td rowspan="10">軽自動車</td> <td>乗用(自)</td> <td>7,200円</td> </tr> <tr> <td>☆乗用(自)</td> <td>10,800円</td> </tr> <tr> <td>★乗用(自)</td> <td>12,900円</td> </tr> <tr> <td>貨物(営)</td> <td>3,000円</td> </tr> <tr> <td>☆貨物(営)</td> <td>3,800円</td> </tr> <tr> <td>★貨物(営)</td> <td>4,500円</td> </tr> <tr> <td>貨物(自)</td> <td>4,000円</td> </tr> <tr> <td>☆貨物(自)</td> <td>5,000円</td> </tr> <tr> <td>★貨物(自)</td> <td>6,000円</td> </tr> <tr> <td>雪上車</td> <td>2,400円</td> </tr> <tr> <td>☆雪上車</td> <td>3,600円</td> </tr> </table> ☆…軽三輪、軽四輪で、平成27年4月1日以降の登録車両 ★…軽三輪、軽四輪で、初度登録より13年経過した車両	種別	税率	種別	税率	原動機付自転車	50cc以下	2,000円	二輪	3,600円	90cc以下	2,000円	三輪	3,100円	125cc以下	2,400円	☆三輪	3,900円	ミニカー	3,700円	★三輪	4,600円	小型特殊自動車	農耕作業用	2,400円	乗用(営)	5,500円	その他	5,900円	☆乗用(営)	6,900円	二輪の小型自動車	6,000円	★乗用(営)	8,200円	軽自動車	軽自動車	乗用(自)	7,200円	☆乗用(自)	10,800円	★乗用(自)	12,900円	貨物(営)	3,000円	☆貨物(営)	3,800円	★貨物(営)	4,500円	貨物(自)	4,000円	☆貨物(自)	5,000円	★貨物(自)	6,000円	雪上車	2,400円	☆雪上車	3,600円	普通徴収 5月1日～5月31日	軽三輪、軽四輪のグリーン化特例 (令和2年4月～令和3年3月に新規検査を受けた車両) (新車に限る) 税率① ☆の税率より75%軽減 電気軽自動車または天然ガス軽自動車 (平成30年排出ガス規制適合または平成21年排出ガス基準10%低減) 税率② ☆の税率より50%軽減 乗用・排出ガス性能要件(※) かつ令和2年度燃費基準+30%達成車 貨物・排出ガス性能要件(※) かつ平成27年度燃費基準+35%達成車 税率③ ☆の税率より25%軽減 乗用・排出ガス性能要件(※) かつ令和2年度燃費基準+10%達成車 貨物・排出ガス性能要件(※) かつ平成27年度燃費基準+15%達成車  ※…平成30年排出ガス基準50%低減または平成17年排出ガス基準75%低減(ガソリン車・ハイブリット車)
種別	税率	種別	税率																																																												
原動機付自転車	50cc以下	2,000円	二輪	3,600円																																																											
	90cc以下	2,000円	三輪	3,100円																																																											
	125cc以下	2,400円	☆三輪	3,900円																																																											
	ミニカー	3,700円	★三輪	4,600円																																																											
小型特殊自動車	農耕作業用	2,400円	乗用(営)	5,500円																																																											
	その他	5,900円	☆乗用(営)	6,900円																																																											
二輪の小型自動車	6,000円	★乗用(営)	8,200円																																																												
軽自動車	軽自動車	乗用(自)	7,200円																																																												
		☆乗用(自)	10,800円																																																												
		★乗用(自)	12,900円																																																												
		貨物(営)	3,000円																																																												
		☆貨物(営)	3,800円																																																												
		★貨物(営)	4,500円																																																												
		貨物(自)	4,000円																																																												
		☆貨物(自)	5,000円																																																												
		★貨物(自)	6,000円																																																												
		雪上車	2,400円																																																												
☆雪上車	3,600円																																																														



税目	賦課期日	納税義務者	課税標準及び税率	徴収方法及び納期	備考
市たばこ税		製造たばこの製造者 特定販売業者 卸売販売業者	売渡し等に係る製造たばこの本数  1,000本につき5,692円 (～R2.9) 1,000本につき6,122円 (R2.10～)	申告納付 毎月 翌月末日まで	旧3級品 令和元年9月30日にて廃止。
特別土地 保有税		土地の保有者又は 取得者	保有 取得価格の 1.4% 取得 取得価格の 3.0%	申告納付 保有 5月31日まで 取得 2月末日まで 8月31日まで	平成15年度以降は新たな課税を行わない。
都市計画税	1月1日	都市計画区域内の土 地及び家屋の所有者	固定資産税に同じ 0.3% (都市計画区域内)	固定資産税に同じ	固定資産税について、免税点未満のものは課税されない。 (免税点) 土地 30万円未満 家屋 20万円未満
鉱産税		鉱物の掘採の事業を 行う鉱業者	課税標準 鉱物の価格 税率 1.0%	申告納付 毎月 翌月 末日まで	
入湯税		鉱泉浴場における入 湯客	入湯客1人1日 宿泊有 150円 宿泊無 50円	特別徴収 申告納付 毎月 翌月15日まで	