

令和5年度

市税概要



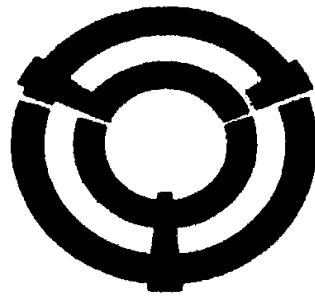
関市

## 目 次

関市の概要	1
1 位置と概況	2
2 人口の推移	3
3 年度別の一般会計決算額（目的別）	4
4 令和5年度一般会計当初予算額（目的別）	5
5 年度別の市税決算状況	7
6 市税調定額（現年度分）に関する調	8
7 市民一人当たりの税額	9
8 世帯当たりの税額	10
9 令和5年度市税当初予算額	11
市 民 税	12
1 0 個人の市・県民税に関する調	13
1 1 令和5年度納税義務者に関する調	14
1 2 年度別特別徴収義務者に関する調	14
1 3 所得者区分別の所得割額等に関する調	15
1 4 課税標準額段階別の所得割額等に関する調	17
1 5 退職所得の分離課税に係る所得割額等に関する調	18
1 6 法人市民税の納税義務者に関する調	19
1 7 法人市民税の月別調定額等に関する調（現年課税分）	20
固定資産税・都市計画税	21
1 8 固定資産税・都市計画税等に関する調（当初）	22
1 9 令和5年度土地に関する調	23
2 0 令和5年度家屋に関する調	24
2 1 新增築家屋に関する調	25
2 2 令和5年度償却資産に関する調	26

諸	税	27
2 3	軽自動車税に関する調（当初）	28
2 4	市たばこ税に関する調	30
2 5	入湯税に関する調	31
収	納	32
2 6	督促状の発送状況	33
2 7	滞納繰越額等に関する調	34
2 8	納付方法の税目別普及率	35
2 9	滞納処分の執行停止等に関する調	36
3 0	差押等に関する調	36
3 1	公売・換価実績調	36
3 2	不納欠損に関する調	37
3 3	年度別の市税収入状況	38
そ の 他		39
3 4	行政組織図	40
3 5	税務関係職員の状況	42
3 6	徴税費に関する調	43
3 7	証明閲覧等に関する調	44
3 8	市税の税率等（令和5年度）	45

# 関市の概要



## 市章

「セキ」を図案化。  
丸くおさまり、外に向かって発展する意を  
表わしたものです。（昭和38年7月17日制定）

## 1 位置と概況

関市は、岐阜県のほぼ中央部に位置し、令和2年に実施された国勢調査において、国の人口重心（中之保地内）、県の人口重心（倉知地内）の地で、岐阜県のほぼ中央部に位置し、人口約84,900人、東西延長39.3km、南北延長42.6km、面積472.33km<sup>2</sup>で全国的にも珍しいV字形の地形を成しており、あたかも鳥が翼を広げて飛び立つ姿を想像させられます。

北部地域は標高が高く緑に恵まれ、南部地域は肥沃な平地が広がり、変化に富む地形の中を清流として名高い長良川や、武儀川、板取川、津保川が流れ、豊かな水と緑に恵まれた自然環境が保たれています。

本市は700有余年の歴史と伝統を持つ「日本一の刃物のまち」として知られ、この刃物産業で培われた高度な技術が、自動車関連産業をはじめ様々な分野に活かされており、市内企業において数多くの高品質・高精度な製品が生み出されています。

今後、本市が東海北陸自動車道と東海環状自動車道との結節点を有する立地条件を活かし、人・物・情報がいきいきと交流する「先端技術型生産拠点」としての発展とともに、「日本一しあわせなまち・関市」の実現に向けて様々な施策の展開を図っています。



## 2 人口の推移

(単位：世帯、人)

年次	世帯数	人 口			一世帯当 たり人口	人口密度 (1 km <sup>2</sup> )	備考
		総数	男	女			
昭和48年	12,812	52,612	25,909	26,703	4.11	509.3	
49	13,184	53,469	26,324	27,145	4.06	517.6	
50	13,472	53,881	26,358	27,523	4.00	521.6	国勢調査
51	13,799	55,290	27,232	28,058	4.01	535.2	
52	14,104	56,268	27,712	28,556	3.99	544.5	
53	14,376	57,280	28,171	29,109	3.98	554.7	
54	14,633	58,320	28,690	29,630	3.99	564.6	
55	15,171	59,192	28,946	30,246	3.90	573.0	国勢調査
56	15,384	60,510	29,690	30,820	3.93	585.8	
57	15,693	61,570	30,244	31,326	3.92	596.0	
58	16,046	62,719	30,878	31,841	3.91	607.2	
59	16,360	63,658	31,366	32,292	3.89	616.2	
60	17,246	64,149	31,470	32,679	3.71	621.0	国勢調査
61	16,997	65,263	32,090	33,173	3.84	631.8	
62	17,818	66,157	32,592	33,565	3.71	640.4	
63	18,064	66,944	32,945	33,999	3.71	648.1	
平成元年	18,463	67,804	33,362	34,442	3.67	656.4	
2	19,287	68,386	33,498	34,888	3.52	667.0	国勢調査
3	19,329	69,538	34,163	35,375	3.60	678.2	
4	19,760	70,213	34,484	35,729	3.55	684.8	
5	20,064	70,761	34,704	36,057	3.53	690.1	
6	20,583	71,394	34,993	36,401	3.47	696.3	
7	21,749	71,916	35,011	36,905	3.31	701.6	国勢調査
8	21,417	72,513	35,500	37,013	3.39	707.4	
9	21,876	73,164	35,822	37,342	3.34	713.7	
10	22,270	73,649	36,070	37,579	3.30	718.4	
11	22,670	74,073	36,228	37,845	3.27	722.6	
12	24,082	74,438	36,184	38,254	3.09	726.2	国勢調査
13	24,697	76,164	37,334	38,830	3.08	743.0	
14	25,229	76,634	37,524	39,110	3.04	747.6	
15	25,684	77,021	37,715	39,306	3.00	751.4	
16	26,160	77,456	37,908	39,548	2.96	755.6	
17	31,227	92,597	45,128	47,469	2.97	195.8	国勢調査
18	32,609	94,991	46,324	48,667	2.91	200.9	
19	33,125	95,034	46,405	48,629	2.87	201.0	
20	33,436	94,710	46,174	48,536	2.83	200.3	
21	33,512	94,108	45,857	48,251	2.81	199.0	
22	33,617	93,590	45,622	47,968	2.78	197.9	
	32,212	91,418	44,592	46,826	2.84	193.3	国勢調査
23	33,885	93,356	45,536	47,820	2.76	197.4	
24	34,028	92,895	45,312	47,583	2.73	196.5	
25	34,103	92,130	44,946	47,184	2.70	194.8	
26	34,297	91,558	44,720	46,838	2.67	193.6	
27	34,526	90,978	44,393	46,585	2.64	192.4	
	32,827	89,153	43,422	45,731	2.72	188.5	国勢調査
28	34,743	90,302	44,108	46,194	2.60	191.2	
29	34,896	89,507	43,754	45,753	2.56	189.5	
30	35,275	89,107	43,631	45,476	2.53	188.7	
令和元年	35,587	88,380	43,349	45,031	2.48	187.1	
2	35,672	87,315	42,841	44,474	2.45	184.9	
	33,574	85,283	41,657	43,626	2.54	180.6	国勢調査
3	35,722	86,510	42,449	44,061	2.42	183.2	
4	35,983	85,738	42,033	43,705	2.38	181.5	
5	36,141	84,863	41,612	43,251	2.35	179.7	

※ 住民登録（平成13年度以降は外国人登録を含む。）は、10月1日現在

### 3 年度別の一般会計決算額（目的別）

〔歳入〕 (単位：千円、%)

区 分	平成29年度		平成30年度		令和元年度		令和2年度		令和3年度		令和4年度	
	決算額	構成比	決算額	構成比	決算額	構成比	決算額	構成比	決算額	構成比	決算額	構成比
歳 入 合 計	39,632,348	100.0	42,228,042	100.0	42,268,355	100.0	55,781,708	100.0	49,924,589	100.0	54,098,263	100.0
市 税	13,383,405	33.8	13,373,851	31.7	13,708,355	32.4	13,298,728	23.8	12,835,759	25.7	13,563,428	25.1
地 方 譲 与 税	365,514	0.9	369,264	0.9	393,995	0.9	420,870	0.8	425,613	0.9	435,781	0.8
利 子 割 交 付 金	28,368	0.1	28,807	0.1	12,955	0.0	12,508	0.0	8,355	0.0	4,451	0.0
配 当 割 交 付 金	55,767	0.1	44,488	0.1	51,653	0.1	47,154	0.1	70,086	0.1	65,573	0.1
株 式 等 譲 渡 所 得 割 交 付 金	64,902	0.2	37,918	0.1	27,575	0.1	55,111	0.1	79,420	0.2	48,462	0.1
地 方 消 費 税 交 付 金	1,643,577	4.1	1,755,035	4.2	1,674,125	4.0	2,026,354	3.6	2,191,237	4.4	2,248,037	4.2
ゴ ル フ 場 利 用 税 交 付 金	106,976	0.3	99,624	0.2	95,835	0.2	90,528	0.2	99,318	0.2	101,805	0.2
特 別 地 方 消 費 税 交 付 金												
環 境 性 能 割 交 付 金					18,410		33,280	0.1	38,175	0.1	43,257	0.1
地 方 特 例 交 付 金	59,835	0.2	68,662	0.2	228,583	0.5	105,474	0.2	471,386	0.9	122,876	0.2
地 方 交 付 税	8,681,159	21.9	9,376,897	22.2	8,508,511	20.1	7,780,705	13.9	9,439,138	18.9	9,721,015	18.0
交 通 安 全 対 策 特 別 交 付 金	12,078	0.0	11,102	0.0	10,528	0.0	10,864	0.0	9,929	0.0	9,101	0.0
分 担 金 及 び 負 担 金	507,120	1.3	393,843	0.9	272,963	0.6	174,126	0.3	169,118	0.3	167,370	0.3
使 用 料 及 び 手 数 料	567,867	1.4	588,585	1.4	590,536	1.4	500,040	0.9	513,042	1.0	542,488	1.0
国 庫 支 出 金	3,885,580	9.8	3,819,344	9.0	3,969,599	9.4	15,084,083	27.0	7,945,883	15.9	6,384,862	11.8
県 支 出 金	2,145,132	5.4	2,292,377	5.4	2,398,765	5.7	2,363,140	4.2	2,290,680	4.6	2,619,864	4.8
財 産 収 入	937,258	2.4	331,778	0.8	387,690	0.9	459,211	0.8	404,428	0.8	249,459	0.5
寄 附 金	1,493,926	3.8	2,355,664	5.6	2,081,008	4.9	4,942,350	8.9	4,100,477	8.2	4,904,629	9.1
繰 入 金	1,256,885	3.2	2,144,833	5.1	742,127	1.8	598,431	1.1	810,388	1.6	4,382,814	8.1
繰 越 金	1,105,884	2.8	1,273,864	3.0	1,836,453	4.3	2,395,353	4.3	2,658,132	5.3	2,491,589	4.6
諸 収 入	1,007,815	2.5	991,706	2.3	954,605	2.3	1,546,946	2.8	1,477,691	3.0	1,722,220	3.2
市 債	2,323,300	5.9	2,870,400	6.8	4,242,000	10.0	3,740,800	6.7	3,694,055	7.4	4,052,020	7.5
法 人 事 業 税 交 付 金							95,652	0.2	192,279	0.4	217,162	0.4
自 動 車 取 得 税 交 付 金	112,499	2.9	118,987	3.1	62,084	0.1	0	0.0	0	0.0	0	0.0

〔歳出〕

区 分	決算額	構成比	決算額	構成比	決算額	構成比	決算額	構成比	決算額	構成比	決算額	構成比
歳 出 合 計	37,270,983	100.0	39,210,577	100.0	38,173,002	100.0	50,823,577	100.0	45,133,000	100.0	49,496,114	100.0
議 会 費	268,303	0.7	254,310	0.6	258,022	0.7	254,567	0.5	248,136	0.5	245,961	0.5
総 務 費	6,225,112	16.7	6,646,357	17.0	5,352,316	14.0	17,089,521	33.6	9,546,417	21.2	8,412,673	17.0
民 生 費	11,120,608	29.8	10,990,792	28.0	11,150,170	29.2	11,576,382	22.8	13,779,856	30.5	13,032,589	26.3
衛 生 費	2,805,167	7.5	2,993,345	7.6	2,739,376	7.2	2,746,501	5.4	3,438,514	7.6	3,428,142	6.9
農 林 水 産 業 費	1,523,203	4.1	1,726,042	4.4	1,792,929	4.7	791,297	1.6	794,151	1.8	824,386	1.7
商 工 費	1,102,886	3.0	854,741	2.2	999,226	2.6	1,585,936	3.1	1,150,667	2.5	1,215,448	2.5
土 木 費	2,959,021	7.9	3,450,964	8.8	3,105,607	8.1	4,568,756	9.0	4,578,339	10.1	4,678,196	9.5
消 防 費	1,683,802	4.5	1,585,932	4.0	1,623,700	4.3	1,605,539	3.2	1,795,140	4.0	1,562,629	3.2
教 育 費	4,978,167	13.4	5,400,842	13.8	6,732,323	17.6	6,421,677	12.6	5,684,292	12.6	11,921,428	24.1
災 害 復 旧 費	106,458	0.3	1,070,592	2.7	512,343	1.3	277,810	0.5	90,374	0.2	89,990	0.2
公 債 費	4,498,256	12.1	4,236,660	10.8	3,906,990	10.2	3,905,591	7.7	4,027,114	8.9	4,084,672	8.3
諸 支 出 金	0		0		0		0		0		0	

#### 4 令和5年度一般会計当初予算額（目的別）

（単位：千円、％）

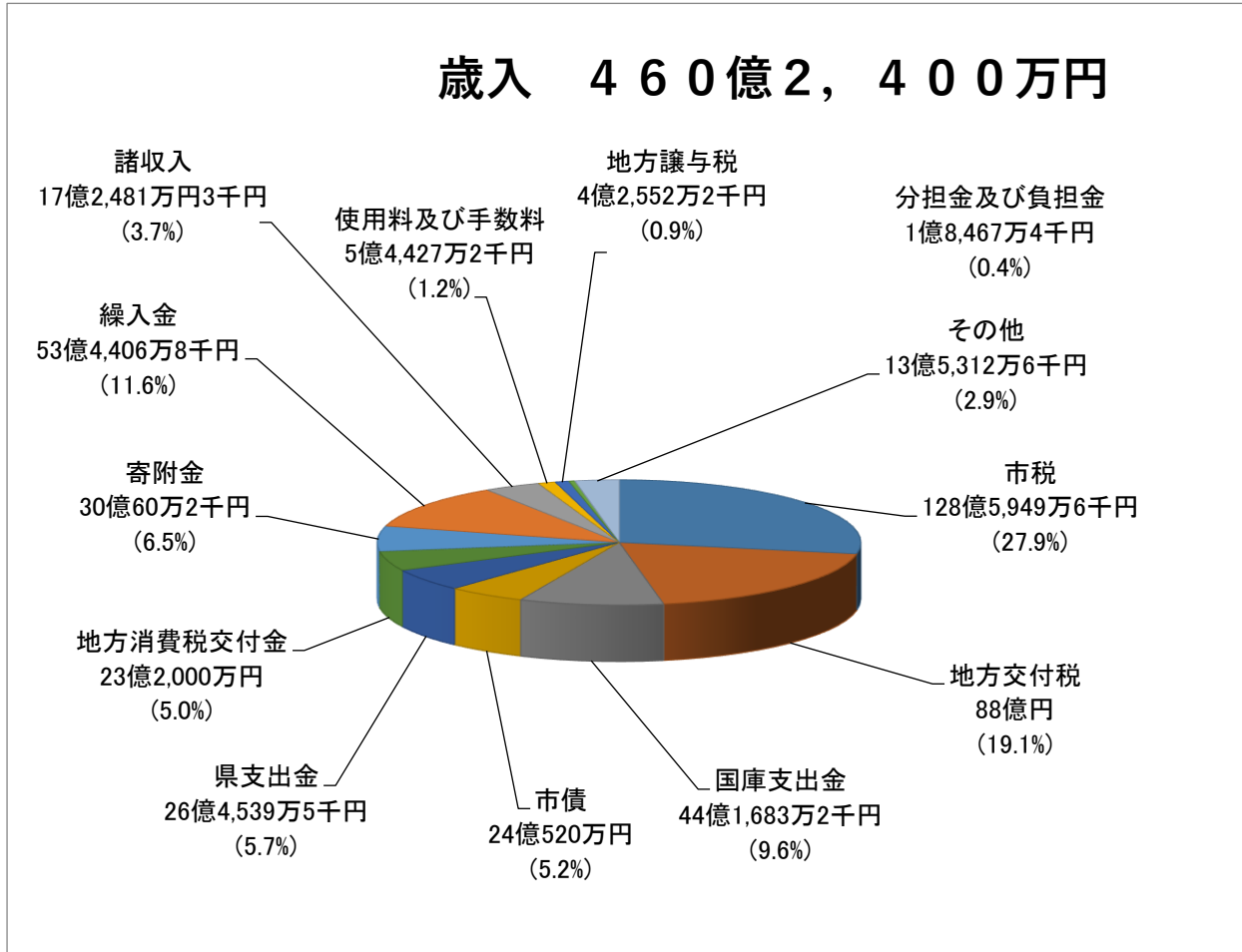
歳 入		4年度予算	前年比	歳 出		4年度予算	前年比
市 税	12,859,496	11,999,037	7.2	議会費	262,967	247,556	6.2
地方譲与税	425,522	437,412	△ 2.7	総務費	8,908,942	5,517,525	61.5
利子割交付金	4,000	7,000	△ 42.9	民生費	14,599,346	12,824,083	13.8
配当割交付金	76,000	47,000	61.7	衛生費	3,247,231	3,085,506	5.2
株式等譲渡所得割交付金	20,000	30,000	△ 33.3	農林水産業費	936,301	830,043	12.8
法人事業税交付金	190,000	150,000	26.7				
地方消費税交付金	2,320,000	2,115,000	9.7	商工費	1,099,152	1,272,848	△ 13.6
ゴルフ場利用税交付金	90,000	90,000	0.0	土木費	5,844,585	4,417,593	32.3
環境性能割交付金	29,000	38,000	△ 23.7	消防費	1,627,961	1,602,600	1.6
地方特例交付金	100,000	70,000	42.9	教育費	5,222,182	5,899,338	△ 11.5
地方交付税	8,800,000	8,550,000	2.9	災害復旧費	140,150	136,150	2.9
交通安全対策特別交付金	10,000	10,000	0.0	公債費	4,105,183	4,173,758	△ 1.6
分担金及び負担金	184,674	178,622	3.4	予備費	30,000	30,000	0.0
使用料及び手数料	544,272	536,268	1.5				
国庫支出金	4,416,832	4,296,203	2.8				
県支出金	2,645,395	2,501,276	5.8				
財産収入	234,126	258,921	△ 9.6				
寄附金	3,000,602	2,000,302	50.0				
繰入金	5,344,068	1,790,018	198.5				
繰越金	600,000	600,000	0.0				
諸収入	1,724,813	833,441	107.0				
市 債	2,405,200	3,498,500	△ 31.3				
歳 入 合 計	46,024,000	40,037,000	15.0	歳 出 合 計	46,024,000	40,037,000	15.0



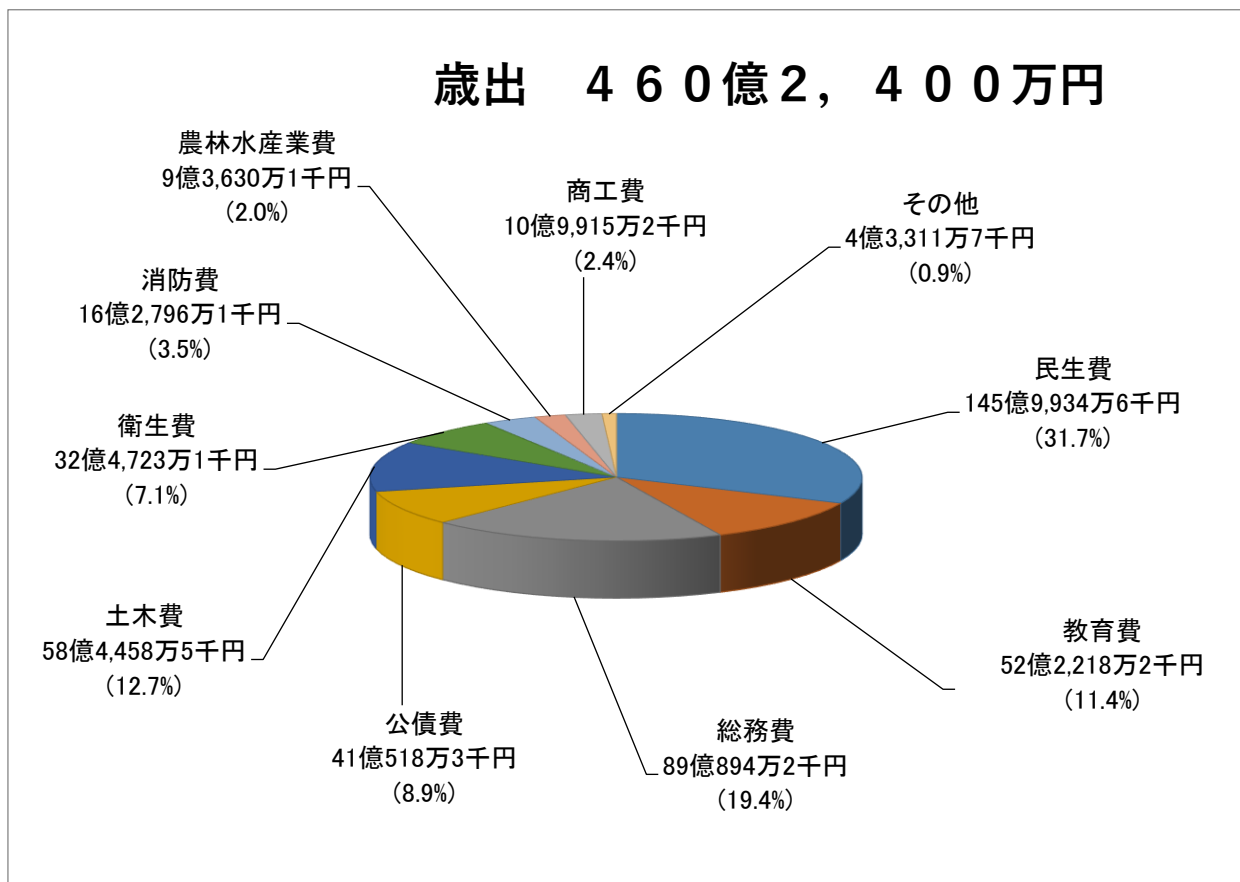
# 令和5年度一般会計当初予算(構成図)

総額460億2,400万円

## 歳入



## 歳出



5 年度別の市税決算状況

(単位：千円、%)

年度 区分	平成30年度			令和元年度			令和2年度			令和3年度			令和4年度		
	調定額	収入額	収納率	調定額	収入額	収納率	調定額	収入額	収納率	調定額	収入額	収納率	調定額	収入額	収納率
市民税	5,782,565	5,611,358 5,611,368	97.0 97.0	5,930,514	5,774,014	97.4 0.0	5,499,683	5,341,465 5,341,471	97.1 97.1	5,347,280	5,209,400	97.4 0.0	5,639,506	5,499,941 5,499,955	97.5 97.5
個人分	4,591,501	4,422,901 4,422,911	96.3 96.3	4,630,483	4,477,346	96.7 0.0	4,642,473	4,492,692 4,492,698	96.8 96.8	4,461,141	4,328,360 0	97.0 0.0	4,591,646	4,456,850 4,456,864	97.1 97.1
現年課税分	4,404,427	4,365,538 4,365,548	99.1 99.1	4,472,731	4,432,754	99.1 0.0	4,494,856	4,455,839 4,455,845	99.1 99.1	4,318,642	4,287,355 0	99.3 0.0	4,467,242	4,427,079 4,427,093	99.1 99.1
滞納繰越分	187,074	57,363 57,363	30.7 30.7	157,752	44,592	28.3 0.0	147,617	36,853 36,853	25.0 25.0	142,499	41,005 0	28.8 0.0	124,404	29,771 29,771	23.9 23.9
法人分	1,191,064	1,188,457	99.8	1,300,031	1,296,668	99.7	857,210	848,773	99.0	886,139	881,040	99.4	1,047,860	1,043,091	99.5
現年課税分	1,188,321	1,187,332	99.9	1,296,791	1,295,476	99.9	854,966	847,756	99.2	876,561	875,181	99.8	1,043,768	1,041,955	99.8
滞納繰越分	2,743	1,125	41.0	3,240	1,192	36.8	2,244	1,017	45.3	9,578	5,859	61.2	4,092	1,136	27.8
固定資産税	6,255,204	5,985,991 5,986,043	95.7 95.7	6,352,007	6,131,750	96.5 0.0	6,364,689	6,169,707 6,169,707	96.9 96.9	5,994,466	5,849,222	97.6 0.0	6,319,494	6,182,763 6,182,763	97.8 97.8
純固定資産税	6,253,730	5,984,517 5,984,569	95.7 95.7	6,350,587	6,130,330	96.5 0.0	6,363,316	6,168,334 6,168,334	96.9 96.9	5,993,133	5,847,889	97.6 0.0	6,318,192	6,181,461 6,181,461	97.8 97.8
現年課税分	5,964,945	5,920,858 5,920,910	99.3 99.3	6,107,696	6,064,976	99.3 0.0	6,170,799	6,123,114 6,123,114	99.2 99.2	5,819,668	5,788,072	99.5 0.0	6,188,002	6,144,417 6,144,417	99.3 99.3
滞納繰越分	288,785	63,659 63,659	22.0 22.0	242,891	65,354	26.9 0.0	192,517	45,220 45,220	23.5 23.5	173,465	59,817 0	34.5 0.0	130,190	37,044 37,044	28.5 28.5
交付金・納付金	1,474	1,474	100.0	1,420	1,420	100.0	1,373	1,373	100.0	1,333	1,333	100.0	1,302	1,302	100.0
軽自動車税	273,971	262,053 262,057	95.6 95.7	288,538	276,669	95.9 0.0	301,352	289,669 289,669	96.1 96.1	309,101	298,156	96.5 0.0	324,748	314,714 314,714	96.9 96.9
現年課税分	263,248	259,607 259,611	98.6 98.6	277,246	273,737	98.7 0.0	290,043	287,056 287,056	99.0 99.0	298,110	295,313	99.1 0.0	314,813	312,264 312,264	99.2 99.2
滞納繰越分	10,723	2,446 2,446	22.8 22.8	11,292	2,932	26.0 0.0	11,309	2,613 2,613	23.1 23.1	10,991	2,843 0	25.9 0.0	9,935	2,450 2,450	24.7 24.7
市たばこ税	507,439	507,439	100.0	502,798	502,798	100.0	481,140	481,140	100.0	507,506	507,506	100.0	539,781	539,781	100.0
特別土地保有税	33,250	0	0.0	33,250	0	0.0	33,250	0	0.0	33,250	0	0.0	33,250	0	0.0
現年課税分	0	0	0.0	0	0	0.0	0	0	0.0	0	0	0.0	0	0	0.0
滞納繰越分	33,250	0	0.0	33,250	0	0.0	33,250	0	0.0	33,250	0	0.0	33,250	0	0.0
入湯税	22,321	22,321	100.0	24,741	24,741	100.0	13,566	13,566	100.0	14,729	14,729	100.0	25,194	25,194	100.0
現年課税分	22,321	22,321	100.0	24,741	24,741	100.0	13,566	13,566	100.0	14,729	14,729	100.0	25,194	25,194	100.0
滞納繰越分	0	0	0.0	0	0	0.0	0	0	0.0	0	0	0.0	0	0	0.0
都市計画税	1,026,790	984,615 984,623	95.9 95.9	1,033,176	998,383	96.6 0.0	1,034,216	1,003,174 1,003,174	97.0 97.0	980,019	956,745	97.6 0.0	1,023,014	1,001,021 1,001,021	97.9 97.9
現年課税分	981,999	974,741 974,749	99.3 99.3	995,097	988,137	99.3 0.0	1,003,782	996,025 996,025	99.2 99.2	952,388	947,217	99.5 0.0	1,002,139	995,081 995,081	99.3 99.3
滞納繰越分	44,791	9,874 9,874	22.0 22.0	38,079	10,246	26.9 0.0	30,434	7,149 7,149	23.5 23.5	27,631	9,528 0	34.5 0.0	20,875	5,940 5,940	28.5 28.5
合計	13,901,540	13,373,777 13,373,851	96.2 96.2	14,165,024	13,708,355 0	96.8 0.0	13,727,896	13,298,721 13,298,727	96.9 96.9	13,186,351	12,835,758 0	97.3 0.0	13,904,987	13,563,414 13,563,428	97.5 97.5
現年課税分	13,334,174	13,239,310 13,239,384	99.3 99.3	13,678,520	13,584,039	99.3 0.0	13,310,525	13,205,869 13,205,875	99.2 99.2	12,788,937	12,716,706	99.4 0.0	13,582,241	13,487,073 13,487,087	99.3 99.3
滞納繰越分	567,366	134,467 134,467	23.7 23.7	486,504	124,316	25.6 0.0	417,371	92,852 92,852	22.2 22.2	397,414	119,052	30.0 0.0	322,746	76,341 76,341	23.7 23.7

※ 収入額下段は還付未済額含む。

## 6 市税調定額（現年度分）に関する調

（単位：千円、％）

区分 年度	市民税				固定資産税		軽自動車税		市たばこ税		特別土地保有税		入湯税		都市計画税		合計	
	個人 調定額	前年比	法人 調定額	前年比	交付金含 調定額	前年比	現年度 調定額	前年比	現年度 調定額	前年比	現年度 調定額	前年比	現年度 調定額	前年比	現年度 調定額	前年比	現年度 調定額	前年比
平成 26年	4,107,310	△ 0.5	1,219,701	4.3	5,916,113	0.4	203,385	2.4	588,708	△ 1.8			47,477	△ 6.3	929,946	1.0	13,012,640	0.4
平成 27年	4,178,073	1.7	1,886,620	54.7	5,847,123	△ 1.2	210,322	3.4	570,044	△ 3.2			49,257	3.7	908,092	△ 2.4	13,649,531	4.9
平成 28年	4,246,415	1.6	1,206,599	△ 36.0	5,974,356	2.2	244,360	16.2	548,977	△ 3.7			17,277	△ 64.9	922,067	1.5	13,160,051	△ 3.6
平成 29年	4,332,271	2.0	1,183,842	△ 1.9	6,049,433	1.3	255,102	4.4	519,553	△ 5.4			24,753	43.3	935,011	1.4	13,299,965	1.1
平成 30年	4,404,427	1.7	1,188,321	0.4	5,966,419	△ 1.4	263,248	3.2	507,439	△ 2.3			22,321	△ 9.8	981,999	5.0	13,334,174	0.3
令和 元年	4,472,731	1.6	1,296,791	9.1	6,109,116	2.4	277,246	5.3	502,798	△ 0.9			24,741	10.8	995,097	1.3	13,678,520	2.6
令和 2年	4,494,856	0.5	854,966	△ 34.1	6,172,172	1.0	290,043	4.6	481,140	△ 4.3			13,566	△ 45.2	1,003,782	0.9	13,310,525	△ 2.7
令和 3年	4,318,642	△ 3.9	876,561	2.5	5,821,001	△ 5.7	298,110	2.8	507,506	5.5			14,729	8.6	952,388	△ 5.1	12,788,937	△ 3.9
令和 4年	4,467,242	3.4	1,043,768	19.1	6,189,304	6.3	314,813	5.6	539,781	6.4			25,194	71.1	1,002,139	5.2	13,582,241	6.2

## 7 市民一人当たりの税額

(単位：円)

区分	平成25年度	平成26年度	平成27年度	平成28年度	平成29年度
個人市民税	45,068	45,107	46,166	47,351	48,658
法人市民税	12,763	13,395	20,846	13,454	13,296
純固定資産税	64,309	64,972	64,607	66,619	67,944
軽自動車税	2,168	2,234	2,324	2,725	2,865
市たばこ税	6,548	6,465	6,299	6,122	5,835
特別土地保有税					
入湯税	553	521	544	193	278
都市計画税	10,053	10,213	10,034	10,282	10,501
合計	141,462	142,907	150,820	146,746	149,377

区分	平成30年度	令和元年度	令和2年度	令和3年度	令和4年度
個人市民税	49,764	51,005	51,767	50,376	52,566
法人市民税	13,427	14,788	9,847	10,225	12,282
純固定資産税	67,413	69,666	71,069	67,884	72,814
軽自動車税	2,974	3,162	3,340	3,477	3,704
市たばこ税	5,733	5,734	5,541	5,920	6,352
特別土地保有税					
入湯税	252	282	156	172	297
都市計画税	11,095	11,348	11,561	11,109	11,792
合計	150,658	155,985	153,281	149,163	159,807

※ 現年課税分最終調定額をその年度末の住民基本台帳及び外国人登録の人口で除した数値

## 8 世帯当たりの税額

(単位：円)

区分	平成25年度	平成26年度	平成27年度	平成28年度	平成29年度
個人市民税	121,072	119,768	120,984	122,238	123,924
法人市民税	34,286	35,566	54,630	34,733	33,864
純固定資産税	172,762	172,512	169,314	171,978	173,044
軽自動車税	5,824	5,931	6,090	7,034	7,297
市たばこ税	17,590	17,167	16,507	15,803	14,862
特別土地保有税					
入湯税	1,486	1,384	1,426	497	708
都市計画税	27,008	27,117	26,296	26,543	26,746
合計	380,028	379,445	395,247	378,826	380,445

区分	平成30年度	令和元年度	令和2年度	令和3年度	令和4年度
個人市民税	124,482	125,847	125,861	121,518	124,516
法人市民税	33,585	36,487	23,940	24,665	29,093
純固定資産税	168,629	171,889	172,789	163,754	172,478
軽自動車税	7,440	7,801	8,121	8,388	8,775
市たばこ税	14,342	14,147	13,472	14,280	15,045
特別土地保有税					
入湯税	631	696	380	414	702
都市計画税	27,754	27,999	28,107	26,798	27,933
合計	376,863	384,866	372,670	359,817	378,542

※ 現年課税分最終調定額をその年度末の住民基本台帳及び外国人登録の世帯数で除した数値

## 9 令和5年度市税当初予算額

(単位：千円、%)

区 分	令和4年度予算額	令和5年度予算額	構成比	前年度予算との比較	
				増減額	前年比
市 民 税	4,722,857	5,249,300	40.8	526,443	11.1
個 人	4,002,456	4,348,745	33.8	346,289	8.7
法 人	720,401	900,555	7.0	180,154	25.0
固 定 資 産 税	5,600,313	5,904,805	45.9	304,492	5.4
純固定	5,599,017	5,903,533	45.9	304,516	5.4
交付金	1,296	1,272	0.0	△ 24	△ 1.9
軽 自 動 車 税	283,318	283,010	2.2	△ 308	△ 0.1
市 た ば こ 税	446,197	446,000	3.5	△ 197	△ 0.0
特 別 土 地 保 有 税	1	1	0.0	0	0.0
入 湯 税	14,400	20,400	0.2	6,000	41.7
都 市 計 画 税	931,951	955,980	7.4	24,029	2.6
合 計	11,999,037	12,859,496	100.0	860,459	7.2

# 市 民 税



## シンボルマーク

刃物をモチーフに、人と人とのふれあい、豊かな自然、交通網の結節点等を表現し、21世紀へ伸びる発展的で斬新なイメージをデザインしたものです。（平成6年9月9日制定）

10 個人の市・県民税に関する調

(単位：人、千円、%)

区分	年度	納税義務者数	前年比	市 民 税					県 民 税					合 計				
				所得割額	均等割額	計	前年比	構成比	所得割額	均等割額	計	前年比	構成比	所得割額	均等割額	計	前年比	構成比
普通徴収	令和元年度	11,729	△ 3.0	988,419	40,825	1,029,244	△ 2.3	59.9	658,862	29,139	688,001	△ 2.3	40.1	1,647,281	69,964	1,717,245	△ 2.3	100
	令和2年度	11,498	△ 2.0	969,111	39,906	1,009,017	△ 2.0	59.9	645,852	28,483	674,335	△ 2.0	40.1	1,614,963	68,389	1,683,352	△ 2.0	100
	令和3年度	10,708	△ 6.9	892,481	37,316	929,797	△ 7.9	59.9	594,930	26,635	621,565	△ 7.8	40.1	1,487,411	63,951	1,551,362	△ 7.8	100
	令和4年度	10,869	1.5	996,445	37,708	1,034,153	11.2	59.9	664,254	26,916	691,170	11.2	40.1	1,660,699	64,624	1,725,323	11.2	100
	令和5年度	10,642	△ 2.1	931,976	37,011	968,987	△ 6.3	59.9	621,223	26,419	647,642	△ 6.3	40.1	1,553,199	63,430	1,616,629	△ 6.3	100
特別徴収	令和元年度	33,901	2.1	3,287,828	117,718	3,405,546	2.6	59.9	2,191,096	84,106	2,275,202	2.6	40.1	5,478,924	201,824	5,680,748	2.6	100
	令和2年度	34,252	1.0	3,322,434	119,001	3,441,435	1.1	59.9	2,214,152	85,022	2,299,174	1.1	40.1	5,536,586	204,023	5,740,609	1.1	100
	令和3年度	34,810	1.6	3,208,567	121,073	3,329,640	△ 3.2	59.9	2,138,260	86,500	2,224,760	△ 3.2	40.1	5,346,827	207,573	5,554,400	△ 3.2	100
	令和4年度	34,736	△ 0.2	3,283,807	120,698	3,404,505	2.2	59.9	2,188,359	86,232	2,274,591	2.2	40.1	5,472,166	206,930	5,679,096	2.2	100
	令和5年度	34,668	△ 0.2	3,322,993	120,611	3,443,604	1.1	59.9	2,214,502	86,168	2,300,670	1.1	40.1	5,537,495	206,779	5,744,274	1.1	100
合計	令和元年度	45,630	0.7	4,276,247	158,543	4,434,790	1.5	59.9	2,849,958	113,245	2,963,203	1.4	40.1	7,126,205	271,788	7,397,993	1.5	100
	令和2年度	45,750	0.3	4,291,545	158,907	4,450,452	0.4	59.9	2,860,004	113,505	2,973,509	0.3	40.1	7,151,549	272,412	7,423,961	0.4	100
	令和3年度	45,518	△ 0.5	4,101,048	158,389	4,259,437	△ 4.3	59.9	2,733,190	113,135	2,846,325	△ 4.3	40.1	6,834,238	271,524	7,105,762	△ 4.3	100
	令和4年度	45,605	0.2	4,280,252	158,406	4,438,658	4.2	59.9	2,852,613	113,148	2,965,761	4.2	40.1	7,132,865	271,554	7,404,419	4.2	100
	令和5年度	45,310	△ 0.6	4,254,969	157,622	4,412,591	△ 0.6	59.9	2,835,725	112,587	2,948,312	△ 0.6	40.1	7,090,694	270,209	7,360,903	△ 0.6	100

(資料 個人の県民税の賦課状況報告書)



1 1 令和5年度納税義務者に関する調

(単位：人、千円)

区分 所得者区分	均等割のみを納める者		所得割のみを納める者		均等割と所得割を納める者			合計				
	納税義務者数 A	均等割額 B	納税義務者数 C	所得割額 D	納税義務者数 E	均等割額 F	所得割額 G	均等割を納める者		所得割を納める者		納税義務者数 A+C+E
								納税義務者数 (A+E)H	均等割額 (B+F)I	納税義務者数 (C+E)J	所得割額 (D+G)K	
給与所得者	2,406	8,420	—	—	33,728	118,048	3,635,281	36,134	126,468	33,728	3,635,281	36,134
営業等所得者	409	1,432	—	—	1,802	6,307	294,118	2,211	7,739	1,802	294,118	2,211
農業所得者	16	56	—	—	35	123	6,118	51	179	35	6,118	51
その他の所得者	1,783	6,241	—	—	4,973	17,405	322,625	6,756	23,646	4,973	322,625	6,756
家屋敷等のみ	0	0	—	—				0	0	—	—	0
合計	4,614	16,149	—	—	40,538	141,883	4,258,142	45,152	158,032	40,538	4,258,142	45,152

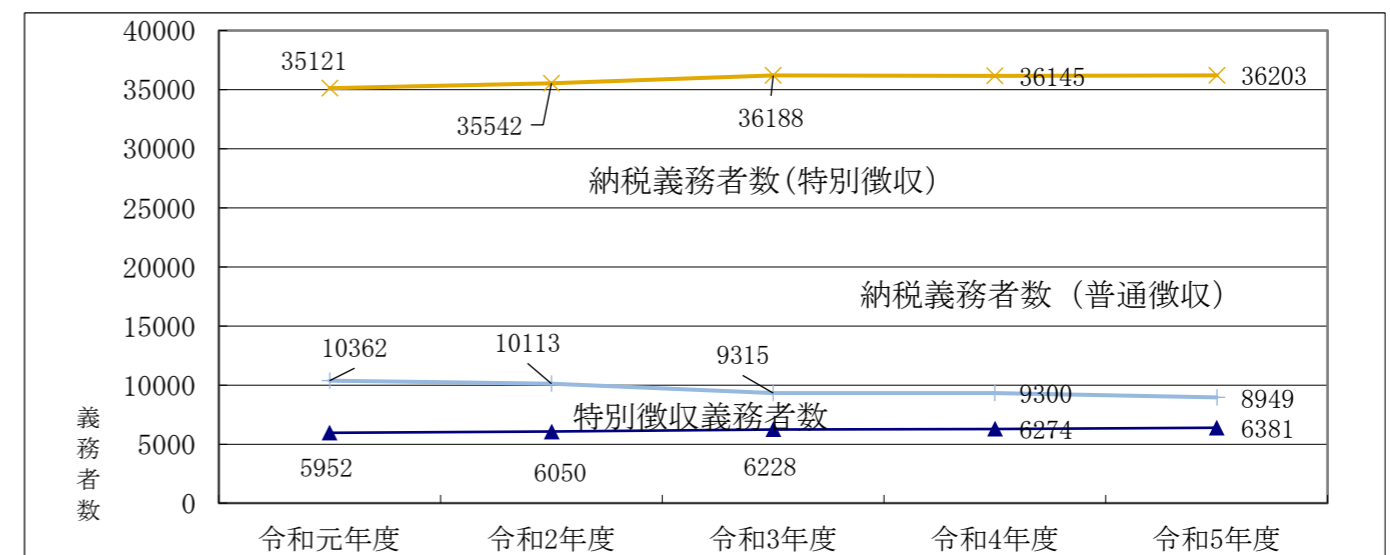
(資料 市町村税課税状況等の調)

1 2 年度別特別徴収義務者に関する調

(単位：件)

令和元年度 (うち年金特徴)	5,961 (9)
令和2年度 (うち年金特徴)	6,058 (8)
令和3年度 (うち年金特徴)	6,235 (7)
令和4年度 (うち年金特徴)	6,281 (7)
令和5年度 (うち年金特徴)	6,389 (8)

(資料 市町村税課税状況等の調)



### 1.3 所得者区分別の所得割額等に関する調

(単位：人、千円、%)

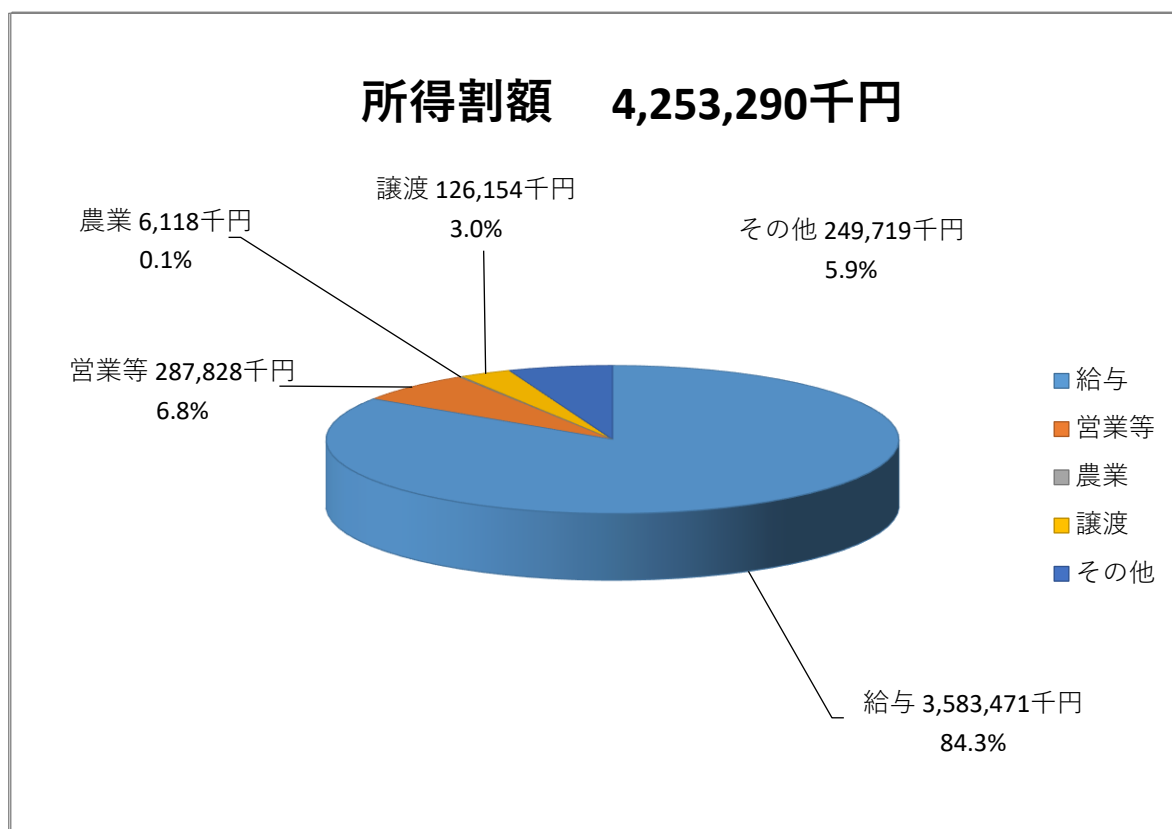
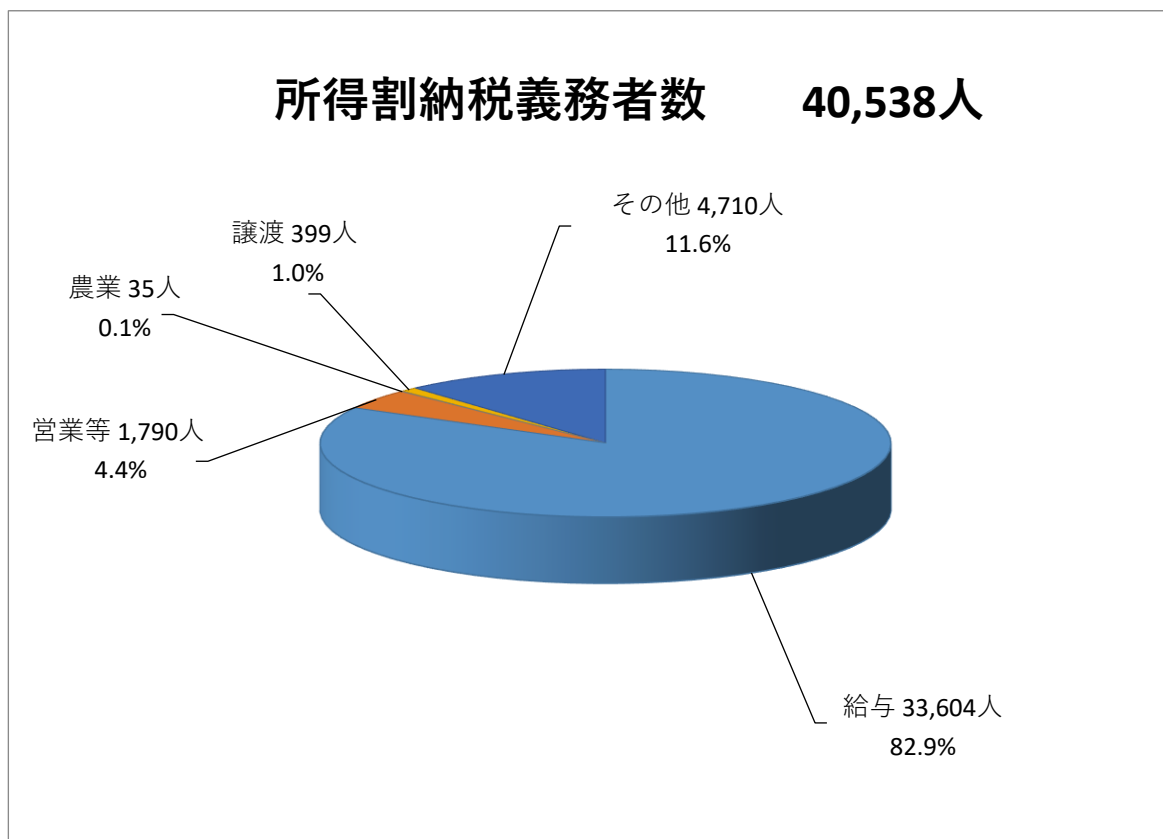
所得者区分	年度	納税義務者数	総所得金額等	課税標準額	算出税額	所得割額	平均税率
給与	令和元	33,846	103,082,811	63,922,292	3,833,943	3,609,976	6.0
	令和2	34,017	103,995,004	64,548,217	3,871,499	3,633,846	6.0
	令和3	33,486	104,174,667	61,924,529	3,714,088	3,446,103	6.0
	令和4	33,643	106,039,721	63,779,372	3,825,342	3,528,191	6.0
	令和5	33,604	107,855,566	65,144,305	3,907,248	3,583,471	6.0
営業等	令和元	2,010	7,184,184	4,667,367	279,962	265,131	6.0
	令和2	1,983	7,498,206	5,009,245	300,473	284,498	6.0
	令和3	2,039	7,626,175	4,904,944	294,210	278,003	6.0
	令和4	1,911	7,860,949	5,268,757	316,046	297,893	6.0
	令和5	1,790	7,620,292	5,126,035	307,488	287,828	6.0
農業	令和元	48	198,257	129,310	8,280	8,012	6.4
	令和2	51	161,980	96,002	6,377	6,057	6.6
	令和3	41	141,526	81,473	5,301	5,023	6.5
	令和4	40	165,461	104,820	6,809	6,576	6.5
	令和5	35	159,173	105,040	6,301	6,118	6.0
譲渡	令和元	337	1,993,530	3,370,271	152,020	138,457	4.5
	令和2	372	1,256,339	2,637,559	105,507	97,529	4.0
	令和3	383	1,634,307	3,079,613	127,846	115,113	4.2
	令和4	394	1,887,625	4,900,579	189,377	175,503	3.9
	令和5	399	1,741,425	3,265,992	136,829	126,154	4.2
その他	令和元	4,626	8,493,054	4,470,556	268,043	248,667	6.0
	令和2	4,627	8,700,419	4,707,235	282,243	259,915	6.0
	令和3	4,696	8,999,087	4,501,978	270,135	251,251	6.0
	令和4	4,722	9,256,595	4,705,783	282,321	261,331	6.0
	令和5	4,710	9,020,506	4,506,847	270,306	249,719	6.0
合計	令和元	40,867	120,951,836	76,559,796	4,542,248	4,270,243	5.9
	令和2	41,050	121,611,948	76,998,258	4,566,099	4,281,845	5.9
	令和3	40,645	122,575,762	74,492,537	4,411,580	4,095,493	5.9
	令和4	40,710	125,210,351	78,759,311	4,619,895	4,269,494	5.9
	令和5	40,538	126,396,962	78,148,219	4,628,172	4,253,290	5.9

(注) 所得者区分「譲渡」には、先物取引に係る雑所得分を含む。

平均税率＝算出税額÷課税標準額

(資料 市町村税課税状況等の調)

## 令和5年度所得区分別の構成図



1 4 課税標準額段階別の所得割額等に関する調

(単位：人、千円)

区 分	納 税 義務者数	総 所 得 金 額 等				所得控除額	算 出 税 額				税 額 控除額	所得割額
		総 所 得 山林所得	譲渡所得	株式等に係る 譲渡所得	計		総 所 得 山 林所得	譲渡所得	株式等に 係る譲渡 所得等分	計		
令 和 元 年 度	40,867	120,951,836	1,348,801	444,388	122,745,025	46,185,229	4,487,377	41,686	13,185	4,542,248	254,696	4,270,243
令 和 2 年 度	41,050	121,611,948	1,697,438	129,538	123,438,924	46,440,666	4,512,549	49,747	3,803	4,566,099	267,167	4,281,845
令 和 3 年 度	40,645	122,575,762	1,484,313	471,157	124,531,232	50,038,695	4,354,402	43,134	14,044	4,411,580	298,682	4,095,493
令 和 4 年 度	40,710	125,210,351	1,565,666	1,974,632	128,750,649	49,991,338	4,515,163	45,601	59,131	4,619,895	334,648	4,269,494
令 和 5 年 度	40,538	126,393,962	1,694,200	358,878	128,447,040	50,301,821	4,568,068	49,507	10,597	4,628,172	364,210	4,253,290
(令和5年度内訳)												
10万円以下の金額	1,813	1,322,300	675,672	34,407	2,032,379	1,301,519	5,086	18,570	865	24,521	2,154	22,276
10万円を超え 100万円以下	13,596	19,916,120	170,453	7,438	20,094,011	12,587,206	439,227	5,097	222	444,546	40,074	402,532
100万円を超え 200万円以下	12,019	31,763,104	278,327	24,651	32,066,082	14,158,412	1,055,876	8,348	738	1,064,962	87,442	972,827
200万円を超え 300万円以下	6,934	27,161,379	215,432	29,025	27,405,836	10,276,149	1,012,822	6,697	870	1,020,389	89,865	929,610
300万円を超え 400万円以下	3,208	16,796,031	104,985	124,486	17,025,502	5,744,797	662,932	3,189	3,736	669,857	41,016	628,529
400万円を超え 550万円以下	1,646	10,853,266	22,431	51,096	10,926,793	3,309,216	452,571	673	1,532	454,776	28,405	425,880
550万円を超え 700万円以下	464	3,836,193	84,861	4,402	3,925,456	980,545	171,499	2,672	132	174,303	11,899	162,062
700万円を超え 1,000万円以下	384	4,001,842	114,692	29,418	4,145,952	824,406	190,627	3,441	883	194,951	16,534	177,584
1,000万円を超え 2,000万円以下	343	5,494,868	20,845	9,851	5,525,564	842,574	279,122	625	296	280,043	25,562	253,971
2,000万円を超え 5,000万円以下	111	3,424,960	6,502	34,460	3,465,922	236,771	191,287	195	1,034	192,516	15,204	176,800
5,000万円を超え 1億円以下	15	925,407	0	1,166	926,573	29,312	53,765	0	35	53,800	5,586	48,180
1億円を 超える金額	5	898,492	0	8,478	906,970	10,914	53,254	0	254	53,508	469	53,039

(注) 「譲渡所得」には、先物取引に係る雑所得分を含む。

(資料 市町村税課税状況等の調)

## 1 5 退職所得の分離課税に係る所得割額等に関する調

(単位：千円、%)

区 分		4月～7月	8月～11月	12月～3月	合 計
平成 29 年度	税 額	12,135	3,115	6,164	21,414
	月別構成比	56.7	14.5	28.8	100.0
	前年比	14.4	△ 80.0	13.1	△ 32.3
平成 30 年度	税 額	18,146	5,822	2,881	26,849
	月別構成比	67.6	21.7	10.7	100.0
	前年比	49.5	86.9	△ 53.3	25.4
令和 元 年度	税 額	24,596	6,461	9,558	40,615
	月別構成比	60.6	15.9	23.5	100.0
	前年比	35.5	11.0	231.8	51.3
令和 2 年度	税 額	14,945	9,979	8,465	33,389
	月別構成比	44.8	29.9	25.4	100.0
	前年比	△ 39.2	54.4	△ 11.4	△ 17.8
令和 3 年度	税 額	12,239	9,235	10,407	31,881
	月別構成比	38.4	29.0	32.6	100.0
	前年比	△ 18.1	△ 7.5	22.9	△ 4.5
令和 4 年度	税 額	17,536	3,037	8,948	29,521
	月別構成比	59.4	10.3	30.3	100.0
	前年比	43.3	△ 67.1	△ 14.0	△ 7.4

(資料 市町村税課税状況等の調)

## 16 法人市民税の納税義務者に関する調

(単位：人)

区 分		年 度				
		平成30年度	令和元年度	令和2年度	令和3年度	令和4年度
地方 税法 第三 十二 条第 一項 に当 る法 人	1号法人	1,767	1,762	1,803	1,800	1,878
	2号法人	19	19	11	13	14
	3号法人	311	308	304	314	317
	4号法人	49	49	44	45	46
	5号法人	82	80	78	81	79
	6号法人	25	26	24	26	25
	7号法人	99	94	93	97	95
	8号法人	5	6	6	5	6
	9号法人	14	15	14	14	13
合 計		2,371	2,359	2,377	2,395	2,473

(注) 平成21年度：地方税法改正により号数区分変更

(資料 市町村税課税状況等の調)

17 法人市民税の月別調定額等に関する調（現年課税分）

（単位：千円、％）

区分		4月	5月	6月	7月	8月	9月	10月	11月	12月	1月	2月	3月	合計
平成30年度	均等割額	9,104	35,104	47,024	21,366	16,350	14,595	19,079	47,447	12,063	6,803	11,912	12,137	252,984
	税割額	13,585	96,201	217,962	48,788	47,007	91,256	21,351	240,498	28,409	34,470	46,520	35,727	921,774
	計	22,689	131,305	264,986	70,154	63,357	105,851	40,430	287,945	40,472	41,273	58,432	47,864	1,174,758
	月別構成比	1.9	11.2	22.6	6.0	5.4	9.0	3.4	24.5	3.4	3.5	5.0	4.1	100.0
	前年比	△ 6.7	16.4	4.3	12.5	△ 4.7	36.7	9.1	8.2	△ 30.7	70.5	△ 11.5	△ 61.9	△ 0.0
令和元年度	均等割額	9,206	34,553	53,956	15,253	14,724	14,800	19,003	47,970	14,286	7,095	12,878	12,277	256,001
	税割額	15,526	79,924	264,758	43,024	61,273	65,851	27,766	246,795	50,993	31,290	61,053	78,240	1,026,493
	計	24,732	114,477	318,714	58,277	75,997	80,651	46,769	294,765	65,279	38,385	73,931	90,517	1,282,494
	月別構成比	1.9	8.9	24.9	4.5	5.9	6.3	3.6	23.0	5.1	3.0	5.8	7.1	100.0
	前年比	9.0	△ 12.8	20.3	△ 16.9	20.0	△ 23.8	15.7	2.4	61.3	△ 7.0	26.5	89.1	9.2
令和2年度	均等割額	8,430	35,153	43,896	23,260	15,557	13,853	19,527	40,226	14,222	6,617	12,655	12,382	245,778
	税割額	17,795	99,820	142,201	51,825	45,220	11,341	29,537	98,062	35,367	13,619	26,807	28,209	599,803
	計	26,225	134,973	186,097	75,085	60,777	25,194	49,064	138,288	49,589	20,236	39,462	40,591	845,581
	月別構成比	3.1	16.0	22.0	8.9	7.2	3.0	5.8	16.4	5.9	2.4	4.7	4.8	100.0
	前年比	6.0	17.9	△ 41.6	28.8	△ 20.0	△ 68.8	4.9	△ 53.1	△ 24.0	△ 47.3	△ 46.6	△ 55.2	△ 34.1
令和3年度	均等割額	9,625	35,137	55,374	15,231	13,976	14,727	18,144	39,353	14,984	6,816	13,244	12,386	248,997
	税割額	15,639	67,502	159,563	24,350	41,510	30,142	29,612	123,503	51,045	17,787	52,409	7,693	620,755
	計	25,264	102,639	214,937	39,581	55,486	44,869	47,756	162,856	66,029	24,603	65,653	20,079	869,752
	月別構成比	2.9	11.8	24.7	4.6	6.4	5.2	5.5	18.7	7.6	2.8	7.5	2.3	100.0
	前年比	△ 3.7	△ 24.0	15.5	△ 47.3	△ 8.7	78.1	△ 2.7	17.8	33.2	21.6	66.4	△ 50.5	2.9
令和4年度	均等割額	10,500	37,844	56,241	15,300	15,683	13,911	17,059	44,639	13,305	7,515	14,459	12,563	259,019
	税割額	22,085	97,634	212,789	26,354	51,300	30,392	26,026	184,319	36,746	23,009	43,551	18,049	772,254
	計	32,585	135,478	269,030	41,654	66,983	44,303	43,085	228,958	50,051	30,524	58,010	30,612	1,031,273
	月別構成比	3.2	13.1	26.1	4.0	6.5	4.3	4.2	22.2	4.9	3.0	5.6	3.0	100.0
	前年比	29.0	32.0	25.2	5.2	20.7	△ 1.3	△ 9.8	40.6	△ 24.2	24.1	△ 11.6	52.5	18.6

# 固定資産税 都市計画税



## イメージキャラクター

「関\*はもみん」

このキャラクターは、ウサギをモチーフに、耳は関市の代表的産業の刃物で未来を切り開くイメージからハサミになっており、新芽のしっぽをつけて新たな発展を表現して、関市とともにキャラクターも育ってほしいという願いが込められています。

(平成22年1月1日制定)



18 固定資産税・都市計画税等に関する調（当初）

（単位：人、円、％）

区分	年度	令和2年度		令和3年度		令和4年度		令和5年度		
	科目	固定資産税	都市計画税	固定資産税	都市計画税	固定資産税	都市計画税	固定資産税	都市計画税	
納税義務者数		40,889	34,920	40,817	34,951	40,966	35,063	40,943	35,066	
課税標準額	土地	133,132,825,137	158,859,772,274	131,823,205,522	156,940,889,442	131,033,207,556	156,147,084,307	131,255,735,704	156,364,599,791	
	家屋	189,628,701,514	177,277,230,006	173,956,727,613	162,068,668,545	191,485,161,506	179,305,160,643	195,298,690,795	183,435,210,810	
	償却資産	市長決定	83,938,510,270	0	76,242,647,584	0	87,065,567,132	0	85,939,702,739	0
		配分	40,000,592,712	0	39,356,291,553	0	39,827,709,268	0	38,571,719,869	0
		小計	123,939,102,982	0	115,598,939,137	0	126,893,276,400	0	124,511,422,608	0
	計	446,700,629,633	336,137,002,280	421,378,872,272	319,009,557,987	449,411,645,462	335,452,244,950	451,065,849,107	339,799,810,601	
算出税額	土地	1,863,109,720	475,737,842	1,844,737,041	469,927,204	1,833,730,412	467,587,225	1,836,852,584	468,253,638	
	家屋	2,583,244,395	530,892,658	2,366,829,654	485,299,196	2,611,037,486	536,956,175	2,663,301,750	549,341,862	
	償却資産	市長決定	1,174,666,385	0	1,066,941,405	0	1,218,429,902	0	1,202,679,366	0
		配分	559,995,300	0	550,978,400	0	557,579,500	0	539,997,200	0
		小計	1,734,661,685	0	1,617,919,805	0	1,776,009,402	0	1,742,676,566	0
	計	6,181,015,800	1,006,630,500	5,829,486,500	955,226,400	6,220,777,300	1,004,543,400	6,242,830,900	1,017,595,500	
新築住宅等軽減額		70,473,905	0	67,524,887	0	68,681,424	0	69,797,134	0	
年 税 額		6,110,541,895	1,006,630,500	5,761,961,613	955,226,400	6,152,095,876	1,004,543,400	6,173,033,766	1,017,595,500	
前 年 比		1.3	0.9	△ 5.7	△ 5.1	6.8	5.2	0.3	1.3	

19 令和5年度土地に関する調

(単位：㎡、千円、筆、円)

区分 地目	地積				決定価格			課税標準額	筆数				単位当たり価格		
	非課税地積	評価総地積	免税点未満	免税点以上	総額	免税点未満	免税点以上		非課税地筆数	評価総筆数	免税点未満	免税点以上	平均価格	最高価格	
田	一般田	283,437	20,590,985	1,312,597	19,278,388	2,174,010	128,853	2,045,157	2,172,500	1,816	27,656	2,559	25,097	106	147
	宅地介在田等	11,998	124,595	670	123,925	723,833	613	723,220	506,228	38	270	2	268	5,809	13,803
畑	一般畑	143,227	7,847,129	992,711	6,854,418	342,527	38,245	304,282	342,527	1,515	26,354	3,894	22,460	44	81
	宅地介在畑等	237	99,191	979	98,212	628,079	2,621	625,458	438,804	8	440	18	422	6,332	15,746
宅地	小規模住宅用地		6,334,956	189,216	6,145,740	99,923,369	1,246,834	98,676,535	16,653,003		51,504	2,342	49,162	15,773	47,658
	一般住宅用地		4,778,485	56,335	4,722,150	56,864,773	208,066	56,656,707	18,954,469		39,680	1,266	38,414	11,900	47,658
	商業地等(非住宅用地)		7,354,506	9,430	7,345,076	99,909,813	32,550	99,877,263	69,725,008		18,156	229	17,927	13,585	47,627
	計	1,194,153	18,467,947	254,981	18,212,966	256,697,955	1,487,450	255,210,505	105,332,480	2,860	109,340	3,837	105,503	13,900	47,658
鉱泉地	596	10	0	10	-	0	-	-	-	5	1	0	1	-	-
池沼	282,477	595,031	20,640	574,391	4,231	147	4,084	4,230	4,230	583	365	77	288	7	7
山林	一般山林	10,724,642	147,519,708	19,483,345	128,036,363	1,820,477	230,807	1,589,670	1,820,477	3,206	57,121	11,277	45,844	12	50
	宅地介在山林等	8	0	0	0	0	0	0	0	1	0	0	0	0	0
牧場	0	0	0	0	0	0	0	0	0	0	0	0	0	0	0
原野	283,502	2,121,643	479,431	1,642,212	17,491	3,632	13,859	17,491	17,491	1,160	10,428	2,224	8,204	8	18
雑種地	ゴルフ場用地	51,608	4,454,156	1,086	4,453,070	7,068,679	1,516	7,067,163	4,948,074	12	2,161	12	2,149	1,587	2,128
	遊園地等用地	0	0	0	0	0	0	0	0	0	0	0	0	0	0
	鉄軌道用地	234	92,857	0	92,857	308,895	0	308,895	52,718	3	624	0	624	3,327	6,500
	その他の雑種地	1,123,474	4,399,575	56,607	4,342,968	23,422,736	61,116	23,361,620	16,326,823	2,030	9,722	542	9,180	5,324	35,598
	計	1,175,316	8,946,588	57,693	8,888,895	30,800,310	62,632	30,737,678	21,327,615	2,045	12,507	554	11,953	3,443	35,598
その他	251,917,580									94,871					
合計	266,017,173	206,312,827	22,603,047	183,709,780	293,208,913	1,955,000	291,253,913	131,962,352	108,108	244,482	24,442	220,040	1,421		

(資料 土地に関する概要調査報告書)

※鉱泉地の決定価格、課税標準額は算入していません。

20 令和5年度家屋に関する調

(単位：棟、㎡、千円、円)

区分		棟数			床面積			決定価格			単位当り価格				
		総数 (イ)	免税点未満 (ロ)	免税点以上 (ハ)	総数 (ニ)	免税点未満 (ホ)	免税点以上 (ヘ)	総数 (ト)	免税点未満 (チ)	免税点以上 (リ)	(ト)／(ニ)	(チ)／(ホ)	(リ)／(ヘ)		
用途	木	専用住宅	28,071	1,123	26,948	3,402,005	84,732	3,317,273	75,540,886	107,599	75,433,287	22,205	1,270	22,740	
		共同住宅・寄宿舍	262	1	261	75,659	63	75,596	2,968,968	191	2,968,777	39,241	3,032	39,272	
		併用住宅	住宅部分	789	33	756	70,552	1,652	68,900	1,034,033	2,844	1,031,189	14,656	1,722	14,966
			その他の用の部分	789	33	756	24,653	429	24,224	393,740	693	393,047	15,971	1,615	16,226
		小計	789	33	756	95,205	2,081	93,124	1,427,773	3,537	1,424,236	14,997	1,700	15,294	
	造	旅館・料亭・ホテル	24	0	24	5,136	0	5,136	74,962	0	74,962	14,595	-	14,595	
		事務所・銀行・店舗	836	68	768	79,389	5,069	74,320	1,438,905	15,192	1,423,713	18,125	2,997	19,157	
		病院	34	0	34	6,054	0	6,054	268,559	0	268,559	44,361	-	44,361	
		工場・倉庫	1,314	144	1,170	78,436	4,942	73,494	482,990	7,413	475,577	6,158	1,500	6,471	
		土蔵	1,227	302	925	45,608	9,718	35,890	96,091	10,588	85,503	2,107	1,090	2,382	
		附属家	8,685	1,718	6,967	285,299	41,775	243,524	1,235,307	51,505	1,183,802	4,330	1,233	4,861	
		小計	41,242	3,389	37,853	4,072,791	148,380	3,924,411	83,534,441	196,025	83,338,416	20,510	1,321	21,236	
		別	非木造	事務所・店舗・百貨店・銀行	1,274	10	1,264	500,445	190	500,255	24,216,098	1,250	24,214,848	48,389	6,579
	住宅・アパート			6,271	17	6,254	1,060,375	453	1,059,922	32,181,704	2,233	32,179,471	30,349	4,929	30,360
ホテル・病院	60			0	60	50,810	0	50,810	3,534,684	0	3,534,684	69,567	-	69,567	
工場・倉庫・市場	7,961			190	7,771	2,194,396	6,785	2,187,611	50,506,870	142,554	50,364,316	23,016	21,010	23,023	
その他	4,998			335	4,663	242,037	7,919	234,118	2,721,383	27,748	2,693,635	11,244	3,504	11,505	
小計	20,564	552	20,012	4,048,063	15,347	4,032,716	113,160,739	173,785	112,986,954	27,954	11,324	28,018			
構造別	木造	木造	41,242	3,389	37,853	4,072,791	148,380	3,924,411	83,534,441	196,025	83,338,416	20,510	1,321	21,236	
		鉄骨・鉄筋コンクリート造	64	0	64	41,572	0	41,572	2,764,616	0	2,764,616	66,502	-	66,502	
		鉄筋コンクリート造	1,013	1	1,012	298,954	32	298,922	16,156,564	81	16,156,483	54,044	2,531	54,049	
		鉄骨造	10,261	52	10,209	3,021,515	2,889	3,018,626	82,483,558	129,690	82,353,868	27,299	44,891	27,282	
		軽量鉄骨造	7,951	443	7,508	665,913	11,862	654,051	11,503,083	40,056	11,463,027	17,274	3,377	17,526	
		れんが造・コンクリートブロック造	1,253	56	1,197	19,681	564	19,117	244,092	3,958	240,134	12,402	7,018	12,561	
		その他	22	0	22	428	0	428	8,826	0	8,826	20,621	-	20,621	
合計	61,806	3,941	57,865	8,120,854	163,727	7,957,127	196,695,180	369,810	196,325,370	24,221	2,259	24,673			

(資料 家屋に関する概要調査報告書)

2.1 新增築家屋に関する調

(単位：棟、㎡、円)

建 築 年		平成 30 年			令和 元年			令和 2 年			令和 3 年			令和 4 年		
種 別	区 分	棟 数	床 面 積	単 位 当 り 価 格	棟 数	床 面 積	単 位 当 り 価 格	棟 数	床 面 積	単 位 当 り 価 格	棟 数	床 面 積	単 位 当 り 価 格	棟 数	床 面 積	単 位 当 り 価 格
		木造家屋	専 用 住 宅	308	34,819	74,739	279	31,584	74,414	277	32,030	75,462	303	34,153	75,286	269
共 同 住 宅	12		3,935	71,813	4	998	67,766	10	4,243	72,151	8	2,563	72,720	15	5,109	72,249
併 用 住 宅	2		339	68,419	4	601	61,705	2	266	74,793	2	425	74,052	4	533	72,660
料 亭 ・ 旅 館	0		0	0	0	0	0	0	0	0	0	0	0	0	0	0
事 業 所 ・ 銀 行 ・ 店 舗	11		1,013	67,038	10	1,312	56,638	7	709	56,614	14	1,626	62,798	7	580	59,719
病 院	1		709	65,262	1	128	74,742	2	286	67,769	2	344	63,477	1	26	66,577
工 場 ・ 倉 庫	3		62	45,697	5	120	44,375	4	289	44,087	3	111	49,811	6	463	46,985
附 属 家	2		37	58,027	3	42	33,738	14	402	43,945	7	259	44,676	10	298	55,013
小 計	339		40,914	73,990	306	34,785	73,182	316	38,225	74,114	339	39,481	74,217	312	37,765	74,422
非木造家屋	事 務 所 ・ 店 舗	11	2,491	62,766	14	6,148	92,023	8	8,174	63,405	11	2,094	81,462	6	1,208	117,406
	住 宅 ・ ア パ ー ト	32	4,382	83,640	31	4,212	81,221	23	2,402	86,567	21	2,564	83,649	25	2,988	90,738
	工 場 ・ 倉 庫	33	28,753	75,604	19	9,579	68,098	36	54,112	78,373	35	18,530	82,510	39	16,244	83,760
	病 院 ・ ホ テ ル	0	0	0	0	0	0	1	259	90,317	0	0	0	0	0	0
	そ の 他	13	512	32,010	22	570	20,411	39	370	25,449	30	469	25,740	35	208	32,260
	小 計	89	36,138	75,076	86	20,509	76,640	107	65,317	76,549	97	23,657	81,415	105	20,648	86,219
合 計	428	77,052	74,500	392	55,294	74,464	423	103,542	75,650	436	63,138	76,914	417	58,413	78,592	

(資料 家屋に関する概要調査報告書)

## 2 2 令和5年度償却資産に関する調

(単位：千円)

種 類	決 定 価 格	課 税 標 準 額	課税標準額の内訳		
			特例適用 の 物 の	左記以外のもの	
市長が価格等を決定したもの	構 築 物	14,296,414	14,265,704	9,719	14,255,985
	機 械 及 び 装 置	64,452,035	60,431,524	71,476	60,360,048
	船 舶	8,402	8,402		8,402
	車 両 及 び 運 搬 具	437,758	437,758		437,758
	工 具 ・ 器 具 及 び 備 品	10,695,410	10,628,729	334	10,628,395
	小 計	89,890,019	85,772,117	81,529	85,690,588
総務大臣が配分したもの	38,408,851	38,348,671			
知事が配分したもの	250,222	222,618			
合 計	128,549,092	124,343,406			

(資料 償却資産に関する概要調書等報告書)

# 諸 税



「日本の人口重心があるまち」

2.3 軽自動車税（種別割）に関する調（当初）

（単位 台、円、％）

区分	平成30年度			令和元年度			令和2年度			令和3年度			令和4年度			
	台数	税額	前年比	台数	税額	前年比	台数	税額	前年比	台数	税額	前年比	台数	税額	前年比	
原動機付自転車	50CC以下	2,070	4,140,000	△ 6.5	1,962	3,924,000	△ 5.2	1,871	3,742,000	△ 4.6	1,797	3,594,000	△ 4.0	1,742	3,484,000	△ 3.1
	90CC以下	204	408,000	0.5	203	406,000	△ 0.5	209	418,000	3.0	210	420,000	0.5	213	426,000	1.4
	125CC以下	374	897,600	4.5	397	952,800	6.1	424	1,017,600	6.8	442	1,060,800	4.2	506	1,214,400	14.5
	ミニカー	70	259,000	△ 4.1	68	251,600	△ 2.9	68	251,600	0.0	63	233,100	△ 7.4	68	251,600	7.9
	小計	2,718	5,704,600	△ 4.4	2,630	5,534,400	△ 3.0	2,572	5,429,200	△ 1.9	2,512	5,307,900	△ 2.2	2,529	5,376,000	1.3
軽自動車	二輪	968	3,484,800	0.7	961	3,459,600	△ 0.7	965	3,474,000	0.4	1,006	3,621,600	4.2	1,031	3,711,600	2.5
	三輪	4	18,400	0.0	4	18,400	0.0	3	13,800	△ 25.0	3	13,800	0.0	3	13,800	0.0
	四輪乗用(自家用) 初度検査H27.3月以前14年未満	14,383	103,557,600	△ 9.8	12,925	93,060,000	△ 10.1	11,201	80,647,200	△ 13.3	9,938	71,553,600	△ 11.3	8,552	61,574,400	△ 13.9
	四輪乗用(自家用) 初度検査H27年4月以降	3,604	38,923,200	91.7	5,246	56,656,800	45.6	6,707	72,435,600	27.8	8,259	89,197,200	23.1	10,411	112,438,800	26.1
	四輪乗用(自家用) 初度検査前年度50%軽減	382	2,062,800	△ 41.2	331	1,787,400	△ 13.4	224	1,209,600	△ 32.3	121	653,400	△ 46.0	0	0	△ 100.0
	四輪乗用(自家用) 初度検査前年度25%軽減	626	5,070,600	△ 6.8	806	6,528,600	28.8	823	6,666,300	2.1	903	7,314,300	9.7	0	0	△ 100.0
	四輪乗用(自家用) 初度検査から14年以降	4,400	56,760,000	5.3	4,522	58,333,800	2.8	4,724	60,939,600	4.5	4,964	64,035,600	5.1	5,117	66,009,300	3.1
	四輪貨物(営業用) 初度検査H27.3月以前14年未満	72	216,000	△ 8.9	60	180,000	△ 16.7	49	147,000	△ 18.3	43	129,000	△ 12.2	52	156,000	20.9
	四輪貨物(営業用) 初度検査H27年4月以降	16	60,800	166.7	29	110,200	81.3	44	167,200	51.7	48	182,400	9.1	60	228,000	25.0
	四輪貨物(営業用) 初度検査前年度25%軽減	8	23,200	33.3	8	23,200	0.0	2	5,800	△ 75.0	0	0	△ 100.0	0	0	—
	四輪貨物(営業用) 初度検査から14年以降	12	54,000	0.0	14	63,000	16.7	17	76,500	21.4	18	81,000	5.9	27	121,500	50.0
	四輪貨物(自家用) 初度検査H27.3月以前14年未満	3,391	13,564,000	△ 12.3	2,957	11,828,000	△ 12.8	2,569	10,276,000	△ 13.1	2,195	8,780,000	△ 14.6	1,896	7,584,000	△ 13.6
四輪貨物(自家用) 初度検査H27年4月以降	917	4,585,000	54.6	1,314	6,570,000	43.3	1,676	8,380,000	27.5	2,004	10,020,000	19.6	2,301	11,505,000	14.8	

区分		平成30年度			令和元年度			令和2年度			令和3年度			令和4年度		
		台数	税額	前年比	台数	税額	前年比	台数	税額	前年比	台数	税額	前年比	台数	税額	前年比
軽自動車	四輪貨物(自家用) 初度検査前年度 75%軽減	2	2,600	—	0	0	—	0	0	—	0	0	—	0	0	—
	四輪貨物(自家用) 初度検査前年度 25%軽減	44	167,200	△ 45.7	61	231,800	38.6	45	171,000	△ 26.2	41	155,800	△ 8.9	0	0	△ 100.0
	四輪貨物(自家用) 初度検査から14年以降	2,842	17,052,000	2.0	2,890	17,340,000	1.7	2,915	17,490,000	0.9	3,037	18,222,000	4.2	3,031	18,186,000	△ 0.2
	小計	31,671	245,602,200	3.5	32,128	256,190,800	4.3	31,964	262,099,600	2.3	32,580	273,959,700	4.5	32,481	281,528,400	2.8
小型特殊自動車	農 耕 用	1,116	2,678,400	4.8	1,177	2,824,800	5.5	1,195	2,868,000	1.5	1,229	2,949,600	2.8	1,250	3,000,000	1.7
	そ の 他	311	1,834,900	3.3	328	1,935,200	5.5	327	1,929,300	△ 0.3	338	1,994,200	3.4	340	2,006,000	0.6
	小計	1,427	4,513,300	4.2	1,505	4,760,000	5.5	1,522	4,797,300	0.8	1,567	4,943,800	3.1	1,590	5,006,000	1.3
二輪の小型自動車		1,282	7,692,000	△ 2.4	1,307	7,842,000	2.0	1,286	7,716,000	△ 1.6	1,331	7,986,000	3.5	1,363	8,178,000	2.4
合計		37,098	263,512,100	3.2	37,570	274,327,200	4.1	37,344	280,042,100	2.1	37,990	292,197,400	4.3	37,963	300,088,400	2.7



24 市たばこ税に関する調

(単位 本、円、%)

年度	区分	4月	5月	6月	7月	8月	9月	10月	11月	12月	1月	2月	3月	合計
平成30年	売渡本数	8,225,846	7,610,272	8,410,167	8,223,924	8,027,962	8,369,437	10,568,681	5,592,514	7,011,646	7,738,965	7,202,464	6,828,356	93,810,234
	税額	42,803,342	39,824,225	44,004,676	43,008,107	41,985,361	43,767,032	55,334,053	31,533,704	39,593,952	43,703,667	40,693,557	38,565,928	504,817,604
	前年比	△ 6.0	△ 8.5	△ 3.8	△ 3.2	△ 6.2	△ 5.9	24.3	△ 27.8	△ 3.3	△ 4.2	9.8	3.7	△ 2.8
令和元年	売渡本数	7,514,638	7,668,313	7,769,542	7,455,836	7,657,858	8,139,503	7,797,507	6,891,790	6,958,385	7,326,628	6,674,649	6,830,723	88,685,372
	税額	42,457,592	43,319,249	43,895,816	42,141,368	43,278,011	46,014,290	44,209,201	39,228,068	39,607,127	41,703,167	37,992,102	38,880,475	502,726,466
	前年比	△ 0.8	8.8	△ 0.2	△ 2.0	3.1	5.1	△ 20.1	24.4	0.0	△ 4.6	△ 6.6	0.8	△ 0.4
令和2年	売渡本数	7,103,473	6,606,049	6,980,167	7,154,483	7,117,439	7,137,279	9,462,757	5,296,618	5,825,929	7,141,237	6,127,027	5,934,940	81,887,398
	税額	40,432,968	37,601,630	39,731,110	40,723,316	40,512,462	40,625,392	53,862,012	32,426,103	35,666,337	43,718,653	37,509,658	36,333,703	479,143,344
	前年比	△ 4.8	△ 13.2	△ 9.5	△ 3.4	△ 6.4	△ 11.7	21.8	△ 17.3	△ 9.9	4.8	△ 1.3	△ 6.6	△ 4.7
令和3年	売渡本数	6,913,214	6,910,983	6,551,576	6,957,720	7,182,424	6,976,084	9,097,593	4,975,585	6,320,992	6,662,524	6,020,693	5,854,024	80,423,412
	税額	42,322,696	42,309,038	40,108,747	42,595,162	43,970,800	42,707,586	55,695,464	32,602,421	41,415,139	43,652,857	39,447,579	38,355,566	505,183,055
	前年比	4.7	12.5	1.0	4.6	8.5	5.1	3.4	0.5	16.1	△ 0.2	5.2	5.6	5.4
令和4年	売渡本数	6,960,050	6,827,356	6,680,753	7,055,877	6,930,633	7,305,817	7,068,966	6,891,520	6,908,503	7,342,541	6,233,667	6,178,450	82,384,133
	税額	45,602,247	44,732,836	43,772,295	46,230,106	45,409,508	47,867,713	46,315,866	45,153,240	45,264,511	48,108,328	40,842,987	40,481,204	539,780,841
	前年比	7.7	5.7	9.1	8.5	3.3	12.1	△ 16.8	38.5	9.3	10.2	3.5	5.5	6.8

## 25 入湯税に関する調

(単位 人、円、%)

年度	区分	特別徴収 義務者数	入湯客数	調定額	前年比
平成29年度		4	486,042	24,753,400	43.3
平成30年度		4	438,036	22,320,700	△ 9.8
令和元年度		4	439,268	22,426,900	0.5
令和2年度		4	262,042	13,566,400	△ 39.5
令和3年度		4	282,426	14,729,100	8.6
令和4年度		4	489,840	25,193,700	71.0
(令和4年度内訳)					
	4月	3	22,791	1,193,450	△ 10.9
	5月	4	28,172	1,472,100	22.7
	6月	4	34,430	1,789,700	42.5
	7月	4	31,439	1,632,550	44.4
	8月	4	44,963	2,307,650	51.7
	9月	4	52,022	2,677,500	94.3
	10月	4	42,971	2,199,050	123.6
	11月	4	46,776	2,406,600	93.0
	12月	4	42,823	2,208,950	73.0
	1月	4	44,302	2,267,100	88.7
	2月	4	53,550	2,720,300	116.7
	3月	3	45,601	2,318,750	146.5

※平成28年度より税率改正 宿泊有・・・150円 宿泊無・・・50円

# 収 納

市の花	き	く
市の木	す	ぎ
市の鳥	か わ せ	み
市の魚	あ	ゆ
市の色	わ か く さ い ろ	

## 26 督促状の発送状況

(単位：件)

税目 年度	市県民税 (普通徴収)	市県民税 (特別徴収)	法人市民税	固定資産税	軽自動車税	入湯税	合計	
	平成30年度	6,881	1,139	74	9,533	2,993	0	20,620
令和元年度	6,906	1,172	92	9,616	2,819	0	20,605	
令和2年度	6,096	1,065	94	8,531	2,066	0	17,852	
令和3年度	5,367	1,018	93	7,631	2,326	0	16,435	
令和4年度	5,486	1,331	80	7,821	2,175	0	16,893	
令和4年度 内訳	4月	7	85	1	2	0	0	95
	5月	14	85	4	2,245	0	0	2,348
	6月	20	85	11	0	2,165	0	2,281
	7月	1,398	126	9	0	6	0	1,539
	8月	1	125	11	2,026	0	0	2,163
	9月	1,293	110	2	0	1	0	1,406
	10月	0	116	11	0	1	0	128
	11月	1,321	117	6	0	0	0	1,444
	12月	0	132	3	0	1	0	136
	1月	0	120	5	1,679	0	0	1,804
	2月	1,410	112	12	0	1	0	1,535
	3月	22	118	5	1,869	0	0	2,014

## 27 滞納繰越額等に関する調

(単位：円、%)

年 度 税 目		平成30年度	令和元年度	令和2年度	令和3年度	令和4年度
		市民税	滞納額 徴収額 徴収率	189,816,871 58,487,869 30.81	160,992,484 45,784,168 28.44	149,861,390 37,870,402 25.27
個人	滞納額	187,073,490	157,752,175	147,617,349	142,499,242	124,403,794
	徴収額	57,362,999	44,592,348	36,852,902	41,004,771	29,771,088
	徴収率	30.66	28.27	24.97	28.78	23.93
法人	滞納額	2,743,381	3,240,309	2,244,041	9,578,541	4,092,291
	徴収額	1,124,870	1,191,820	1,017,500	5,859,627	1,135,700
	徴収率	41.00	36.78	45.34	61.17	27.75
固定資産税	滞納額	288,785,300	242,890,568	192,516,512	173,465,245	130,190,458
	徴収額	63,659,012	65,353,645	45,220,429	59,817,053	37,043,815
	徴収率	22.04	26.91	23.49	34.48	28.45
軽自動車税	滞納額	10,723,503	11,291,798	11,309,042	10,990,940	9,935,222
	徴収額	2,446,483	2,932,294	2,612,707	2,843,253	2,450,368
	徴収率	22.81	25.97	23.10	25.87	24.66
市たばこ税	滞納額	-	-	-	-	-
	徴収額	-	-	-	-	-
	徴収率	-	-	-	-	-
特別土地保有税	滞納額	33,250,000	33,250,000	33,250,000	33,250,000	33,250,000
	徴収額	0	0	0	0	0
	徴収率	0.00	0.00	0.00	0.00	0.00
都市計画税	滞納額	44,790,776	38,078,768	30,434,461	27,631,137	20,874,884
	徴収額	9,873,551	10,245,709	7,148,786	9,528,209	5,939,646
	徴収率	22.04	26.91	23.49	34.48	28.45
入湯税	滞納額	-	-	-	-	-
	徴収額	-	-	-	-	-
	徴収率	-	-	-	-	-
合 計	滞納額	567,366,450	486,503,618	417,371,405	397,415,105	322,746,649
	徴収額	134,466,915	124,315,816	92,852,324	119,052,913	76,340,617
	徴収率	23.70	25.55	22.25	29.96	23.65

## 28 納付方法の税目別普及率

(単位：件、%)

年 度	区 分	市民税		固定資産税		軽自動車税		合 計	
		件数	率	件数	率	件数	率	件数	率
平成30年度	納税者	18,406	100.0	40,453	100.0	37,087	100.0	95,946	100.0
	口座振替	5,967	32.4	25,401	62.8	9,939	26.8	41,307	43.1
	コンビニ納付	3,386	18.4	5,403	13.4	14,142	38.1	22,931	23.9
	クレジット納付	62	0.3	98	0.2	450	1.2	610	0.6
	一般納付	8,991	48.8	9,551	23.6	12,556	33.9	31,098	32.4
令和元年度	納税者	18,041	100.0	40,431	100.0	37,550	100.0	96,022	100.0
	口座振替	5,760	31.9	25,141	62.2	9,752	26.0	40,653	42.3
	コンビニ納付	3,275	18.2	5,928	14.7	14,374	38.3	23,577	24.6
	クレジット納付	77	0.4	139	0.3	574	1.5	790	0.8
	一般納付	8,929	49.5	9,223	22.8	12,850	34.2	31,002	32.3
令和2年度	納税者	17,239	100.0	40,396	100.0	31,636	100.0	89,271	100.0
	口座振替	5,526	32.0	24,940	61.7	9,478	30.0	39,944	44.8
	コンビニ納付	3,593	20.8	6,042	15.0	15,579	49.2	25,214	28.2
	クレジット納付	98	0.6	179	0.4	472	1.5	749	0.8
	電子マネー納付	63	0.4	44	0.1	331	1.0	438	0.5
	一般納付	7,959	46.2	9,191	22.8	5,776	18.3	22,926	25.7
令和3年度	納税者	17,509	100.0	40,153	100.0	31,853	100.0	89,515	100.0
	口座振替	5,331	30.5	24,853	61.9	9,276	29.1	39,460	44.1
	コンビニ納付	3,234	18.5	6,348	15.8	14,594	45.8	24,176	27.0
	クレジット納付	94	0.5	204	0.5	480	1.5	778	0.9
	電子マネー納付	195	1.1	206	0.5	1,197	3.8	1,598	1.8
	一般納付	8,655	49.4	8,542	21.3	6,306	19.8	23,503	26.2
令和4年度	納税者	17,404	100.0	40,945	100.0	32,079	100.0	90,428	100.0
	口座振替	5,016	28.8	24,406	59.6	8,859	27.6	38,281	42.4
	コンビニ納付	3,435	19.8	6,693	16.3	15,313	47.7	25,441	28.1
	クレジット納付	95	0.6	228	0.6	531	1.7	854	0.9
	電子マネー納付	246	1.4	384	0.9	1,038	3.2	1,668	1.8
	一般納付	8,612	49.4	9,234	22.6	6,338	19.8	24,184	26.8

## 2 9 滞納処分の執行停止等に関する調

(単位：件、千円、%)

種別	令和2年度		令和3年度		令和4年度		
	件数	税額	件数	税額	件数	税額	前年比
執行停止	1,528	33,228	1,241	31,205	564	7,809	△ 74.98
執行停止 兼欠損処分	170	19,414	212	5,030	48	1,096	△ 78.21
計	1,698	52,642	1,453	36,235	612	8,905	△ 75.42

## 3 0 差押等に関する調

(単位 件、%)

処分種別	財産種類	令和2年度	令和3年度	令和4年度	
		件数	件数	件数	前年比
差 押	不動産	19	30	5	△ 83.33
	預貯金	292	351	247	△ 29.63
	生命保険	19	19	10	△ 47.37
	その他(国税還付金、売掛金他)	166	218	187	△ 14.22
	合 計	496	618	449	△ 27.35
参加差押	不動産	1	9	0	△ 100.00
	合 計	1	9	0	△ 100.00
交付要求	破産事件	5	6	10	66.67
	競売事件	9	1	10	900.00
	強制競売	2	0	3	—
	その他	0	1	0	△ 100.00
	合 計	16	8	23	187.50

## 3 1 公売・換価実績調

(単位 件、千円、%)

財産種類	令和2年度		令和3年度		令和4年度		
	件数	金額	件数	金額	件数	金額	前年比
不 動 産	0	0	0	0	0	0	0.00
預 貯 金	265	22,175	310	20,019	220	14,875	△ 25.70
生 命 保 険	3	571	5	607	5	2,311	280.72
その他(国税還 付金、売掛金 他)	600	31,746	756	34,171	777	36,565	7.01
合 計	868	54,492	1,071	54,797	1,002	53,751	△ 1.91
内充当金額	—	52,674	—	53,044	—	52,110	△ 1.76

### 3 2 不納欠損に関する調

(単位：件、円)

年 度 税 目	平成30年度	令和元年度	令和2年度	令和3年度	令和4年度
	件 数 金 額	件 数 金 額	件 数 金 額	件 数 金 額	件 数 金 額
個人市民税	614 10,595,060	379 4,671,841	519 7,221,409	513 8,097,691	631 8,711,636
法人市民税	14 703,002	25 1,118,848	8 545,200	18 1,006,423	7 710,991
固定資産税	547 26,091,934	696 27,692,644	497 21,455,276	606 15,047,902	464 7,618,797
都市計画税	529 4,051,178	696 4,346,583	497 3,393,264	606 2,397,436	464 1,221,607
軽自動車税	137 625,755	112 541,944	106 583,354	134 902,884	120 932,578
市たばこ税	0 0	0 0	0 0	0 0	0 0
特別土地保有税	0 0	0 0	0 0	0 0	7 33,250,000
入湯税	0 0	0 0	0 0	0 0	0 0
合 計	1,312 42,066,929	1,212 38,371,860	1,130 33,198,503	1,271 27,452,336	1,229 52,445,609

※件数の合計は、固定資産税と都市計画税を合わせて1件としてカウント。



### 3 3 年度別の市税収入状況

(単位：千円、%)

税目 年度	市民税 (個人)	市民税 (法人)	固定資産税	都市計画税	軽自動車税	特別土地 保有税
平成26年度	4,117,268	1,219,140	5,903,234	927,730	202,898	0
平成27年度	4,201,812	1,885,780	5,857,631	909,738	209,957	0
平成28年度	4,273,882	1,207,668	6,012,401	928,082	242,721	2,225
平成29年度	4,350,177	1,184,076	6,104,311	943,792	255,225	0
平成30年度	4,422,911	1,188,457	5,984,569	984,623	262,057	0
令和元年度	4,477,347	1,296,668	6,130,329	998,383	276,669	0
令和2年度	4,492,698	848,773	6,168,335	1,003,174	276,726	0
令和3年度	4,328,360	881,041	5,847,889	956,745	298,156	0
令和4年度	4,456,864	1,043,091	6,181,461	1,001,021	314,715	0

税目 年度	市たばこ税	入湯税	収入合計	調定額	徴収率
平成26年度	588,708	47,477	13,006,455	13,902,858	93.55
平成27年度	570,044	43,912	13,678,874	14,488,857	94.41
平成28年度	548,977	15,663	13,231,619	13,953,002	94.83
平成29年度	519,553	24,753	13,381,887	13,984,735	95.69
平成30年度	507,438	22,321	13,372,376	13,901,540	96.19
令和元年度	502,798	24,742	13,706,936	14,165,023	96.77
令和2年度	481,140	13,566	13,284,412	13,727,896	96.77
令和3年度	507,506	14,729	12,834,426	13,185,019	97.34
令和4年度	539,781	25,194	13,562,127	13,903,686	97.54

# そ の 他

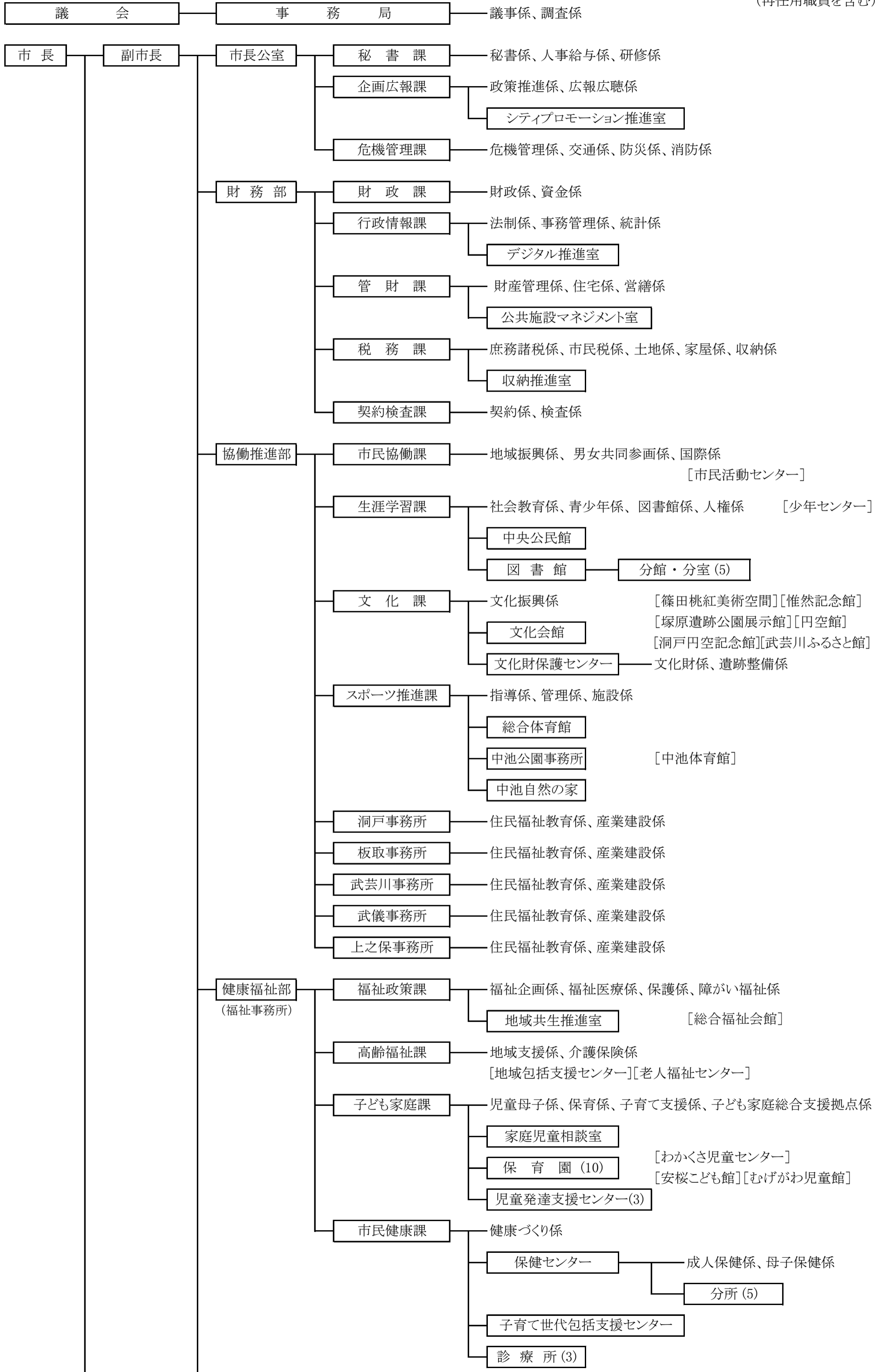
## キャッチフレーズ

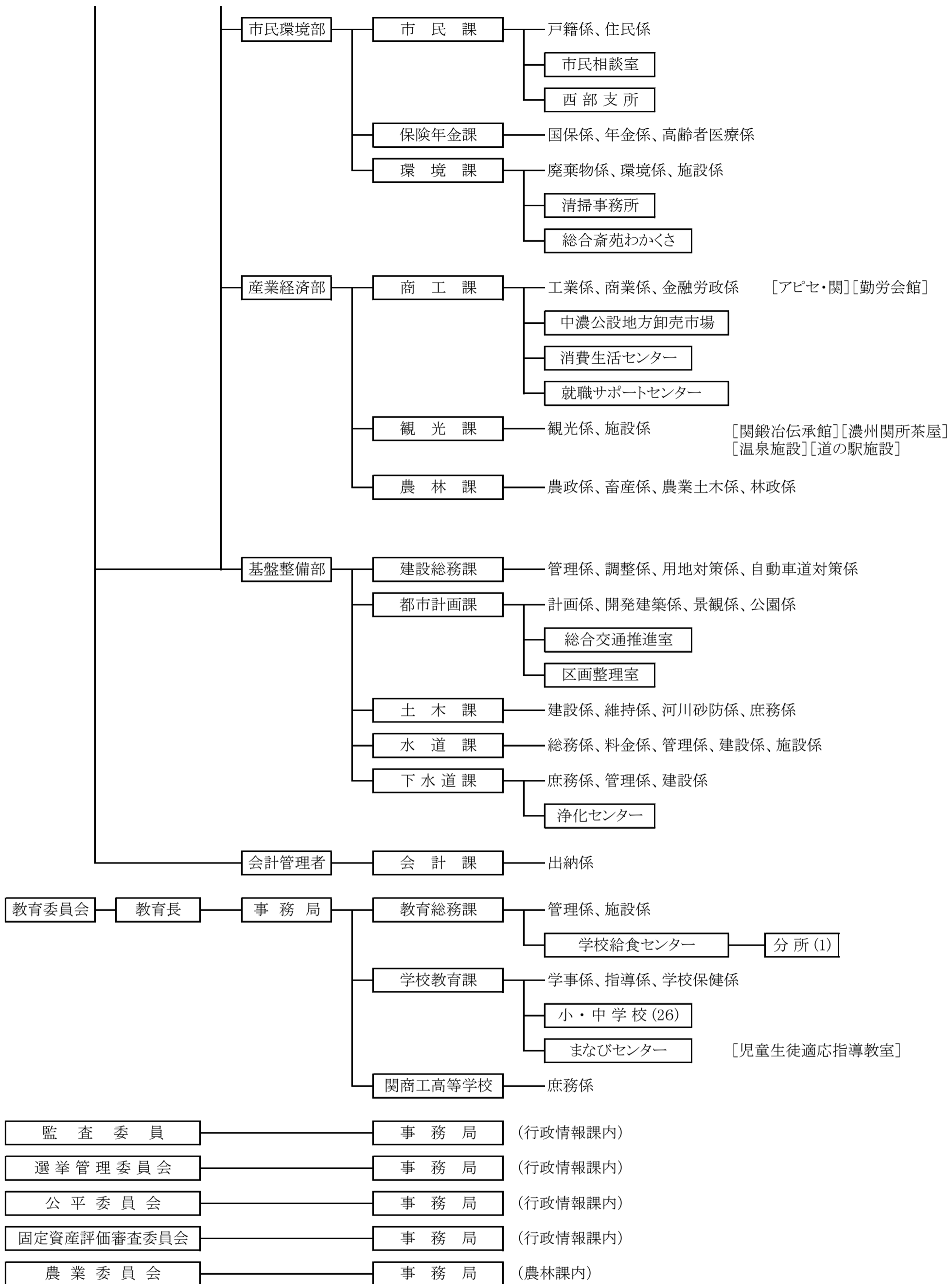
ときめき きらめき いきいき せきし

関市行政組織図（令和5年4月1日改正）

【正規職員715人】

（再任用職員を含む）





### 3 5 税務関係職員の状況

年度	課長	主幹	市民税係	土地係	家屋係	収納係	庶務諸税係	収納推進室	嘱託職員	会計任用職員	合計
平成27	1	1	8	5	7	7 内1名 県派遣	4	3 内2名 兼務	—	3	37
平成28	1	1	8 内2名 兼務	5	7	9 (1) 内1名 県派遣	3	4 内3名 兼務	—	5	38 (1)
平成29	1	1	7	5	7	10 (1) 内1名 兼務	3	4 内3名 兼務	—	6	40 (1)
平成30	1	1	7	5	7	8 内1名 県派遣	3	3 内2名 兼務	—	5	38
令和元	1	1	7	5	7	9 内1名 兼務	3	2 内1名 兼務	—	5	38
令和2	1	1	8 (1)	5	7	9 (1) 内2名 兼務	3	3 内2名 兼務	—	7	41 (2)
令和3	1	1	8 (1)	5 (1)	7 (1)	9 (1) 内1名 兼務	3	4 内3名 兼務	—	8	42 (4)
令和4	1	1	8 (1)	5 (1)	8 (2)	9 (1) 内2名 兼務	3	3 内1名 兼務	—	8	43 (5)
令和5	1	1	8 (1)	5 (1)	8 (2)	8 内2名 兼務	4 (1)	3 内1名 兼務	—	8	43 (5)

36 徴税費に関する調

(単位 千円)

区 分		平成30年度	令和元年度	令和2年度	令和3年度	令和4年度	
税収入額	(1) 市税	13,373,777	13,708,355	13,298,722	12,835,759	13,563,428	
	(2) 個人の県民税	2,954,567	2,992,574	2,976,258	2,892,851	2,978,310	
	(3) 合計	16,328,344	16,700,929	16,274,980	15,728,610	16,541,738	
徴税費	人件費	(4) 基本給	116,991	110,769	102,946	100,834	100,202
		(5) 諸手当	77,668	71,586	61,669	59,030	56,773
		イ. 超過勤務手当	17,097	13,499	10,189	7,951	7,014
		ロ. 税務特別手当	33	38	17	5	0
		ハ. その他の手当	60,538	58,049	51,463	51,074	49,759
		(6) その他	40,568	38,324	33,918	34,470	32,084
		(7) 小計	235,227	220,679	199,533	194,334	189,059
	需用費	(8) 旅費	276	348	972	708	816
		(9) 賃金	7,632	8,446	8,836	8,867	8,646
		(10) その他	3,688	3,596	3,424	3,828	4,248
		(11) 小計	11,596	12,390	13,232	13,403	13,710
	報奨金及びこれに類する経費	(12) 納期前納付報奨金	0	0	0	0	0
		(13) その他	58	55	60	66	144
		(14) 小計	58	55	60	66	144
	その他	(15) その他	141,575	159,812	202,020	141,046	162,064
		(16) 合計	388,456	392,936	414,845	348,849	364,977
県民税徴収取扱費	(17) 通知書(納税義務者)を基準にした金額	135,714	136,812	137,430	136,686	136,638	
	(18) 徴収額を基準にした金額	5,365	4,155	6,365	9,552	6,513	
	(19) 報奨金の額に相当する金額	0	0	0	0	0	
	(20) 合計	141,079	140,967	143,795	146,238	143,151	
	(21) (16) - (20)	247,377	251,969	271,050	202,611	221,826	
税収入額に対する徴税費の割合	(22) (16) / (3)	2.4%	2.4%	2.5%	2.2%	2.2%	
	(23) (21) / (1)	1.8%	1.8%	2.0%	1.6%	1.6%	
徴税職員数	(24) 職員	33	33	34	34	34	
	臨時職員	5	8	8	8	8	
職員一人当たりの人件費 (7) / (24)		7,128	6,687	5,869	5,716	5,561	
人口一人当たりの徴税費 (21) / (人口)		2,799円	2,886円	3,133円	2,363円	2,388円	
一世帯当たりの徴税費 (21) / (世帯)		6,951円	7,064円	7,588円	5,631円	5,606円	
徴税費1,000円当たりの市税収入額 (1) / (21)		54,062円	54,405円	49,064円	63,352円	57,864円	

37 証明閲覧等に関する調

区分	年度		平成29年度		平成30年度		令和元年度		令和2年度		令和3年度		令和4年度	
	件数	金額	件数	金額	件数	金額	件数	金額	件数	金額	件数	金額	件数	金額
所得証明	3,931	1,179,300	3,195	958,500	3,023	906,900	2,106	631,800	1,846	553,800	1,823	546,900		
課税・所得証明	8,014	2,404,200	7,493	2,247,900	5,321	1,596,300	4,332	1,299,600	5,103	1,530,900	5,820	1,746,000		
(非)課税証明	491	147,300	461	138,300	511	153,300	534	160,200	454	136,200	664	199,200		
営業証明	102	30,600	113	33,900	111	33,300	87	26,100	65	19,500	82	24,600		
(無)資産証明	8	2,400	20	6,000	8	2,400	23	6,900	22	6,600	16	4,800		
評価証明	1,199	359,700	1,198	359,400	1,008	302,400	959	287,700	898	269,400	931	279,300		
公課証明	306	91,800	356	106,800	324	97,200	330	99,000	327	98,100	266	79,800		
納税義務者証明	90	27,000	107	32,100	123	36,900	103	30,900	116	34,800	99	29,700		
評価通知書	2,164	0	2,447	0	2,394	0	2,300	0	2,528	0	2,609	0		
住宅用家屋証明	336	436,800	330	429,000	293	380,900	307	399,100	310	403,000	289	375,700		
納税証明	1,551	465,300	1,499	449,700	1,563	468,900	1,842	552,600	1,744	523,200	1,871	561,300		
軽自動車納税証明(車検用)	3,490	0	3,292	0	3,296	0	3,264	0	3,417	0	3,068	0		
土地家屋証明	380	114,000	322	96,600	286	85,800	190	57,000	260	78,000	297	89,100		
その他(諸証明)	240	72,000	231	69,300	157	47,100	182	54,600	136	40,800	173	51,900		
手数料無料証明(公用)	475	0	136	0	87	0	124	0	84	0	67	0		
閲覧	1,757	527,100	2,095	628,500	1,844	553,200	2,062	618,600	1,889	566,700	2,025	607,500		
標識紛失	39	7,800	24	4,800	37	7,400	31	6,200	19	3,800	25	5,000		
合計	24,573	5,865,300	23,319	5,560,800	20,386	4,672,000	18,776	4,230,300	19,218	4,264,800	20,125	4,600,800		

令和4年度 証明等件数のうち支所・事務所の取扱件数		
	件数(無料)	金額(円)
西部支所	1,026(421)	181,500
洞戸事務所	319(126)	57,900
板取事務所	140(18)	36,600
武芸川事務所	1,047(261)	235,800
武儀事務所	678(211)	140,100
上之保事務所	395(89)	91,800

令和4年度 広域証明相互発行取扱件数	
委託	37件 13,500円
受託	42件

令和4年度 コンビニ交付取扱件数	
532件	159,600円

3 8 市税の税率等（令和4年度）

税目	賦課期日	納税義務者	課税標準及び税率	徴収方法及び納期	備考																																																				
市民税	個人	1月1日 市内に住所を有する個人、市内に事務所事業所又は家屋敷を有する個人で市内に住所を有しない者	均等割 3,500円 (地方財確法500円を含む) 所得割(前年の所得) 税率 6%	普通徴収 1期 6月1日～6月30日 2期 8月1日～8月31日 3期 10月1日～10月31日 4期 翌年1月1日～1月31日 特別徴収 給与(毎月)翌月の10日まで 年金 支払月の翌月の10日まで	課税標準額＝総所得金額－所得控除 個人市民税と個人県民税あわせて賦課徴収する 県民税 均等割 2,500円 (清流の国ぎふ森林環境税1,000円、地方財確法500円を含む) 所得割(前年の所得) 税率 4%																																																				
	法人	市内に事務所又は事業所を有する法人 上記以外で寮等を有する法人	均等割 <table border="1"> <thead> <tr> <th>資本金等の額</th> <th>従業者数</th> <th>税率</th> </tr> </thead> <tbody> <tr> <td>・公共法人及び公益法人等のうち均等割を課することができないもの以外のもの ・人格のない社団等 ・一般社団法人及び一般財団法人 ・資本金等の額を有しない法人 ・資本金等の額が1千万円以下で従業者数が50人以下の法人</td> <td></td> <td>50,000円</td> </tr> <tr> <td>1千万円以下</td> <td>50人超</td> <td>120,000円</td> </tr> <tr> <td rowspan="2">1千万円超1億円以下</td> <td>50人以下</td> <td>130,000円</td> </tr> <tr> <td>50人超</td> <td>150,000円</td> </tr> <tr> <td rowspan="2">1億円超10億円以下</td> <td>50人以下</td> <td>160,000円</td> </tr> <tr> <td>50人超</td> <td>400,000円</td> </tr> <tr> <td>10億円超</td> <td>50人以下</td> <td>410,000円</td> </tr> <tr> <td>10億円超50億円以下</td> <td>50人超</td> <td>1,750,000円</td> </tr> <tr> <td>50億円超</td> <td>//</td> <td>3,000,000円</td> </tr> </tbody> </table>	資本金等の額	従業者数	税率	・公共法人及び公益法人等のうち均等割を課することができないもの以外のもの ・人格のない社団等 ・一般社団法人及び一般財団法人 ・資本金等の額を有しない法人 ・資本金等の額が1千万円以下で従業者数が50人以下の法人		50,000円	1千万円以下	50人超	120,000円	1千万円超1億円以下	50人以下	130,000円	50人超	150,000円	1億円超10億円以下	50人以下	160,000円	50人超	400,000円	10億円超	50人以下	410,000円	10億円超50億円以下	50人超	1,750,000円	50億円超	//	3,000,000円	申告納付 事業年度終了後2月以内	法人税割 <table border="1"> <thead> <tr> <th>資本金等の額</th> <th>税率</th> </tr> </thead> <tbody> <tr> <td>1億円以下で法人税額が400万円以下</td> <td>6.0%</td> </tr> <tr> <td>上記以外</td> <td>8.4%</td> </tr> </tbody> </table>	資本金等の額	税率	1億円以下で法人税額が400万円以下	6.0%	上記以外	8.4%																		
資本金等の額	従業者数	税率																																																							
・公共法人及び公益法人等のうち均等割を課することができないもの以外のもの ・人格のない社団等 ・一般社団法人及び一般財団法人 ・資本金等の額を有しない法人 ・資本金等の額が1千万円以下で従業者数が50人以下の法人		50,000円																																																							
1千万円以下	50人超	120,000円																																																							
1千万円超1億円以下	50人以下	130,000円																																																							
	50人超	150,000円																																																							
1億円超10億円以下	50人以下	160,000円																																																							
	50人超	400,000円																																																							
10億円超	50人以下	410,000円																																																							
10億円超50億円以下	50人超	1,750,000円																																																							
50億円超	//	3,000,000円																																																							
資本金等の額	税率																																																								
1億円以下で法人税額が400万円以下	6.0%																																																								
上記以外	8.4%																																																								
固定資産税	1月1日	土地・家屋・償却資産の所有者	賦課期日における課税標準額の 1.4%	普通徴収 1期 4月1日～4月30日 2期 7月1日～7月31日 3期 12月1日～12月25日 4期 翌年2月1日～2月末日 償却資産 申告納付 申告期限 1月31日	免税点 <table border="1"> <tbody> <tr> <td>土地</td> <td>30万円未満</td> </tr> <tr> <td>家屋</td> <td>20万円未満</td> </tr> <tr> <td>償却資産</td> <td>150万円未満</td> </tr> </tbody> </table>	土地	30万円未満	家屋	20万円未満	償却資産	150万円未満																																														
土地	30万円未満																																																								
家屋	20万円未満																																																								
償却資産	150万円未満																																																								
軽自動車税(種別割)	4月1日	原動機付自転車・軽自動車・小型特殊自動車・二輪の小型自動車の所有者(使用者)	<table border="1"> <thead> <tr> <th>種別</th> <th>税率</th> <th>種別</th> <th>税率</th> </tr> </thead> <tbody> <tr> <td rowspan="4">原動機付自転車</td> <td>50cc以下 2,000円</td> <td>二輪</td> <td>3,600円</td> </tr> <tr> <td>90cc以下 2,000円</td> <td>三輪</td> <td>3,100円</td> </tr> <tr> <td>125cc以下 2,400円</td> <td>☆三輪</td> <td>3,900円</td> </tr> <tr> <td>ミニカー 3,700円</td> <td>★三輪</td> <td>4,600円</td> </tr> <tr> <td rowspan="2">小型特殊自動車</td> <td>農耕作業用 2,400円</td> <td rowspan="10">軽自動車</td> <td>乗用(営)</td> <td>5,500円</td> </tr> <tr> <td>その他 5,900円</td> <td>☆乗用(営)</td> <td>6,900円</td> </tr> <tr> <td>二輪の小型自動車 6,000円</td> <td>★乗用(営)</td> <td>8,200円</td> </tr> <tr> <td rowspan="8">☆…軽三輪、軽四輪で、平成27年4月1日以降の登録車両 ★…軽三輪、軽四輪で、初度登録より13年経過した車両</td> <td rowspan="8"></td> <td>乗用(自)</td> <td>7,200円</td> </tr> <tr> <td>☆乗用(自)</td> <td>10,800円</td> </tr> <tr> <td>★乗用(自)</td> <td>12,900円</td> </tr> <tr> <td>貨物(営)</td> <td>3,000円</td> </tr> <tr> <td>☆貨物(営)</td> <td>3,800円</td> </tr> <tr> <td>★貨物(営)</td> <td>4,500円</td> </tr> <tr> <td>貨物(自)</td> <td>4,000円</td> </tr> <tr> <td>☆貨物(自)</td> <td>5,000円</td> </tr> <tr> <td>★貨物(自)</td> <td>6,000円</td> </tr> <tr> <td>☆雪上車</td> <td>3,600円</td> <td></td> <td></td> </tr> </tbody> </table>	種別	税率	種別	税率	原動機付自転車	50cc以下 2,000円	二輪	3,600円	90cc以下 2,000円	三輪	3,100円	125cc以下 2,400円	☆三輪	3,900円	ミニカー 3,700円	★三輪	4,600円	小型特殊自動車	農耕作業用 2,400円	軽自動車	乗用(営)	5,500円	その他 5,900円	☆乗用(営)	6,900円	二輪の小型自動車 6,000円	★乗用(営)	8,200円	☆…軽三輪、軽四輪で、平成27年4月1日以降の登録車両 ★…軽三輪、軽四輪で、初度登録より13年経過した車両		乗用(自)	7,200円	☆乗用(自)	10,800円	★乗用(自)	12,900円	貨物(営)	3,000円	☆貨物(営)	3,800円	★貨物(営)	4,500円	貨物(自)	4,000円	☆貨物(自)	5,000円	★貨物(自)	6,000円	☆雪上車	3,600円			普通徴収 5月1日～5月31日	軽三輪、軽四輪のグリーン化特例 (令和3年4月～令和4年3月に新規検査を受けた車両) (新車に限る) 税率① ☆の税率より75%軽減 電気軽自動車または天然ガス軽自動車 (平成30年排出ガス規制適合または平成21年排出ガス基準10%低減) 税率② ☆の税率より50%軽減 (営業用乗用車のみ) ガソリン車(ハイブリッド車含む) 令和2年度基準達成 かつ令和12年度燃料基準90%達成車 税率③ ☆の税率より25%軽減 (営業用乗用車のみ) ガソリン車(ハイブリッド車含む) 令和2年度基準達成 かつ令和12年度燃料基準70%達成車
種別	税率	種別	税率																																																						
原動機付自転車	50cc以下 2,000円	二輪	3,600円																																																						
	90cc以下 2,000円	三輪	3,100円																																																						
	125cc以下 2,400円	☆三輪	3,900円																																																						
	ミニカー 3,700円	★三輪	4,600円																																																						
小型特殊自動車	農耕作業用 2,400円	軽自動車	乗用(営)	5,500円																																																					
	その他 5,900円		☆乗用(営)	6,900円																																																					
二輪の小型自動車 6,000円	★乗用(営)		8,200円																																																						
☆…軽三輪、軽四輪で、平成27年4月1日以降の登録車両 ★…軽三輪、軽四輪で、初度登録より13年経過した車両			乗用(自)	7,200円																																																					
			☆乗用(自)	10,800円																																																					
			★乗用(自)	12,900円																																																					
			貨物(営)	3,000円																																																					
			☆貨物(営)	3,800円																																																					
			★貨物(営)	4,500円																																																					
			貨物(自)	4,000円																																																					
		☆貨物(自)	5,000円																																																						
★貨物(自)	6,000円																																																								
☆雪上車	3,600円																																																								



税目	賦課期日	納税義務者	課税標準及び税率	徴収方法及び納期	備考
市たばこ税		製造たばこの製造者 特定販売業者 卸売販売業者	売渡し等に係る製造たばこの本数  1,000本につき6,552円	申告納付 毎月 翌月末日まで	
特別土地保有税		土地の保有者又は 取得者	保有 取得価格の 1.4% 取得 取得価格の 3.0%	申告納付 保有 5月31日まで 取得 2月末日まで 8月31日まで	平成15年度以降は新たな課税を行わない。
都市計画税	1月1日	都市計画区域内の土地及び家屋の所有者	固定資産税に同じ (都市計画区域内) 0.3%	固定資産税に同じ	固定資産税について、免税点未満のものは課税されない。 (免税点) 土地 30万円未満 家屋 20万円未満
鉱産税		鉱物の掘採の事業を行う鉱業者	課税標準 鉱物の価格 税率 1.0%	申告納付 毎月 翌月 末日まで	
入湯税		鉱泉浴場における入湯客	入湯客1人1日 宿泊有 150円 宿泊無 50円	特別徴収 申告納付 毎月 翌月15日まで	