

高校生3人組による謎解きゲーム in 本町

せき たから さが 関の宝を探せ!

本町商店街のお店をめぐりながら、高校生が考えた謎解きを楽しみませんか？



日時: **3/20** (土) 9:00~17:00
(参加受付 15:30 終了)

3/21 (日) 9:00~16:00
(参加受付 14:30 終了)

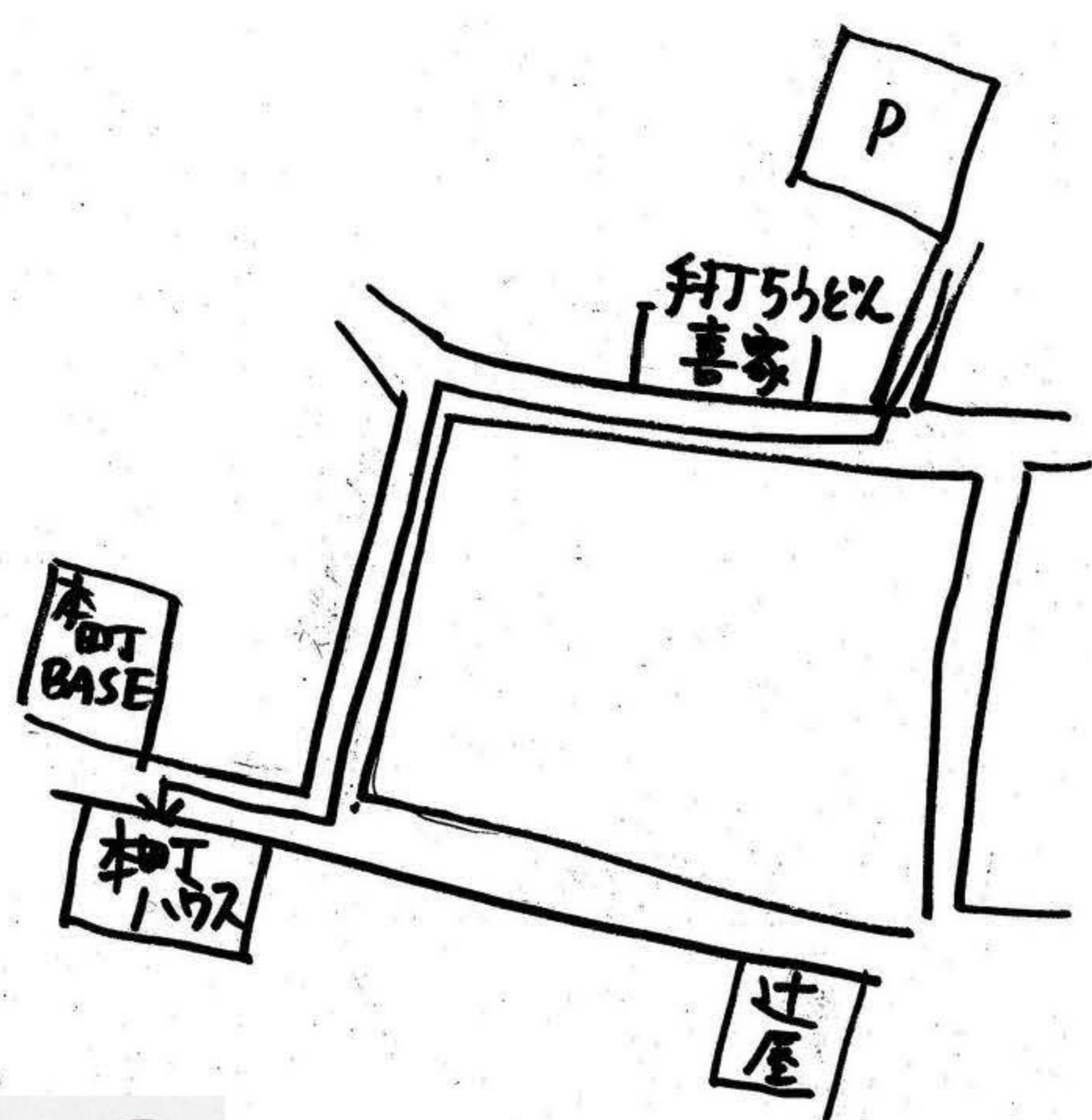
各日: 50名程度 小学生でもチャレンジできる謎です!
(小学生以下の方は保護者同伴必須です)

参加費: 無料

謎が解けたら、景品プレゼント★

受付場所: 本町ハウス(本町6丁目24番地)

所用時間(目安): 60分



【お願い】

- ・駐車場は安桜山駐車場をご利用ください(地図: 左記)
- ・来場者は全員、必ずマスクを着用してください。
- ・新型コロナウイルス対策として、受付時には検温の上
氏名、住所、連絡先、体調チェックシートをご記入いただきます。
- ・体調のすぐれない方の参加はご遠慮ください。



主催: 本町探偵団

協力: 本町商店街 はんげつ堂

せき・まちづくりNPO ふうめらん

お問合せ: はんげつ堂

0575-46-8035 info@vousmelan.com