

主なスポーツ大会



イベント名	内容	期日・回数	定員	対象	会場	問合せ先
刃物のまち関シティマラソン	ハーフマラソン、10km、ジョギングの3種目	3月第3日曜日	約3,000人	一般	中池かわせみスタジアム発着	刃物のまち関シティマラソン実行委員会(スポーツ推進課内) 電話 0575-23-7766
関市駅伝競走大会	6区間	1月第3日曜日	—	中学生以上	中池かわせみスタジアム発着	スポーツ推進課 電話 0575-23-7766
中濃駅伝大会		2月頃	—	中学生以上	未定	
せきサイクル・ツーリング	市民参加型自転車ツーリング	春及び秋	—	未定	未定	せきサイクル・ツーリング実行委員会(スポーツ推進課内) 電話 0575-23-7766
自然と冒険スポーツ村板取カップバイクトライアルかぶどん大会	初心者から上級者まで楽しめます	9月中旬頃	—	小・中・高校生・一般	板取地域内	自然と冒険スポーツ村実行委員会(板取事務所内) 電話 0581-57-2111
かみのほ元旦ジョギング大会	Aコース:1.7km Bコース:2.4km	1月1日	—	一般	上之保生涯学習センター周辺	かみのほ元旦ジョギング大会実行委員会(上之保事務所内) 電話 0575-47-2001
関市民スポーツ大会	総合開会式とイベント	5月第4日曜日	—	市民	中池かわせみスタジアム発着	(一財)関市スポーツ協会 電話 0575-23-8525
関市町内対抗野球大会		6月第2日曜日～8月14日	—	市内在住者	河上薬品スタジアム	
関市自治会対抗ソフトボール大会		4月～5月日曜日	—	市内在住者	河上薬品スタジアム	
関市自治会対抗バレーボール大会		9月日曜日	—	市内在住者	アテナ工業アリーナ	
関市自治会対抗グラウンドゴルフ大会		11月日曜日	—	市内在住者	中池公園多目的広場	
関市職域野球大会	官公庁、金融機関、一般企業、事業所対象	8月～10月日曜日	—	市内在勤者	河上薬品スタジアムほか	
関市民友好職域バレーボール大会	官公庁、金融機関、一般企業、事業所対象	9月下旬～水曜日	—	市内在勤者	アテナ工業アリーナ	
関市シニアゲートボール大会		9月下旬頃	—	一般	未定	
関市民ゴルフ大会		2月第4日曜日	200人	市内在住、在勤の方	岐阜関カントリークラブ	



イベント名	内容	期日・回数	定員	対象	会場	問合せ先
関市民元旦サッカー大会	11月～12月中に予選、元旦に決勝戦	11月～1月1日	—	市内在住者	グリーン・フィールド中池ほか	 (一財)関市スポーツ協会 電話 0575-23-8525
カローリング日本平成村カップ	氷上のスポーツ「カローリング」を床の上で行う	7月第1日曜日	36チーム	小学生以上	武儀生涯学習センター	
カローリングジャパンカップ	氷上のスポーツ「カローリング」を床の上で行う	11月第2日曜日	72チーム	小学生以上	武儀生涯学習センター	
リレー de マラソン大会	チームで力を合わせて走ろう	夏	—	市内在住・在勤・在学	中池かわせみスタジアム	
関市学童陸上記録会		春・秋	—	市内在学小学生	中池かわせみスタジアム	
中濃体育大会	3市対抗	7月第1日曜日 総合開会式	—	関市・美濃市・郡上市 在住・在勤・在学	関市・美濃市・郡上市	
岐阜県民スポーツ大会	郡市代表43種目、フリー参加33種目、交流体験2種目	9月総合開会式	—	岐阜県民	岐阜県内	岐阜県スポーツ協会 電話 058-297-2567
市民スキー大会		1月～2月	—	小学生以上	ひるがの高原スキー場	(一財)関市スポーツ協会 電話 0575-23-8525
市民テニス大会(春季・秋季)	ダブルス/一般男女・45歳以上男女の部	5～6月(予定) 9月(予定)	—	市内在住・在勤・在学 中学生以上 テニス協会加盟クラブ員	中池 テニスコート	(一財)関市スポーツ協会 電話 0575-23-8526
中濃地区学童水泳記録会 兼関市児童水泳記録会		8月第1日曜日	—	市内小学生	中池市民プール	(一財)関市スポーツ協会 電話 0575-23-8527
中濃地区体育大会水泳競技会		8月第1日曜日	—	市内在住・在勤 18歳以上(学生除く)	中池市民プール	(一財)関市スポーツ協会 電話 0575-23-8528
中濃地区水泳選手権大会	1人1種目(リレーを除く)	8月第1日曜日	—	市内在住・在学・在勤 中学生以上	中池市民プール	(一財)関市スポーツ協会 電話 0575-23-8529
市民卓球大会(春季・秋季)		4月・10月	—	市内在住・在学・在勤 小学生以上	未定	(一財)関市スポーツ協会 電話 0575-23-8530
市民バドミントン大会		秋	—	市内在住者	アテナ工業アリーナ	(一財)関市スポーツ協会 電話 0575-23-8531
市民弓道大会		12月	—	市内在住・在勤・在学 小学生以上	関市弓道場	(一財)関市スポーツ協会 電話 0575-23-8532

※受講料・参加料がかかる場合があります

主な教室

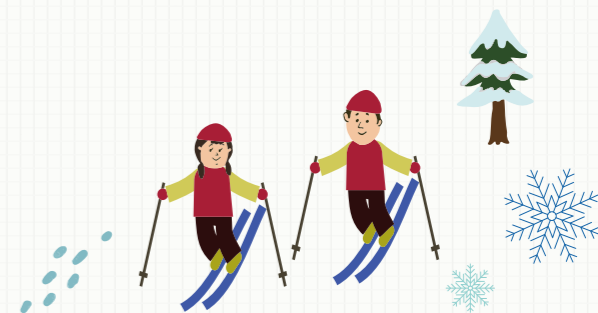


イベント名	内容	期日・回数	定員	対象	会場	問合せ先
クアオルト健康ウォーキング	ガイドによるクアの道(2コース)のウォーキング	各コース年10回程度 ※詳細日程は市HP	各15人 ※一部制限あり	一般	安桜山まちめぐりコース、板取株杉の森コース	市民健康課 電話 0575-24-0111
運動教室	水中ウォーキング、ヨガ、バランスボール、水泳教室(各種泳法)	10月～12月(3ヵ月1クール計10回)	10～30人	16歳以上	武芸川健康プール	武芸川健康プール 電話 0575-45-0133
アクアビクス教室(春・秋)	水の浮力や抵抗を利用して有酸素運動を行い、体力の向上やシェイプアップを目指します	春5月～秋10月～ 毎週1回全10回 午前または午後、夜間	未定	高校生以上	アテナ工業アリーナ 温水プール	(一財)関市スポーツ協会 電話 0575-23-8525
親子水泳教室	苦手な水泳を克服して、泳ぐ楽しさを親子で学びます	7月下旬全5回	未定	小学1～3年の10m程度泳ぐことが難しい児童とその親	アテナ工業アリーナ 温水プール	
親子わんぱく教室(春・秋)	リトミックや道具を使った遊びなど親子で楽しく運動します	春5月～秋10月～ 毎週1回全10回	25組	満2～3歳親子	アテナ工業アリーナ	
ジュニアスポーツ教室(春・秋)(低学年・高学年)	鉄棒、マット運動、跳び箱を中心にスポーツに親しみましょう	春5月～秋10月～ 毎週1回全10回	各25人	小学生	アテナ工業アリーナ	
こども運動教室(春・秋)	走ることやミニゲームを通し、判断力・反応力・変換力・バランス感覚・リズム感覚を高め、運動神経を鍛えよう	春5月～秋10月～ 毎週1回全10回	各30人	小学生1～4年生	アテナ工業アリーナ	
フレッシュ体操教室	楽しくからだを動かし、運動機能の維持・増進を図りましょう	通年月額2,000円	30人	成人・シニア	アテナ工業アリーナ	
硬式テニス教室		8月下旬～ 毎週2回全10回	30人	高校生以上	中池テニスコート	



イベント名	内容	期日・回数	定員	対象	会場	問合せ先
ソフトテニス教室		1月～3月 毎週1回全9回	未定	小学生の初心者および経験者	アテナ工業アリーナ	(一財)関市スポーツ協会 電話 0575-23-8525
その他各スポーツ教室		各教室による	20～35人程度	各教室による	各教室による	
市民スキー教室(バスツアー)		1月～2月	40人	市内在住・在勤・在学6歳以上	ひるがの高原スキー場	(一財)関市スポーツ協会 電話 0575-23-8525
スキー教室		1月～2月	40人	6歳以上	ひるがの高原スキー場	
関市健康ボウリング教室(初心者向け)		6月・10月・2月	20人	20歳以上	関ボウリングセンター	
ジュニアボウリング教室		春休み、夏休み、冬休み	30人	小学生	関ボウリングセンター	
初級太極拳講座		秋頃	—	市内在住者	アピセ・関	
弓道教室		5月～6月 水・土曜日全10回 昼・夜の部	各30人	市内在住・在勤・在学中中学生以上	関市弓道場	

※受講料・参加料がかかる場合があります

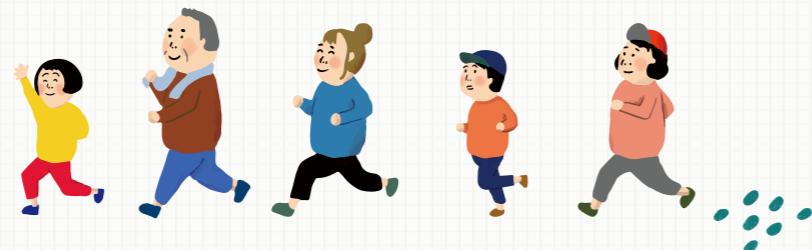


主なイベント



イベント名	内容	期日・回数	定員	対象	会場	問合せ先
アテナ工業アリーナ 一般開放		第1・3 木曜日 夜間 (月により 異なること があります)	—	一般	アテナ工業 アリーナ メインアリーナ	スポーツ推進課 電話 0575-23-7766
チャレンジ!! ザ・スポーツ・ゲーム	軽スポーツで遊ぼう!	主に毎月 第2土曜日	—	一般	アテナ工業 アリーナ サブアリーナ	
スポーツの日 スペシャルイベント	スポーツ教室や 軽スポーツ体験を 実施 温水プールや トレーニングジムを 無料開放します	スポーツ の日	—	一般	アテナ工業 アリーナ	
はもみん・ はつらつウォーキング		春夏秋冬 年4回	—	一般	市内	

※受講料・参加料がかかる場合があります



利用案内



皆さんの生涯学習の機会になるよう、  
多岐にわたる出前講座メニューを用意しています。  
ぜひご利用ください。



使用できる方	原則として関市に在住、在勤または在学している10人以上で構成された団体・グループ (市外の方が含まれているならば市内在住・在勤・在学の方が10人以上いること) <b>個人での利用はできません。</b>
会場	受講者が関市内で会場を用意してください。 ただし、体験や実習をする講座など、特別な設備を必要とする場合がありますので 事前に講師とご相談ください。
受講時間	受講時間は、原則午前10時から午後9時までの間で、1講座2時間以内です。 講師により開催できる曜日・時間帯が異なりますので、事前に講師とご相談ください。
受講料	受講料は無料です。 ただし、市民講師は交通費が必要な場合がありますので、事前にご相談ください。 体験や実習で使う材料費・教材費などは実費負担です。
申込方法	<p><b>■市民講師の場合</b> 受講したい講座を選択して、生涯学習課へお電話いただくか直接お越しください。 講師の連絡先情報を提供しますので、直接講座の打ち合わせをしてください。 開催希望日の2週間前までに「まちづくり出前講座講師派遣申請書」を 生涯学習課に提出(郵送・ファックス可)してください。講師派遣許可書を送付します。 受講後、1週間以内に感想(派遣許可書に同封)を生涯学習課に提出してください。</p> <p><b>【利用までの流れ】</b></p> <p><b>■市職員講師の場合</b> 受講したい講座を選択して、市担当課と打ち合わせをしてください。 開催希望日の2週間前までに「まちづくり出前講座講師派遣申請書」を 生涯学習課に提出(郵送・ファックス可)してください。講師派遣許可書を送付します。 受講後、1週間以内に感想(派遣許可書に同封)を生涯学習課に提出してください。</p> <p><b>【利用までの流れ】</b></p> <p>※生涯学習課では講師との調整は行いませんのでご了承ください</p>
注意事項	次に該当する場合は、講師の派遣を許可しません <ul style="list-style-type: none"> <li>● 公共の秩序を乱し、または善良な風俗を阻害するおそれのあるとき。</li> <li>● 政治、宗教または営利を目的とした催しなどを行うおそれのあるとき。</li> <li>● 出前講座の目的に反しているとき職員による講座は、担当課の職員が行います。</li> </ul> <b>説明に関する質疑や意見交換は行いますが、苦情や要望を伝える場ではないことを ご承知ください。</b>

